

三重県後期高齢者医療制度

保険事業の現況（三カ年の推移）



三重県後期高齢者医療広域連合
平成31年1月

目 次

1	被保険者数及び加入者数と脱退者数の現況	1
2	保険料軽減の現況	2～3
3	保険料(1人当たり)の現況	3
4	保険料の収納及び収納率の現況	4
5	医療費等支払額(高額介護合算療養費を除く)の現況	4～5
6	後期高齢者健康診査及び後期高齢者歯科健康診査の受診現況	6
7	無医地区における健康保持増進事業の現況	6

【市町別資料編】

1	被保険者数の現況	7
2	保険料収納及び収納率の現況	8
3	医療費等支払額の現況	9
4	後期高齢者健康診査の受診現況	10
5	後期高齢者歯科健康診査の受診現況	11

1 被保険者数及び加入者数と脱退者数の現況

4月～11月で各年度を比較すると、平成28年度以降、被保険者数は毎年2%以上の伸びを示している。【表1】

図 1

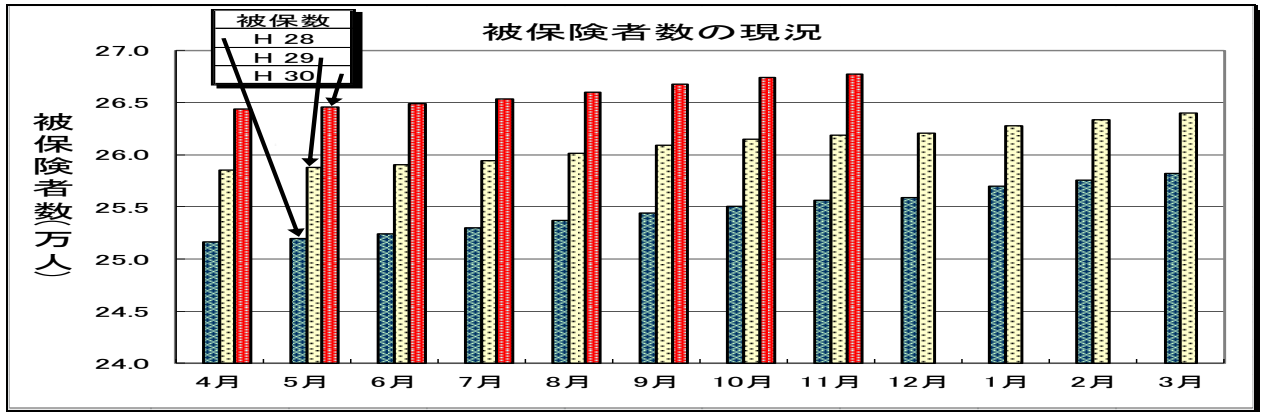


図 2

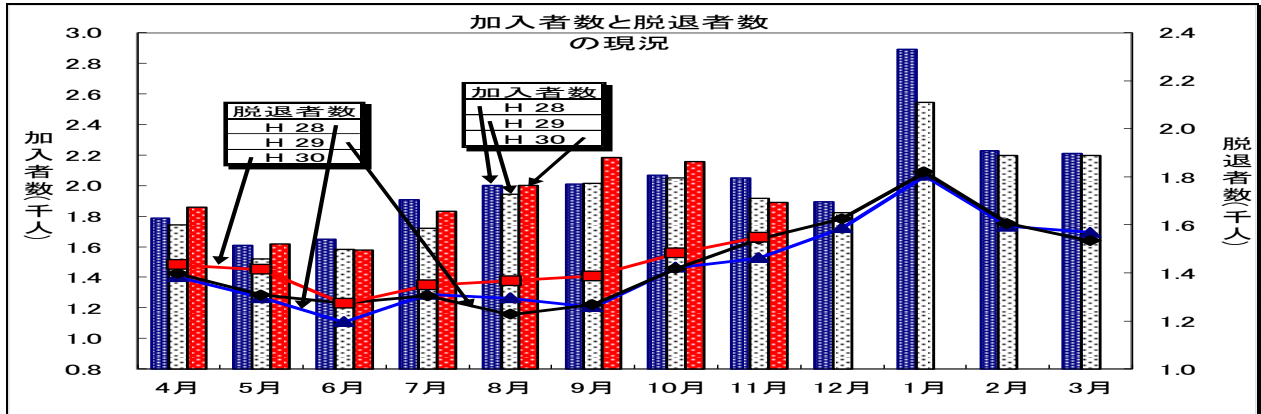


表 1

(単位:人)

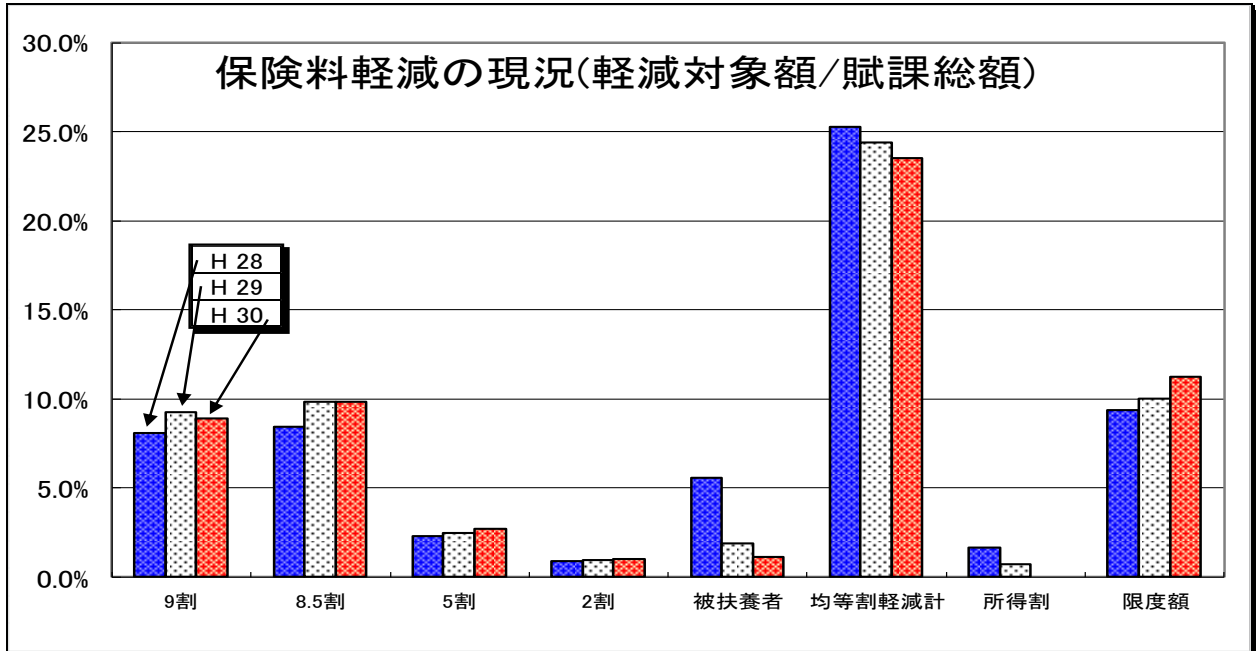
被保険者数	4月	5月	6月	7月	8月	9月	10月	11月	12月	1月	2月	3月	平均 4月～11月	前年比較
H28	251,646	251,942	252,391	252,988	253,678	254,423	255,041	255,613	255,910	256,983	257,603	258,234	253,465	2.7%
H29	258,559	258,764	259,056	259,462	260,166	260,909	261,521	261,881	262,067	262,767	263,342	263,991	260,040	2.6%
H30	264,409	264,601	264,897	265,366	265,991	266,782	267,438	267,769					265,907	2.3%
加入者数	4月	5月	6月	7月	8月	9月	10月	11月	12月	1月	2月	3月	平均 4月～11月	前年比較
H28	1,786	1,610	1,650	1,910	2,003	2,013	2,069	2,053	1,893	2,891	2,229	2,212	1,887	4.8%
H29	1,744	1,522	1,583	1,722	1,943	2,017	2,049	1,919	1,822	2,546	2,196	2,197	1,812	-3.9%
H30	1,859	1,618	1,579	1,832	2,001	2,183	2,156	1,890					1,890	4.3%
脱退者数	4月	5月	6月	7月	8月	9月	10月	11月	12月	1月	2月	3月	平均 4月～11月	前年比較
H28	1,382	1,296	1,195	1,310	1,294	1,257	1,422	1,462	1,586	1,805	1,593	1,568	1,327	0.9%
H29	1,396	1,307	1,273	1,304	1,227	1,268	1,417	1,540	1,625	1,819	1,605	1,532	1,342	1.1%
H30	1,433	1,413	1,271	1,348	1,367	1,386	1,482	1,548					1,406	4.8%

2 保険料軽減の現況

(1) 軽減対象額の比較

制度改正に伴い、平成30年度の所得割軽減は廃止された。【表2】

図 3



(2) 均等割軽減対象者数の比較

制度改正に伴い、平成29年度以降の被扶養者軽減の対象者数は減少している。【表2】

【表2】

図 4

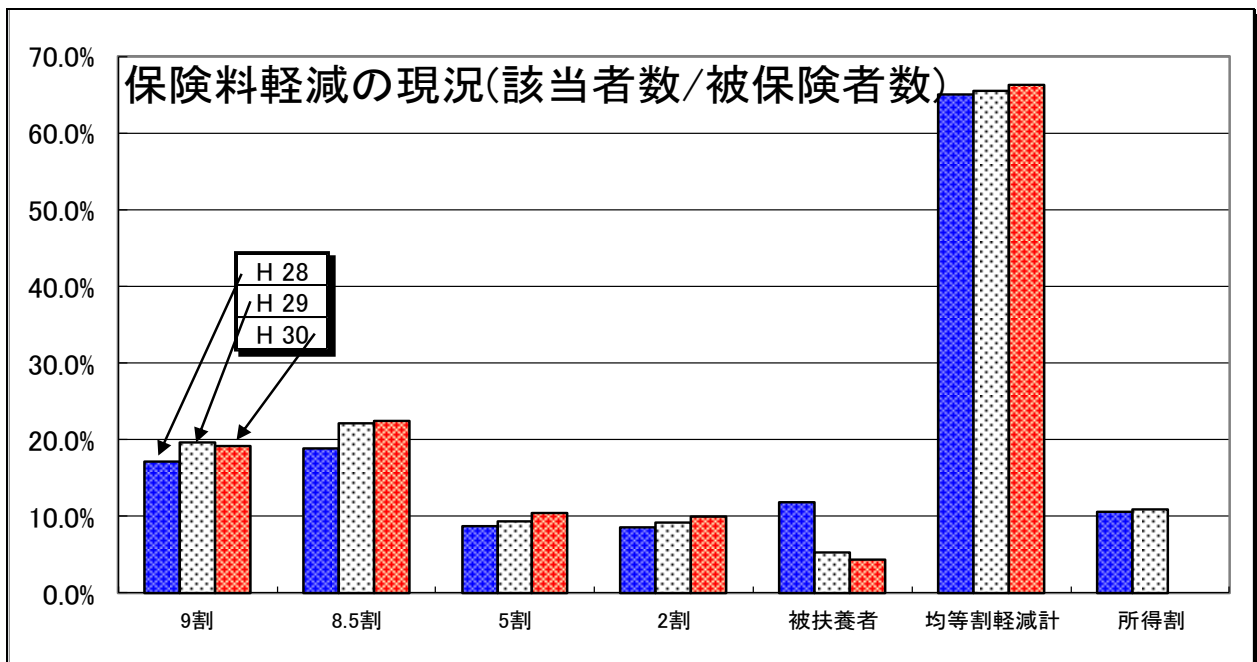


表 2

※各年度とも 11 月末現在

		平成28年度		平成29年度		平成30年度	
		対象額(円) 該当者数(人)	割合	対象額(円) 該当者数(人)	割合	対象額(円) 該当者数(人)	割合
均等割	9割 軽減	1,772,273,421 44,887	8.1% 17.1%	2,087,624,142 52,874	9.2% 19.6%	2,045,087,403 52,887	8.9% 19.2%
	8.5割 軽減	1,849,024,650 49,585	8.4% 18.9%	2,218,829,580 59,502	9.8% 22.1%	2,252,469,196 61,676	9.8% 22.4%
	5割 軽減	500,622,505 22,823	2.3% 8.7%	550,085,930 25,078	2.4% 9.3%	617,851,080 28,760	2.7% 10.4%
	2割 軽減	196,397,216 22,384	0.9% 8.5%	216,191,360 24,640	1.0% 9.2%	233,102,311 27,127	1.0% 9.8%
	被用者保険 被扶養者軽減	1,218,682,278 30,866	5.6% 11.8%	429,680,328 13,992	1.9% 5.2%	256,764,816 11,952	1.1% 4.3%
	軽減計	5,537,000,070	25.3%	5,502,411,340	24.4%	5,405,274,806	23.5%
	対象者計	170,545	64.9%	176,086	65.4%	182,402	66.2%
	所得割軽減	360,248,143 27,714	1.6% 10.6%	153,757,592 29,378	0.7% 10.9%	0 0	0.0% 0.0%
限度額超過	2,054,788,591 -	9.4% -	2,264,788,127 -	10.0% -	2,586,159,125 -	11.3% -	
総賦課額	21,907,918,501	100.0%	22,577,588,438	100.0%	22,972,855,020	100.0%	
被保険者数	262,620	100.0%	269,107	100.0%	275,506	100.0%	

3 保険料(1人当たり)の現況

平成30年度の軽減前保険料(1人当たり)は前年度に較べて減額となった。【表3】

平成30年度の軽減後保険料(1人当たり)は前年度に較べて増額となった。【表3】

表 3

※各年度とも 11 月末現在

	平成28年度	平成29年度	平成30年度
軽減前(円)	83,421	83,898	83,384
軽減後(円)	60,965	62,880	63,765

4 保険料の収納及び収納率の現況

11月末時点で比較すると、平成30年度の収納率は現年度分及び滞納繰越分共に前年度より向上した。【表4】

図 5

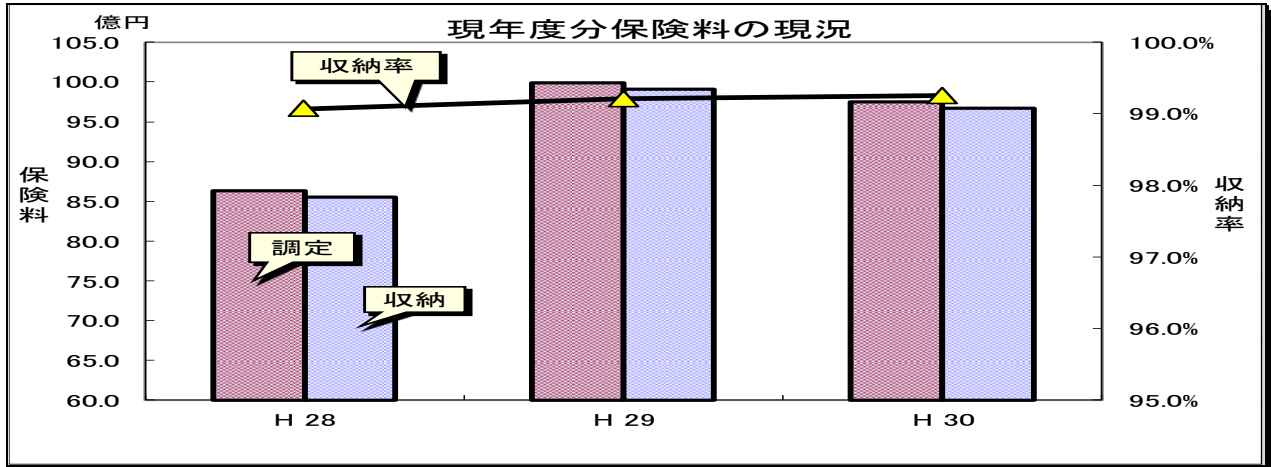


図 6

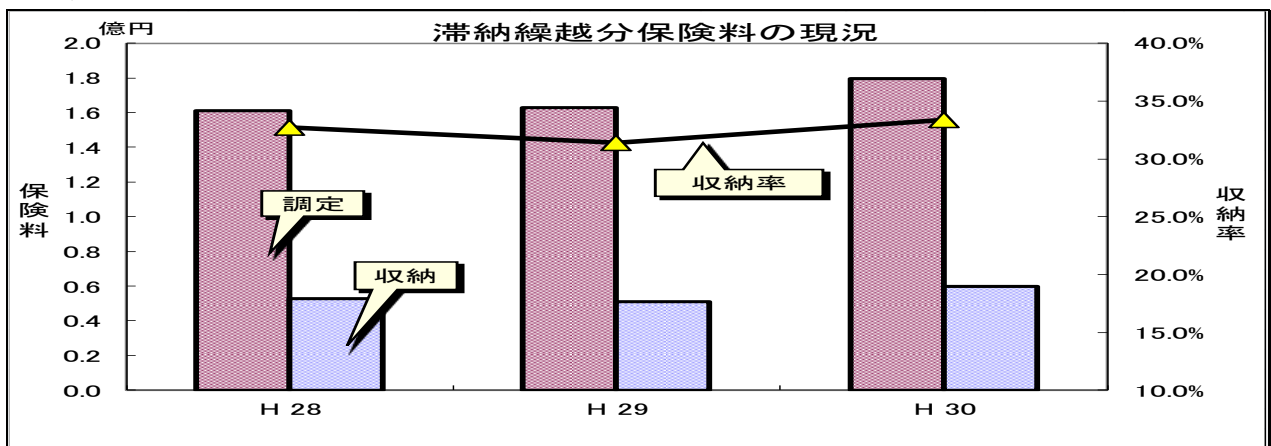


表 4

	調定額 (千円)			収納額 (千円)			収納率		
	H 28	H 29	H 30	H 28	H 29	H 30	H 28	H 29	H 30
現年度分	8,634,519	9,987,367	9,747,801	8,554,524	9,908,565	9,675,626	99.07%	99.21%	99.25%
滞納繰越分	161,272	162,931	179,712	52,729	51,119	59,973	32.69%	31.37%	33.37%

* 現年度分については10月末納期限分を対象
調定額、収納額、収納率は11月末の時点で表示

5 医療費等支払額(高額介護合算療養費を除く)の現況

4月分～11月分で比較すると、医療費等総支払額は前年度に較べて増加したが、1人当たり医療費等支払額は減少した。【表5】

* 医療機関等支払額・・・自己負担分を除く診療費
高額療養費等現金支払額・・・療養費(柔整、コルセット等)、高額療養費

図 7

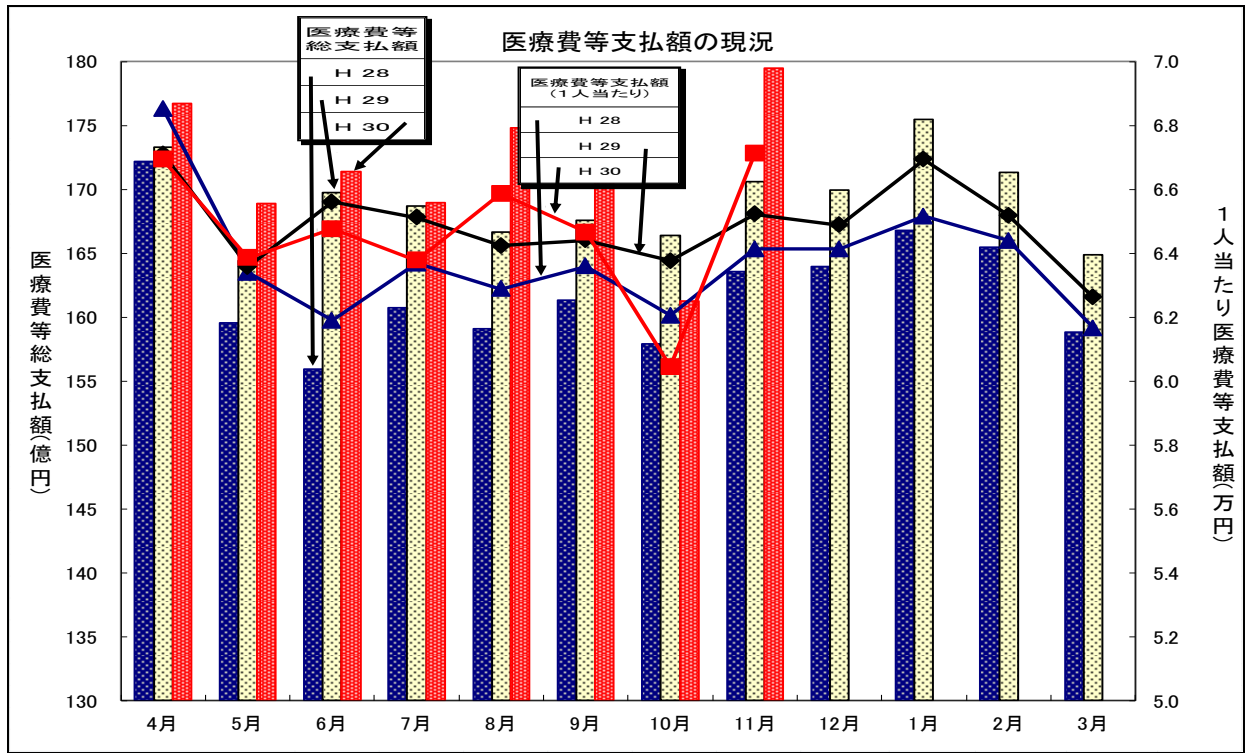


表 5

		4月	5月	6月	7月	8月	9月	10月	11月	12月	1月	2月	3月	平均 4~11月分	前年 比較
H28年	医療機関等 支払額(百万円)	16,894	15,655	15,317	15,813	15,648	15,878	15,536	16,098	16,144	16,424	16,304	15,628	15,855	4.0%
	高額療養費等 現金支払額(百万円)	322	297	276	262	262	254	251	257	250	251	244	255	273	4.0%
	医療費等 総支払額(百万円)	17,216	15,952	15,593	16,074	15,910	16,132	15,787	16,355	16,394	16,674	16,548	15,882	16,128	4.0%
	1人当たり医療費等支払額 (円) 総支払額/被保険者数	68,526	63,392	61,893	63,689	62,887	63,593	62,049	64,128	64,135	65,158	64,395	61,654	63,770	2.0%
H29年	医療機関等 支払額(百万円)	16,992	16,135	16,695	16,609	16,394	16,500	16,373	16,786	16,729	17,276	16,865	16,206	16,561	4.5%
	高額療養費等 現金支払額(百万円)	338	305	281	261	273	256	263	272	262	267	263	283	281	3.1%
	医療費等 総支払額(百万円)	17,330	16,440	16,976	16,869	16,667	16,757	16,636	17,058	16,992	17,543	17,129	16,488	16,842	4.4%
	1人当たり医療費等支払額 (円) 総支払額/被保険者数	67,111	63,582	65,603	65,119	64,235	64,408	63,762	65,227	64,883	66,942	65,186	62,612	64,881	1.7%
H30年	医療機関等 支払額(百万円)	17,320	16,561	16,848	16,613	17,193	16,931	15,860	17,674					16,875	1.9%
	高額療養費等 現金支払額(百万円)	351	323	290	282	285	269	266	275					293	4.2%
	医療費等 総支払額(百万円)	17,671	16,885	17,138	16,895	17,479	17,200	16,126	17,949					17,168	1.9%
	1人当たり医療費等支払額 (円) 総支払額/被保険者数	66,939	63,859	64,769	63,778	65,866	64,665	60,448	67,115					64,680	-0.3%

6 後期高齢者健康診査の受診現況

平成30年度からの歯科健康診査は、受診率向上のため健診実施期間を12月20日まで延長した。【表7】

表 6 (健康診査) ※受診期間：7月1日～11月30日

年度	平成28年度		平成29年度		平成30年度	
	終了	(11月請求)	終了	(11月請求)	終了	(11月請求)
対象者数(人)	244,260		250,815		255,648	
受診者数(人)	96,480	65,182	100,483	66,888	集計中	65,849
受診率	39.5%	26.7%	40.1%	26.7%	集計中	25.8%

表 7 (歯科健康診査) ※受診期間：29年度まで 9月1日～11月30日
30年度から 9月1日～12月20日

年度	平成28年度	平成29年度	平成30年度
	終了	終了	終了
対象者数(人)	39,081	39,688	38,868
受診者数(人)	6,384	7,135	7,112
受診率	16.3%	18.0%	18.3%

7 無医地区における健康保持増進事業の現況

(1) 津市(太郎生地区)

年度	平成28年度	平成29年度	平成30年度
場所	太郎生多目的集会所		
実施回数	3回/年	3回/年	3回/年 8月28日、12月12日、3月13日予定
参加者数	52名	63名	26名(1回目+2回目)
内容	1.医師講演、健康相談 2.音楽療法、健康相談 3.健康体操、健康相談	1.医師講演、健康相談 2.健康体操、健康相談 3.音楽療法、健康相談	1.医師講演、健康相談 2.音楽療法、健康相談 3.健康体操、健康相談

(2) 熊野市(上川・西山地区)・・・熊野市の無医地区事業は平成29年度で終了しました。

年度	平成28年度	平成29年度
場所	元惣房保育所(上川)	元惣房保育所(上川地区) 及び平谷公民館(西山地区)
実施回数	1回/年 合同開催	1回/年 地区別開催
参加者数	12名	上川地区13名、西山地区16名
内容	・歯科衛生士による口腔ケアのお話し	・お話しとレクリエーション ・健康相談

(3) 紀宝町(浅里地区)

年度	平成28年度	平成29年度	平成30年度
場所	浅里生活改善センター		
実施回数	1回/年	1回/年	1回/年 3月8日に実施予定
参加者数	11名	16名	20名程度を想定
内容	・健康体操	・健康体操	・健康体操

【市町別資料編】

1 被保険者数の現況（各年度とも11月30日現在）

	被保険者総数						内65歳障害者						一部負担金 1割						一部負担金 3割					
	H28		H29		H30		H28		H29		H30		H28		H29		H30		H28		H29		H30	
	被保険者数	広域割合	被保険者数	広域割合	被保険者数	広域割合	被保険者数	広域割合	被保険者数	広域割合	被保険者数	広域割合	被保険者数	広域割合	被保険者数	広域割合	被保険者数	広域割合	被保険者数	広域割合	被保険者数	広域割合	被保険者数	広域割合
津市	40,245	15.74%	41,177	15.72%	41,985	15.68%	542	1.35%	481	1.17%	474	1.13%	38,062	94.58%	38,933	94.55%	39,583	94.28%	2,183	5.42%	2,244	5.45%	2,402	5.72%
四日市市	36,635	14.33%	37,974	14.50%	39,150	14.62%	499	1.36%	405	1.07%	340	0.87%	33,986	92.77%	35,185	92.66%	36,212	92.50%	2,649	7.23%	2,789	7.34%	2,938	7.50%
伊勢市	19,946	7.80%	20,385	7.78%	20,779	7.76%	238	1.19%	229	1.12%	216	1.04%	19,030	95.41%	19,440	95.36%	19,805	95.31%	916	4.59%	945	4.64%	974	4.69%
松阪市	23,835	9.32%	24,275	9.27%	24,772	9.25%	524	2.20%	520	2.14%	500	2.02%	22,868	95.94%	23,270	95.86%	23,723	95.77%	967	4.06%	1,005	4.14%	1,049	4.23%
桑名市	16,854	6.59%	17,392	6.64%	17,938	6.70%	354	2.10%	293	1.68%	234	1.30%	15,806	92.60%	16,126	92.72%	16,612	92.61%	1,248	7.40%	1,266	7.28%	1,326	7.39%
鈴鹿市	21,397	8.37%	22,322	8.52%	23,287	8.70%	332	1.55%	333	1.49%	306	1.31%	20,023	93.58%	20,846	93.39%	21,677	93.09%	1,374	6.42%	1,476	6.61%	1,610	6.91%
名張市	10,109	3.95%	10,531	4.02%	10,944	4.09%	151	1.49%	126	1.20%	100	0.91%	9,691	95.87%	10,089	95.80%	10,487	95.82%	418	4.13%	442	4.20%	457	4.18%
尾鷲市	4,228	1.65%	4,312	1.65%	4,365	1.63%	88	2.08%	79	1.83%	67	1.53%	4,120	97.45%	4,199	97.38%	4,242	97.18%	108	2.55%	113	2.62%	123	2.82%
亀山市	6,242	2.44%	6,346	2.42%	6,456	2.41%	56	0.90%	45	0.71%	34	0.53%	5,970	95.64%	6,036	95.12%	6,140	95.11%	272	4.36%	310	4.88%	316	4.89%
鳥羽市	3,779	1.48%	3,764	1.44%	3,745	1.40%	59	1.56%	59	1.57%	56	1.50%	3,678	97.33%	3,654	97.08%	3,636	97.09%	101	2.67%	110	2.92%	109	2.91%
熊野市	4,147	1.62%	4,161	1.59%	4,171	1.56%	27	0.65%	31	0.75%	27	0.65%	4,056	97.81%	4,066	97.72%	4,094	98.15%	91	2.19%	95	2.28%	77	1.85%
いなべ市	5,833	2.28%	5,968	2.28%	6,116	2.28%	25	0.43%	15	0.25%	11	0.18%	5,633	96.57%	5,767	96.63%	5,894	96.21%	200	3.43%	201	3.37%	232	3.79%
志摩市	10,476	4.10%	10,600	4.05%	10,615	3.96%	177	1.69%	168	1.58%	165	1.55%	10,201	97.37%	10,272	96.91%	10,271	96.76%	275	2.63%	328	3.09%	344	3.24%
伊賀市	15,633	6.08%	15,633	5.97%	15,754	5.88%	278	1.79%	259	1.66%	247	1.57%	15,100	97.21%	15,135	96.81%	15,239	96.73%	433	2.79%	498	3.19%	515	3.27%
木曽岬町	832	0.33%	868	0.33%	918	0.34%	7	0.84%	4	0.46%	4	0.44%	789	94.83%	828	95.39%	877	95.53%	43	5.17%	40	4.61%	41	4.47%
東員町	2,699	1.06%	2,825	1.08%	3,014	1.13%	11	0.41%	21	0.74%	23	0.76%	2,538	94.03%	2,632	93.17%	2,802	92.97%	161	5.97%	193	6.83%	212	7.03%
菟野町	4,981	1.95%	5,178	1.98%	5,332	1.99%	61	1.22%	49	0.95%	43	0.81%	4,691	94.18%	4,859	93.84%	4,993	93.45%	290	5.82%	319	6.16%	349	6.55%
朝日町	1,008	0.39%	1,029	0.39%	1,079	0.40%	4	0.40%	3	0.29%	3	0.28%	931	92.36%	947	92.03%	989	91.66%	77	7.64%	82	7.97%	90	8.34%
川越町	1,347	0.53%	1,410	0.54%	1,443	0.54%	10	0.74%	7	0.50%	4	0.28%	1,213	90.05%	1,269	90.00%	1,272	88.15%	134	9.95%	141	10.00%	171	11.85%
多気町	2,554	1.00%	2,537	0.97%	2,568	0.96%	11	0.43%	11	0.43%	10	0.39%	2,492	97.57%	2,475	97.56%	2,511	97.78%	62	2.43%	62	2.44%	57	2.22%
明和町	3,286	1.29%	3,344	1.28%	3,434	1.28%	51	1.55%	43	1.29%	38	1.11%	3,210	97.69%	3,265	97.64%	3,358	97.79%	76	2.31%	79	2.36%	76	2.21%
大台町	2,275	0.89%	2,258	0.86%	2,253	0.84%	12	0.53%	8	0.35%	5	0.22%	2,228	97.93%	2,207	97.74%	2,206	97.91%	47	2.07%	51	2.26%	47	2.09%
玉城町	2,015	0.79%	2,050	0.78%	2,103	0.79%	16	0.79%	20	0.98%	23	1.09%	1,945	96.53%	1,980	96.59%	2,022	96.15%	70	3.47%	70	3.41%	81	3.85%
度会町	1,415	0.55%	1,430	0.55%	1,421	0.53%	25	1.77%	29	2.03%	29	2.04%	1,381	97.60%	1,404	98.18%	1,366	97.54%	34	2.40%	26	1.82%	35	2.46%
大紀町	2,339	0.92%	2,339	0.89%	2,349	0.88%	22	0.94%	21	0.90%	19	0.81%	2,298	96.25%	2,299	98.29%	2,303	98.04%	41	1.75%	40	1.71%	46	1.96%
熊伊勢町	3,940	1.54%	4,003	1.53%	3,990	1.49%	25	0.63%	20	0.50%	27	0.68%	3,877	98.40%	3,920	97.93%	3,912	98.05%	63	1.60%	83	2.07%	78	1.95%
紀北町	3,822	1.50%	3,890	1.49%	3,913	1.46%	59	1.54%	62	1.59%	56	1.43%	3,735	97.72%	3,793	97.51%	3,827	97.80%	87	2.28%	97	2.49%	86	2.20%
御浜町	1,826	0.71%	1,831	0.70%	1,834	0.68%	4	0.22%	5	0.27%	4	0.22%	1,786	97.81%	1,785	97.49%	1,793	97.22%	40	2.19%	46	2.51%	51	2.78%
紀宝町	2,015	0.79%	2,049	0.78%	2,041	0.76%	51	2.53%	45	2.20%	37	1.81%	1,982	98.36%	2,004	97.80%	2,000	97.99%	33	1.64%	45	2.20%	41	2.01%
広域合計	255,613	100.00%	261,881	100.00%	267,769	100.00%	3,719	1.45%	3,391	1.29%	3,102	1.16%	243,120	95.11%	248,665	94.96%	253,836	94.80%	12,493	4.89%	13,196	5.04%	13,933	5.20%

2 保険料収納及び収納率の現況

	現年度試験分(特別徴収+普通徴収)									滞納繰越分(過年度試験分)								
	調定額			収納額			収納率			調定額			収納額			収納率		
	H 28	H 29	H 30	H 28	H 29	H 30	H 28	H 29	H 30	H 28	H 29	H 30	H 28	H 29	H 30	H 28	H 29	H 30
津市	1,464,031,092	1,675,330,014	1,616,740,563	1,452,095,525	1,663,041,335	1,606,142,775	99.18%	99.26%	99.34%	17,978,913	23,052,696	26,074,988	7,706,982	8,351,837	8,661,136	42.86%	36.22%	33.17%
四日市市	1,505,884,137	1,734,516,081	1,700,128,084	1,488,323,161	1,719,280,940	1,688,094,589	98.63%	99.12%	99.29%	45,938,315	45,846,501	50,549,461	11,681,388	9,944,009	12,982,022	25.42%	21.68%	25.68%
伊勢市	672,089,074	767,592,471	732,518,751	666,904,241	761,581,006	727,461,417	99.22%	99.21%	99.30%	11,232,307	11,582,978	10,711,157	3,978,632	3,498,478	4,556,780	35.41%	30.20%	42.54%
松坂市	678,903,923	786,070,808	761,916,338	674,533,876	780,688,134	757,023,480	99.35%	99.31%	99.35%	14,896,232	11,530,344	10,880,763	5,891,173	4,289,299	3,695,811	39.54%	37.20%	33.96%
桑名市	727,214,857	826,965,674	808,809,733	721,123,552	821,791,600	801,406,623	99.16%	99.37%	99.08%	10,012,336	11,102,351	12,489,869	3,675,301	5,633,989	5,239,368	36.70%	50.74%	41.94%
鈴鹿市	840,800,029	993,245,115	1,005,496,791	832,872,955	983,293,455	996,924,620	99.05%	98.99%	99.14%	13,880,362	14,633,426	18,650,913	5,138,076	5,988,748	7,959,792	37.01%	40.92%	42.67%
名張市	378,473,011	446,402,226	429,974,132	375,410,904	443,634,844	427,911,173	99.19%	99.38%	99.52%	7,597,599	7,492,566	5,822,049	2,407,532	2,159,327	2,493,473	31.68%	28.81%	42.82%
尾鷲市	107,013,999	121,774,872	116,355,579	104,820,812	120,168,902	114,775,216	97.95%	98.68%	98.64%	2,276,454	2,719,486	3,963,912	746,989	1,014,167	1,275,788	32.78%	37.30%	32.18%
亀山市	207,130,949	244,631,881	237,429,114	205,340,654	242,774,023	235,442,662	99.13%	99.24%	99.16%	2,754,231	3,485,766	4,261,071	533,769	692,817	1,114,443	19.37%	19.81%	26.15%
鳥羽市	95,561,852	108,276,341	101,177,448	94,521,618	107,495,622	100,400,949	98.91%	99.27%	99.23%	893,800	1,395,068	1,563,524	337,200	553,374	344,874	37.72%	39.66%	22.05%
熊野市	89,395,255	103,956,475	94,338,985	88,672,668	103,165,926	93,388,151	99.19%	99.23%	98.97%	941,254	647,750	949,085	358,990	267,355	386,405	38.13%	41.27%	40.71%
いなべ市	196,209,200	233,746,655	229,933,265	194,860,060	232,548,878	228,763,422	99.31%	99.48%	99.49%	3,468,138	2,224,082	3,080,790	1,035,738	1,104,506	969,301	29.86%	49.66%	31.46%
志摩市	231,163,289	270,000,010	258,469,835	228,740,732	267,365,475	255,592,674	98.95%	99.02%	98.87%	3,995,638	3,829,941	5,725,054	1,426,714	890,275	1,538,479	35.70%	23.24%	26.87%
伊賀市	418,848,804	492,124,525	476,583,346	414,990,442	488,364,046	473,519,733	99.07%	99.23%	99.36%	8,738,881	7,532,119	7,231,917	1,371,926	2,498,277	3,153,119	15.69%	33.16%	43.60%
木曾町	28,244,349	34,411,771	34,084,124	28,222,895	34,214,824	34,018,975	99.92%	99.42%	99.80%	189,317	55,979	35,100	110,126	55,979	35,100	58.17%	100.00%	100.00%
東員町	116,824,805	139,094,171	141,968,078	115,910,829	137,967,049	141,237,907	99.13%	99.18%	99.48%	2,026,119	1,527,535	1,362,766	1,194,246	866,857	1,122,658	58.94%	56.74%	82.37%
菟野町	178,905,185	206,880,882	211,581,869	177,207,308	205,220,482	210,468,436	99.05%	99.19%	99.46%	3,696,767	3,087,850	3,778,438	580,213	574,326	701,409	15.69%	18.59%	18.56%
朝日町	47,090,315	57,689,270	55,789,466	47,007,223	57,689,270	55,617,821	99.82%	100.00%	99.69%	302,281	128,985	115,151	200,632	101,729	55,230	66.43%	80.11%	47.96%
川越町	58,697,232	64,898,929	66,641,393	58,458,412	64,451,875	66,388,870	99.58%	99.61%	99.62%	1,082,064	488,079	325,604	623,033	279,894	182,726	57.57%	57.58%	56.11%
多気町	59,922,016	67,800,196	66,531,874	59,132,045	67,355,994	66,133,295	98.68%	99.63%	99.40%	486,154	657,359	369,841	220,211	409,106	112,364	45.29%	62.23%	30.38%
明和町	91,633,090	105,773,036	103,503,593	90,743,611	105,046,624	102,821,265	99.02%	99.31%	99.34%	1,227,428	1,003,881	706,657	386,527	486,873	159,616	31.49%	48.49%	22.58%
大台町	47,220,108	55,696,952	52,646,655	46,995,619	55,273,321	52,602,714	99.52%	99.23%	99.91%	449,809	181,757	533,435	316,069	19,573	350,987	70.26%	10.76%	65.79%
玉城町	61,942,118	66,325,327	70,779,419	60,721,105	65,825,812	70,394,334	98.02%	99.39%	99.45%	979,387	967,955	938,954	345,270	330,467	449,003	35.25%	34.14%	47.81%
度会町	31,173,104	37,176,248	36,709,493	31,086,625	37,106,116	36,547,467	99.72%	99.81%	99.55%	19,200	40,200	86,669	19,200	40,200	86,669	100.00%	100.00%	100.00%
大紀町	43,335,345	50,425,959	48,927,536	43,249,695	50,306,208	48,402,676	99.00%	99.76%	98.92%	117,951	12,400	77,238	117,951	12,400	77,238	100.00%	100.00%	100.00%
南伊勢町	83,870,061	98,489,995	95,582,452	83,075,612	97,790,026	94,957,247	99.04%	99.27%	99.34%	1,647,172	1,758,671	1,649,316	609,287	204,933	157,703	36.98%	11.65%	9.56%
紀北町	82,147,325	96,223,503	90,115,609	80,890,739	93,630,546	87,454,798	98.22%	97.30%	97.04%	2,351,699	3,111,903	3,975,826	876,553	350,131	1,373,795	37.26%	11.25%	34.55%
御浜町	38,632,104	45,188,153	45,286,715	38,129,787	44,761,936	44,948,670	98.69%	99.05%	99.25%	572,530	595,936	672,957	211,977	331,836	276,939	37.00%	55.68%	41.15%
紀宝町	52,054,425	57,049,183	55,800,535	50,860,715	56,824,773	54,854,048	97.36%	99.23%	98.30%	1,518,198	2,232,635	3,129,890	627,939	168,263	471,237	41.35%	7.53%	15.05%
合計	8,634,519,053	9,987,366,713	9,747,800,775	8,554,523,620	9,908,565,044	9,875,626,007	99.07%	99.21%	99.25%	161,272,046	162,931,179	179,712,415	52,728,944	51,119,025	59,973,465	32.69%	31.37%	33.37%

※①特別徴収の収納率は、全市町で100% ②収納率は少数点以下第3位未満を切捨て

③集計は11月末時点(現年度分保険料については特別・普通徴収共に4期分までの集計)

3 医療費等支払額の現況

	療養給付費 (現物給付)	療養費(現金支給)						高額療養費(現金支給)		高額介護合算療養費		葬 祭 費	
		療養費(柔整除く)		療養費(柔整分)		計		件数	支給額(円)	件数	支給額(円)	件数	支給額(円)
		件数	支給額(円)	件数	支給額(円)	件数	支給額(円)						
津 市	21,574,137,141	4,363	88,679,461	5,748	41,265,771	10,111	129,945,232	28,111	192,384,312	2,860	31,906,005	1,514	75,700,000
四日市市	19,633,939,797	4,933	106,559,052	10,244	92,149,255	15,177	198,708,307	25,977	187,011,336	1,604	18,529,082	1,461	73,050,000
伊 勢 市	9,917,550,393	1,730	37,778,054	4,250	40,256,381	5,980	78,034,435	13,355	95,004,966	1,124	11,841,592	759	37,950,000
松 阪 市	13,210,841,599	1,942	45,072,577	3,994	29,874,448	5,936	74,947,025	17,860	104,662,459	1,896	20,023,610	921	46,050,000
桑 名 市	9,005,699,541	1,613	33,645,643	5,680	48,181,415	7,293	81,827,058	11,398	77,839,553	883	12,873,398	641	32,050,000
鈴 鹿 市	11,457,790,249	2,344	52,796,114	4,430	38,008,019	6,774	90,804,133	14,218	99,872,468	1,071	12,859,109	840	42,000,000
名 張 市	5,100,128,802	930	22,133,547	3,475	26,200,329	4,405	48,333,876	6,466	39,811,440	630	6,269,454	391	19,550,000
尾 鷲 市	2,253,661,664	168	3,209,101	1,580	14,175,393	1,748	17,384,494	3,033	16,332,231	263	2,102,138	156	7,800,000
亀 山 市	3,144,651,479	477	11,155,104	911	7,492,387	1,388	18,647,491	3,952	27,235,693	409	3,610,095	255	12,750,000
鳥 羽 市	1,766,521,751	315	5,568,717	1,195	11,695,057	1,510	17,263,774	2,152	16,739,996	269	2,392,930	162	8,100,000
熊 野 市	2,191,202,841	193	3,329,876	1,359	11,304,760	1,552	14,634,636	2,978	18,802,447	339	2,715,939	143	7,150,000
いなべ市	3,271,247,711	770	12,395,764	1,801	14,927,474	2,571	27,323,238	3,414	27,919,267	242	3,561,676	225	11,250,000
志 摩 市	4,824,643,073	448	8,672,218	2,766	25,423,145	3,214	34,095,363	6,401	46,918,436	737	6,284,527	415	20,750,000
伊 賀 市	8,033,444,314	789	16,992,511	3,412	21,759,803	4,201	38,752,314	10,137	67,344,436	1,070	11,612,809	629	31,450,000
木曾岬町	434,046,107	159	1,516,087	293	2,636,652	452	4,152,739	511	3,574,100	35	469,892	37	1,850,000
東 員 町	1,570,391,621	133	3,279,652	1,065	8,378,725	1,198	11,658,377	1,692	13,863,064	112	1,108,151	115	5,750,000
菰 野 町	2,671,158,079	490	11,907,631	721	5,816,497	1,211	17,724,128	2,829	22,090,445	190	2,216,055	204	10,200,000
朝 日 町	522,842,395	178	4,058,368	386	2,680,932	564	6,739,300	637	4,082,571	54	776,198	35	1,750,000
川 越 町	744,037,022	206	3,418,036	510	3,856,816	716	7,274,852	1,024	6,655,162	49	529,796	53	2,650,000
多 気 町	1,248,942,326	94	1,708,789	456	2,707,170	550	4,415,959	1,405	8,942,248	153	1,637,309	91	4,550,000
明 和 町	1,774,335,386	186	4,484,627	695	4,858,649	881	9,343,276	2,246	12,789,714	218	2,917,934	123	6,150,000
大 台 町	1,234,969,870	148	2,340,703	500	2,980,716	648	5,321,419	1,714	10,923,532	157	1,392,519	99	4,950,000
玉 城 町	1,033,218,954	161	3,146,502	427	3,723,279	588	6,869,781	1,318	9,721,031	92	1,035,487	77	3,850,000
度 会 町	673,257,710	149	4,027,746	203	1,169,988	352	5,197,734	810	5,416,154	55	453,503	59	2,950,000
大 紀 町	1,410,581,421	179	2,840,745	440	3,161,432	619	6,002,177	1,784	12,467,905	173	2,216,879	91	4,550,000
南伊勢町	1,977,084,107	287	7,262,993	894	6,803,622	1,181	14,066,615	2,917	19,489,763	267	2,644,905	147	7,350,000
紀 北 町	2,284,999,605	626	6,698,870	866	5,573,284	1,492	12,272,154	3,054	17,015,516	221	2,229,088	167	8,350,000
御 浜 町	968,047,620	97	1,462,098	560	3,313,717	657	4,775,815	1,238	7,522,850	174	1,557,534	63	3,150,000
紀 宝 町	1,066,776,307	160	1,820,641	585	5,129,296	745	6,949,937	1,321	7,770,576	164	1,243,888	86	4,300,000
合 計	135,000,148,885	24,268	507,961,227	59,446	485,504,412	83,714	993,465,639	173,952	1,180,203,671	15,511	169,011,502	9,959	497,950,000

※ 療養給付費(現物給付)は高額療養費現物給付を含む
11月支払までの合計

4 後期高齢者健康診査の受診現況

市町名	受診券発送件数			受診件数						受診率				
	H 28年度	H 29年度	H 30年度	H 28年度		H 29年度		H 30年度	H 28年度		H 29年度		H30年度	
				終了	(11月請求)	終了	(11月請求)		終了	(11月請求)	終了	(11月請求)		
津市	37,228	38,192	38,868	13,346	9,005	13,688	9,373	8,471	35.85%	24.19%	35.84%	24.54%	21.79%	
四日市市	34,773	36,140	37,296	19,403	12,716	20,282	13,200	13,339	55.80%	36.57%	56.12%	36.52%	35.77%	
伊勢市	19,590	19,992	20,290	9,885	7,595	10,172	7,452	7,257	50.46%	38.77%	50.88%	37.27%	35.77%	
松阪市	22,202	22,661	23,086	7,985	5,275	8,350	5,382	5,520	35.97%	23.76%	36.85%	23.75%	23.91%	
桑名市	16,712	17,254	17,685	4,777	3,010	5,200	3,309	3,598	28.58%	18.01%	30.14%	19.18%	20.34%	
鈴鹿市	21,135	22,102	22,942	9,146	5,730	9,653	5,799	5,955	43.27%	27.11%	43.67%	26.24%	25.96%	
名張市	9,856	10,284	10,651	2,717	1,839	3,285	2,262	2,327	27.57%	18.66%	31.94%	22.00%	21.85%	
尾鷲市	4,077	4,101	4,149	1,178	769	1,189	803	703	28.89%	18.86%	28.99%	19.58%	16.94%	
亀山市	6,082	6,270	6,362	1,843	1,230	1,880	1,202	1,178	30.30%	20.22%	29.98%	19.17%	18.52%	
鳥羽市	3,522	3,445	3,407	1,671	1,144	1,714	1,148	1,146	47.44%	32.48%	49.75%	33.32%	33.64%	
熊野市	3,913	3,955	3,932	1,565	1,041	1,659	1,136	1,196	39.99%	26.60%	41.95%	28.72%	30.42%	
いなべ市	5,461	5,610	5,721	2,247	1,568	2,397	1,658	1,532	41.15%	28.71%	42.73%	29.55%	26.78%	
志摩市	10,232	10,430	10,406	3,357	2,312	3,353	2,190	2,248	32.81%	22.60%	32.15%	21.00%	21.60%	
伊賀市	15,235	15,457	15,458	5,713	4,065	5,777	4,246	3,987	37.50%	26.68%	37.37%	27.47%	25.79%	
木曽岬町	815	851	886	317	258	335	189	165	38.90%	31.66%	39.37%	22.21%	18.62%	
東員町	2,558	2,713	2,855	1,126	806	1,173	843	805	44.02%	31.51%	43.24%	31.07%	28.20%	
菰野町	4,685	4,821	4,971	2,074	1,400	2,135	1,446	1,372	44.27%	29.88%	44.29%	29.99%	27.60%	
朝日町	981	985	1,021	475	306	493	305	321	48.42%	31.19%	50.05%	30.96%	31.44%	
川越町	1,272	1,333	1,368	627	406	649	424	425	49.29%	31.92%	48.69%	31.81%	31.07%	
多気町	2,443	2,421	2,419	746	480	747	463	479	30.54%	19.65%	30.86%	19.12%	19.80%	
明和町	3,072	3,139	3,221	1,044	674	1,091	645	650	33.98%	21.94%	34.76%	20.55%	20.18%	
大台町	2,078	2,045	2,034	429	243	383	229	236	20.64%	11.69%	18.73%	11.20%	11.60%	
玉城町	1,978	2,026	2,085	815	518	802	486	404	41.20%	26.19%	39.59%	23.99%	19.38%	
度会町	1,325	1,329	1,322	507	361	518	336	350	38.26%	27.25%	38.98%	25.28%	26.48%	
大紀町	2,135	2,177	2,122	582	379	600	400	358	27.26%	17.75%	27.56%	18.37%	16.87%	
南伊勢町	3,814	3,899	3,893	826	620	813	536	493	21.66%	16.26%	20.85%	13.75%	12.66%	
紀北町	3,499	3,594	3,603	1,200	768	1,203	781	705	34.30%	21.95%	33.47%	21.73%	19.57%	
御浜町	1,675	1,669	1,645	446	368	468	370	417	26.63%	21.97%	28.04%	22.17%	25.35%	
紀宝町	1,912	1,920	1,950	433	296	474	275	212	22.65%	15.48%	24.69%	14.32%	10.87%	
合計	244,260	250,815	255,648	96,480	65,182	100,483	66,888	65,849	39.50%	26.69%	40.06%	26.67%	25.76%	

5 後期高齢者歯科健康診査の受診現況

市町名	受診券発送件数			受診件数			受診率		
	H 28年度	H 29年度	H 30年度	H 28年度	H 29年度	H 30年度	H 28年度	H 29年度	H 30年度
	終了	終了	終了	終了	終了	終了	終了	終了	終了
津市	6,028	6,119	6,010	960	1,054	1,087	15.93%	17.23%	18.09%
四日市市	6,081	6,068	6,149	991	1,052	1,076	16.30%	17.34%	17.50%
伊勢市	2,961	3,124	2,840	599	680	656	20.23%	21.77%	23.10%
松阪市	3,545	3,503	3,422	528	524	558	14.89%	14.96%	16.31%
桑名市	2,701	2,730	2,688	520	592	601	19.25%	21.68%	22.36%
鈴鹿市	3,599	3,682	3,600	610	744	680	16.95%	20.21%	18.89%
名張市	1,618	1,728	1,753	314	376	389	19.41%	21.76%	22.19%
尾鷲市	626	668	620	102	117	113	16.29%	17.51%	18.23%
亀山市	921	939	899	125	171	165	13.57%	18.21%	18.35%
鳥羽市	502	492	517	72	85	78	14.34%	17.28%	15.09%
熊野市	557	588	539	65	79	64	11.67%	13.44%	11.87%
いなべ市	879	904	901	190	197	175	21.62%	21.79%	19.42%
志摩市	1,626	1,567	1,422	222	240	236	13.65%	15.32%	16.60%
伊賀市	2,158	2,196	2,110	313	405	329	14.50%	18.44%	15.59%
木曾岬町	146	157	148	21	22	16	14.38%	14.01%	10.81%
東員町	460	479	462	85	122	123	18.48%	25.47%	26.62%
菰野町	799	768	861	117	113	183	14.64%	14.71%	21.25%
朝日町	175	168	164	35	25	39	20.00%	14.88%	23.78%
川越町	233	224	263	33	34	43	14.16%	15.18%	16.35%
多気町	339	363	340	45	48	50	13.27%	13.22%	14.71%
明和町	454	484	476	50	65	63	11.01%	13.43%	13.24%
大台町	276	238	274	43	32	38	15.58%	13.45%	13.87%
玉城町	294	297	306	55	50	59	18.71%	16.84%	19.28%
度会町	198	195	186	18	27	41	9.09%	13.85%	22.04%
大紀町	322	291	290	38	38	26	11.80%	13.06%	8.97%
南伊勢町	573	605	539	72	78	68	12.57%	12.89%	12.62%
紀北町	522	549	577	98	112	90	18.77%	20.40%	15.60%
御浜町	223	283	227	32	18	36	14.35%	6.36%	15.86%
紀宝町	265	279	285	31	35	30	11.70%	12.54%	10.53%
合計	39,081	39,688	38,868	6,384	7,135	7,112	16.34%	17.98%	18.30%