

三重県後期高齢者医療制度

保険事業の現況（三カ年の推移）



三重県後期高齢者医療広域連合

平成29年6月

目 次

1	被保険者数及び加入者数と脱退者数の現況	1
2	保険料軽減の現況	2～3
3	保険料(1人当たり)の現況	3
4	保険料の収納及び収納率の現況	4
5	医療費等支払額(高額介護合算療養費を除く)の現況	4～5
6	後期高齢者健康診査及び後期高齢者歯科健康診査の受診現況	6
7	無医地区における健康保持増進事業の現況	6

【市町別資料編】

1	被保険者数の現況	7
2	保険料収納及び収納率の現況	8
3	医療費等支払額の現況	9
4	後期高齢者健康診査の受診現況	10
5	後期高齢者歯科健康診査の受診現況	11

- 1 被保険者数及び加入者数と脱退者数の現況
 平成27年度以降、被保険者数の伸びが大きくなっている。【表1】

図 1

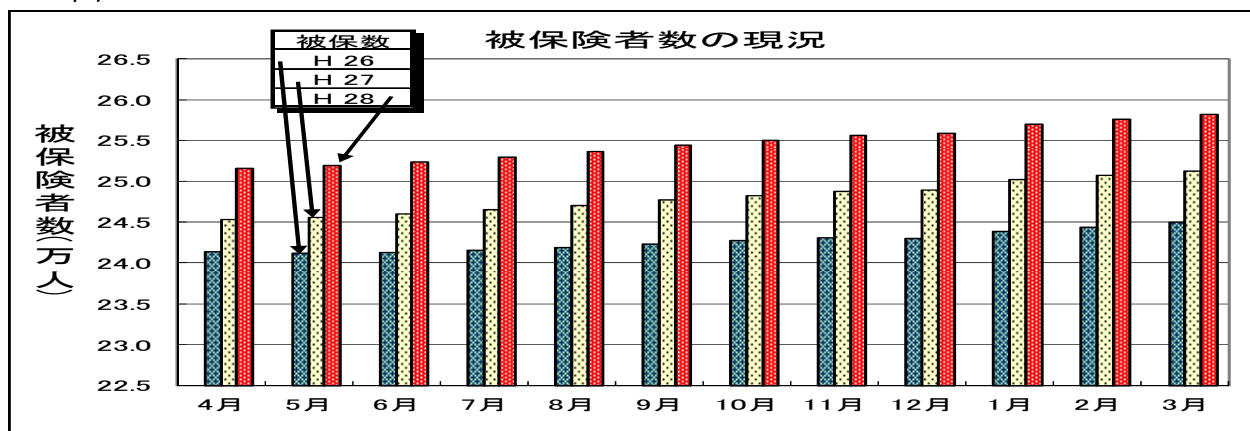


図 2

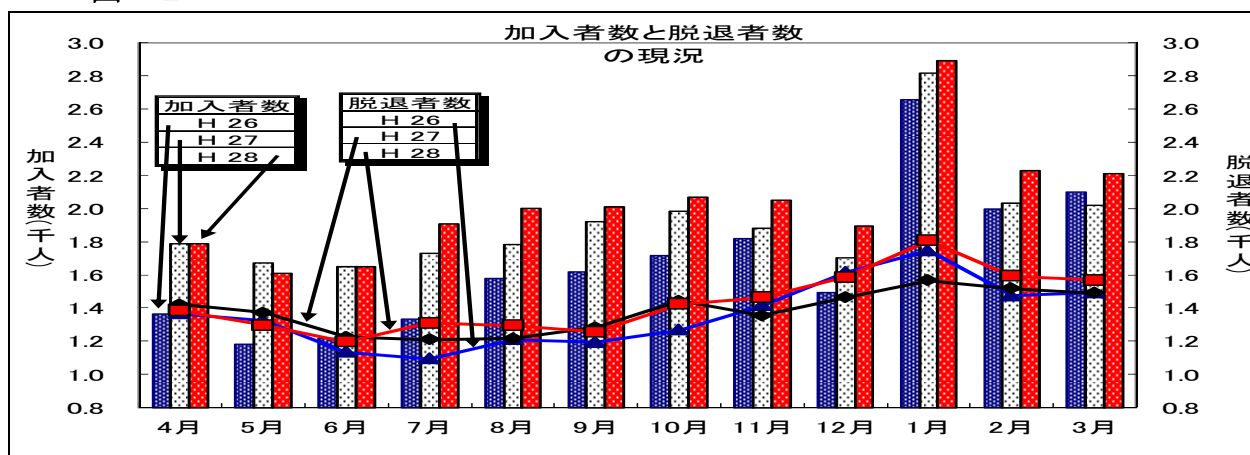


表 1

(単位:人)

被保険者数	4月	5月	6月	7月	8月	9月	10月	11月	12月	1月	2月	3月	年度平均	前年比較
H26	241,419	241,249	241,322	241,545	241,898	242,310	242,745	243,136	243,003	243,908	244,416	245,008	242,663	1.1%
H27	245,355	245,627	246,026	246,536	247,093	247,712	248,240	248,757	248,984	250,227	250,729	251,251	248,045	2.2%
H28	251,646	251,942	252,391	252,988	253,678	254,423	255,041	255,613	255,910	256,983	257,603	258,234	254,704	2.7%

加入者数	4月	5月	6月	7月	8月	9月	10月	11月	12月	1月	2月	3月	年度平均	前年比較
H26	1,366	1,181	1,220	1,336	1,577	1,621	1,717	1,818	1,492	2,657	1,999	2,100	1,674	6.1%
H27	1,787	1,672	1,648	1,730	1,783	1,920	1,986	1,880	1,702	2,817	2,035	2,021	1,915	14.4%
H28	1,786	1,610	1,650	1,910	2,003	2,013	2,069	2,053	1,893	2,891	2,229	2,212	2,027	5.8%

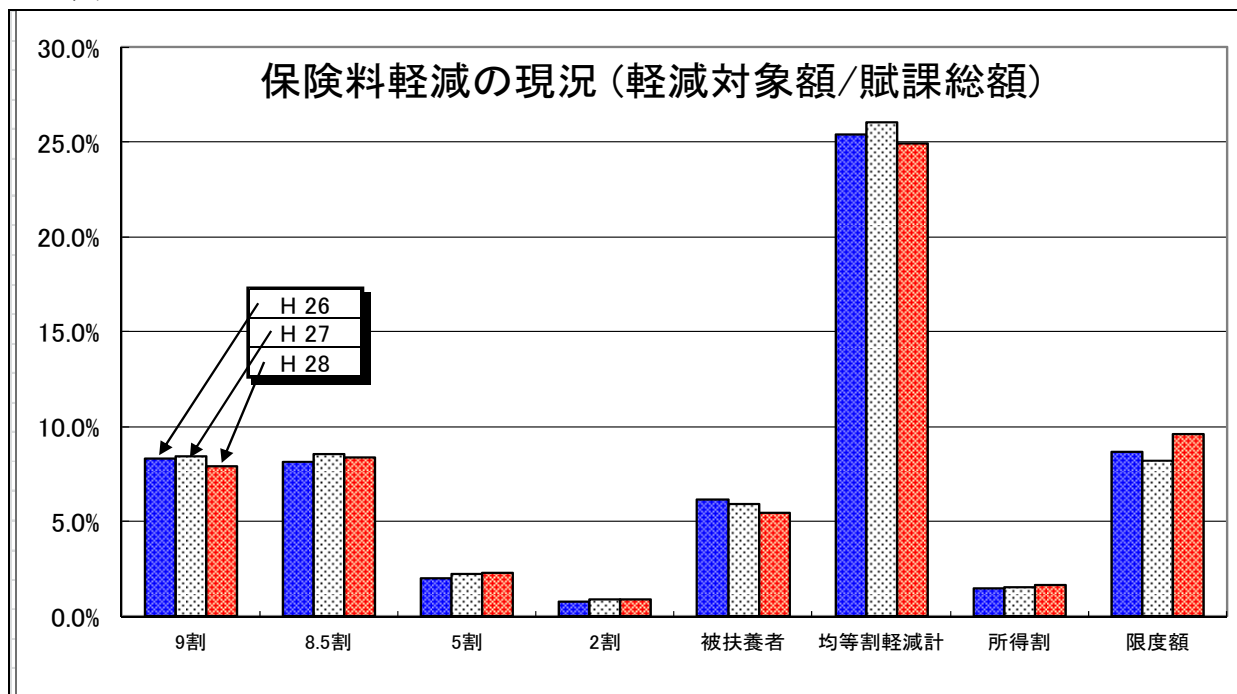
脱退者数	4月	5月	6月	7月	8月	9月	10月	11月	12月	1月	2月	3月	年度平均	前年比較
H26	1,364	1,325	1,134	1,093	1,210	1,193	1,266	1,414	1,615	1,745	1,474	1,492	1,360	0.8%
H27	1,421	1,371	1,225	1,208	1,216	1,282	1,444	1,354	1,464	1,566	1,517	1,490	1,380	1.4%
H28	1,382	1,296	1,195	1,310	1,294	1,257	1,422	1,462	1,586	1,805	1,593	1,568	1,431	3.7%

2 保険料軽減の現況

(1) 軽減対象額の比較

均等割軽減額が減少し、限度額超過額が増加している。【表2】

図 3



(2) 軽減該当者数の比較

均等割軽減該当者数、所得割軽減該当者数ともに増加している。【表2】

図 4

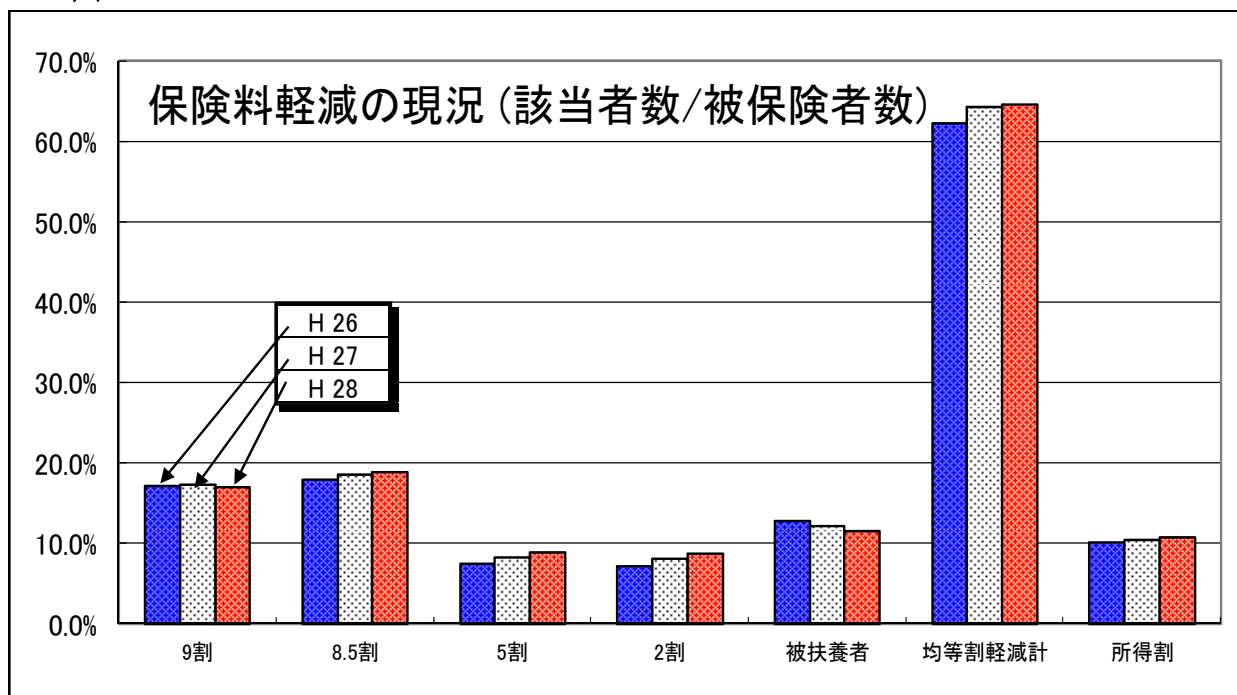


表 2

※各年度とも翌年5月末現在

		平成26年度		平成27年度		平成28年度	
軽減種別	軽減額(円)	割合	軽減額(円)	割合	軽減額(円)	割合	
	該当者数(人)		該当者数(人)		該当者数(人)		
均等割	9割軽減	1,726,477,200	8.3%	1,780,913,925	8.5%	1,820,719,062	7.9%
		44,560	17.2%	45,965	17.3%	46,114	16.9%
	8.5割軽減	1,696,195,329	8.1%	1,801,034,274	8.5%	1,918,719,660	8.4%
		46,353	17.9%	49,218	18.5%	51,454	18.8%
	5割軽減	411,859,350	2.0%	472,904,250	2.2%	526,637,415	2.3%
		19,134	7.4%	21,970	8.3%	24,009	8.8%
	2割軽減	158,871,720	0.8%	183,255,240	0.9%	206,873,372	0.9%
		18,452	7.1%	21,284	8.0%	23,578	8.6%
	被用者保険 被扶養者軽減	1,284,822,945	6.2%	1,251,153,540	5.9%	1,244,188,296	5.4%
		33,161	12.8%	32,292	12.1%	31,512	11.5%
軽減額計	5,278,226,544	25.4%	5,489,261,229	26.1%	5,717,137,805	24.9%	
対象者計	161,660	62.3%	170,729	64.2%	176,667	64.6%	
所得割軽減額計	301,924,722	1.5%	326,046,670	1.5%	380,905,429	1.7%	
下段:対象者計	25,935	10.0%	27,499	10.3%	29,233	10.7%	
限度額超過額計	1,808,713,716	8.7%	1,721,515,903	8.2%	2,197,497,626	9.6%	
	—	—	—	—	—	—	
総賦課額	20,816,994,168	100.0%	21,069,396,171	100.0%	22,968,582,747	100.0%	
延べ被保険者数	259,607	100.0%	265,902	100.0%	273,536	100.0%	

3 保険料(1人当たり)の現況

平成28年度の保険料(1人当たり)は増加している。【表3】

表 3

	平成26年度	平成27年度	平成28年度
軽減前(円)	80,187	79,237	83,969
軽減後(円)	58,692	57,367	61,676

4 保険料の収納及び収納率の現況

平成 28 年度の現年度分収納率は過去最高値を更新した。【表 4】
 滞納繰越分の収納率は増加している。【表 4】

図 5

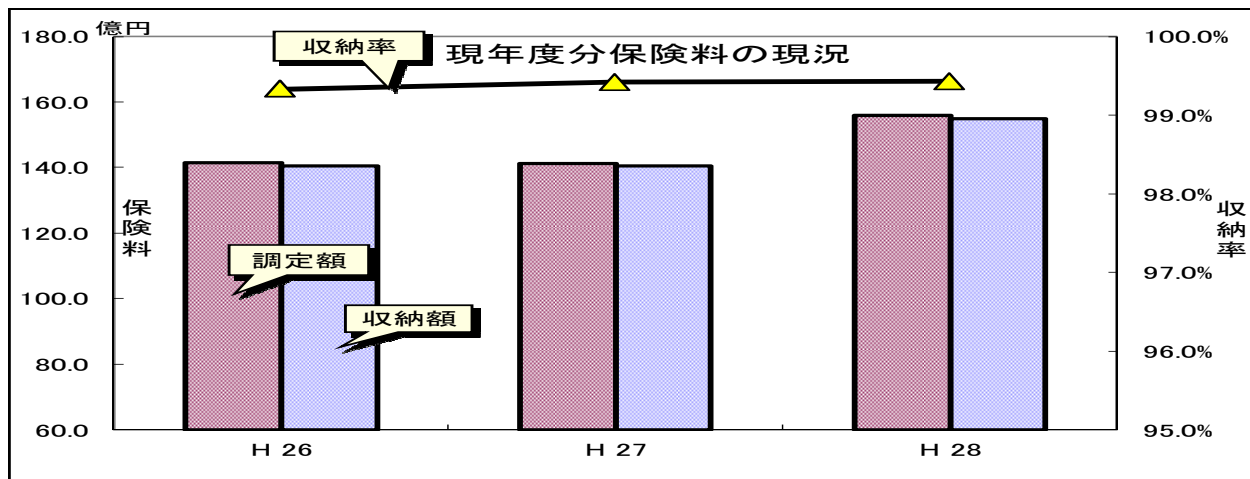


図 6

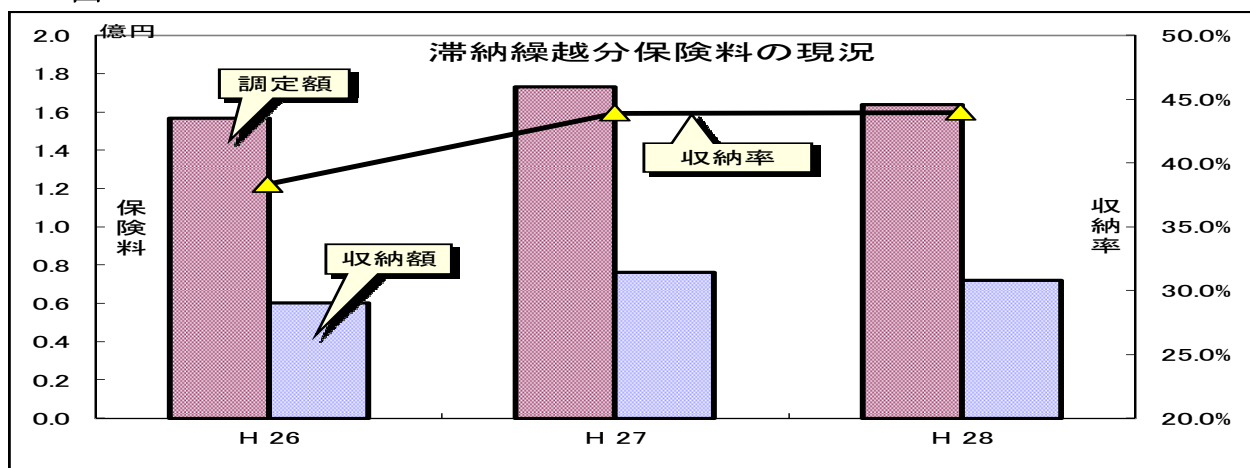


表 4

	調定額 (千円)			収納額 (千円)			収納率		
	H 26	H 27	H 28	H 26	H 27	H 28	H 26	H 27	H 28
現年度分	14,144,091	14,125,875	15,582,593	14,050,666	14,044,134	15,494,877	99.33%	99.42%	99.43%
滞納繰越分	156,770	173,285	161,891	60,115	76,075	72,122	38.34%	43.90%	44.54%

* 平成 29 年 5 月末時点。

5 医療費等支払額(高額介護合算療養費を除く)の現況

医療費等総支払額は年々増加しているが、平成 28 年度の 1 人当たり医療費等支払額は減少した。【表 5】

* 医療機関等支払額・・・自己負担分を除く診療費
 高額療養費等現金支払額・・・療養費(柔整、コルセット等)、高額療養費

図 7

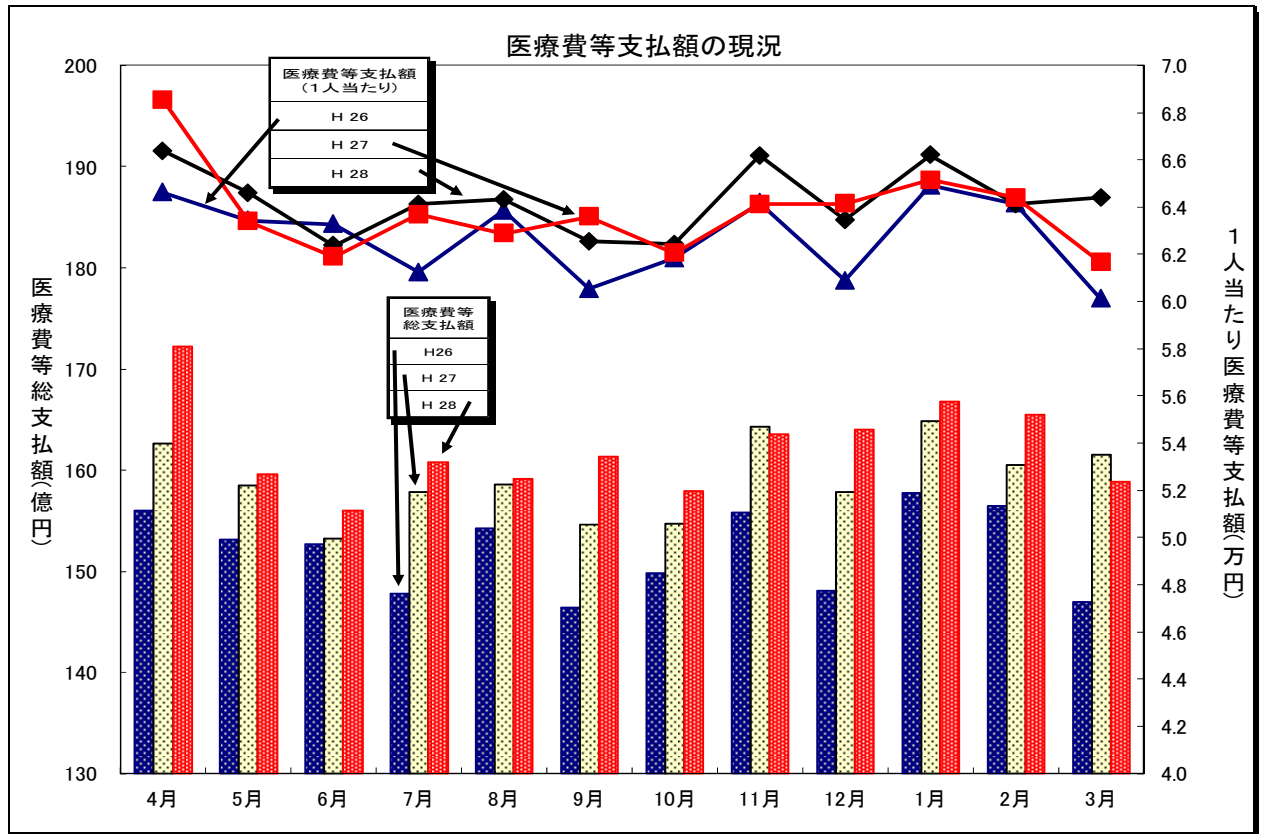


表 5

支払月		4月	5月	6月	7月	8月	9月	10月	11月	12月	1月	2月	3月	年度平均	前年比較
H26年	医療機関等 支払額(百万円)	15,289	15,048	15,015	14,532	15,170	14,401	14,736	15,347	14,568	15,537	15,419	14,441	14,959	1.6%
	高額療養費等 現金支払額(百万円)	311	264	250	247	251	240	246	234	236	238	225	251	249	2.0%
	医療費等 総支払額(百万円)	15,600	15,312	15,266	14,779	15,421	14,641	14,981	15,581	14,803	15,775	15,644	14,692	15,208	1.6%
	1人当たり医療費等支払額 (円) 総支払額/被保険者数	64,620	63,424	63,279	61,241	63,843	60,527	61,827	64,186	60,885	64,917	64,139	60,111	62,750	0.5%
H27年	医療機関等 支払額(百万円)	15,944	15,559	15,057	15,516	15,604	15,207	15,216	16,177	15,539	16,230	15,802	15,885	15,645	4.6%
	高額療養費等 現金支払額(百万円)	316	288	262	261	254	248	248	250	245	252	242	261	260	4.4%
	医療費等 総支払額(百万円)	16,260	15,847	15,319	15,777	15,859	15,455	15,464	16,427	15,784	16,481	16,044	16,146	15,905	4.6%
	1人当たり医療費等支払額 (円) 総支払額/被保険者数	66,365	64,588	62,365	64,126	64,326	62,547	62,427	66,174	63,451	66,194	64,118	64,396	64,257	2.4%
H28年	医療機関等 支払額(百万円)	16,894	15,655	15,317	15,813	15,648	15,878	15,536	16,098	16,144	16,424	16,304	15,628	15,945	1.9%
	高額療養費等 現金支払額(百万円)	322	297	276	262	262	254	251	257	250	251	244	255	265	1.8%
	医療費等 総支払額(百万円)	17,216	15,952	15,593	16,074	15,910	16,132	15,787	16,355	16,394	16,674	16,548	15,882	16,210	1.9%
	1人当たり医療費等支払額 (円) 総支払額/被保険者数	68,522	63,392	61,893	63,689	62,887	63,593	62,049	64,128	64,135	65,158	64,395	61,654	63,791	-0.7%

- 6 後期高齢者健康診査及び後期高齢者歯科健康診査の受診現況
 健康診査の対象者数、受診者数及び受診率は毎年増加している。【表6】
 歯科健康診査は75歳と80歳を対象として平成26年度より実施している。【表7】
 受診期間：7～11月(健康診査)、
 10～11月(26年度歯科健康診査)、9～11月(27・28年度歯科健康診査)

表 6 (健康診査)

年度	平成26年度	平成27年度	平成28年度
対象者数(人)	232,694	237,889	244,260
受診者数(人)	89,212	93,117	96,480
受診率	38.3%	39.1%	39.5%

表 7 (歯科健康診査)

年度	平成26年度	平成27年度	平成28年度
対象者数(人)	33,378	34,946	39,081
受診者数(人)	4,984	5,749	6,384
受診率	14.9%	16.5%	16.3%

7 無医地区における健康保持増進事業の現況

(1) 津市(太郎生地区)

年度	平成26年度	平成27年度	平成28年度
場所	太郎生多目的集会所		
実施回数	3回/年	3回/年	3回/年
参加者数	24名	67名	52名
内容	1.医師の講演、健康相談 2.音楽療法、健康相談 3.健康体操、健康相談	1.医師の講演、健康相談 2.音楽療法、健康相談 3.健康体操、健康相談	1.医師の講演、健康相談 2.音楽療法、健康相談 3.健康体操、健康相談

(2) 熊野市(上川・西山地区)

年度	平成26年度	平成27年度	平成28年度
場所	元惣房保育所(上川)	予定:長尾公民館(西山)	元惣房保育所(上川)
実施回数	1回/年 合同開催	予定:1回/年 合同開催	1回/年 合同開催
参加者数	10名	・歯科衛生士による口腔ケアの お話を予定していたが、大雪の ため中止となった。	12名 ・歯科衛生士による口腔ケアの講 演
内容	・音楽療法士による健康指導		

(3) 紀宝町(浅里地区)

年度	平成26年度	平成27年度	平成28年度
場所	浅里生活改善センター		
実施回数	1回/年	1回/年	1回/年
参加者数	17名	18名	11名
内容	・健康体操	・健康体操	・健康体操

1 被保険者数の現況(3月末確定数値)

	被保険者総数						内65歳障害者						一部負担金 1割						一部負担金 3割					
	H 26		H 27		H 28		H 26		H 27		H 28		H 26		H 27		H 28		H 26		H 27		H 28	
	被保数	広域割合	被保数	広域割合	被保数	広域割合	被保数	被保割合	被保数	被保割合	被保数	被保割合	被保数	被保割合	被保数	被保割合	被保数	被保割合	被保数	被保割合	被保数	被保割合	被保数	被保割合
津市	38,686	15.79%	39,648	15.78%	40,624	15.73%	666	1.72%	567	1.43%	517	1.27%	36,420	94.14%	37,497	94.57%	38,364	94.44%	2,266	5.86%	2,151	5.43%	2,260	5.56%
四日市市	34,730	14.18%	35,802	14.25%	37,157	14.39%	641	1.85%	533	1.49%	455	1.22%	32,189	92.68%	33,268	92.92%	34,383	92.53%	2,541	7.32%	2,534	7.08%	2,774	7.47%
伊勢市	19,247	7.86%	19,599	7.80%	20,122	7.79%	267	1.39%	240	1.22%	227	1.13%	18,270	94.92%	18,656	95.19%	19,165	95.24%	977	5.08%	943	4.81%	957	4.76%
松阪市	23,136	9.44%	23,541	9.37%	24,027	9.30%	557	2.41%	546	2.32%	520	2.16%	22,189	95.91%	22,593	95.97%	23,013	95.78%	947	4.09%	948	4.03%	1,014	4.22%
桑名市	15,942	6.51%	16,517	6.57%	17,038	6.60%	411	2.58%	388	2.35%	326	1.91%	14,735	92.43%	15,299	92.63%	15,738	92.37%	1,207	7.57%	1,218	7.37%	1,300	7.63%
鈴鹿市	19,882	8.12%	20,787	8.27%	21,766	8.43%	356	1.79%	343	1.65%	309	1.42%	18,592	93.51%	19,450	93.57%	20,313	93.32%	1,290	6.49%	1,337	6.43%	1,453	6.68%
名張市	9,376	3.83%	9,815	3.91%	10,305	3.99%	152	1.62%	156	1.59%	144	1.40%	8,967	95.64%	9,409	95.86%	9,860	95.68%	409	4.36%	406	4.14%	445	4.32%
尾鷲市	4,136	1.69%	4,187	1.67%	4,252	1.65%	128	3.09%	107	2.56%	83	1.95%	4,012	97.00%	4,066	97.11%	4,140	97.37%	124	3.00%	121	2.89%	112	2.63%
亀山市	6,055	2.47%	6,174	2.46%	6,298	2.44%	72	1.19%	63	1.02%	52	0.83%	5,804	95.85%	5,918	95.85%	6,006	95.36%	251	4.15%	256	4.15%	292	4.64%
鳥羽市	3,691	1.51%	3,752	1.49%	3,780	1.46%	52	1.41%	64	1.71%	62	1.64%	3,580	96.99%	3,654	97.39%	3,678	97.30%	111	3.01%	98	2.61%	102	2.70%
熊野市	4,110	1.68%	4,110	1.64%	4,158	1.61%	39	0.95%	33	0.80%	29	0.70%	4,004	97.42%	4,019	97.79%	4,058	97.59%	106	2.58%	91	2.21%	100	2.41%
いなべ市	5,600	2.29%	5,723	2.28%	5,895	2.28%	36	0.64%	30	0.52%	21	0.36%	5,381	96.09%	5,538	96.77%	5,683	96.40%	219	3.91%	185	3.23%	212	3.60%
志摩市	10,176	4.15%	10,349	4.12%	10,571	4.09%	213	2.09%	187	1.81%	175	1.66%	9,929	97.57%	10,088	97.48%	10,279	97.24%	247	2.43%	261	2.52%	292	2.76%
伊賀市	15,125	6.17%	15,378	6.12%	15,569	6.03%	325	2.15%	298	1.94%	264	1.70%	14,621	96.67%	14,940	97.15%	15,106	97.03%	504	3.33%	438	2.85%	463	2.97%
木曾岬町	752	0.31%	800	0.32%	855	0.33%	6	0.80%	7	0.88%	9	1.05%	718	95.48%	768	96.00%	811	94.85%	34	4.52%	32	4.00%	44	5.15%
東員町	2,476	1.01%	2,620	1.04%	2,771	1.07%	24	0.97%	13	0.50%	11	0.40%	2,335	94.31%	2,464	94.05%	2,591	93.50%	141	5.69%	156	5.95%	180	6.50%
菰野町	4,743	1.94%	4,905	1.95%	5,057	1.96%	88	1.86%	74	1.51%	59	1.17%	4,467	94.18%	4,614	94.07%	4,753	93.99%	276	5.82%	291	5.93%	304	6.01%
朝日町	930	0.38%	982	0.39%	1,026	0.40%	10	1.08%	7	0.71%	4	0.39%	842	90.54%	889	90.53%	948	92.40%	88	9.46%	93	9.47%	78	7.60%
川越町	1,270	0.52%	1,309	0.52%	1,363	0.53%	10	0.79%	11	0.84%	10	0.73%	1,141	89.84%	1,182	90.30%	1,228	90.10%	129	10.16%	127	9.70%	135	9.90%
多気町	2,559	1.04%	2,574	1.02%	2,565	0.99%	16	0.63%	14	0.54%	10	0.39%	2,496	97.54%	2,517	97.79%	2,500	97.47%	63	2.46%	57	2.21%	65	2.53%
明和町	3,139	1.28%	3,226	1.28%	3,315	1.28%	39	1.24%	47	1.46%	48	1.45%	3,052	97.23%	3,144	97.46%	3,234	97.56%	87	2.77%	82	2.54%	81	2.44%
大台町	2,292	0.94%	2,286	0.91%	2,263	0.88%	22	0.96%	16	0.70%	11	0.49%	2,233	97.43%	2,240	97.99%	2,215	97.88%	59	2.57%	46	2.01%	48	2.12%
玉城町	1,918	0.78%	1,988	0.79%	2,030	0.79%	10	0.52%	10	0.50%	17	0.84%	1,834	95.62%	1,906	95.88%	1,958	96.45%	84	4.38%	82	4.12%	72	3.55%
度会町	1,369	0.56%	1,394	0.55%	1,411	0.55%	25	1.83%	27	1.94%	25	1.77%	1,344	98.17%	1,358	97.42%	1,376	97.52%	25	1.83%	36	2.58%	35	2.48%
大紀町	2,310	0.94%	2,326	0.93%	2,344	0.91%	28	1.21%	24	1.03%	23	0.98%	2,282	98.79%	2,296	98.71%	2,306	98.38%	28	1.21%	30	1.29%	38	1.62%
南伊勢町	3,801	1.55%	3,845	1.53%	3,960	1.53%	37	0.97%	25	0.65%	22	0.56%	3,737	98.32%	3,790	98.57%	3,891	98.26%	64	1.68%	55	1.43%	69	1.74%
紀北町	3,740	1.53%	3,782	1.51%	3,845	1.49%	68	1.82%	59	1.56%	56	1.46%	3,649	97.57%	3,699	97.81%	3,749	97.50%	91	2.43%	83	2.19%	96	2.50%
御浜町	1,821	0.74%	1,817	0.72%	1,839	0.71%	4	0.22%	6	0.33%	5	0.27%	1,791	98.35%	1,780	97.96%	1,795	97.61%	30	1.65%	37	2.04%	44	2.39%
紀宝町	1,963	0.80%	2,001	0.80%	2,028	0.79%	48	2.45%	49	2.45%	46	2.27%	1,931	98.37%	1,973	98.60%	1,991	98.18%	32	1.63%	28	1.40%	37	1.82%
広域合計	244,975	100.00%	251,237	100.00%	258,234	100.00%	4,350	1.78%	3,944	1.57%	3,540	1.37%	232,545	94.93%	239,015	95.14%	245,132	94.93%	12,430	5.07%	12,222	4.86%	13,102	5.07%

2 保険料収納及び収納率の現況

	現年度賦課分(特別徴収+普通徴収)									滞納繰越分(過年度賦課分)								
	調定額			収納額			収納率			調定額			収納額			収納率		
	H 26	H 27	H 28	H 26	H 27	H 28	H 26	H 27	H 28	H 26	H 27	H 28	H 26	H 27	H 28	H 26	H 27	H 28
津市	2,412,253,837	2,395,072,519	2,644,007,637	2,397,435,358	2,383,288,338	2,628,064,718	99.38%	99.50%	99.39%	25,354,670	25,497,275	19,014,568	9,399,931	14,254,990	10,086,185	37.07%	55.90%	53.04%
四日市市	2,476,576,023	2,498,750,568	2,760,780,287	2,455,004,482	2,481,124,853	2,742,751,206	99.12%	99.29%	99.34%	42,213,100	47,153,251	45,985,991	16,284,750	17,871,171	17,019,023	38.57%	37.90%	37.00%
伊勢市	1,148,704,632	1,128,572,876	1,219,089,070	1,142,617,392	1,123,050,728	1,212,855,186	99.47%	99.51%	99.48%	11,558,396	11,452,948	11,212,907	4,278,511	4,218,905	4,893,379	37.01%	36.83%	43.64%
松阪市	1,148,766,651	1,136,298,135	1,237,007,324	1,139,262,064	1,130,507,985	1,231,596,991	99.17%	99.49%	99.56%	15,164,373	17,820,174	14,896,232	5,246,977	7,063,467	7,173,144	34.60%	39.63%	48.15%
桑名市	1,162,195,070	1,178,009,748	1,312,291,750	1,157,340,708	1,172,472,726	1,304,565,240	99.58%	99.52%	99.41%	9,565,851	10,658,027	10,012,536	3,396,424	5,213,041	4,908,961	35.50%	48.91%	49.02%
鈴鹿市	1,305,704,916	1,344,527,761	1,523,457,124	1,298,182,008	1,334,783,035	1,513,926,227	99.42%	99.27%	99.37%	10,352,948	11,380,548	13,895,662	4,786,617	5,358,697	6,582,061	46.23%	47.08%	47.36%
名張市	595,240,004	601,338,835	675,550,643	591,685,444	596,386,107	671,481,454	99.40%	99.17%	99.39%	6,326,994	6,374,938	7,597,599	2,354,180	3,029,366	3,445,243	37.20%	47.51%	45.34%
尾鷲市	181,393,231	176,728,442	189,080,369	180,102,045	175,251,263	187,377,448	99.28%	99.16%	99.09%	2,271,170	1,739,503	2,277,914	1,183,351	896,253	1,259,262	52.10%	51.52%	55.28%
龜山市	339,457,787	344,432,870	374,830,701	337,308,813	342,903,554	373,119,104	99.36%	99.55%	99.54%	3,508,555	3,961,333	2,754,231	1,410,010	1,857,728	716,322	40.18%	46.89%	26.00%
鳥羽市	164,884,051	158,374,946	168,892,257	164,515,274	157,635,201	167,924,899	99.77%	99.53%	99.42%	685,948	602,530	893,800	451,483	437,702	466,100	65.81%	72.64%	52.14%
熊野市	156,878,669	148,776,000	159,655,764	156,216,762	148,406,340	159,228,096	99.57%	99.75%	99.73%	884,782	1,172,585	941,254	210,391	536,290	385,071	23.77%	45.73%	40.91%
いなべ市	306,675,498	308,556,477	341,104,187	304,961,300	306,654,817	339,681,221	99.44%	99.38%	99.58%	2,861,352	3,236,003	3,455,938	824,284	987,443	1,563,050	28.80%	30.51%	45.22%
志摩市	385,731,832	375,770,991	410,717,364	383,580,824	373,915,069	408,915,142	99.44%	99.50%	99.56%	4,555,155	4,500,581	3,776,505	2,161,436	2,261,685	1,731,446	47.45%	50.25%	45.84%
伊賀市	702,194,077	680,287,280	748,070,215	697,376,898	676,527,643	743,998,266	99.31%	99.44%	99.45%	8,732,896	9,288,204	8,706,593	2,632,250	2,796,115	3,737,866	30.14%	30.10%	42.93%
木曽岬町	43,420,116	43,883,780	49,692,129	43,100,181	43,853,334	49,657,329	99.26%	99.93%	99.92%	53,200	332,835	189,317	40,300	173,964	130,126	75.75%	52.26%	68.73%
東員町	166,420,415	180,946,060	206,447,663	165,331,499	179,302,324	205,529,311	99.34%	99.09%	99.55%	1,711,266	1,458,361	2,026,119	846,929	926,523	1,413,708	49.49%	63.53%	69.77%
菟野町	292,651,339	298,721,848	331,629,970	290,276,532	297,168,737	330,219,899	99.18%	99.48%	99.57%	3,676,102	4,822,205	3,580,542	1,043,446	1,544,679	1,057,704	28.38%	32.03%	29.54%
朝日町	83,054,008	84,115,317	91,082,887	82,930,843	83,931,216	91,012,351	99.85%	99.78%	99.92%	158,667	208,441	302,281	45,500	30,485	245,832	28.67%	14.62%	81.32%
川越町	94,939,712	96,407,230	107,725,126	94,090,934	95,730,386	107,347,056	99.10%	99.29%	99.64%	603,768	990,258	1,004,574	432,732	546,958	801,930	71.67%	55.23%	79.82%
多気町	103,500,121	98,256,129	104,226,896	103,171,637	97,831,975	103,788,303	99.68%	99.56%	99.57%	139,942	347,114	486,154	121,312	285,114	257,175	86.68%	82.13%	52.89%
明和町	152,618,966	146,708,386	159,733,407	151,650,973	146,101,304	159,211,171	99.36%	99.58%	99.67%	986,924	1,408,950	1,227,428	212,460	499,028	647,249	21.52%	35.41%	52.73%
大台町	81,129,776	78,726,901	82,063,805	80,990,134	78,443,896	81,909,760	99.82%	99.64%	99.81%	432,556	361,029	447,009	211,169	197,025	419,297	48.81%	54.57%	93.80%
玉城町	97,684,926	96,445,123	104,962,953	95,593,297	95,876,973	104,501,226	97.85%	99.41%	99.56%	225,387	2,180,268	979,387	93,267	1,878,151	440,755	41.38%	86.14%	45.00%
度会町	47,892,353	49,505,944	54,416,027	47,670,166	49,486,744	54,375,827	99.53%	99.96%	99.92%	392,400	222,187	19,200	392,400	222,187	19,200	100.00%	100.00%	100.00%
大紀町	68,930,754	69,665,981	76,532,430	68,584,954	69,617,884	76,520,030	99.49%	99.93%	99.98%	505,930	468,852	117,951	382,878	398,998	117,951	75.67%	85.10%	100.00%
南伊勢町	137,085,983	131,455,332	145,597,135	136,145,495	131,055,580	144,793,047	99.31%	99.69%	99.44%	1,101,845	1,724,497	1,647,172	317,836	477,077	692,589	28.84%	27.66%	42.04%
紀北町	140,068,179	134,323,082	145,900,190	138,755,485	133,325,452	144,214,819	99.06%	99.25%	98.84%	2,567,240	2,607,096	2,351,609	1,272,838	1,174,031	913,115	49.58%	45.03%	38.82%
御浜町	66,790,805	61,692,506	67,760,343	66,304,633	61,489,913	67,416,947	99.27%	99.67%	99.49%	112,159	584,995	572,530	15,136	213,958	319,990	13.49%	36.57%	55.89%
紀宝町	81,247,044	79,523,819	90,287,525	80,480,034	78,011,002	88,894,592	99.05%	98.09%	98.45%	66,094	730,417	1,518,198	66,094	723,960	678,496	100.00%	99.11%	44.69%
合計	14,144,090,775	14,125,874,886	15,582,593,178	14,050,666,169	14,044,134,379	15,494,876,866	99.33%	99.42%	99.43%	156,769,670	173,285,405	161,891,201	60,114,892	76,074,991	72,122,230	38.34%	43.90%	44.54%

※①特別徴収の収納率は全市町で100%。②収納率は少数点以下第3位を切捨て。
③調定額、収納額、収納率は翌年5月末の時点で表示。

3 医療費等支払額の現況（平成28年度）

	療養給付費 (現物給付)	療養費(現金支給)						高額療養費(現金支給)	高額介護合算療養費	葬 祭 費			
		療養費(柔整除)		療養費(柔整分)		計							
		件数	支給額(円)	件数	支給額(円)	件数	支給額(円)					件数	支給額(円)
津 市	30,192,738,372	6,685	126,867,075	8,688	65,331,518	15,373	192,198,593	42,380	239,227,813	2,663	28,093,222	2,145	107,250,000
四日市市	27,376,659,120	6,550	145,689,556	14,676	129,385,356	21,226	275,074,912	39,668	242,716,039	1,542	16,749,765	1,931	96,550,000
伊 勢 市	14,189,116,903	2,830	60,072,116	6,193	61,593,889	9,023	121,666,005	20,993	124,130,193	1,140	12,572,184	1,067	53,350,000
松 阪 市	18,945,018,347	2,949	65,563,027	6,029	44,944,480	8,978	110,507,507	27,597	146,838,223	1,933	20,564,948	1,307	65,350,000
桑 名 市	13,019,905,150	2,266	49,778,661	8,660	75,256,034	10,926	125,034,695	18,736	117,165,504	868	12,541,034	924	46,200,000
鈴 鹿 市	15,859,262,684	3,384	74,468,978	6,959	62,954,832	10,343	137,423,810	22,064	130,648,758	1,048	11,463,728	1,158	57,900,000
名 張 市	7,333,402,253	957	19,067,278	4,890	38,292,993	5,847	57,360,271	10,341	54,677,626	603	6,148,957	541	27,050,000
尾 鷲 市	3,340,905,520	307	4,949,240	1,871	18,484,492	2,178	23,433,732	4,886	23,167,463	278	2,553,997	247	12,350,000
亀 山 市	4,616,055,386	614	13,039,071	1,220	9,801,408	1,834	22,840,479	6,301	40,202,237	410	3,571,761	374	18,700,000
鳥 羽 市	2,618,841,481	544	10,611,735	1,615	14,177,343	2,159	24,789,078	3,511	23,949,706	234	2,026,816	192	9,600,000
熊 野 市	3,146,890,655	337	6,572,064	1,898	16,177,790	2,235	22,749,854	4,521	25,464,305	331	2,907,616	228	11,400,000
いなべ市	4,728,995,387	1,105	20,335,751	2,410	23,299,355	3,515	43,635,106	5,514	35,319,445	246	3,660,119	318	15,900,000
志 摩 市	6,825,388,182	788	15,640,605	4,513	44,285,425	5,301	59,926,030	9,709	59,979,341	671	5,614,805	567	28,350,000
伊 賀 市	11,665,049,103	1,023	19,336,216	5,608	36,999,891	6,631	56,336,107	16,198	91,869,687	1,048	10,323,090	855	42,750,000
木曾岬町	591,326,716	175	2,163,028	402	2,724,836	577	4,887,864	750	4,273,200	23	299,242	36	1,800,000
東 員 町	2,105,945,382	200	5,892,976	1,498	11,912,047	1,698	17,805,023	2,861	18,115,669	106	1,560,443	159	7,950,000
菰 野 町	3,414,644,077	536	12,525,464	1,195	8,279,666	1,731	20,805,130	4,124	25,104,848	169	1,428,823	256	12,800,000
朝 日 町	798,112,183	300	5,943,195	539	3,945,335	839	9,888,530	1,245	7,180,424	33	508,934	47	2,350,000
川 越 町	1,036,818,103	409	5,485,216	596	3,392,188	1,005	8,877,404	1,558	9,964,772	59	895,726	67	3,350,000
多 気 町	1,902,769,010	130	2,424,008	503	3,530,131	633	5,954,139	2,295	13,679,283	137	1,494,798	166	8,300,000
明 和 町	2,470,702,154	292	6,887,394	1,011	7,316,055	1,303	14,203,449	3,472	17,625,560	193	2,186,096	163	8,150,000
大 台 町	1,791,596,842	122	2,659,700	776	4,954,661	898	7,614,361	2,692	15,438,136	163	1,839,923	113	5,650,000
玉 城 町	1,377,244,262	191	4,137,001	466	4,350,499	657	8,487,500	1,846	11,484,155	106	1,034,287	116	5,800,000
度 会 町	968,891,456	235	6,671,849	352	1,925,551	587	8,597,400	1,461	8,260,924	64	952,096	81	4,050,000
大 紀 町	1,996,615,938	352	4,787,818	615	3,807,232	967	8,595,050	2,837	16,198,629	184	2,068,469	124	6,200,000
南伊勢町	2,766,687,151	478	12,841,986	1,353	10,998,608	1,831	23,840,594	4,484	25,225,975	152	1,273,213	173	8,650,000
紀 北 町	3,156,894,391	1,067	11,340,525	1,091	7,808,603	2,158	19,149,128	4,456	20,679,126	216	1,828,632	191	9,550,000
御 浜 町	1,500,348,462	232	3,565,125	926	5,948,597	1,158	9,513,722	1,975	9,742,426	133	950,265	107	5,350,000
紀 宝 町	1,600,964,999	242	3,234,436	936	8,050,456	1,178	11,284,892	2,144	12,661,463	128	1,102,893	107	5,350,000
合 計	191,337,789,669	35,300	722,551,094	87,489	729,929,271	122,789	1,452,480,365	270,619	1,570,990,930	14,881	158,215,882	13,760	688,000,000

※ 療養給付費(現物給付)は高額療養費現物給付を含む。

※ 療養給付費・療養費(柔整分)は2月診療分(3月支払)までの合計、その他は2月診療分(4月支払)までの合計。

※ 振込不能による戻入分や再振込分を反映していないため決算額とは一致しない。

4 後期高齢者健康診査の受診現況

※確定数値。

市町名	受診券発送件数			受診件数			受診率		
	H 26年度	H 27年度	H 28年度	H 26年度	H 27年度	H 28年度	H 26年度	H 27年度	H 28年度
津市	35,680	36,492	37,228	12,038	12,713	13,346	33.74%	34.84%	35.85%
四日市市	32,489	33,537	34,773	18,125	18,751	19,403	55.79%	55.91%	55.80%
伊勢市	18,743	19,147	19,590	9,138	9,535	9,885	48.75%	49.80%	50.46%
松阪市	21,472	21,869	22,202	7,366	7,810	7,985	34.31%	35.71%	35.97%
桑名市	15,603	16,136	16,712	4,122	4,409	4,777	26.42%	27.32%	28.58%
鈴鹿市	19,455	20,193	21,135	8,524	8,923	9,146	43.81%	44.19%	43.27%
名張市	9,046	9,353	9,856	2,143	2,414	2,717	23.69%	25.81%	27.57%
尾鷲市	3,937	3,971	4,077	1,108	1,104	1,178	28.14%	27.80%	28.89%
亀山市	5,942	6,035	6,082	1,877	1,938	1,843	31.59%	32.11%	30.30%
鳥羽市	3,433	3,479	3,522	1,663	1,708	1,671	48.44%	49.09%	47.44%
熊野市	3,925	3,873	3,913	1,572	1,555	1,565	40.05%	40.15%	39.99%
いなべ市	5,283	5,359	5,461	2,086	2,212	2,247	39.49%	41.28%	41.15%
志摩市	9,969	10,048	10,232	3,147	3,253	3,357	31.57%	32.37%	32.81%
伊賀市	14,845	14,971	15,235	5,500	5,566	5,713	37.05%	37.18%	37.50%
木曾岬町	722	768	815	280	300	317	38.78%	39.06%	38.90%
東員町	2,338	2,448	2,558	966	1,058	1,126	41.32%	43.22%	44.02%
菰野町	4,348	4,554	4,685	1,907	2,005	2,074	43.86%	44.03%	44.27%
朝日町	895	920	981	439	449	475	49.05%	48.80%	48.42%
川越町	1,209	1,289	1,272	639	628	627	52.85%	48.72%	49.29%
多気町	2,418	2,427	2,443	614	735	746	25.39%	30.28%	30.54%
明和町	2,971	2,951	3,072	953	1,017	1,044	32.08%	34.46%	33.98%
大台町	2,091	2,090	2,078	486	402	429	23.24%	19.23%	20.64%
玉城町	1,820	1,891	1,978	702	762	815	38.57%	40.30%	41.20%
度会町	1,292	1,299	1,325	516	507	507	39.94%	39.03%	38.26%
大紀町	2,127	2,126	2,135	513	531	582	24.12%	24.98%	27.26%
南伊勢町	3,682	3,726	3,814	812	853	826	22.05%	22.89%	21.66%
紀北町	3,436	3,439	3,499	1,070	1,125	1,200	31.14%	32.71%	34.30%
御浜町	1,678	1,645	1,675	428	420	446	25.51%	25.53%	26.63%
紀宝町	1,845	1,853	1,912	478	434	433	25.91%	23.42%	22.65%
合計	232,694	237,889	244,260	89,212	93,117	96,480	38.34%	39.14%	39.50%

5 後期高齢者歯科健康診査の受診現況

※確定数値。

市町名	受診票発送件数			受診件数			受診率		
	H 26年度	H 27年度	H 28年度	H 26年度	H 27年度	H 28年度	H 26年度	H 27年度	H 28年度
津市	5,203	5,434	6,028	755	841	958	14.51%	15.48%	15.89%
四日市市	5,033	5,422	6,081	761	966	990	15.12%	17.82%	16.28%
伊勢市	2,660	2,690	2,961	457	578	601	17.18%	21.49%	20.30%
松阪市	2,981	3,074	3,545	363	367	529	12.18%	11.94%	14.92%
桑名市	2,236	2,521	2,701	376	493	520	16.82%	19.56%	19.25%
鈴鹿市	2,757	2,993	3,599	467	539	610	16.94%	18.01%	16.95%
名張市	1,390	1,423	1,618	236	274	314	16.98%	19.26%	19.41%
尾鷲市	559	584	626	95	90	102	16.99%	15.41%	16.29%
亀山市	787	804	921	128	143	125	16.26%	17.79%	13.57%
鳥羽市	517	507	502	59	48	72	11.41%	9.47%	14.34%
熊野市	507	529	557	56	71	65	11.05%	13.42%	11.67%
いなべ市	758	770	879	156	154	190	20.58%	20.00%	21.62%
志摩市	1,367	1,329	1,626	196	227	222	14.34%	17.08%	13.65%
伊賀市	1,906	2,002	2,158	263	276	313	13.80%	13.79%	14.50%
木曾岬町	125	121	146	12	11	21	9.60%	9.09%	14.38%
東員町	346	393	460	69	86	85	19.94%	21.88%	18.48%
菰野町	624	752	799	91	132	117	14.58%	17.55%	14.64%
朝日町	146	156	175	43	37	35	29.45%	23.72%	20.00%
川越町	190	187	233	33	38	33	17.37%	20.32%	14.16%
多気町	298	309	339	18	10	45	6.04%	3.24%	13.27%
明和町	418	398	454	44	54	50	10.53%	13.57%	11.01%
大台町	283	281	276	40	34	43	14.13%	12.10%	15.58%
玉城町	269	273	294	35	35	55	13.01%	12.82%	18.71%
度会町	200	183	198	31	25	18	15.50%	13.66%	9.09%
大紀町	319	292	322	28	25	38	8.78%	8.56%	11.80%
南伊勢町	531	534	573	59	80	72	11.11%	14.98%	12.57%
紀北町	471	513	522	64	89	98	13.59%	17.35%	18.77%
御浜町	230	231	223	18	10	32	7.83%	4.33%	14.35%
紀宝町	267	241	265	31	16	31	11.61%	6.64%	11.70%
合計	33,378	34,946	39,081	4,984	5,749	6,384	14.93%	16.45%	16.34%