

# 三重県後期高齢者医療制度

保険事業の現況（三カ年の推移）



三重県後期高齢者医療広域連合  
令和6年7月

# 目 次

## 1 資格

- (1) 被保険者数及び加入者数と脱退者数の現況…………… 1～2

## 2 保険料

- (1) 保険料軽減の現況…………… 2～3
- (2) 保険料(1人当たり)の現況…………… 4
- (3) 保険料の収納及び収納率の現況…………… 4

## 3 保険給付

- (1) 医療費等支払額の現況…………… 5

## 4 保健事業

- (1) 後期高齢者健康診査及び歯科健康診査の受診現況…………… 6
- (2) 無医地区における健康保持増進事業の現況…………… 6
- (3) 高齢者の保健事業と介護予防の一体的な実施事業の実施状況…………… 6

### 【市町別資料編】

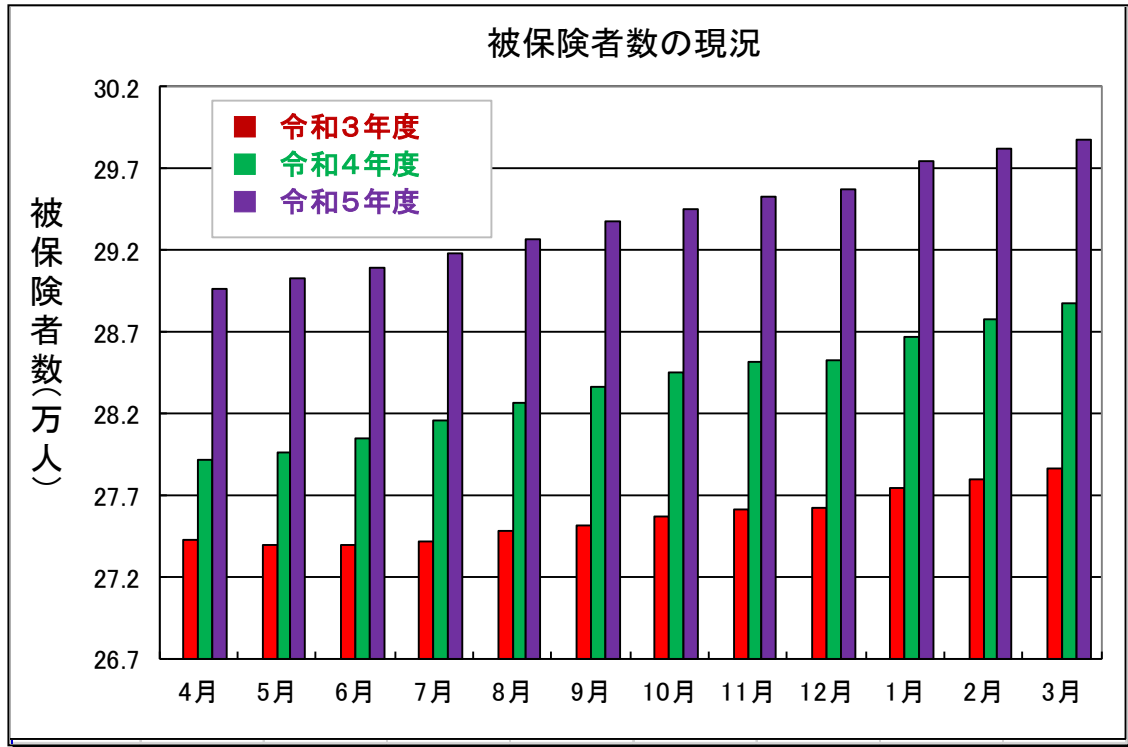
- 1 被保険者数の状況（65歳以上75歳未満の障害認定、一部負担金負担割合別） 7
- 2 保険料の収納及び収納率…………… 8
- 3 療養の給付、療養費等支給の状況…………… 9
- 4 後期高齢者健康診査の受診状況…………… 10
- 5 後期高齢者歯科健康診査の受診状況…………… 11

# 1 資格

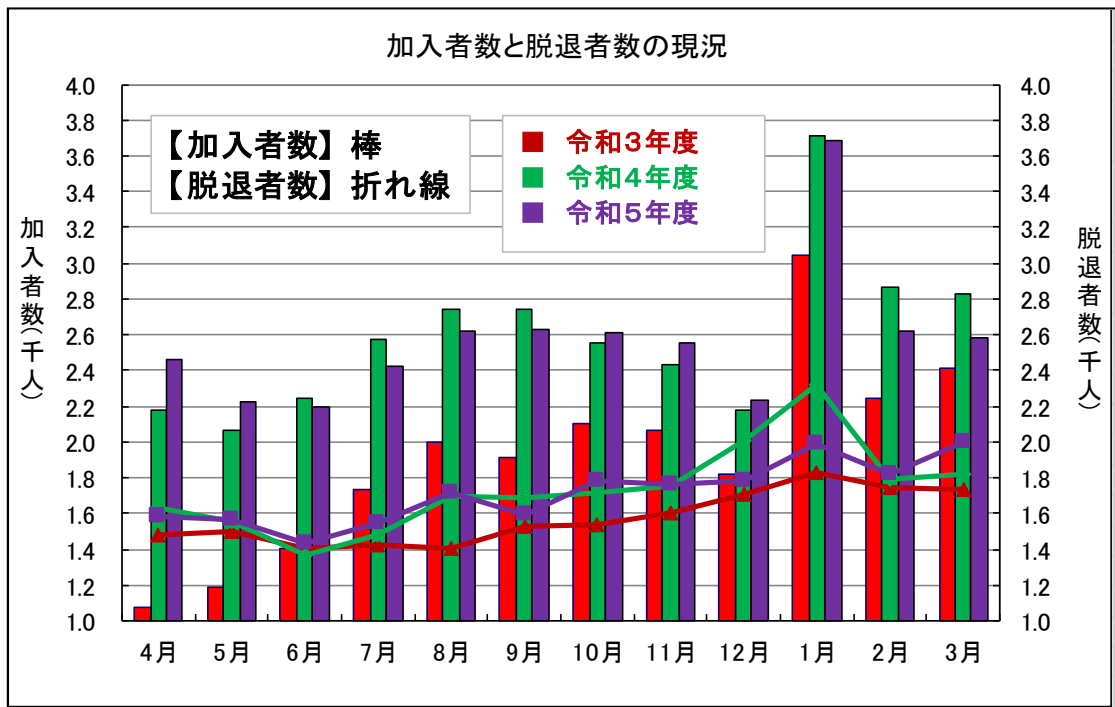
## (1) 被保険者数及び加入者数と脱退者数の現況

被保険者数の増加率は、令和4年度以降団塊の世代加入により急激に上昇した。少なくとも令和6年度までは同様の増加率が見込まれる。(次頁、表1参照)

【図 1】



【図 2】



《表 1》

(単位:人)

被保険者数	4月	5月	6月	7月	8月	9月	10月	11月	12月	1月	2月	3月	年度平均	前年比較
R3	274,227	273,906	273,886	274,193	274,772	275,146	275,702	276,150	276,247	277,442	277,933	278,601	275,684	0.1%
R4	279,126	279,635	280,503	281,577	282,613	283,664	284,466	285,129	285,279	286,660	287,718	288,705	283,756	2.9%
R5	289,571	290,218	290,959	291,816	292,699	293,726	294,534	295,311	295,757	297,429	298,207	298,780	294,084	3.6%
加入者数	4月	5月	6月	7月	8月	9月	10月	11月	12月	1月	2月	3月	年度平均	前年比較
R3	1,071	1,192	1,401	1,735	1,996	1,914	2,104	2,065	1,818	3,042	2,240	2,415	1,916	37.1%
R4	2,174	2,069	2,247	2,572	2,744	2,747	2,551	2,431	2,173	3,714	2,863	2,825	2,593	35.3%
R5	2,463	2,228	2,192	2,420	2,616	2,632	2,608	2,553	2,237	3,687	2,617	2,586	2,570	-0.9%
脱退者数	4月	5月	6月	7月	8月	9月	10月	11月	12月	1月	2月	3月	年度平均	前年比較
R3	1,484	1,499	1,407	1,424	1,401	1,528	1,539	1,599	1,702	1,833	1,740	1,731	1,574	6.9%
R4	1,634	1,553	1,365	1,479	1,699	1,683	1,717	1,750	2,005	2,317	1,794	1,822	1,735	10.2%
R5	1,581	1,565	1,433	1,548	1,715	1,590	1,785	1,759	1,780	1,992	1,823	1,999	1,714	-1.2%

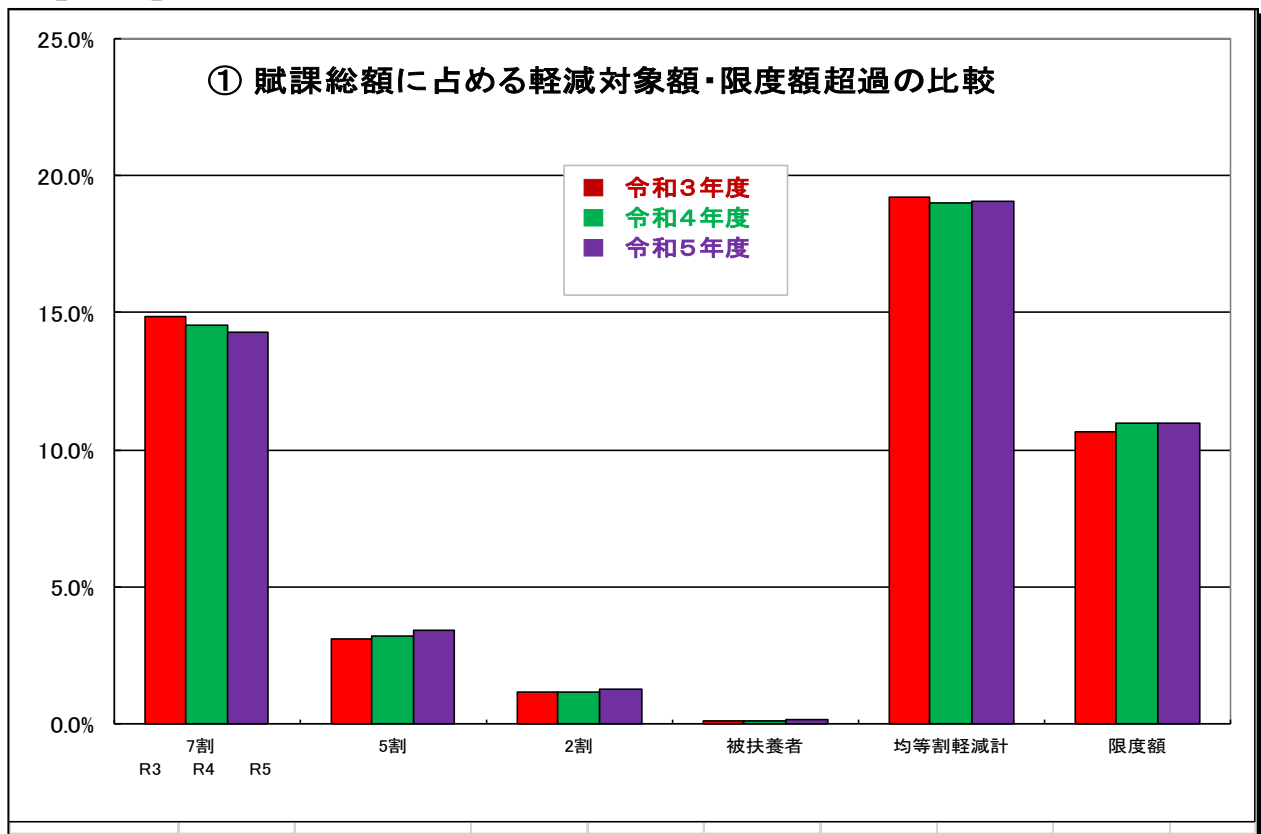
## 2 保険料

### (1) 保険料軽減の現況

#### ① 賦課総額に占める軽減対象額・限度額超過の比較

軽減額全体は賦課総額の19%程度で横ばいとなっている。(次頁、表2参照)

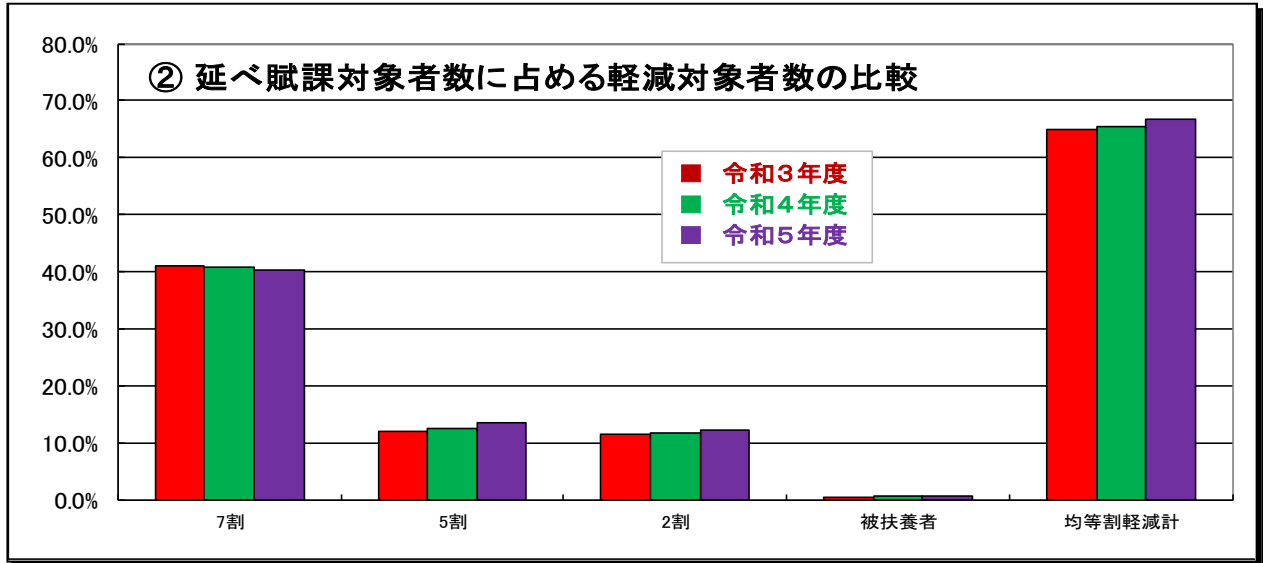
【図 3】



#### ② 延べ賦課対象者数に占める軽減対象者数の比較

軽減対象者の被保険者数に対する割合は増加を続け、令和5年度は66.7%で1.2%増となった。(表2参照)

【図 4】



《表 2》

※各年度とも翌年5月末現在

		令和3年度		令和4年度		令和5年度	
		対象額(円)	割合	対象額(円)	割合	対象額(円)	割合
軽減種別		対象額(円)	割合	対象額(円)	割合	対象額(円)	割合
		該当者数(人)		該当者数(人)		該当者数(人)	
均等割	7割 軽減	3,800,994,288	14.8%	3,920,852,208	14.5%	3,995,669,769	14.3%
		121,776	41.1%	125,616	40.8%	128,013	40.3%
	5割 軽減	790,825,945	3.1%	861,300,440	3.2%	957,547,955	3.4%
		35,471	12.0%	38,632	12.6%	42,949	13.5%
	2割 軽減	302,168,594	1.2%	318,149,650	1.2%	349,879,894	1.2%
		33,883	11.4%	35,675	11.6%	39,233	12.3%
	被用者保険 被扶養者 軽減	29,206,450	0.1%	35,493,640	0.1%	42,739,515	0.2%
1,310		0.4%	1,592	0.5%	1,917	0.6%	
軽減計	4,923,195,277	19.2%	5,135,795,938	19.0%	5,345,837,133	19.1%	
対象者計	192,440	65.0%	201,515	65.5%	212,112	66.7%	
限度額超過	2,736,666,493	10.7%	2,957,612,565	11.0%	3,082,319,219	11.0%	
	—	—	—	—	—	—	
総賦課額	25,610,707,405	100.0%	26,978,261,943	100.0%	28,015,429,700	100.0%	
延べ賦課対象者数	295,984	100.0%	307,696	100.0%	317,811	100.0%	

## (2) 保険料(1人当たり)の現況

軽減後保険料(1人当たり)、軽減前保険料(1人当たり)ともに、令和3年度から微増が続いている。(表3)

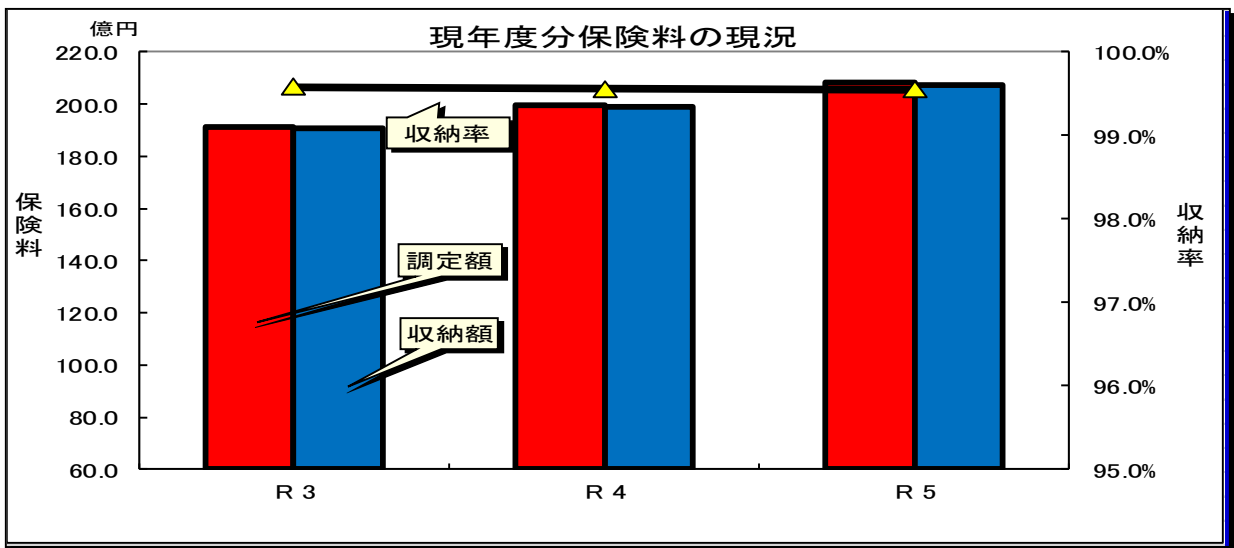
《表 3》

	令和3年度	令和4年度	令和5年度
軽減前(円)	86,527	87,678	88,151
軽減後(円)	69,894	70,987	71,330

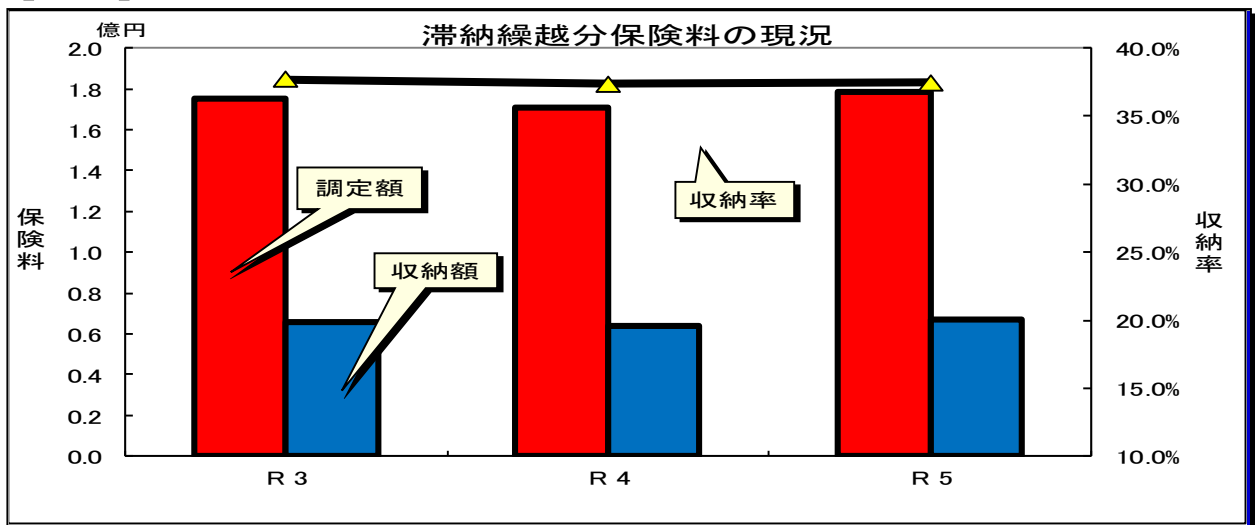
## (3) 保険料の収納及び収納率の現況

令和5年度は、現年度分収納率は99.55%と微減したが、減少を続けていた滞納繰越分の収納率は増加となった。

【図 5】



【図 6】



《表 4》

令和6年5月末現在

	調定額 (千円)			収納額 (千円)			収納率		
	R3	R4	R5	R3	R4	R5	R3	R4	R5
現年度分	19,135,095	19,965,615	20,841,713	19,056,483	19,879,431	20,749,658	99.58%	99.56%	99.55%
滞納繰越分	175,057	171,001	178,171	66,020	63,923	66,766	37.71%	37.38%	37.47%

### 3 保険給付

#### (1) 医療費等支払額の現況

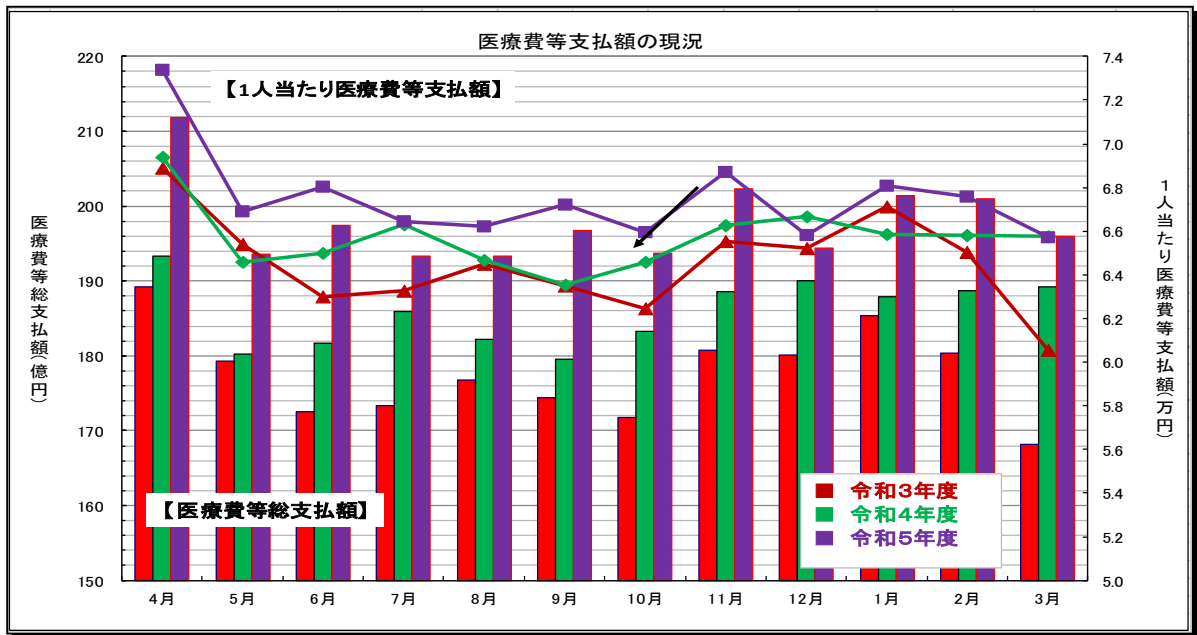
医療費等総支払額は、令和3年度より増加しており、令和5年度も6.5%増加、高額療養費・療養費・高額介護合算療養費支払額は配慮措置の影響もあり16.2%と高い増加となった。また、1人当たり医療費等支払額は2.7%増加した。

(表5参照)

※医療機関等支払額①…自己負担分を除く診療費

※高額療養費・療養費・高額介護合算療養費支払額②…高額療養費（外来年間合算分を含む）・療養費（柔道整復、コルセット、鍼灸、あん摩・マッサージ等）・高額介護合算療養費の支払額の合計。

【図7】



《表5》

	4月	5月	6月	7月	8月	9月	10月	11月	12月	1月	2月	3月	年度平均	前年比較	
R3年	医療機関等支払額(百万円)①	18,645	17,679	16,859	17,036	17,401	17,185	16,927	17,813	17,754	18,236	17,782	16,562	17,490	1.8%
	高額療養費・療養費・高額介護合算療養費支払額(百万円)②	280	253	401	295	284	256	256	261	253	305	260	263	281	-1.3%
	医療費等総支払額(百万円)③(=①+②)	18,926	17,933	17,260	17,331	17,685	17,441	17,183	18,074	18,007	18,541	18,042	16,825	17,771	1.8%
	1人当たり医療費等支払額(円)③(被保険者数)	68,908	65,393	63,016	63,277	64,499	63,475	62,451	65,557	65,209	67,118	65,031	60,536	64,539	1.8%
R4年	医療機関等支払額(百万円)①	19,062	17,768	17,772	18,304	17,945	17,691	18,064	18,611	18,761	18,448	18,566	18,620	18,301	4.6%
	高額療養費・療養費・高額介護合算療養費支払額(百万円)②	265	260	396	290	272	263	258	243	245	344	304	299	286	2.0%
	医療費等総支払額(百万円)③(=①+②)	19,328	18,028	18,168	18,594	18,217	17,953	18,322	18,854	19,006	18,792	18,870	18,918	18,587	4.6%
	1人当たり医療費等支払額(円)③(被保険者数)	69,374	64,587	64,970	66,286	64,696	63,526	64,591	66,278	66,657	65,872	65,827	65,753	65,701	1.8%
R5年	医療機関等支払額(百万円)①	20,876	19,072	19,320	18,970	18,996	19,348	19,061	19,923	19,124	19,753	19,788	19,277	19,459	6.3%
	高額療養費・療養費・高額介護合算療養費支払額(百万円)②	309	293	426	359	331	323	313	309	309	385	312	324	333	16.2%
	医療費等総支払額(百万円)③(=①+②)	21,185	19,365	19,746	19,330	19,327	19,671	19,374	20,232	19,433	20,138	20,100	19,601	19,792	6.5%
	1人当たり医療費等支払額(円)③(被保険者数)	73,380	66,874	68,040	66,434	66,230	67,205	65,960	68,692	65,807	68,091	67,579	65,730	67,502	2.7%

※前年度比較(%)は実数で算出しているため、表示数値と一致しない場合がある。

#### 4 保健事業

##### (1) 後期高齢者健康診査及び歯科健康診査の受診現況

健康診査の受診率は増加を続けているが、歯科健康診査の受診率は減少した。(表6参照)

《表 6》(健康診査)

※実施期間：7月1日～11月30日

年度	令和3年度	令和4年度	令和5年度
対象者数(人)	263,780	271,866	281,854
受診者数(人)	106,999	111,530	119,085
受診率	40.6%	41.0%	42.3%

《表 7》(歯科健康診査)

※実施期間：9月1日～12月20日(令和4年度迄)  
8月1日～11月20日(令和5年度)

年度	令和3年度	令和4年度	令和5年度
対象者数(人)	55,992	61,356	62,944
受診者数(人)	9,236	10,680	9,809
受診率	16.5%	17.4%	15.6%

##### (2) 無医地区における健康保持増進事業の現況

令和5年度より高齢者の保健事業と介護予防等の一体的な実施事業等の保健事業に統合。

###### ① 津市(太郎生地区)

年度	令和3年度	令和4年度	令和5年度
場所	実施なし	太郎生多目的集会所	令和5年度より 高齢者の保健事業と介護予防等の 一体的な実施事業等の保険事業に統合
実施回数		1回/年(11/6)	
参加者数		のべ87名	
内容	新型コロナウイルス感染症拡大防止のため実施しなかった。	健康体操・健康測定	

###### ② 紀宝町(浅里地区)

令和元年度より新型コロナウイルス感染症拡大予防のため実施しておらず、令和5年度より高齢者の保健事業と介護予防等の一体的な実施事業等の保健事業に統合。

##### (3) 高齢者の保健事業と介護予防の一体的な実施事業の実施状況

令和2年度より事業が開始された。令和4年度、5年度は、前年と比較して2倍以上となる市町が実施。令和6年度までに全市町で実施できるよう、引き続き、保健師を含む広域連合職員が訪問・電話等により支援を行っている。

年度		令和3年度	令和4年度	令和5年度	
一体的な実施事業 実施市町		5	12	26	
内訳	ハイリスクアプローチ	低栄養防止・生活習慣病等の重症化予防	5	12	24
		重複頻回受診多剤服薬	0	0	3
		健康状態不明者への取組	2	6	16
	ポピュレーションアプローチ	健康教育・相談等	5	12	26



【市町別資料編】

1 被保険者数の状況（65歳以上75歳未満の障害認定、一部負担金負担割合別）

※各年度3月末現在（市町人口のみ、各年度の翌年度4月1日現在）

※市町人口は三重県の推計値（国勢調査の確定値に市町の人口動態を加減）を使用。

	被保険者数													被保険者数（一部負担金負担割合別）																				
	R3年度				R4年度				R5年度					内65歳以上75歳未満の障害認定による被保険者数			1割			2割			3割											
	市町人口	市町別人数	市町人口に対する割合	合計に対する割合	市町人口	市町別人数	市町人口に対する割合	合計に対する割合	市町人口	市町別人数	市町人口に対する割合	合計に対する割合	人数	市町別人数に対する割合	人数	市町別人数に対する割合	人数	市町別人数に対する割合	人数	市町別人数に対する割合	人数	市町別人数に対する割合	人数	市町別人数に対する割合	人数	市町別人数に対する割合	人数	市町別人数に対する割合	人数	市町別人数に対する割合	人数	市町別人数に対する割合		
																																	R3年度	R4年度
津市	271,090	43,423	16.02%	15.59%	269,973	44,987	16.66%	15.58%	267,884	46,352	17.30%	15.51%	378	0.87%	304	0.68%	239	0.52%	40,887	94.16%	31,967	71.06%	32,942	71.07%	10,235	22.75%	10,513	22.68%	2,536	5.84%	2,785	6.19%	2,897	6.25%
四日市市	303,046	41,764	13.78%	14.99%	302,460	43,497	14.38%	15.07%	300,342	45,140	15.03%	15.11%	212	0.51%	174	0.40%	146	0.32%	38,569	92.35%	29,594	68.04%	30,826	68.29%	10,504	24.15%	10,824	23.98%	3,195	7.65%	3,399	7.81%	3,490	7.73%
伊勢市	120,802	21,213	17.56%	7.61%	119,444	21,840	18.28%	7.56%	117,928	22,531	19.11%	7.54%	220	1.04%	191	0.87%	168	0.75%	20,261	95.51%	16,825	77.04%	17,484	77.60%	3,984	18.24%	3,905	17.33%	952	4.49%	1,031	4.72%	1,142	5.07%
松阪市	156,837	25,536	16.28%	9.17%	155,119	26,193	16.89%	9.07%	153,612	27,003	17.58%	9.04%	451	1.77%	406	1.55%	374	1.39%	24,465	95.81%	20,738	79.17%	21,315	78.94%	4,229	16.15%	4,399	16.29%	1,071	4.19%	1,226	4.68%	1,289	4.77%
桑名市	136,865	19,290	14.09%	6.92%	136,322	20,272	14.87%	7.02%	135,832	21,159	15.58%	7.08%	126	0.65%	98	0.48%	81	0.38%	17,748	92.01%	13,578	66.98%	14,111	66.69%	4,935	24.34%	5,227	24.70%	1,542	7.99%	1,759	8.68%	1,821	8.61%
鈴鹿市	193,314	25,574	13.23%	9.18%	192,354	26,790	13.93%	9.28%	191,412	28,087	14.67%	9.40%	244	0.95%	200	0.75%	164	0.58%	23,789	93.02%	18,102	67.57%	18,892	67.26%	6,681	24.94%	7,100	25.28%	1,785	6.98%	2,007	7.49%	2,095	7.46%
名張市	75,141	12,195	16.23%	4.38%	74,380	12,963	17.43%	4.49%	73,459	13,664	18.60%	4.57%	77	0.63%	62	0.48%	47	0.34%	11,625	95.33%	9,320	71.90%	9,847	72.07%	3,044	23.48%	3,141	22.99%	570	4.67%	599	4.62%	676	4.95%
尾鷲市	15,603	4,347	27.86%	1.56%	15,139	4,412	29.14%	1.53%	14,713	4,475	30.42%	1.50%	34	0.78%	19	0.43%	11	0.25%	4,235	97.42%	3,704	83.95%	3,740	83.58%	568	12.87%	602	13.45%	112	2.58%	140	3.17%	133	2.97%
亀山市	49,724	6,788	13.65%	2.44%	49,553	7,099	14.33%	2.46%	49,438	7,378	14.92%	2.47%	30	0.44%	28	0.39%	30	0.41%	6,411	94.45%	5,143	72.45%	5,269	71.42%	1,544	21.75%	1,677	22.73%	377	5.55%	412	5.80%	432	5.86%
鳥羽市	16,933	3,676	21.71%	1.32%	16,529	3,754	22.71%	1.30%	16,145	3,787	23.46%	1.27%	54	1.47%	44	1.17%	39	1.03%	3,575	97.25%	3,152	83.96%	3,154	83.28%	483	12.87%	478	12.62%	101	2.75%	119	3.17%	155	4.09%
熊野市	15,366	4,031	26.23%	1.45%	14,926	4,062	27.21%	1.41%	14,598	4,109	28.15%	1.38%	29	0.72%	26	0.64%	21	0.51%	3,936	97.64%	3,474	85.52%	3,493	85.01%	489	12.04%	507	12.34%	95	2.36%	99	2.44%	109	2.65%
いなべ市	44,313	6,276	14.16%	2.25%	44,241	6,521	14.74%	2.26%	44,123	6,807	15.43%	2.28%	6	0.10%	6	0.09%	4	0.06%	5,980	95.28%	4,890	74.99%	5,126	75.30%	1,260	19.32%	1,328	19.51%	296	4.72%	371	5.69%	353	5.19%
志摩市	44,400	10,628	23.94%	3.81%	43,323	10,829	25.00%	3.75%	42,242	11,047	26.15%	3.70%	137	1.29%	118	1.09%	100	0.91%	10,328	97.18%	9,305	85.93%	9,404	85.13%	1,214	11.21%	1,304	11.80%	300	2.82%	310	2.86%	339	3.07%
伊賀市	86,463	15,591	18.03%	5.60%	85,087	15,938	18.73%	5.52%	84,009	16,421	19.55%	5.50%	187	1.20%	165	1.04%	142	0.86%	15,018	96.32%	12,698	79.67%	12,956	78.90%	2,593	16.27%	2,745	16.72%	573	3.68%	647	4.06%	720	4.38%
木曽岬町	5,870	1,019	17.36%	0.37%	5,774	1,068	18.50%	0.37%	5,752	1,110	19.30%	0.37%	2	0.20%	2	0.19%	2	0.18%	984	96.57%	859	80.43%	871	78.47%	173	16.20%	187	16.85%	35	3.43%	36	3.37%	52	4.68%
東員町	25,699	3,534	13.75%	1.27%	25,740	3,832	14.89%	1.33%	25,671	4,180	16.28%	1.40%	17	0.48%	14	0.37%	9	0.22%	3,278	92.76%	2,577	67.25%	2,781	66.53%	987	25.76%	1,106	26.46%	256	7.24%	268	6.99%	293	7.01%
菟野町	40,336	5,673	14.06%	2.04%	40,134	5,912	14.73%	2.05%	39,876	6,143	15.41%	2.06%	29	0.51%	23	0.39%	12	0.20%	5,248	92.51%	4,145	70.11%	4,280	69.67%	1,325	22.41%	1,389	22.61%	425	7.49%	442	7.48%	474	7.72%
朝日町	11,108	1,151	10.36%	0.41%	11,140	1,208	10.84%	0.42%	11,078	1,228	11.09%	0.41%	1	0.09%	2	0.17%	2	0.16%	1,080	93.83%	725	60.02%	781	63.60%	382	31.62%	345	28.09%	71	6.17%	101	8.36%	102	8.31%
川越町	15,388	1,539	10.00%	0.55%	15,492	1,573	10.15%	0.54%	15,546	1,634	10.51%	0.55%	4	0.26%	6	0.38%	4	0.24%	1,380	89.67%	1,039	66.05%	1,062	64.99%	373	23.71%	390	23.87%	159	10.33%	161	10.24%	182	11.14%
多気町	13,672	2,529	18.50%	0.91%	13,538	2,588	19.12%	0.90%	13,344	2,641	19.79%	0.88%	41	1.62%	33	1.28%	25	0.95%	2,476	97.90%	2,208	85.32%	2,223	84.17%	318	12.29%	341	12.91%	53	2.10%	62	2.40%	77	2.92%
明和町	22,250	3,568	16.04%	1.28%	22,215	3,709	16.70%	1.28%	22,155	3,848	17.37%	1.29%	19	0.53%	17	0.46%	21	0.55%	3,465	97.11%	2,962	79.86%	3,053	79.34%	637	17.17%	655	17.02%	103	2.89%	110	2.97%	140	3.64%
大台町	8,298	2,089	25.17%	0.75%	8,174	2,153	26.34%	0.75%	7,984	2,197	27.52%	0.74%	1	0.05%	2	0.09%	1	0.05%	2,035	97.42%	1,848	85.83%	1,841	83.80%	252	11.70%	292	13.29%	54	2.58%	53	2.46%	64	2.91%
玉城町	14,903	2,166	14.53%	0.78%	14,745	2,219	15.05%	0.77%	14,717	2,334	15.86%	0.78%	20	0.92%	16	0.72%	13	0.56%	2,080	96.03%	1,775	79.99%	1,861	79.73%	344	15.50%	376	16.11%	86	3.97%	100	4.51%	97	4.16%
度会町	7,674	1,430	18.63%	0.51%	7,580	1,492	19.68%	0.52%	7,464	1,539	20.62%	0.52%	27	1.89%	28	1.88%	24	1.56%	1,398	97.76%	1,250	83.78%	1,281	83.24%	206	13.81%	219	14.23%	32	2.24%	36	2.41%	39	2.53%
大紀町	7,424	2,233	30.08%	0.80%	7,165	2,263	31.58%	0.78%	6,970	2,286	32.80%	0.77%	10	0.45%	5	0.22%	4	0.17%	2,187	97.94%	1,970	87.05%	1,969	86.13%	244	10.78%	273	11.94%	46	2.06%	49	2.17%	44	1.92%
南伊勢町	10,379	3,751	36.14%	1.35%	10,016	3,772	37.66%	1.31%	9,684	3,759	38.82%	1.26%	29	0.77%	32	0.85%	28	0.74%	3,686	98.27%	3,283	87.04%	3,271	87.02%	417	11.06%	416	11.07%	65	1.73%	72	1.91%	72	1.92%
紀北町	13,934	3,770	27.06%	1.35%	13,611	3,796	27.89%	1.31%	13,288	3,839	28.89%	1.28%	52	1.38%	48	1.26%	46	1.20%	3,674	97.45%	3,298	86.88%	3,323	86.56%	382	10.06%	398	10.37%	96	2.55%	116	3.06%	118	3.07%
御浜町	7,891	1,781	22.57%	0.64%	7,738	1,835	23.71%	0.64%	7,580	1,878	24.78%	0.63%	4	0.22%	3	0.16%	5	0.27%	1,718	96.46%	1,506	82.07%	1,561	83.12%	259	14.11%	263	14.00%	63	3.54%	70	3.81%	54	2.88%
紀宝町	10,072	2,036	20.21%	0.73%	9,951	2,128	21.38%	0.74%	9,771	2,204	22.56%	0.74%	24	1.18%	22	1.03%	20	0.91%	1,977	97.10%	1,762	82.80%	1,814	82.30%	300	14.10%	314	14.25%	59	2.90%	66	3.10%	76	3.45%
合計	1,744,795	278,601	15.97%	100.00%	1,731,863	288,705	16.67%	100.00%	1,716,617	298,780	17.41%	100.00%	2,465	0.88%	2,094	0.73%	1,782	0.60%	263,493	94.58%	213,697	74.02%	220,531	73.81%	58,362	20.22%	60,714	20.32%	15,108	5.42%	16,646	5.77%	17,535	5.87%

2 保険料の収納及び収納率

(単位：円)

	現年度賦課分(特別徴収+普通徴収)									滞納繰越分(過年度賦課分)								
	調定額			収納額			収納率			調定額			収納額			収納率		
	R 3	R 4	R 5	R 3	R 4	R 5	R 3	R 4	R 5	R 3	R 4	R 5	R 3	R 4	R 5	R 3	R 4	R 5
津市	3,138,023,736	3,263,228,378	3,389,769,722	3,126,839,901	3,249,750,321	3,374,476,545	99.64%	99.58%	99.54%	24,146,416	23,521,151	24,454,208	9,809,477	11,232,755	10,804,802	40.62%	47.75%	44.18%
四日市市	3,396,688,312	3,531,830,029	3,656,231,609	3,381,476,107	3,515,807,142	3,636,846,543	99.55%	99.54%	99.46%	51,850,137	49,830,551	52,567,896	14,670,635	11,147,240	11,362,731	28.29%	22.37%	21.61%
伊勢市	1,357,554,899	1,401,631,417	1,449,207,406	1,353,200,090	1,397,142,037	1,445,226,481	99.67%	99.67%	99.72%	7,592,509	7,571,584	7,260,834	2,977,942	3,214,072	4,169,375	39.22%	42.44%	57.42%
松阪市	1,510,412,900	1,584,571,371	1,647,915,300	1,502,467,780	1,576,926,852	1,639,146,406	99.47%	99.51%	99.46%	13,202,357	14,872,568	14,247,551	4,825,133	6,393,317	4,663,818	36.54%	42.98%	32.73%
桑名市	1,626,489,838	1,717,735,873	1,811,382,421	1,620,013,886	1,709,752,774	1,802,664,929	99.60%	99.53%	99.51%	17,292,710	16,160,748	16,825,204	6,513,712	5,435,609	8,290,224	37.66%	33.63%	49.27%
鈴鹿市	2,058,754,411	2,189,962,919	2,291,920,287	2,050,033,877	2,178,067,302	2,279,913,544	99.57%	99.45%	99.47%	17,161,951	15,297,030	17,043,269	8,666,261	8,550,825	9,079,356	50.49%	55.89%	53.27%
名張市	860,924,692	919,826,672	975,358,557	858,365,477	916,503,343	972,498,804	99.70%	99.63%	99.70%	3,049,152	3,323,973	4,568,397	1,705,613	1,835,961	2,511,510	55.93%	55.23%	54.97%
尾鷲市	217,331,544	223,506,190	223,692,271	215,422,207	221,452,285	221,446,078	99.12%	99.08%	98.99%	3,755,251	1,720,687	3,774,592	1,464,374	345,898	1,585,990	38.99%	20.10%	42.01%
亀山市	480,915,096	504,298,385	537,687,776	478,470,244	501,257,211	534,878,878	99.49%	99.39%	99.47%	3,714,218	3,905,713	4,786,366	1,520,847	1,686,753	1,646,420	40.94%	43.18%	34.39%
鳥羽市	187,224,006	191,761,319	206,466,065	186,456,171	190,179,548	204,525,713	99.58%	99.17%	99.06%	1,454,992	1,336,742	2,208,968	694,236	341,084	906,073	47.71%	25.51%	41.01%
熊野市	184,209,648	181,532,955	187,673,051	183,104,161	180,634,782	186,376,958	99.39%	99.50%	99.30%	1,540,286	2,035,391	1,418,278	238,007	913,586	339,364	15.45%	44.88%	23.92%
いなべ市	439,691,815	454,652,856	470,880,662	438,508,889	453,960,275	469,291,742	99.73%	99.84%	99.66%	1,587,010	1,469,851	909,623	1,246,853	1,163,552	762,656	78.56%	79.16%	83.84%
志摩市	493,395,578	502,022,774	529,161,486	492,100,914	500,639,578	527,908,957	99.73%	99.72%	99.76%	6,107,692	4,581,113	4,005,142	2,704,906	1,796,599	1,612,816	44.28%	39.21%	40.26%
伊賀市	898,763,023	929,777,473	982,269,123	893,553,037	925,776,794	979,473,411	99.42%	99.56%	99.71%	5,494,107	8,551,579	7,854,397	1,781,096	2,934,604	3,159,587	32.41%	34.31%	40.22%
木曾岬町	63,355,137	66,351,576	71,285,645	63,115,336	66,058,407	71,152,809	99.62%	99.55%	99.81%	113,355	245,374	303,859	107,782	229,111	303,859	95.08%	93.37%	100.00%
東員町	293,766,046	314,152,203	341,846,485	293,005,604	313,480,996	340,534,751	99.74%	99.78%	99.61%	780,456	1,111,193	1,017,389	415,384	669,240	619,460	53.22%	60.22%	60.88%
菰野町	438,260,931	459,491,051	474,636,689	436,428,496	457,884,815	472,913,906	99.58%	99.65%	99.63%	4,901,601	3,843,710	3,052,703	2,649,049	1,705,608	1,445,062	54.04%	44.37%	47.33%
朝日町	103,663,915	116,968,336	111,436,940	103,542,809	116,925,160	111,392,883	99.88%	99.96%	99.96%	38,076	124,126	114,271	29,483	44,438	31,100	77.43%	35.80%	27.21%
川越町	135,791,856	142,638,175	149,533,821	135,691,286	142,465,199	149,387,943	99.92%	99.87%	99.90%	221,187	164,998	227,376	151,989	109,998	199,100	68.71%	66.66%	87.56%
多気町	124,481,437	129,084,989	137,522,765	124,347,477	129,004,561	137,193,742	99.89%	99.93%	99.76%	762,992	673,338	649,770	223,614	103,996	61,726	29.30%	15.44%	9.49%
明和町	202,818,177	210,664,038	226,057,263	202,148,886	209,912,032	225,271,477	99.67%	99.64%	99.65%	948,817	1,234,425	1,364,792	360,798	582,296	361,459	38.02%	47.17%	26.48%
大台町	99,882,345	99,099,622	105,626,248	99,523,251	98,743,349	105,213,814	99.64%	99.64%	99.60%	292,943	482,605	718,473	53,703	3,950	230,860	18.33%	0.81%	32.13%
玉城町	133,088,552	131,427,794	136,492,097	132,789,718	131,117,052	136,267,291	99.77%	99.76%	99.83%	553,047	511,223	420,369	90,924	347,994	284,224	16.44%	68.07%	67.61%
度会町	69,129,890	72,010,812	80,247,397	69,117,603	72,010,812	80,205,097	99.98%	100.00%	99.94%	12,702	12,287	2,187	12,702	10,100	0	100.00%	82.20%	0.00%
大紀町	94,752,367	97,256,574	98,727,195	94,724,906	97,124,001	98,247,116	99.97%	99.86%	99.51%	642,703	485,123	142,786	185,041	474,910	136,176	28.79%	97.89%	95.37%
南伊勢町	161,302,228	161,663,146	164,925,493	160,415,680	161,026,495	164,514,691	99.45%	99.60%	99.75%	1,148,531	1,168,490	1,132,110	722,751	620,546	605,648	62.92%	53.10%	53.49%
紀北町	168,629,659	169,510,887	171,129,542	167,514,991	167,716,319	170,257,853	99.33%	98.94%	99.49%	3,373,667	2,696,334	3,532,686	1,495,918	925,247	848,740	44.34%	34.31%	24.02%
御浜町	90,923,043	91,681,680	95,144,720	90,419,946	91,601,500	95,039,296	99.44%	99.91%	99.88%	770,900	822,156	264,744	216,940	392,997	102,934	28.14%	47.80%	38.88%
紀宝町	104,869,425	107,275,759	117,485,314	103,684,729	106,509,662	117,390,420	98.87%	99.28%	99.91%	2,547,070	3,247,278	3,303,086	484,488	710,289	640,701	19.02%	21.87%	19.39%
合計	19,135,094,506	19,965,615,253	20,841,713,350	19,056,483,459	19,879,430,604	20,749,658,078	99.58%	99.56%	99.55%	175,056,835	171,001,341	178,171,326	66,019,658	63,922,575	66,765,771	37.71%	37.38%	37.47%

※①収納率は少数点以下第3位未満を切捨て。

②調定額、収納額、収納率は各年度とも翌年5月末の時点で集計。

### 3 療養の給付、療養費等支給の状況（令和5年度）

	療養給付費 (現物給付) 支給額(円)	療養費(現金支給)						高額療養費(現金支給)		高額介護合算療養費 (現金支給)		葬祭費(現金支給)	
		療養費(柔整除)		療養費(柔整分)		計		件数	支給額(円)	件数	支給額(円)	件数	支給額(円)
		件数	支給額(円)	件数	支給額(円)	件数	支給額(円)						
津市	37,038,922,011	5,827	115,078,664	7,839	51,817,576	13,666	166,896,240	85,491	412,170,050	3,356	35,153,644	2,847	142,350,000
四日市市	34,174,203,628	8,045	164,321,768	13,642	106,269,943	21,687	270,591,711	83,020	384,775,602	1,975	21,924,664	2,648	132,400,000
伊勢市	17,315,255,478	2,649	49,726,521	6,117	53,849,346	8,766	103,575,867	37,942	181,612,497	1,642	18,960,898	1,413	70,650,000
松阪市	21,545,466,652	3,193	61,013,483	6,152	39,530,799	9,345	100,544,282	44,842	206,273,810	2,297	23,730,881	1,682	84,100,000
桑名市	16,875,185,543	3,313	76,150,474	7,737	57,488,813	11,050	133,639,287	41,976	203,521,624	1,123	14,768,937	1,248	62,400,000
鈴鹿市	21,962,048,598	4,740	88,974,305	6,155	44,434,317	10,895	133,408,622	51,467	228,047,872	1,512	17,113,871	1,608	80,400,000
名張市	9,994,192,309	1,325	26,780,911	6,093	39,085,173	7,418	65,866,084	23,608	96,576,664	791	7,302,440	709	35,450,000
尾鷲市	3,653,555,264	417	5,056,541	1,858	15,278,851	2,275	20,335,392	6,752	29,287,278	303	2,516,127	268	13,400,000
亀山市	5,422,153,097	1,028	19,002,178	1,595	12,865,436	2,623	31,867,614	12,004	55,637,908	516	5,261,187	467	23,350,000
鳥羽市	2,756,277,314	391	8,463,347	1,575	14,157,009	1,966	22,620,356	5,226	25,868,465	305	2,846,395	271	13,550,000
熊野市	3,339,666,212	481	6,959,475	1,862	12,913,838	2,343	19,873,313	5,590	27,136,004	383	2,868,148	273	13,650,000
いなべ市	5,808,595,190	1,238	22,669,065	2,859	21,317,147	4,097	43,986,212	10,950	56,706,076	329	4,918,305	399	19,950,000
志摩市	8,050,753,369	587	10,269,276	2,626	24,196,146	3,213	34,465,422	14,685	78,024,305	893	7,999,734	722	36,100,000
伊賀市	13,359,926,240	1,452	27,964,253	3,921	25,635,792	5,373	53,600,045	25,407	115,007,971	1,181	11,549,823	1,054	52,700,000
木曾岬町	857,188,264	121	1,420,566	451	3,359,828	572	4,780,394	1,736	7,757,764	38	312,927	73	3,650,000
東員町	3,224,085,458	470	10,948,955	1,074	5,921,512	1,544	16,870,467	7,256	35,024,163	147	2,071,670	169	8,450,000
菟野町	4,821,960,571	762	16,175,371	1,227	8,552,821	1,989	24,728,192	9,425	53,034,038	265	2,795,054	365	18,250,000
朝日町	955,450,205	384	8,008,529	540	2,916,519	924	10,925,048	2,780	13,171,768	46	537,276	92	4,600,000
川越町	1,352,910,952	355	7,268,998	699	4,122,821	1,054	11,391,819	3,535	17,189,517	67	1,143,080	93	4,650,000
多気町	2,100,576,703	195	3,300,735	390	1,908,086	585	5,208,821	3,737	17,472,960	201	1,712,629	190	9,500,000
明和町	2,953,271,935	346	5,888,527	1,194	8,585,213	1,540	14,473,740	6,090	28,511,805	252	3,134,784	219	10,950,000
大台町	1,827,677,472	209	3,111,511	581	3,139,006	790	6,250,517	3,249	16,480,625	182	2,138,025	136	6,800,000
玉城町	1,664,869,893	175	4,047,896	635	3,965,054	810	8,012,950	3,317	15,495,042	140	1,481,446	125	6,250,000
度会町	1,193,789,945	131	2,765,269	288	1,560,811	419	4,326,080	2,111	9,694,355	91	1,511,668	116	5,800,000
大紀町	1,938,420,206	205	3,270,293	466	2,905,281	671	6,175,574	3,155	16,919,335	157	1,363,838	157	7,850,000
南伊勢町	2,913,058,890	503	11,320,150	1,031	8,575,943	1,534	19,896,093	5,728	28,612,501	317	2,766,086	248	12,400,000
紀北町	3,290,356,966	647	6,774,830	878	5,438,695	1,525	12,213,525	5,712	26,631,455	268	3,373,140	242	12,100,000
御浜町	1,389,797,367	508	7,724,636	958	6,073,247	1,466	13,797,883	2,548	12,306,577	139	1,105,220	135	6,750,000
紀宝町	1,728,604,442	512	7,707,357	892	6,368,696	1,404	14,076,053	3,465	17,391,451	176	1,545,578	168	8,400,000
合計	233,508,220,173	40,209	782,163,884	81,335	592,233,719	121,544	1,374,397,603	512,804	2,416,339,482	19,090	203,907,475	18,137	906,850,000

※療養給付費（現物給付）は高額療養費現物給付を含む。

※療養給付費・療養費（柔整分）は2月診療分（4月支払）までの合計。

※その他は3月支払までの合計。

※口座振込不能等による戻入、過年度分支払及び公費負担等により、決算額とは一致しない。

## 4 後期高齢者健康診査の受診状況

(単位：人)

市町名	受診券発送件数			受診件数			受診率		
	R3年度	R4年度	R5年度	R3年度	R4年度	R5年度	R3年度	R4年度	R5年度
津市	40,910	41,447	42,814	13,112	14,184	15,415	32.05%	34.22%	36.00%
四日市市	39,671	41,330	43,121	20,710	20,914	22,512	52.20%	50.60%	52.21%
伊勢市	20,573	21,056	21,751	10,263	10,424	11,063	49.89%	49.51%	50.86%
松阪市	23,533	24,173	24,950	9,066	9,473	10,113	38.52%	39.19%	40.53%
桑名市	18,875	19,532	20,520	6,871	7,673	8,625	36.40%	39.28%	42.03%
鈴鹿市	23,920	25,164	26,407	10,615	11,421	12,081	44.38%	45.39%	45.75%
名張市	11,358	12,073	12,805	4,481	4,760	5,055	39.45%	39.43%	39.48%
尾鷲市	4,181	4,218	4,321	1,406	1,340	1,324	33.63%	31.77%	30.64%
亀山市	6,631	6,869	7,203	2,042	1,944	2,172	30.79%	28.30%	30.15%
鳥羽市	3,274	3,352	3,444	1,767	1,680	1,774	53.97%	50.12%	51.51%
熊野市	3,819	3,790	3,828	1,692	1,792	1,724	44.30%	47.28%	45.04%
いなべ市	5,839	6,075	6,398	2,724	2,747	2,900	46.65%	45.22%	45.33%
志摩市	10,248	10,459	10,690	3,528	3,743	3,990	34.43%	35.79%	37.32%
伊賀市	15,343	15,673	16,039	5,865	6,046	6,268	38.23%	38.58%	39.08%
木曾岬町	977	1,042	1,082	376	365	367	38.49%	35.03%	33.92%
東員町	2,814	3,021	3,222	1,592	1,739	1,891	56.57%	57.56%	58.69%
菰野町	5,266	5,483	5,686	2,172	2,263	2,368	41.25%	41.27%	41.65%
朝日町	1,095	1,152	1,212	526	530	549	48.04%	46.01%	45.30%
川越町	1,418	1,510	1,548	620	648	667	43.72%	42.91%	43.09%
多気町	2,400	2,422	2,504	758	761	846	31.58%	31.42%	33.79%
明和町	3,356	3,454	3,610	1,073	1,126	1,203	31.97%	32.60%	33.32%
大台町	1,970	2,021	2,032	456	461	526	23.15%	22.81%	25.89%
玉城町	2,111	2,177	2,275	831	832	894	39.37%	38.22%	39.30%
度会町	1,336	1,351	1,428	582	583	587	43.56%	43.15%	41.11%
大紀町	2,068	2,096	2,115	637	628	642	30.80%	29.96%	30.35%
南伊勢町	3,792	3,752	3,467	791	740	757	20.86%	19.72%	21.83%
紀北町	3,445	3,518	3,608	1,336	1,396	1,388	38.78%	39.68%	38.47%
御浜町	1,565	1,621	1,631	544	545	643	34.76%	33.62%	39.42%
紀宝町	1,992	2,035	2,143	563	772	741	28.26%	37.94%	34.58%
合計	263,780	271,866	281,854	106,999	111,530	119,085	40.56%	41.02%	42.25%

## 5 後期高齢者歯科健康診査の受診状況

(単位：人)

市町名	受診票発送件数			受診件数			受診率		
	R3年度	R4年度	R5年度	R3年度	R4年度	R5年度	R3年度	R4年度	R5年度
津市	8,525	9,337	9,565	1,407	1,694	1,700	16.50%	18.14%	17.77%
四日市市	8,948	9,680	10,107	1,285	1,535	1,426	14.36%	15.86%	14.11%
伊勢市	3,985	4,394	4,358	744	817	752	18.67%	18.59%	17.26%
松阪市	4,865	5,409	5,414	767	896	718	15.77%	16.56%	13.26%
桑名市	4,237	4,447	4,718	798	923	867	18.83%	20.76%	18.38%
鈴鹿市	5,644	6,270	6,357	964	1,159	966	17.08%	18.48%	15.20%
名張市	2,686	3,083	3,136	517	615	617	19.25%	19.95%	19.67%
尾鷲市	837	879	888	130	130	110	15.53%	14.79%	12.39%
亀山市	1,345	1,531	1,618	228	271	223	16.95%	17.70%	13.78%
鳥羽市	648	697	763	94	114	110	14.51%	16.36%	14.42%
熊野市	694	790	756	82	114	64	11.82%	14.43%	8.47%
いなべ市	1,327	1,384	1,515	297	295	313	22.38%	21.32%	20.66%
志摩市	1,957	2,243	2,084	317	339	330	16.20%	15.11%	15.83%
伊賀市	2,910	3,133	3,215	447	502	505	15.36%	16.02%	15.71%
木曾岬町	229	256	272	43	43	31	18.78%	16.80%	11.40%
東員町	834	987	1,021	197	229	219	23.62%	23.20%	21.45%
菰野町	1,224	1,311	1,382	185	220	181	15.11%	16.78%	13.10%
朝日町	250	263	273	63	49	46	25.20%	18.63%	16.85%
川越町	331	329	359	56	57	47	16.92%	17.33%	13.09%
多気町	454	473	504	61	78	68	13.44%	16.49%	13.49%
明和町	671	786	776	70	96	69	10.43%	12.21%	8.89%
大台町	360	366	411	64	55	41	17.78%	15.03%	9.98%
玉城町	402	455	463	70	83	69	17.41%	18.24%	14.90%
度会町	255	290	310	40	50	36	15.69%	17.24%	11.61%
大紀町	401	404	406	42	42	30	10.47%	10.40%	7.39%
南伊勢町	644	668	686	104	71	73	16.15%	10.63%	10.64%
紀北町	694	735	745	108	135	115	15.56%	18.37%	15.44%
御浜町	269	358	374	24	35	38	8.92%	9.78%	10.16%
紀宝町	366	398	468	32	33	45	8.74%	8.29%	9.62%
合計	55,992	61,356	62,944	9,236	10,680	9,809	16.50%	17.41%	15.58%