

# 三重県後期高齢者医療制度

保険事業の現況（三カ年の推移）



三重県後期高齢者医療広域連合  
令和5年7月

# 目 次

## 1 資格

- (1) 被保険者数及び加入者数と脱退者数の現況…………… 1～2

## 2 保険料

- (1) 保険料軽減の現況…………… 2～3
- (2) 保険料(1人当たり)の現況…………… 4
- (3) 保険料の収納及び収納率の現況…………… 4

## 3 保険給付

- (1) 医療費等支払額の現況…………… 5

## 4 保健事業

- (1) 後期高齢者健康診査及び歯科健康診査の受診現況…………… 6
- (2) 無医地区における健康保持増進事業の現況…………… 6
- (3) 高齢者の保健事業と介護予防の一体的な実施事業の実施状況…………… 6

### 【市町別資料編】

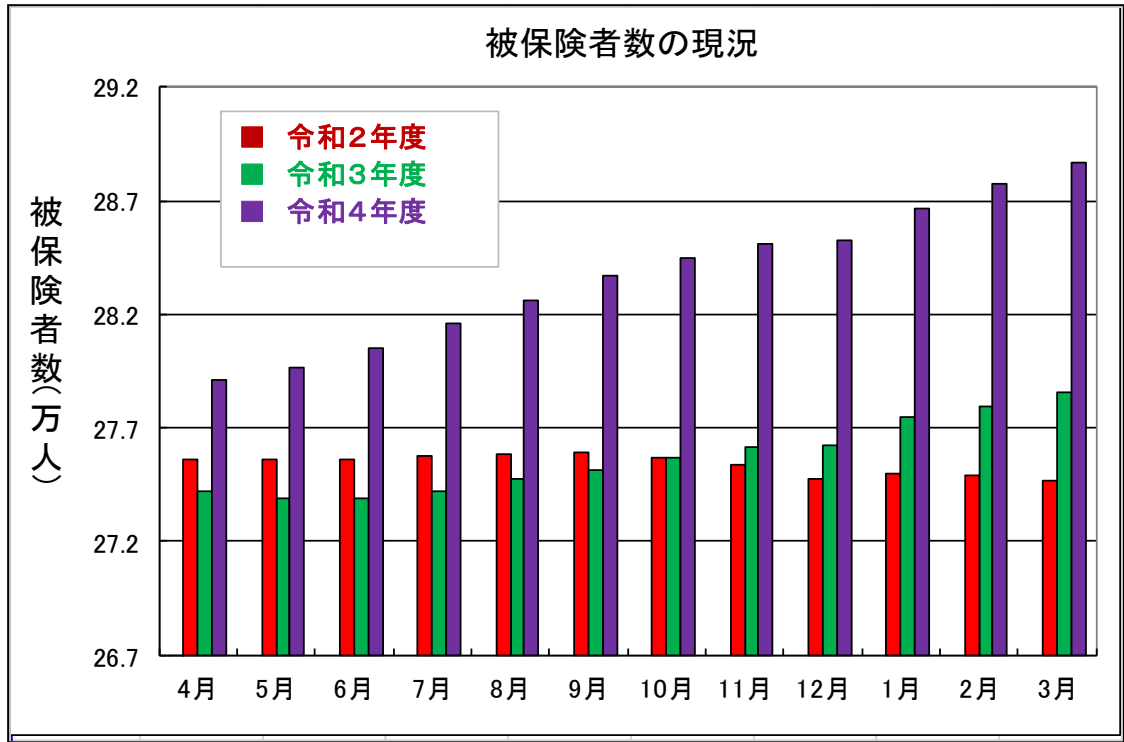
- 1 被保険者数の状況(65歳以上75歳未満の障害認定、一部負担金負担割合別) 7
- 2 保険料の収納及び収納率…………… 8
- 3 療養の給付、療養費等支給の状況…………… 9
- 4 後期高齢者健康診査の受診状況…………… 10
- 5 後期高齢者歯科健康診査の受診状況…………… 11

# 1 資格

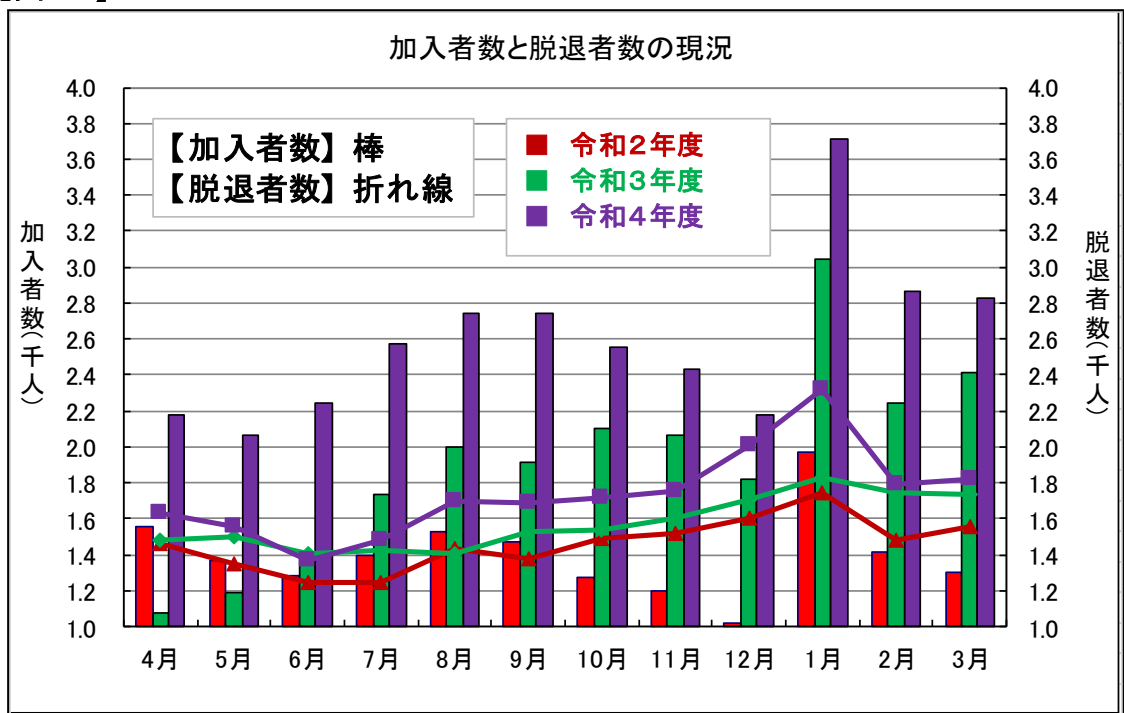
## (1) 被保険者数及び加入者数と脱退者数の現況

被保険者数の増加率は、令和4年度の団塊の世代加入により急激に上昇した。少なくとも令和6年度までは同様の増加率が見込まれる。(次頁、表1参照)

【図 1】



【図 2】



《表 1》

(単位:人)

被保険者数	4月	5月	6月	7月	8月	9月	10月	11月	12月	1月	2月	3月	年度平均	前年比較
R2	275,607	275,592	275,611	275,751	275,843	275,924	275,698	275,373	274,771	274,990	274,905	274,650	275,393	0.7%
R3	274,227	273,906	273,886	274,193	274,772	275,146	275,702	276,150	276,247	277,442	277,933	278,601	275,684	0.1%
R4	279,126	279,635	280,503	281,577	282,613	283,664	284,466	285,129	285,279	286,660	287,718	288,705	283,756	2.9%
加入者数	4月	5月	6月	7月	8月	9月	10月	11月	12月	1月	2月	3月	年度平均	前年比較
R2	1,552	1,365	1,285	1,391	1,529	1,467	1,277	1,197	1,017	1,973	1,410	1,304	1,397	-26.5%
R3	1,071	1,192	1,401	1,735	1,996	1,914	2,104	2,065	1,818	3,042	2,240	2,415	1,916	37.1%
R4	2,174	2,069	2,247	2,572	2,744	2,747	2,551	2,431	2,173	3,714	2,863	2,825	2,593	35.3%
脱退者数	4月	5月	6月	7月	8月	9月	10月	11月	12月	1月	2月	3月	年度平均	前年比較
R2	1,459	1,351	1,247	1,243	1,431	1,373	1,493	1,518	1,599	1,740	1,481	1,552	1,457	-1.0%
R3	1,484	1,499	1,407	1,424	1,401	1,528	1,539	1,599	1,702	1,833	1,740	1,731	1,574	8.0%
R4	1,634	1,553	1,365	1,479	1,699	1,683	1,717	1,750	2,005	2,317	1,794	1,822	1,735	10.2%

## 2 保険料

### (1) 保険料軽減の現況

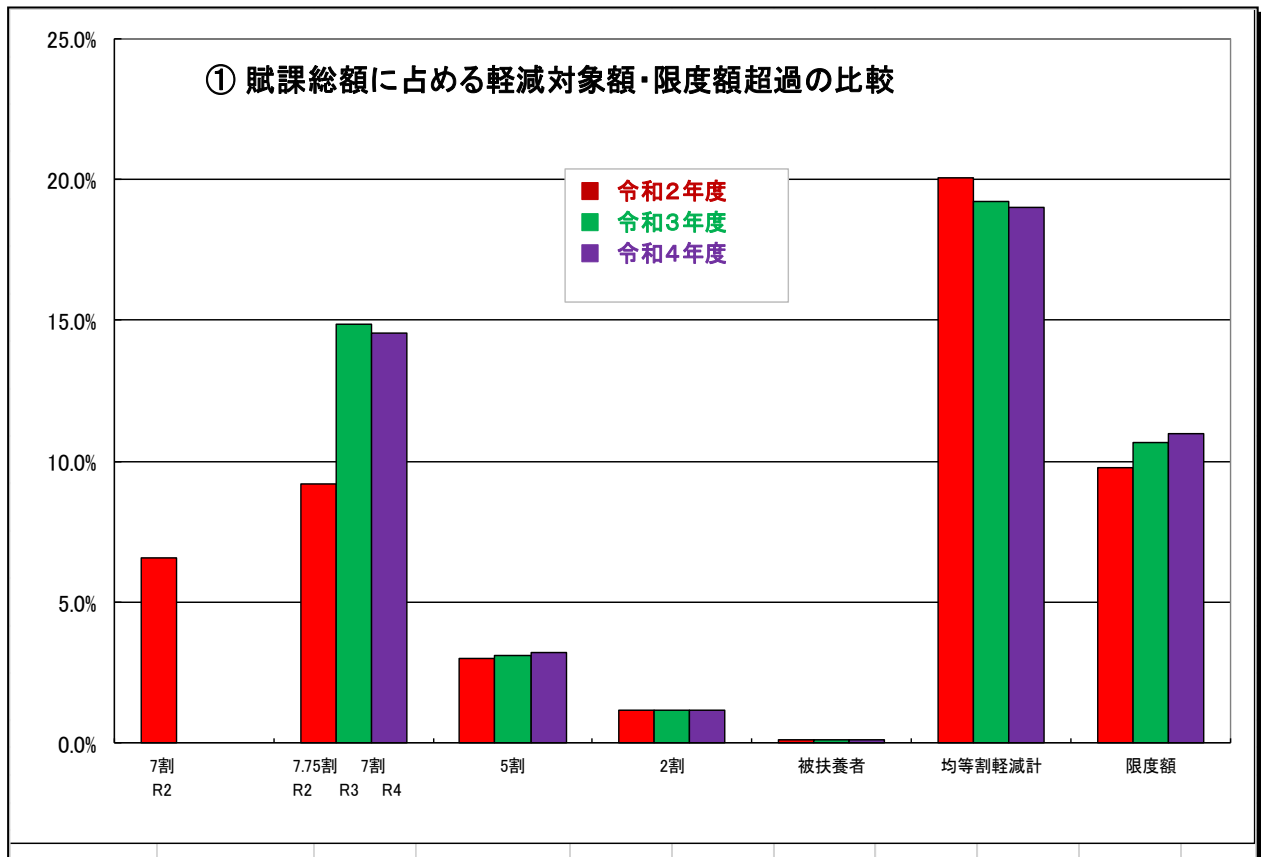
令和元年10月以降、国の財政支援が段階的に見直され、令和2年度の7.75割軽減は、令和3年度以降、本則の7割軽減となった。

#### ① 賦課総額に占める軽減対象額・限度額超過の比較

軽減額全体は賦課総額の20%程度で減少を続けている。

令和4年度は、7割軽減の割合が減少し、被扶養者軽減、5割軽減及び2割軽減の割合は増加している。(次頁、表2参照)

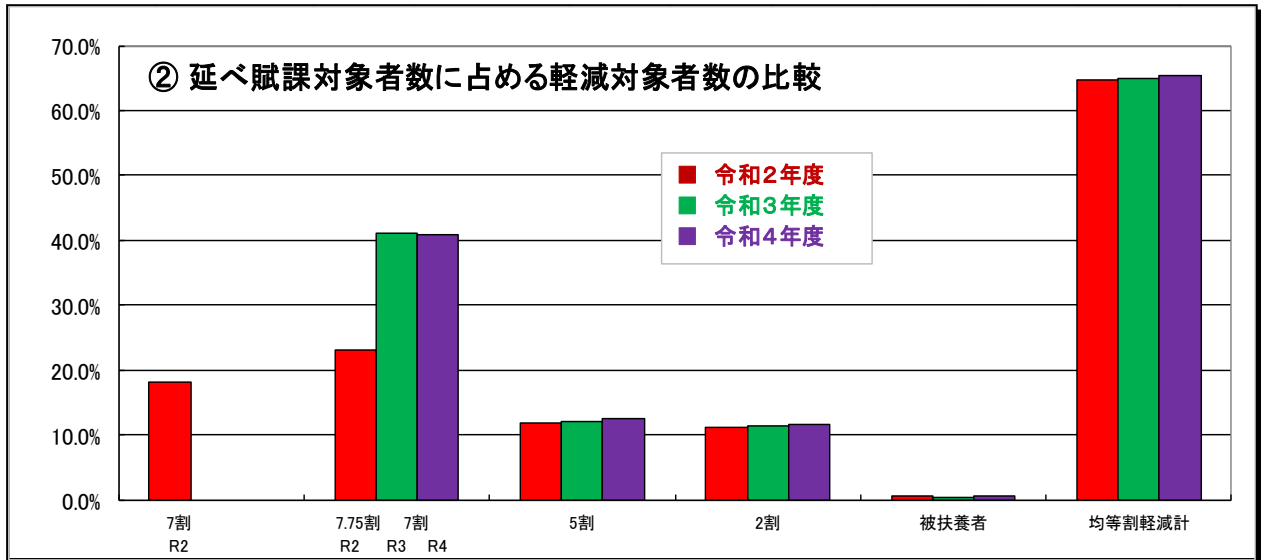
【図 3】



## ② 延べ賦課対象者数に占める軽減対象者数の比較

軽減対象者は被保険者数全体の約 65%を占め、毎年微増している。令和 4 年度は、7 割軽減対象者の割合は微減し、ほかの軽減は増加した。(表 2 参照)

【図 4】



《表 2》

※各年度とも翌年 5 月末現在

軽減種別	令和2年度		令和3年度		令和4年度		
	対象額(円)	割合	対象額(円)	割合	対象額(円)	割合	
	該当者数(人)		該当者数(人)		該当者数(人)		
均等割	7割 軽減	1,646,516,963	6.5%		0.0%	0.0%	
	( R2 )	52,751	18.1%		0.0%	0.0%	
	7.75 7割 軽減	2,312,964,567	9.2%	3,800,994,288	14.8%	3,920,852,208	14.5%
	( R2 R3 )	66,931	23.0%	121,776	41.1%	125,616	40.8%
	5割 軽減	760,527,040	3.0%	790,825,945	3.1%	861,300,440	3.2%
		34,112	11.7%	35,471	12.0%	38,632	12.6%
	2割 軽減	291,752,370	1.2%	302,168,594	1.2%	318,149,650	1.2%
		32,715	11.2%	33,883	11.4%	35,675	11.6%
	被用者保険 被扶養者 軽減	32,037,915	0.1%	29,206,450	0.1%	35,493,640	0.1%
		1,437	0.5%	1,310	0.4%	1,592	0.5%
軽減計	5,043,798,855	20.1%	4,923,195,277	19.2%	5,135,795,938	19.0%	
対象者計	187,946	64.6%	192,440	65.0%	201,515	65.5%	
限度額超過	2,462,355,557	9.8%	2,736,666,493	10.7%	2,957,612,565	11.0%	
	—	—	—	—	—	—	
総賦課額	25,152,340,250	100.0%	25,610,707,405	100.0%	26,978,261,943	100.0%	
延べ賦課対象者数	290,876	100.0%	295,984	100.0%	307,696	100.0%	

## (2) 保険料(1人当たり)の現況

軽減後保険料(1人当たり)、軽減前保険料(1人当たり)ともに、令和2年度から微増が続いている。(表3)

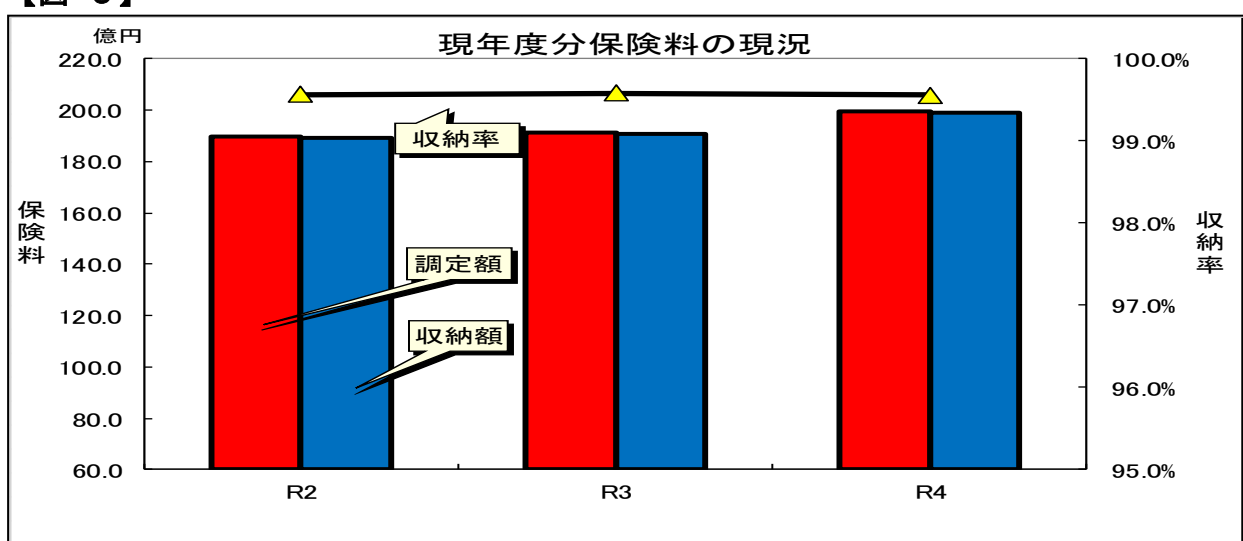
《表3》

	令和2年度	令和3年度	令和4年度
軽減前(円)	86,471	86,527	87,678
軽減後(円)	69,131	69,894	70,987

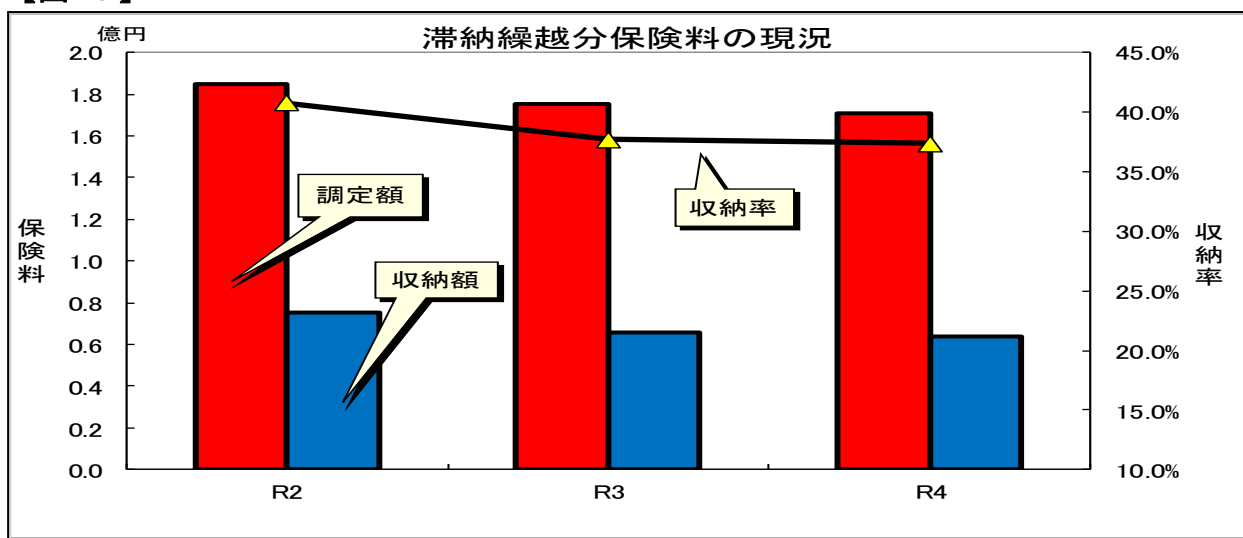
## (3) 保険料の収納及び収納率の現況

令和4年度の現年度分収納率は99.56%と微減した。滞納繰越分の収納率は低下を続けている。(表4参照)

【図5】



【図6】



《表4》

令和5年5月末現在

	調定額 (千円)			収納額 (千円)			収納率		
	R2	R3	R4	R2	R3	R4	R2	R3	R4
現年度分	18,995,074	19,135,095	19,965,615	18,914,784	19,056,483	19,879,431	99.57%	99.58%	99.56%
滞納繰越分	184,537	175,057	171,001	75,168	66,020	63,923	40.73%	37.71%	37.38%

### 3 保険給付

#### (1) 医療費等支払額の現況

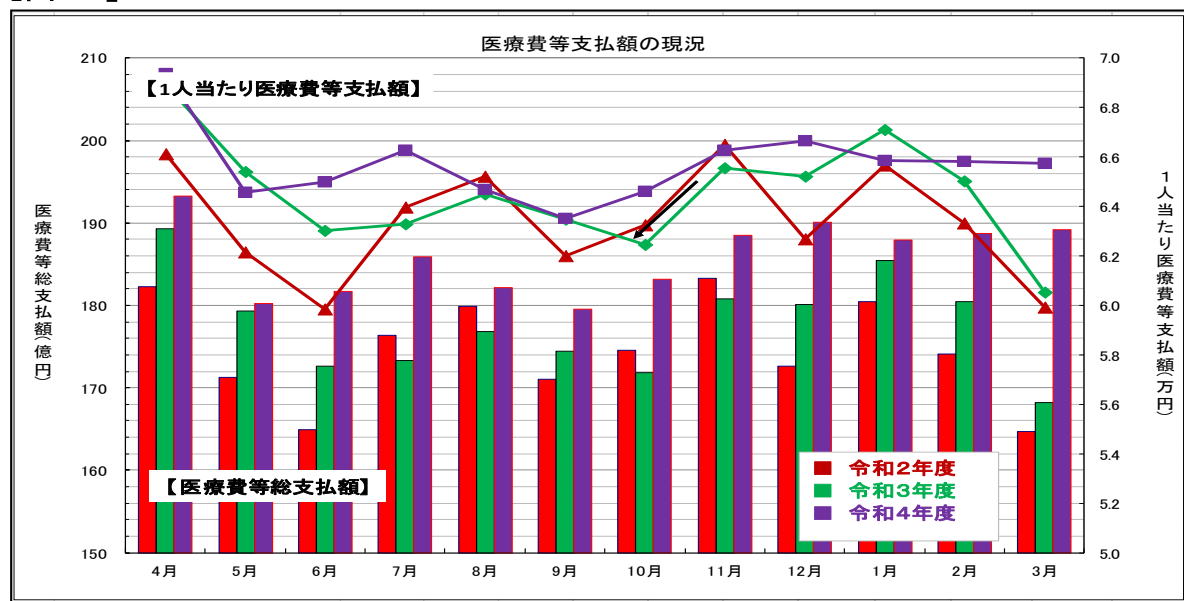
新型コロナウイルス感染症の影響により落ち込んでいた医療費等総支払額は、令和3年度の増加に引き続き4.6%増加、高額療養費・療養費・高額介護合算療養費支払額も2.0%の増加となった。また、1人当たり医療費等支払額は1.8%増加した。

(表5参照)

※医療機関等支払額①…自己負担分を除く診療費

※高額療養費・療養費・高額介護合算療養費支払額②…高額療養費(外来年間合算分を含む)・療養費(柔道整復、コルセット、鍼灸、あん摩・マッサージ等)・高額介護合算療養費の支払額の合計。

【図7】



《表5》

		4月	5月	6月	7月	8月	9月	10月	11月	12月	1月	2月	3月	年度平均	前年比較
R2年	医療機関等支払額(百万円)①	17,921	16,871	16,090	17,350	17,715	16,838	17,188	18,065	17,004	17,724	17,159	16,211	17,178	-2.7%
	高額療養費・療養費・高額介護合算療養費支払額(百万円)②	300	259	402	285	271	264	267	268	262	318	256	260	284	-4.7%
	医療費等総支払額(百万円)③(=①+②)	18,221	17,130	16,492	17,635	17,986	17,102	17,456	18,333	17,266	18,042	17,415	16,470	17,462	-2.7%
	1人当たり医療費等支払額(円)③/被保険者数	66,133	62,153	59,842	63,984	65,227	62,001	63,263	66,497	62,700	65,664	63,331	59,913	63,392	-3.6%
R3年	医療機関等支払額(百万円)①	18,645	17,679	16,859	17,036	17,401	17,185	16,927	17,813	17,754	18,236	17,782	16,562	17,490	1.8%
	高額療養費・療養費・高額介護合算療養費支払額(百万円)②	280	253	401	295	284	256	256	261	253	305	260	263	281	-1.3%
	医療費等総支払額(百万円)③(=①+②)	18,926	17,933	17,260	17,331	17,685	17,441	17,183	18,074	18,007	18,541	18,042	16,825	17,771	1.8%
	1人当たり医療費等支払額(円)③/被保険者数	68,908	65,393	63,016	63,277	64,499	63,475	62,451	65,557	65,209	67,118	65,031	60,536	64,539	1.8%
R4年	医療機関等支払額(百万円)①	19,062	17,768	17,772	18,304	17,945	17,691	18,064	18,611	18,761	18,448	18,566	18,620	18,301	4.6%
	高額療養費・療養費・高額介護合算療養費支払額(百万円)②	265	260	396	290	272	263	258	243	245	344	304	299	286	2.0%
	医療費等総支払額(百万円)③(=①+②)	19,328	18,028	18,168	18,594	18,217	17,953	18,322	18,854	19,006	18,792	18,870	18,918	18,587	4.6%
	1人当たり医療費等支払額(円)③/被保険者数	69,374	64,587	64,970	66,286	64,696	63,526	64,591	66,278	66,657	65,872	65,827	65,753	65,701	1.8%

#### 4 保健事業

##### (1) 後期高齢者健康診査及び歯科健康診査の受診現況

後期高齢者健康診査については、新型コロナウイルス感染症の影響を通年で受けた令和2～3年度と比較すると、受診率は徐々に回復。(表6参照)

歯科検診についても同様に受診率が上昇した。

《表 6》(健康診査)

※実施期間：7月1日～11月30日

年度	令和2年度	令和3年度	令和4年度
対象者数(人)	264,664	263,780	271,866
受診者数(人)	105,985	106,999	111,530
受診率	40.0%	40.6%	41.0%

《表 7》(歯科健康診査)

※実施期間：9月1日～12月20日

年度	令和2年度	令和3年度	令和4年度
対象者数(人)	37,269	55,992	61,356
受診者数(人)	7,032	9,236	10,680
受診率	18.9%	16.5%	17.4%

##### (2) 無医地区における健康保持増進事業の現況

令和2～3年度は、新型コロナウイルス感染拡大防止のためすべての地区で実施していなかったが、令和4年度は太郎生地区のみ実施し、87名が参加した。

##### ② 津市(太郎生地区)

年度	令和2年度	令和3年度	令和4年度
場所	実施なし		太郎生多目的集会所
実施回数	実施なし		1回/年(11/6)
参加者数	実施なし		のべ87名
内容	新型コロナウイルス感染症拡大防止のため実施しなかった。		健康体操・健康測定

##### ③ 紀宝町(浅里地区)

令和元年度より新型コロナウイルス感染症拡大予防のため実施していない。

##### (3) 高齢者の保健事業と介護予防の一体的な実施事業の実施状況

令和2年度より事業が開始された。令和4年度には、前年と比較して2倍以上となる12市町が実施。令和6年度までに全市町で実施できるよう、引き続き、保健師を含む広域連合の職員が訪問・電話等により支援を行う。

年度		令和2年度	令和3年度	令和4年度	
一体的な実施事業 実施市町		3	5	12	
内訳	ハイリスクアプローチ	低栄養防止・生活習慣病等の重症化予防	3	5	12
		健康状態不明者への取組	1	2	6
	ポピュレーションアプローチ	健康教育・相談等	3	5	12



【市町別資料編】

1 被保険者数の状況（65歳以上75歳未満の障害認定、一部負担金負担割合別）

※各年度3月末現在（市町人口のみ、各年度の翌年度4月1日現在）

※市町人口は三重県の推計値（国勢調査の確定値に市町の人口動態を加減）を使用。

	被保険者数													被保険者数（一部負担金負担割合別）																		
	R2年度				R3年度				R4年度				内65歳以上75歳未満の障害認定による被保険者数			1割			2割			3割										
	市町人口	市町別人数	市町人口に対する割合	合計に対する割合	市町人口	市町別人数	市町人口に対する割合	合計に対する割合	市町人口	市町別人数	市町人口に対する割合	合計に対する割合	人数	市町別人数に対する割合	人数	市町別人数に対する割合	人数	市町別人数に対する割合	人数	市町別人数に対する割合	人数	市町別人数に対する割合	人数	市町別人数に対する割合	人数	市町別人数に対する割合	人数	市町別人数に対する割合	人数	市町別人数に対する割合		
																															人数	市町別人数に対する割合
津市	273,674	42,948	15.69%	15.64%	271,090	43,423	16.02%	15.59%	269,973	44,987	16.66%	15.58%	430	1.00%	378	0.87%	304	0.68%	40,435	94.15%	40,887	94.16%	31,967	71.06%	10,235	22.75%	2,513	5.85%	2,536	5.84%	2,785	6.19%
四日市市	304,638	40,894	13.42%	14.89%	303,046	41,764	13.78%	14.99%	302,460	43,497	14.38%	15.07%	249	0.61%	212	0.51%	174	0.40%	37,683	92.15%	38,569	92.35%	29,594	68.04%	10,504	24.15%	3,211	7.85%	3,195	7.65%	3,399	7.81%
伊勢市	122,165	21,003	17.19%	7.65%	120,802	21,213	17.56%	7.61%	119,444	21,840	18.28%	7.56%	219	1.04%	220	1.04%	191	0.87%	20,117	95.78%	20,261	95.51%	16,825	77.04%	3,984	18.24%	886	4.22%	952	4.49%	1,031	4.72%
松阪市	158,507	25,213	15.91%	9.18%	156,837	25,536	16.28%	9.17%	155,119	26,193	16.89%	9.07%	473	1.88%	451	1.77%	406	1.55%	24,171	95.87%	24,465	95.81%	20,738	79.17%	4,229	16.15%	1,042	4.13%	1,071	4.19%	1,226	4.68%
桑名市	138,256	19,011	13.75%	6.92%	136,865	19,290	14.09%	6.92%	136,322	20,272	14.87%	7.02%	156	0.82%	126	0.65%	98	0.48%	17,515	92.13%	17,748	92.01%	13,578	66.98%	4,935	24.34%	1,496	7.87%	1,542	7.99%	1,759	8.68%
鈴鹿市	194,820	24,814	12.74%	9.03%	193,314	25,574	13.23%	9.18%	192,354	26,790	13.93%	9.28%	276	1.11%	244	0.95%	200	0.75%	23,068	92.96%	23,789	93.02%	18,102	67.57%	6,681	24.94%	1,746	7.04%	1,785	6.98%	2,007	7.49%
名張市	75,956	11,695	15.40%	4.26%	75,141	12,195	16.23%	4.38%	74,380	12,963	17.43%	4.49%	91	0.78%	77	0.63%	62	0.48%	11,188	95.66%	11,625	95.33%	9,320	71.90%	3,044	23.48%	507	4.34%	570	4.67%	599	4.62%
尾鷲市	16,058	4,329	26.96%	1.58%	15,603	4,347	27.86%	1.56%	15,139	4,412	29.14%	1.53%	46	1.06%	34	0.78%	19	0.43%	4,215	97.37%	4,235	97.42%	3,704	83.95%	568	12.87%	114	2.63%	112	2.58%	140	3.17%
亀山市	49,834	6,659	13.36%	2.42%	49,724	6,788	13.65%	2.44%	49,553	7,099	14.33%	2.46%	35	0.53%	30	0.44%	28	0.39%	6,302	94.64%	6,411	94.45%	5,143	72.45%	1,544	21.75%	357	5.36%	377	5.55%	412	5.80%
鳥羽市	17,358	3,675	21.17%	1.34%	16,933	3,676	21.71%	1.32%	16,529	3,754	22.71%	1.30%	54	1.47%	54	1.47%	44	1.17%	3,589	97.66%	3,575	97.25%	3,152	83.96%	483	12.87%	86	2.34%	101	2.75%	119	3.17%
熊野市	15,722	4,111	26.15%	1.50%	15,366	4,031	26.23%	1.45%	14,926	4,062	27.21%	1.41%	34	0.83%	29	0.72%	26	0.64%	4,004	97.40%	3,936	97.64%	3,474	85.52%	489	12.04%	107	2.60%	95	2.36%	99	2.44%
いなべ市	44,827	6,210	13.85%	2.26%	44,313	6,276	14.16%	2.25%	44,241	6,521	14.74%	2.26%	9	0.14%	6	0.10%	6	0.09%	5,905	95.09%	5,980	95.28%	4,890	74.99%	1,260	19.32%	305	4.91%	296	4.72%	371	5.69%
志摩市	45,604	10,547	23.13%	3.84%	44,400	10,628	23.94%	3.81%	43,323	10,829	25.00%	3.75%	143	1.36%	137	1.29%	118	1.09%	10,280	97.47%	10,328	97.18%	9,305	85.93%	1,214	11.21%	267	2.53%	300	2.82%	310	2.86%
伊賀市	88,028	15,485	17.59%	5.64%	86,463	15,591	18.03%	5.60%	85,087	15,938	18.73%	5.52%	215	1.39%	187	1.20%	165	1.04%	14,917	96.33%	15,018	96.32%	12,698	79.67%	2,593	16.27%	568	3.67%	573	3.68%	647	4.06%
木曽岬町	5,991	972	16.22%	0.35%	5,870	1,019	17.36%	0.37%	5,774	1,068	18.50%	0.37%	1	0.10%	2	0.20%	2	0.19%	937	96.40%	984	96.57%	859	80.43%	173	16.20%	35	3.60%	35	3.43%	36	3.37%
東員町	25,825	3,356	13.00%	1.22%	25,699	3,534	13.75%	1.27%	25,740	3,832	14.89%	1.33%	22	0.66%	17	0.48%	14	0.37%	3,126	93.15%	3,278	92.76%	2,577	67.25%	987	25.76%	230	6.85%	256	7.24%	268	6.99%
菟野町	40,628	5,565	13.70%	2.03%	40,336	5,673	14.06%	2.04%	40,134	5,912	14.73%	2.05%	37	0.66%	29	0.51%	23	0.39%	5,168	92.87%	5,248	92.51%	4,145	70.11%	1,325	22.41%	397	7.13%	425	7.49%	442	7.48%
朝日町	11,056	1,121	10.14%	0.41%	11,108	1,151	10.36%	0.41%	11,140	1,208	10.84%	0.42%	2	0.18%	1	0.09%	2	0.17%	1,040	92.77%	1,080	93.83%	725	60.02%	382	31.62%	81	7.23%	71	6.17%	101	8.36%
川越町	15,187	1,484	9.77%	0.54%	15,388	1,539	10.00%	0.55%	15,492	1,573	10.15%	0.54%	3	0.20%	4	0.26%	6	0.38%	1,316	88.68%	1,380	89.67%	1,039	66.05%	373	23.71%	168	11.32%	159	10.33%	161	10.24%
多気町	13,857	2,567	18.52%	0.93%	13,672	2,529	18.50%	0.91%	13,538	2,588	19.12%	0.90%	37	1.44%	41	1.62%	33	1.28%	2,515	97.97%	2,476	97.90%	2,208	85.32%	318	12.29%	52	2.03%	53	2.10%	62	2.40%
明和町	22,434	3,497	15.59%	1.27%	22,250	3,568	16.04%	1.28%	22,215	3,709	16.70%	1.28%	23	0.66%	19	0.53%	17	0.46%	3,391	96.97%	3,465	97.11%	2,962	79.86%	637	17.17%	106	3.03%	103	2.89%	110	2.97%
大台町	8,544	2,156	25.23%	0.78%	8,298	2,089	25.17%	0.75%	8,174	2,153	26.34%	0.75%	1	0.05%	1	0.05%	2	0.09%	2,112	97.96%	2,035	97.42%	1,848	85.83%	252	11.70%	44	2.04%	54	2.58%	53	2.46%
玉城町	15,001	2,138	14.25%	0.78%	14,903	2,166	14.53%	0.78%	14,745	2,219	15.05%	0.77%	22	1.03%	20	0.92%	16	0.72%	2,048	95.79%	2,080	96.03%	1,775	79.99%	344	15.50%	90	4.21%	86	3.97%	100	4.51%
度会町	7,757	1,421	18.32%	0.52%	7,674	1,430	18.63%	0.51%	7,580	1,492	19.68%	0.52%	25	1.76%	27	1.89%	28	1.88%	1,386	97.54%	1,398	97.76%	1,250	83.78%	206	13.81%	35	2.46%	32	2.24%	36	2.41%
大紀町	7,674	2,275	29.65%	0.83%	7,424	2,233	30.08%	0.80%	7,165	2,263	31.58%	0.78%	12	0.53%	10	0.45%	5	0.22%	2,225	97.80%	2,187	97.94%	1,970	87.05%	244	10.78%	50	2.20%	46	2.06%	49	2.17%
南伊勢町	10,757	3,861	35.89%	1.41%	10,379	3,751	36.14%	1.35%	10,016	3,772	37.66%	1.31%	35	0.91%	29	0.77%	32	0.85%	3,794	98.26%	3,686	98.27%	3,283	87.04%	417	11.06%	67	1.74%	65	1.73%	72	1.91%
紀北町	14,425	3,827	26.53%	1.39%	13,934	3,770	27.06%	1.35%	13,611	3,796	27.89%	1.31%	58	1.52%	52	1.38%	48	1.26%	3,749	97.96%	3,674	97.45%	3,298	86.88%	382	10.06%	78	2.04%	96	2.55%	116	3.06%
御浜町	7,998	1,783	22.29%	0.65%	7,891	1,781	22.57%	0.64%	7,738	1,835	23.71%	0.64%	5	0.28%	4	0.22%	3	0.16%	1,739	97.53%	1,718	96.46%	1,506	82.07%	259	14.11%	44	2.47%	63	3.54%	70	3.81%
紀宝町	10,240	2,033	19.85%	0.74%	10,072	2,036	20.21%	0.73%	9,951	2,128	21.38%	0.74%	29	1.43%	24	1.18%	22	1.03%	1,979	97.34%	1,977	97.10%	1,762	82.80%	300	14.10%	54	2.66%	59	2.90%	66	3.10%
合計	1,762,821	274,650	15.58%	100.00%	1,744,795	278,601	15.97%	100.00%	1,731,863	288,705	16.67%	100.00%	2,742	1.00%	2,465	0.88%	2,094	0.73%	259,914	94.63%	263,493	94.58%	213,697	74.02%	58,362	20.22%	14,736	5.37%	15,108	5.42%	16,646	5.77%

2 保険料の収納及び収納率

(単位：円)

	現年度賦課分(特別徴収+普通徴収)									滞納繰越分(過年度賦課分)								
	調定額			収納額			収納率			調定額			収納額			収納率		
	R 2	R 3	R 4	R 2	R 3	R 4	R 2	R 3	R 4	R 2	R 3	R 4	R 2	R 3	R 4	R 2	R 3	R 4
津市	3,148,571,834	3,138,023,736	3,263,228,378	3,136,059,814	3,126,839,901	3,249,750,321	99.60%	99.64%	99.58%	25,408,905	24,146,416	23,521,151	11,098,822	9,809,477	11,232,755	43.68%	40.62%	47.75%
四日市市	3,383,888,367	3,396,688,312	3,531,830,029	3,367,544,118	3,381,476,107	3,515,807,142	99.51%	99.55%	99.54%	52,953,858	51,850,137	49,830,551	14,961,473	14,670,635	11,147,240	28.25%	28.29%	22.37%
伊勢市	1,366,863,367	1,357,554,899	1,401,631,417	1,362,604,049	1,353,200,090	1,397,142,037	99.68%	99.67%	99.67%	8,422,028	7,592,509	7,571,584	4,106,005	2,977,942	3,214,072	48.75%	39.22%	42.44%
松阪市	1,504,444,350	1,510,412,900	1,584,571,371	1,496,661,247	1,502,467,780	1,576,926,852	99.48%	99.47%	99.51%	11,924,174	13,202,357	14,872,568	4,823,343	4,825,133	6,393,317	40.45%	36.54%	42.98%
桑名市	1,605,450,889	1,626,489,838	1,717,735,873	1,597,823,542	1,620,013,886	1,709,752,774	99.52%	99.60%	99.53%	21,083,666	17,292,710	16,160,748	9,272,988	6,513,712	5,435,609	43.98%	37.66%	33.63%
鈴鹿市	2,028,534,989	2,058,754,411	2,189,962,919	2,018,815,831	2,050,033,877	2,178,067,302	99.52%	99.57%	99.45%	16,022,359	17,161,951	15,297,030	7,711,648	8,666,261	8,550,825	48.13%	50.49%	55.89%
名張市	834,348,253	860,924,692	919,826,672	832,556,891	858,365,477	916,503,343	99.78%	99.70%	99.63%	4,536,110	3,049,152	3,323,973	3,056,267	1,705,613	1,835,961	67.37%	55.93%	55.23%
尾鷲市	213,842,016	217,331,544	223,506,190	212,002,383	215,422,207	221,452,285	99.13%	99.12%	99.08%	4,149,085	3,755,251	1,720,687	2,109,519	1,464,374	345,898	50.84%	38.99%	20.10%
亀山市	463,416,836	480,915,096	504,298,385	461,461,606	478,470,244	501,257,211	99.57%	99.49%	99.39%	3,771,722	3,714,218	3,905,713	1,117,097	1,520,847	1,686,753	29.61%	40.94%	43.18%
鳥羽市	182,542,054	187,224,006	191,761,319	181,734,186	186,456,171	190,179,548	99.55%	99.58%	99.17%	1,901,473	1,454,992	1,336,742	723,588	694,236	341,084	38.05%	47.71%	25.51%
熊野市	186,359,108	184,209,648	181,532,955	185,408,643	183,104,161	180,634,782	99.48%	99.39%	99.50%	1,550,689	1,540,286	2,035,391	700,067	238,007	913,586	45.14%	15.45%	44.88%
いなべ市	435,454,672	439,691,815	454,652,856	434,351,795	438,508,889	453,960,275	99.74%	99.73%	99.84%	1,801,204	1,587,010	1,469,851	1,063,458	1,246,853	1,163,552	59.04%	78.56%	79.16%
志摩市	479,433,452	493,395,578	502,022,774	477,092,449	492,100,914	500,639,578	99.51%	99.73%	99.72%	7,186,516	6,107,692	4,581,113	3,141,803	2,704,906	1,796,599	43.71%	44.28%	39.21%
伊賀市	902,737,571	898,763,023	929,777,473	899,384,045	893,553,037	925,776,794	99.62%	99.42%	99.56%	5,610,933	5,494,107	8,551,579	3,123,072	1,781,096	2,934,604	55.66%	32.41%	34.31%
木曾岬町	62,153,928	63,355,137	66,351,576	62,040,573	63,115,336	66,058,407	99.81%	99.62%	99.55%	136,061	113,355	245,374	136,061	107,782	229,111	100.00%	95.08%	93.37%
東員町	285,511,475	293,766,046	314,152,203	284,875,719	293,005,604	313,480,996	99.77%	99.74%	99.78%	858,623	780,456	1,111,193	686,787	415,384	669,240	79.98%	53.22%	60.22%
菰野町	435,286,851	438,260,931	459,491,051	433,075,459	436,428,496	457,884,815	99.49%	99.58%	99.65%	5,108,832	4,901,601	3,843,710	2,242,576	2,649,049	1,705,608	43.89%	54.04%	44.37%
朝日町	103,866,903	103,663,915	116,968,336	103,837,420	103,542,809	116,925,160	99.97%	99.88%	99.96%	262,496	38,076	124,126	146,985	29,483	44,438	55.99%	77.43%	35.80%
川越町	133,743,807	135,791,856	142,638,175	133,527,990	135,691,286	142,465,199	99.83%	99.92%	99.87%	143,369	221,187	164,998	137,999	151,989	109,998	96.25%	68.71%	66.66%
多気町	126,619,713	124,481,437	129,084,989	126,046,626	124,347,477	129,004,561	99.54%	99.89%	99.93%	407,925	762,992	673,338	218,020	223,614	103,996	53.44%	29.30%	15.44%
明和町	203,269,272	202,818,177	210,664,038	202,748,989	202,148,886	209,912,032	99.74%	99.67%	99.64%	1,167,730	948,817	1,234,425	611,100	360,798	582,296	52.33%	38.02%	47.17%
大台町	97,120,862	99,882,345	99,099,622	96,955,332	99,523,251	98,743,349	99.82%	99.64%	99.64%	199,279	292,943	482,605	71,866	53,703	3,950	36.06%	18.33%	0.81%
玉城町	130,181,226	133,088,552	131,427,794	129,936,488	132,789,718	131,117,052	99.81%	99.77%	99.76%	750,249	553,047	511,223	316,074	90,924	347,994	42.12%	16.44%	68.07%
度会町	69,751,671	69,129,890	72,010,812	69,738,969	69,117,603	72,010,812	99.98%	99.98%	100.00%	275,803	12,702	12,287	275,803	12,702	10,100	100.00%	100.00%	82.20%
大紀町	93,494,243	94,752,367	97,256,574	93,173,433	94,724,906	97,124,001	99.65%	99.97%	99.86%	495,796	642,703	485,123	170,644	185,041	474,910	34.41%	28.79%	97.89%
南伊勢町	166,346,038	161,302,228	161,663,146	165,905,139	160,415,680	161,026,495	99.73%	99.45%	99.60%	1,579,722	1,148,531	1,168,490	695,089	722,751	620,546	44.00%	62.92%	53.10%
紀北町	164,935,237	168,629,659	169,510,887	163,574,197	167,514,991	167,716,319	99.17%	99.33%	98.94%	3,691,893	3,373,667	2,696,334	1,610,671	1,495,918	925,247	43.62%	44.34%	34.31%
御浜町	83,819,140	90,923,043	91,681,680	83,567,774	90,419,946	91,601,500	99.70%	99.44%	99.91%	710,711	770,900	822,156	153,790	216,940	392,997	21.63%	28.14%	47.80%
紀宝町	103,085,784	104,869,425	107,275,759	102,278,994	103,684,729	106,509,662	99.21%	98.87%	99.28%	2,425,981	2,547,070	3,247,278	685,701	484,488	710,289	28.26%	19.02%	21.87%
合計	18,995,073,908	19,135,094,506	19,965,615,253	18,914,783,701	19,056,483,459	19,879,430,604	99.57%	99.58%	99.56%	184,537,192	175,056,835	171,001,341	75,168,316	66,019,658	63,922,575	40.73%	37.71%	37.38%

※①収納率は少数点以下第3位未満を切捨て。

②調定額、収納額、収納率は各年度とも翌年5月末の時点で集計。

### 3 療養の給付、療養費等支給の状況（令和4年度）

	療養給付費 (現物給付)	療養費(現金支給)						高額療養費(現金支給)		高額介護合算療養費 (現金支給)		葬祭費(現金支給)	
		療養費(柔整除)		療養費(柔整分)		計		件数	支給額(円)	件数	支給額(円)	件数	支給額(円)
		支給額(円)	件数	支給額(円)	件数	支給額(円)	件数						
津市	34,946,970,789	5,644	117,092,083	7,128	48,443,665	12,772	165,535,748	51,614	327,609,185	3,514	39,805,303	2,884	144,200,000
四日市市	32,368,874,144	6,950	149,507,044	13,197	107,881,475	20,147	257,388,519	47,386	285,927,855	2,095	23,621,925	2,679	133,950,000
伊勢市	16,783,242,223	2,460	46,347,101	5,577	52,997,454	8,037	99,344,555	24,426	142,530,112	1,593	17,821,914	1,343	67,150,000
松阪市	20,296,203,113	2,595	58,558,776	5,670	38,173,769	8,265	96,732,545	30,080	161,515,227	2,358	23,720,745	1,689	84,450,000
桑名市	15,932,344,395	3,068	71,923,731	7,450	58,828,327	10,518	130,752,058	23,982	156,348,375	1,194	16,960,987	1,186	59,300,000
鈴鹿市	19,983,354,460	3,863	79,826,377	5,849	44,504,346	9,712	124,330,723	28,110	162,740,811	1,530	18,000,816	1,610	80,500,000
名張市	9,022,180,471	1,282	27,220,222	5,549	37,851,052	6,831	65,071,274	12,745	67,559,565	784	8,188,225	705	35,250,000
尾鷲市	3,426,987,499	446	5,811,811	1,752	15,918,617	2,198	21,730,428	4,829	23,095,681	340	3,700,423	313	15,650,000
亀山市	5,024,231,506	774	15,573,012	1,485	12,007,400	2,259	27,580,412	7,016	43,399,920	511	5,355,986	458	22,900,000
鳥羽市	2,785,561,940	325	8,229,495	1,454	14,230,523	1,779	22,460,018	3,649	22,076,726	316	2,667,057	257	12,850,000
熊野市	3,138,127,887	483	7,299,984	1,765	13,470,178	2,248	20,770,162	4,110	25,238,047	431	3,178,281	315	15,750,000
いなべ市	5,469,163,540	1,213	23,587,272	2,601	20,026,820	3,814	43,614,092	6,580	45,861,834	346	4,697,092	445	22,250,000
志摩市	7,584,084,537	559	11,395,431	2,696	27,181,602	3,255	38,577,033	10,447	65,427,676	913	8,068,962	743	37,150,000
伊賀市	12,327,447,385	1,051	22,873,568	3,630	23,289,884	4,681	46,163,452	16,095	96,800,633	1,223	13,673,744	1,140	57,000,000
木曽岬町	885,291,751	174	1,744,009	461	3,706,879	635	5,450,888	1,151	7,086,105	38	375,082	75	3,750,000
東員町	2,864,309,288	418	10,643,200	1,237	8,190,281	1,655	18,833,481	3,829	24,670,089	152	2,110,365	211	10,550,000
菟野町	4,313,927,001	636	14,747,386	1,193	8,569,897	1,829	23,317,283	5,466	40,417,279	266	2,975,547	365	18,250,000
朝日町	902,133,193	351	6,746,543	524	3,059,505	875	9,806,048	1,518	10,082,707	46	624,537	68	3,400,000
川越町	1,341,987,089	317	7,934,557	659	4,135,463	976	12,070,020	2,008	12,913,648	79	1,709,420	99	4,950,000
多気町	1,974,475,387	158	3,202,866	456	1,927,269	614	5,130,135	2,738	15,984,345	200	1,800,123	184	9,200,000
明和町	2,799,068,988	286	5,251,610	1,135	7,790,148	1,421	13,041,758	3,887	23,127,131	271	2,805,952	239	11,950,000
大台町	1,674,824,994	168	3,370,483	446	2,318,862	614	5,689,345	2,565	15,250,013	185	1,994,725	142	7,100,000
玉城町	1,596,016,729	177	3,652,361	565	3,876,214	742	7,528,575	2,153	13,927,531	161	1,601,118	160	8,000,000
度会町	1,113,270,345	121	2,985,601	296	1,748,523	417	4,734,124	1,476	9,284,065	81	799,326	89	4,450,000
大紀町	2,022,396,518	181	3,294,680	493	2,992,548	674	6,287,228	2,521	16,374,064	173	1,776,021	153	7,650,000
南伊勢町	2,925,500,455	480	11,333,068	874	7,229,481	1,354	18,562,549	4,620	28,333,363	341	3,161,591	263	13,150,000
紀北町	3,225,929,771	620	6,525,277	664	4,113,248	1,284	10,638,525	4,599	24,663,743	305	3,722,084	284	14,200,000
御浜町	1,343,993,219	497	8,478,140	756	4,601,718	1,253	13,079,858	1,859	11,386,273	173	1,641,628	127	6,350,000
紀宝町	1,539,528,953	411	7,220,514	824	6,496,939	1,235	13,717,453	2,156	12,329,273	160	1,426,864	125	6,250,000
合計	219,611,427,570	35,708	742,376,202	76,386	585,562,087	112,094	1,327,938,289	313,615	1,891,961,276	19,779	217,985,843	18,351	917,550,000

※療養給付費（現物給付）は高額療養費現物給付を含む。

※療養給付費・療養費（柔整分）は2月診療分（4月支払）までの合計。

※その他は3月支払までの合計。

※口座振込不能等による戻入、過年度分支払及び公費負担等により、決算額とは一致しない。

## 4 後期高齢者健康診査の受診状況

(単位：人)

市町名	受診券発送件数			受診件数			受診率		
	R2年度	R3年度	R4年度	R2年度	R3年度	R4年度	R2年度	R3年度	R4年度
津市	40,444	40,910	41,447	13,857	13,112	14,184	34.26%	32.05%	34.22%
四日市市	39,442	39,671	41,330	19,363	20,710	20,914	49.09%	52.20%	50.60%
伊勢市	20,832	20,573	21,056	10,373	10,263	10,424	49.79%	49.89%	49.51%
松阪市	23,713	23,533	24,173	9,270	9,066	9,473	39.09%	38.52%	39.19%
桑名市	18,718	18,875	19,532	6,761	6,871	7,673	36.12%	36.40%	39.28%
鈴鹿市	23,717	23,920	25,164	10,742	10,615	11,421	45.29%	44.38%	45.39%
名張市	11,238	11,358	12,073	3,965	4,481	4,760	35.28%	39.45%	39.43%
尾鷲市	4,239	4,181	4,218	1,379	1,406	1,340	32.53%	33.63%	31.77%
亀山市	6,596	6,631	6,869	1,869	2,042	1,944	28.34%	30.79%	28.30%
鳥羽市	3,353	3,274	3,352	1,753	1,767	1,680	52.28%	53.97%	50.12%
熊野市	3,925	3,819	3,790	1,785	1,692	1,792	45.48%	44.30%	47.28%
いなべ市	5,846	5,839	6,075	2,699	2,724	2,747	46.17%	46.65%	45.22%
志摩市	10,410	10,248	10,459	3,606	3,528	3,743	34.64%	34.43%	35.79%
伊賀市	15,549	15,343	15,673	5,979	5,865	6,046	38.45%	38.23%	38.58%
木曾岬町	949	977	1,042	304	376	365	32.03%	38.49%	35.03%
東員町	3,158	2,814	3,021	1,524	1,592	1,739	48.26%	56.57%	57.56%
菰野町	5,327	5,266	5,483	2,041	2,172	2,263	38.31%	41.25%	41.27%
朝日町	1,086	1,095	1,152	505	526	530	46.50%	48.04%	46.01%
川越町	1,415	1,418	1,510	600	620	648	42.40%	43.72%	42.91%
多気町	2,478	2,400	2,422	797	758	761	32.16%	31.58%	31.42%
明和町	3,347	3,356	3,454	1,070	1,073	1,126	31.97%	31.97%	32.60%
大台町	2,026	1,970	2,021	422	456	461	20.83%	23.15%	22.81%
玉城町	2,136	2,111	2,177	842	831	832	39.42%	39.37%	38.22%
度会町	1,350	1,336	1,351	530	582	583	39.26%	43.56%	43.15%
大紀町	2,129	2,068	2,096	681	637	628	31.99%	30.80%	29.96%
南伊勢町	3,931	3,792	3,752	864	791	740	21.98%	20.86%	19.72%
紀北町	3,669	3,445	3,518	1,324	1,336	1,396	36.09%	38.78%	39.68%
御浜町	1,649	1,565	1,621	550	544	545	33.35%	34.76%	33.62%
紀宝町	1,992	1,992	2,035	530	563	772	26.61%	28.26%	37.94%
合計	264,664	263,780	271,866	105,985	106,999	111,530	40.05%	40.56%	41.02%

## 5 後期高齢者歯科健康診査の受診状況

(単位：人)

市町名	受診票発送件数			受診件数			受診率		
	R2年度	R3年度	R4年度	R2年度	R3年度	R4年度	R2年度	R3年度	R4年度
津市	5,725	8,525	9,337	1,110	1,407	1,694	19.39%	16.50%	18.14%
四日市市	5,952	8,948	9,680	1,010	1,285	1,535	16.97%	14.36%	15.86%
伊勢市	2,702	3,985	4,394	583	744	817	21.58%	18.67%	18.59%
松阪市	3,229	4,865	5,409	581	767	896	17.99%	15.77%	16.56%
桑名市	2,794	4,237	4,447	592	798	923	21.19%	18.83%	20.76%
鈴鹿市	3,685	5,644	6,270	682	964	1,159	18.51%	17.08%	18.48%
名張市	1,701	2,686	3,083	397	517	615	23.34%	19.25%	19.95%
尾鷲市	548	837	879	100	130	130	18.25%	15.53%	14.79%
亀山市	968	1,345	1,531	186	228	271	19.21%	16.95%	17.70%
鳥羽市	452	648	697	83	94	114	18.36%	14.51%	16.36%
熊野市	495	694	790	93	82	114	18.79%	11.82%	14.43%
いなべ市	801	1,327	1,384	180	297	295	22.47%	22.38%	21.32%
志摩市	1,289	1,957	2,243	247	317	339	19.16%	16.20%	15.11%
伊賀市	1,875	2,910	3,133	323	447	502	17.23%	15.36%	16.02%
木曾岬町	158	229	256	33	43	43	20.89%	18.78%	16.80%
東員町	556	834	987	133	197	229	23.92%	23.62%	23.20%
菰野町	841	1,224	1,311	152	185	220	18.07%	15.11%	16.78%
朝日町	167	250	263	46	63	49	27.54%	25.20%	18.63%
川越町	189	331	329	34	56	57	17.99%	16.92%	17.33%
多気町	297	454	473	42	61	78	14.14%	13.44%	16.49%
明和町	473	671	786	66	70	96	13.95%	10.43%	12.21%
大台町	244	360	366	57	64	55	23.36%	17.78%	15.03%
玉城町	294	402	455	45	70	83	15.31%	17.41%	18.24%
度会町	184	255	290	37	40	50	20.11%	15.69%	17.24%
大紀町	263	401	404	30	42	42	11.41%	10.47%	10.40%
南伊勢町	454	644	668	56	104	71	12.33%	16.15%	10.63%
紀北町	473	694	735	91	108	135	19.24%	15.56%	18.37%
御浜町	217	269	358	25	24	35	11.52%	8.92%	9.78%
紀宝町	243	366	398	18	32	33	7.41%	8.74%	8.29%
合計	37,269	55,992	61,356	7,032	9,236	10,680	18.87%	16.50%	17.41%