

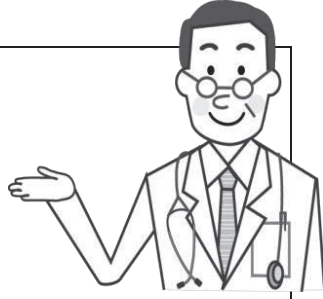
令和5年度 後期高齢者健診のご案内

実施期間 7月1日から11月30日 **自己負担金** 無料

受診方法 下記のどちらか(①か②)を選んでください。
 ① かかりつけ医で受ける『個別健診』
 ② 近くの公民館等で受ける『集団健診』
※両方を受けることはできません。一方のみです。

※健診当日ご持参ください

持ち物	<ul style="list-style-type: none"> ● 後期高齢者健診 受診券 ● 質問票 (今回同封したもの) ● 保険証
	※がん検診を同時に受ける方は、下記の2点もお持ちください <ul style="list-style-type: none"> ● がん検診 受診券 (別途送付) ● がん検診 自己負担金 (がん検診受診券同封のご案内をご確認ください)



① 個別健診

町内医療機関健診受付状況		月	火	水	木	金	土
(診察時間と異なる場合があります)							
東医院 多気町相可 1044 (TEL:38-2009)	午前 9:00~12:00	○	○	○	×	○	○
	午後 2:00~6:00	○	○	○	×	○	×
津田医院 多気町西池上 1297-1 (TEL:38-4300)	午前 9:30~11:00	×	○	○	○	○	×

町内の各医療機関では、がん検診等と同時に受けることができます。実施する検診の種類や受付時間、方法などは医療機関により異なりますのでご注意ください。
 尚、健診当日は「がん検診等受診券」を一緒にご持参ください。詳しくは 5 月に「がん検診等受診券」と一緒に送付した「各種がん検診等のご案内」をご覧ください。

② 集団健診

予約が必要です
 詳しくは、広報 7月・8月・9月号に掲載する予定です。

申込み	電話または窓口来庁による申込みが必要です。(定員になり次第、締切ります)	
	申込受付期間	下記の「電話申込期間」をご覧ください。
	申込受付時間	午前 8 時 30 分～午後 5 時 (土日祝日除く)
	申込先	多気町役場 健康福祉課 電話:38-1114



◆がん検診等と同日で受けることができます。
 希望の方は同時にお申込みください。

【集団健診の日程】

日程	会場	健診	がん検診							申込受付期間
			胃	前立腺	肝炎	肺	大腸	乳	子宮	
9月	2日(土) BANKYO文化会館(町民文化会館)	●	●	●	●	●	●	●	8月2日(水)~8日(火)	
	11日(月) BANKYO文化会館(町民文化会館)	●	●	●	●	●	●	●		
	26日(火) 勢和公民館(朝柄)	●	●	●	●	●	●	●		
10月	8日(日) BANKYO文化会館(町民文化会館)	●	●	●	●	●	●	●	9月1日(金)~7日(木)	
	19日(木) 勢和公民館(朝柄)	●	●	●	●	●	●	●		
	24日(火) BANKYO文化会館(町民文化会館)	●	●	●	●	●				
11月	1日(水) BANKYO文化会館(町民文化会館)	●	●	●	●	●			9月27日(水)~10月3日(火)	
	23日(木・祝) 勢和公民館(朝柄)	●	●	●	●	●	●	●		
	25日(土) BANKYO文化会館(町民文化会館)	●	●	●	●	●	●	●		
受付時間		8時~11時(30分ごとに予約をとります。)※乳・子宮は午後								

※当日は、国民健康保険加入者対象の特定健診と同時実施となります。
 ※がん検診等の詳細は、5月に送付した「がん検診等受診券」と「各種がん検診等のご案内」をご覧ください。

問い合わせ先 多気町 健康福祉課 TEL 38-1114
 (月~金(祝日除く) 午前 8 時 30 分~午後 5 時)

後期高齢者健康診査 実施医療機関一覧表(松阪地区医師会管内分)

※ 玉城町などの松阪地区医師会管内以外の医療機関でも受診できます。健康福祉課(Tel.38-1114)へお問合せください。

※ この一覧表は令和5年4月現在のものです。医療機関が追加されたり、変更される場合があります。

☆ 多気郡内(多気町・明和町・大台町) 実施医療機関

医療機関名		電話番号	住所
多気町	東医院	0598-38-2009	多気町相可1044
	津田医院	0598-38-4300	多気町西池上1297-1
※ 詳しくは表面の案内をご覧ください。			
明和町	梅田クリニック	0596-53-0700	明和町齋宮北野3726-2
	北島医院	0596-52-5005	明和町大字竹川353
	櫛谷内科クリニック	0596-53-1100	明和町金剛坂816-66
	済生会明和病院	0596-52-0131	明和町大字上野435
	明和ファミリークリニック	0596-55-2207	明和町前野415-8
	もりた内科医院	0596-55-3988	明和町大字大淀2444-1
大台町	山田整形外科・明星診療所	0596-52-5200	明和町明星1749-1
	大台厚生病院	0598-82-1313	大台町上三瀬663-2
	こやまクリニック	0598-82-2600	大台町佐原宮前457-20
	上瀬クリニック	0598-85-0106	大台町新田472-4
	高橋内科	0598-85-0039	大台町柄原1242-11
	積木整形外科	0598-84-6868	大台町柄原1098-4
	大台町報徳診療所	0598-76-1133	大台町江馬127

☆ 松阪市実施医療機関

医療機関名		電話番号(0598)	住所(松阪市)
ア行	青木医院	32-2002	飯南町横野353-2
	あらおと整形クリニック	25-5000	久保田町字南沖5-7
	いかみクリニック	53-3983	鎌田町651-22
	石田クリニック	53-1177	大口町154-1
	岩田内科	50-3030	大津町624-1
	宇野胃腸科脳神経内科医院	56-6001	市場庄町1105-3
	嬉野医院	42-2258	嬉野町1425-3
	うれしの太田クリニック	42-8088	嬉野算所町515-1
	大井循環器科内科	25-1300	湊町198
	おおたクリニック	29-1213	下村町993
	大谷医院	22-1110	川井町2711
	大西内科	23-4060	駅部田町232
	おかの医院	42-7211	嬉野中川新町1-6
	カ行	かいばな内科クリニック	25-1024
小坂クリニック		48-0777	嬉野中川新町2-23
こにし内科		58-0866	伊勢寺町2927-1
小林医院		58-1296	丹生寺町127-40
こむら胃腸内科		26-3846	船江町471-10
サ行	近藤クリニック	21-1022	船江町532
	桜木記念病院	21-5522	南町443-4
	杉岡内科クリニック	56-9560	曾原町1134-1
	隅本整形外科	23-1030	駅部田町1720-1

医療機関名		電話番号(0598)	住所(松阪市)
タ行	多田クリニック	42-2381	嬉野中川町1110-4
	たるみ内科胃腸科	21-0259	新町946-1
	垂見内科クリニック	56-5501	小津町274
	とみやま外科内科医院	60-0700	中万町1424
ナ行	中川医院	61-2080	豊原町295-17
	中島医院	51-9200	獵師町高須72-1
	中田整形外科	23-8008	小黒田町490-3
	中村クリニック	23-8800	大黒田町971
	なかむら内科クリニック	50-2888	鎌田町195-18
	中村内科循環器科	29-7272	射和町307-1
	中村脳外科クリニック	25-1080	駅部田町752-1
	南勢病院	29-1721	山室町2275
	西井医院	56-2250	曾原町811-1
	西井一浩クリニック	52-2410	高町192-5
ハ行	虹が丘クリニック	60-2024	上川町4322-1
	野呂医院	34-0054	小片野町302
	浜田内科胃腸科	22-0007	久保町487-1
	林内科	21-4005	春日町2-8-1
	東山内科	26-7711	五月町1386-5
	平岡内科循環器科	21-3514	南町200-16
	藤井整形外科胃腸科	36-0346	大河内町777
	ふなだ外科内科クリニック	28-6600	上川町2279-1
マ行	堀江クリニック	51-5311	鎌田町234-1
	増山医院	23-5941	魚町1693
	まつおか内科循環器内科	25-1810	川井町969-3
	松阪厚生病院	29-1311	久保町1927-2
	松本クリニック	26-3555	駅部田町1619-45
	松山神経内科 (通院患者と家族のみ)	25-6800	川井町728-8
	まとかた大西クリニック	59-0311	東黒部町835
	まんのう整形外科	51-1775	松崎浦町96-1
	宮前診療所	46-0003	飯高町宮前1104
	宮村医院	58-2301	小阿坂町299-1
	みやむらクリニック	61-2220	目田町327-5
	むとうクリニック	42-2366	嬉野小村町522-2
	森診療所	45-0023	飯高町森1410
	ヤ行	葉王堂医院	42-1515
安田小児科内科		28-8828	上川町2194-3
矢津内科		26-1511	大黒田町821-4
山中胃腸科クリニック		30-6101	田村町446-2
やまなか脳神経クリニック		20-8920	嬉野中川新町1丁目3
横山内科クリニック		22-0011	西之庄町78-2
よしざわ内科消化器科		26-7373	井村町478-1
よしむら医院		21-0005	大黒田町431

医療機関名		電話番号(0598)	住所(松阪市)
セ健康センター	済生会松阪総合病院健診センター「あさひ」	51-2626	朝日町1区15-6
	花の丘病院 健康管理施設「アニモ」	60-2002	山室町707-3
	松阪市健診センター「ぴーす」	23-7611	殿町1550

* 実施期間は、令和5年7月1日(土)～11月30日(木)までです。寒くなるとインフルエンザ等が流行しますので、早めに受診しましょう。

* ご家族で、今年度5月から8月に75歳に達する方(後期高齢者健診)は、三重県後期高齢者広域連合より受診券が送付されますが、誕生月によって発送時期が異なりますのでご了承ください。

* 社会保険等の加入後は、同封の受診券では受診できません。社会保険等へお問い合わせください。