

# 三重県後期高齢者医療制度

令和3年度事業概要



三重県後期高齢者医療広域連合

令和4年11月

# 目 次

## 1 資格

- (1) 被保険者数の現況 ..... 1
- (2) 被保険者の人口割合と一部自己負担金割合の現況 ..... 1
- (3) 被保険者の加入者数と脱退者数の現況 ..... 2
- (4) 短期被保険者証と資格証明書の交付現況 ..... 2

## 2 保険料

- (1) 保険料の状況 ..... 2
- (2) 保険料の賦課状況 ..... 2
- (3) 保険料軽減の現況 ..... 3
  - ① 賦課総額に占める軽減対象額の比較 ..... 3
  - ② 延べ賦課対象者数に占める軽減該当者の比較 ..... 3
- (4) 保険料(1人当たり)の現況 ..... 4
- (5) 保険料の収納及び収納率の現況 ..... 4
  - ① 現年度分保険料 ..... 4
  - ② 滞納繰越分保険料 ..... 5
- (6) 保険料の不納欠損(事由・年度別) 令和3年度分 ..... 5

## 3 保険給付

- (1) 医療費等支払額の現況 ..... 6
- (2) 葬祭費支給の現況 ..... 7
- (3) 三重県の後期高齢者医療の年間医療費(1人当たり) ..... 7

## 4 保健事業

- (1) 後期高齢者健康診査 ..... 8
- (2) 後期高齢者歯科健康診査 ..... 8
- (3) 無医地区における健康保持増進事業 ..... 9

## 5 令和3年度 一般会計決算(案) .....10

## 6 令和3年度 特別会計決算(案) .....12

## 【市町別資料】

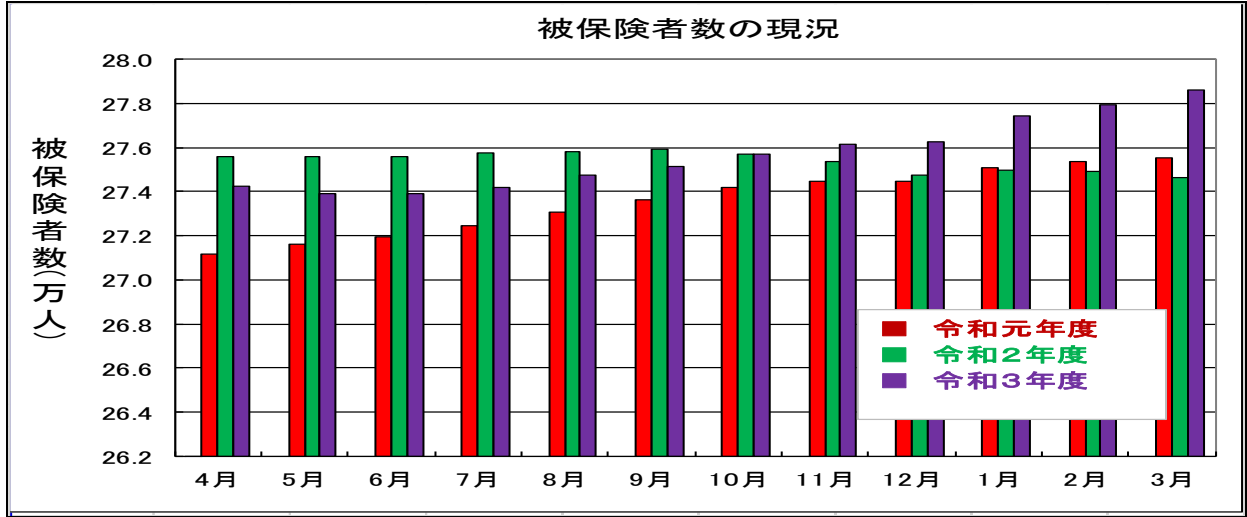
1	被保険者数の状況（65歳以上75歳未満の障害認定、一部負担金負担割合別）	14
2	短期被保険者証の交付状況	15
3	保険料の収納及び収納率	16
4	保険料の不納欠損（事由・市町別） 令和3年度分	17
5	療養の給付、療養費等支給の状況（令和3年度）	18
6	後期高齢者健康診査の受診状況	19
7	後期高齢者歯科健康診査の受診状況	20

# 1 資格

## (1) 被保険者数の現況

被保険者数の増加率は、ベビーブーム前年の時期にあたり 0.1%と落ち着いている。  
令和 4 年度からは団塊の世代加入による急増が見込まれる。(表 1 参照)

【図 1】



《表 1》

(各月末現在、単位: 人)

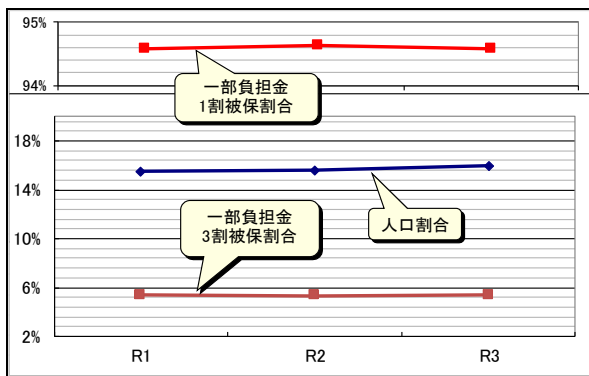
被保険者数	4月	5月	6月	7月	8月	9月	10月	11月	12月	1月	2月	3月	年度平均	前年比較
R元	271,146	271,617	271,974	272,455	273,048	273,648	274,168	274,459	274,459	275,069	275,364	275,521	273,577	2.4%
R2	275,607	275,592	275,611	275,751	275,843	275,924	275,698	275,373	274,771	274,990	274,905	274,650	275,393	0.7%
R3	274,227	273,906	273,886	274,193	274,772	275,146	275,702	276,150	276,247	277,442	277,933	278,601	275,684	0.1%

## (2) 被保険者の人口割合と一部自己負担金割合の現況

三重県の人口は減少傾向にあるが、被保険者数は増加している。

(表 2 参照。市町別内訳等の詳細は、14 頁「1 被保険者数の状況」参照)

【図 2】



《表 2》

※各年度 3 月末現在

(三重県人口は、各年度の翌年度 4 月 1 日現在)

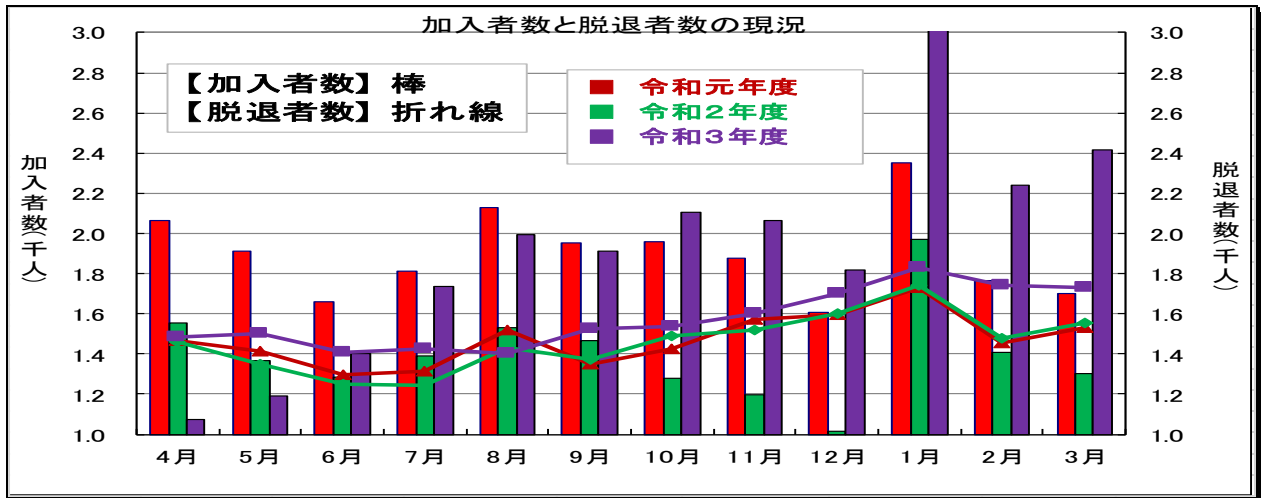
	R1	R2	R3	
三重県人口	1,771,855	1,762,821	1,744,795	
被保険者数	275,521	274,650	278,601	
人口割合	15.55%	15.58%	15.97%	
一部負担金割合	1割	260,573	259,914	263,493
	被保割合	94.57%	94.63%	94.58%
	3割	14,948	14,736	15,108
被保割合	5.43%	5.37%	5.42%	

### (3) 被保険者の加入者数と脱退者数の現況

1月の加入・脱退が多い。(表3参照)

※ 加入・・・年齢到達、転入、生保廃止等。脱退・・・死亡、転出、生保開始等。

【図3】



《表3》

(単位：人)

加入者数	4月	5月	6月	7月	8月	9月	10月	11月	12月	1月	2月	3月	年度平均	前年比較
R元	2,064	1,910	1,663	1,813	2,128	1,954	1,961	1,875	1,610	2,352	1,767	1,703	1,900	-7.0%
R2	1,552	1,365	1,285	1,391	1,529	1,467	1,277	1,197	1,017	1,973	1,410	1,304	1,397	-26.5%
R3	1,071	1,192	1,401	1,735	1,996	1,914	2,104	2,065	1,818	3,042	2,240	2,415	1,916	37.1%

脱退者数	4月	5月	6月	7月	8月	9月	10月	11月	12月	1月	2月	3月	年度平均	前年比較
R元	1,469	1,413	1,294	1,314	1,522	1,347	1,426	1,570	1,596	1,733	1,457	1,530	1,473	-0.8%
R2	1,459	1,351	1,247	1,243	1,431	1,373	1,493	1,518	1,599	1,740	1,481	1,552	1,457	-1.0%
R3	1,484	1,499	1,407	1,424	1,401	1,528	1,539	1,599	1,702	1,833	1,740	1,731	1,574	8.0%

### (4) 短期被保険者証と資格証明書の交付現況

6カ月証は、8月年次更新から翌年2月更新にかけて減少する。資格証明書は制度開始時より交付していない。(表4参照)

《表4》

(単位：人)

		H31.2更新	H31.8更新	R2.2更新	R2.8更新	R3.2更新	R3.8更新
短期証	6カ月証	396	579	355	644	408	622
	3カ月証	79	86	66	52	42	44
資格証明書		0	0	0	0	0	0

## 2 保険料

(1) 保険料の状況 令和3年度： 均等割：44,589円、所得割率：8.99%

(2) 保険料の賦課状況 (表5参照)

延べ賦課対象者数は令和2年度に微減したが、総賦課額は増加を続けている。

### (3) 保険料軽減の現況

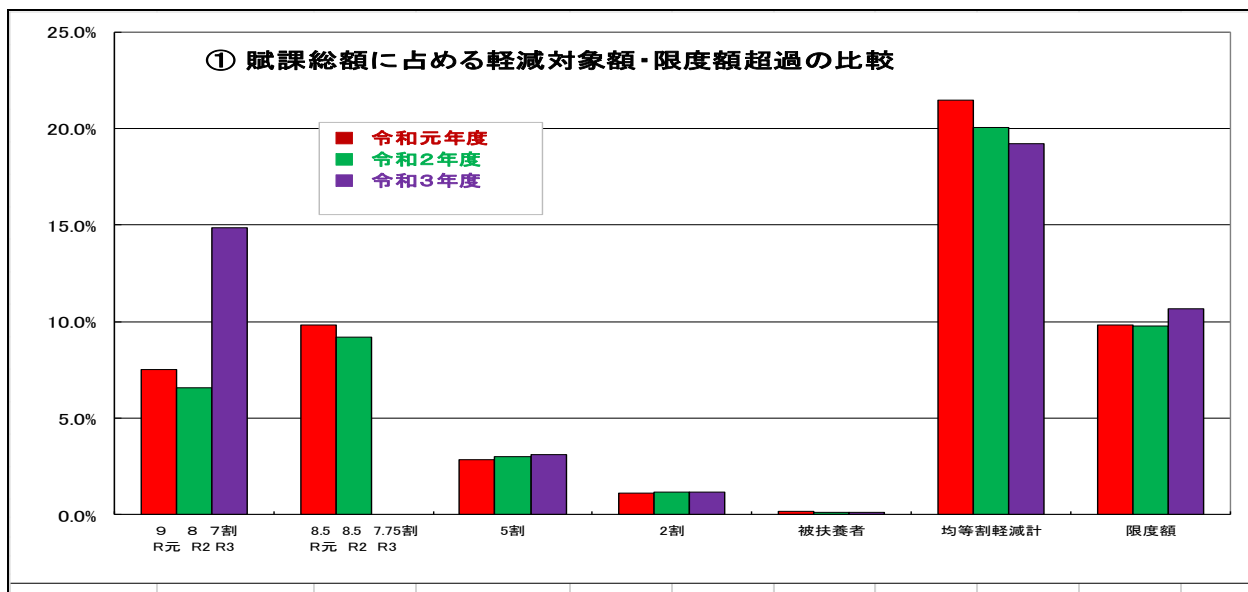
令和元年 10 月以降、国の財政支援が段階的に見直され、令和 3 年度には昨年 7.75 割軽減が本則の 7 割軽減となった。

#### ① 賦課総額に占める軽減対象額・限度額超過の比較

軽減額全体は賦課総額の 2 割程度で減少を続ける。

令和 3 年度は、賦課総額の 14.8%を占める 7 割軽減及び被扶養者の比率が減少、5 割及び 2 割軽減の割合が増加している。(図 4 及び表 5 参照)

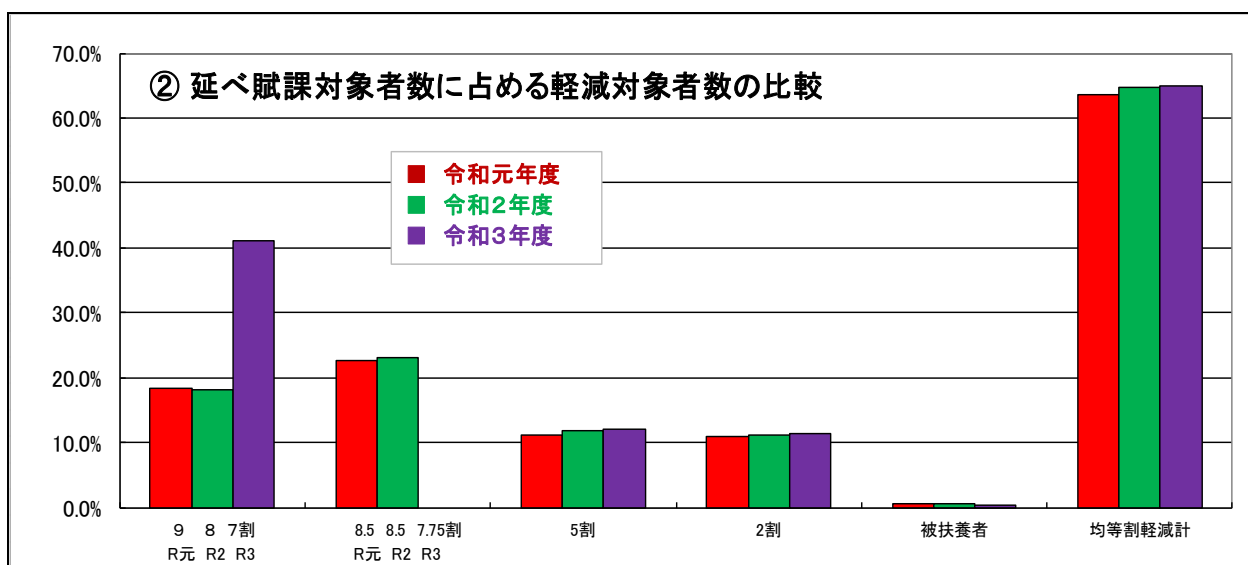
【図 4】



#### ② 延べ賦課対象者数に占める軽減対象者数の比較

軽減対象者は被保険者数全体の 65%を占める。令和 3 年度は、7 割軽減対象者の増減は無、被扶養者軽減は微減、ほかの軽減は増加した。軽減対象者全体は増加している。(図 5 及び表 5 参照)

【図 5】



《表5》

※各年度とも翌年5月末現在

軽減種別		令和元年度		令和2年度		令和3年度	
		対象額(円) 該当者数(人)	割合	対象額(円) 該当者数(人)	割合	対象額(円) 該当者数(人)	割合
均等割	9 8 7割 軽減 (R元 R2 R3)	1,847,598,116 53,753	7.5% 18.4%	1,646,516,963 52,751	6.5% 18.1%	3,800,994,288 121,776	14.8% 41.1%
	8.5 8.5 7.75割 軽減 ( R元 R2)	2,406,003,480 65,880	9.8% 22.6%	2,312,964,567 66,931	9.2% 23.0%	0 0	0.0% 0.0%
	5割 軽減	699,443,514 32,558	2.9% 11.2%	760,527,040 34,112	3.0% 11.7%	790,825,945 35,471	3.1% 12.0%
	2割 軽減	271,452,870 31,590	1.1% 10.8%	291,752,370 32,715	1.2% 11.2%	302,168,594 33,883	1.2% 11.4%
	被用者保険 被扶養者 軽減	37,681,182 1,754	0.2% 0.6%	32,037,915 1,437	0.1% 0.5%	29,206,450 1,310	0.1% 0.4%
	軽減計	5,262,179,162	21.5%	5,043,798,855	20.1%	4,923,195,277	19.2%
	対象者計	185,535	63.6%	187,946	64.6%	192,440	65.0%
	限度額超過	2,408,471,351 —	9.8% —	2,462,355,557 —	9.8% —	2,736,666,493 —	10.7% —
	総賦課額	24,495,813,399	100.0%	25,152,340,250	100.0%	25,610,707,405	100.0%
	延べ賦課対象者数	291,847	100.0%	290,876	100.0%	295,984	100.0%

(4) 保険料(1人あたり)の現況

軽減後保険料(1人あたり)は増加を続け、軽減前保険料(1人あたり)は令和元年に微減したものの、令和2年度から増加している。(表6参照)

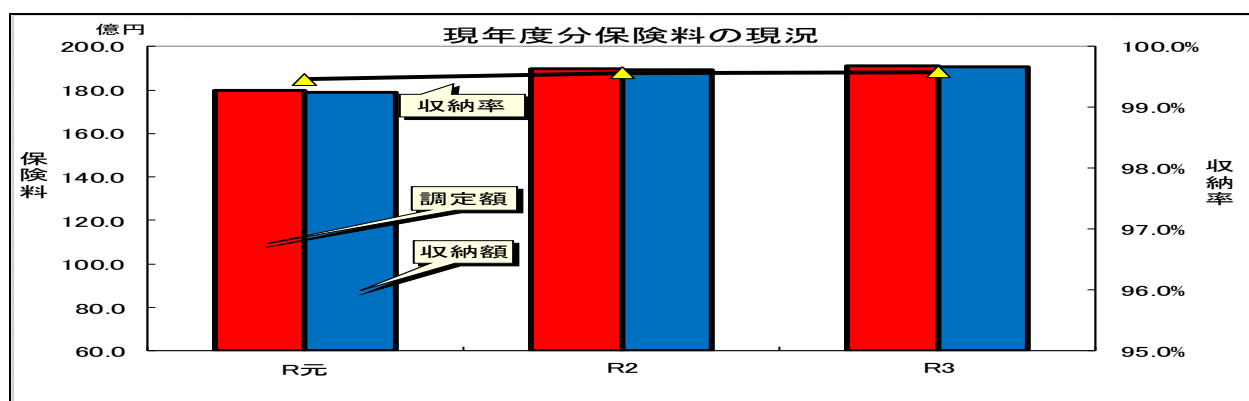
《表6》

	令和元年度	令和2年度	令和3年度
軽減前(円)	83,934	86,471	86,527
軽減後(円)	65,903	69,131	69,894

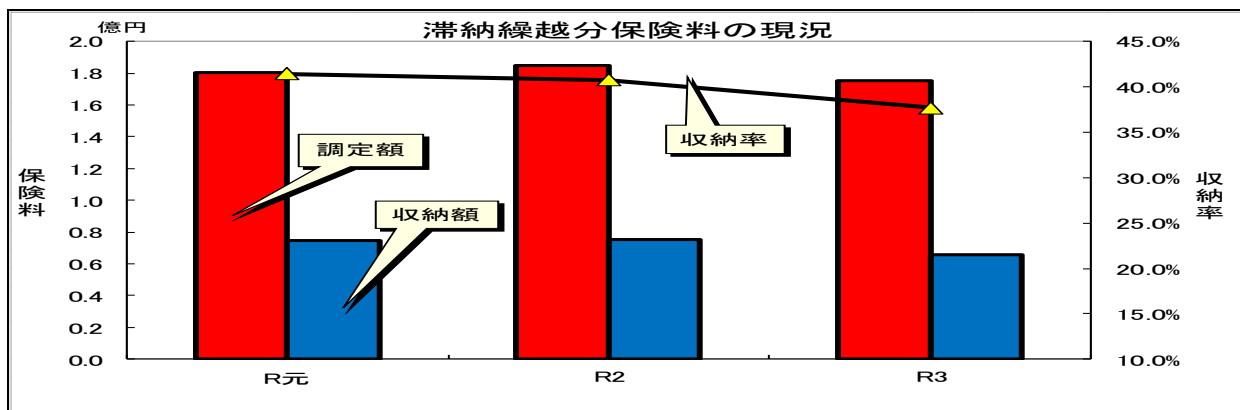
(5) 保険料の収納及び収納率の現況

令和3年度の現年度分収納率は99.58%と目標の99.4%を上回ったが、滞納繰越分の収納率が低下を続けている。(図6、図7及び表7参照)

【図6】



【図7】



《表7》

(単位:千円)

	調定額 (千円)			収納額 (千円)			収納率		
	R元	R2	R3	R元	R2	R3	R元	R2	R3
現年度分	17,992,107	18,995,074	19,135,095	17,896,722	18,914,784	19,056,483	99.46%	99.57%	99.58%
滞納繰越分	180,218	184,537	175,057	74,649	75,168	66,020	41.42%	40.73%	37.71%

(6) 保険料の不納欠損 (事由・年度別) 令和3年度分

平成22年度には不納欠損事案はなかった。(表8参照)

《表8》

(令和4年3月31日現在 単位:件/人/円)

年度	事由	無財産	生活困窮	所在不明	執行停止後消滅	即時消滅	時効消滅	合計
		地方税法 15条の7 第1項第1号	地方税法 15条の7 第1項第2号	地方税法 15条の7 第1項第3号	地方税法 15条の7 第4項	地方税法 15条の7 第5項	高確法 第160条	
平成22年度	件数	0	0	0	0	0	0	0
	被保険者数	0	0	0	0	0	0	0
	欠損額	0	0	0	0	0	0	0
平成23年度	件数	0	9	0	0	0	1	10
	被保険者数	0	1	0	0	0	1	2
	欠損額	0	86,713	0	0	0	45,800	132,513
平成24年度	件数	0	9	0	0	0	3	12
	被保険者数	0	1	0	0	0	1	2
	欠損額	0	109,697	0	0	0	66,300	175,997
平成25年度	件数	0	9	0	0	0	4	13
	被保険者数	0	1	0	0	0	1	2
	欠損額	0	98,429	0	0	0	2,282	100,711
平成26年度	件数	0	8	0	0	0	20	28
	被保険者数	0	1	0	0	0	3	4
	欠損額	0	84,894	0	0	0	100,690	185,584
平成27年度	件数	0	12	0	1	0	9	22
	被保険者数	0	2	0	1	0	1	4
	欠損額	0	180,386	0	10,020	0	4,305	194,711
平成28年度	件数	0	18	0	0	0	37	55
	被保険者数	0	3	0	0	0	9	12
	欠損額	0	213,461	0	0	0	150,035	363,496
平成29年度	件数	12	46	0	9	8	53	128
	被保険者数	4	13	0	1	1	17	36
	欠損額	149,847	341,470	0	13,161	440,316	420,003	1,364,797
平成30年度	件数	78	113	40	26	18	347	622
	被保険者数	22	28	24	8	2	131	215
	欠損額	1,029,613	400,659	192,423	85,282	483,343	2,661,126	4,852,446
令和元年度	件数	113	165	188	67	12	700	1,245
	被保険者数	24	50	28	13	4	238	357
	欠損額	504,168	783,670	950,810	323,885	130,897	3,900,472	6,593,902
令和2年度	件数	0	0	0	0	21	0	21
	被保険者数	0	0	0	0	3	0	3
	欠損額	0	0	0	0	263,937	0	263,937
令和3年度	件数	0	0	0	0	3	0	3
	被保険者数	0	0	0	0	2	0	2
	欠損額	0	0	0	0	48,655	0	48,655
合計	件数	203	389	228	103	62	1,174	2,159
	被保険者数	50	100	52	23	12	402	639
	欠損額	1,683,628	2,299,379	1,143,233	432,348	1,367,148	7,351,013	14,276,749
	欠損全体割合	11.79%	16.11%	8.01%	3.03%	9.58%	51.49%	100.00%

※被保険者数について: 複数年度に欠損事案のある被保険者は各年度毎に集計されるため、「P17 4 保険料の不納欠損(事由・市町別) 令和2年度分」の被保険者数(実数)とは一致しない。

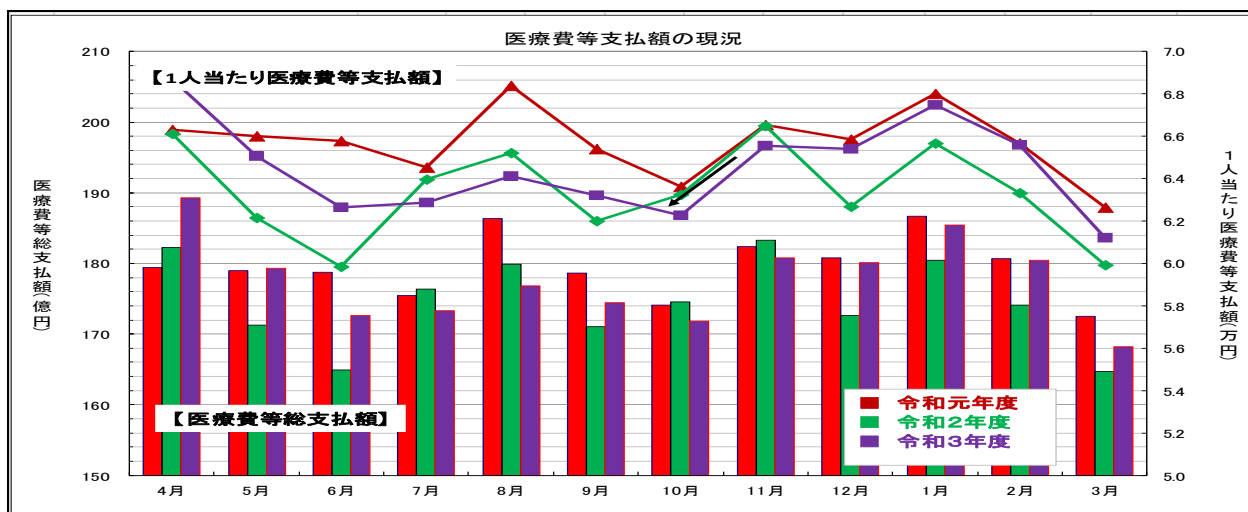


### 3 保険給付

#### (1) 医療費等支払額の現況

新型コロナウイルス感染症の影響により、落ち込んでいた医療費等総支払額は、1.8%増加、1人当たり医療費等支払額は1.8%増加した。高額療養費・療養費・高額介護合算療養費支払額は1.3%の減少となった。(図8及び表9参照)

【図8】



《表9》

		4月	5月	6月	7月	8月	9月	10月	11月	12月	1月	2月	3月	年度平均	前年比較
R 元 年	医療機関等支払額(百万円)①	17,649	17,628	17,502	17,206	18,323	17,573	17,130	17,962	17,800	18,343	17,793	16,970	17,657	4.3%
	高額療養費・療養費・高額介護合算療養費支払額(百万円)②	290	267	368	344	310	286	280	281	275	323	274	282	298	4.4%
	医療費等総支払額(百万円) ③(=①+②)	17,939	17,896	17,870	17,550	18,633	17,859	17,410	18,243	18,075	18,666	18,067	17,252	17,955	4.3%
	1人当たり医療費等支払額(円) (③/被保険者数)	66,302	66,001	65,790	64,530	68,390	65,407	63,622	66,538	65,857	68,011	65,681	62,653	65,732	1.8%
R 2 年	医療機関等支払額(百万円)①	17,921	16,871	16,090	17,350	17,715	16,838	17,188	18,065	17,004	17,724	17,159	16,211	17,178	-2.7%
	高額療養費・療養費・高額介護合算療養費支払額(百万円)②	300	259	402	285	271	264	267	268	262	318	256	260	284	-4.7%
	医療費等総支払額(百万円) ③(=①+②)	18,221	17,130	16,492	17,635	17,986	17,102	17,456	18,333	17,266	18,042	17,415	16,470	17,462	-2.7%
	1人当たり医療費等支払額(円) (③/被保険者数)	66,133	62,153	59,842	63,984	65,227	62,001	63,263	66,497	62,700	65,664	63,331	59,913	63,392	-3.6%
R 3 年	医療機関等支払額(百万円)①	18,645	17,679	16,859	17,036	17,401	17,185	16,927	17,813	17,754	18,236	17,782	16,562	17,490	1.8%
	高額療養費・療養費・高額介護合算療養費支払額(百万円)②	280	253	401	295	284	256	256	261	253	305	260	263	281	-1.3%
	医療費等総支払額(百万円) ③(=①+②)	18,926	17,933	17,260	17,331	17,685	17,441	17,183	18,074	18,007	18,541	18,042	16,825	17,771	1.8%
	1人当たり医療費等支払額(円) (③/被保険者数)	68,690	65,066	62,631	62,881	64,135	63,229	62,275	65,558	65,393	67,479	65,610	61,203	64,512	1.8%

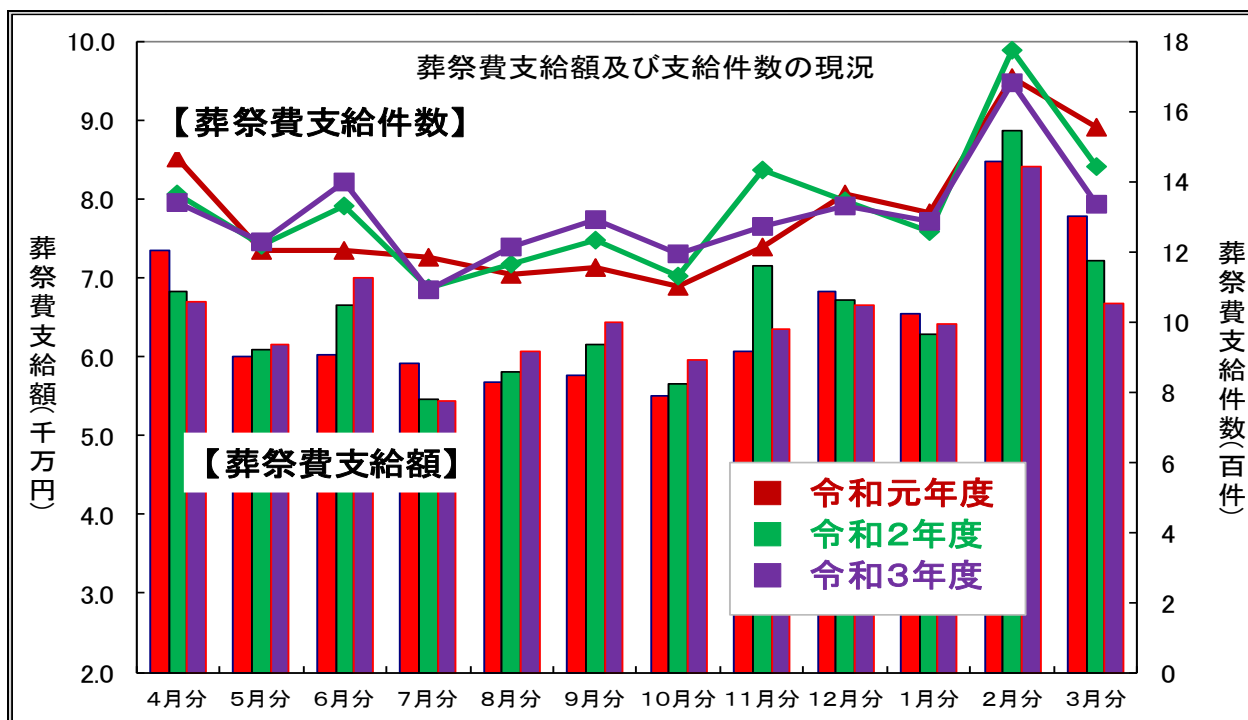
※医療機関等支払額①…自己負担分を除く診療費

※高額療養費・療養費・高額介護合算療養費支払額②…高額療養費(外来年間合算分を含む)・療養費(柔道整復、コルセット、鍼灸、あん摩・マッサージ等)・高額介護合算療養費の支払額の合計。

## (2) 葬祭費支給の現況

令和3年度支給額・件数の年度合計は、前年度より増加している。(表10参照)

【図9】



《表10》

		4月分	5月分	6月分	7月分	8月分	9月分	10月分	11月分	12月分	1月分	2月分	3月分	年度合計		年度平均		
															前年差	前年比	前年差	前年比
令和元年度	支給額(万円)	6,700	6,145	6,995	5,440	6,055	6,440	5,965	6,345	6,640	6,415	8,405	6,680	78,225	-650	-0.8%	6,519	-54
	件数	1,340	1,229	1,399	1,088	1,211	1,288	1,193	1,269	1,328	1,283	1,681	1,336	15,645	-130	-0.8%	1,304	-11
令和2年度	支給額(万円)	7,035	6,560	5,940	6,025	5,670	6,235	6,215	6,760	6,480	6,495	8,300	6,545	78,260	35	0.0%	6,522	3
	件数	1,407	1,312	1,188	1,205	1,134	1,247	1,243	1,352	1,296	1,299	1,660	1,309	15,652	7	0.0%	1,304	1
令和3年度	支給額(万円)	7,740	6,735	6,670	6,405	6,230	6,575	6,655	6,610	7,430	6,590	8,805	7,465	83,910	5,650	7.2%	6,993	471
	件数	1,548	1,347	1,334	1,281	1,246	1,315	1,331	1,322	1,486	1,318	1,761	1,493	16,782	1,130	7.2%	1,399	94

## (3) 三重県の後期高齢者医療の年間医療費(1人当たり)

令和3年度の年間1人当たり医療費は全国第36位であった。(表11参照)

《表11》

		令和元年度	令和2年度	令和3年度
年間医療費(1人当たり)	三重県	852,279	823,972	835,997
	全国平均	944,656	912,746	931,606
全国順位		33位	34位	36位

※ 1人当たり年間医療費は、療養給付費と一部負担金を合算した額。

※ 国保中央会発表の年間医療費速報による。(医療費が高い方からの順位)

## 4 保健事業

### (1) 後期高齢者健康診査

#### ア) 対象者、受診期間及び検査項目の概要

- 受診対象者 8月31日までに資格を有する被保険者  
(長期入院、施設入居者等を除く。ただし、生活習慣病治療中の者は含む。)
- 受診期間 7月1日～11月30日
- 受診方法 受診券・質問票・被保険者証・自己負担金等を持参し受診
- 目標受診率 42%
- 自己負担額 無料
- 検査項目
  - ①質問票(心身の衰え、喫煙歴等) ②身体測定(身長、体重、BMI)
  - ③理学的検査(身体診察) ④血圧測定
  - ⑤血中脂質検査(中性脂肪、HDLコレステロール、LDLコレステロール)
  - ⑥腎機能検査(BUN, クレアチニン) ⑦肝機能検査(GOT, GPT,  $\gamma$ -GTP, アルブミン)
  - ⑧血糖検査(空腹時血糖又はHbA1c) ⑨尿酸代謝検査(尿酸)
  - ⑩赤血球数、白血球数、血色素量、ヘマトクリット値(貧血検査相当)
  - ⑪尿検査(尿糖、尿蛋白、尿潜血) ⑫心電図検査
  - ⑬眼底検査(一定基準の下、医師が必要と認めた場合)

#### イ) 受診現況

令和2～3年度は、新型コロナウイルス感染症の影響を通年で受けたため、令和2年度は、受診率が低下したが、無料化を実施した令和3年度の受診率は微増となった。(表12参照)

《表12》 医科健康診査受診状況

年度	令和元年度	令和2年度	令和3年度
対象者数(人)	261,799	264,664	263,780
受診者数(人)	108,823	105,985	106,999
受診率	41.57%	40.05%	40.56%

### (2) 後期高齢者歯科健康診査

#### ア) 対象者、受診期間及び診査項目の概要

- 受診対象者 前年度末現在で75・77・80歳の資格を有する被保険者
- 受診期間 9月1日～12月20日
- 受診方法 受診票・質問票・被保険者証等を持参し受診
- 目標受診率 22%
- 自己負担額 無料
- 診査項目
  - ①質問票 ②問診
  - ③口腔内健診(歯・歯肉の状態、口腔衛生状況、口腔乾燥等)

④口腔機能評価（咀嚼能力、嚥下機能等）

イ) 受診現況

令和3年より、対象年齢に77歳を追加したため、対象者数が増加しているが、令和2～3年度は、新型コロナウイルス感染症の影響を過年で受けたため、受診率は減少した。

《表13》 歯科健康診査受診状況

年度	令和元年度	令和2年度	令和3年度
対象者数(人)	37,967	37,269	55,992
受診者数(人)	7,617	7,032	9,236
受診率	20.1%	18.9%	16.5%

(3) 無医地区における健康保持増進事業

新型コロナウイルス感染症流行後は、感染拡大防止のため、無医地区健康保持増進事業を行っていない。

① 津市（太郎生地区）

年度	令和元年度	令和2年度	令和3年度
場所	太郎生多目的集会所	実施なし	
実施回数	2回/年(8/28・1/17)		
参加者数	46名(1回目14名+2回目32名)		
内容	①音楽療法、健康相談 ②医師講話、健康相談 ※新型コロナウイルス感染症拡大防止のため3回目は中止	新型コロナウイルス感染症拡大防止のため実施しなかった。	

② 紀宝町（浅里地区）

令和元年度より新型コロナウイルス感染症拡大予防のため実施していない。

(4) 高齢者の保健事業と介護予防の一体的な実施事業の実施状況

令和2年度より事業が開始された。令和3年度までに県内5市町で実施済み。令和6年度までに全市町で実施できるよう引き続き、保健師を含む広域連合の職員が訪問・電話等により支援を行う。

年度		令和2年度	令和3年度	
一体的な実施事業 実施市町		3	5	
内訳	ハイリスクアプローチ	低栄養防止・生活習慣病等の重症化予防	3	5
		健康状態不明者への取組	1	2
	ポピュレーションアプローチ	健康教育・相談等	3	5

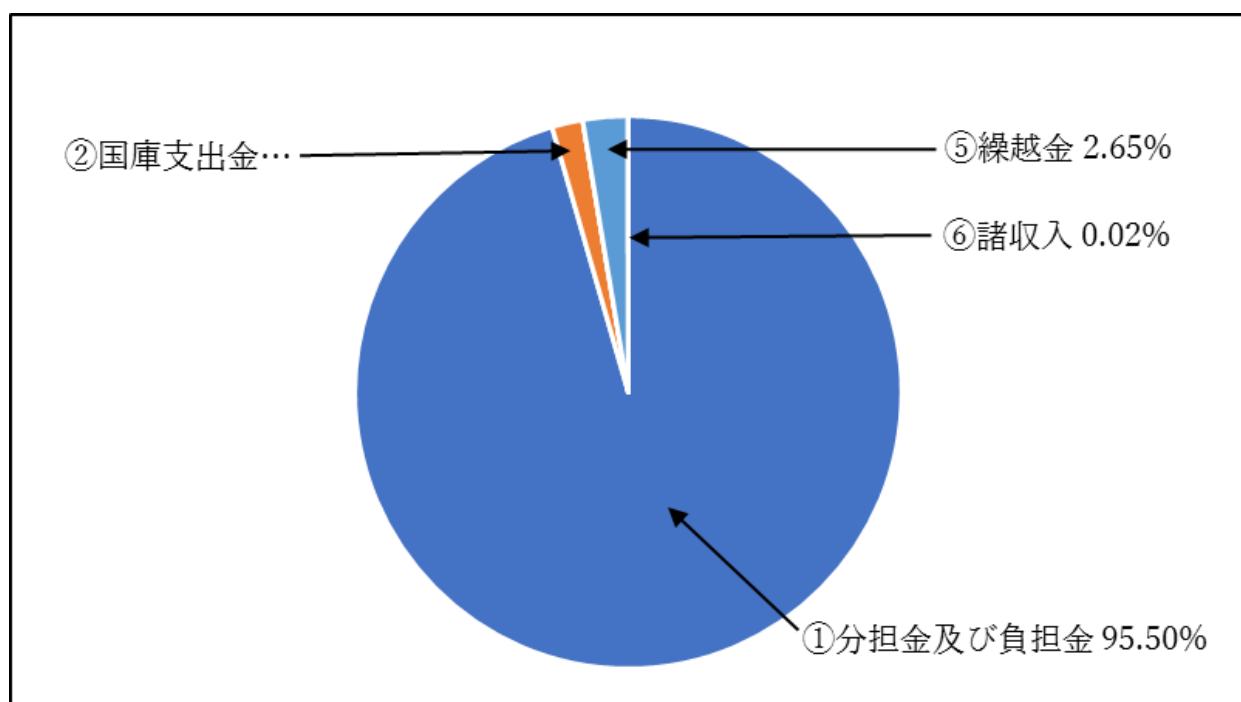
5 令和3年度 一般会計決算（案）

歳入

（単位:千円）

款	項	令和元年度決算	令和2年度決算	令和3年度決算	令和3-令和2年度 決算比較	説明
1	分担金及び負担金	187,096	180,234	181,019	785	広域連合構成市町負担金
	1負担金	187,096	180,234	181,019	785	
2	国庫支出金	3,159	3,336	3,472	136	特別調整交付金
	2国庫補助金	3,159	3,336	3,472	136	
3	財産収入	2	2	0	△ 2	財政調整基金運用利息
	1財産運用収入	2	2	0	△ 2	
4	繰入金	0	0	0	0	財政調整基金繰入金
	1基金繰入金	0	0	0	0	
5	繰越金	2,910	3,857	5,023	1,166	前年度からの繰越金
	1繰越金	2,910	3,857	5,023	1,166	
6	諸収入	107	118	42	△ 76	預金利子、雇用保険実費 弁償分等
	1預金利子	8	7	4	△ 3	
	2雑入	99	111	37	△ 74	
	歳入合計	193,274	187,548	189,557	2,009	

※千円未満を四捨五入して表示しているため、合計が合わない場合があります。



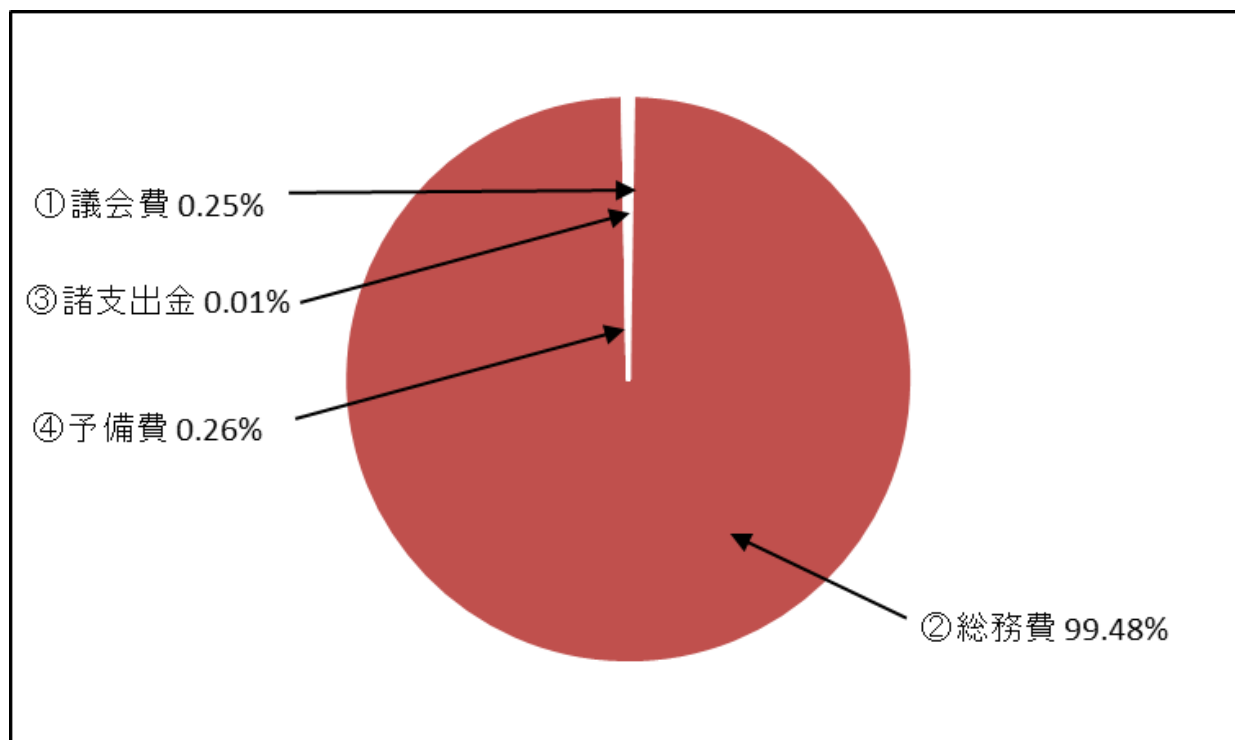
歳出

(単位:千円)

款	項	令和元年度決算	令和2年度決算	令和3年度決算	令和3-令和2年度 決算比較	説明
<b>1</b>	<b>議会費</b>	<b>358</b>	<b>316</b>	<b>390</b>	<b>74</b>	広域連合議会を運営する経費
	1議会費	358	316	390	74	
<b>2</b>	<b>総務費</b>	<b>189,059</b>	<b>182,183</b>	<b>186,042</b>	<b>3,859</b>	広域連合の一般管理経費及び 基金積立金
	1総務管理費	188,721	181,953	185,786	3,833	
	2選挙費	133	44	27	△ 17	
	3監査委員費	205	186	229	43	
<b>3</b>	<b>諸支出金</b>	<b>0</b>	<b>25</b>	<b>11</b>	<b>△ 14</b>	前年度補助金精算金
		0	25	11	△ 14	
<b>4</b>	<b>予備費</b>	<b>0</b>	<b>0</b>	<b>0</b>	<b>0</b>	
	1予備費	0	0	0	0	
	<b>歳出合計</b>	<b>189,417</b>	<b>182,524</b>	<b>186,443</b>	<b>3,919</b>	

\*一般会計 歳入-歳出 = 3千円

※千円未満を四捨五入して表示しているため、合計が合わない場合があります。



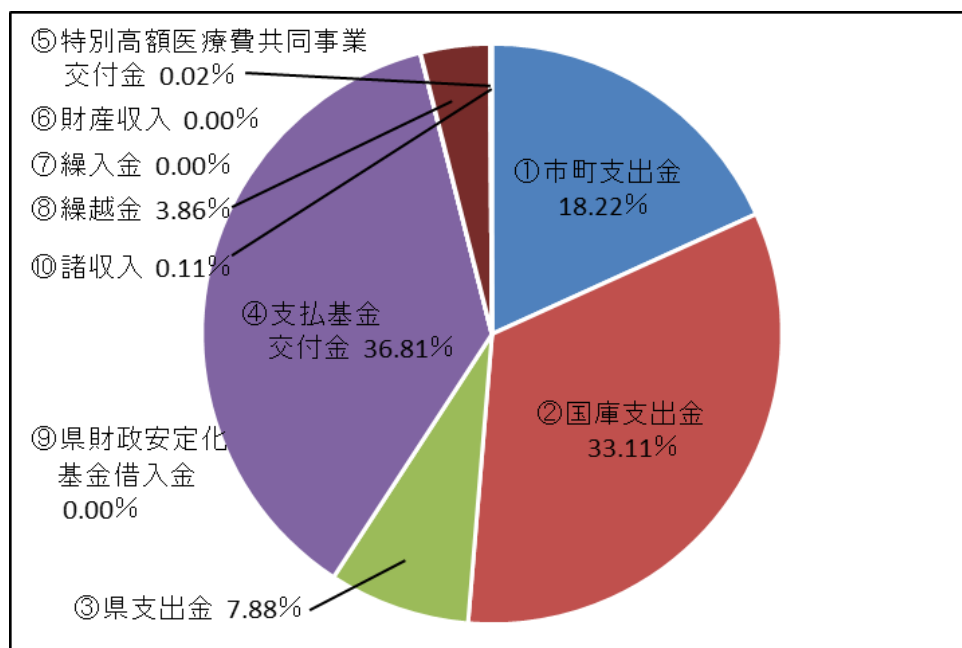
## 6 令和3年度 特別会計決算（案）

歳入

(単位:千円)

款	項	令和元年度決算	令和2年度決算	令和3年度決算	令和3-令和2年度 決算比較	説明
<b>1</b>	<b>市町支出金</b>	<b>40,508,691</b>	<b>42,526,873</b>	<b>42,906,223</b>	<b>379,350</b>	広域連合構成市町負担金 (保険料負担金等)
	1市町支出金	40,508,691	42,526,873	42,906,223	379,350	
<b>2</b>	<b>国庫支出金</b>	<b>74,459,247</b>	<b>77,281,553</b>	<b>74,477,910</b>	<b>△ 2,803,643</b>	医療給付費等に係わる 国庫負担金等 調整交付金等
	1国庫負担金	54,751,335	57,455,660	55,558,925	△ 1,896,735	
	2国庫補助金	19,707,912	19,825,892	18,918,985	△ 906,907	
<b>3</b>	<b>県支出金</b>	<b>18,175,226</b>	<b>18,389,519</b>	<b>18,616,517</b>	<b>226,998</b>	医療給付費等に係わる 県負担金等 保険料上昇抑制交付金
	1県負担金	18,175,226	18,389,519	18,616,517	226,998	
	2財政安定化基金支出金	0	0	0	0	
<b>4</b>	<b>支払基金交付金</b>	<b>87,906,822</b>	<b>85,924,681</b>	<b>86,030,139</b>	<b>105,458</b>	各医療保険者からの支援金
	1支払基金交付金	87,906,822	85,924,681	86,030,139	105,458	
<b>5</b>	<b>特別高額医療費共同事業交付金</b>	<b>51,728</b>	<b>49,273</b>	<b>65,100</b>	<b>15,827</b>	特別に高額な医療費に 対する交付金
	1特別高額医療費共同事業交付金	51,728	49,273	65,100	15,827	
<b>6</b>	<b>財産収入</b>	<b>426</b>	<b>524</b>	<b>755</b>	<b>231</b>	基金運用利息
	1財産運用収入	426	524	755	231	
<b>7</b>	<b>繰入金</b>	<b>1,138,036</b>	<b>0</b>	<b>0</b>	<b>0</b>	事業運営基金繰入金
	1基金繰入金	1,138,036	0	0	0	
<b>8</b>	<b>繰越金</b>	<b>9,830,586</b>	<b>9,015,875</b>	<b>16,950,610</b>	<b>7,934,735</b>	前年度繰越金
	1繰越金	9,830,586	9,015,875	16,950,610	7,934,735	
<b>9</b>	<b>県財政安定化基金借入金</b>	<b>0</b>	<b>0</b>	<b>0</b>	<b>0</b>	財源不足の場合の県財政 安定化基金からの借入金
	1県財政安定化基金借入金	0	0	0	0	
<b>10</b>	<b>諸収入</b>	<b>275,281</b>	<b>248,197</b>	<b>332,973</b>	<b>84,776</b>	自動車事故加害者等からの 納付金、診療報酬返還金等
	1延滞金、加算金及び過料	149	9	9	0	
	2預金利子	1,559	1,769	859	△ 910	
	3雑入	273,574	246,418	337,114	90,696	
	<b>歳入合計</b>	<b>232,346,043</b>	<b>233,436,495</b>	<b>239,380,227</b>	<b>5,943,732</b>	

※千円未満を四捨五入して表示しているため、合計が合わない場合があります。



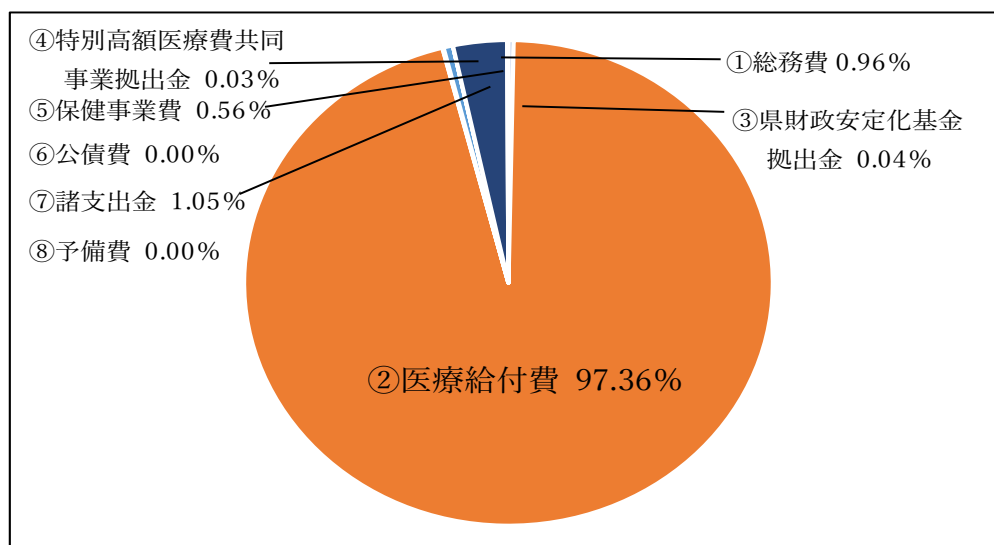
歳出

(単位:千円)

款	項	令和元年度決算	令和2年度決算	令和3年度決算	令和3-令和2年度 決算比較	説明
<b>1</b>	<b>総務費</b>	<b>2,229,185</b>	<b>2,086,171</b>	<b>725,321</b>	<b>△ 1,360,850</b>	医療給付費等に係わる一般事務費及び基金積立金
	1総務管理費	2,229,185	2,086,171	725,321	△ 1,360,850	
<b>2</b>	<b>医療給付費</b>	<b>216,688,802</b>	<b>210,770,056</b>	<b>214,536,701</b>	<b>3,766,645</b>	診療報酬等を支払うための経費
	1療養諸費	213,823,362	207,926,516	211,655,764	3,729,248	
	2高額療養諸費	2,083,290	2,061,240	2,041,552	△ 19,688	
	3その他医療給付費	782,150	782,300	839,384	57,084	
<b>3</b>	<b>県財政安定化基金拠出金</b>	<b>76,792</b>	<b>80,038</b>	<b>80,038</b>	<b>0</b>	県財政安定化基金を積み立てるための拠出金
	1県財政安定化基金拠出金	76,792	80,038	80,038	0	
<b>4</b>	<b>特別高額医療費共同事業拠出金</b>	<b>47,369</b>	<b>61,994</b>	<b>77,338</b>	<b>15,344</b>	特別に高額な医療費に備えるための共同事業への拠出金
	1特別高額医療費共同事業拠出金	47,369	61,994	77,338	15,344	
<b>5</b>	<b>保健事業費</b>	<b>1,197,956</b>	<b>1,213,320</b>	<b>1,286,609</b>	<b>73,289</b>	健康診査等保健事業を実施するための経費
	1健康保持増進事業費	1,197,956	1,213,320	1,286,609	73,289	
<b>6</b>	<b>公債費</b>	<b>0</b>	<b>0</b>	<b>0</b>	<b>0</b>	一時借入金利子
	1公債費	0	0	0	0	
<b>7</b>	<b>諸支出金</b>	<b>3,090,064</b>	<b>2,274,306</b>	<b>7,989,196</b>	<b>5,714,890</b>	国・県・市町への返還金等
	1償還金及び還付加算金	3,090,064	2,274,306	7,989,196	5,714,890	
<b>8</b>	<b>予備費</b>	<b>0</b>	<b>0</b>	<b>0</b>	<b>0</b>	
	1予備費	0	0	0	0	
	<b>歳出合計</b>	<b>212,551,910</b>	<b>216,485,885</b>	<b>224,695,204</b>	<b>8,209,319</b>	

\*後期高齢者医療特別会計 歳入－歳出 =14,685,023千円

※千円未満を四捨五入して表示しているため、合計が合わない場合があります。





【市町別資料編】

1 被保険者数の状況（65歳以上75歳未満の障害認定、一部負担金負担割合別）

※各年度3月末現在（市町人口のみ、各年度の翌年度4月1日現在）

※市町人口は三重県の推計値（国勢調査の確定値に市町の人口動態を加減）を使用。

	被保険者数（一部負担金負担割合別）																									
	被保険者数						内65歳以上75歳未満の障害認定による被保険者数																			
	R2年度			R3年度			R2年度			R3年度																
	市町人口	市町人口に 対する 割合	合計に 対する 割合	市町人口	市町人口に 対する 割合	合計に 対する 割合	市町別 人数	市町別 人数に 対する 割合	市町別 割合	市町別 人数	市町別 人数に 対する 割合	市町別 割合														
津市	273,638	43.12%	15.65%	273,674	42.94%	15.69%	429,448	15.68%	435	1.01%	430	1.00%	378	0.87%	40,577	94.09%	40,435	94.15%	40,887	94.16%	2,547	5.91%	2,513	5.88%	2,536	5.84%
四日市市	310,019	40.71%	13.13%	304,638	40.89%	13.42%	303,046	13.78%	267	0.66%	249	0.61%	212	0.51%	37,498	92.11%	37,683	92.15%	38,569	92.35%	3,213	7.89%	3,211	7.85%	3,195	7.65%
伊勢市	122,894	21.27%	7.73%	121,165	21.03%	7.65%	120,802	21.23%	225	1.08%	219	1.04%	220	1.04%	20,292	95.36%	20,117	95.78%	20,261	95.51%	987	4.84%	886	4.22%	952	4.49%
松阪市	158,997	25.42%	15.99%	158,507	25.21%	15.91%	158,837	25.53%	465	1.83%	473	1.88%	451	1.77%	24,330	95.69%	24,171	95.87%	24,465	95.81%	1,097	4.31%	1,042	4.13%	1,071	4.19%
桑名市	138,976	18.78%	13.52%	138,256	19.01%	13.75%	138,885	19.20%	166	0.88%	156	0.82%	126	0.65%	17,294	92.04%	17,515	92.13%	17,748	92.01%	1,495	7.96%	1,496	7.87%	1,542	7.99%
鈴鹿市	195,328	24.56%	12.59%	194,820	24.81%	12.74%	193,314	25.57%	297	1.21%	276	1.11%	244	0.95%	22,885	92.76%	23,068	92.95%	23,789	93.02%	1,781	7.24%	1,746	7.04%	1,765	6.98%
名張市	76,074	11.53%	15.16%	75,956	11.69%	15.40%	76,141	12.19%	94	0.82%	91	0.78%	77	0.63%	11,049	95.82%	11,188	95.66%	11,625	95.33%	482	4.18%	507	4.34%	570	4.67%
尾鷲市	16,214	4.94%	1.59%	16,058	4.32%	1.58%	15,603	4.34%	50	1.44%	46	1.06%	34	0.78%	4,274	97.27%	4,215	97.37%	4,235	97.42%	120	2.73%	114	2.63%	112	2.58%
龜山市	49,904	6.64%	3.32%	49,834	6.63%	3.36%	49,724	6.78%	32	0.48%	35	0.53%	30	0.44%	6,272	94.39%	6,302	94.64%	6,411	94.45%	373	5.61%	357	5.36%	377	5.55%
鳥羽市	17,617	3.71%	1.35%	17,358	3.67%	1.34%	16,933	3.67%	51	1.37%	54	1.47%	54	1.47%	3,820	97.94%	3,889	97.66%	3,575	97.25%	99	2.66%	86	2.34%	101	2.75%
熊野市	15,789	4.18%	1.52%	15,722	4.11%	1.50%	15,386	4.03%	28	0.67%	34	0.83%	29	0.72%	4,091	97.85%	4,004	97.40%	3,936	97.04%	90	2.15%	107	2.60%	95	2.38%
いなべ市	45,420	6.19%	3.64%	44,827	6.21%	3.83%	44,313	6.26%	10	0.18%	9	0.14%	6	0.10%	5,934	95.77%	5,905	95.09%	5,980	95.28%	282	4.23%	305	4.91%	296	4.72%
志摩市	46,161	10.66%	23.71%	45,604	10.54%	23.13%	44,400	10.62%	154	1.44%	143	1.36%	137	1.29%	10,429	97.36%	10,280	97.47%	10,328	97.18%	267	2.50%	267	2.53%	300	2.82%
伊賀市	86,306	15.80%	9.31%	86,028	15.46%	9.54%	86,463	15.59%	223	1.41%	215	1.39%	187	1.20%	15,251	96.52%	14,917	96.33%	15,018	96.52%	550	3.48%	588	3.67%	573	3.68%
木曽町	6,111	9.51%	0.35%	5,991	9.72%	0.22%	5,870	10.19%	1	0.11%	1	0.10%	2	0.20%	908	96.48%	937	96.40%	994	96.57%	43	4.52%	35	3.60%	35	3.43%
東員町	25,684	3.26%	1.19%	25,825	3.35%	1.30%	25,699	3.54%	19	0.50%	22	0.66%	17	0.48%	3,026	92.82%	3,126	93.15%	3,278	92.78%	241	7.38%	230	6.85%	256	7.24%
菟野町	40,335	5.51%	2.01%	40,628	5.56%	2.03%	40,336	5.67%	37	0.67%	37	0.66%	29	0.51%	5,122	92.61%	5,168	92.87%	5,248	92.51%	409	7.39%	397	7.13%	425	7.49%
朝日町	11,033	1.11%	0.41%	11,056	1.21%	0.41%	11,108	1.15%	2	0.18%	2	0.18%	1	0.09%	1,022	92.39%	1,040	92.77%	1,080	93.63%	65	7.61%	81	7.28%	71	6.17%
川越町	14,987	1.47%	0.87%	14,884	1.48%	0.77%	14,884	1.53%	2	0.14%	3	0.20%	4	0.26%	1,331	88.99%	1,316	88.68%	1,380	89.67%	148	10.01%	168	11.32%	159	10.33%
多気町	14,244	2.68%	1.83%	13,857	2.56%	1.85%	13,672	2.52%	10	0.33%	37	1.44%	41	1.62%	2,550	97.78%	2,515	97.97%	2,476	97.80%	58	2.22%	52	2.03%	53	2.10%
明和町	22,519	3.54%	1.28%	22,434	3.49%	1.55%	22,250	3.56%	31	0.88%	23	0.66%	19	0.53%	3,428	96.81%	3,391	96.97%	3,465	97.11%	113	3.19%	106	3.03%	103	2.89%
大台町	8,786	2.25%	0.81%	8,544	2.15%	0.78%	8,288	2.09%	2	0.09%	2	1.03%	20	0.92%	2,053	95.67%	2,048	95.79%	2,080	96.03%	93	4.43%	90	4.21%	86	3.97%
玉城町	15,118	2.46%	0.78%	15,001	2.38%	0.78%	14,903	2.16%	22	1.03%	22	1.03%	20	0.92%	2,053	95.67%	2,048	95.79%	2,080	96.03%	93	4.43%	90	4.21%	86	3.97%
度会町	7,822	1.45%	0.53%	7,757	1.42%	0.52%	7,674	1.43%	27	1.88%	25	1.76%	27	1.89%	1,472	97.38%	1,386	97.54%	1,398	97.76%	38	2.82%	35	2.46%	32	2.24%
大紀町	7,811	2.35%	0.88%	7,674	2.27%	0.83%	7,424	2.23%	15	0.64%	12	0.53%	10	0.45%	2,308	97.96%	2,225	97.80%	2,187	97.94%	48	2.04%	50	2.20%	46	2.06%
南伊勢町	11,042	3.95%	3.69%	10,757	3.86%	3.41%	10,379	3.75%	32	0.80%	35	0.91%	29	0.77%	3,906	98.02%	3,794	98.26%	3,686	98.27%	79	1.98%	67	1.74%	65	1.73%
紀北町	14,556	3.92%	2.95%	14,425	3.82%	2.65%	13,934	3.77%	60	1.53%	58	1.52%	52	1.38%	3,828	97.36%	3,749	97.96%	3,674	97.45%	95	2.42%	78	2.04%	96	2.55%
御浜町	8,024	1.82%	2.74%	7,998	1.78%	2.29%	7,891	1.78%	4	0.22%	5	0.28%	4	0.22%	1,785	97.81%	1,739	97.53%	1,718	96.46%	40	2.19%	44	2.47%	63	3.54%
紀宝町	10,466	2.07%	1.46%	10,240	2.03%	1.83%	10,072	2.03%	33	1.62%	29	1.43%	24	1.18%	1,892	97.26%	1,979	97.94%	1,977	97.10%	55	2.70%	54	2.68%	59	2.90%
合計	1,771,865	275.52%	155.5%	1,742,821	274.630	155.58%	1,744,795	276.601	2,794	1.01%	2,742	1.00%	2,465	0.88%	280,573	94.57%	259,914	94.63%	263,493	94.58%	14,948	5.43%	14,736	5.37%	15,108	5.42%

## 2 短期被保険者証の交付状況

市町名	H31.2更新		H31.8更新		R2.2更新		R2.8更新		R3.2更新		R3.8更新	
	6ヵ月証	3ヵ月証	6ヵ月証	3ヵ月証	6ヵ月証	3ヵ月証	6ヵ月証	3ヵ月証	6ヵ月証	3ヵ月証	6ヵ月証	3ヵ月証
津市	72	0	103	0	71	0	112	0	65	0	106	0
四日市市	96	0	114	0	70	0	134	0	93	0	137	0
伊勢市	30	0	33	0	28	0	35	0	28	0	36	0
松阪市	34	0	46	0	35	0	49	0	37	0	68	0
桑名市	45	0	93	0	55	0	103	0	57	0	69	0
鈴鹿市	14	50	38	38	5	36	64	17	39	13	71	19
名張市	8	0	10	0	4	0	10	0	4	0	6	0
尾鷲市	9	0	11	0	10	0	19	0	17	0	22	0
亀山市	9	14	8	21	8	12	12	11	8	10	15	7
鳥羽市	2	4	4	3	1	4	1	3	0	2	1	2
熊野市	10	0	15	0	7	0	14	0	10	0	16	0
いなべ市	7	0	11	0	6	0	7	0	2	0	6	0
志摩市	13	0	21	0	14	0	26	0	15	0	27	0
伊賀市	10	0	22	0	13	0	16	0	8	0	1	0
木曾岬町	0	0	0	0	0	0	0	0	0	0	0	0
東員町	3	0	4	0	2	0	4	0	2	0	2	0
菰野町	6	0	9	0	7	0	8	0	6	0	12	0
朝日町	0	2	2	0	1	0	1	0	1	0	0	0
川越町	2	0	1	1	0	1	1	1	1	0	2	0
多気町	0	2	0	1	0	1	0	2	0	2	0	2
明和町	2	0	10	0	5	0	5	0	4	0	7	0
大台町	3	0	2	0	0	0	2	0	2	0	4	0
玉城町	2	0	3	0	1	0	4	0	1	0	2	0
度会町	0	0	0	0	0	0	1	0	0	0	0	0
大紀町	0	0	1	0	1	0	1	0	0	1	1	1
南伊勢町	1	0	11	0	6	0	10	0	5	0	8	0
紀北町	12	6	0	21	0	10	0	16	0	12	0	11
御浜町	4	0	5	0	5	0	4	0	3	0	3	0
紀宝町	2	1	2	1	0	2	1	2	0	2	0	2
合計	396	79	579	86	355	66	644	52	408	42	622	44

3 保険料の収納及び収納率

(単位：円)

	現年度繰上特別徴収(普通徴収)									滞納繰越分(過年度賦課分)								
	調定額			収納額			収納率			調定額			収納額			収納率		
	R元	R2	R3	R元	R2	R3	R元	R2	R3	R元	R2	R3	R元	R2	R3	R元	R2	R3
津市	2,989,558,511	3,148,571,834	3,138,023,736	2,975,814,137	3,136,059,814	3,126,839,901	99.54%	99.80%	99.64%	25,753,395	25,408,905	24,146,416	11,248,410	11,098,822	9,809,477	43.67%	43.68%	40.62%
四日市市	3,199,301,209	3,383,888,367	3,396,688,912	3,179,674,286	3,361,544,118	3,381,476,107	99.38%	99.51%	99.55%	49,373,815	52,953,858	51,850,137	13,876,781	14,861,473	14,670,635	28.10%	28.25%	28.28%
伊勢市	1,317,868,033	1,366,863,367	1,357,554,939	1,312,953,542	1,363,604,049	1,353,200,090	99.58%	99.68%	99.67%	8,021,435	8,422,028	7,592,508	3,267,279	4,108,005	2,977,942	40.58%	48.75%	39.22%
松阪市	1,423,793,410	1,504,444,350	1,510,412,900	1,417,882,864	1,498,661,247	1,502,467,780	99.58%	99.48%	99.47%	12,596,564	11,924,174	13,202,357	5,537,038	4,823,343	4,825,133	43.95%	40.45%	35.54%
桑名市	1,531,303,901	1,605,450,889	1,626,469,838	1,518,496,027	1,597,823,542	1,620,013,866	99.16%	99.52%	99.60%	17,523,020	21,083,866	17,292,710	7,469,140	9,272,988	6,513,712	42.62%	43.98%	37.66%
鈴鹿市	1,893,017,555	2,028,534,989	2,068,754,411	1,881,265,567	2,018,815,831	2,050,033,877	99.37%	99.52%	99.57%	18,520,823	16,022,359	17,161,951	13,311,742	7,711,648	8,666,261	71.87%	48.13%	50.49%
名張市	781,802,265	834,348,253	860,924,692	778,899,873	832,556,891	858,365,477	99.62%	99.78%	99.70%	4,591,090	4,536,110	3,049,152	2,444,034	3,056,267	1,705,613	53.23%	67.37%	55.93%
尾鷲市	205,033,466	213,942,016	217,331,544	203,083,706	212,002,383	215,422,207	99.04%	99.13%	99.12%	3,904,272	4,149,085	3,755,251	1,427,188	2,109,519	1,464,374	36.55%	50.84%	39.99%
亀山市	441,616,865	463,416,836	480,915,096	439,332,991	461,461,806	478,470,244	99.48%	99.57%	99.49%	4,304,050	3,771,722	3,714,218	1,712,064	1,117,097	1,520,847	39.77%	29.61%	40.94%
鳥羽市	176,957,836	182,542,054	187,224,006	176,093,116	181,734,186	186,456,171	99.51%	99.55%	99.58%	1,666,454	1,901,473	1,454,992	580,032	723,588	694,236	34.80%	38.05%	47.71%
熊野市	170,942,195	186,559,108	184,209,948	169,712,322	185,408,643	183,104,161	99.28%	99.48%	99.39%	1,204,658	1,550,889	1,540,286	743,097	700,067	238,007	61.68%	45.14%	15.46%
いなべ市	410,638,442	435,454,672	439,691,815	409,751,550	434,351,795	438,508,889	99.78%	99.74%	99.73%	2,786,315	1,801,204	1,587,010	1,420,293	1,063,458	1,246,853	50.97%	59.04%	78.58%
志摩市	451,666,706	479,433,452	493,395,578	449,038,365	477,092,449	492,100,914	99.41%	99.51%	99.73%	7,238,538	7,186,516	6,107,892	2,483,689	3,141,803	2,704,906	34.31%	43.71%	44.28%
伊賀市	851,739,789	902,737,571	898,763,023	847,927,382	899,384,045	893,553,037	99.55%	99.82%	99.42%	5,738,471	5,610,933	5,494,107	2,896,034	3,123,072	1,781,096	50.46%	55.66%	32.41%
木曾町	58,080,175	62,163,928	63,355,137	57,944,114	62,040,573	63,115,336	99.76%	99.81%	99.62%	74,953	136,061	113,355	74,953	138,061	107,782	100.00%	100.00%	95.08%
東員町	263,816,428	285,511,475	293,766,046	263,010,412	284,875,719	293,005,604	99.69%	99.77%	99.74%	732,062	858,823	780,456	679,455	688,787	415,384	92.81%	79.98%	53.22%
菟野町	412,821,360	435,266,851	438,260,931	410,237,930	433,075,459	436,428,496	99.37%	99.49%	99.58%	4,264,331	5,108,832	4,901,801	1,163,225	2,242,576	2,849,049	27.27%	43.89%	54.04%
朝日町	105,270,748	103,866,903	103,663,915	105,104,288	103,837,420	103,542,809	99.84%	99.97%	99.88%	274,092	262,496	38,076	187,174	149,985	29,483	60.99%	55.99%	77.43%
川越町	125,022,032	133,743,807	135,791,856	124,979,418	133,527,990	135,691,266	99.96%	99.83%	99.92%	236,453	143,369	221,187	135,198	137,999	151,989	57.17%	86.25%	68.71%
多気町	119,506,557	126,619,713	124,481,437	119,389,333	126,046,826	124,347,477	99.90%	99.94%	99.89%	620,525	407,925	762,992	326,960	218,020	223,614	52.69%	53.44%	29.30%
明和町	191,545,030	203,269,272	202,818,177	190,914,230	202,748,989	202,148,866	99.67%	99.74%	99.67%	1,042,377	1,167,730	948,817	399,263	611,100	360,798	38.30%	52.33%	38.02%
大台町	93,620,319	97,120,862	99,892,945	93,465,598	99,955,332	99,523,251	99.85%	99.82%	99.64%	163,490	199,279	292,943	85,854	71,866	53,703	52.39%	36.06%	18.33%
玉城町	125,950,082	130,181,226	133,088,552	125,461,194	129,936,488	132,789,718	99.61%	99.81%	99.77%	282,261	750,249	553,047	20,900	316,074	90,924	7.40%	42.12%	16.44%
度会町	66,360,931	69,751,671	69,129,930	66,152,628	69,738,969	69,117,603	99.68%	99.98%	99.98%	143,000	275,803	12,702	75,500	275,803	12,702	52.79%	100.00%	100.00%
大紀町	89,493,200	93,494,243	94,752,667	89,137,024	93,173,433	94,724,906	99.60%	99.65%	99.97%	478,864	495,796	642,703	339,244	170,644	185,041	70.84%	34.41%	28.78%
南伊勢町	161,555,690	166,346,038	161,302,228	160,796,719	163,905,139	160,415,680	99.53%	99.73%	99.45%	2,125,823	1,579,722	1,148,531	274,081	693,089	722,751	12.89%	44.00%	62.92%
紀北町	157,533,946	164,935,237	168,629,659	155,794,114	163,574,197	167,514,991	99.89%	99.17%	99.33%	3,378,046	3,691,993	3,373,867	1,271,175	1,610,671	1,495,918	37.63%	43.62%	44.34%
御浜町	77,701,755	83,818,140	90,923,043	77,377,908	83,567,774	90,419,946	99.58%	99.70%	99.44%	871,595	710,711	770,900	338,130	153,790	216,940	41.08%	21.63%	28.14%
紀宝町	98,588,897	103,085,784	104,869,425	97,808,957	102,278,994	103,684,729	99.00%	99.21%	98.87%	2,307,631	2,425,981	2,547,070	861,590	685,701	484,488	37.33%	28.26%	19.02%
合計	17,992,107,333	18,995,073,908	19,135,094,506	17,896,721,605	18,914,783,701	19,056,483,459	99.48%	99.57%	99.58%	180,218,403	184,557,192	175,058,835	74,649,323	75,168,316	66,019,658	41.42%	40.73%	37.71%

※①収納率は少数点以下第3位未満を切捨て。

②調定額、収納額、収納率は各年度とも翌年5月末の時点で集計。

4 保険料の不納欠損(事由・市町別) 令和3年度分

事由 市町	無財産(15条の7-1-1)			生活困難(15条の7-1-2)			所在不明(15条の7-1-3)			執行停止後消滅(15条の7-4)			即時消滅(15条の7-5)			時効消滅(後述法第160条)			計								
	件数	欠損額 (円)	割合	件数	欠損額 (円)	割合	件数	欠損額 (円)	割合	件数	欠損額 (円)	割合	件数	欠損額 (円)	割合	件数	欠損額 (円)	割合	件数	欠損額 (円)	割合	件数	欠損額 (円)	割合			
津市	74	282,853	14.5%	62	246,969	12.6%	20	140,995	7.2%	0	0	0.0%	24	415,235	21.2%	160	871,281	44.5%	409	2,662,403	100.0%	86	2,662,403	100.0%			
四日市市	40	874,445	34.6%	248	1,497,738	59.2%	33	157,760	6.2%	0	0	0.0%	0	0	0.0%	0	0	0.0%	372	2,291,296	100.0%	35	2,291,296	100.0%			
伊勢市	0	0	0.0%	0	0	0.0%	0	0	0.0%	0	0	0.0%	0	0	0.0%	203	1,196,989	100.0%	154	929,467	100.0%	25	929,467	100.0%			
松阪市	62	252,662	18.2%	24	212,605	15.3%	102	500,358	36.1%	0	0	0.0%	0	0	0.0%	28	421,725	30.4%	215	1,681,577	100.0%	35	1,681,577	100.0%			
桑名市	0	0	0.0%	0	0	0.0%	0	0	0.0%	30	247,064	24.5%	0	0	0.0%	128	760,314	75.5%	170	2,133,469	100.0%	36	2,133,469	100.0%			
鈴鹿市	0	0	0.0%	0	0	0.0%	0	0	0.0%	0	0	0.0%	0	0	0.0%	194	1,919,194	100.0%	118	795,773	100.0%	33	795,773	100.0%			
名張市	0	0	0.0%	0	0	0.0%	0	0	0.0%	0	0	0.0%	0	0	0.0%	38	147,654	100.0%	46	222,053	100.0%	14	222,053	100.0%			
尾鷲市	0	0	0.0%	0	0	0.0%	0	0	0.0%	0	0	0.0%	38	951,913	92.7%	27	675,054	7.3%	54	129,199	100.0%	5	129,199	100.0%			
亀山市	6	57,517	8.1%	43	308,484	43.4%	73	344,120	48.5%	0	0	0.0%	0	0	0.0%	0	0	0.0%	117	895,637	100.0%	23	895,637	100.0%			
鳥羽市	0	0	0.0%	0	0	0.0%	0	0	0.0%	1	10,020	5.2%	0	0	0.0%	15	181,829	94.8%	28	428,793	100.0%	2	428,793	100.0%			
熊野市	0	0	0.0%	0	0	0.0%	0	0	0.0%	0	0	0.0%	0	0	0.0%	85	372,375	100.0%	80	260,801	100.0%	13	260,801	100.0%			
いなべ市	0	0	0.0%	0	0	0.0%	0	0	0.0%	0	0	0.0%	0	0	0.0%	6	53,232	100.0%	29	249,898	100.0%	6	249,898	100.0%			
志摩市	0	0	0.0%	0	0	0.0%	0	0	0.0%	0	0	0.0%	0	0	0.0%	42	116,337	100.0%	17	254,424	100.0%	7	254,424	100.0%			
伊賀市	0	0	0.0%	0	0	0.0%	0	0	0.0%	0	0	0.0%	0	0	0.0%	77	367,702	100.0%	75	294,990	100.0%	17	294,990	100.0%			
木曽岬町	0	0	0.0%	0	0	0.0%	0	0	0.0%	0	0	0.0%	0	0	0.0%	0	0	0.0%	0	0	0.0%	0	0	0.0%			
東員町	0	0	0.0%	0	0	0.0%	0	0	0.0%	0	0	0.0%	0	0	0.0%	0	0	0.0%	1	14,321	100.0%	2	27,136	100.0%			
菟野町	0	0	0.0%	0	0	0.0%	0	0	0.0%	72	175,264	83.4%	0	0	0.0%	9	34,800	16.6%	46	176,047	100.0%	9	176,047	100.0%			
朝日町	0	0	0.0%	0	0	0.0%	0	0	0.0%	0	0	0.0%	0	0	0.0%	0	0	0.0%	11	106,918	100.0%	3	106,918	100.0%			
川越町	0	0	0.0%	0	0	0.0%	0	0	0.0%	0	0	0.0%	0	0	0.0%	7	4,770	100.0%	0	0	0.0%	0	0	0.0%			
多気町	0	0	0.0%	0	0	0.0%	0	0	0.0%	0	0	0.0%	0	0	0.0%	0	0	0.0%	0	0	0.0%	0	0	0.0%			
明和町	0	0	0.0%	0	0	0.0%	0	0	0.0%	0	0	0.0%	0	0	0.0%	7	22,885	100.0%	20	128,096	100.0%	7	128,096	100.0%			
大台町	0	0	0.0%	0	0	0.0%	0	0	0.0%	0	0	0.0%	0	0	0.0%	52	115,729	100.0%	0	0	0.0%	0	0	0.0%			
玉城町	21	216,151	86.6%	12	33,583	13.4%	0	0	0.0%	0	0	0.0%	0	0	0.0%	0	0	0.0%	24	125,866	100.0%	4	125,866	100.0%			
度会町	0	0	0.0%	0	0	0.0%	0	0	0.0%	0	0	0.0%	0	0	0.0%	0	0	0.0%	0	0	0.0%	0	0	0.0%			
大紀町	0	0	0.0%	0	0	0.0%	0	0	0.0%	0	0	0.0%	0	0	0.0%	0	0	0.0%	2	3,111	100.0%	1	3,111	100.0%			
南伊勢町	0	0	0.0%	0	0	0.0%	0	0	0.0%	0	0	0.0%	0	0	0.0%	39	143,838	100.0%	24	177,001	100.0%	7	177,001	100.0%			
紀北町	0	0	0.0%	0	0	0.0%	0	0	0.0%	0	0	0.0%	0	0	0.0%	35	296,083	100.0%	10	48,441	100.0%	4	48,441	100.0%			
御浜町	0	0	0.0%	0	0	0.0%	0	0	0.0%	0	0	0.0%	0	0	0.0%	21	234,901	100.0%	20	37,387	100.0%	5	37,387	100.0%			
紀宝町	0	0	0.0%	0	0	0.0%	0	0	0.0%	0	0	0.0%	0	0	0.0%	0	0	0.0%	0	0	0.0%	0	0	0.0%			
広域合計	203	1,683,628	11.8%	389	2,299,379	16.1%	228	1,143,233	8.0%	103	432,348	3.0%	62	1,367,148	9.6%	5	1,367,148	9.6%	1,174	7,351,013	51.5%	2,159	14,276,749	100.0%	378	14,276,749	100.0%

※被保険者数について：市町別不納欠損対象者の実数。極数年度に欠損率のある被保険者を各年度毎に集計する「P5 (6)保険料の不納欠損(事由・年度別) 令和3年度分(表8)」の被保険者数とは一致しない。

## 5 療養の給付、療養費等支給の状況（令和3年度）

	療養給付費 (現物給付)	療養費(現金支給)						高額療養費(現金支給)		高額介護合算療養費 (現金支給)		葬祭費(現金支給)	
		療養費(柔整除く)		療養費(柔整分)		計		件数	支給額(円)	件数	支給額(円)	件数	支給額(円)
		件数	支給額(円)	件数	支給額(円)	件数	支給額(円)						
津市	33,742,200,550	5,974	124,399,516	7,080	49,851,494	13,054	174,251,010	39,299	291,530,868	3,516	38,207,682	2,655	132,750,000
四日市市	30,639,588,708	6,562	143,313,137	12,874	109,270,528	19,436	252,583,665	36,587	286,022,672	1,975	24,621,857	2,355	117,750,000
伊勢市	15,736,309,869	2,376	45,562,615	5,502	54,773,440	7,878	100,336,055	19,186	139,383,814	1,626	18,717,919	1,252	62,600,000
松阪市	19,593,803,922	2,701	57,481,422	5,755	38,561,983	8,456	96,043,405	25,188	161,184,281	2,384	26,366,084	1,608	80,400,000
桑名市	14,984,907,787	2,893	66,685,424	6,976	55,648,790	9,869	122,334,214	17,973	141,492,139	1,150	15,937,243	1,136	56,800,000
鈴鹿市	19,087,875,540	3,505	76,806,825	5,722	46,937,553	9,227	123,744,378	20,326	146,647,484	1,488	18,131,400	1,464	73,200,000
名張市	8,271,006,637	1,155	23,320,327	5,351	36,494,160	6,506	59,814,487	9,080	60,645,482	821	8,944,865	630	31,500,000
尾鷲市	3,337,315,614	416	5,622,359	1,850	17,344,889	2,266	22,967,248	4,523	23,950,384	335	3,721,339	220	11,000,000
亀山市	4,842,549,276	613	13,101,800	1,413	11,966,282	2,026	25,068,082	5,567	43,307,788	516	5,500,598	403	20,150,000
鳥羽市	2,661,801,409	288	6,637,357	1,484	15,486,843	1,772	22,124,200	3,148	25,256,497	340	3,098,671	214	10,700,000
熊野市	3,094,113,105	558	8,617,682	1,729	13,732,560	2,287	22,350,242	3,968	25,394,404	417	3,985,550	256	12,800,000
いなべ市	5,340,963,445	1,217	23,907,578	2,539	20,887,215	3,756	44,794,793	5,005	44,048,235	360	5,812,289	437	21,850,000
志摩市	7,339,975,123	500	11,016,603	2,724	28,266,532	3,224	39,283,135	9,319	69,648,219	883	8,467,346	706	35,300,000
伊賀市	11,954,101,793	1,035	23,493,609	3,420	20,737,758	4,455	44,231,367	13,562	98,454,532	1,300	14,339,984	1,000	50,000,000
木曾岬町	699,004,081	186	1,957,837	459	4,006,702	645	5,964,539	754	5,987,607	43	236,450	46	2,300,000
東員町	2,596,277,599	385	9,429,752	1,217	9,038,302	1,602	18,468,054	2,671	23,836,036	149	2,091,886	205	10,250,000
菰野町	4,284,888,306	716	16,916,710	1,151	8,164,370	1,867	25,081,080	4,326	38,116,979	264	3,241,587	334	16,700,000
朝日町	871,365,351	307	7,201,156	492	3,180,863	799	10,382,019	1,076	8,585,483	68	1,598,187	48	2,400,000
川越町	1,242,869,872	304	8,039,665	682	4,806,072	986	12,845,737	1,620	14,068,123	67	1,084,861	82	4,100,000
多気町	1,940,523,044	153	3,532,645	500	1,975,892	653	5,508,537	2,337	15,746,656	215	2,402,048	204	10,200,000
明和町	2,481,821,331	301	5,639,475	1,304	8,991,924	1,605	14,631,399	3,036	20,911,858	264	3,010,063	215	10,750,000
大台町	1,734,947,026	185	3,911,276	478	2,540,922	663	6,452,198	2,187	14,165,564	196	1,934,717	158	7,900,000
玉城町	1,568,059,699	160	3,844,732	556	3,768,152	716	7,612,884	1,751	13,977,552	113	1,675,384	143	7,150,000
度会町	1,025,318,233	124	3,102,970	356	2,375,384	480	5,478,354	1,203	9,892,957	72	758,792	88	4,400,000
大紀町	1,917,350,855	177	3,877,611	480	3,254,157	657	7,131,768	2,338	16,545,888	180	1,606,035	145	7,250,000
南伊勢町	2,783,610,978	476	11,560,774	871	6,682,830	1,347	18,243,604	4,106	30,318,352	319	3,074,337	244	12,200,000
紀北町	3,262,073,721	823	9,404,777	841	5,382,559	1,664	14,787,336	4,302	22,878,156	299	4,362,812	281	14,050,000
御浜町	1,322,800,939	412	6,903,572	745	4,551,523	1,157	11,455,095	1,646	11,262,414	152	1,401,446	114	5,700,000
紀宝町	1,522,429,355	366	7,245,019	701	5,571,737	1,067	12,816,756	1,945	13,450,418	170	1,405,060	139	6,950,000
合計	209,879,853,167	34,868	732,534,225	75,252	594,251,416	110,120	1,326,785,641	248,029	1,816,710,842	19,682	225,736,492	16,782	839,100,000

※療養給付費（現物給付）は高額療養費現物給付を含む。

※療養給付費・療養費（柔整分）は2月診療分（4月支払）までの合計。

※その他は3月支払までの合計。

※口座振込不能等による戻入、過年度分支払及び公費負担等により、決算額とは一致しない。

## 6 後期高齢者健康診査の受診状況

(単位:人)

市町名	受診券発送件数			受診件数			受診率		
	R元年度	R2年度	R3年度	R元年度	R2年度	R3年度	R元年度	R2年度	R3年度
津市	39,994	40,444	40,910	14,210	13,857	13,112	35.53%	34.26%	32.05%
四日市市	38,774	39,442	39,671	21,850	19,363	20,710	56.35%	49.09%	52.20%
伊勢市	20,821	20,832	20,573	10,437	10,373	10,263	50.13%	49.79%	49.89%
松阪市	23,608	23,713	23,533	9,374	9,270	9,066	39.71%	39.09%	38.52%
桑名市	18,293	18,718	18,875	6,448	6,761	6,871	35.25%	36.12%	36.40%
鈴鹿市	23,041	23,717	23,920	10,565	10,742	10,615	45.85%	45.29%	44.38%
名張市	10,839	11,238	11,358	3,928	3,965	4,481	36.24%	35.28%	39.45%
尾鷲市	4,262	4,239	4,181	1,315	1,379	1,406	30.85%	32.53%	33.63%
亀山市	6,488	6,596	6,631	2,061	1,869	2,042	31.77%	28.34%	30.79%
鳥羽市	3,392	3,353	3,274	1,720	1,753	1,767	50.71%	52.28%	53.97%
熊野市	3,955	3,925	3,819	1,780	1,785	1,692	45.01%	45.48%	44.30%
いなべ市	5,838	5,846	5,839	2,658	2,699	2,724	45.53%	46.17%	46.65%
志摩市	10,497	10,410	10,248	3,633	3,606	3,528	34.61%	34.64%	34.43%
伊賀市	15,659	15,549	15,343	5,993	5,979	5,865	38.27%	38.45%	38.23%
木曾岬町	906	949	977	358	304	376	39.51%	32.03%	38.49%
東員町	3,010	3,158	2,814	1,356	1,524	1,592	45.05%	48.26%	56.57%
菰野町	5,216	5,327	5,266	2,256	2,041	2,172	43.25%	38.31%	41.25%
朝日町	1,077	1,086	1,095	513	505	526	47.63%	46.50%	48.04%
川越町	1,415	1,415	1,418	665	600	620	47.00%	42.40%	43.72%
多気町	2,476	2,478	2,400	759	797	758	30.65%	32.16%	31.58%
明和町	3,333	3,347	3,356	1,146	1,070	1,073	34.38%	31.97%	31.97%
大台町	2,035	2,026	1,970	438	422	456	21.52%	20.83%	23.15%
玉城町	2,137	2,136	2,111	856	842	831	40.06%	39.42%	39.37%
度会町	1,344	1,350	1,336	564	530	582	41.96%	39.26%	43.56%
大紀町	2,144	2,129	2,068	653	681	637	30.46%	31.99%	30.80%
南伊勢町	3,937	3,931	3,792	819	864	791	20.80%	21.98%	20.86%
紀北町	3,665	3,669	3,445	1,355	1,324	1,336	36.97%	36.09%	38.78%
御浜町	1,659	1,649	1,565	564	550	544	34.00%	33.35%	34.76%
紀宝町	1,984	1,992	1,992	549	530	563	27.67%	26.61%	28.26%
合計	261,799	264,664	263,780	108,823	105,985	106,999	41.57%	40.05%	40.56%

## 7 後期高齢者歯科健康診査の受診状況

(単位:人)

市町名	受診票発送件数			受診件数			受診率		
	R元年度	R2年度	R3年度	R元年度	R2年度	R3年度	R元年度	R2年度	R3年度
津市	5,790	5,725	8,525	1,138	1,110	1,407	19.65%	19.39%	16.50%
四日市市	6,041	5,952	8,948	1,127	1,010	1,285	18.66%	16.97%	14.36%
伊勢市	2,898	2,702	3,985	722	583	744	24.91%	21.58%	18.67%
松阪市	3,303	3,229	4,865	616	581	767	18.65%	17.99%	15.77%
桑名市	2,758	2,794	4,237	601	592	798	21.79%	21.19%	18.83%
鈴鹿市	3,658	3,685	5,644	765	682	964	20.91%	18.51%	17.08%
名張市	1,720	1,701	2,686	410	397	517	23.84%	23.34%	19.25%
尾鷲市	588	548	837	101	100	130	17.18%	18.25%	15.53%
亀山市	885	968	1,345	175	186	228	19.77%	19.21%	16.95%
鳥羽市	498	452	648	78	83	94	15.66%	18.36%	14.51%
熊野市	489	495	694	57	93	82	11.66%	18.79%	11.82%
いなべ市	851	801	1,327	217	180	297	25.50%	22.47%	22.38%
志摩市	1,378	1,289	1,957	287	247	317	20.83%	19.16%	16.20%
伊賀市	2,002	1,875	2,910	392	323	447	19.58%	17.23%	15.36%
木曽岬町	156	158	229	22	33	43	14.10%	20.89%	18.78%
東員町	515	556	834	138	133	197	26.80%	23.92%	23.62%
菰野町	777	841	1,224	164	152	185	21.11%	18.07%	15.11%
朝日町	170	167	250	45	46	63	26.47%	27.54%	25.20%
川越町	218	189	331	39	34	56	17.89%	17.99%	16.92%
多気町	324	297	454	39	42	61	12.04%	14.14%	13.44%
明和町	469	473	671	70	66	70	14.93%	13.95%	10.43%
大台町	271	244	360	43	57	64	15.87%	23.36%	17.78%
玉城町	275	294	402	48	45	70	17.45%	15.31%	17.41%
度会町	190	184	255	34	37	40	17.89%	20.11%	15.69%
大紀町	326	263	401	49	30	42	15.03%	11.41%	10.47%
南伊勢町	496	454	644	83	56	104	16.73%	12.33%	16.15%
紀北町	479	473	694	104	91	108	21.71%	19.24%	15.56%
御浜町	198	217	269	25	25	24	12.63%	11.52%	8.92%
紀宝町	244	243	366	28	18	32	11.48%	7.41%	8.74%
合計	37,967	37,269	55,992	7,617	7,032	9,236	20.06%	18.87%	16.50%