

三重県後期高齢者医療制度

保険事業の現況（三カ年の推移）



三重県後期高齢者医療広域連合

令和 4 年 8 月

目 次

1 資格

- (1) 被保険者数及び加入者数と脱退者数の現況…………… 1～2

2 保険料

- (1) 保険料軽減の現況…………… 2～3
- (2) 保険料(1人当たり)の現況…………… 4
- (3) 保険料の収納及び収納率の現況…………… 4

3 保険給付

- (1) 医療費等支払額の現況…………… 5

4 保健事業

- (1) 後期高齢者健康診査及び歯科健康診査の受診現況…………… 6
- (2) 無医地区における健康保持増進事業の現況…………… 6
- (3) 高齢者の保健事業と介護予防の一体的な実施事業の実施状況…………… 6

【市町別資料編】

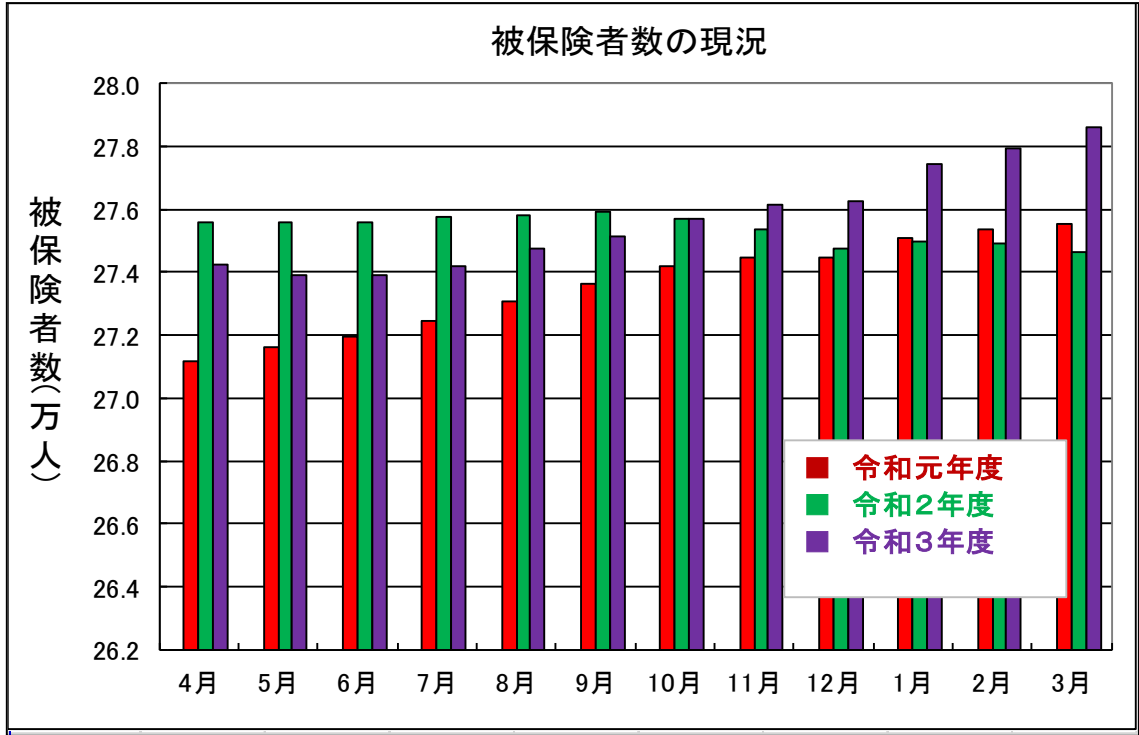
- 1 被保険者数の状況(65歳以上75歳未満の障害認定、一部負担金負担割合別) 7
- 2 保険料の収納及び収納率…………… 8
- 3 療養の給付、療養費等支給の状況…………… 9
- 4 後期高齢者健康診査の受診状況…………… 10
- 5 後期高齢者歯科健康診査の受診状況…………… 11

1 資格

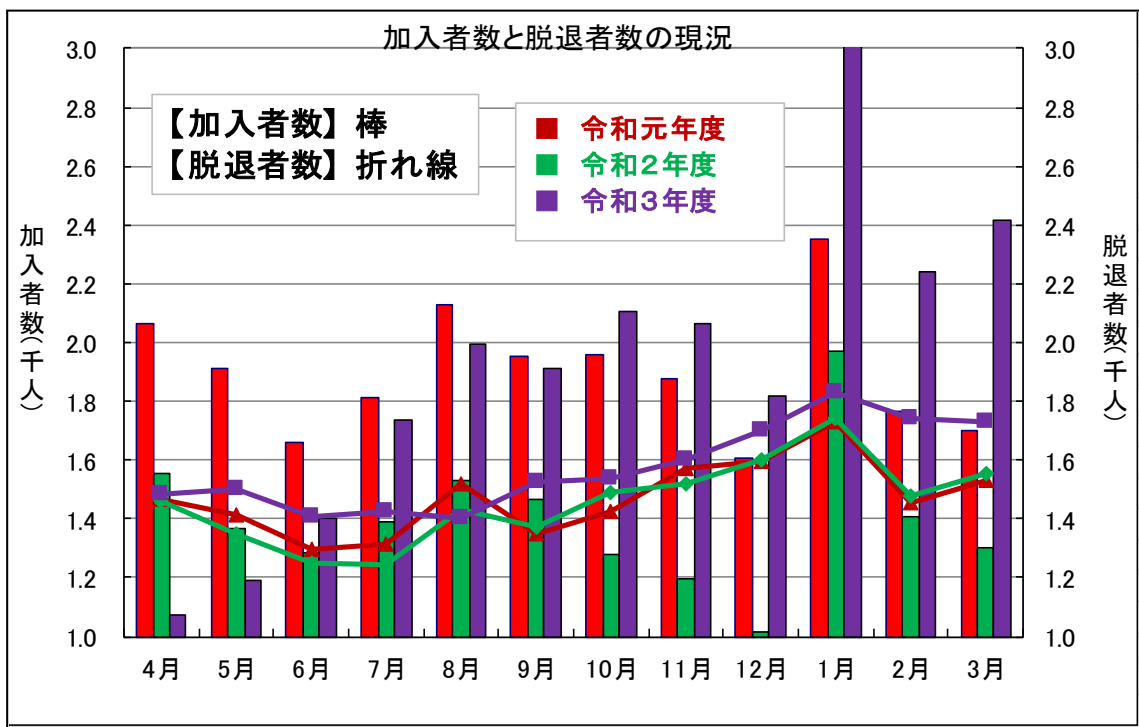
(1) 被保険者数及び加入者数と脱退者数の現況

被保険者数の増加率は、ベビーブーム前年の時期にあたり 0.1%と落ち着いている。
令和 4 年度からは団塊の世代加入による急増が見込まれる。(次頁、表 1 参照)

【図 1】



【図 2】



《表 1》

(単位:人)

被保険者数	4月	5月	6月	7月	8月	9月	10月	11月	12月	1月	2月	3月	年度平均	前年比較
R元	271,146	271,617	271,974	272,455	273,048	273,648	274,168	274,459	274,459	275,069	275,364	275,521	273,577	2.4%
R2	275,607	275,592	275,611	275,751	275,843	275,924	275,698	275,373	274,771	274,990	274,905	274,650	275,393	0.7%
R3	274,227	273,906	273,886	274,193	274,772	275,146	275,702	276,150	276,247	277,442	277,933	278,601	275,684	0.1%
加入者数	4月	5月	6月	7月	8月	9月	10月	11月	12月	1月	2月	3月	年度平均	前年比較
R元	2,064	1,910	1,663	1,813	2,128	1,954	1,961	1,875	1,610	2,352	1,767	1,703	1,900	-7.0%
R2	1,552	1,365	1,285	1,391	1,529	1,467	1,277	1,197	1,017	1,973	1,410	1,304	1,397	-26.5%
R3	1,071	1,192	1,401	1,735	1,996	1,914	2,104	2,065	1,818	3,042	2,240	2,415	1,916	37.1%
脱退者数	4月	5月	6月	7月	8月	9月	10月	11月	12月	1月	2月	3月	年度平均	前年比較
R元	1,469	1,413	1,294	1,314	1,522	1,347	1,426	1,570	1,596	1,733	1,457	1,530	1,473	-0.8%
R2	1,459	1,351	1,247	1,243	1,431	1,373	1,493	1,518	1,599	1,740	1,481	1,552	1,457	-1.0%
R3	1,484	1,499	1,407	1,424	1,401	1,528	1,539	1,599	1,702	1,833	1,740	1,731	1,574	8.0%

2 保険料

(1) 保険料軽減の現況

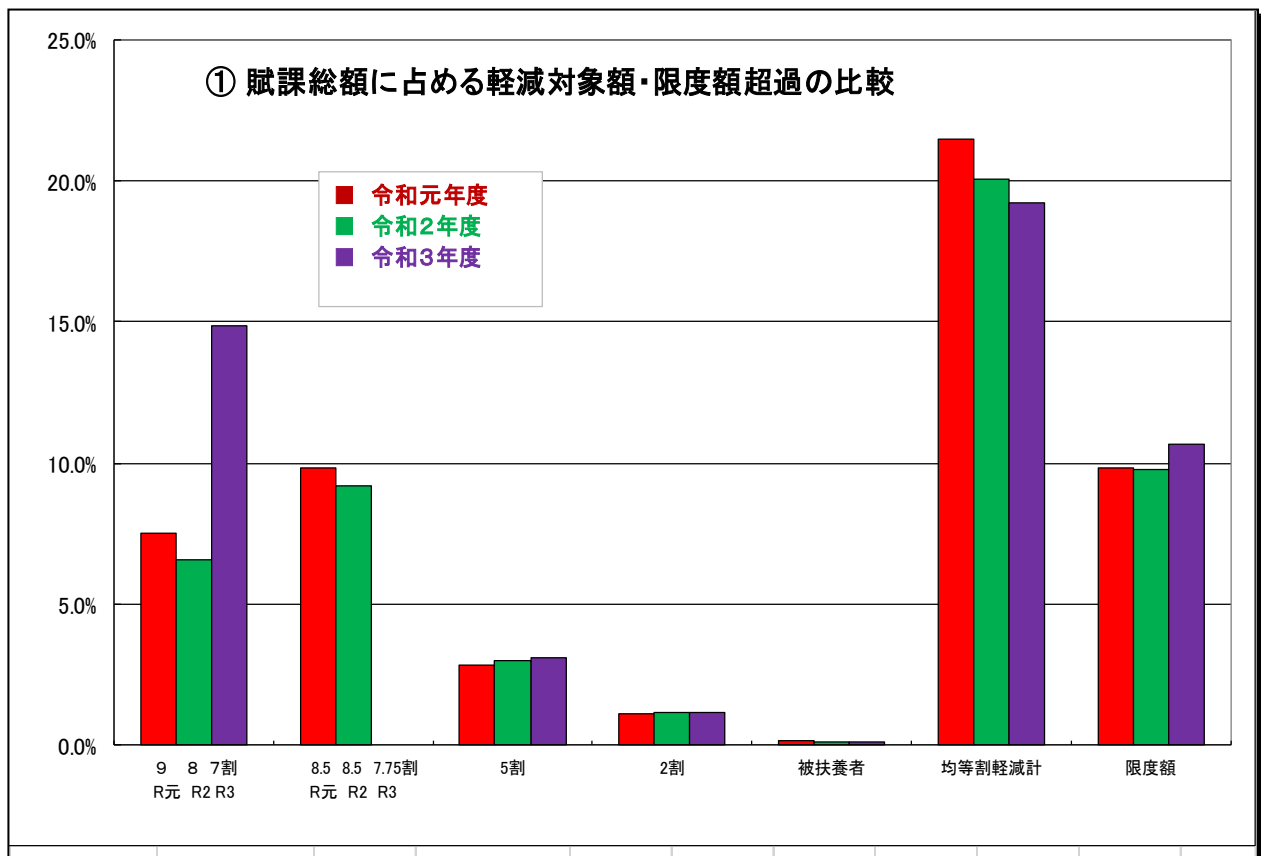
令和元年 10 月以降、国の財政支援が段階的に見直され、令和 3 年度には昨年 7.75 割軽減が本則の 7 割軽減となった。

① 賦課総額に占める軽減対象額・限度額超過の比較

軽減額全体は賦課総額の 2 割程度で減少を続ける。

令和 3 年度は、賦課総額の 14.8%を占める 7 割軽減及び被扶養者の比率が減少、5 割及び 2 割軽減の割合が増加している。(次頁、表 2 参照)

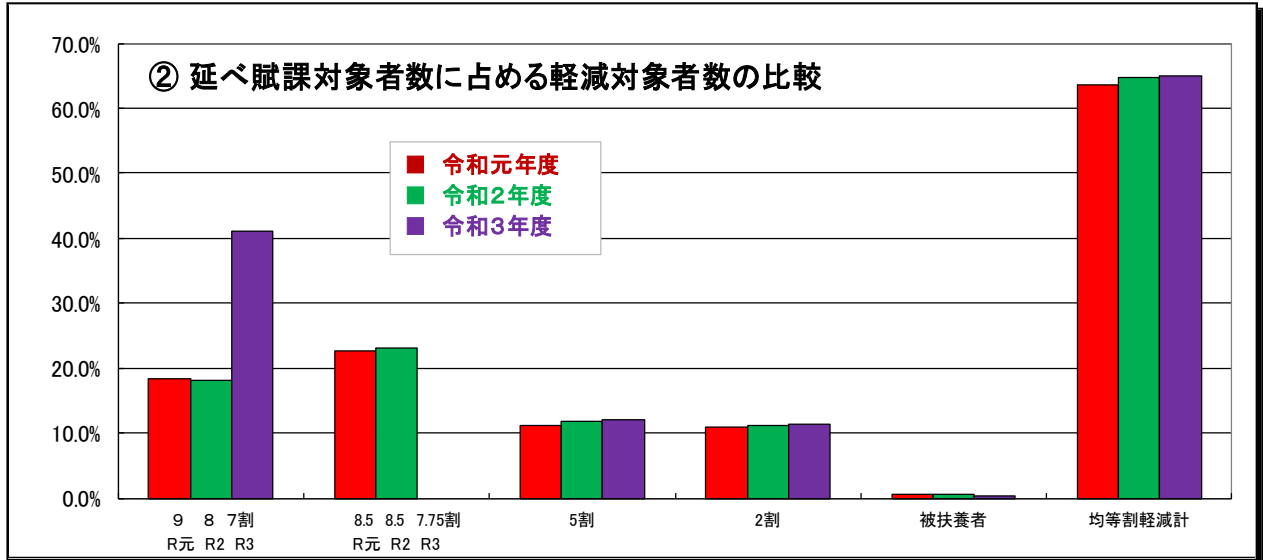
【図 3】



② 延べ賦課対象者数に占める軽減対象者数の比較

軽減対象者は被保険者数全体の65%を占める。令和3年度は、7割軽減対象者の増減は無、被扶養者軽減は微減、ほかの軽減は増加した。
軽減対象者全体は増加している。(表2参照)

【図 4】



《表 2》

※各年度とも翌年5月末現在

軽減種別	令和元年度		令和2年度		令和3年度		
	対象額(円)	割合	対象額(円)	割合	対象額(円)	割合	
	該当者数(人)		該当者数(人)		該当者数(人)		
均等割	9 8 7割 軽減	1,847,598,116	7.5%	1,646,516,963	6.5%	3,800,994,288	14.8%
	(R元 R2 R3)	53,753	18.4%	52,751	18.1%	121,776	41.1%
	8.5 8.5 7.75割 軽減	2,406,003,480	9.8%	2,312,964,567	9.2%	0	0.0%
	(R元 R2)	65,880	22.6%	66,931	23.0%	0	0.0%
	5割 軽減	699,443,514	2.9%	760,527,040	3.0%	790,825,945	3.1%
		32,558	11.2%	34,112	11.7%	35,471	12.0%
	2割 軽減	271,452,870	1.1%	291,752,370	1.2%	302,168,594	1.2%
		31,590	10.8%	32,715	11.2%	33,883	11.4%
	被用者保険 被扶養者 軽減	37,681,182	0.2%	32,037,915	0.1%	29,206,450	0.1%
		1,754	0.6%	1,437	0.5%	1,310	0.4%
軽減計	5,262,179,162	21.5%	5,043,798,855	20.1%	4,923,195,277	19.2%	
対象者計	185,535	63.6%	187,946	64.6%	192,440	65.0%	
限度額超過	2,408,471,351	9.8%	2,462,355,557	9.8%	2,736,666,493	10.7%	
	—	—	—	—	—	—	
総賦課額	24,495,813,399	100.0%	25,152,340,250	100.0%	25,610,707,405	100.0%	
延べ賦課対象者数	291,847	100.0%	290,876	100.0%	295,984	100.0%	

(2) 保険料(1人当たり)の現況

軽減後保険料(1人当たり)は増加を続け、軽減前保険料(1人当たり)は令和元年に微減したものの、令和2年度から増加している。(表3)

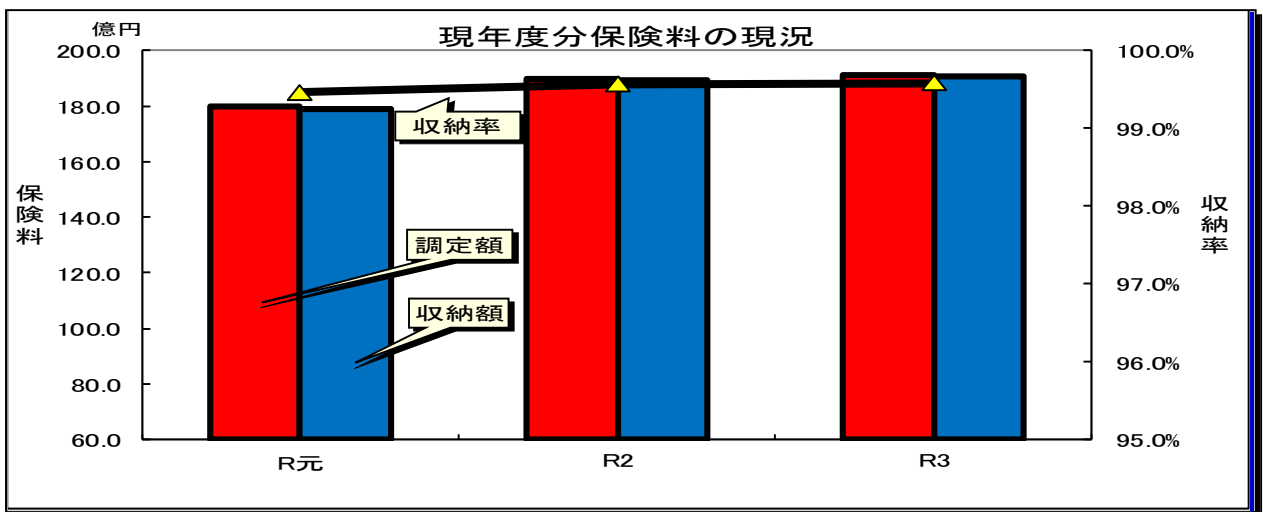
《表 3》

	令和元年度	令和2年度	令和3年度
軽減前(円)	83,934	86,471	86,527
軽減後(円)	65,903	69,131	69,894

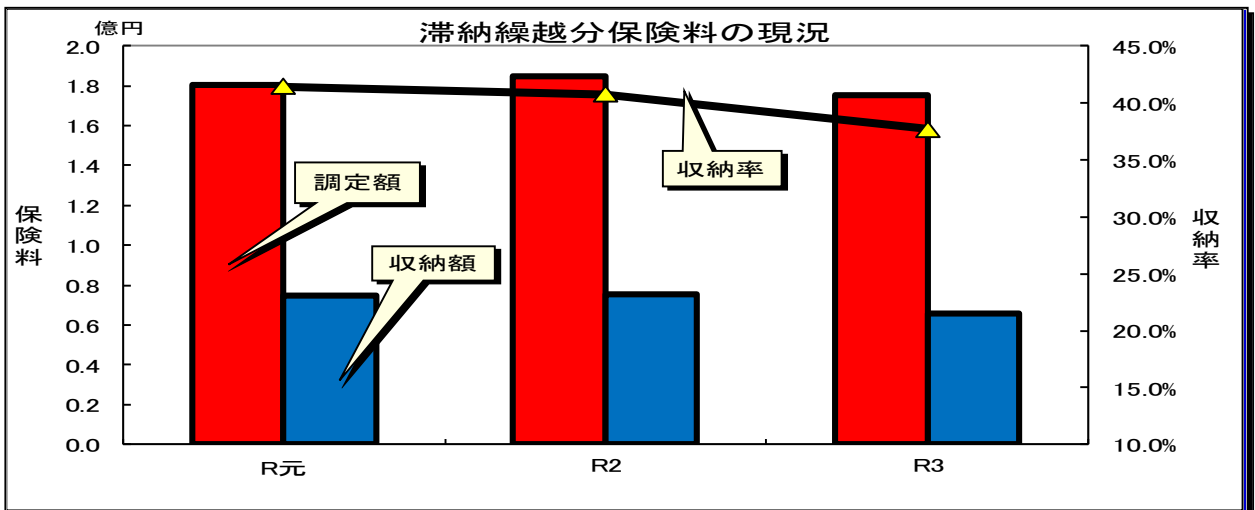
(3) 保険料の収納及び収納率の現況

令和3年度の現年度分収納率は99.58%と目標の99.4%を上回ったが、滞納繰越分の収納率が低下を続けている。(表4参照)

【図 5】



【図 6】



《表 4》

令和4年5月末現在

	調定額 (千円)			収納額 (千円)			収納率		
	R元	R2	R3	R元	R2	R3	R元	R2	R3
現年度分	17,992,107	18,995,074	19,135,095	17,896,722	18,914,784	19,056,483	99.46%	99.57%	99.58%
滞納繰越分	180,218	184,537	175,057	74,649	75,168	66,020	41.42%	40.73%	37.71%

3 保険給付

(1) 医療費等支払額の現況

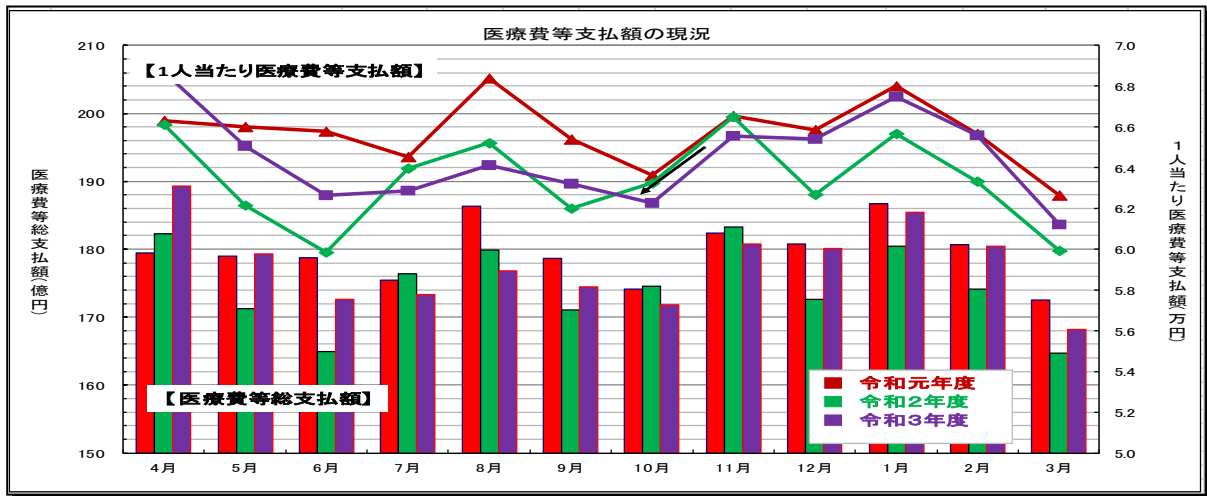
新型コロナウイルス感染症の影響により、落ち込んでいた医療費等総支払額は、1.8%増加、1人当たり医療費等支払額は1.8%増加した。高額療養費・療養費・高額介護合算療養費支払額は1.3%の減少となった。

(表5参照)

※医療機関等支払額①…自己負担分を除く診療費

※高額療養費・療養費・高額介護合算療養費支払額②…高額療養費(外来年間合算分を含む)・療養費(柔道整復、コルセット、鍼灸、あん摩・マッサージ等)・高額介護合算療養費の支払額の合計。

【図7】



《表5》

		4月	5月	6月	7月	8月	9月	10月	11月	12月	1月	2月	3月	年度平均	前年比較
R 元 年	医療機関等支払額(百万円)①	17,649	17,628	17,502	17,206	18,323	17,573	17,130	17,962	17,800	18,343	17,793	16,970	17,657	4.3%
	高額療養費・療養費・高額介護合算療養費支払額(百万円)②	290	267	368	344	310	286	280	281	275	323	274	282	298	4.4%
	医療費等総支払額(百万円) ③(=①+②)	17,939	17,896	17,870	17,550	18,633	17,859	17,410	18,243	18,075	18,666	18,067	17,252	17,955	4.3%
	1人当たり医療費等支払額(円) (③/被保険者数)	66,302	66,001	65,790	64,530	68,390	65,407	63,622	66,538	65,857	68,011	65,681	62,653	65,732	1.8%
R 2 年	医療機関等支払額(百万円)①	17,921	16,871	16,090	17,350	17,715	16,838	17,188	18,065	17,004	17,724	17,159	16,211	17,178	-2.7%
	高額療養費・療養費・高額介護合算療養費支払額(百万円)②	300	259	402	285	271	264	267	268	262	318	256	260	284	-4.7%
	医療費等総支払額(百万円) ③(=①+②)	18,221	17,130	16,492	17,635	17,986	17,102	17,456	18,333	17,266	18,042	17,415	16,470	17,462	-2.7%
	1人当たり医療費等支払額(円) (③/被保険者数)	66,133	62,153	59,842	63,984	65,227	62,001	63,263	66,497	62,700	65,664	63,331	59,913	63,392	-3.6%
R 3 年	医療機関等支払額(百万円)①	18,645	17,679	16,859	17,036	17,401	17,185	16,927	17,813	17,754	18,236	17,782	16,562	17,490	1.8%
	高額療養費・療養費・高額介護合算療養費支払額(百万円)②	280	253	401	295	284	256	256	261	253	305	260	263	281	-1.3%
	医療費等総支払額(百万円) ③(=①+②)	18,926	17,933	17,260	17,331	17,685	17,441	17,183	18,074	18,007	18,541	18,042	16,825	17,771	1.8%
	1人当たり医療費等支払額(円) (③/被保険者数)	68,690	65,066	62,631	62,881	64,135	63,229	62,275	65,558	65,393	67,479	65,610	61,203	64,512	1.8%

4 保健事業

(1) 後期高齢者健康診査及び歯科健康診査の受診現況

令和2～3年度は、新型コロナウイルス感染症の影響を過年で受けたため、受診率が低下した。後期高齢者健康診査については、無料化を実施した令和3年度の受診率は微増となった。(表6参照)

《表 6》(健康診査)

※実施期間：7月1日～11月30日

年度	令和元年度	令和2年度	令和3年度
対象者数(人)	261,799	264,664	263,780
受診者数(人)	108,823	105,985	106,999
受診率	41.6%	40.0%	40.6%

《表 7》(歯科健康診査)

※実施期間：9月1日～12月20日

年度	令和元年度	令和2年度	令和3年度
対象者数(人)	37,967	37,269	55,992
受診者数(人)	7,617	7,032	9,236
受診率	20.1%	18.9%	16.5%

(2) 無医地区における健康保持増進事業の現況

新型コロナウイルス感染症流行後は、感染拡大防止のため、無医地区健康保持増進事業を行っていない。

② 津市(太郎生地区)

年度	令和元年度	令和2年度	令和3年度
場所	太郎生多目的集会所	実施なし	
実施回数	2回/年(8/28・1/17)		
参加者数	46名(1回目14名+2回目32名)		
内容	①音楽療法、健康相談 ②医師講話、健康相談 ※新型コロナウイルス感染症拡大防止のため3回目は中止	新型コロナウイルス感染症拡大防止のため実施しなかった。	

③ 紀宝町(浅里地区)

令和元年度より新型コロナウイルス感染症拡大予防のため実施しなかった。

(3) 高齢者の保健事業と介護予防の一体的な実施事業の実施状況

令和2年度より事業が開始された。令和3年度までに県内5市町で実施済み。令和6年度までに全市町で実施できるよう引き続き、保健師を含む広域連合の職員が訪問・電話等により支援を行う。

年度		令和2年度	令和3年度	
一体的な実施事業 実施市町		3	5	
内訳	ハイリスクアプローチ	低栄養防止・生活習慣病等の重症化予防	3	5
		健康状態不明者への取組	1	2
	ポピュレーションアプローチ	健康教育・相談等	3	5

【市町別資料編】

1 被保険者数の状況（65歳以上75歳未満の障害認定、一部負担金負担割合別）

※各年度3月末現在（市町人口のみ、各年度の翌年度4月1日現在）

※市町人口は三重県の推計値（国勢調査の確定値に市町の人口動態を加減）を使用。

	被保険者数（一部負担金負担割合別）																									
	1割						3割																			
	R1年度			R2年度			R3年度			R4年度			R5年度													
	市町人口	市町人口に対する割合	合計に対する割合	市町人口	市町人口に対する割合	合計に対する割合	市町人口	市町人口に対する割合	合計に対する割合	市町人口	市町人口に対する割合	合計に対する割合	市町人口	市町人口に対する割合	合計に対する割合											
津市	273,638	43.24	15.65%	273,674	42.948	15.64%	271,090	43.423	16.02%	15.53%	435	1.01%	430	1.00%	378	0.87%	40,455	94.15%	40,887	94.16%	2,547	5.91%	2,513	5.85%	2,536	5.84%
四日市市	310,019	40.712	13.1%	304,638	40.894	13.42%	303,046	41.764	13.78%	14.99%	267	0.66%	249	0.61%	212	0.51%	37,683	92.15%	38,569	92.85%	3,213	7.89%	3,211	7.85%	3,195	7.65%
伊勢市	122,894	21.279	7.72%	122,165	21.003	7.65%	120,802	21.213	7.56%	7.61%	225	1.06%	219	1.04%	220	1.04%	20,292	95.36%	20,261	95.51%	987	4.64%	886	4.22%	952	4.49%
松阪市	159,997	25.427	15.99%	158,507	25.213	15.91%	156,837	25.536	16.28%	9.17%	465	1.83%	473	1.88%	451	1.77%	24,330	95.69%	24,465	96.81%	1,097	4.31%	1,042	4.13%	1,071	4.19%
桑名市	139,976	18.789	13.52%	138,256	19.011	13.75%	136,865	19.290	14.09%	6.92%	166	0.68%	156	0.62%	126	0.65%	17,294	92.04%	17,748	92.01%	1,495	7.96%	1,496	7.87%	1,542	7.99%
鈴鹿市	195,328	24.566	12.59%	194,820	24.814	12.74%	193,314	25.574	13.23%	9.18%	297	1.21%	276	1.11%	244	0.95%	22,805	92.76%	23,068	92.96%	2,789	93.02%	1,781	7.24%	1,746	7.04%
名張市	76,074	11.531	15.16%	75,956	11.695	15.40%	75,141	12.195	16.23%	4.38%	94	0.82%	91	0.78%	77	0.63%	11,049	95.82%	11,188	95.66%	1,162	9.533%	482	4.18%	507	4.34%
尾鷲市	16,214	4.394	27.10%	16,058	4.329	26.96%	15,603	4.347	27.86%	1.58%	50	1.14%	46	1.06%	34	0.78%	4,274	92.77%	4,235	92.42%	120	2.73%	114	2.63%	112	2.58%
亀山市	49,904	6.645	13.32%	49,934	6.659	13.36%	49,724	6.788	13.65%	2.44%	32	0.48%	35	0.53%	30	0.44%	6,272	94.39%	6,411	94.45%	373	5.61%	357	5.36%	377	5.55%
鳥羽市	17,617	3.719	21.11%	17,358	3.675	21.17%	16,933	3.676	21.71%	1.32%	51	1.37%	54	1.47%	54	1.47%	3,820	97.34%	3,889	97.66%	99	2.66%	86	2.34%	101	2.75%
熊野市	15,789	4.181	29.48%	15,722	4.111	26.15%	15,366	4.031	26.23%	1.45%	28	0.67%	34	0.83%	29	0.72%	4,091	97.85%	4,004	97.40%	90	2.15%	107	2.60%	95	2.36%
いなほ市	45,420	6.196	13.64%	44,827	6.210	13.85%	44,313	6.276	14.16%	2.25%	10	0.16%	9	0.14%	6	0.10%	5,934	95.77%	5,905	95.99%	282	4.23%	305	4.91%	296	4.72%
志摩市	46,161	10.696	23.17%	45,804	10.547	23.13%	44,400	10.628	23.94%	3.81%	154	1.44%	143	1.36%	137	1.29%	10,429	97.50%	10,280	97.47%	1,028	97.18%	267	2.50%	267	2.53%
伊賀市	86,306	15.801	18.31%	86,028	15.465	17.99%	86,463	15.591	18.03%	5.60%	223	1.41%	215	1.39%	187	1.20%	15,251	96.52%	14,917	96.32%	348	3.48%	568	3.67%	573	3.68%
大牟田町	6,111	951	15.56%	5,991	972	16.22%	5,870	1,019	17.36%	0.37%	1	0.11%	1	0.10%	2	0.20%	908	95.46%	937	96.40%	43	4.52%	35	3.60%	35	3.43%
東員町	25,664	3,267	12.73%	25,825	3,356	13.00%	25,699	3,534	13.75%	1.27%	19	0.68%	22	0.66%	17	0.48%	3,026	92.62%	3,126	93.15%	241	7.38%	230	6.85%	256	7.24%
菟野町	40,335	5,531	13.71%	40,628	5,565	13.70%	40,336	5,673	14.06%	2.04%	37	0.67%	37	0.66%	29	0.51%	5,122	92.61%	5,168	92.87%	5,248	92.51%	409	7.39%	397	7.13%
朝日町	11,033	1,117	10.12%	11,056	1,121	10.14%	11,108	1,151	10.36%	0.41%	2	0.18%	1	0.09%	1	0.09%	1,032	92.39%	1,040	92.77%	1,080	93.83%	85	7.61%	81	7.23%
川越町	14,987	1,479	9.87%	15,187	1,484	9.77%	15,388	1,539	10.00%	0.55%	2	0.14%	3	0.20%	4	0.26%	1,331	89.99%	1,316	88.68%	1,380	86.67%	148	10.01%	168	11.32%
多気町	14,244	2,608	18.31%	13,857	2,567	18.52%	13,672	2,529	18.50%	0.91%	10	0.38%	37	1.44%	41	1.62%	2,550	97.78%	2,515	97.97%	2,476	97.90%	58	2.22%	52	2.03%
明和町	22,519	3,541	15.72%	22,434	3,497	15.59%	22,250	3,568	16.04%	1.28%	31	0.88%	23	0.66%	19	0.53%	3,428	96.81%	3,391	96.97%	3,465	97.11%	113	3.19%	106	3.03%
大台町	8,786	2,225	25.32%	8,544	2,156	25.23%	8,298	2,089	25.17%	0.75%	2	0.09%	1	0.05%	1	0.05%	2,185	98.20%	2,112	97.96%	2,095	97.42%	40	1.80%	44	2.04%
玉城町	15,118	2,146	14.19%	15,001	2,138	14.25%	14,903	2,166	14.53%	0.78%	22	1.03%	22	1.03%	20	0.92%	2,053	95.67%	2,048	95.79%	2,090	96.03%	93	4.33%	90	4.21%
度会町	7,822	1,450	18.54%	7,757	1,421	18.32%	7,674	1,430	18.63%	0.51%	27	1.86%	25	1.76%	27	1.89%	1,412	97.38%	1,366	97.64%	1,398	97.76%	38	2.62%	35	2.46%
大紀町	7,811	2,556	30.16%	7,674	2,275	29.65%	7,424	2,233	30.08%	0.80%	15	0.94%	12	0.53%	10	0.45%	2,308	97.96%	2,225	97.60%	2,187	97.94%	48	2.04%	50	2.20%
南伊勢町	11,042	3,985	36.09%	11,057	3,861	35.89%	10,379	3,751	36.14%	1.35%	32	0.80%	35	0.91%	29	0.77%	3,906	98.02%	3,794	98.26%	3,666	98.27%	79	1.98%	67	1.74%
紀北町	14,556	3,923	26.95%	14,425	3,827	26.53%	13,934	3,770	27.06%	1.35%	60	1.53%	58	1.52%	52	1.38%	3,828	97.58%	3,749	97.96%	3,674	97.45%	95	2.42%	78	2.04%
御浜町	8,024	1,825	22.74%	7,998	1,783	22.29%	7,891	1,781	22.57%	0.64%	4	0.22%	5	0.28%	4	0.22%	1,785	97.81%	1,739	97.53%	1,718	96.46%	40	2.19%	44	2.47%
紀宝町	10,466	2,037	19.46%	10,240	2,033	19.85%	10,072	2,036	20.21%	0.73%	33	1.82%	29	1.43%	24	1.18%	1,982	97.30%	1,979	97.34%	1,977	97.10%	55	2.70%	54	2.66%
合計	1,771,855	275,521	15.55%	1,762,821	274,650	15.58%	1,744,795	278,601	15.97%	100.00%	2,794	1.01%	2,742	1.00%	2,465	0.88%	280,573	94.57%	259,914	94.63%	263,493	94.58%	14,948	5.43%	14,736	5.37%

2 保険料の収納及び収納率

(単位：円)

	現年度課徴分(特別徴収+普通徴収)									滞納繰越分(過年度賦課分)								
	調定額			収納額			収納率			調定額			収納額			収納率		
	R元	R2	R3	R元	R2	R3	R元	R2	R3	R元	R2	R3	R元	R2	R3	R元	R2	R3
津市	2,989,558,511	3,148,571,834	3,138,023,736	2,975,914,137	3,136,059,814	3,126,639,901	99.54%	99.00%	99.64%	25,753,395	25,408,805	24,146,416	11,249,410	11,098,822	9,809,477	43.67%	43.68%	40.62%
四日市市	3,199,301,209	3,393,888,367	3,396,688,312	3,179,674,286	3,367,544,118	3,381,476,107	99.38%	99.51%	99.55%	49,373,815	52,953,858	51,890,137	13,876,781	14,961,473	14,670,635	28.10%	28.25%	28.22%
伊勢市	1,317,868,033	1,366,863,367	1,357,554,899	1,312,355,542	1,362,804,049	1,353,200,090	99.58%	99.68%	99.67%	8,021,435	8,422,028	7,592,509	3,267,279	4,106,005	2,977,942	40.56%	48.75%	39.22%
松阪市	1,423,793,410	1,504,444,350	1,510,412,900	1,417,682,864	1,496,616,247	1,502,467,780	99.58%	99.48%	99.47%	12,596,564	11,924,174	13,202,357	5,537,038	4,823,343	4,825,133	43.95%	40.45%	36.54%
桑名市	1,531,303,901	1,605,450,889	1,626,489,838	1,518,496,027	1,597,823,542	1,620,013,886	99.16%	99.52%	99.60%	17,523,020	21,083,666	17,282,710	7,469,140	9,272,988	6,513,712	42.62%	43.98%	37.66%
鈴鹿市	1,893,017,555	2,028,534,989	2,058,754,411	1,881,265,567	2,018,815,831	2,050,033,877	99.37%	99.52%	99.57%	18,520,823	16,022,359	17,161,951	13,311,742	7,711,648	8,666,261	71.87%	48.13%	50.49%
名張市	781,802,265	834,348,253	860,924,692	778,899,873	832,556,891	858,265,477	99.62%	99.78%	99.70%	4,591,090	4,536,110	3,049,152	2,444,034	3,056,267	1,705,613	53.23%	67.37%	55.93%
尾鷲市	205,033,466	213,842,016	217,331,544	203,083,706	212,002,393	215,422,207	99.04%	99.13%	99.12%	3,904,272	4,149,085	3,755,251	1,427,188	2,109,519	1,464,374	36.55%	50.84%	38.99%
亀山市	441,616,865	463,416,836	480,915,096	439,332,991	461,461,606	478,470,244	99.48%	99.57%	99.49%	4,304,050	3,771,722	3,714,218	1,712,064	1,117,097	1,520,847	39.77%	29.61%	40.94%
鳥羽市	176,957,836	182,542,054	187,224,006	176,093,116	181,734,166	186,456,171	99.51%	99.55%	99.58%	1,666,454	1,901,473	1,454,992	580,032	723,588	694,236	34.80%	38.05%	47.71%
熊野市	170,942,195	186,359,108	184,209,648	169,712,322	185,408,643	183,104,161	99.28%	99.48%	99.39%	1,204,658	1,550,689	1,540,286	743,097	700,067	238,007	61.68%	45.14%	15.45%
いなべ市	410,638,442	435,454,672	439,691,815	409,751,550	434,351,795	438,508,889	99.78%	99.74%	99.73%	2,786,315	1,801,204	1,587,010	1,420,293	1,063,458	1,246,853	50.97%	59.04%	78.53%
志摩市	451,666,706	479,433,452	493,395,578	449,039,365	477,092,449	492,100,914	99.41%	99.51%	99.73%	7,238,538	7,186,516	6,107,692	2,483,689	3,141,803	2,704,906	34.31%	43.71%	44.20%
伊賀市	851,739,789	902,737,571	898,763,023	847,927,392	899,384,045	898,553,037	99.55%	99.62%	99.42%	5,738,471	5,610,933	5,494,107	2,890,034	3,123,072	1,781,096	50.46%	55.66%	32.41%
木曾岬町	58,080,175	62,153,928	63,355,137	57,944,114	62,940,573	63,115,336	99.76%	99.81%	99.62%	74,953	136,061	113,355	74,953	136,061	107,782	100.00%	100.00%	95.00%
東員町	263,816,428	285,511,475	293,766,046	263,010,412	284,875,719	293,005,604	99.69%	99.77%	99.74%	732,062	858,623	780,456	679,455	686,787	415,384	92.81%	79.98%	53.22%
菟野町	412,821,360	435,286,851	438,260,931	410,237,930	433,075,459	436,428,496	99.37%	99.49%	99.58%	4,264,331	5,108,832	4,901,601	1,163,225	2,242,576	2,649,049	27.27%	43.89%	54.04%
朝日町	105,270,748	103,866,903	103,663,915	105,104,298	103,837,420	103,542,809	99.84%	99.97%	99.88%	274,092	262,496	38,076	167,174	146,985	29,483	60.99%	55.99%	77.43%
川越町	125,022,032	133,743,807	135,791,856	124,979,418	133,527,990	135,691,266	99.96%	99.83%	99.92%	236,453	143,369	221,187	135,198	137,999	151,999	57.17%	96.25%	68.71%
多気町	119,506,557	126,619,713	124,481,437	119,389,333	126,046,626	124,347,477	99.90%	99.54%	99.89%	620,525	407,925	762,992	329,960	218,020	223,614	52.69%	53.44%	29.30%
明和町	191,545,030	203,269,272	202,818,177	190,914,230	202,748,989	202,148,886	99.67%	99.74%	99.67%	1,042,377	1,167,730	948,817	399,263	611,100	360,798	38.30%	52.93%	38.02%
大台町	93,620,319	97,120,862	99,882,345	93,485,598	96,955,332	99,523,251	99.85%	99.82%	99.64%	163,490	199,279	292,943	85,654	71,866	53,703	52.99%	36.06%	18.33%
玉城町	125,950,082	130,181,226	133,088,552	125,461,194	129,936,488	132,789,718	99.61%	99.81%	99.77%	282,261	750,249	553,047	20,900	316,074	90,924	7.40%	42.12%	16.44%
度会町	66,360,931	69,751,671	69,129,890	66,152,628	69,738,989	69,117,603	99.68%	99.98%	99.98%	143,000	275,803	12,702	75,500	275,803	12,702	52.79%	100.00%	100.00%
大紀町	89,493,200	93,494,243	94,752,367	89,137,024	93,173,433	94,724,906	99.60%	99.65%	99.97%	478,664	495,796	642,703	339,244	170,644	185,041	70.84%	34.41%	28.70%
南伊勢町	161,555,690	166,946,038	161,302,228	160,799,719	165,005,139	160,415,600	99.53%	99.73%	99.45%	2,125,823	1,579,722	1,148,531	274,081	695,089	722,751	12.89%	44.00%	62.92%
紀北町	157,339,946	164,935,237	168,629,659	155,794,114	163,574,197	167,514,991	98.99%	99.17%	99.33%	3,378,046	3,691,893	3,373,667	1,271,175	1,610,671	1,495,918	37.63%	43.62%	44.34%
御浜町	77,701,755	83,819,140	90,923,043	77,377,908	83,567,774	90,419,946	99.58%	99.70%	99.44%	871,595	710,711	770,900	358,130	153,790	216,940	41.08%	21.63%	28.14%
紀宝町	98,588,897	103,085,784	104,669,425	97,608,957	102,278,994	103,684,729	99.00%	99.21%	98.87%	2,307,631	2,425,381	2,547,070	861,590	685,701	484,488	37.33%	28.26%	19.02%
合計	17,892,107,333	18,995,073,908	19,135,094,506	17,896,721,605	18,914,783,701	19,056,483,459	99.46%	99.57%	99.58%	180,218,403	184,537,192	175,056,635	74,643,323	75,168,316	66,019,658	41.42%	40.73%	37.71%

※①収納率は少数点以下第3位未満を切捨て。

②調定額、収納額、収納率は各年度とも翌年5月末の時点で集計。

3 療養の給付、療養費等支給の状況（令和3年度）

	療養給付費 (現物給付)	療養費(現金支給)						高額療養費(現金支給)		高額介護合算療養費 (現金支給)		葬祭費(現金支給)	
		療養費(柔整除く)		療養費(柔整分)		計		件数	支給額(円)	件数	支給額(円)	件数	支給額(円)
		件数	支給額(円)	件数	支給額(円)	件数	支給額(円)						
津市	33,742,200,550	5,974	124,399,516	7,080	49,851,494	13,054	174,251,010	39,299	291,530,868	3,516	38,207,682	2,655	132,750,000
四日市市	30,639,588,708	6,562	143,313,137	12,874	109,270,528	19,436	252,583,665	36,587	286,022,672	1,975	24,621,857	2,355	117,750,000
伊勢市	15,736,309,869	2,376	45,562,615	5,502	54,773,440	7,878	100,336,055	19,186	139,383,814	1,626	18,717,919	1,252	62,600,000
松阪市	19,593,803,922	2,701	57,481,422	5,755	38,561,983	8,456	96,043,405	25,188	161,184,281	2,384	26,366,084	1,608	80,400,000
桑名市	14,984,907,787	2,893	66,685,424	6,976	55,648,790	9,869	122,334,214	17,973	141,492,139	1,150	15,937,243	1,136	56,800,000
鈴鹿市	19,087,875,540	3,505	76,806,825	5,722	46,937,553	9,227	123,744,378	20,326	146,647,484	1,488	18,131,400	1,464	73,200,000
名張市	8,271,006,637	1,155	23,320,327	5,351	36,494,160	6,506	59,814,487	9,080	60,645,482	821	8,944,865	630	31,500,000
尾鷲市	3,337,315,614	416	5,622,359	1,850	17,344,889	2,266	22,967,248	4,523	23,950,384	335	3,721,339	220	11,000,000
亀山市	4,842,549,276	613	13,101,800	1,413	11,966,282	2,026	25,068,082	5,567	43,307,788	516	5,500,598	403	20,150,000
鳥羽市	2,661,801,409	288	6,637,357	1,484	15,486,843	1,772	22,124,200	3,148	25,256,497	340	3,098,671	214	10,700,000
熊野市	3,094,113,105	558	8,617,682	1,729	13,732,560	2,287	22,350,242	3,968	25,394,404	417	3,985,550	256	12,800,000
いなべ市	5,340,963,445	1,217	23,907,578	2,539	20,887,215	3,756	44,794,793	5,005	44,048,235	360	5,812,289	437	21,850,000
志摩市	7,339,975,123	500	11,016,603	2,724	28,266,532	3,224	39,283,135	9,319	69,648,219	883	8,467,346	706	35,300,000
伊賀市	11,954,101,793	1,035	23,493,609	3,420	20,737,758	4,455	44,231,367	13,562	98,454,532	1,300	14,339,984	1,000	50,000,000
木曾岬町	699,004,081	186	1,957,837	459	4,006,702	645	5,964,539	754	5,987,607	43	236,450	46	2,300,000
東員町	2,596,277,599	385	9,429,752	1,217	9,038,302	1,602	18,468,054	2,671	23,836,036	149	2,091,886	205	10,250,000
菰野町	4,284,888,306	716	16,916,710	1,151	8,164,370	1,867	25,081,080	4,326	38,116,979	264	3,241,587	334	16,700,000
朝日町	871,365,351	307	7,201,156	492	3,180,863	799	10,382,019	1,076	8,585,483	68	1,598,187	48	2,400,000
川越町	1,242,869,872	304	8,039,665	682	4,806,072	986	12,845,737	1,620	14,068,123	67	1,084,861	82	4,100,000
多気町	1,940,523,044	153	3,532,645	500	1,975,892	653	5,508,537	2,337	15,746,656	215	2,402,048	204	10,200,000
明和町	2,481,821,331	301	5,639,475	1,304	8,991,924	1,605	14,631,399	3,036	20,911,858	264	3,010,063	215	10,750,000
大台町	1,734,947,026	185	3,911,276	478	2,540,922	663	6,452,198	2,187	14,165,564	196	1,934,717	158	7,900,000
玉城町	1,568,059,699	160	3,844,732	556	3,768,152	716	7,612,884	1,751	13,977,552	113	1,675,384	143	7,150,000
度会町	1,025,318,233	124	3,102,970	356	2,375,384	480	5,478,354	1,203	9,892,957	72	758,792	88	4,400,000
大紀町	1,917,350,855	177	3,877,611	480	3,254,157	657	7,131,768	2,338	16,545,888	180	1,606,035	145	7,250,000
南伊勢町	2,783,610,978	476	11,560,774	871	6,682,830	1,347	18,243,604	4,106	30,318,352	319	3,074,337	244	12,200,000
紀北町	3,262,073,721	823	9,404,777	841	5,382,559	1,664	14,787,336	4,302	22,878,156	299	4,362,812	281	14,050,000
御浜町	1,322,800,939	412	6,903,572	745	4,551,523	1,157	11,455,095	1,646	11,262,414	152	1,401,446	114	5,700,000
紀宝町	1,522,429,355	366	7,245,019	701	5,571,737	1,067	12,816,756	1,945	13,450,418	170	1,405,060	139	6,950,000
合計	209,879,853,167	34,868	732,534,225	75,252	594,251,416	110,120	1,326,785,641	248,029	1,816,710,842	19,682	225,736,492	16,782	839,100,000

※療養給付費（現物給付）は高額療養費現物給付を含む。

※療養給付費・療養費（柔整分）は2月診療分（4月支払）までの合計。

※その他は3月支払までの合計。

※口座振込不能等による戻入、過年度分支払及び公費負担等により、決算額とは一致しない。

4 後期高齢者健康診査の受診状況

(単位：人)

市町名	受診券発送件数			受診件数			受診率		
	R元年度	R2年度	R3年度	R元年度	R2年度	R3年度	R元年度	R2年度	R3年度
津市	39,994	40,444	40,910	14,210	13,857	13,112	35.53%	34.26%	32.05%
四日市市	38,774	39,442	39,671	21,850	19,363	20,710	56.35%	49.09%	52.20%
伊勢市	20,821	20,832	20,573	10,437	10,373	10,263	50.13%	49.79%	49.89%
松阪市	23,608	23,713	23,533	9,374	9,270	9,066	39.71%	39.09%	38.52%
桑名市	18,293	18,718	18,875	6,448	6,761	6,871	35.25%	36.12%	36.40%
鈴鹿市	23,041	23,717	23,920	10,565	10,742	10,615	45.85%	45.29%	44.38%
名張市	10,839	11,238	11,358	3,928	3,965	4,481	36.24%	35.28%	39.45%
尾鷲市	4,262	4,239	4,181	1,315	1,379	1,406	30.85%	32.53%	33.63%
亀山市	6,488	6,596	6,631	2,061	1,869	2,042	31.77%	28.34%	30.79%
鳥羽市	3,392	3,353	3,274	1,720	1,753	1,767	50.71%	52.28%	53.97%
熊野市	3,955	3,925	3,819	1,780	1,785	1,692	45.01%	45.48%	44.30%
いなべ市	5,838	5,846	5,839	2,658	2,699	2,724	45.53%	46.17%	46.65%
志摩市	10,497	10,410	10,248	3,633	3,606	3,528	34.61%	34.64%	34.43%
伊賀市	15,659	15,549	15,343	5,993	5,979	5,865	38.27%	38.45%	38.23%
木曾岬町	906	949	977	358	304	376	39.51%	32.03%	38.49%
東員町	3,010	3,158	2,814	1,356	1,524	1,592	45.05%	48.26%	56.57%
菰野町	5,216	5,327	5,266	2,256	2,041	2,172	43.25%	38.31%	41.25%
朝日町	1,077	1,086	1,095	513	505	526	47.63%	46.50%	48.04%
川越町	1,415	1,415	1,418	665	600	620	47.00%	42.40%	43.72%
多気町	2,476	2,478	2,400	759	797	758	30.65%	32.16%	31.58%
明和町	3,333	3,347	3,356	1,146	1,070	1,073	34.38%	31.97%	31.97%
大台町	2,035	2,026	1,970	438	422	456	21.52%	20.83%	23.15%
玉城町	2,137	2,136	2,111	856	842	831	40.06%	39.42%	39.37%
度会町	1,344	1,350	1,336	564	530	582	41.96%	39.26%	43.56%
大紀町	2,144	2,129	2,068	653	681	637	30.46%	31.99%	30.80%
南伊勢町	3,937	3,931	3,792	819	864	791	20.80%	21.98%	20.86%
紀北町	3,665	3,669	3,445	1,355	1,324	1,336	36.97%	36.09%	38.78%
御浜町	1,659	1,649	1,565	564	550	544	34.00%	33.35%	34.76%
紀宝町	1,984	1,992	1,992	549	530	563	27.67%	26.61%	28.26%
合計	261,799	264,664	263,780	108,823	105,985	106,999	41.57%	40.05%	40.56%

5 後期高齢者歯科健康診査の受診状況

(単位：人)

市町名	受診票発送件数			受診件数			受診率		
	R元年度	R2年度	R3年度	R元年度	R2年度	R3年度	R元年度	R2年度	R3年度
津市	5,790	5,725	8,525	1,138	1,110	1,407	19.65%	19.39%	16.50%
四日市市	6,041	5,952	8,948	1,127	1,010	1,285	18.66%	16.97%	14.36%
伊勢市	2,898	2,702	3,985	722	583	744	24.91%	21.58%	18.67%
松阪市	3,303	3,229	4,865	616	581	767	18.65%	17.99%	15.77%
桑名市	2,758	2,794	4,237	601	592	798	21.79%	21.19%	18.83%
鈴鹿市	3,658	3,685	5,644	765	682	964	20.91%	18.51%	17.08%
名張市	1,720	1,701	2,686	410	397	517	23.84%	23.34%	19.25%
尾鷲市	588	548	837	101	100	130	17.18%	18.25%	15.53%
亀山市	885	968	1,345	175	186	228	19.77%	19.21%	16.95%
鳥羽市	498	452	648	78	83	94	15.66%	18.36%	14.51%
熊野市	489	495	694	57	93	82	11.66%	18.79%	11.82%
いなべ市	851	801	1,327	217	180	297	25.50%	22.47%	22.38%
志摩市	1,378	1,289	1,957	287	247	317	20.83%	19.16%	16.20%
伊賀市	2,002	1,875	2,910	392	323	447	19.58%	17.23%	15.36%
木曾岬町	156	158	229	22	33	43	14.10%	20.89%	18.78%
東員町	515	556	834	138	133	197	26.80%	23.92%	23.62%
菰野町	777	841	1,224	164	152	185	21.11%	18.07%	15.11%
朝日町	170	167	250	45	46	63	26.47%	27.54%	25.20%
川越町	218	189	331	39	34	56	17.89%	17.99%	16.92%
多気町	324	297	454	39	42	61	12.04%	14.14%	13.44%
明和町	469	473	671	70	66	70	14.93%	13.95%	10.43%
大台町	271	244	360	43	57	64	15.87%	23.36%	17.78%
玉城町	275	294	402	48	45	70	17.45%	15.31%	17.41%
度会町	190	184	255	34	37	40	17.89%	20.11%	15.69%
大紀町	326	263	401	49	30	42	15.03%	11.41%	10.47%
南伊勢町	496	454	644	83	56	104	16.73%	12.33%	16.15%
紀北町	479	473	694	104	91	108	21.71%	19.24%	15.56%
御浜町	198	217	269	25	25	24	12.63%	11.52%	8.92%
紀宝町	244	243	366	28	18	32	11.48%	7.41%	8.74%
合計	37,967	37,269	55,992	7,617	7,032	9,236	20.06%	18.87%	16.50%