

保険事業の現況について

三重県後期高齢者医療制度

保険事業の現況（三カ年の推移）



三重県後期高齢者医療広域連合
平成29年1月

目 次

1	被保険者数及び加入者数と脱退者数の現況	1
2	保険料軽減の現況	2～3
3	保険料(一人当たり)の現況	3
4	保険料の収納及び収納率の現況	4
5	医療費等支払額（高額介護合算療養費を除く）の現況	4～5
6	後期高齢者健康診査及び後期高齢者歯科健康診査の受診現況	6
7	無医地区における健康保持増進事業の現況	6

【市町別資料編】

1	被保険者数の現況	7
2	保険料収納及び収納率の現況	8
3	医療費等支払額の現況	9
4	後期高齢者健康診査の受診現況	10
5	後期高齢者歯科健康診査の受診現況	11

1 被保険者数及び加入者数と脱退者数の現況

4月～11月で各年度を比較すると、平成27年度以降、加入者数が前年比較で大きく伸びている。

これに伴い、被保険者数も平成27年度以降、前年比伸び率が増加している。

図 1

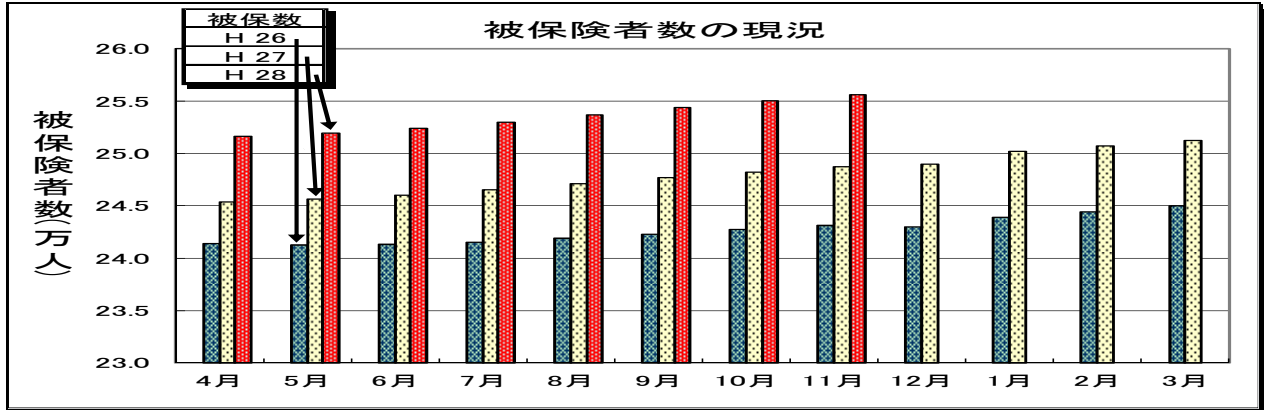


図 2

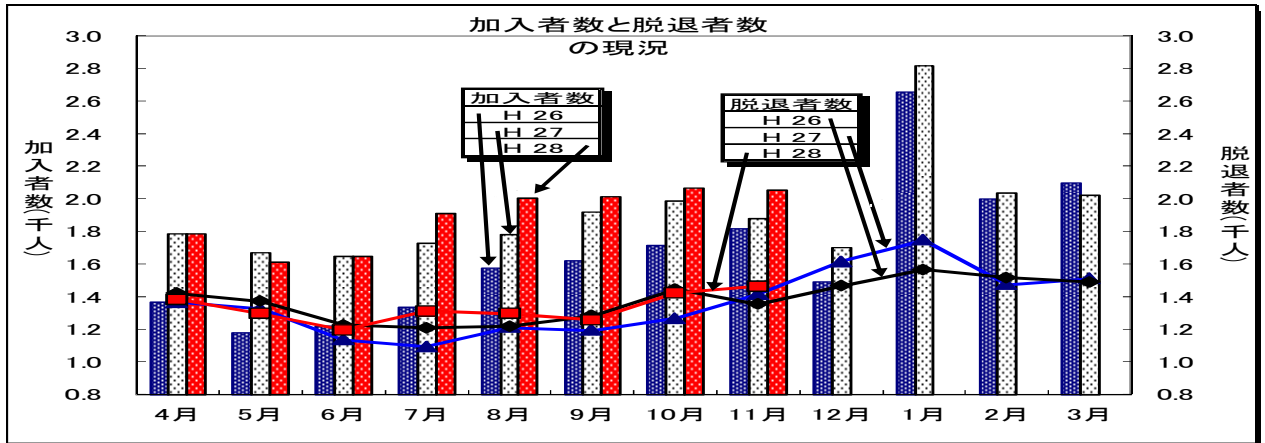


表 1

(単位:人)

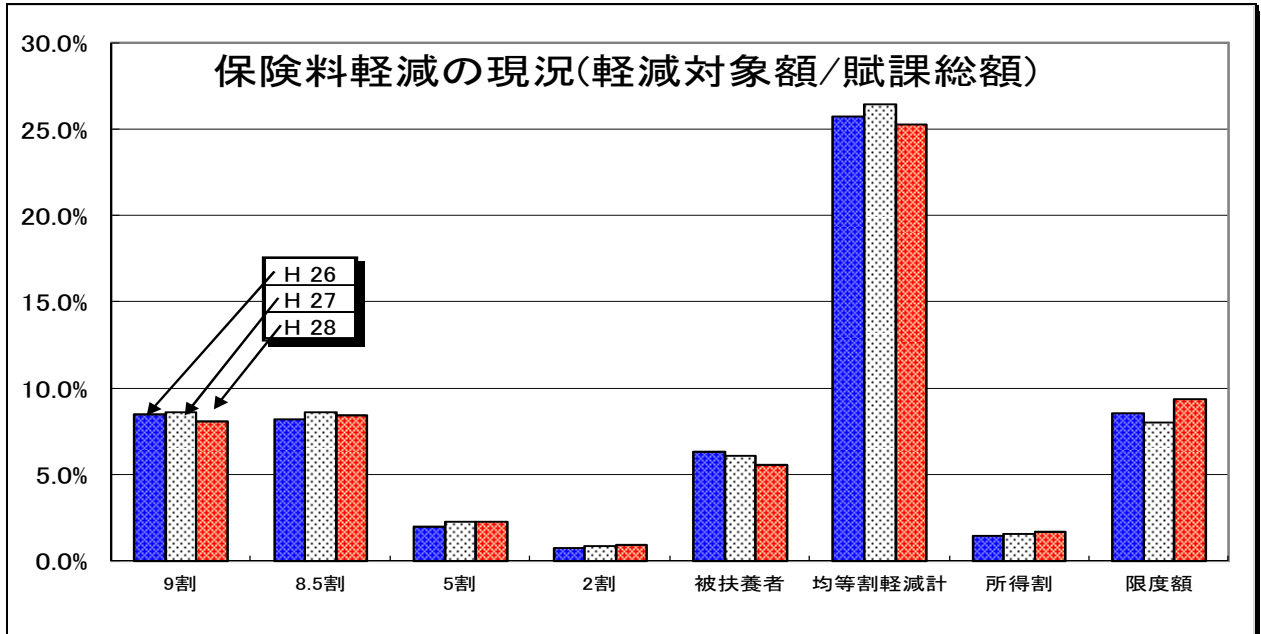
被保険者数	4月	5月	6月	7月	8月	9月	10月	11月	12月	1月	2月	3月	平均 4月～11月	前年比較
H26	241,419	241,249	241,322	241,545	241,898	242,310	242,745	243,136	243,003	243,908	244,416	244,975	241,953	1.0%
H27	245,355	245,627	246,026	246,536	247,093	247,712	248,240	248,757	248,984	250,227	250,729	251,237	246,918	2.1%
H28	251,646	251,942	252,391	252,988	253,678	254,423	255,041	255,613					253,465	2.7%
加入者数	4月	5月	6月	7月	8月	9月	10月	11月	12月	1月	2月	3月	平均 4月～11月	前年比較
H26	1,366	1,181	1,220	1,336	1,577	1,621	1,717	1,818	1,492	2,657	1,999	2,100	1,480	1.0%
H27	1,787	1,672	1,648	1,730	1,783	1,920	1,986	1,880	1,702	2,817	2,035	2,021	1,801	21.7%
H28	1,786	1,610	1,650	1,910	2,003	2,013	2,069	2,053					1,887	4.8%
脱退者数	4月	5月	6月	7月	8月	9月	10月	11月	12月	1月	2月	3月	平均 4月～11月	前年比較
H26	1,364	1,325	1,134	1,093	1,210	1,193	1,266	1,414	1,615	1,745	1,474	1,509	1,250	-1.4%
H27	1,421	1,371	1,225	1,208	1,216	1,282	1,444	1,354	1,464	1,566	1,517	1,490	1,315	5.2%
H28	1,382	1,296	1,195	1,310	1,294	1,257	1,422	1,462					1,327	0.9%

2 保険料軽減の現況

(1) 軽減対象額の比較

均等割軽減対象額及び所得割軽減対象額ともに、総額は年々増加している。

図 3



(2) 均等割軽減対象者数の比較

均等割軽減対象者数についても、年々増加している。

図 4

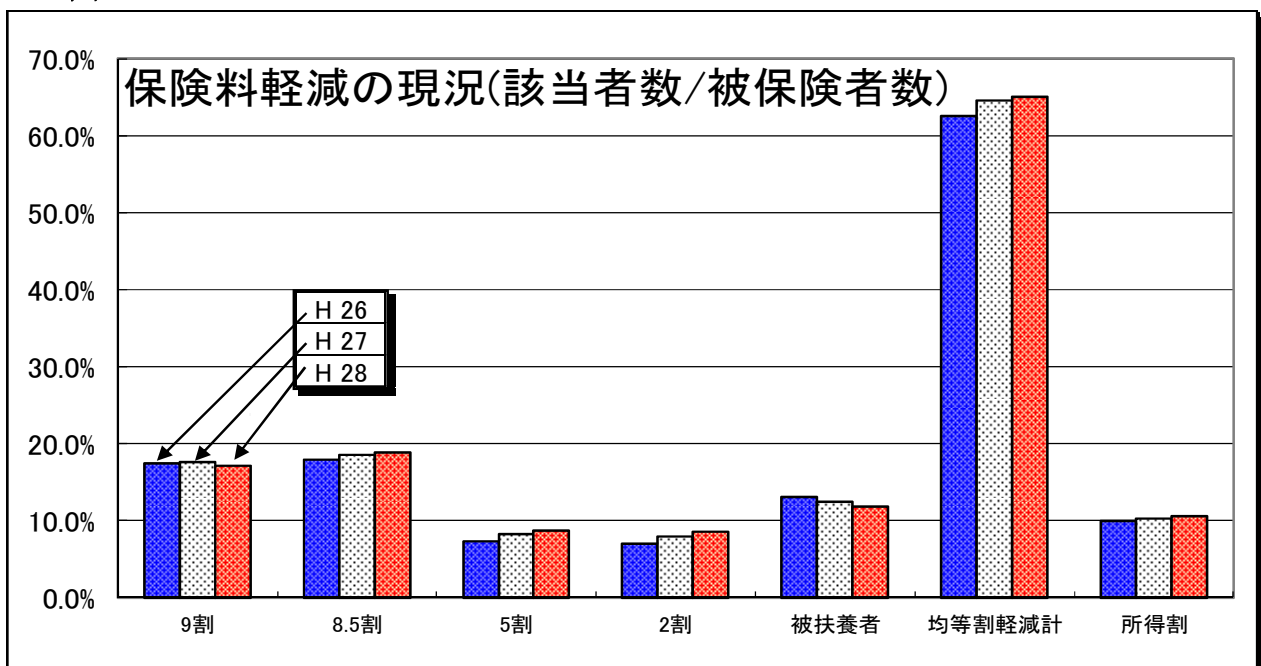


表 2

※各年度とも 11 月末現在

		平成26年度		平成27年度		平成28年度	
		対象額(円) 該当者数(人)	割合	対象額(円) 該当者数(人)	割合	対象額(円) 該当者数(人)	割合
均等割	9 割 軽減	1,684,400,130	8.5%	1,735,698,510	8.6%	1,772,273,421	8.1%
		43,474	17.4%	44,798	17.5%	44,887	17.1%
	8.5割 軽減	1,631,755,056	8.2%	1,736,850,152	8.6%	1,849,024,650	8.4%
		44,592	17.8%	47,464	18.6%	49,585	18.9%
	5 割 軽減	393,111,075	2.0%	451,379,250	2.2%	500,622,505	2.3%
		18,263	7.3%	20,970	8.2%	22,823	8.7%
	2 割 軽減	150,993,570	0.8%	174,094,200	0.9%	196,397,216	0.9%
17,537		7.0%	20,220	7.9%	22,384	8.5%	
被用者保険 被扶養者軽減	1,258,592,580	6.3%	1,225,155,645	6.1%	1,218,682,278	5.6%	
	32,484	13.0%	31,621	12.4%	30,866	11.8%	
軽減計	5,118,852,411	25.7%	5,323,177,757	26.4%	5,537,000,070	25.3%	
対象者計	156,350	62.6%	165,073	64.5%	170,545	64.9%	
所得割軽減	285,661,698	1.4%	308,798,521	1.5%	360,248,143	1.6%	
	24,636	9.9%	26,127	10.2%	27,714	10.6%	
限度額超過	1,696,017,042	8.5%	1,610,580,055	8.0%	2,054,788,591	9.4%	
	—	—	—	—	—	—	
総賦課額	19,910,445,893	100.0%	20,149,291,171	100.0%	21,907,918,501	100.0%	
被保険者数	249,822	100.0%	255,782	100.0%	262,620	100.0%	

3 保険料(一人当たり)の現況

平成 28 年度の保険料(一人当たり)は、前年と比べて増加した。

表 3

※各年度とも 11 月末現在

	平成26年度	平成27年度	平成28年度
軽減前(円)	79,699	78,775	83,421
軽減後(円)	58,065	56,757	60,965

4 保険料の収納及び収納率の現況

10月末納期限分までで各年度を比較すると、平成28年度は現年度分の調定額、収納額、収納率ともに前年より減少した。

図 5

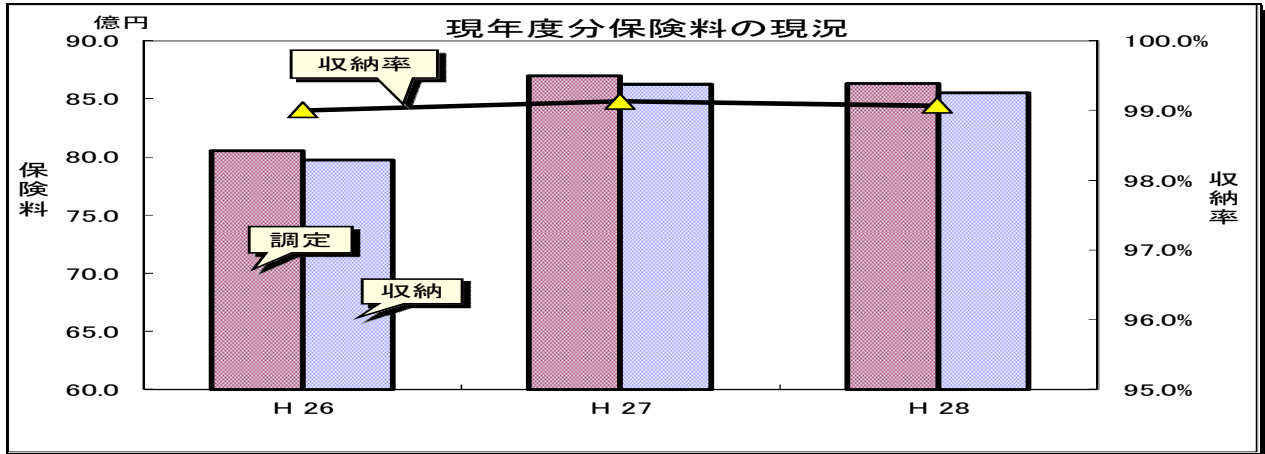


図 6

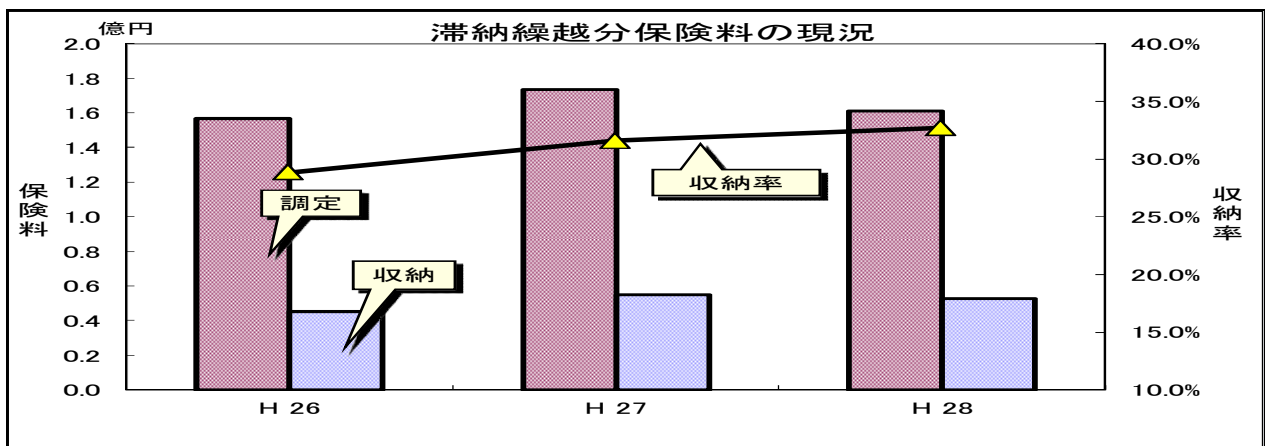


表 4

	調定額 (千円)			収納額 (千円)			収納率		
	H 26	H 27	H 28	H 26	H 27	H 28	H 26	H 27	H 28
現年度分	8,052,869	8,700,034	8,634,519	7,973,018	8,625,187	8,554,524	99.00%	99.13%	99.07%
滞納繰越分	156,922	173,656	161,272	45,225	54,873	52,729	28.82%	31.59%	32.69%

* 現年度分については10月末納期限分を対象
調定額、収納額、収納率は11月末の時点に表示

5 医療費等支払額(高額介護合算療養費を除く)の現況

3月分～10月分で比較すると、医療費等総支払額は年々増加しているが、一人当たり医療費等支払額は、平成28年度は前年に比べて減額となった。

* 医療機関等支払額・・・自己負担分を除く診療費
高額療養費等現金支払額・・・療養費(柔整、コルセット等)、高額療養費

図 7

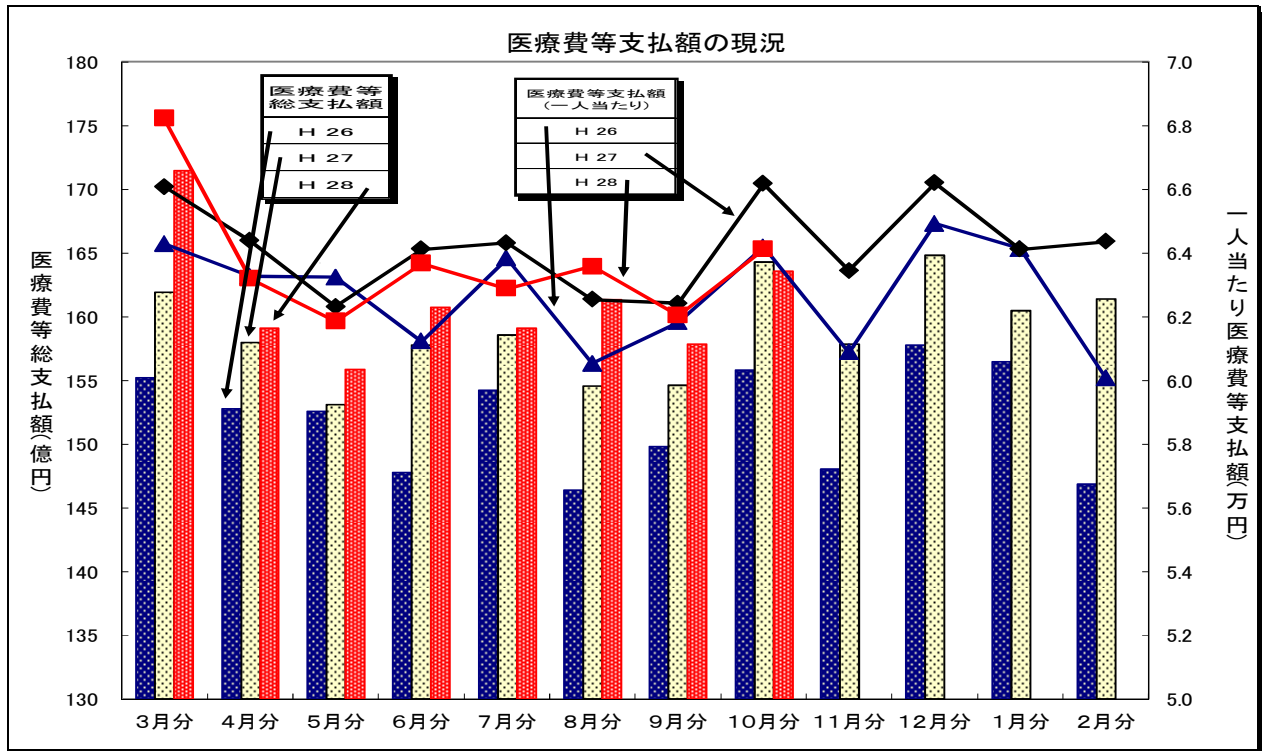


表 5

		3月分	4月分	5月分	6月分	7月分	8月分	9月分	10月分	11月分	12月分	1月分	2月分	平均 3~10月分	前年 比較
H26年	医療機関等 支払額(百万円)	15,289	15,048	15,015	14,532	15,170	14,401	14,736	15,347	14,568	15,537	15,419	14,441	14,942	1.5%
	高額療養費等 現金支払額(万円)	23,267	22,641	23,926	24,302	24,938	23,879	24,488	23,317	23,519	23,840	22,424	24,156	23,845	0.5%
	医療費等 総支払額(百万円)	15,521	15,274	15,255	14,775	15,419	14,640	14,981	15,580	14,803	15,775	15,643	14,683	15,181	1.4%
	1人当たり医療費等支払額 (円) 総支払額/被保険者数	64,295	63,270	63,232	61,227	63,835	60,520	61,824	64,184	60,883	64,917	64,135	60,072	62,798	0.4%
H27年	医療機関等 支払額(百万円)	15,944	15,559	15,057	15,516	15,604	15,207	15,216	16,177	15,539	16,230	15,802	15,885	15,535	4.0%
	高額療養費等 現金支払額(万円)	24,517	23,639	25,061	25,770	25,128	24,667	24,671	24,956	24,471	25,166	24,112	24,996	24,801	4.0%
	医療費等 総支払額(百万円)	16,189	15,795	15,308	15,773	15,856	15,454	15,463	16,426	15,783	16,481	16,043	16,135	15,783	4.0%
	1人当たり医療費等支払額 (円) 総支払額/被保険者数	66,085	64,378	62,321	64,113	64,314	62,542	62,423	66,172	63,449	66,194	64,116	64,353	64,044	2.0%
H28年	医療機関等 支払額(百万円)	16,894	15,655	15,317	15,813	15,648	15,878	15,536	16,098					15,855	2.1%
	高額療養費等 現金支払額(万円)	24,724	24,946	26,565	25,798	25,919	25,218	24,971	25,595					25,467	2.7%
	医療費等 総支払額(百万円)	17,142	15,904	15,583	16,071	15,907	16,130	15,785	16,354					16,110	2.1%
	1人当たり医療費等支払額 (円) 総支払額/被保険者数	68,229	63,201	61,851	63,674	62,877	63,586	62,043	64,123					63,698	-0.5%

6 後期高齢者健康診査及び後期高齢者歯科健康診査の受診現況
 請求基準月において、対象者数、受診者数及び受診率は年々増加している。

表 6 (健康診査) ※受診期間：7月～11月

年度	平成26年度		平成27年度		平成28年度	
	終了	(11月請求)	終了	(11月請求)	終了	(11月請求)
対象者数(人)	232,694		237,889		244,260	
受診者数(人)	89,212	60,387	93,117	62,990	-	65,182
受診率	38.3%	26.0%	39.1%	26.5%	-	26.7%

表 7 (歯科健康診査) ※受診期間：9月～11月

年度	平成26年度	平成27年度	平成28年度
	終了	終了	終了
対象者数(人)	33,378	34,946	39,081
受診者数(人)	4,984	5,749	6,384
受診率	14.9%	16.5%	16.3%

7 無医地区における健康保持増進事業の現況

(1) 津市(太郎生地区)

年度	平成26年度	平成27年度	平成28年度
場所	太郎生多目的集会所		
実施回数	3回/年	3回/年	3回/年 8月22日、11月25日、3月15日
参加者数	24名	67名	36名(1回目+2回目)
内容	1.医師講演、健康相談 2.音楽療法、健康相談 3.健康体操、健康相談	1.医師講演、健康相談 2.音楽療法、健康相談 3.健康体操、健康相談	1.医師講演、健康相談 2.音楽療法、健康相談 3.健康体操、健康相談

(2) 熊野市(上川・西山地区)

年度	平成26年度	平成27年度	平成28年度
場所	元惣房保育所(上川)	予定：長尾公民館(西山)	元惣房保育所(上川)
実施回数	1回/年 合同開催	予定：1回/年 合同開催	1回/年 合同開催
参加者数	10名	平成28年1月25日に両地区合同開催で歯科衛生士による口腔ケアのお話しを予定していたが、大雪のため中止となった。	12名
内容	・音楽療法士による音楽療法		・歯科衛生士による口腔ケアのお話し

(3) 紀宝町(浅里地区)

年度	平成26年度	平成27年度	平成28年度
場所	浅里生活改善センター		
実施回数	1回/年	1回/年	1回/年 2月21日開催予定
参加者数	17名	18名	20名程度を想定
内容	・健康体操	・健康体操	・健康体操

【市町別資料編】

1 被保険者数の現況（各年度とも11月30日現在）

	被保険者総数						内65歳障害者						一部負担金 1割						一部負担金 3割					
	H26		H27		H28		H26		H27		H28		H26		H27		H28		H26		H27		H28	
	被保険者数	広域割合	被保険者数	広域割合	被保険者数	広域割合	被保険者数	広域割合	被保険者数	広域割合	被保険者数	広域割合	被保険者数	広域割合	被保険者数	広域割合	被保険者数	広域割合	被保険者数	広域割合	被保険者数	広域割合	被保険者数	広域割合
津市	38,357	15.78%	39,339	15.81%	40,245	15.74%	701	1.83%	614	1.56%	542	1.35%	36,175	94.31%	37,250	94.69%	38,062	94.58%	2,182	5.69%	2,089	5.31%	2,183	5.42%
四日市市	34,328	14.12%	35,381	14.22%	36,635	14.33%	689	2.01%	588	1.66%	499	1.36%	31,874	92.85%	32,910	93.02%	33,986	92.77%	2,454	7.15%	2,471	6.98%	2,649	7.23%
伊勢市	19,150	7.88%	19,500	7.84%	19,946	7.80%	282	1.47%	249	1.28%	238	1.19%	18,194	95.01%	18,592	95.34%	19,030	95.41%	956	4.99%	908	4.66%	916	4.59%
松阪市	23,057	9.48%	23,363	9.39%	23,835	9.32%	558	2.42%	553	2.37%	524	2.20%	22,116	95.92%	22,460	96.13%	22,868	95.94%	941	4.08%	903	3.87%	967	4.06%
桑名市	15,732	6.47%	16,303	6.55%	16,854	6.59%	429	2.73%	408	2.50%	354	2.10%	14,581	92.68%	15,128	92.79%	15,606	92.60%	1,151	7.32%	1,175	7.21%	1,248	7.40%
鈴鹿市	19,585	8.06%	20,431	8.21%	21,397	8.37%	362	1.85%	346	1.69%	332	1.55%	18,363	93.76%	19,164	93.80%	20,023	93.58%	1,222	6.24%	1,267	6.20%	1,374	6.42%
名張市	9,248	3.80%	9,596	3.86%	10,109	3.95%	165	1.78%	142	1.48%	151	1.49%	8,853	95.73%	9,219	96.07%	9,691	95.87%	395	4.27%	377	3.93%	418	4.13%
尾鷲市	4,098	1.69%	4,144	1.67%	4,228	1.65%	137	3.34%	118	2.85%	88	2.08%	3,983	97.19%	4,033	97.32%	4,120	97.45%	115	2.81%	111	2.68%	108	2.55%
亀山市	6,044	2.49%	6,134	2.47%	6,242	2.44%	81	1.34%	71	1.16%	56	0.90%	5,798	95.93%	5,894	95.92%	5,970	95.64%	246	4.07%	250	4.08%	272	4.36%
鳥羽市	3,671	1.51%	3,744	1.51%	3,779	1.48%	52	1.42%	65	1.74%	59	1.56%	3,568	97.19%	3,650	97.49%	3,678	97.33%	103	2.81%	94	2.51%	101	2.67%
熊野市	4,131	1.70%	4,102	1.65%	4,147	1.62%	46	1.11%	36	0.88%	27	0.65%	4,029	97.53%	4,014	97.85%	4,056	97.81%	102	2.47%	88	2.15%	91	2.19%
いなべ市	5,560	2.29%	5,678	2.28%	5,833	2.28%	40	0.72%	30	0.53%	25	0.43%	5,557	96.33%	5,502	96.90%	5,633	96.57%	203	3.65%	176	3.10%	200	3.43%
志摩市	10,174	4.18%	10,264	4.13%	10,476	4.10%	215	2.11%	197	1.92%	177	1.69%	9,938	97.68%	10,016	97.58%	10,201	97.37%	236	2.32%	248	2.42%	275	2.63%
伊賀市	15,109	6.21%	15,255	6.13%	15,533	6.08%	329	2.18%	306	2.01%	278	1.79%	14,618	96.75%	14,832	97.23%	15,100	97.21%	491	3.25%	423	2.77%	433	2.79%
木曽岬町	739	0.30%	773	0.31%	832	0.33%	7	0.95%	7	0.91%	7	0.94%	706	95.53%	742	95.99%	789	94.83%	33	4.47%	31	4.01%	43	5.17%
東員町	2,449	1.01%	2,568	1.03%	2,699	1.06%	24	0.98%	14	0.55%	11	0.41%	2,325	94.94%	2,421	94.28%	2,538	94.03%	124	5.06%	147	5.72%	161	5.97%
菟野町	4,663	1.92%	4,841	1.95%	4,981	1.95%	92	1.97%	86	1.78%	61	1.22%	4,397	94.30%	4,569	94.38%	4,691	94.18%	266	5.70%	272	5.62%	290	5.82%
朝日町	930	0.38%	956	0.38%	1,008	0.39%	11	1.18%	7	0.73%	4	0.40%	845	90.86%	869	90.90%	931	92.36%	85	9.14%	87	9.10%	77	7.64%
川越町	1,254	0.52%	1,289	0.52%	1,347	0.53%	9	0.72%	10	0.78%	10	0.74%	1,130	90.11%	1,159	89.91%	1,213	90.05%	124	9.89%	130	10.09%	134	9.85%
多気町	2,551	1.05%	2,568	1.03%	2,554	1.00%	16	0.63%	14	0.55%	11	0.43%	2,492	97.69%	2,509	97.70%	2,492	97.57%	59	2.31%	59	2.30%	62	2.43%
明和町	3,136	1.29%	3,198	1.29%	3,286	1.29%	41	1.31%	42	1.31%	51	1.55%	3,050	97.26%	3,121	97.59%	3,210	97.69%	86	2.74%	77	2.41%	76	2.31%
大台町	2,299	0.95%	2,288	0.92%	2,275	0.89%	26	1.13%	19	0.83%	12	0.53%	2,240	97.43%	2,246	98.16%	2,228	97.93%	59	2.57%	42	1.84%	47	2.07%
玉城町	1,907	0.78%	1,952	0.78%	2,015	0.79%	12	0.63%	7	0.36%	16	0.79%	1,829	95.91%	1,876	96.11%	1,945	96.53%	78	4.09%	76	3.89%	70	3.47%
度会町	1,364	0.56%	1,389	0.56%	1,415	0.55%	26	1.91%	29	2.09%	25	1.77%	1,342	98.39%	1,353	97.41%	1,381	97.60%	22	1.61%	36	2.59%	34	2.40%
大紀町	2,301	0.95%	2,312	0.93%	2,339	0.92%	29	1.26%	30	1.30%	22	0.94%	2,274	98.83%	2,294	98.79%	2,298	98.25%	27	1.17%	28	1.21%	41	1.75%
南伊勢町	3,778	1.55%	3,829	1.54%	3,940	1.54%	37	0.98%	28	0.73%	25	0.63%	3,717	98.39%	3,777	98.64%	3,877	98.40%	61	1.61%	52	1.36%	63	1.60%
紀北町	3,737	1.54%	3,760	1.51%	3,822	1.50%	72	1.93%	63	1.68%	59	1.54%	3,648	97.62%	3,676	97.77%	3,735	97.72%	89	2.38%	84	2.23%	87	2.28%
御浜町	1,829	0.75%	1,818	0.73%	1,826	0.71%	4	0.22%	4	0.22%	4	0.22%	1,800	98.41%	1,785	98.18%	1,786	97.81%	29	1.59%	33	1.82%	40	2.19%
紀宝町	1,955	0.80%	1,982	0.80%	2,015	0.79%	51	2.61%	48	2.42%	51	2.53%	1,924	98.41%	1,956	98.69%	1,982	98.36%	31	1.59%	26	1.31%	33	1.64%
広域合計	243,136	100.00%	248,757	100.00%	255,613	100.00%	4,543	1.87%	4,131	1.66%	3,719	1.45%	231,166	95.08%	236,997	95.27%	243,120	95.11%	11,970	4.92%	11,760	4.73%	12,493	4.89%

2 保険料収納及び収納率の現況

	現年度課徴分(特別徴収+普通徴収)												滞納繰越分(過年度賦課分)											
	調定額			収納額			収納率			調定額			収納額			収納率								
	H26	H27	H28	H26	H27	H28	H26	H27	H28	H26	H27	H28	H26	H27	H28	H26	H27	H28						
津市	1,382,942,088	1,473,456,416	1,464,031,092	1,370,393,835	1,463,515,089	1,452,095,525	99.18%	99.32%	99.18%	25,395,746	25,570,445	17,978,913	7,109,745	10,331,942	7,706,982	27.99%	40.40%	42.86%						
四日市市	1,389,845,389	1,508,437,891	1,505,884,137	1,372,907,005	1,492,517,234	1,488,323,161	98.78%	99.22%	98.63%	42,243,300	47,153,251	45,938,915	12,722,967	13,297,850	11,681,388	30.11%	28.20%	25.42%						
伊勢市	649,224,939	694,129,148	672,089,074	642,657,719	688,780,251	666,904,241	99.98%	99.22%	99.22%	11,558,396	11,452,948	11,232,907	3,242,044	2,736,997	3,978,632	28.04%	23.88%	35.41%						
松阪市	649,831,753	683,325,612	678,903,923	643,072,834	688,626,312	674,533,676	99.95%	99.32%	99.35%	15,174,153	17,839,547	14,866,232	3,642,965	4,993,909	5,891,173	24.00%	25.75%	39.54%						
桑名市	657,750,487	719,096,300	727,214,957	652,810,935	713,307,119	721,123,552	99.24%	99.19%	99.16%	9,665,851	10,658,027	10,012,536	2,794,685	4,157,238	3,675,301	28.58%	39.00%	36.70%						
鈴鹿市	745,601,081	822,316,321	840,800,029	739,424,624	814,512,563	832,872,955	99.17%	99.05%	99.05%	10,354,252	11,407,588	13,880,562	3,867,505	4,294,508	5,138,076	37.35%	37.64%	37.01%						
名張市	340,413,398	375,772,701	378,473,011	337,150,422	373,256,198	375,410,904	99.04%	99.33%	99.19%	6,307,073	6,374,938	7,597,599	1,686,117	2,081,228	2,407,532	26.73%	32.64%	31.68%						
尾鷲市	105,265,993	112,101,469	107,013,999	103,889,582	110,412,983	104,820,812	98.68%	99.28%	97.95%	2,271,170	1,778,248	2,276,454	905,655	614,750	746,389	39.87%	34.57%	32.78%						
亀山市	194,101,041	213,385,965	207,130,949	192,602,931	211,904,343	205,340,654	99.22%	99.30%	99.13%	3,541,675	3,961,333	2,754,231	1,067,344	1,555,544	533,769	30.13%	39.26%	19.37%						
鳥羽市	94,073,569	100,055,800	95,561,832	93,302,498	99,294,260	94,521,818	99.18%	99.23%	98.91%	685,948	602,530	893,800	361,471	321,882	337,200	52.69%	53.42%	37.72%						
熊野市	91,022,392	94,543,831	89,395,255	89,385,228	93,700,686	88,672,668	99.20%	99.10%	99.19%	884,782	1,172,585	941,254	90,938	508,965	358,990	10.27%	43.40%	38.13%						
いなべ市	183,464,753	200,590,765	196,208,200	182,214,158	199,151,226	194,880,060	99.31%	99.28%	99.31%	2,861,352	3,236,003	3,468,138	653,678	797,839	1,035,738	22.84%	24.65%	29.86%						
志摩市	222,611,674	237,850,888	231,163,289	221,032,508	238,214,002	228,740,732	99.29%	99.31%	98.95%	4,555,155	4,500,581	3,995,638	1,348,413	1,417,573	1,426,714	29.60%	31.49%	35.70%						
伊賀市	404,498,521	426,914,561	418,848,804	399,980,652	423,197,757	414,990,442	98.88%	99.12%	99.07%	8,732,896	9,350,049	8,738,881	1,894,826	1,788,355	1,371,926	21.69%	19.11%	15.69%						
木曽町	24,840,389	27,649,491	28,244,349	24,658,106	27,565,653	28,222,895	99.26%	99.69%	99.92%	53,200	332,835	189,317	40,300	144,044	110,126	75.75%	43.27%	58.17%						
東員町	95,951,420	112,126,279	116,924,805	94,958,895	111,280,808	115,910,829	99.06%	99.24%	99.13%	1,711,266	1,458,361	2,026,119	723,111	744,881	1,194,246	42.25%	51.07%	59.94%						
菟野町	161,239,140	177,302,349	178,905,185	159,727,917	175,949,073	177,207,308	99.06%	99.23%	99.05%	3,677,502	4,937,269	3,686,767	532,888	781,343	580,213	14.48%	15.82%	15.69%						
朝日町	47,197,795	50,488,202	47,090,315	46,918,648	50,336,896	47,007,223	99.40%	99.70%	99.82%	158,667	208,441	302,281	44,900	30,485	200,832	28.29%	14.62%	66.43%						
川越町	52,432,448	56,567,448	58,697,232	52,079,162	56,303,366	58,456,412	99.32%	99.53%	99.58%	603,768	1,006,771	1,082,064	432,732	288,429	623,033	71.67%	29.64%	57.57%						
多気町	61,477,750	63,284,816	59,922,016	61,156,162	62,851,984	59,132,945	99.47%	99.31%	98.68%	139,942	347,114	466,154	101,362	213,162	220,211	72.43%	61.40%	45.29%						
明和町	89,186,395	94,339,111	91,633,090	87,788,888	93,447,898	90,743,611	98.43%	99.05%	99.02%	986,924	1,408,950	1,227,428	170,733	308,731	386,527	17.29%	21.91%	31.49%						
大台町	48,860,348	51,053,160	47,220,108	48,685,231	50,907,793	46,995,619	99.66%	99.71%	99.52%	439,624	361,029	449,809	187,801	183,167	316,069	42.71%	50.74%	70.26%						
玉城町	43,135,928	57,730,498	61,942,118	42,223,629	54,752,656	60,721,105	97.88%	94.84%	98.02%	225,387	2,180,288	979,387	90,267	1,677,892	345,270	40.04%	76.95%	35.25%						
度会町	27,858,079	32,243,060	31,173,104	27,531,972	32,149,583	31,088,625	98.82%	99.71%	99.72%	392,400	222,187	19,200	18,800	222,187	19,200	4.74%	100.00%	100.00%						
大紀町	40,671,252	44,662,995	43,335,345	40,499,280	44,452,034	43,249,685	99.57%	99.52%	99.80%	506,930	468,852	117,951	305,612	270,647	117,951	60.40%	57.72%	100.00%						
南伊勢町	81,283,336	86,460,186	83,879,061	80,175,328	84,789,282	83,075,612	98.63%	98.06%	99.04%	1,101,845	1,724,497	1,647,172	212,689	225,185	609,287	19.30%	13.05%	36.98%						
紀北町	82,029,823	84,461,375	82,147,325	79,967,772	83,004,224	80,690,739	97.48%	98.27%	98.22%	2,615,348	2,607,096	2,351,609	972,816	674,868	876,353	37.19%	25.88%	37.26%						
御浜町	38,730,084	39,364,939	38,632,104	38,500,468	39,110,234	38,129,787	99.40%	99.35%	98.69%	112,158	596,199	572,530	12,936	197,227	211,877	11.53%	33.08%	37.00%						
紀宝町	47,827,580	50,322,839	52,054,425	47,307,570	49,915,209	50,680,715	99.91%	99.18%	97.36%	66,094	730,417	1,518,198	50,094	401,755	627,839	75.79%	55.00%	41.35%						
合計	8,052,868,845	8,700,034,416	8,634,519,053	7,973,017,929	8,625,186,676	8,554,523,620	99.00%	99.13%	99.07%	156,921,805	173,656,339	161,272,046	45,225,104	54,872,603	52,728,844	28.82%	31.59%	32.69%						

※①特別徴収の収納率は、全市町で100% ②収納率は少数点以下第3位未満を切捨て

③現年度については10月末納期限分を対象④調定額、収納額、収納率は11月末の時点で表示

3 医療費等支払額の現況(平成28年度)

	療養給付費 (現物給付)	療養費(現金支給)						高額療養費(現金支給)		高額介護合算療養費		葬 祭 費	
		療養費(柔整除く)		療養費(柔整分)		計		件数	支給額(円)	件数	支給額(円)	件数	支給額(円)
		件数	支給額(円)	件数	支給額(円)	件数	支給額(円)						
津 市	19,931,864,445	4,504	84,469,044	5,960	45,110,113	10,464	129,579,157	28,525	159,951,290	2,491	26,154,312	1,234	61,700,000
四日市市	18,242,527,302	4,355	98,557,462	9,975	89,593,166	14,330	188,150,628	26,605	161,843,199	1,446	15,721,803	1,163	58,150,000
伊勢市	9,379,724,227	1,836	38,450,890	4,211	42,451,493	6,047	80,902,383	14,129	84,092,488	1,017	10,961,935	625	31,250,000
松阪市	12,510,646,745	1,896	42,997,204	4,064	31,275,769	5,960	74,272,973	18,406	97,780,307	1,768	18,268,347	780	39,000,000
桑名市	8,745,335,658	1,543	33,876,070	5,890	52,867,293	7,433	86,743,363	12,687	80,176,047	808	11,674,553	560	28,000,000
鈴鹿市	10,435,141,396	2,256	49,273,122	4,672	42,970,943	6,928	92,244,065	14,830	87,395,048	963	10,540,373	700	35,000,000
名張市	4,905,632,547	623	12,509,277	3,225	25,396,110	3,848	37,905,387	6,893	36,017,182	554	5,605,523	306	15,300,000
尾鷲市	2,219,615,591	191	3,237,197	1,276	12,642,785	1,467	15,879,982	3,336	16,385,185	257	2,415,881	151	7,550,000
亀山市	3,047,070,153	423	8,858,936	811	6,563,743	1,234	15,422,679	4,270	27,034,316	387	3,395,841	212	10,600,000
鳥羽市	1,764,857,001	344	6,955,499	1,101	9,472,848	1,445	16,428,347	2,337	15,710,869	221	1,977,226	105	5,250,000
熊野市	2,112,016,228	219	4,252,826	1,291	11,206,508	1,510	15,459,334	3,026	17,341,978	301	2,599,925	135	6,750,000
いなべ市	3,147,469,940	758	13,821,871	1,617	16,235,370	2,375	30,057,241	3,687	24,283,157	227	3,284,974	191	9,550,000
志摩市	4,520,389,383	511	10,082,334	2,993	29,575,386	3,504	39,657,720	6,465	40,141,729	623	5,147,195	348	17,400,000
伊賀市	7,715,773,433	711	13,342,073	3,823	25,598,766	4,534	38,940,839	10,828	60,972,076	984	9,632,449	479	23,950,000
木曽岬町	379,031,114	106	1,226,565	288	2,041,108	394	3,267,673	489	2,514,178	23	299,242	24	1,200,000
東員町	1,409,742,627	148	4,531,256	1,050	8,678,589	1,198	13,209,845	1,939	11,846,973	100	1,491,746	85	4,250,000
菰野町	2,237,433,140	350	8,239,485	854	6,040,105	1,204	14,279,590	2,730	16,693,572	158	1,272,240	156	7,800,000
朝日町	532,407,858	207	4,004,065	371	2,808,291	578	6,812,356	816	4,659,613	26	443,725	28	1,400,000
川越町	677,357,253	301	3,640,996	379	2,156,626	680	5,797,622	1,031	6,140,407	53	632,172	43	2,150,000
多気町	1,263,397,537	65	1,578,988	317	2,233,703	382	3,812,691	1,532	9,444,748	125	1,422,158	101	5,050,000
明和町	1,604,828,976	196	4,317,597	686	5,111,627	882	9,429,224	2,287	11,072,972	184	2,074,591	90	4,500,000
大台町	1,198,113,660	82	1,973,815	543	3,554,703	625	5,528,518	1,814	10,392,021	152	1,546,107	68	3,400,000
玉城町	932,249,506	127	2,831,672	330	3,113,724	457	5,945,396	1,287	7,768,906	97	896,725	60	3,000,000
度会町	638,390,024	141	4,143,825	258	1,423,859	399	5,567,684	1,011	5,650,382	54	781,847	49	2,450,000
大紀町	1,298,963,652	238	3,303,920	415	2,570,934	653	5,874,854	1,842	10,389,453	172	1,905,583	62	3,100,000
南伊勢町	1,829,806,510	319	8,608,695	910	7,591,088	1,229	16,199,783	3,004	16,946,004	36	289,718	97	4,850,000
紀北町	2,084,197,357	718	7,461,483	760	5,483,673	1,478	12,945,156	3,099	14,389,972	202	1,727,585	120	6,000,000
御浜町	1,006,175,084	156	2,361,957	601	4,029,494	757	6,391,451	1,252	6,445,024	128	935,741	64	3,200,000
紀宝町	1,068,675,149	168	2,431,976	634	5,571,423	802	8,003,399	1,464	9,157,947	126	1,094,242	52	2,600,000
合 計	126,838,833,496	23,492	481,340,100	59,305	503,369,240	82,797	984,709,340	181,621	1,052,637,043	13,683	144,193,759	8,088	404,400,000

※ 療養給付費(現物給付)は高額療養費現物給付を含む
11月支払までの合計

4 後期高齢者健康診査の受診現況

市町名	受診券発送件数			受診件数						受診率				
	H 26年度	H 27年度	H 28年度	H 26年度		H 27年度		H 28年度	H 26年度		H 27年度		H 28年度	
				終了	(11月請求)	終了	(11月請求)		終了	(11月請求)	終了	(11月請求)		
津市	35,680	36,492	37,228	12,038	8,219	12,713	8,741	9,005	33.74%	23.04%	34.84%	23.95%	24.19%	
四日市市	32,489	33,537	34,773	18,125	12,058	18,751	12,468	12,716	55.79%	37.11%	55.91%	37.18%	36.57%	
伊勢市	18,743	19,147	19,590	9,138	6,940	9,535	7,315	7,595	48.75%	37.03%	49.80%	38.20%	38.77%	
松阪市	21,472	21,869	22,202	7,366	4,717	7,810	5,065	5,275	34.31%	21.97%	35.71%	23.16%	23.76%	
桑名市	15,603	16,136	16,712	4,122	2,542	4,409	2,654	3,010	26.42%	16.29%	27.32%	16.45%	18.01%	
鈴鹿市	19,455	20,193	21,135	8,524	5,319	8,923	5,629	5,730	43.81%	27.34%	44.19%	27.88%	27.11%	
名張市	9,046	9,353	9,856	2,143	1,447	2,414	1,539	1,839	23.69%	16.00%	25.81%	16.45%	18.66%	
尾鷲市	3,937	3,971	4,077	1,108	727	1,104	731	769	28.14%	18.47%	27.80%	18.41%	18.86%	
亀山市	5,942	6,035	6,082	1,877	1,251	1,938	1,293	1,230	31.59%	21.05%	32.11%	21.43%	20.22%	
鳥羽市	3,433	3,479	3,522	1,663	1,131	1,708	1,120	1,144	48.44%	32.94%	49.09%	32.19%	32.48%	
熊野市	3,925	3,873	3,913	1,572	1,138	1,555	1,084	1,041	40.05%	28.99%	40.15%	27.99%	26.60%	
いなべ市	5,283	5,359	5,461	2,086	1,469	2,212	1,533	1,568	39.49%	27.81%	41.28%	28.61%	28.71%	
志摩市	9,969	10,048	10,232	3,147	2,219	3,253	2,258	2,312	31.57%	22.26%	32.37%	22.47%	22.60%	
伊賀市	14,845	14,971	15,235	5,500	3,811	5,566	4,096	4,065	37.05%	25.67%	37.18%	27.36%	26.68%	
木曾岬町	722	768	815	280	214	300	183	258	38.78%	29.64%	39.06%	23.83%	31.66%	
東員町	2,338	2,448	2,558	966	717	1,058	758	806	41.32%	30.67%	43.22%	30.96%	31.51%	
菟野町	4,348	4,554	4,685	1,907	1,309	2,005	1,350	1,400	43.86%	30.11%	44.03%	29.64%	29.88%	
朝日町	895	920	981	439	300	449	291	306	49.05%	33.52%	48.80%	31.63%	31.19%	
川越町	1,209	1,289	1,272	639	459	628	414	406	52.85%	37.97%	48.72%	32.12%	31.92%	
多気町	2,418	2,427	2,443	614	388	735	462	480	25.39%	16.05%	30.28%	19.04%	19.65%	
明和町	2,971	2,951	3,072	953	617	1,017	667	674	32.08%	20.77%	34.46%	22.60%	21.94%	
大台町	2,091	2,090	2,078	486	315	402	261	243	23.24%	15.06%	19.23%	12.49%	11.69%	
玉城町	1,820	1,891	1,978	702	438	762	440	518	38.57%	24.07%	40.30%	23.27%	26.19%	
度会町	1,292	1,299	1,325	516	350	507	315	361	39.94%	27.09%	39.03%	24.25%	27.25%	
大紀町	2,127	2,126	2,135	513	377	531	376	379	24.12%	17.72%	24.98%	17.69%	17.75%	
南伊勢町	3,682	3,726	3,814	812	601	853	627	620	22.05%	16.32%	22.89%	16.83%	16.26%	
紀北町	3,436	3,439	3,499	1,070	704	1,125	736	768	31.14%	20.49%	32.71%	21.40%	21.95%	
御浜町	1,678	1,645	1,675	428	296	420	324	368	25.51%	17.64%	25.53%	19.70%	21.97%	
紀宝町	1,845	1,853	1,912	478	314	434	260	296	25.91%	17.02%	23.42%	14.03%	15.48%	
合計	232,694	237,889	244,260	89,212	60,387	93,117	62,990	65,182	38.34%	25.95%	39.14%	26.48%	26.69%	

5 後期高齢者歯科健康診査の受診現況

市町名	受診券発送件数			受診件数			受診率		
	H 26年度	H 27年度	H 28年度	H 26年度	H 27年度	H 28年度	H 26年度	H 27年度	H 28年度
	終了	終了	終了	終了	終了	終了	終了	終了	終了
津市	5,203	5,434	6028	755	841	960	14.51%	15.48%	15.93%
四日市市	5,033	5,422	6081	761	966	991	15.12%	17.82%	16.30%
伊勢市	2,660	2,690	2961	457	578	599	17.18%	21.49%	20.23%
松阪市	2,981	3,074	3545	363	367	528	12.18%	11.94%	14.89%
桑名市	2,236	2,521	2701	376	493	520	16.82%	19.56%	19.25%
鈴鹿市	2,757	2,993	3599	467	539	610	16.94%	18.01%	16.95%
名張市	1,390	1,423	1618	236	274	314	16.98%	19.26%	19.41%
尾鷲市	559	584	626	95	90	102	16.99%	15.41%	16.29%
亀山市	787	804	921	128	143	125	16.26%	17.79%	13.57%
鳥羽市	517	507	502	59	48	72	11.41%	9.47%	14.34%
熊野市	507	529	557	56	71	65	11.05%	13.42%	11.67%
いなべ市	758	770	879	156	154	190	20.58%	20.00%	21.62%
志摩市	1,367	1,329	1626	196	227	222	14.34%	17.08%	13.65%
伊賀市	1,906	2,002	2158	263	276	313	13.80%	13.79%	14.50%
木曾岬町	125	121	146	12	11	21	9.60%	9.09%	14.38%
東員町	346	393	460	69	86	85	19.94%	21.88%	18.48%
菰野町	624	752	799	91	132	117	14.58%	17.55%	14.64%
朝日町	146	156	175	43	37	35	29.45%	23.72%	20.00%
川越町	190	187	233	33	38	33	17.37%	20.32%	14.16%
多気町	298	309	339	18	10	45	6.04%	3.24%	13.27%
明和町	418	398	454	44	54	50	10.53%	13.57%	11.01%
大台町	283	281	276	40	34	43	14.13%	12.10%	15.58%
玉城町	269	273	294	35	35	55	13.01%	12.82%	18.71%
度会町	200	183	198	31	25	18	15.50%	13.66%	9.09%
大紀町	319	292	322	28	25	38	8.78%	8.56%	11.80%
南伊勢町	531	534	573	59	80	72	11.11%	14.98%	12.57%
紀北町	471	513	522	64	89	98	13.59%	17.35%	18.77%
御浜町	230	231	223	18	10	32	7.83%	4.33%	14.35%
紀宝町	267	241	265	31	16	31	11.61%	6.64%	11.70%
合計	33,378	34,946	39,081	4,984	5,749	6,384	14.93%	16.45%	16.34%