

後発医薬品利用差額通知の送付効果

三重県後期高齢者医療広域連合

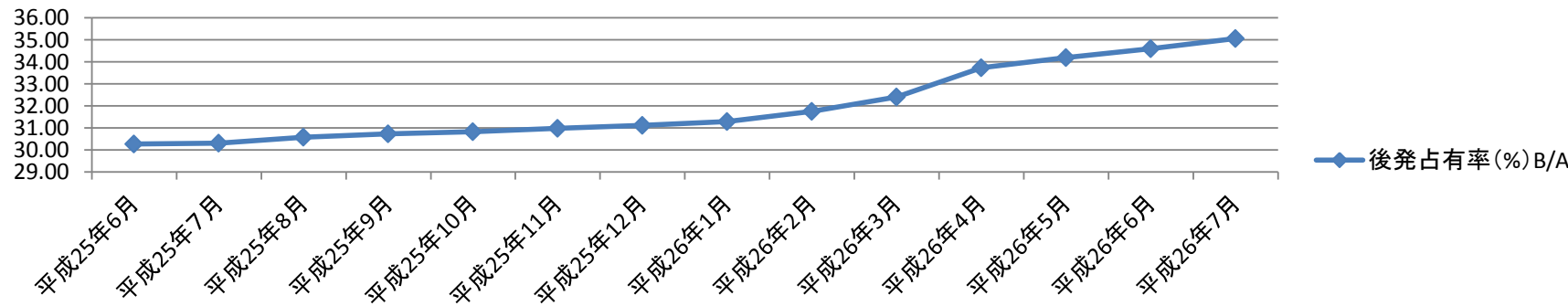
平成26年10月 概要速報

資料3

送付概要:平成26年2月17日に生活習慣病等の医薬品を長期処方している方で200円以上の自己負担差額が見込まれる方14,694人に送付した。

	平成25年6月	平成25年7月	平成25年8月	平成25年9月	平成25年10月	平成25年11月	平成25年12月	平成26年1月	平成26年2月	平成26年3月	平成26年4月	平成26年5月	平成26年6月	平成26年7月
医薬品数全体A	1,474,158	1,584,190	1,502,631	1,473,831	1,593,897	1,552,608	1,584,004	1,515,063	1,456,928	1,558,499	1,581,881	1,536,134	1,503,467	1,576,138
うち後発医薬品数B	446,032	479,957	459,290	452,939	491,326	480,902	492,756	474,076	462,557	504,934	533,480	525,046	520,020	552,604
後発占有率(%)B/A	30.26	30.30	30.57	30.73	30.83	30.97	31.11	31.29	31.75	32.40	33.72	34.18	34.59	35.06
薬剤料額全体(円)C	2,715,643,301	3,020,278,002	2,882,444,148	2,784,644,912	3,039,369,683	2,918,763,125	3,097,303,478	2,870,422,561	2,710,201,247	2,968,584,166	2,948,723,380	2,821,803,721	2,750,230,284	2,982,449,144
被保険者数(人)D	239,167	239,136	239,390	239,742	240,059	240,312	240,166	240,972	241,267	241,433	241,419	241,249	241,322	241,545
一人当たり薬剤料額(円)C/D	11,355	12,630	12,041	11,615	12,661	12,146	12,897	11,912	11,233	12,296	12,214	11,697	11,397	12,347

後発占有率(%)B/A



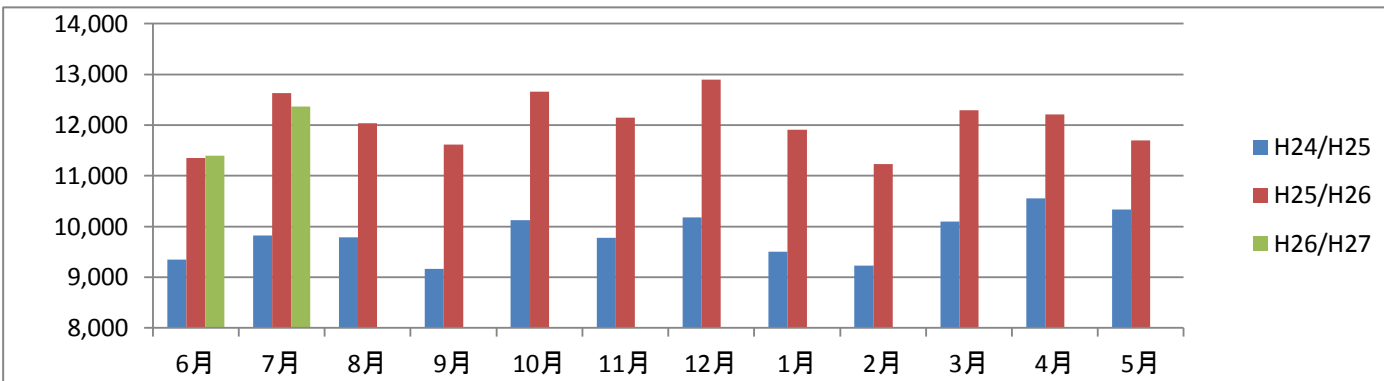
通知発送前と比較し、後発医薬品の占有率が上昇した。 30%→35%へ

平成25年度は全年齢全国年平均(30.6%)並みであったが、平成26年度は、平成25年度の全年齢三重県年平均(31.4%)をも突破した。

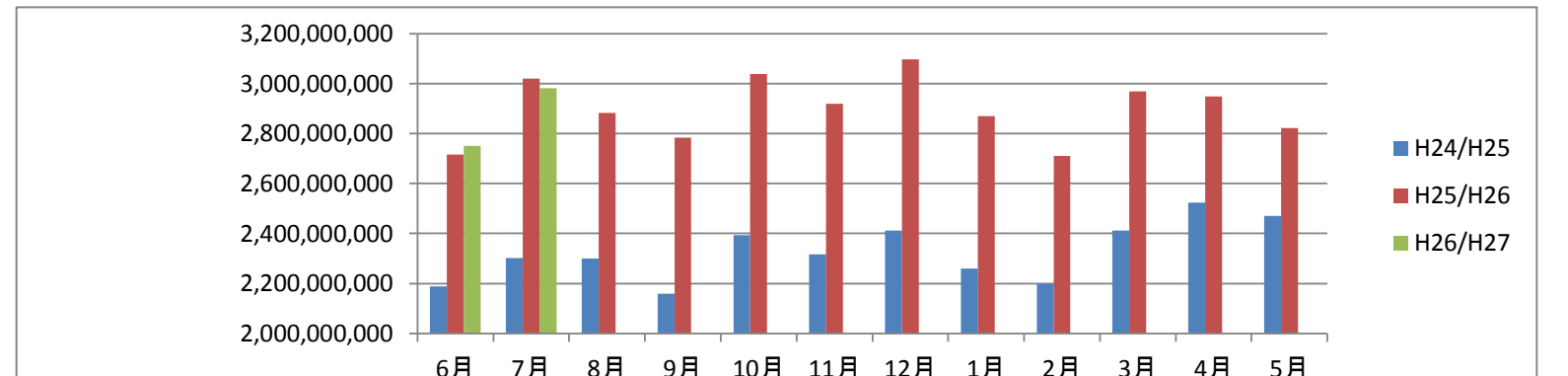
差額通知送付後は一人当たり薬剤料額の伸び率は鈍化傾向にあり、直近では減少している。

薬剤料全体額も同様の状況にある。

一人当たり薬剤料額の推移(円)



薬剤料全体額の推移(円)



	平成24年6月	平成24年7月	平成24年8月	平成24年9月	平成24年10月	平成24年11月	平成24年12月	平成25年1月	平成25年2月	平成25年3月	平成25年4月	平成25年5月	平成25年6月	平成25年7月
薬剤料額全体(円)C	2,188,757,700	2,302,260,560	2,300,038,450	2,158,967,840	2,392,774,260	2,316,577,550	2,411,113,280	2,260,684,970	2,199,109,900	2,411,113,280	2,522,796,090	2,470,611,690	2,715,643,301	3,020,278,002
被保険者数(人)D	234,110	234,379	234,910	235,632	236,302	236,873	236,845	237,790	238,359	238,816	239,047	239,047	239,167	239,136
一人当たり薬剤料額(円)C/D	9,349	9,823	9,791	9,162	10,126	9,780	10,180	9,507	9,226	10,096	10,554	10,335	11,355	12,630
	平成25年6月	平成25年7月	平成25年8月	平成25年9月	平成25年10月	平成25年11月	平成25年12月	平成26年1月	平成26年2月	平成26年3月	平成26年4月	平成26年5月	平成26年6月	平成26年7月
薬剤料額全体(円)C	2,715,643,301	3,020,278,002	2,882,444,148	2,784,644,912	3,039,369,683	2,918,763,125	3,097,303,478	2,870,422,561	2,710,201,247	2,968,584,166	2,948,723,380	2,821,803,721	2,750,230,284	2,982,449,144
被保険者数(人)D	239,167	239,136	239,390	239,742	240,059	240,312	240,166	240,972	241,267	241,433	241,419	241,249	241,322	241,545
一人当たり薬剤料額(円)C/D	11,355	12,630	12,041	11,615	12,661	12,146	12,897	11,912	11,233	12,296	12,214	11,697	11,397	12,347

(再掲) (再掲)

一人当たり薬剤料額(円)C/D	6月	7月	8月	9月	10月	11月	12月	1月	2月	3月	4月	5月	6月	7月
H24/H25	9,349	9,823	9,791	9,162	10,126	9,780	10,180	9,507	9,226	10,096	10,554	10,335	11,355	12,630
H25/H26	11,355	12,630	12,041	11,615	12,661	12,146	12,897	11,912	11,233	12,296	12,214	11,697	11,397	12,347
H26/H27	11,397	12,363												
伸び率(H24/H25→H25/H26)	1.2145	1.2858	1.2298	1.2677	1.2503	1.2419	1.2668	1.2529	1.2176	1.2179	1.1573	1.1317	1.0037	0.9788

*伸び率(H25/H26→H26/H27)

薬剤料額全体(円)C	6月	7月	8月	9月	10月	11月	12月	1月	2月	3月	4月	5月	6月	7月
H24/H25	2,188,757,700	2,302,260,560	2,300,038,450	2,158,967,840	2,392,774,260	2,316,577,550	2,411,113,280	2,260,684,970	2,199,109,900	2,411,113,280	2,522,796,090	2,470,611,690	2,715,643,301	3,020,278,002
H25/H26	2,715,643,301	3,020,278,002	2,882,444,148	2,784,644,912	3,039,369,683	2,918,763,125	3,097,303,478	2,870,422,561	2,710,201,247	2,968,584,166	2,948,723,380	2,821,803,721	2,750,230,284	2,982,449,144
H26/H27	2,750,230,284	2,982,449,144												
伸び率(H24/H25→H25/H26)	1.2407	1.3119	1.2532	1.2898	1.2702	1.2599	1.2846	1.2697	1.2324	1.2312	1.1688	1.1421	1.0127	0.9875

*伸び率(H25/H26→H26/H27)