

三重県後期高齢者医療制度

保険事業の現況（三力年の推移）



三重県後期高齢者医療広域連合
平成25年2月

目 次

1	被保険者数及び加入者数と脱退者数の現況	1
2	保険料軽減の現況	2～3
3	保険料(一人当たり)の現況	3
4	保険料の収納及び収納率の現況	4
5	医療費等支払額（高額介護合算療養費を除く）の現況	4～5
6	後期高齢者健康診査の受診現況	6
7	無医地区における健康保持増進事業の現況	6

1 被保険者数及び加入者数と脱退者数の現況

4月～11月で各年度を比較すると、被保険者数は毎年2.4%～2.8%で上昇している。また、加入者数は平成22年度が7.7%上昇、平成23年度が4.7%減少となったが平成24年度は6.2%上昇、脱退者数は平成22年度が10.2%、平成23年度が1.9%、平成24年度が8.3%の上昇となっている。

図 1

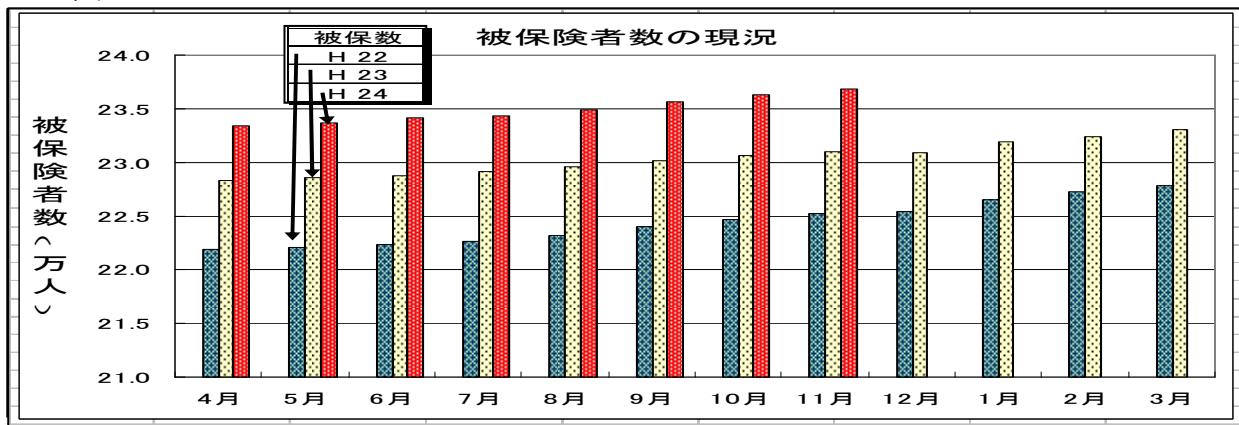


図 2

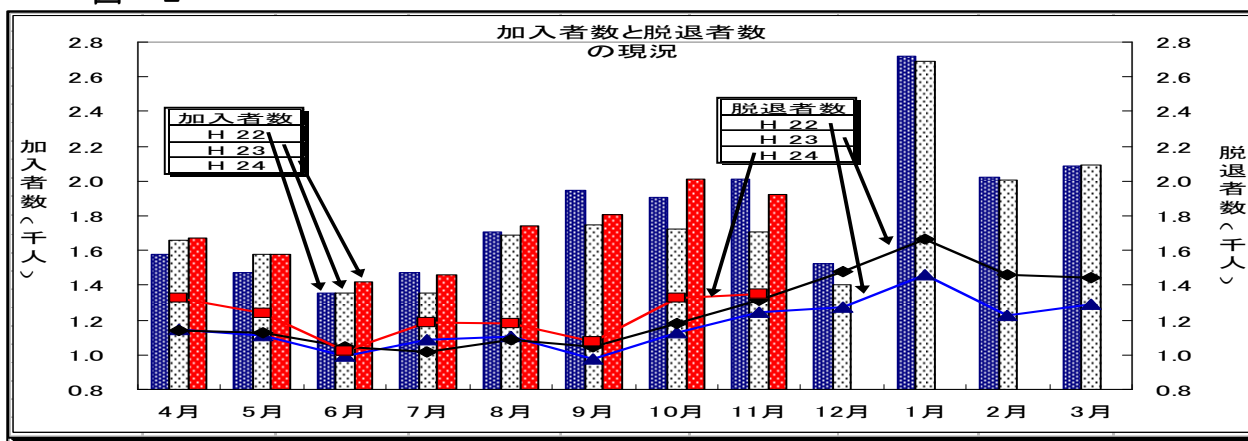


表 1

(単位:人)

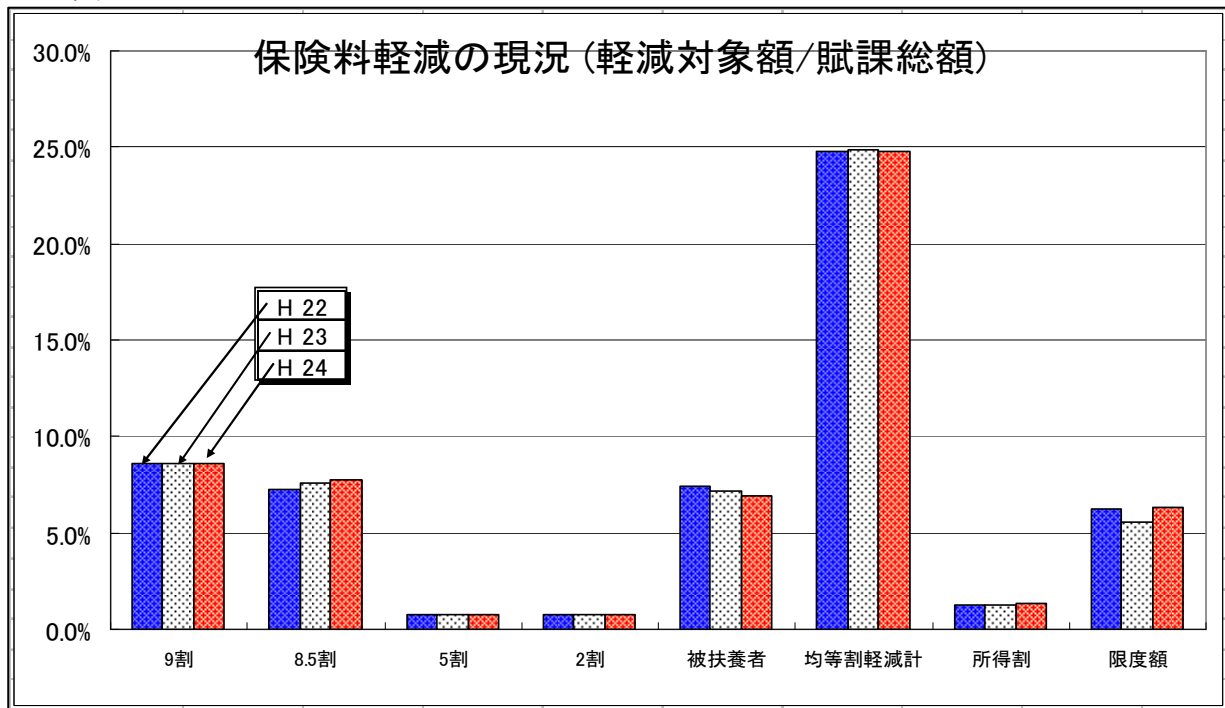
被保険数	4月	5月	6月	7月	8月	9月	10月	11月	12月	1月	2月	3月	平均 4月～11月	前年比較
H22	221,870	222,115	222,361	222,639	223,143	224,000	224,645	225,265	225,411	226,541	227,239	227,832	223,255	2.7%
H23	228,259	228,579	228,764	229,119	229,598	230,164	230,589	230,968	230,887	231,898	232,429	233,067	229,505	2.8%
H24	233,401	233,726	234,110	234,364	234,910	235,632	236,302	236,873					234,915	2.4%
加入者数	4月	5月	6月	7月	8月	9月	10月	11月	12月	1月	2月	3月	平均 4月～11月	前年比較
H22	1,576	1,470	1,355	1,471	1,705	1,946	1,904	2,012	1,525	2,716	2,022	2,087	1,680	7.7%
H23	1,659	1,575	1,358	1,358	1,686	1,749	1,725	1,704	1,404	2,691	2,004	2,090	1,602	-4.7%
H24	1,669	1,580	1,417	1,463	1,740	1,806	2,009	1,924					1,701	6.2%
脱退者数	4月	5月	6月	7月	8月	9月	10月	11月	12月	1月	2月	3月	平均 4月～11月	前年比較
H22	1,145	1,110	994	1,084	1,104	978	1,125	1,246	1,276	1,462	1,227	1,291	1,098	10.2%
H23	1,140	1,129	1,047	1,015	1,087	1,044	1,182	1,313	1,480	1,667	1,458	1,445	1,120	1.9%
H24	1,327	1,236	1,021	1,187	1,180	1,074	1,327	1,347					1,212	8.3%

2 保険料軽減の現況

(1) 軽減対象額の比較

被扶養者軽減額は減少傾向、8.5割軽減は増加傾向にある。

図 3



(2) 均等割軽減該当者の比較

被扶養者軽減該当者割合を除き、増加傾向にある。

図 4

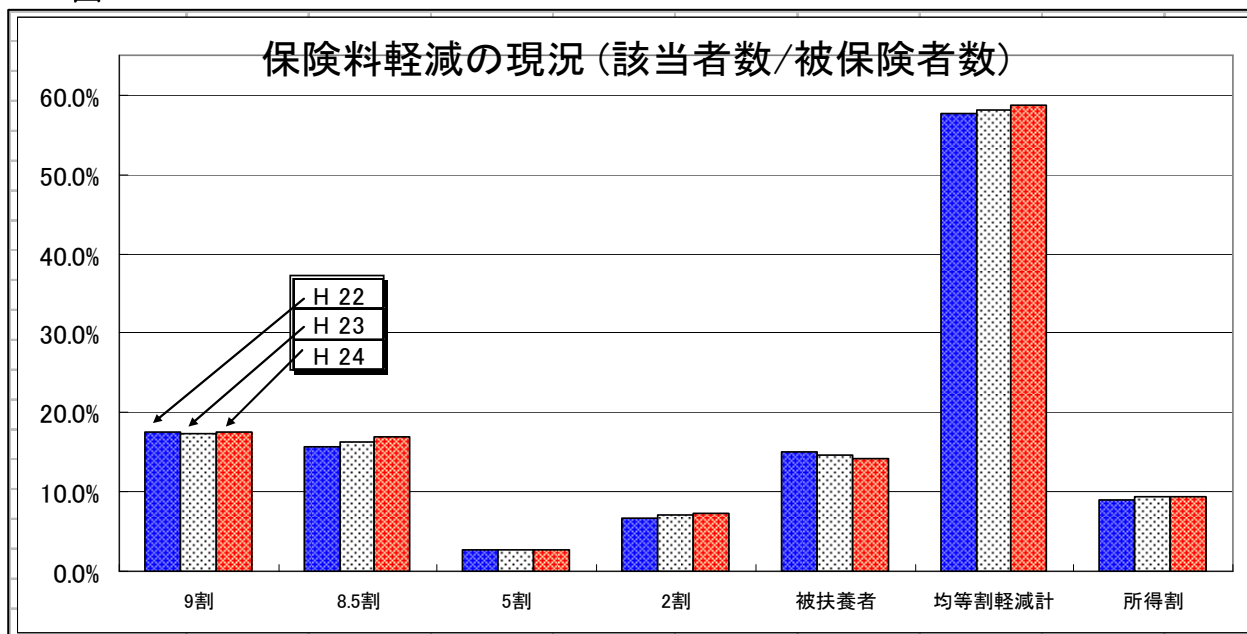


表 2

軽減種別		平成22年度		平成23年度		H24年度(11月末現在)	
		対象額(円) 該当者数(人)	割合	対象額(円) 該当者数(人)	割合	対象額(円) 該当者数(人)	割合
均等割	9割 軽減	1,400,332,620 42,292	8.6% 17.5%	1,421,832,260 42,941	8.6% 17.4%	1,504,104,880 42,726	8.6% 17.6%
	8.5割 軽減	1,178,907,696 37,711	7.3% 15.6%	1,259,779,792 40,297	7.6% 16.3%	1,360,806,450 40,935	7.7% 16.8%
	5割 軽減	120,174,042 6,534	0.7% 2.7%	123,575,290 6,720	0.7% 2.7%	133,533,822 6,829	0.8% 2.8%
	2割 軽減	119,567,018 16,254	0.7% 6.7%	128,961,552 17,530	0.8% 7.1%	139,054,371 17,777	0.8% 7.3%
	被用者保険 被扶養者軽減	1,210,604,780 36,575	7.5% 15.1%	1,190,377,980 35,964	7.2% 14.5%	1,212,393,040 34,446	6.9% 14.2%
	軽減計	4,029,586,156	24.8%	4,124,526,874	24.8%	4,349,892,563	24.8%
	対象者計	139,366	57.7%	143,452	58.0%	142,713	58.7%
	所得割軽減	204,139,189 21,839	1.3% 9.0%	215,729,086 23,009	1.3% 9.3%	238,362,148 22,925	1.4% 9.4%
限度額超過	1,009,940,346 -	6.2% -	925,929,591 -	5.6% -	1,105,711,704 -	6.3% -	
総賦課額 被保険者数	16,249,663,525 241,572	100.0% 100.0%	16,600,757,311 247,222	100.0% 100.0%	17,564,829,142 243,184	100.0% 100.0%	

- 3 保険料(一人当たり)の現況
 保険料(一人当たり)は、平成24年度は増加

表 3

	平成22年度	平成23年度	平成24年度
軽減前	67,266	67,149	72,229
軽減後	49,741	49,593	53,361

4 保険料の収納及び収納率の現況

現年度分保険料は、調定額、収納額とも毎年増加している。

また、平成 24 年度の滞納繰越分は、収納額、収納率とも減少している。

図 5

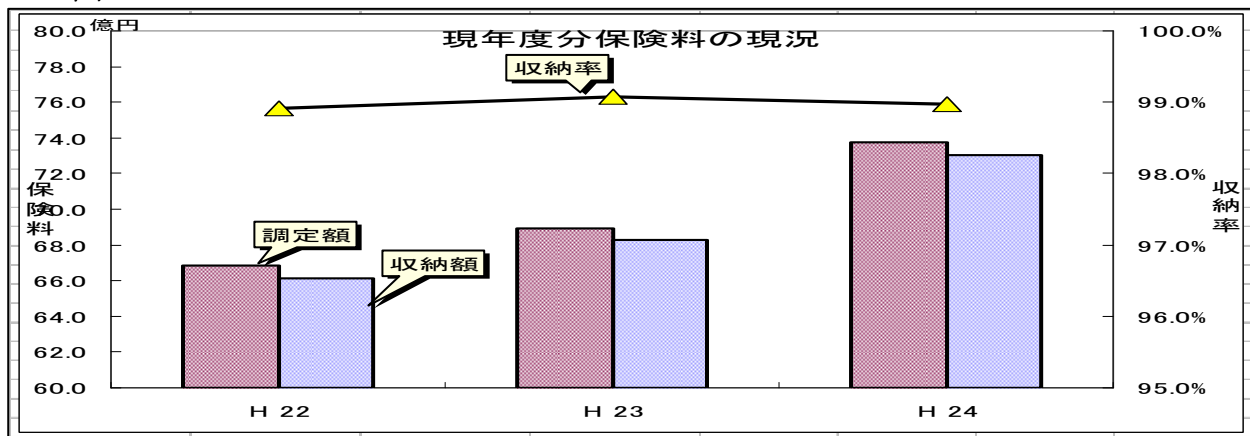


図 6

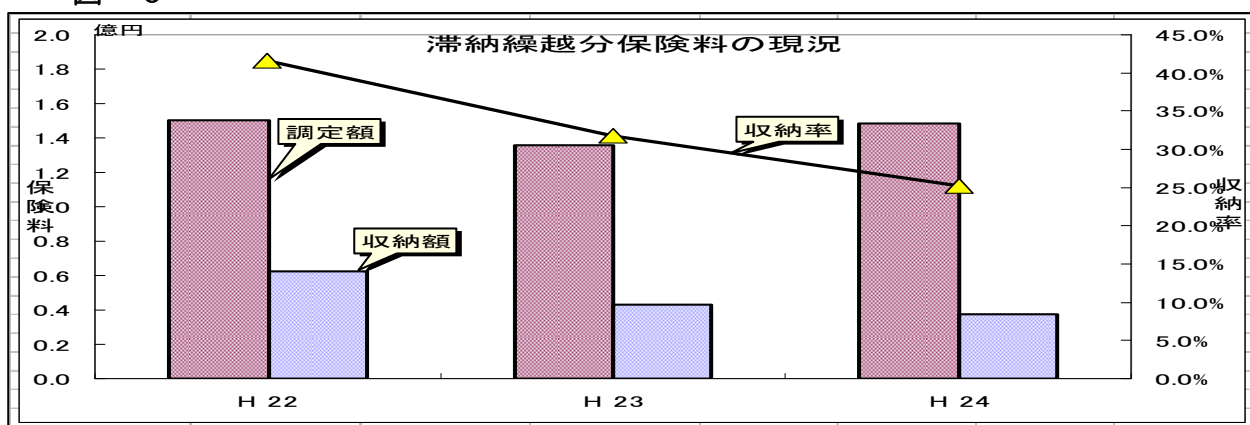


表 4

	調定額 (千円)			収納額 (千円)			収納率		
	H 22	H 23	H 24	H 22	H 23	H 24	H 22	H 23	H 24
現年度分	6,687,395	6,893,382	7,376,785	6,614,900	6,829,618	7,301,608	98.91%	99.07%	98.98%
滞納繰越分	150,295	135,640	148,362	62,542	43,065	37,461	41.61%	31.74%	25.24%

* 現年度分については 10 月末納期限分を対象
調定額、収納額、収納率は 11 月末の時点で表示

5 医療費等支払額(高額介護合算療養費を除く)の現況

3 月分～10 月分で各年度を比較すると、医療費等総支払額では、平成 22 年度が 12.8%、平成 23 年度が 3.9%、平成 24 年度は 4.0%の上昇、一人当たり医療費等支払額では、平成 22 年度が 9.7%、平成 23 年度が 1.2%、平成 24 年度は 1.1%の上昇となり、医療費の増加幅は減少傾向となっている。

* 医療機関等支払額・・・自己負担分を除く診療費

高額療養費等現金支払額・・・療養費(柔整、コルセット等)、高額療養費

図 7

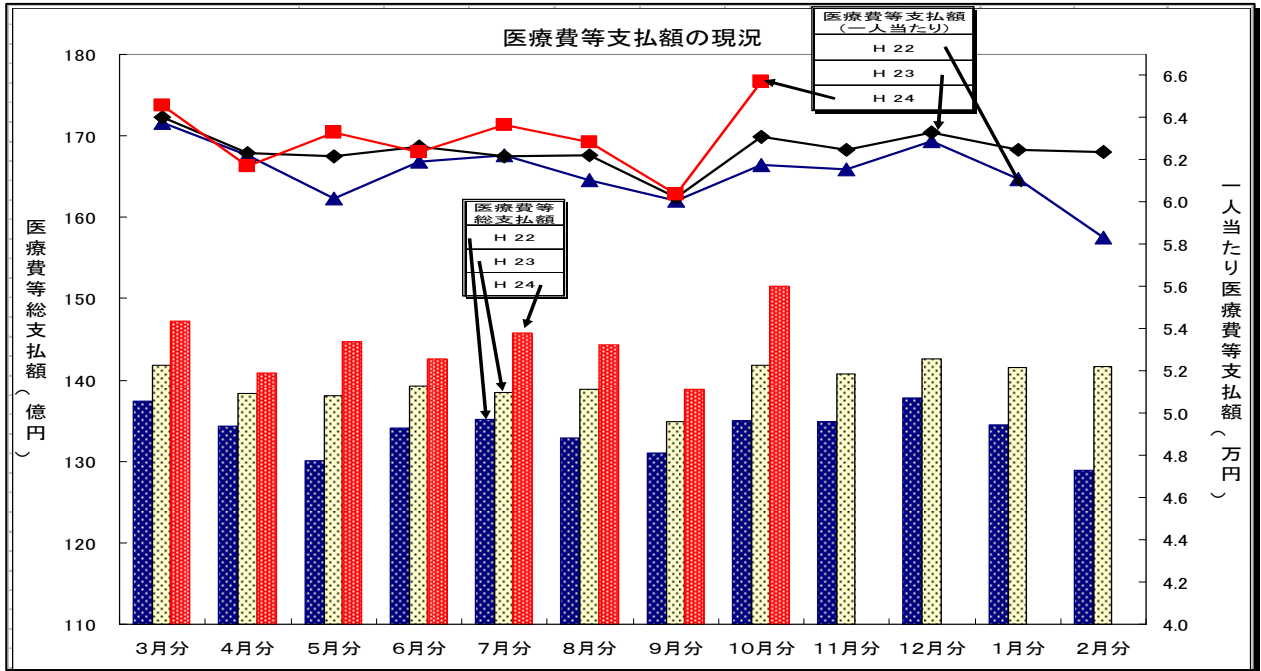


表 5

		3月分	4月分	5月分	6月分	7月分	8月分	9月分	10月分	11月分	12月分	1月分	2月分	平均 3~10月分	前年 比較
H22年	医療機関等 支払額(百万円)	13,520	13,225	12,777	13,177	13,282	13,058	12,876	13,280	13,260	13,557	13,226	12,658	13,149	12.3%
	高額療養費等 現金支払額(万円)	21,453	21,596	23,293	23,324	22,821	23,041	23,043	22,783	22,299	22,143	22,065	22,810	22,669	44.2%
	医療費等 総支払額(百万円)	13,735	13,441	13,009	13,411	13,511	13,289	13,107	13,507	13,483	13,778	13,446	12,886	13,376	12.8%
	1人当たり医療費等支払額(円) 総支払額/被保険者数	63,741	62,249	60,162	61,897	62,223	61,050	60,055	61,779	61,561	62,904	61,077	58,341	61,644	9.7%
H23年	医療機関等 支払額(百万円)	13,951	13,599	13,569	13,682	13,604	13,641	13,254	13,927	13,838	14,020	13,914	13,937	13,653	3.8%
	高額療養費等 現金支払額(万円)	23,262	22,887	24,457	24,016	24,222	24,774	24,049	25,117	24,038	24,547	24,024	23,643	24,098	6.3%
	医療費等 総支払額(百万円)	14,184	13,828	13,814	13,922	13,846	13,889	13,494	14,178	14,079	14,266	14,154	14,173	13,894	3.9%
	1人当たり医療費等支払額(円) 総支払額/被保険者数	64,019	62,325	62,193	62,612	62,190	62,240	60,243	63,112	62,498	63,288	62,479	62,371	62,367	1.2%
H24年	医療機関等 支払額(百万円)	14,476	13,832	14,208	14,024	14,334	14,192	13,658	14,921					14,206	4.0%
	高額療養費等 現金支払額(万円)	24,651	24,969	26,049	24,234	25,014	23,792	23,262	23,475					24,431	1.4%
	医療費等 総支払額(百万円)	14,723	14,082	14,469	14,267	14,585	14,430	13,891	15,155					14,450	4.0%
	1人当たり医療費等支払額(円) 総支払額/被保険者数	64,612	61,692	63,298	62,364	63,655	62,848	60,353	65,725					63,068	1.1%

6 後期高齢者健康診査の受診現況

11月請求分までで比較すると対象者数は毎年増加している。
また、24年度の受診者数と受診率は23年度より増加している。

* 受診期間・・・7月～11月末

表 6

年度	平成22年度		平成23年度		平成24年度	
	終了	(11月請求)	終了	(11月請求)	終了	(11月請求)
対象者数(人)	217,471		223,002		227,488	
受診者数(人)	71,003	47,649	78,817	52,670	-	55,417
受診率	32.6%	21.9%	35.3%	23.6%	-	24.4%
全国受診率	22.6%		-		-	
全国順位	4位		-		-	

7 無医地区における健康保持増進事業の現況

(1) 津市(太郎生地区)

年度	平成22年度	平成23年度	平成24年度
場所	太郎生多目的集会所		
実施回数	3回/年	3回/年	3回/年 8月29日, 11月8日, 3月開催予定
参加者数	81名	71名	30名(1回目+2回目)
内容	・健康相談・健康体操・筋力測定・筋トレ・講話等	1.メンタル面での医師講義、 2.歯科衛生士による口腔衛生講義、3.健康体操	・1回目:医師の講義、ふまねっと運動、健康相談 ・2回目:健康体操、健康相談 ・3回目:健康体操

(2) 熊野市(上川・西山地区)

年度	平成22年度	平成23年度	平成24年度
場所	元葱坊保育所(上川) 長尾公民館(西山)		
実施回数	2回/年	2回/年	2回/年 2月22日(上川、西山とも)
参加者数	24名	21名	
内容	・健康相談・健康体操等	・園芸(苔玉作成)療法・骨粗しょう症予防料理調理	・リラクゼーション講習及び体験

(3) 紀宝町(浅里地区)

年度	平成22年度	平成23年度	平成24年度
場所	浅里生活改善センター	台風12号被害により中止	台風12号被害により中止
実施回数	1回/年	・32世帯(40人)へ高齢者の生活改善パンフを送付	・30世帯(38人)へ高齢者の生活改善(あなたの健康を守る100のヒント)パンフレットを12月26日に送付
参加者数	20名		
内容	・健康相談・健康体操等		