

三重県後期高齢者医療制度
平成27年度事業概要について

三重県後期高齢者医療制度

平成27年度事業概要



三重県後期高齢者医療広域連合

平成28年10月

目 次

1	資格	
(1)	被保険者数の現況	1
(2)	被保険者の人口割合と一部自己負担金割合の現況	1
(3)	被保険者の加入者数と脱退者数の現況	2
(4)	短期被保険者証と資格証明書の発行現況	2
2	保険料	
(1)	保険料の状況	3
(2)	保険料の賦課状況	3
(3)	保険料軽減の現況	3
①	賦課総額に占める軽減対象額の比較	3
②	均等割軽減該当者の比較	3
(4)	保険料(一人当たり)の現況	4
(5)	保険料の収納及び収納率の現況	4
①	現年度分保険料	4
②	滞納繰越分保険料	5
(6)	事由別不納欠損の現況	5
3	保険給付	
(1)	医療費等支払額の現況	6
(2)	葬祭費支給の現況	7
(3)	三重県の後期高齢者医療の年間医療費	7
4	保健事業の現況	
(1)	後期高齢者健康診査	8
(2)	後期高齢者歯科健康診査	8
(3)	無医地区における健康保持増進事業	9
5	平成27年度 一般会計決算(案)	11
6	平成27年度 特別会計決算(案)	13

【市町別資料】

1	被保険者の数	15
2	短期被保険者証の発行数	16
3	保険料の収納	17
4	保険料の不納欠損	18
5	保険の給付	19
6	後期高齢者の健康診査	20
7	後期高齢者の歯科健康診査	21

1 資格

(1) 被保険者数の現況

平成 23 年度(前年比 2.6%増)、平成 24 年度(同 2.4%増)以来鈍化傾向にあった被保険者数の伸びが、平成 27 年度(同 2.2%増)は増加に転じた。

図 1

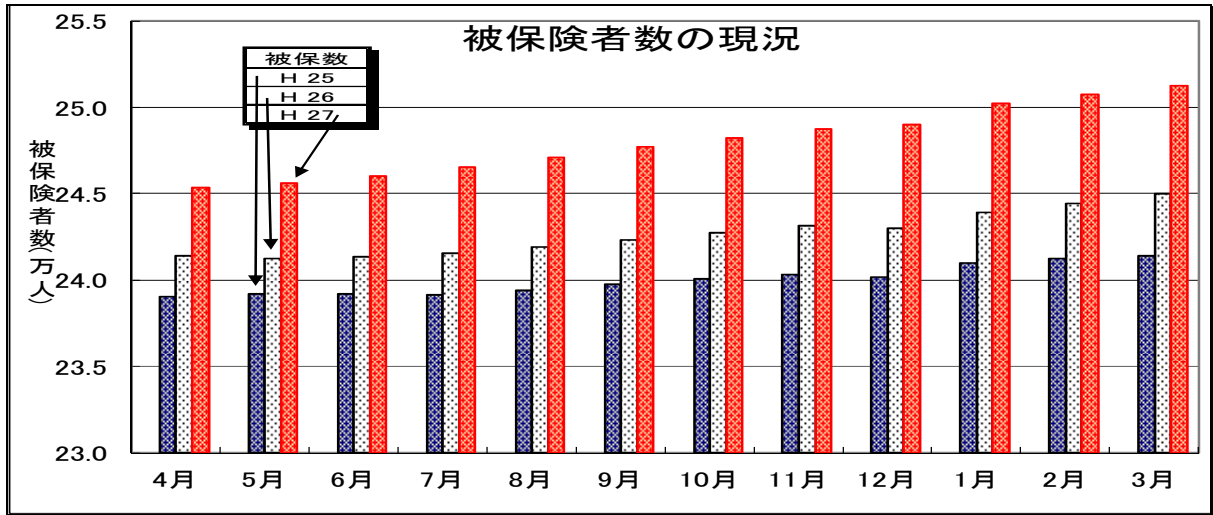


表 1

(単位: 人)

被保険数	4月	5月	6月	7月	8月	9月	10月	11月	12月	1月	2月	3月	平均	前年比較
H25	239,047	239,180	239,167	239,136	239,390	239,742	240,059	240,312	240,166	240,972	241,267	241,408	239,987	1.7%
H26	241,419	241,249	241,322	241,545	241,898	242,310	242,745	243,136	243,003	243,908	244,416	244,975	242,661	1.1%
H27	245,355	245,627	246,026	246,536	247,093	247,712	248,240	248,757	248,984	250,227	250,729	251,237	248,044	2.2%

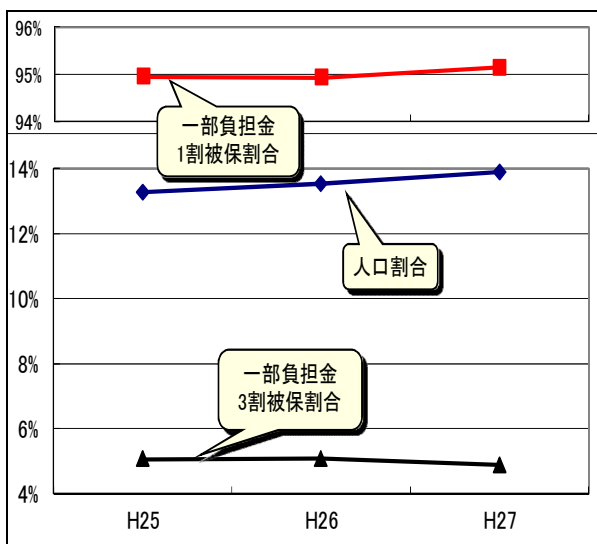
(2) 被保険者の人口割合と一部自己負担金割合の現況

被保険者数の県人口に対する割合は増加している。自己負担金割合は1割負担の被保険者割合が増加した分、3割負担の被保険者割合は減少した。

図 2

表 2

(単位: 人)



	H25	H26	H27	
三重県人口	1,820,324	1,811,228	1,809,330	
被保険者数	241,408	244,975	251,237	
人口割合	13.26%	13.53%	13.89%	
一部負担金割合	1割	229,204	232,545	239,015
	被保割合	94.94%	94.93%	95.14%
	3割	12,204	12,430	12,222
被保割合	5.06%	5.07%	4.86%	

(3) 被保険者の加入者数と脱退者数の現況

被保険者の年齢到達等による加入者数は、平成 26 年度以降増加に転じている。死亡等による脱退者数は、微増傾向にある。

※加入者数・・・年齢到達、転入、生保廃止等 脱退者数・・・死亡、転出、生保開始等

図 3

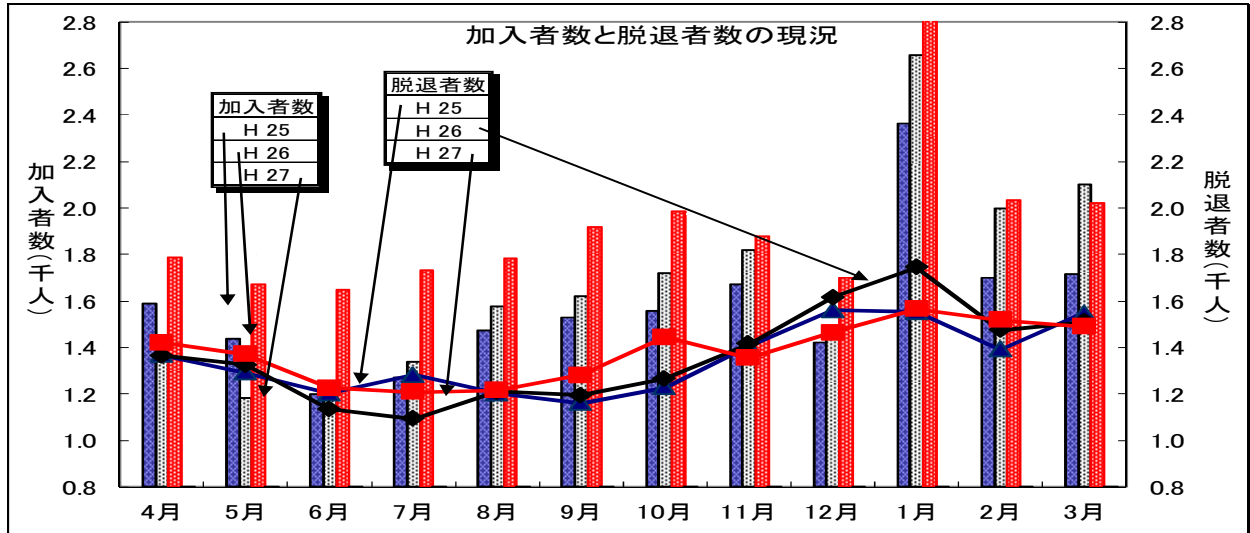


表 3

(単位：人)

加入者数	4月	5月	6月	7月	8月	9月	10月	11月	12月	1月	2月	3月	平均	前年比較
H25	1,589	1,437	1,200	1,271	1,473	1,527	1,555	1,672	1,422	2,363	1,698	1,716	1,577	-12.6%
H26	1,366	1,181	1,220	1,336	1,577	1,621	1,717	1,818	1,492	2,657	1,999	2,100	1,674	6.1%
H27	1,787	1,672	1,648	1,730	1,783	1,920	1,986	1,880	1,702	2,817	2,035	2,021	1,915	14.4%

脱退者数	4月	5月	6月	7月	8月	9月	10月	11月	12月	1月	2月	3月	平均	前年比較
H25	1,366	1,292	1,201	1,281	1,202	1,161	1,228	1,406	1,560	1,552	1,391	1,548	1,349	2.8%
H26	1,364	1,325	1,134	1,093	1,210	1,193	1,266	1,414	1,615	1,745	1,474	1,509	1,362	1.0%
H27	1,421	1,371	1,225	1,208	1,216	1,282	1,444	1,354	1,464	1,566	1,517	1,490	1,380	1.3%

(4) 短期被保険者証と資格証明書の発行現況

短期被保険者証の発行総数は、8月(全被保険者対象)及び2月(8月短期被保険者証発行者のみ対象)ともに平成 27 年度は減少した。

資格証明書は制度開始時より発行していない。

表 4

		H25.8更新	H26.2更新	H26.8更新	H27.2更新	H27.8更新	H28.2更新
短期証	6カ月証	667	494	706	541	662	485
	3カ月証	49	44	65	62	68	55
資格証明書		0	0	0	0	0	0

2 保険料

(1) 保険料の状況

○ 保険料率

平成26年度及び平成27年度の保険料は、均等割額が43,050円、所得割率が8.30%である。

(2) 保険料の賦課状況

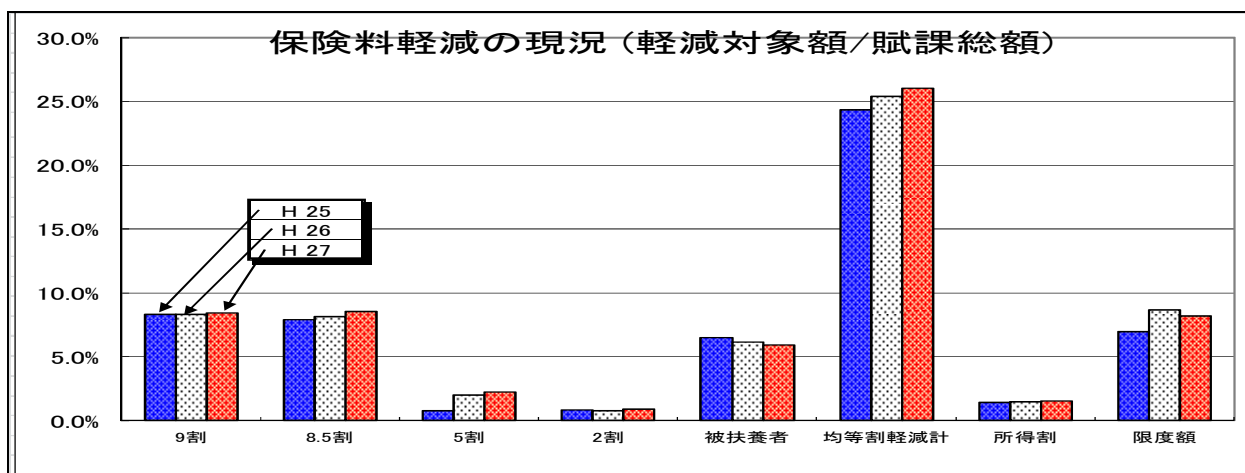
平成27年度保険料の賦課総額は21,069,396,171円で、その内訳は、均等割額11,447,081,100円、所得割額9,622,315,071円となり、賦課総額に占める割合は均等割54.3%、所得割45.7%であった。

(3) 保険料軽減の現況

① 賦課総額に占める軽減対象額の比較

均等割軽減額が占める割合は増加傾向にある。

図4



② 均等割軽減該当者の比較

被保険者数に占める保険料軽減該当者の割合は、5割軽減該当者が増加し、被扶養者軽減該当者は減少している。

図5

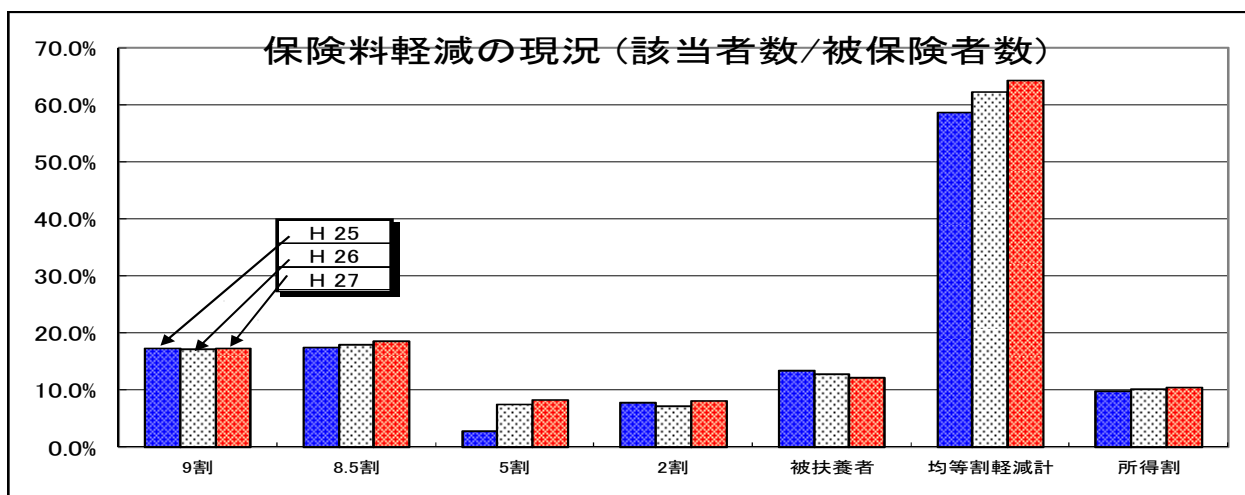


表 5

軽減種別		平成25年度		平成26年度		H27年度	
		軽減額(円) 該当者数(人)	割合	軽減額(円) 該当者数(人)	割合	軽減額(円) 該当者数(人)	割合
均等割	9割軽減	1,553,252,720 44,122	8.3% 17.2%	1,726,477,200 44,560	8.3% 17.2%	1,780,913,925 45,965	8.5% 17.3%
	8.5割軽減	1,476,067,254 44,402	7.9% 17.3%	1,696,195,329 46,353	8.1% 17.9%	1,801,034,274 49,218	8.5% 18.5%
	5割軽減	139,055,358 7,111	0.7% 2.8%	411,859,350 19,134	2.0% 7.4%	472,904,250 21,970	2.2% 8.3%
	2割軽減	156,168,225 19,965	0.8% 7.8%	158,871,720 18,452	0.8% 7.1%	183,255,240 21,284	0.9% 8.0%
	被用者保険 被扶養者軽減	1,205,424,384 34,248	6.5% 13.4%	1,284,822,945 33,161	6.2% 12.8%	1,251,153,540 32,292	5.9% 12.1%
	軽減額計	4,529,967,941	24.3%	5,278,226,544	25.4%	5,489,261,229	26.1%
	対象者計	149,848	58.5%	161,660	62.3%	170,729	64.2%
	所得割軽減額計 下段:対象者計	263,596,385 25,128	1.4% 9.8%	301,924,722 25,935	1.5% 10.0%	326,046,670 27,499	1.5% 10.3%
限度額超過額計	1,295,404,924 —	7.0% —	1,808,713,716 —	8.7% —	1,721,515,903 —	8.2% —	
総賦課額	18,629,629,039	100.0%	20,816,994,168	100.0%	21,069,396,171	100.0%	
延べ被保険者数	255,933	100.0%	259,607	100.0%	265,902	100.0%	

(4) 保険料(一人当たり)の現況

平成 27 年度の保険料 (一人当たり) は前年に比べて減額となった。

表 6

(単位:円)

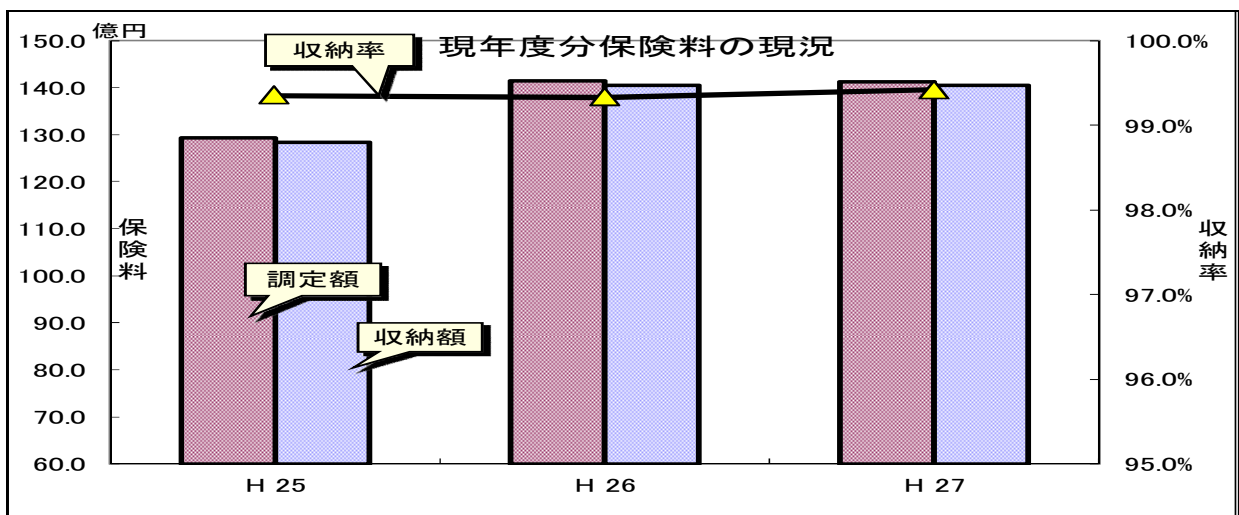
	平成25年度	平成26年度	平成27年度
軽減前(円)	72,791	80,187	79,237
軽減後(円)	54,061	58,692	57,367

(5) 保険料の収納及び収納率の現況

① 現年度分保険料

平成 27 年度の保険料収納率は 99.42% で、制度始まって以来の最高値となった。

図 6



② 滞納繰越分保険料

平成 27 年度の滞納繰越分収納率は増加した。

図 7

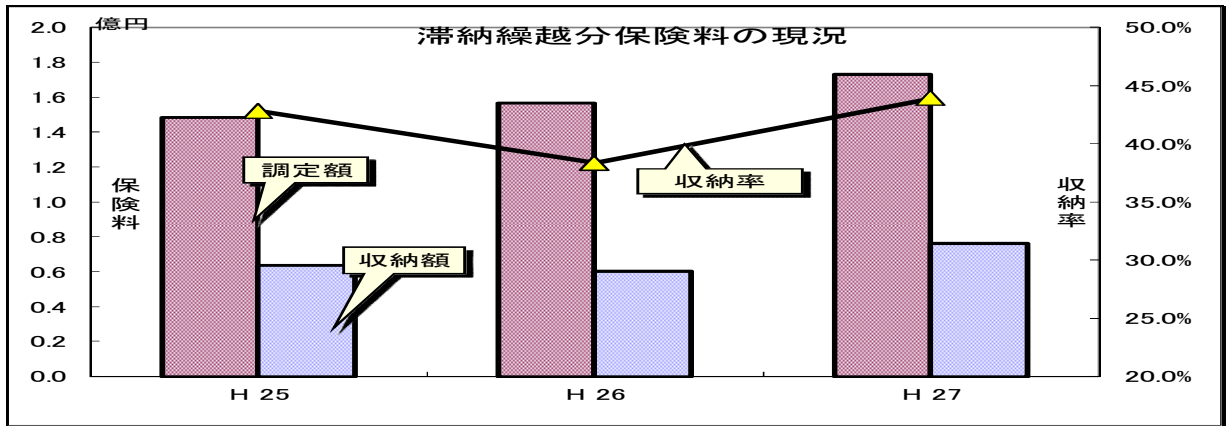


表 7

(単位: 千円)

	調定額 (千円)			収納額 (千円)			収納率		
	H 25	H 26	H 27	H 25	H 26	H 27	H 25	H 26	H 27
現年度分	12,923,754	14,144,091	14,125,875	12,841,013	14,050,666	14,044,134	99.35%	99.33%	99.42%
滞納繰越分	148,388	156,770	173,285	63,508	60,115	76,075	42.79%	38.34%	43.90%

(6) 事由別不納欠損の現況

保険料の徴収時効が 2 年であることから、平成 27 年度に行った不納欠損処理の件数、被保険者数、不納欠損額ともに、半数以上が平成 25 年分度保険料である。

平成 27 年度不納欠損処理の事由別内訳は以下に示すとおりとなっている。

表 8

(平成 28 年 3 月 31 日現在 単位: 件・人・円)

事由	無財産	生活困難	所在不明	執行停止後消滅	即時消滅	時効消滅	合計
	地方税法 15条の7 第1項第1号	地方税法 15条の7 第1項第2号	地方税法 15条の7 第1項第3号	地方税法 15条の7 第4項	地方税法 15条の7 第5項	高確法 第160条	
平成20年度分	件数 -	-	-	8	4	7	19
	被保者数 -	-	-	1	2	2	5
	欠損額 -	-	-	41,152	59,481	152,400	253,033
平成21年度分	件数 -	-	-	8	7	51	66
	被保者数 -	-	-	2	1	10	13
	欠損額 -	-	-	70,030	89,720	794,256	954,006
平成22年度分	件数 -	4	-	16	9	68	97
	被保者数 -	1	-	3	1	14	19
	欠損額 -	13,600	-	310,371	122,263	973,226	1,419,460
平成23年度分	件数 11	2	-	18	10	76	117
	被保者数 4	2	-	2	2	21	31
	欠損額 145,673	22,680	-	100,624	118,913	532,873	920,763
平成24年度分	件数 57	37	57	34	9	448	642
	被保者数 20	29	49	11	1	152	262
	欠損額 942,276	217,845	171,900	290,932	133,024	1,884,377	3,640,354
平成25年度分	件数 143	181	377	69	-	753	1,523
	被保者数 41	44	57	10	-	229	381
	欠損額 1,434,134	748,482	864,517	288,147	-	4,888,910	8,224,190
平成26年度分	件数 -	-	-	-	48	-	48
	被保者数 -	-	-	-	9	-	9
	欠損額 -	-	-	-	333,596	-	333,596
平成27年度分	件数 -	-	-	-	-	-	0
	被保者数 -	-	-	-	-	-	0
	欠損額 -	-	-	-	-	-	0
合計	件数 211	224	434	153	87	1,403	2,512
	被保者数 65	76	106	29	16	428	720
	欠損額 2,522,083	1,002,607	1,036,417	1,101,256	856,997	9,226,042	15,745,402
	欠損全体割合 16%	6%	7%	7%	5%	59%	100%

3 保険給付

(1) 医療費等支払額の現況

医療費等総支払額の前年比較では、平成 25 年度が 3.3%、平成 26 年度が 1.6%と鈍化傾向にあったが、平成 27 年度は 4.6%と増加に転じた。

図 8

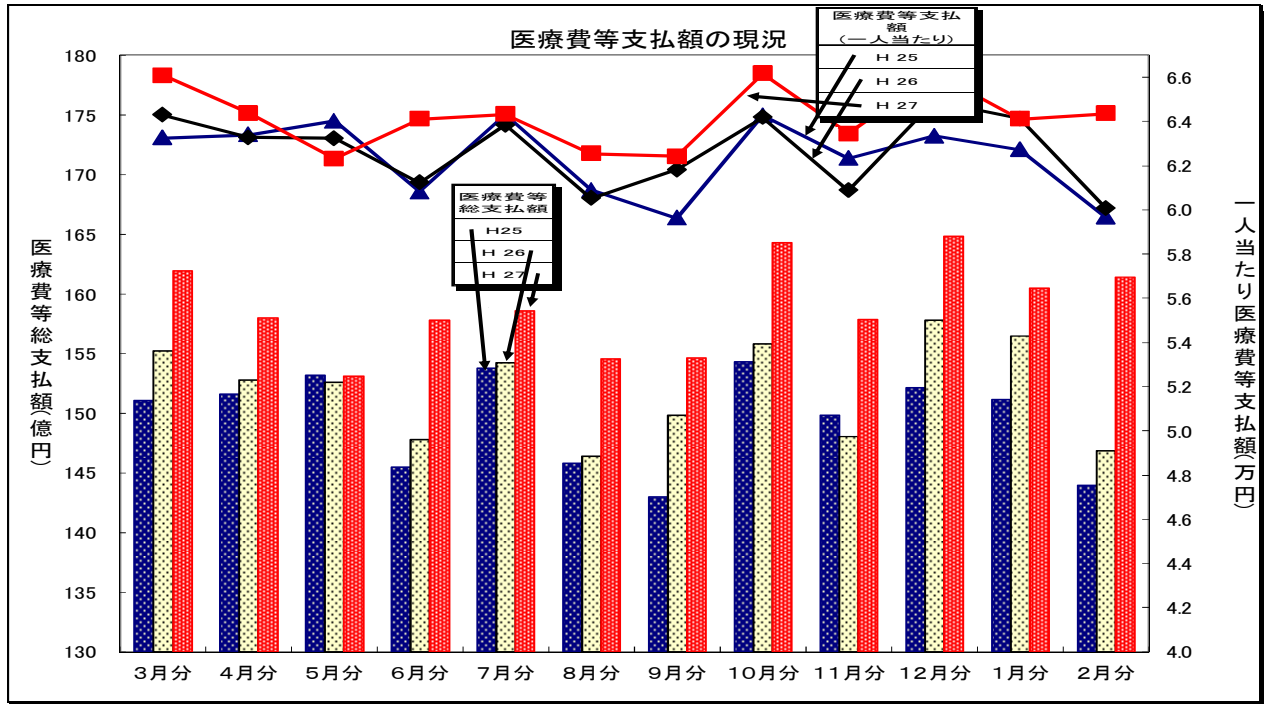


表 9

		3月分	4月分	5月分	6月分	7月分	8月分	9月分	10月分	11月分	12月分	1月分	2月分	年度平均 3~2月分	前年 比較
H25年	医療機関等 支払額(百万円)	14,876	14,933	15,076	14,299	15,124	14,345	14,060	15,196	14,755	14,974	14,884	14,165	14,724	3.4%
	高額療養費等 現金支払額(百万円)	228	222	236	247	253	232	238	231	225	238	229	230	234	-2.4%
	医療費等 総支払額(百万円)	15,105	15,155	15,312	14,546	15,376	14,578	14,298	15,426	14,980	15,212	15,113	14,395	14,958	3.3%
	1人当たり医療費等支払額 (円)	63,248	63,398	64,019	60,819	64,299	60,895	59,639	64,260	62,336	63,339	62,716	59,665	62,386	1.4%
	総支払額/被保険者数														
H26年	医療機関等 支払額(百万円)	15,289	15,048	15,015	14,532	15,170	14,401	14,736	15,347	14,568	15,537	15,419	14,441	14,959	1.6%
	高額療養費等 現金支払額(百万円)	233	226	239	243	249	239	245	233	235	238	224	242	237	1.4%
	医療費等 総支払額(百万円)	15,521	15,274	15,255	14,775	15,419	14,640	14,981	15,580	14,803	15,775	15,643	14,683	15,196	1.6%
	1人当たり医療費等支払額 (円)	64,295	63,270	63,232	61,227	63,835	60,520	61,824	64,184	60,883	64,917	64,135	60,072	62,700	0.5%
	総支払額/被保険者数														
H27年	医療機関等 支払額(百万円)	15,944	15,559	15,057	15,516	15,604	15,207	15,216	16,177	15,539	16,230	15,802	15,885	15,645	4.6%
	高額療養費等 現金支払額(百万円)	245	236	251	258	251	247	247	250	245	252	241	250	248	4.4%
	医療費等 総支払額(百万円)	16,189	15,795	15,308	15,773	15,856	15,454	15,463	16,426	15,783	16,481	16,043	16,135	15,892	4.6%
	1人当たり医療費等支払額 (円)	66,076	64,378	62,321	64,113	64,314	62,542	62,423	66,172	63,449	66,194	64,116	64,353	64,204	2.4%
	総支払額/被保険者数														

※ 医療機関等支払額 . . . 診療費及び高額療養費(現物支給分)

※ 高額療養費等現金支払額 . . . 高額療養費及び療養費(現金支給分)

※ 医療費等総支払額 医療機関等支払額+高額療養費等現金支払額

(2) 葬祭費支給の現況

葬祭費(5万円/件の定額)の支給件数には、年度ごとの定まった傾向が見られない。

図9

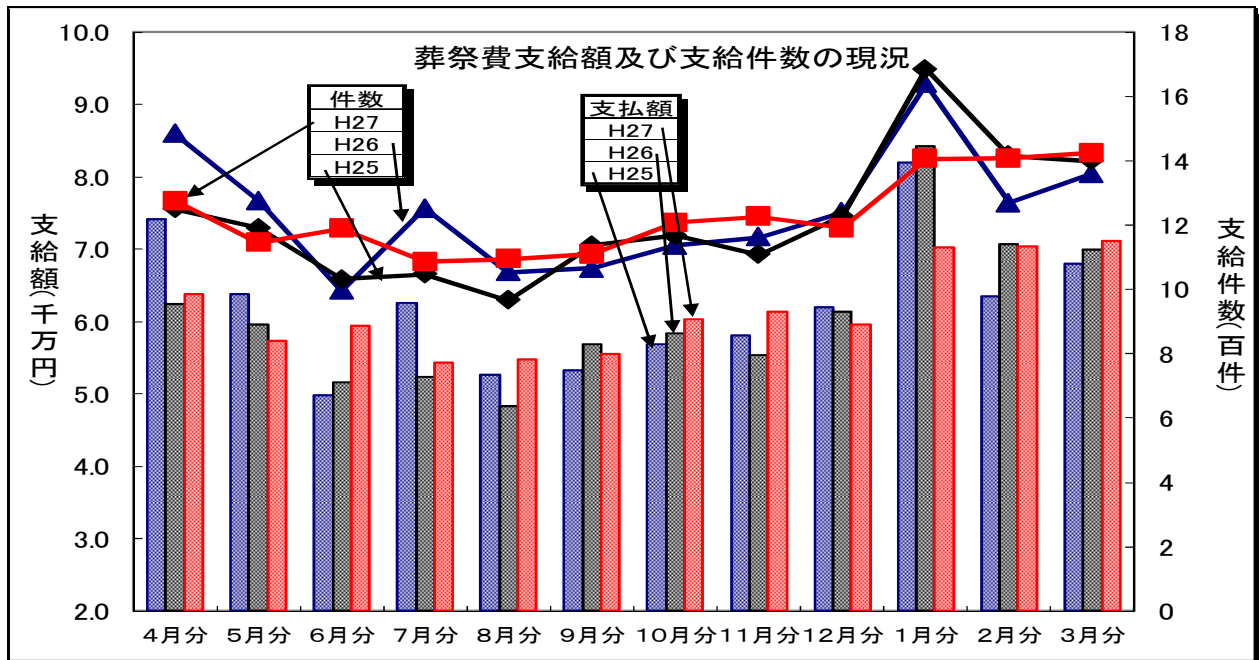


表10

		4月分	5月分	6月分	7月分	8月分	9月分	10月分	11月分	12月分	1月分	2月分	3月分	合計		平均		
															前年差額	前年差額	前年比較	
平成25年度	支払額(万円)	7,420	6,375	4,980	6,255	5,265	5,330	5,685	5,810	6,200	8,195	6,340	6,800	74,655	4,795	6,221	400	6.9%
	件数	1,484	1,275	996	1,251	1,053	1,066	1,137	1,162	1,240	1,639	1,268	1,360	14,931	959	1,244	80	
平成26年度	支払額(万円)	6,245	5,955	5,155	5,235	4,830	5,680	5,835	5,540	6,135	8,425	7,075	6,990	73,100	-1,555	6,092	-129	-2.1%
	件数	1,249	1,191	1,031	1,047	966	1,136	1,167	1,108	1,227	1,685	1,415	1,398	14,620	-311	1,218	-26	
平成27年度	支払額(万円)	6,380	5,725	5,945	5,430	5,470	5,550	6,035	6,130	5,950	7,030	7,035	7,120	73,800	700	6,150	58	1.0%
	件数	1,276	1,145	1,189	1,086	1,094	1,110	1,207	1,226	1,190	1,406	1,407	1,424	14,760	140	1,230	12	

(3) 三重県の後期高齢者医療の年間医療費(一人当たり)

平成27年度の年間一人当たり医療費は全国第38位(高い方から数えて)となった。

表11 三重県の後期高齢者医療の年間医療費(一人当たり)

		25年度	26年度	27年度
年間医療費 (1人当たり)	三重県	809,050円	812,965円	831,462円
	全国平均	919,610円	923,576円	941,240円
全国順位		39位	39位	38位

※ 一人あたり年間医療費は、療養給付費と一部負担金を合算した数値

※ 国保中央会発表の各月医療費速報による。(医療費が高い方からの順位)

4 保健事業の現況

(1) 後期高齢者健康診査

ア) 対象者、受診期間及び検査項目の概要

- 受診対象者 8月31日までに資格を有する被保険者
(長期入院、施設入居者等を除く。ただし、生活習慣病治療中の者は含む。)
- 受診期間 7月1日～11月30日
- 受診方法 受診券・質問票・被保険者証・自己負担金等を持参し受診
- 目標受診率 40% (平成27年度予算額)
- 自己負担額 500円 (住民税課税世帯者)、200円 (住民税非課税世帯者)
- 検査項目 (74歳以下の検査項目に下線部の独自項目を追加)
 - ①質問票 (服用歴、喫煙歴等) ②身体測定 (身長、体重、BMI)
 - ③学的検査 (身体診察) ④血圧測定
 - ⑤血中脂質検査 (中性脂肪、HDL コレステロール、LDL コレステロール)
 - ⑥腎機能検査 (BUN, クレアチン) ⑦肝機能検査 (GOT, GPT, γ -GTP, アルブミン)
 - ⑧血糖検査 (空腹時血糖又はHbA1c) ⑨尿酸代謝検査 (尿酸)
 - ⑩赤血球数、白血球数、血色素量、ヘマトクリット値 (貧血検査相当)
 - ⑪尿検査 (尿糖、尿蛋白、尿潜血) ⑫心電図検査
 - ⑬眼底検査 (一定基準の下、医師が必要と認めた場合)

イ) 受診現況

受診者数、受診率ともに毎年増加し平成27年度の受診率は全国4/47位である。

表 12

健康診査受診状況

年度	平成25年度	平成26年度	平成27年度
対象者数(人)	231,332	232,694	237,889
受診者数(人)	85,662	89,212	93,117
受診率	37.0%	38.3%	39.1%

(2) 後期高齢者歯科健康診査

ア) 対象者、受診期間及び診査項目の概要

- 受診対象者 前年度末現在で75歳又は80歳の資格を有する被保険者
- 受診期間 9月1日～11月30日
- 受診方法 受診票・質問票・被保険者証等を持参し受診
- 目標受診率 17% (平成27年度予算額)
- 自己負担額 無料
- 診査項目
 - ①質問票 ②問診 ③BMI指数 (身長、体重)
 - ④口腔内健診 (歯・歯肉の状態、義歯の状態、口腔衛生状況、口腔乾燥等)
 - ⑤口腔機能評価 (咬合の状態、咀嚼能力、嚥下機能等)

イ) 受診現況

平成 26 年度から試行的に実施し、平成 27 年度の受診率は全国 2/30 位である。

表 13

歯科健康診査受診状況

年度	平成26年度	平成27年度
対象者数(人)	33,378	34,946
受診者数(人)	4,984	5,749
受診率	14.9%	16.5%

(3) 無医地区における健康保持増進事業

医療機関のない地域（当該地域の中心的な場所を起点として、概ね半径 4 k m の区域内に人口 50 人以上が居住している地域）であって、かつ、容易に医療機関を利用することができない地域は医療の確保が困難であるため、地域の実情に応じた保健事業内容、実施時期等を毎年関係市町と協議の上、共同・連携して実施している。

① 津市（太郎生地区）

年度	平成25年度	平成26年度	平成27年度
場所	太郎生多目的集会所		
実施回数	3回／年	3回／年	3回／年
参加者数	76名	24名	67名
内容	1.医師の講演、健康体操、健康相談 2.音楽療法、健康相談 3.健康体操、健康相談	1.医師の講演、健康相談 2.音楽療法、健康相談 3.健康体操、健康相談	1.医師の講演、健康相談 2.音楽療法、健康相談 3.健康体操、健康相談



②熊野市（上川・西山地区）

年度	平成25年度	平成26年度	平成27年度
場所	長尾公民館(西山)	元惣房保育所(上川)	予定:長尾公民館(西山)
実施回数	1回/年 合同開催	1回/年 合同開催	予定:1回/年 合同開催
参加者数	22名	10名	・歯科衛生士による口腔ケアのお話を予定していたが、大雪のため中止となった。
内容	・音楽療法士による健康指導	・音楽療法士による健康指導	



(写真は平成26年度の音楽療法の風景)

③紀宝町（浅里地区）

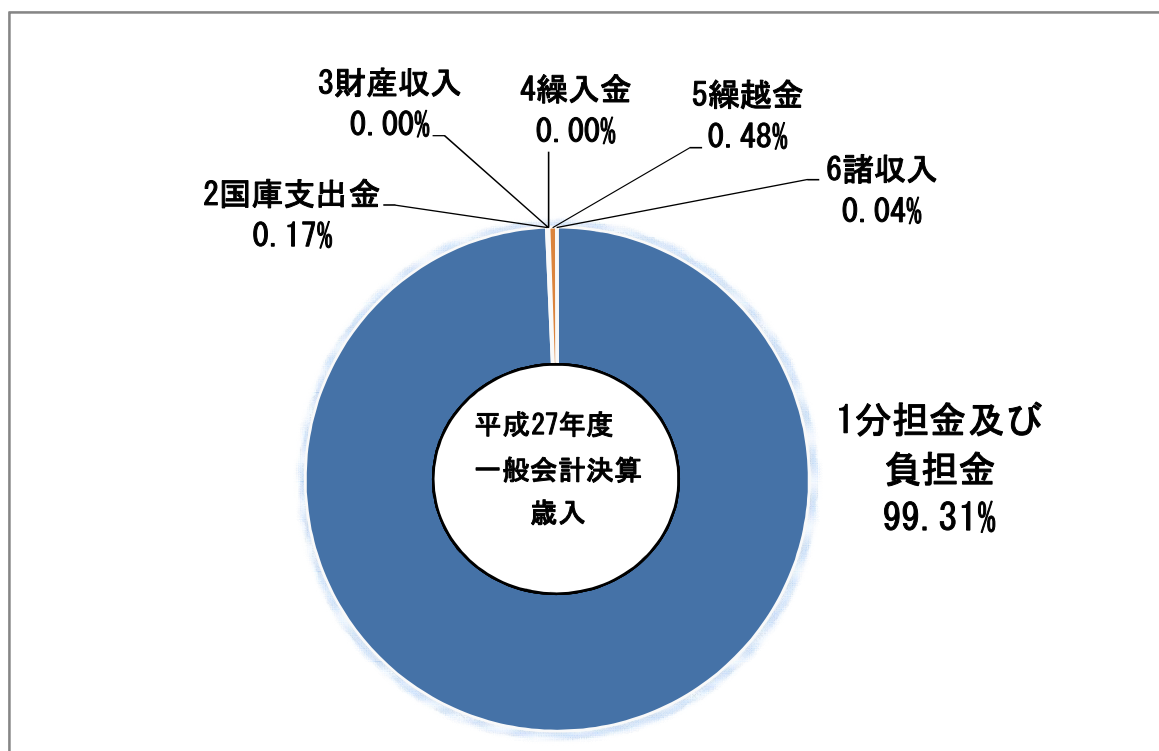
年度	平成25年度	平成26年度	平成27年度
場所	浅里生活改善センター		
実施回数	1回/年	1回/年	1回/年
参加者数	24名	17名	18名
内容	・健康体操	・健康体操	・健康体操



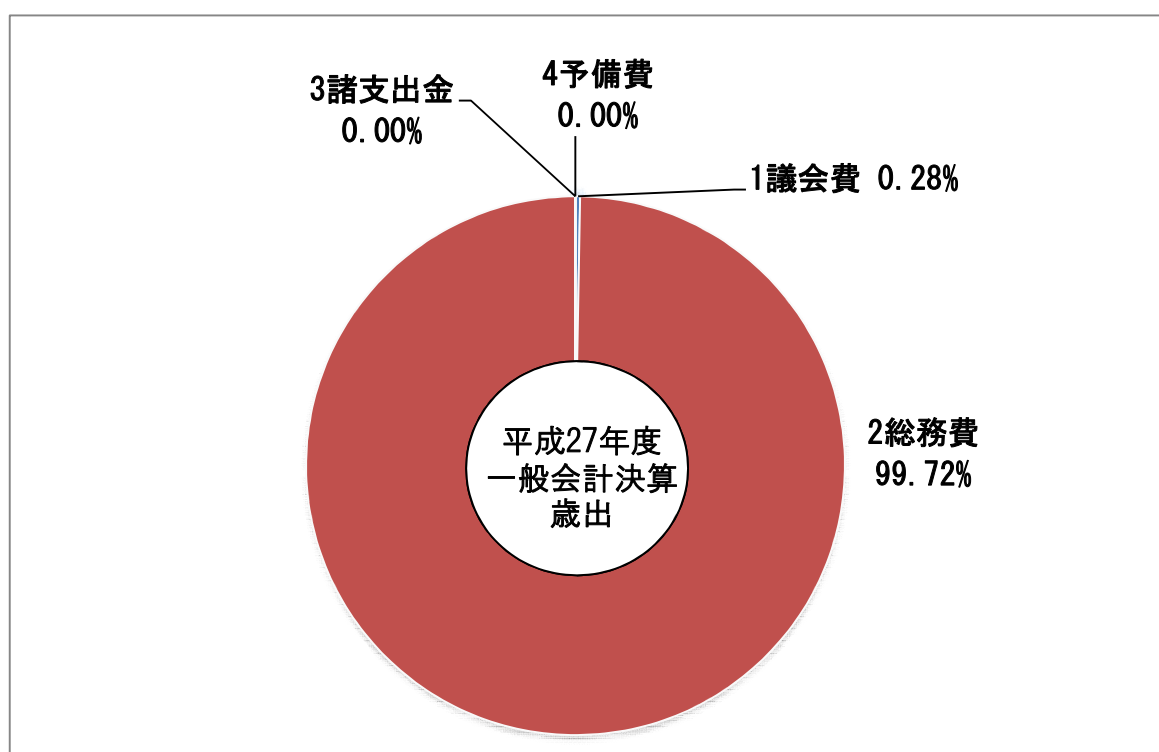
5 平成27年度 一般会計決算（案）

歳入						(単位:千円)
款	項	平成25年度決算	平成26年度決算	平成27年度決算	平成27-26年度 決算比較	説明
1	分担金及び負担金	143,733	166,409	177,492	11,083	広域連合構成市町負担金
	1負担金	143,733	166,409	177,492	11,083	
2	国庫支出金	1,487	90	299	209	国の保険料不均一賦課の 負担金及び事業費補助金
	1国庫負担金	1,263	0	0	0	
	2国庫補助金	224	90	299	209	
	県支出金	1,263	0	0	0	県の保険料不均一賦課の負担 金
	1県負担金	1,263	0	0	0	
3	財産収入	4	4	2	△ 2	財政調整基金運用利息
	1財産運用収入	4	4	2	△ 2	
4	繰入金	10,000	868	0	△ 868	財政調整基金繰入金
	1基金繰入金	10,000	868	0	△ 868	
5	繰越金	3,557	1,350	850	△ 500	前年度からの繰越金
	1繰越金	3,557	1,350	850	△ 500	
6	諸収入	88	60	77	17	預金利子、雇用保険実費 弁償分等
	1預金利子	20	14	34	20	
	2雑入	68	45	44	△ 1	
	歳入合計	160,132	168,780	178,720	9,940	

※千円未満を四捨五入して表示しているため、合計が合わない場合があります



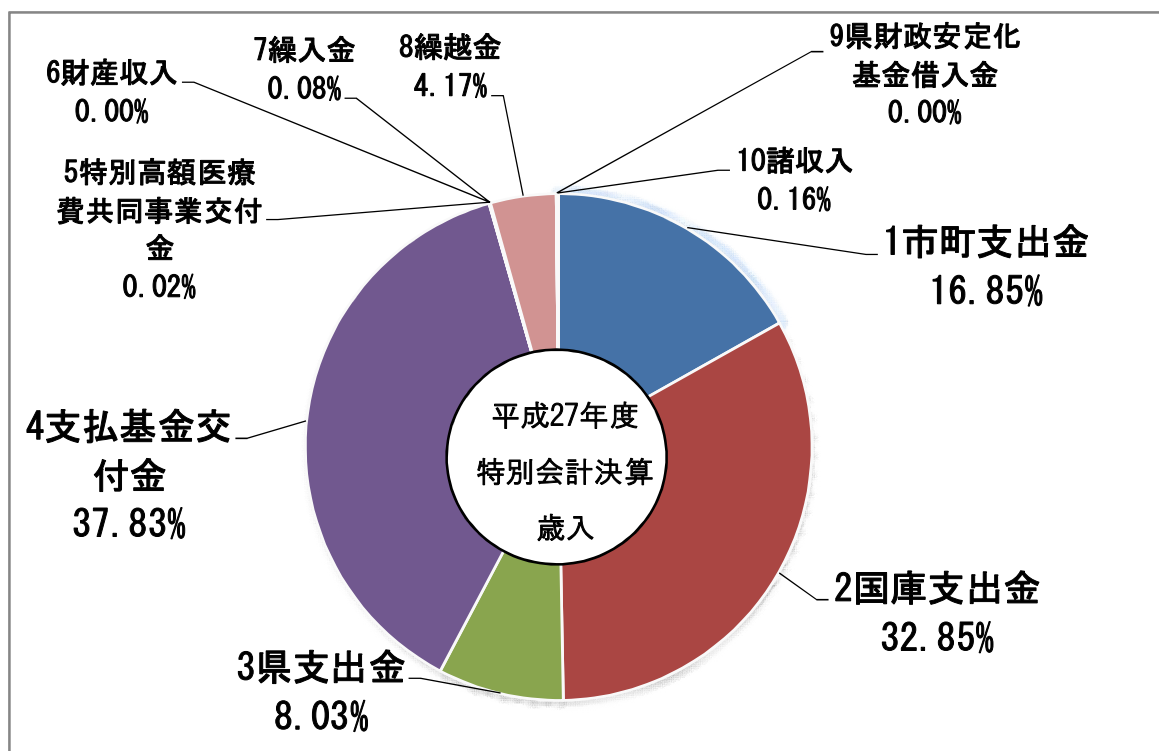
歳出						(単位:千円)
款	項	平成25年度決算	平成26年度決算	平成27年度決算	平成27-26年度 決算比較	説明
1	議会費	361	325	486	161	広域連合議会を運営する経費
	1議会費	361	325	486	161	
2	総務費	155,735	167,504	175,150	7,646	広域連合の一般管理経費及び基金積立金
	1総務管理費	155,495	167,288	174,769	7,481	
	2選挙費	27	33	160	127	
	3監査委員費	213	183	221	38	
	民生費	2,526	0	0	0	後期高齢者医療特別会計繰出金
	1社会福祉費	2,526	0	0	0	
3	諸支出金	160	102	0	△ 102	前年度補助金精算金
		160	102	0	△ 102	
4	予備費	0	0	0	0	
	1予備費	0	0	0	0	
	歳出合計	158,782	167,931	175,636	7,705	
*一般会計 歳入-歳出 = 3,083千円						
※千円未満を四捨五入して表示しているため、合計が合わない場合があります						



6 平成27年度 特別会計決算（案）

					(単位:千円)	
歳入						
款	項	平成25年度決算	平成26年度決算	平成27年度決算	平成27-26年度 決算比較	説明
1	市町支出金	31,881,475	33,816,183	34,846,036	1,029,853	広域連合構成市町負担金
	1市町支出金	31,881,475	33,816,183	34,846,036	1,029,853	(保険料負担金等)
2	国庫支出金	63,143,995	66,589,122	67,934,431	1,345,309	医療給付費等に係わる
	1国庫負担金	46,753,989	48,160,648	49,157,657	997,009	国庫負担金等
	2国庫補助金	16,390,007	18,428,473	18,776,774	348,301	
3	県支出金	16,190,265	15,218,722	16,612,456	1,393,734	医療給付費等に係わる
	1県負担金	15,190,265	15,218,722	15,812,456	593,734	県負担金等
	2財政安定化 基金支出金	1,000,000	0	800,000	800,000	
	3県補助金	0	0	0	0	
	4県委託金	0	0	0	0	
4	支払基金交付金	74,961,733	75,289,020	78,232,490	2,943,470	各医療保険者からの支援金
	1支払基金交付金	74,961,733	75,289,020	78,232,490	2,943,470	
5	特別高額医療費 共同事業交付金	27,983	37,528	31,275	△ 6,253	特別に高額な医療費に 対する交付金
	1特別高額医療費 共同事業交付金	27,983	37,528	31,275	△ 6,253	
6	財産収入	1,150	1,645	520	△ 1,125	基金運用利息
	1財産運用収入	1,150	1,645	520	△ 1,125	
7	繰入金	1,452,559	1,404,031	167,548	△ 1,236,483	一般会計及び基金からの 繰入金
	一般会計繰入金	2,526	0	0	0	
	1基金繰入金	1,450,033	1,404,031	167,548	△ 1,236,483	
8	繰越金	3,023,685	6,576,953	8,631,754	2,054,801	前年度からの繰越金
	1繰越金	3,023,685	6,576,953	8,631,754	2,054,801	
9	県財政安定化基 金借入金	0	0	0	0	財源不足の場合の県財政 安定化基金からの借入金
	1県財政安定化 基金借入金	0	0	0	0	
10	諸収入	264,001	419,863	331,285	△ 88,578	自動車事故加害者等からの 納付金、診療報酬返還金等
	1延滞金、加 算金及び過料	0	0	0	0	
	2預金利子	3,656	3,291	7,900	4,609	
	3雑入	260,345	416,571	323,385	△ 93,186	
	歳入合計	190,946,845	199,353,068	206,787,795	7,434,727	

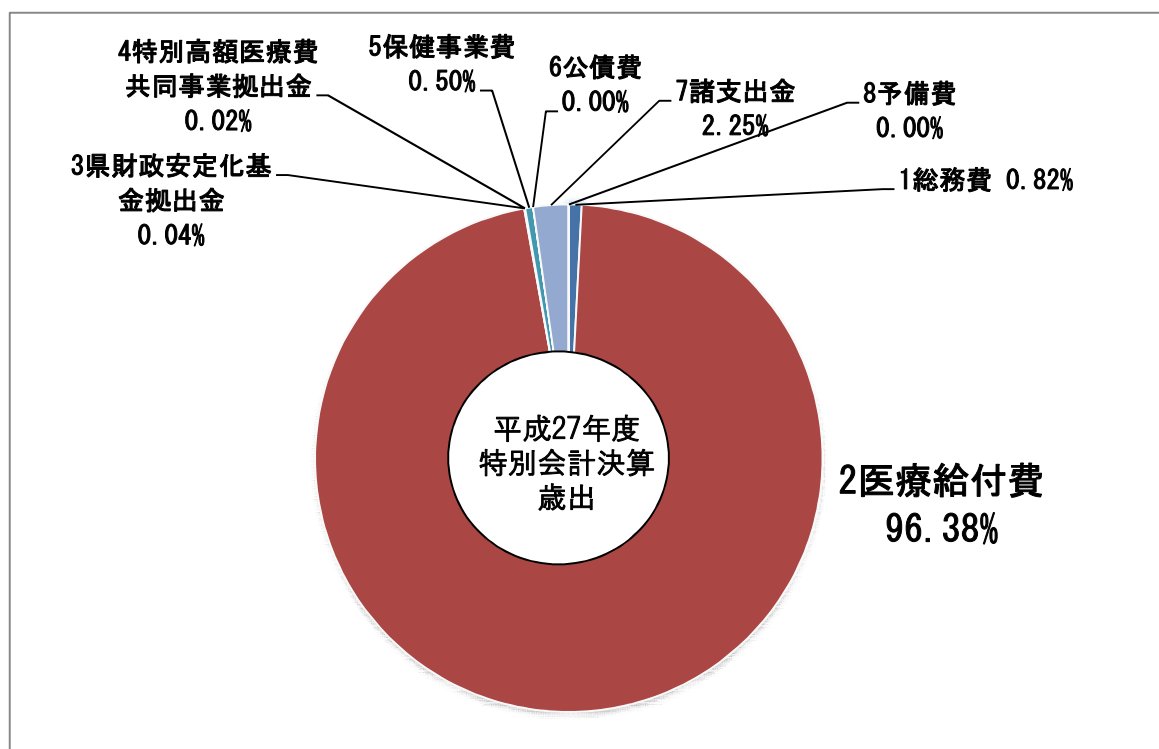
※千円未満を四捨五入して表示しているため、合計が合わない場合があります



歳出						(単位:千円)
款	項	平成25年度決算	平成26年度決算	平成27年度決算	平成27-26年度 決算比較	説明
1総務費		577,502	2,281,171	1,629,761	△ 651,410	医療給付費等に係わる一般事務費及び基金積立金
	1総務管理費	577,502	2,281,171	1,629,761	△ 651,410	
2医療給付費		180,765,333	183,627,477	192,039,876	8,412,399	診療報酬等を支払うための経費
	1療養諸費	178,432,781	181,285,121	189,595,109	8,309,988	
	2高額療養諸費	1,586,302	1,611,406	1,706,767	95,361	
	3その他医療給付費	746,250	730,950	738,000	7,050	
3県財政安定化基金拠出金		197,336	78,657	73,858	△ 4,799	県財政安定化基金を積み立てるための拠出金
	1県財政安定化基金拠出金	197,336	78,657	73,858	△ 4,799	
4特別高額医療費共同事業拠出金		30,720	33,650	37,455	3,805	特別に高額な医療費に備えるための共同事業への拠出金
	1特別高額医療費共同事業拠出金	30,720	33,650	37,455	3,805	
5保健事業費		829,474	905,510	997,660	92,150	健康診査等保健事業を実施するための経費
	1健康保持増進事業費	829,474	905,510	997,660	92,150	
6公債費		0	0	0	0	一時借入金利子
	1公債費	0	0	0	0	
7諸支出金		1,969,527	3,794,849	4,475,124	680,275	国・県・市町への返還金等
	1償還金及び還付加算金	1,969,527	3,794,849	4,475,124	680,275	
8予備費		0	0	0	0	
	1予備費	0	0	0	0	
歳出合計		184,369,892	190,721,314	199,253,734	8,532,420	

*後期高齢者医療特別会計 歳入－歳出 = 7,534,061千円

※千円未満を四捨五入して表示しているため、合計が合わない場合があります



【市町別資料】

1 被保険者の数（各年度とも3月31日現在）

※市町の人口は三重県の推計値(国勢調査の確定値に市町の人口動態を加減)を使用。

	被保険者総数												内65歳算定者						一部負担金 1割						一部負担金 3割					
	H25			H26			H27			H25			H26			H27			H25			H26			H27					
	人口	被保険者数	広域割合	人口	被保険者数	広域割合	人口	被保険者数	広域割合	被保険者数	被保険者割合	被保険者数	被保険者割合	被保険者数	被保険者割合	被保険者数	被保険者割合	被保険者数	被保険者割合	被保険者数	被保険者割合	被保険者数	被保険者割合	被保険者数	被保険者割合					
	人口	被保険者数	広域割合	人口	被保険者数	広域割合	人口	被保険者数	広域割合	被保険者数	被保険者割合	被保険者数	被保険者割合	被保険者数	被保険者割合	被保険者数	被保険者割合	被保険者数	被保険者割合	被保険者数	被保険者割合	被保険者数	被保険者割合	被保険者数	被保険者割合					
津市	279,895	38,134	13.62%	279,107	39,948	14.32%	279,107	39,948	14.32%	730	1.91%	666	1.72%	567	1.43%	35,839	93.98%	36,420	94.14%	37,497	94.57%	2,295	6.02%	2,266	5.86%	2,151	5.43%			
四日市市	305,732	33,822	11.06%	310,665	35,802	11.52%	310,665	35,802	11.52%	737	2.18%	641	1.85%	533	1.49%	31,418	92.89%	32,189	92.68%	33,288	92.92%	2,404	7.11%	2,541	7.32%	2,534	7.08%			
伊勢市	127,725	18,978	14.86%	126,774	19,247	15.18%	127,255	19,599	15.40%	284	1.50%	267	1.39%	240	1.22%	18,026	94.98%	18,270	94.92%	18,656	95.19%	952	5.02%	977	5.08%	943	4.81%			
松阪市	166,222	22,966	13.82%	165,398	23,136	13.99%	163,226	23,541	14.42%	565	2.46%	557	2.41%	546	2.32%	21,973	95.68%	22,189	95.91%	22,593	95.97%	993	4.32%	947	4.09%	948	4.03%			
桑名市	140,622	15,513	11.03%	140,636	15,942	11.34%	140,285	16,517	11.77%	453	2.92%	411	2.58%	388	2.35%	14,354	92.53%	14,735	92.43%	15,299	92.63%	1,159	7.47%	1,207	7.57%	1,218	7.37%			
鈴鹿市	197,005	19,349	9.82%	196,538	19,882	10.12%	195,997	20,787	10.61%	371	1.92%	356	1.79%	343	1.65%	18,100	93.54%	18,582	93.51%	19,450	93.57%	1,249	6.46%	1,290	6.49%	1,337	6.43%			
名張市	78,717	9,162	11.64%	78,212	9,376	11.99%	78,332	9,815	12.53%	175	1.91%	152	1.62%	156	1.59%	8,788	95.92%	8,967	95.64%	9,409	95.86%	374	4.08%	409	4.36%	406	4.14%			
尾鷲市	18,500	4,132	22.34%	18,043	4,136	22.92%	17,747	4,187	23.59%	145	3.51%	128	3.08%	107	2.56%	3,992	96.61%	4,012	97.00%	4,066	97.11%	140	3.39%	124	3.00%	121	2.89%			
亀山市	50,434	6,013	11.92%	50,320	6,055	12.03%	49,946	6,174	12.36%	88	1.46%	72	1.19%	63	1.02%	5,762	95.83%	5,804	95.85%	5,918	95.85%	251	4.17%	251	4.15%	256	4.15%			
鳥羽市	19,772	3,669	18.56%	19,296	3,691	19.13%	19,177	3,752	19.57%	55	1.50%	52	1.41%	64	1.71%	3,584	97.14%	3,580	96.99%	3,654	97.39%	105	2.86%	111	3.01%	98	2.61%			
熊野市	18,041	4,189	23.22%	17,712	4,110	23.20%	17,090	4,110	24.05%	50	1.19%	39	0.95%	33	0.80%	4,090	97.64%	4,004	97.42%	4,019	97.79%	89	2.36%	106	2.88%	91	2.21%			
いなべ市	45,227	5,543	12.26%	45,139	5,600	12.41%	45,698	5,723	12.52%	48	0.97%	36	0.64%	30	0.52%	5,339	96.32%	5,381	96.80%	5,538	96.77%	204	3.68%	219	3.91%	185	3.23%			
志摩市	51,430	10,153	19.74%	50,427	10,176	20.18%	49,887	10,349	20.75%	217	2.14%	213	2.09%	187	1.81%	9,890	97.41%	9,929	97.57%	10,088	97.46%	263	2.59%	247	2.43%	261	2.52%			
伊賀市	93,105	15,095	16.21%	91,984	15,125	16.44%	89,804	15,378	17.12%	336	2.23%	325	2.15%	298	1.94%	14,598	96.71%	14,621	96.67%	14,940	97.15%	497	3.29%	504	3.33%	438	2.85%			
木曾岬町	6,474	705	10.89%	6,454	752	11.65%	6,346	800	12.61%	6	0.05%	6	0.08%	7	0.88%	663	94.04%	718	95.48%	768	96.00%	42	5.96%	34	4.52%	32	4.00%			
東員町	25,466	2,395	9.36%	25,339	2,476	9.77%	25,302	2,620	10.35%	30	1.26%	24	0.97%	13	0.50%	2,253	94.47%	2,335	94.31%	2,464	94.05%	132	5.53%	141	5.69%	156	5.95%			
菟野町	40,280	4,579	11.37%	40,370	4,743	11.75%	40,263	4,905	12.18%	97	2.12%	88	1.86%	74	1.51%	4,327	94.50%	4,467	94.18%	4,614	94.07%	252	5.50%	276	5.82%	291	5.93%			
朝日町	10,190	895	8.78%	10,381	930	8.96%	10,634	982	9.23%	14	1.56%	10	1.08%	7	0.71%	795	88.83%	842	90.54%	889	90.53%	100	11.17%	88	9.46%	93	9.47%			
川越町	14,546	1,240	8.52%	14,713	1,270	8.63%	14,776	1,309	8.86%	12	0.97%	10	0.79%	11	0.84%	1,120	90.32%	1,141	89.84%	1,182	90.30%	120	9.68%	129	10.16%	127	9.70%			
多気町	15,058	2,560	17.00%	14,928	2,559	17.14%	14,824	2,574	17.36%	20	0.78%	16	0.63%	14	0.54%	2,489	97.23%	2,496	97.54%	2,517	97.79%	71	2.77%	63	2.46%	57	2.21%			
明和町	22,588	3,114	13.80%	22,473	3,139	13.97%	22,536	3,226	14.31%	42	1.35%	39	1.24%	47	1.48%	3,023	97.08%	3,062	97.23%	3,144	97.46%	91	2.92%	87	2.77%	82	2.54%			
大台町	9,833	2,308	23.47%	9,665	2,292	23.71%	9,499	2,286	24.07%	26	1.13%	22	0.96%	16	0.70%	2,243	97.16%	2,233	97.43%	2,240	97.99%	65	2.82%	59	2.57%	46	2.01%			
玉城町	15,438	1,866	12.08%	15,508	1,918	12.37%	15,442	1,988	12.87%	13	0.70%	10	0.52%	10	0.50%	1,788	95.82%	1,834	95.62%	1,906	95.88%	78	4.18%	84	4.38%	82	4.12%			
度会町	8,350	1,358	16.26%	8,285	1,369	16.52%	8,276	1,394	16.84%	26	1.91%	25	1.83%	27	1.94%	1,335	93.31%	1,344	98.17%	1,358	97.42%	23	1.69%	25	1.83%	36	2.58%			
大紀町	9,196	2,317	25.20%	9,003	2,310	25.66%	8,807	2,326	26.41%	34	1.47%	28	1.21%	24	1.03%	2,287	98.71%	2,282	98.79%	2,296	98.71%	30	1.29%	28	1.21%	30	1.29%			
南伊勢町	13,243	3,795	28.66%	12,829	3,801	29.63%	12,605	3,945	30.50%	45	1.19%	37	0.97%	25	0.65%	3,743	98.63%	3,737	98.32%	3,790	98.57%	52	1.37%	64	1.68%	55	1.43%			
紀北町	17,151	3,764	21.95%	16,772	3,740	22.30%	16,109	3,782	23.48%	77	2.05%	68	1.82%	59	1.56%	3,662	97.29%	3,649	97.57%	3,699	97.81%	102	2.71%	91	2.43%	83	2.19%			
御浜町	8,881	1,847	20.80%	8,801	1,821	20.69%	8,662	1,817	20.98%	7	0.38%	4	0.22%	6	0.33%	1,815	98.27%	1,791	96.35%	1,780	97.96%	32	1.73%	30	1.65%	37	2.04%			
紀宝町	11,223	1,957	17.44%	11,092	1,963	17.70%	11,083	2,001	18.05%	51	2.81%	48	2.45%	49	2.45%	1,928	96.52%	1,931	98.37%	1,973	98.60%	29	1.48%	32	1.63%	28	1.40%			
広域合計	1,820,324	241,408	13.26%	1,811,228	244,975	13.53%	1,809,330	251,237	13.89%	4,754	1.97%	4,350	1.78%	3,944	1.57%	229,204	94.94%	232,545	94.93%	239,015	95.14%	12,204	5.06%	12,430	5.07%	12,222	4.86%			

2 短期被保険者証の発行数

市町名	H26.2更新		H26.8更新		H27.2更新		H27.8更新		H28.2更新		H28.8更新	
	6ヵ月証	3ヵ月証	6ヵ月証	3ヵ月証	6ヵ月証	3ヵ月証	6ヵ月証	3ヵ月証	6ヵ月証	3ヵ月証	6ヵ月証	3ヵ月証
津市	98	0	124	0	92	0	114	0	80	0	78	0
四日市市	132	0	180	0	139	0	192	0	147	0	170	0
伊勢市	49	0	65	0	58	0	64	0	51	0	57	0
松阪市	40	0	56	0	42	0	56	0	42	0	39	0
桑名市	15	0	27	0	21	0	26	0	16	0	30	0
鈴鹿市	48	26	65	38	57	22	48	40	38	29	27	25
名張市	19	0	26	0	20	0	12	0	9	0	14	0
尾鷲市	2	2	12	2	8	0	7	0	0	3	6	2
亀山市	6	6	5	8	0	11	6	9	7	5	11	7
鳥羽市	1	0	5	0	0	3	0	3	0	3	2	2
熊野市	3	0	9	0	9	0	10	0	5	0	6	0
いなべ市	7	0	10	0	8	0	9	0	7	0	11	0
志摩市	23	0	27	0	23	0	30	0	22	0	23	0
伊賀市	22	0	33	0	31	0	25	0	25	0	27	0
木曾岬町	0	0	1	0	0	0	1	0	1	0	1	0
東員町	3	0	9	0	5	0	6	0	6	0	8	0
菰野町	12	0	18	7	16	8	20	0	12	0	19	0
朝日町	0	0	1	0	1	0	2	0	1	0	3	0
川越町	2	2	3	0	2	0	6	0	3	0	5	0
多気町	0	0	0	0	0	0	2	1	2	1	0	4
明和町	5	0	6	0	5	0	8	0	5	0	5	0
大台町	2	0	5	0	4	0	4	0	3	0	4	0
玉城町	2	0	2	0	0	0	5	0	1	0	0	0
度会町	0	0	2	0	0	0	0	0	0	0	0	0
大紀町	1	0	0	2	0	2	0	4	0	0	0	1
南伊勢町	0	0	0	0	0	0	0	0	0	0	4	0
紀北町	2	8	15	8	0	16	8	11	2	14	0	13
御浜町	0	0	0	0	0	0	1	0	0	0	4	0
紀宝町	0	0	0	0	0	0	0	0	0	0	2	0
合計	494	44	706	65	541	62	662	68	485	55	556	54

3 保険料の収納

(単位：円)

	現年度賦課分(特別徴収+普通徴収)												滞納繰越分(過年度賦課分)											
	調定額				収納額				収納率				調定額				収納額				収納率			
	H 25	H 26	H 27		H 25	H 26	H 27		H 25	H 26	H 27		H 25	H 26	H 27		H 25	H 26	H 27		H 25	H 26	H 27	
津市	2,208,843,505	2,412,253,837	2,395,072,519	2,195,797,691	2,397,453,356	2,383,288,338		99.40%	99.38%	99.50%		30,601,075	25,354,670	25,497,275	14,754,060	9,399,931	14,254,990	48.21%	37.07%	55.90%		37.07%	55.90%	
四日市市	2,215,466,255	2,476,576,023	2,498,750,568	2,194,009,355	2,455,004,482	2,481,124,853		99.03%	99.12%	99.29%		35,811,102	42,213,100	47,153,251	14,359,109	16,284,750	17,871,171	40.09%	38.57%	37.90%		38.57%	37.90%	
伊勢市	1,057,688,626	1,148,704,632	1,128,572,876	1,051,558,891	1,142,817,392	1,123,050,728		99.42%	99.47%	99.51%		10,042,078	11,553,396	11,452,948	3,959,745	4,278,511	4,218,905	39.43%	37.01%	36.83%		37.01%	36.83%	
松阪市	1,072,845,518	1,148,766,651	1,136,298,135	1,065,096,363	1,139,262,064	1,130,507,985		99.27%	99.17%	99.49%		14,629,400	15,164,373	17,820,174	5,879,604	5,246,977	7,063,467	40.19%	34.60%	39.63%		34.60%	39.63%	
桑名市	1,052,191,251	1,162,195,070	1,178,009,748	1,046,370,793	1,157,340,708	1,172,472,726		99.44%	99.58%	99.52%		6,704,346	9,565,851	10,658,027	2,707,770	3,396,424	5,213,041	40.38%	35.50%	48.91%		35.50%	48.91%	
鈴鹿市	1,179,990,806	1,305,704,916	1,344,527,761	1,173,989,194	1,298,182,008	1,334,783,035		99.49%	99.42%	99.27%		10,126,138	10,352,948	11,380,548	4,927,326	4,786,617	5,358,697	48.65%	46.23%	47.08%		46.23%	47.08%	
名張市	528,388,642	595,240,004	601,338,835	526,019,935	591,685,444	596,386,107		99.55%	99.40%	99.17%		9,432,772	6,328,994	6,374,938	4,870,372	2,354,180	3,029,366	51.63%	37.20%	47.51%		37.20%	47.51%	
尾鷲市	172,135,126	181,393,231	176,728,442	170,580,528	180,102,045	175,251,263		99.09%	99.28%	99.16%		1,737,418	2,271,170	1,739,503	583,845	1,183,351	896,253	33.60%	52.10%	51.52%		52.10%	51.52%	
亀山市	312,888,657	339,457,787	344,432,870	311,427,250	337,308,813	342,903,554		99.53%	99.36%	99.55%		4,807,274	3,508,555	3,961,333	2,415,527	1,410,010	1,857,728	50.24%	40.18%	46.89%		40.18%	46.89%	
鳥羽市	150,836,412	164,884,051	158,374,946	150,432,677	164,515,274	157,635,201		99.73%	99.77%	99.53%		734,041	685,948	602,530	321,110	451,483	437,702	43.74%	65.81%	72.64%		65.81%	72.64%	
熊野市	144,690,754	156,878,689	148,776,000	144,301,992	158,216,782	148,406,340		99.73%	99.57%	99.75%		1,123,287	884,782	1,172,585	399,517	210,391	536,290	35.56%	23.77%	45.73%		23.77%	45.73%	
いなべ市	281,084,745	306,675,498	308,556,477	279,316,900	304,961,300	306,654,817		99.37%	99.44%	99.38%		1,874,926	2,861,352	3,236,003	210,994	824,284	987,443	11.25%	28.80%	30.51%		28.80%	30.51%	
志摩市	361,366,313	385,731,832	375,770,991	358,865,775	383,580,824	373,915,069		99.30%	99.44%	99.50%		4,259,678	4,555,155	4,500,581	2,071,721	2,161,436	2,261,685	48.63%	47.45%	50.25%		47.45%	50.25%	
伊賀市	659,329,484	702,194,077	690,287,280	654,747,817	697,378,898	676,527,943		99.30%	99.31%	99.44%		6,321,993	8,732,896	9,288,204	1,297,970	2,632,250	2,796,115	20.53%	30.14%	30.10%		30.14%	30.10%	
木曽岬町	37,715,160	43,420,116	43,883,780	37,661,960	43,100,181	43,853,334		99.85%	99.26%	99.93%		177,508	53,200	332,835	177,508	40,300	173,964	100.00%	75.75%	52.26%		75.75%	52.26%	
東員町	150,140,500	166,420,415	180,946,060	149,142,618	165,331,499	179,302,324		99.33%	99.34%	99.09%		1,289,448	1,711,266	1,458,361	576,064	846,929	926,523	44.67%	49.49%	63.53%		49.49%	63.53%	
菟野町	261,707,642	292,651,339	298,721,948	259,882,165	290,276,532	297,168,737		99.30%	99.18%	99.48%		2,806,063	3,676,102	4,822,205	955,438	1,043,446	1,544,679	34.04%	28.38%	32.03%		28.38%	32.03%	
朝日町	78,445,390	83,054,008	84,115,317	78,322,114	82,930,843	83,931,216		99.84%	99.85%	99.78%		53,303	158,667	208,441	17,912	45,500	30,485	33.60%	28.67%	14.82%		28.67%	14.82%	
川越町	84,693,766	94,939,712	96,407,230	84,368,318	94,090,934	95,730,386		99.61%	99.10%	99.29%		708,456	603,768	990,258	430,156	432,732	546,958	60.71%	71.67%	55.23%		71.67%	55.23%	
多気町	99,152,074	103,500,121	98,256,129	99,012,132	103,171,637	97,831,975		99.85%	99.68%	99.56%		225,236	139,942	347,114	224,824	121,312	285,114	99.72%	86.68%	82.13%		86.68%	82.13%	
明和町	141,991,845	152,619,966	146,708,386	141,587,922	151,650,973	146,101,304		99.71%	99.36%	99.58%		1,057,542	989,924	1,408,950	331,578	212,460	499,028	31.35%	21.52%	35.41%		21.52%	35.41%	
大台町	75,228,528	81,129,776	78,726,901	74,912,272	80,990,134	78,443,896		99.57%	99.82%	99.64%		209,606	432,556	361,029	93,306	211,169	197,025	44.51%	48.81%	54.57%		48.81%	54.57%	
玉城町	90,948,981	97,684,926	96,445,123	90,751,399	95,593,297	95,876,973		99.78%	97.85%	99.41%		154,442	225,387	2,180,268	111,464	93,267	1,878,151	72.17%	41.38%	86.14%		41.38%	86.14%	
度会町	43,027,397	47,992,353	49,505,944	42,634,997	47,670,166	49,486,744		99.08%	99.53%	99.96%		0	392,400	222,187	0	392,400	222,187	-	100.00%	100.00%		100.00%	100.00%	
大紀町	66,730,652	68,930,754	69,665,981	66,316,222	68,584,954	69,617,884		99.37%	99.49%	99.93%		385,787	505,930	468,852	271,841	382,878	398,998	74.31%	75.67%	85.10%		75.67%	85.10%	
南伊勢町	126,493,417	137,085,983	131,455,332	125,775,469	136,145,495	131,055,580		99.43%	99.31%	99.69%		742,186	1,101,845	1,724,497	358,269	317,836	477,077	48.27%	28.84%	27.66%		28.84%	27.66%	
紀北町	133,850,302	140,066,179	134,323,082	132,374,162	138,755,485	133,325,452		98.89%	99.06%	99.25%		2,084,196	2,567,240	2,607,096	944,988	1,272,838	1,174,031	45.34%	49.58%	45.03%		49.58%	45.03%	
御浜町	60,861,331	66,790,805	61,692,506	60,752,172	66,304,633	61,489,913		99.82%	99.27%	99.67%		91,476	112,159	584,995	87,556	15,136	213,958	95.71%	13.49%	36.57%		13.49%	36.57%	
紀宝町	75,021,374	81,247,044	79,523,819	75,004,025	80,480,034	78,011,002		99.97%	99.05%	98.09%		217,181	66,094	730,417	168,436	66,094	723,960	77.55%	100.00%	99.11%		100.00%	99.11%	
合計	12,923,764,453	14,144,090,775	14,125,874,886	12,841,013,128	14,050,666,169	14,044,134,379		99.35%	99.33%	99.42%		148,387,958	156,769,670	173,285,405	63,507,810	60,114,892	76,074,991	42.79%	38.34%	43.90%		38.34%	43.90%	

4 保険料の不納欠損(平成27年度)

(平成28年3月31日現在)

	無財産(15条の7-1-1)			生活困窮(15条の7-1-2)			所在不明(15条の7-1-3)			執行停止後消滅(15条の7-4)			即時消滅(15条の7-5)			時効消滅後確法第160条			計									
	件数	被保者数	割合	件数	被保者数	割合	件数	被保者数	割合	件数	被保者数	割合	件数	被保者数	割合	件数	被保者数	割合	件数	被保者数	割合	件数	被保者数	割合				
津市	12	3	208,882	5.5%	102	37	368,513	9.7%	94	20	400,168	10.6%				537	149	2,808,383	74.2%	745	209	3,785,946	100.0%					
四日市市									28	5	429,505	66.2%				25	4	219,303	33.8%	53	9	648,808	100.0%					
伊勢市															170	43	1,399,989	100.0%	170	43	1,399,989	100.0%						
松阪市	72	14	1,131,988	70.9%	11	6	19,382	1.2%	102	25	445,260	27.9%							185	45	1,596,630	100.0%						
桑名市															2	2	46,911	4.8%	48	12	922,561	95.2%	50	14	969,472	100.0%		
鈴鹿市	127	48	1,181,213	63.1%	94	29	577,774	30.8%	219	53	114,228	6.1%									440	130	1,873,215	100.0%				
名張市					10	3	4,512	0.7%	12	5	46,800	7.5%	82	15	572,089	91.8%					104	23	623,211	100.0%				
尾鷲市															4	1	2,152	5.1%	3	2	40,453	94.9%	7	3	42,605	100.0%		
尾鷲市									43	9	99,652	11.9%	77	12	735,688	88.1%					120	21	835,340	100.0%				
鳥羽市																					3	1	10,773	100.0%				
熊野市																					23	11	64,701	100.0%				
いなべ市																					59	36	694,282	100.0%				
志摩市					7	1	32,426	51.8%	7	3	30,161	48.2%									14	4	62,587	100.0%				
伊賀市																					272	97	1,426,745	100.0%				
木曽岬町																												
東員町																					17	6	149,455	100.0%				
菟野町																					186	51	1,133,870	100.0%				
朝日町																					9	2	59,776	100.0%				
川越町																					9	1	38,080	100.0%				
多気町																												
明和町																					37	11	250,831	100.0%				
大台町																												
玉城町																												
度会町																												
大紀町																												
南伊勢町																												
紀北町									4	1	72,246	91.4%	5	2	6,840	8.6%					9	3	79,086	100.0%				
御浜町																												
紀宝町																												
広域合計	211	65	2,522,083	16.0%	224	76	1,002,607	6.4%	434	106	1,036,417	6.6%	153	29	1,101,266	7.0%	87	16	856,997	5.4%	1,403	428	9,226,042	58.6%	2,512	720	15,745,402	100.0%

5 保険の給付（平成27年度）

	療養給付費 (現物給付)	療養費(現金支給)						高額療養費(現金支給)		高額介護合算療養費		葬 祭 費	
		療養費(柔整除)		療養費(柔整分)		計		件数	支給額(円)	件数	支給額(円)	件数	支給額(円)
		件数	支給額(円)	件数	支給額(円)	件数	支給額(円)						
津 市	29,856,147,022	6,354	114,282,619	9,389	72,351,288	15,743	186,633,907	42,422	236,731,608	2,551	28,790,596	2,210	110,500,000
四日市市	26,857,023,961	6,013	129,763,165	15,063	135,423,382	21,076	265,186,547	39,270	245,326,025	1,453	16,339,052	2,194	109,700,000
伊 勢 市	14,383,602,665	2,657	55,067,452	6,549	65,323,227	9,206	120,390,679	21,530	126,883,633	1,135	12,416,965	1,168	58,400,000
松 阪 市	18,538,372,780	2,818	59,899,036	6,007	46,665,349	8,825	106,564,385	27,347	147,370,832	1,853	20,650,120	1,465	73,250,000
桑 名 市	12,867,414,566	2,393	52,086,615	8,691	76,672,646	11,084	128,759,261	19,118	110,302,273	904	13,085,055	961	48,050,000
鈴 鹿 市	15,406,981,796	3,194	69,406,490	6,669	61,302,697	9,863	130,709,187	21,170	126,443,484	1,029	10,653,069	1,165	58,250,000
名 張 市	7,097,863,483	899	17,828,176	4,464	35,576,313	5,363	53,404,489	10,058	55,708,372	580	4,848,206	555	27,750,000
尾 鷲 市	3,379,518,617	204	3,772,606	1,766	17,416,504	1,970	21,189,110	5,200	26,724,421	280	2,346,838	253	12,650,000
亀 山 市	4,437,363,645	563	12,717,770	1,344	11,002,134	1,907	23,719,904	6,178	35,532,421	295	3,416,779	368	18,400,000
鳥 羽 市	2,681,202,874	578	12,071,678	1,844	15,399,696	2,422	27,471,374	3,413	21,000,187	213	1,922,789	205	10,250,000
熊 野 市	3,056,631,480	225	4,250,045	1,934	17,171,155	2,159	21,421,200	4,380	27,059,886	314	2,622,654	253	12,650,000
いなべ市	4,653,469,544	904	17,634,999	2,265	20,842,095	3,169	38,477,094	5,725	35,492,370	213	2,943,621	369	18,450,000
志 摩 市	6,665,559,445	823	15,682,544	4,023	38,728,751	4,846	54,411,295	9,535	56,452,659	659	6,292,155	597	29,850,000
伊 賀 市	11,264,013,972	922	18,219,081	5,626	40,193,240	6,548	58,412,321	15,687	88,340,530	966	9,400,169	919	45,950,000
木曾岬町	557,631,972	179	2,352,845	442	3,149,108	621	5,501,953	753	4,450,697	27	367,494	39	1,950,000
東 員 町	2,033,963,247	219	6,418,244	1,582	12,494,824	1,801	18,913,068	2,777	15,358,132	74	1,205,737	159	7,950,000
菰 野 町	3,398,824,597	483	11,703,067	1,321	9,678,926	1,804	21,381,993	4,117	24,061,759	147	1,413,516	292	14,600,000
朝 日 町	721,885,776	296	4,957,048	487	3,330,348	783	8,287,396	1,314	7,425,988	11	272,674	43	2,150,000
川 越 町	996,491,737	301	5,552,355	589	3,544,024	890	9,096,379	1,636	9,660,666	64	933,596	83	4,150,000
多 気 町	1,918,060,515	86	2,468,974	435	2,970,445	521	5,439,419	2,270	13,522,757	127	1,409,674	149	7,450,000
明 和 町	2,217,021,958	245	4,847,072	1,019	8,266,372	1,264	13,113,444	2,998	15,760,433	192	1,922,690	169	8,450,000
大 台 町	1,774,399,715	106	2,431,510	873	5,404,369	979	7,835,879	2,748	15,844,083	178	1,991,346	149	7,450,000
玉 城 町	1,284,721,696	201	4,461,271	395	4,116,173	596	8,577,444	1,643	10,403,397	104	984,470	110	5,500,000
度 会 町	993,956,228	223	6,175,802	403	2,673,376	626	8,849,178	1,382	8,200,833	60	594,440	100	5,000,000
大 紀 町	1,993,516,483	523	6,588,677	594	4,015,962	1,117	10,604,639	2,876	16,470,822	178	1,845,011	138	6,900,000
南伊勢町	2,663,582,344	487	14,130,400	1,178	9,067,090	1,665	23,197,490	4,510	24,867,052	194	1,458,750	206	10,300,000
紀 北 町	3,175,124,217	1,266	10,941,903	1,379	11,336,746	2,645	22,278,649	4,898	24,217,466	213	2,070,042	236	11,800,000
御 浜 町	1,316,368,280	143	1,858,292	960	6,576,044	1,103	8,434,336	1,886	11,593,560	131	1,126,159	103	5,150,000
紀 宝 町	1,545,668,135	244	3,009,414	876	7,162,959	1,120	10,172,373	1,873	11,895,882	122	869,031	106	5,300,000
合 計	187,736,382,750	33,549	670,579,150	88,167	747,855,243	121,716	1,418,434,393	268,714	1,553,102,228	14,267	154,192,698	14,764	738,200,000

※ 療養給付費（現物給付）は高額療養費現物給付を含む
療養給付費・療養費（柔整分）は1月診療分（3月支払）までの合計
その他は4月支払までの合計
口座振込不能等による戻入、過年度分支払及び公費負担等により決算額と一致しない。

6 後期高齢者の健康診査

市町名	受診券発送件数			受診件数			受診率		
	H 25年度	H 26年度	H 27年度	H 25年度	H 26年度	H 27年度	H 25年度	H 26年度	H 27年度
津市	36,066	35,680	36,492	11,538	12,038	12,713	31.99%	33.74%	34.84%
四日市市	31,722	32,489	33,537	17,606	18,125	18,751	55.50%	55.79%	55.91%
伊勢市	18,621	18,743	19,147	8,841	9,138	9,535	47.48%	48.75%	49.80%
松阪市	21,583	21,472	21,869	6,983	7,366	7,810	32.35%	34.31%	35.71%
桑名市	15,348	15,603	16,136	3,829	4,122	4,409	24.95%	26.42%	27.32%
鈴鹿市	19,050	19,455	20,193	8,172	8,524	8,923	42.90%	43.81%	44.19%
名張市	8,825	9,046	9,353	2,051	2,143	2,414	23.24%	23.69%	25.81%
尾鷲市	3,937	3,937	3,971	1,056	1,108	1,104	26.82%	28.14%	27.80%
亀山市	5,956	5,942	6,035	1,737	1,877	1,938	29.16%	31.59%	32.11%
鳥羽市	3,458	3,433	3,479	1,571	1,663	1,708	45.43%	48.44%	49.09%
熊野市	4,011	3,925	3,873	1,458	1,572	1,555	36.35%	40.05%	40.15%
いなべ市	5,309	5,283	5,359	1,986	2,086	2,212	37.41%	39.49%	41.28%
志摩市	9,623	9,969	10,048	2,972	3,147	3,253	30.88%	31.57%	32.37%
伊賀市	14,909	14,845	14,971	5,486	5,500	5,566	36.80%	37.05%	37.18%
木曾岬町	681	722	768	230	280	300	33.77%	38.78%	39.06%
東員町	2,298	2,338	2,448	933	966	1,058	40.60%	41.32%	43.22%
菰野町	4,277	4,348	4,554	1,870	1,907	2,005	43.72%	43.86%	44.03%
朝日町	876	895	920	421	439	449	48.06%	49.05%	48.80%
川越町	1,232	1,209	1,289	611	639	628	49.59%	52.85%	48.72%
多気町	2,459	2,418	2,427	615	614	735	25.01%	25.39%	30.28%
明和町	2,911	2,971	2,951	940	953	1,017	32.29%	32.08%	34.46%
大台町	2,124	2,091	2,090	438	486	402	20.62%	23.24%	19.23%
玉城町	1,843	1,820	1,891	674	702	762	36.57%	38.57%	40.30%
度会町	1,277	1,292	1,299	508	516	507	39.78%	39.94%	39.03%
大紀町	2,140	2,127	2,126	520	513	531	24.30%	24.12%	24.98%
南伊勢町	3,693	3,682	3,726	792	812	853	21.45%	22.05%	22.89%
紀北町	3,468	3,436	3,439	999	1,070	1,125	28.81%	31.14%	32.71%
御浜町	1,779	1,678	1,645	427	428	420	24.00%	25.51%	25.53%
紀宝町	1,856	1,845	1,853	398	478	434	21.44%	25.91%	23.42%
合計	231,332	232,694	237,889	85,662	89,212	93,117	37.03%	38.34%	39.14%

7 後期高齢者の歯科健康診査

市町名	受診票発送件数		受診件数		受診率	
	H 26年度	H 27年度	H 26年度	H 27年度	H 26年度	H 27年度
津市	5,203	5,434	755	841	14.51%	15.48%
四日市市	5,033	5,422	761	966	15.12%	17.82%
伊勢市	2,660	2,690	457	578	17.18%	21.49%
松阪市	2,981	3,074	363	367	12.18%	11.94%
桑名市	2,236	2,521	376	493	16.82%	19.56%
鈴鹿市	2,757	2,993	467	539	16.94%	18.01%
名張市	1,390	1,423	236	274	16.98%	19.26%
尾鷲市	559	584	95	90	16.99%	15.41%
亀山市	787	804	128	143	16.26%	17.79%
鳥羽市	517	507	59	48	11.41%	9.47%
熊野市	507	529	56	71	11.05%	13.42%
いなべ市	758	770	156	154	20.58%	20.00%
志摩市	1,367	1,329	196	227	14.34%	17.08%
伊賀市	1,906	2,002	263	276	13.80%	13.79%
木曾岬町	125	121	12	11	9.60%	9.09%
東員町	346	393	69	86	19.94%	21.88%
菰野町	624	752	91	132	14.58%	17.55%
朝日町	146	156	43	37	29.45%	23.72%
川越町	190	187	33	38	17.37%	20.32%
多気町	298	309	18	10	6.04%	3.24%
明和町	418	398	44	54	10.53%	13.57%
大台町	283	281	40	34	14.13%	12.10%
玉城町	269	273	35	35	13.01%	12.82%
度会町	200	183	31	25	15.50%	13.66%
大紀町	319	292	28	25	8.78%	8.56%
南伊勢町	531	534	59	80	11.11%	14.98%
紀北町	471	513	64	89	13.59%	17.35%
御浜町	230	231	18	10	7.83%	4.33%
紀宝町	267	241	31	16	11.61%	6.64%
合 計	33,378	34,946	4,984	5,749	14.93%	16.45%