

## 保険事業の現況について

# 1. 被保険者数の状況

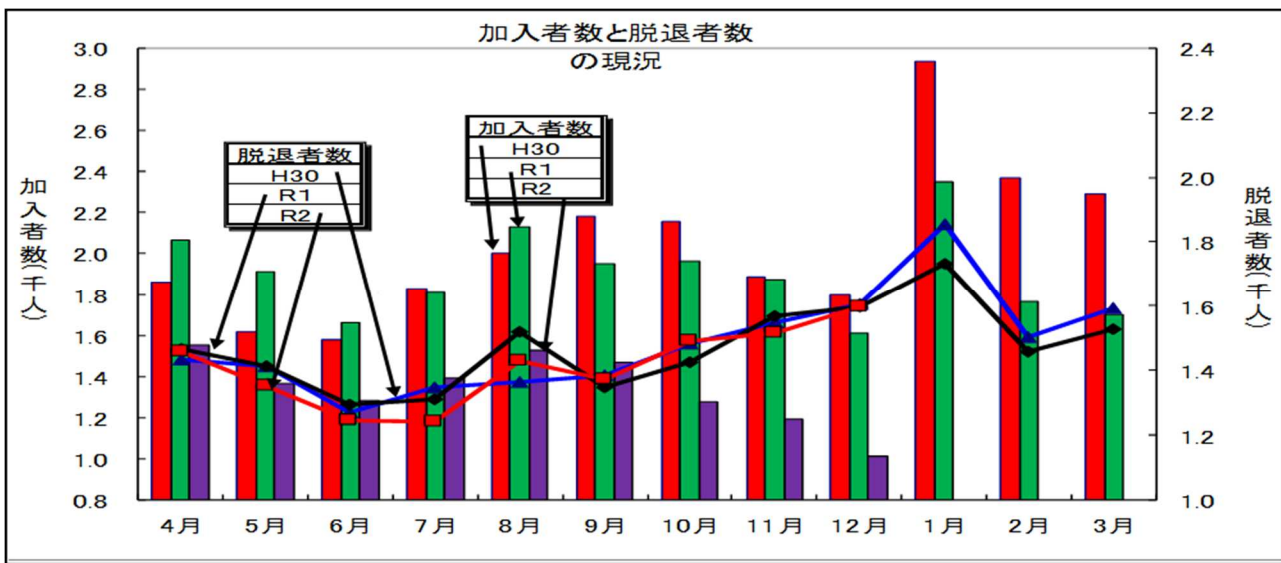
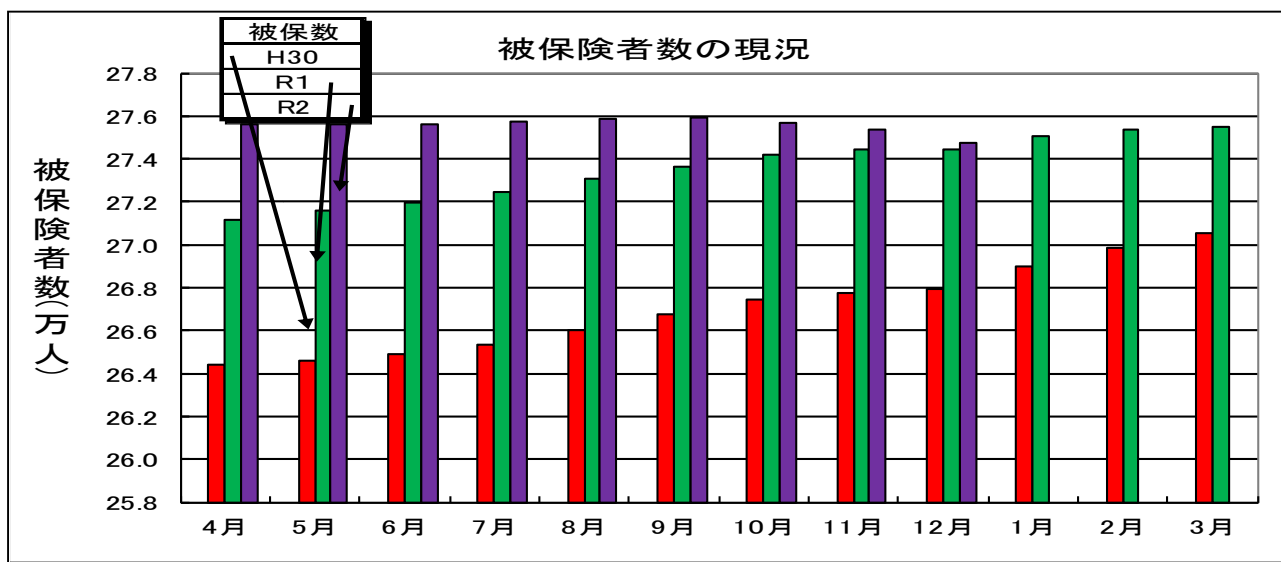
被保険数	4月	5月	6月	7月	8月	9月	10月	11月	12月	1月	2月	3月	4~12月平均	前年比較
H30	264,409	264,601	264,897	265,366	265,991	266,782	267,438	267,769	267,950	269,017	269,868	270,564	266,134	2.3%
R1	271,146	271,617	271,974	272,455	273,048	273,648	274,168	274,459	274,459	275,069	275,364	275,521	272,997	2.6%
R2	275,607	275,592	275,611	275,751	275,843	275,924	275,698	275,373	274,771				275,574	0.9%

加入者数	4月	5月	6月	7月	8月	9月	10月	11月	12月	1月	2月	3月	4~12月平均	前年比較
H30	1,859	1,618	1,579	1,832	2,001	2,183	2,156	1,890	1,797	2,930	2,368	2,294	1,879	5.4%
R1	2,064	1,910	1,663	1,813	2,128	1,954	1,961	1,875	1,610	2,352	1,767	1,703	1,886	0.4%
R2	1,552	1,365	1,285	1,391	1,529	1,467	1,277	1,197	1,017				1,342	-28.8%

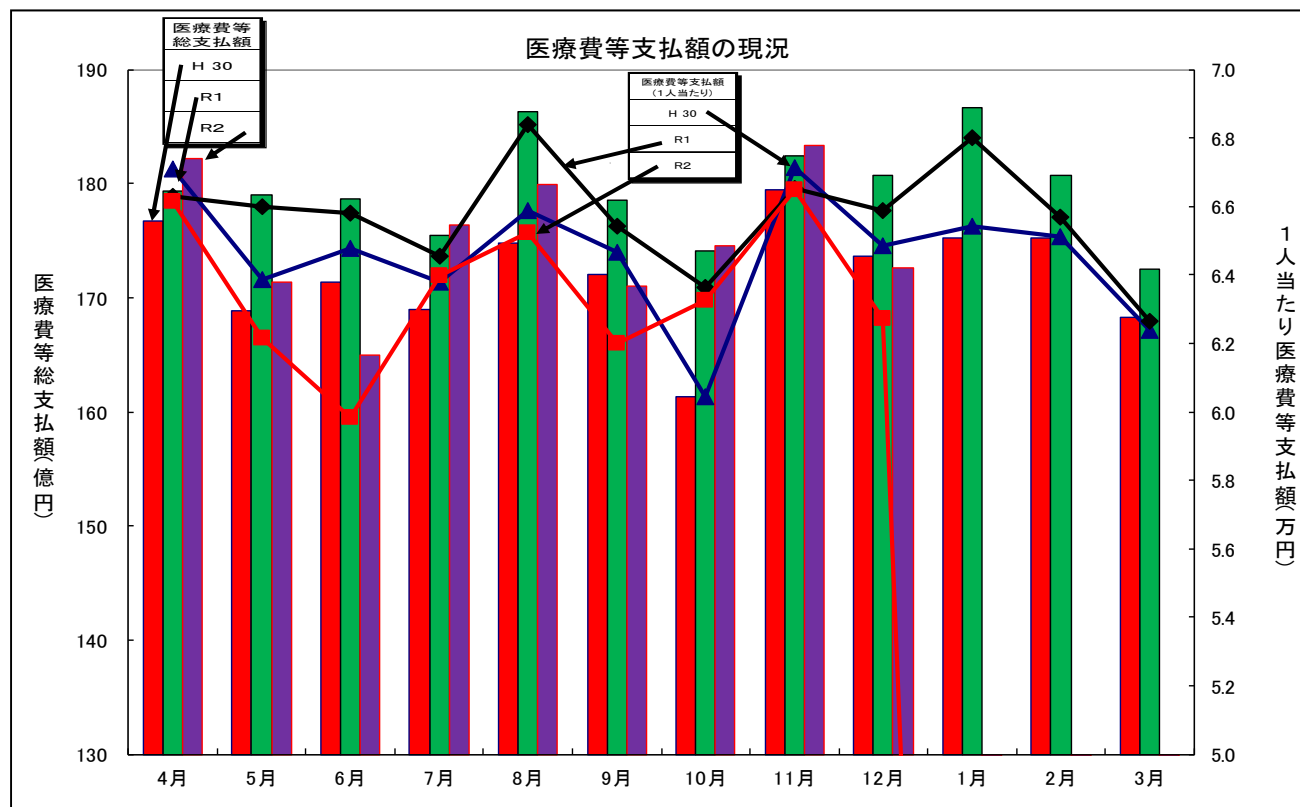
  

脱退者数	4月	5月	6月	7月	8月	9月	10月	11月	12月	1月	2月	3月	4~12月平均	前年比較
H30	1,433	1,413	1,271	1,348	1,367	1,386	1,482	1,548	1,607	1,857	1,504	1,592	1,428	2.9%
R1	1,469	1,413	1,294	1,314	1,522	1,347	1,426	1,570	1,596	1,733	1,457	1,530	1,439	0.7%
R2	1,459	1,351	1,247	1,243	1,431	1,373	1,493	1,518	1,599				1,413	-1.8%



## 2. 医療費等支払額(高額介護合算療養費を除く)の状況(令和2年4月~12月支払分)

		4月	5月	6月	7月	8月	9月	10月	11月	12月	1月	2月	3月	年度平均	前年比較
H30年	医療機関等 支払額(百万円)	17,320	16,561	16,848	16,613	17,193	16,931	15,860	17,674	17,105	17,237	17,247	16,564	16,901	1.9%
	高額療養費等 現金支払額(百万円)	351	323	290	282	285	269	266	275	257	290	273	266	289	1.9%
	医療費等 総支払額(百万円)	17,671	16,885	17,138	16,895	17,479	17,200	16,126	17,949	17,362	17,527	17,520	16,830	17,189	1.9%
	1人当たり医療費等支払額(円) 総支払額/被保険者数	67,104	63,859	64,769	63,778	65,866	64,665	60,448	67,115	64,839	65,411	65,124	62,364	64,716	-0.7%
R1年	医療機関等 支払額(百万円)	17,649	17,628	17,502	17,206	18,323	17,573	17,130	17,962	17,800	18,343	17,793	16,970	17,641	4.4%
	高額療養費等 現金支払額(百万円)	290	267	368	344	310	286	280	281	275	323	274	282	300	3.9%
	医療費等 総支払額(百万円)	17,939	17,896	17,870	17,550	18,633	17,859	17,410	18,243	18,075	18,666	18,067	17,252	17,942	4.4%
	1人当たり医療費等支払額(円) 総支払額/被保険者数	66,302	66,001	65,790	64,530	68,390	65,407	63,622	66,538	65,857	68,011	65,681	62,653	65,826	1.7%
R2年	医療機関等 支払額(百万円)	17,921	16,871	16,090	17,350	17,715	16,838	17,188	18,065	17,004	0	0	0	17,227	-2.3%
	高額療養費等 現金支払額(百万円)	300	259	402	285	271	264	267	268	262	0	0	0	287	-4.5%
	医療費等 総支払額(百万円)	18,221	17,130	16,492	17,635	17,986	17,103	17,456	18,333	17,266	0	0	0	17,513	-2.4%
	1人当たり医療費等支払額(円) 総支払額/被保険者数	66,133	62,153	59,842	63,984	65,227	62,001	63,263	66,497	62,700	0	0	0	63,533	-3.5%



○医療費等支払い額の状況 市町別内訳（令和2年4月から令和2年12月支払い分まで）

	療養給付費 (現物給付)	療養費(現金支給)						高額療養費(現金支給)		高額介護合算療養費		葬 祭 費	
		療養費(柔整除)		療養費(柔整分)		計		件数	支給額(円)	件数	支給額(円)	件数	支給額(円)
		件数	支給額(円)	件数	支給額(円)	件数	支給額(円)						
津 市	24,563,503,948	4,638	94,848,291	5,603	41,386,404	10,241	136,234,695	29,361	210,277,384	3,460	43,910,156	1,779	88,950,000
四日市市	22,434,121,067	5,809	119,225,073	10,055	89,782,467	15,864	209,007,540	27,287	207,944,226	2,082	27,622,771	1,643	82,150,000
伊 勢 市	11,603,692,235	1,794	35,923,437	4,309	40,503,918	6,103	76,427,355	14,157	101,382,176	1,529	19,359,905	870	43,500,000
松 阪 市	14,824,084,703	1,916	43,172,653	4,265	29,979,540	6,181	73,152,193	19,170	122,361,321	2,295	24,849,711	1,103	55,150,000
桑 名 市	10,839,104,597	1,976	44,179,218	5,307	42,764,616	7,283	86,943,834	12,813	99,369,129	1,123	15,106,892	722	36,100,000
鈴 鹿 市	13,821,000,256	2,735	57,409,347	4,376	37,394,588	7,111	94,803,935	15,735	115,774,407	1,451	18,118,542	983	49,150,000
名 張 市	6,068,847,106	787	15,643,468	3,786	28,320,291	4,573	43,963,759	6,696	42,628,214	825	9,646,707	448	22,400,000
尾 鷲 市	2,627,002,329	338	5,294,906	1,515	13,364,221	1,853	18,659,127	3,479	17,463,396	338	3,232,295	169	8,450,000
亀 山 市	3,504,767,643	494	10,884,130	1,173	9,834,216	1,667	20,718,346	4,219	29,516,349	511	5,396,688	286	14,300,000
鳥 羽 市	1,967,185,542	240	5,574,388	1,173	11,922,274	1,413	17,496,662	2,325	17,778,380	319	2,923,995	165	8,250,000
熊 野 市	2,354,182,027	379	6,366,707	1,283	10,355,181	1,662	16,721,888	2,998	17,942,551	363	3,206,810	163	8,150,000
いなべ市	3,856,656,267	805	14,563,935	1,864	15,664,431	2,669	30,228,366	3,614	30,572,150	327	4,442,491	282	14,100,000
志 摩 市	5,563,304,532	533	11,072,658	2,344	22,915,641	2,877	33,988,299	6,817	49,218,342	862	8,285,795	448	22,400,000
伊 賀 市	9,036,163,952	949	17,049,835	3,071	19,336,422	4,020	36,386,257	10,479	75,622,578	1,206	13,892,385	718	35,900,000
木曾岬町	504,666,188	113	1,371,788	335	2,994,994	448	4,366,782	507	3,988,337	37	451,472	33	1,650,000
東 員 町	1,991,385,591	247	6,450,050	1,069	7,752,454	1,316	14,202,504	2,014	18,670,471	132	1,740,954	118	5,900,000
菰 野 町	3,036,371,405	512	11,195,124	727	5,721,853	1,239	16,916,977	3,117	25,352,642	244	2,902,156	236	11,800,000
朝 日 町	660,592,593	229	4,260,574	416	2,785,703	645	7,046,277	780	5,772,685	46	752,023	55	2,750,000
川 越 町	882,773,544	220	4,682,910	639	4,442,732	859	9,125,642	1,138	8,987,736	65	670,068	61	3,050,000
多 気 町	1,439,829,267	77	1,725,491	439	2,095,396	516	3,820,887	1,617	11,848,964	301	3,365,751	111	5,550,000
明 和 町	2,045,995,784	299	5,074,398	943	6,615,999	1,242	11,690,397	2,434	17,074,780	262	3,134,426	156	7,800,000
大 台 町	1,345,313,249	143	2,104,478	441	2,416,763	584	4,521,241	1,634	10,813,870	185	1,757,416	106	5,300,000
玉 城 町	1,109,763,341	134	3,082,446	380	2,587,071	514	5,669,517	1,228	9,130,512	136	2,236,393	76	3,800,000
度 会 町	732,111,275	97	1,905,914	257	1,611,177	354	3,517,091	902	6,515,199	93	877,340	58	2,900,000
大 紀 町	1,411,660,651	150	3,323,896	488	2,845,348	638	6,169,244	1,664	11,509,912	181	2,124,743	100	5,000,000
南伊勢町	2,064,349,918	348	7,895,283	851	7,301,784	1,199	15,197,067	2,890	19,978,572	277	3,117,060	150	7,500,000
紀 北 町	2,646,877,381	593	5,726,608	880	5,830,766	1,473	11,557,374	3,597	22,795,636	289	2,971,829	176	8,800,000
御 浜 町	980,581,233	253	3,831,393	597	3,637,876	850	7,469,269	1,215	6,812,083	184	1,337,495	81	4,050,000
紀 宝 町	1,126,458,953	266	4,636,528	514	3,731,262	780	8,367,790	1,275	8,797,314	177	1,392,422	88	4,400,000
合 計	155,042,346,577	27,074	548,474,927	59,100	475,895,388	86,174	1,024,370,315	185,162	1,325,899,316	19,300	228,826,691	11,384	569,200,000

### 3. 後期高齢者健康診査の受診状況(令和3年1月12日現在)

年度	平成30年度	令和元年度	令和2年度
対象者数(人)	255,743	261,799	264,664
受診者数(人)	104,050	108,823	89,613
受診率	40.7%	41.6%	33.9%

#### ○後期高齢者健康診査の受診状況 市町別内訳

市町名	受診券発送件数			受診件数			受診率		
	H 30年度	R元年度	R2年度	H 30年度	R元年度	R2年度 (1/12現在)	H 30年度	R元年度	R2年度 (1/12現在)
津市	38,920	39,994	40,444	13,767	14,210	11,009	35.37%	35.53%	27.22%
四日市市	37,301	38,774	39,442	21,171	21,850	15,232	56.76%	56.35%	38.62%
伊勢市	20,297	20,821	20,832	10,355	10,437	9,244	51.02%	50.13%	44.37%
松阪市	23,089	23,608	23,713	8,543	9,374	8,503	37.00%	39.71%	35.86%
桑名市	17,685	18,293	18,718	6,009	6,448	6,171	33.98%	35.25%	32.97%
鈴鹿市	22,942	23,041	23,717	10,103	10,565	8,978	44.04%	45.85%	37.85%
名張市	10,652	10,839	11,238	3,592	3,928	3,197	33.72%	36.24%	28.45%
尾鷲市	4,149	4,262	4,239	1,269	1,315	1,266	30.59%	30.85%	29.87%
亀山市	6,372	6,488	6,596	1,939	2,061	1,380	30.43%	31.77%	20.92%
鳥羽市	3,413	3,392	3,353	1,734	1,720	1,539	50.81%	50.71%	45.90%
熊野市	3,932	3,955	3,925	1,740	1,780	1,687	44.25%	45.01%	42.98%
いなべ市	5,721	5,838	5,846	2,292	2,658	2,409	40.06%	45.53%	41.21%
志摩市	10,407	10,497	10,410	3,473	3,633	3,189	33.37%	34.61%	30.63%
伊賀市	15,458	15,659	15,549	5,801	5,993	5,104	37.53%	38.27%	32.83%
木曾岬町	886	906	949	292	358	266	32.96%	39.51%	28.03%
東員町	2,855	3,010	3,158	1,256	1,356	1,452	43.99%	45.05%	45.98%
菰野町	4,972	5,216	5,327	2,191	2,256	1,476	44.07%	43.25%	27.71%
朝日町	1,021	1,077	1,086	519	513	444	50.83%	47.63%	40.88%
川越町	1,369	1,415	1,415	629	665	457	45.95%	47.00%	32.30%
多気町	2,419	2,476	2,478	764	759	712	31.58%	30.65%	28.73%
明和町	3,221	3,333	3,347	1,073	1,146	946	33.31%	34.38%	28.26%
大台町	2,034	2,035	2,026	428	438	371	21.04%	21.52%	18.31%
玉城町	2,085	2,137	2,136	837	856	709	40.14%	40.06%	33.19%
度会町	1,322	1,344	1,350	547	564	460	41.38%	41.96%	34.07%
大紀町	2,122	2,144	2,129	598	653	652	28.18%	30.46%	30.62%
南伊勢町	3,893	3,937	3,931	813	819	826	20.88%	20.80%	21.01%
紀北町	3,607	3,665	3,669	1,262	1,355	1,134	34.99%	36.97%	30.91%
御浜町	1,648	1,659	1,649	562	564	499	34.10%	34.00%	30.26%
紀宝町	1,951	1,984	1,992	491	549	301	25.17%	27.67%	15.11%
合計	255,743	261,799	264,664	104,050	108,823	89,613	40.69%	41.57%	33.86%

令和2年度後期高齢者健診請求件数の対前年同月比（後期高齢者市町別）

	令和元年 8月～12月受付分 (A)	令和2年 8月～12月受付分 (B)	対前年同月比 (B/A)
津市	11,823	11,009	93%
四日市市	19,067	15,232	80%
伊勢市	9,079	9,244	102%
松阪市	8,585	8,503	99%
桑名市	5,457	6,171	113%
鈴鹿市	9,011	8,978	100%
名張市	3,334	3,197	96%
尾鷲市	1,184	1,266	107%
亀山市	1,759	1,380	78%
鳥羽市	1,456	1,539	106%
熊野市	1,695	1,687	100%
いなべ市	2,336	2,409	103%
志摩市	3,237	3,189	99%
伊賀市	5,287	5,104	97%
木曾岬町	251	266	106%
東員町	1,240	1,452	117%
菰野町	1,923	1,476	77%
朝日町	448	444	99%
川越町	577	457	79%
多気町	665	712	107%
明和町	1,025	946	92%
大台町	391	371	95%
玉城町	616	709	115%
度会町	464	460	99%
大紀町	590	652	111%
南伊勢町	672	826	123%
紀北町	1,101	1,134	103%
御浜町	530	499	94%
紀宝町	395	301	76%
計	94,198	89,613	95%