

資料 2

保険事業の現況（平成30年6月版）について

三重県後期高齢者医療制度

保険事業の現況（三カ年の推移）



三重県後期高齢者医療広域連合
平成30年6月

目 次

1	被保険者数及び加入者数と脱退者数の現況	1
2	保険料軽減の現況	2～3
3	保険料(1人当たり)の現況	3
4	保険料の収納及び収納率の現況	4
5	医療費等支払額(高額介護合算療養費を除く)の現況	4～5
6	後期高齢者健康診査及び後期高齢者歯科健康診査の受診現況	6
7	無医地区における健康保持増進事業の現況	6

【市町別資料編】

1	被保険者数の現況	7
2	保険料収納及び収納率の現況	8
3	医療費等支払額の現況	9
4	後期高齢者健康診査の受診現況	10
5	後期高齢者歯科健康診査の受診現況	11

- 1 被保険者数及び加入者数と脱退者数の現況
 平成27年度以降、被保険者数の伸びが大きくなっている。【表1】

図 1

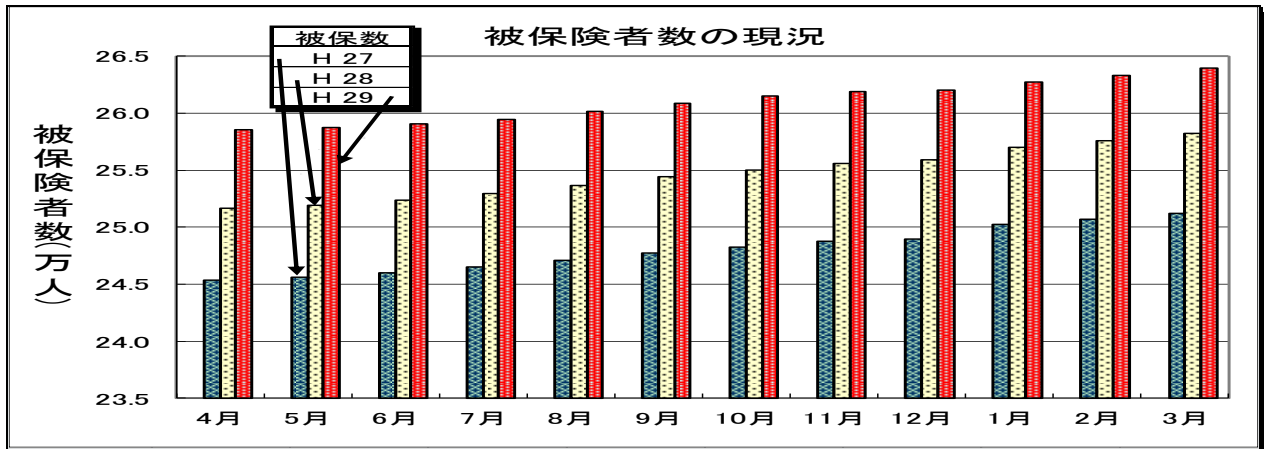


図 2

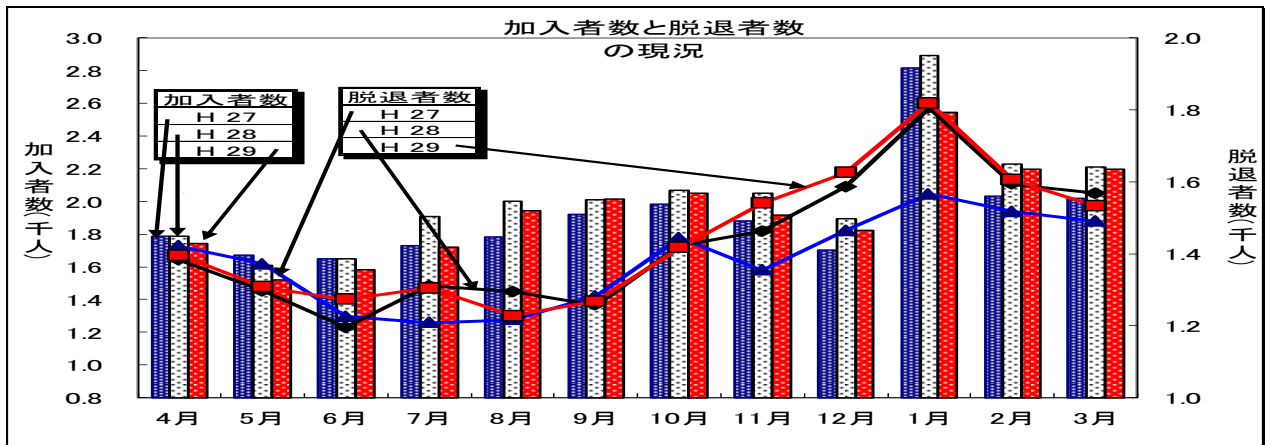


表 1

(単位:人)

被保険者数	4月	5月	6月	7月	8月	9月	10月	11月	12月	1月	2月	3月	年度平均	前年比較
H27	245,355	245,627	246,026	246,536	247,093	247,712	248,240	248,757	248,984	250,227	250,729	251,237	248,044	2.2%
H28	251,646	251,942	252,391	252,988	253,678	254,423	255,041	255,613	255,910	256,983	257,603	258,234	254,704	2.7%
H29	258,559	258,764	259,056	259,462	260,166	260,909	261,521	261,881	262,067	262,767	263,342	263,991	261,040	2.5%

加入者数	4月	5月	6月	7月	8月	9月	10月	11月	12月	1月	2月	3月	年度平均	前年比較
H27	1,787	1,672	1,648	1,730	1,783	1,920	1,986	1,880	1,702	2,817	2,035	2,021	1,915	14.4%
H28	1,786	1,610	1,650	1,910	2,003	2,013	2,069	2,053	1,893	2,891	2,229	2,212	2,027	5.8%
H29	1,744	1,522	1,583	1,722	1,943	2,017	2,049	1,919	1,822	2,546	2,196	2,197	1,938	-4.4%

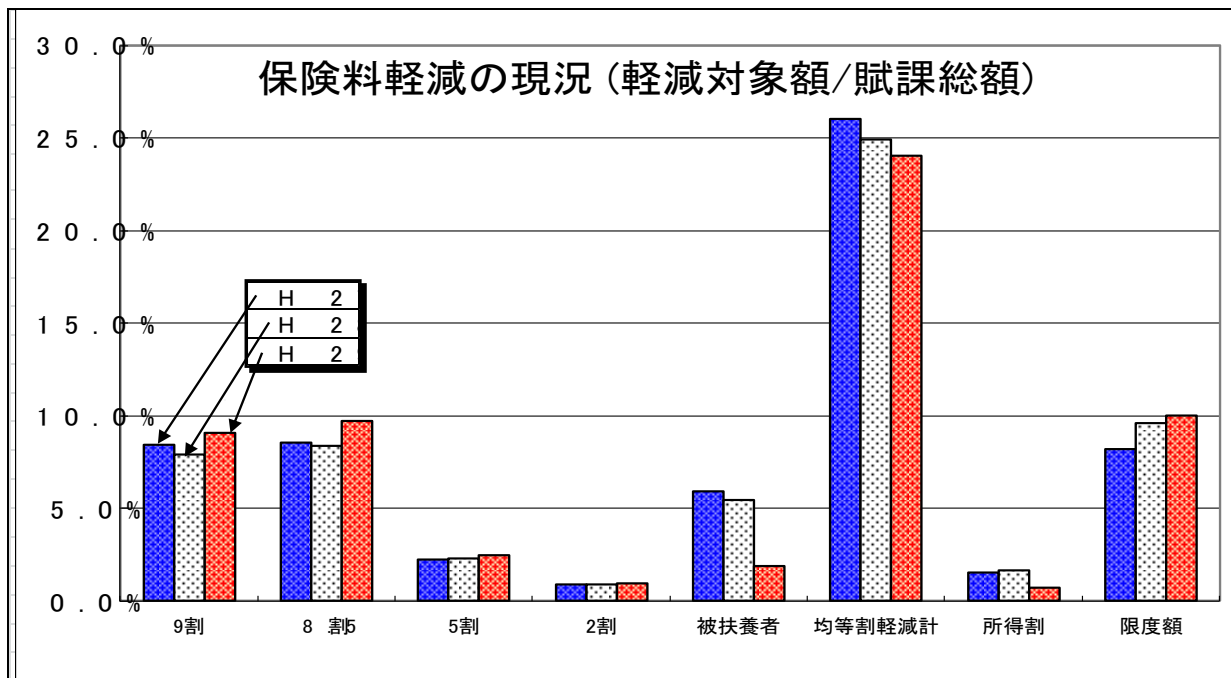
脱退者数	4月	5月	6月	7月	8月	9月	10月	11月	12月	1月	2月	3月	年度平均	前年比較
H27	1,421	1,371	1,225	1,208	1,216	1,282	1,444	1,354	1,464	1,566	1,517	1,490	1,380	1.4%
H28	1,382	1,296	1,195	1,310	1,294	1,257	1,422	1,462	1,586	1,805	1,593	1,568	1,431	3.7%
H29	1,396	1,307	1,273	1,304	1,227	1,268	1,417	1,540	1,625	1,819	1,605	1,532	1,443	0.8%

2 保険料軽減の現況

(1) 軽減対象額の比較

国による軽減特例の見直しに伴って、平成 29 年度の被用者保険被扶養者軽減額と所得割軽減額計が減少した。【表 2】

図 3



(2) 軽減該当者数の比較

均等割軽減該当者数、所得割軽減該当者数ともに増加している。【表 2】

図 4

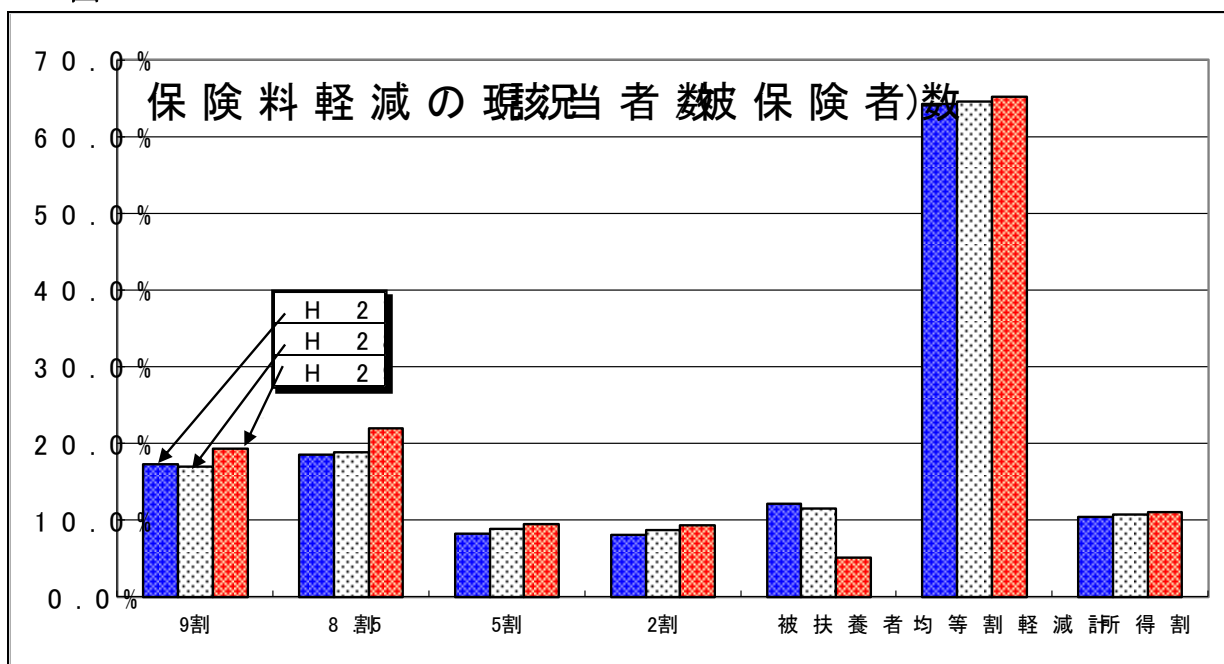


表 2

※各年度とも翌年5月末現在

		平成27年度		平成28年度		平成29年度	
軽減種別		軽減額(円)	割合	軽減額(円)	割合	軽減額(円)	割合
	該当者数(人)			該当者数(人)		該当者数(人)	
均等割	9割軽減	1,780,913,925	8.5%	1,820,719,062	7.9%	2,134,372,014	9.0%
		45,965	17.3%	46,114	16.9%	54,058	19.3%
	8.5割軽減	1,801,034,274	8.5%	1,918,719,660	8.4%	2,293,036,680	9.7%
		49,218	18.5%	51,454	18.8%	61,492	22.0%
	5割軽減	472,904,250	2.2%	526,637,415	2.3%	575,201,505	2.4%
		21,970	8.3%	24,009	8.8%	26,223	9.4%
	2割軽減	183,255,240	0.9%	206,873,372	0.9%	227,132,538	1.0%
		21,284	8.0%	23,578	8.6%	25,887	9.3%
	被用者保険 被扶養者軽減	1,251,153,540	5.9%	1,244,188,296	5.4%	441,073,367	1.9%
		32,292	12.1%	31,512	11.5%	14,363	5.1%
	軽減額計	5,489,261,229	26.1%	5,717,137,805	24.9%	5,670,816,104	24.0%
	対象者計	170,729	64.2%	176,667	64.6%	182,023	65.1%
	所得割軽減額計	326,046,670	1.5%	380,905,429	1.7%	161,907,179	0.7%
	下段:対象者計	27,499	10.3%	29,233	10.7%	30,885	11.1%
限度額超過額計	1,721,515,903	8.2%	2,197,497,626	9.6%	2,366,928,515	10.0%	
	—	—	—	—	—	—	
総賦課額	21,069,396,171	100.0%	22,968,582,747	100.0%	23,598,251,229	100.0%	
延べ被保険者数	265,902	100.0%	273,536	100.0%	279,468	100.0%	

3 保険料(1人当たり)の現況

平成28年度・29年度の保険料(1人当たり)は増加した。【表3】

表 3

	平成27年度	平成28年度	平成29年度
軽減前(円)	79,237	83,969	84,440
軽減後(円)	57,367	61,676	63,569

4 保険料の収納及び収納率の現況

平成 27 年度以降、現年度分の収納率は過去最高水準で推移している。【表 4】

図 5

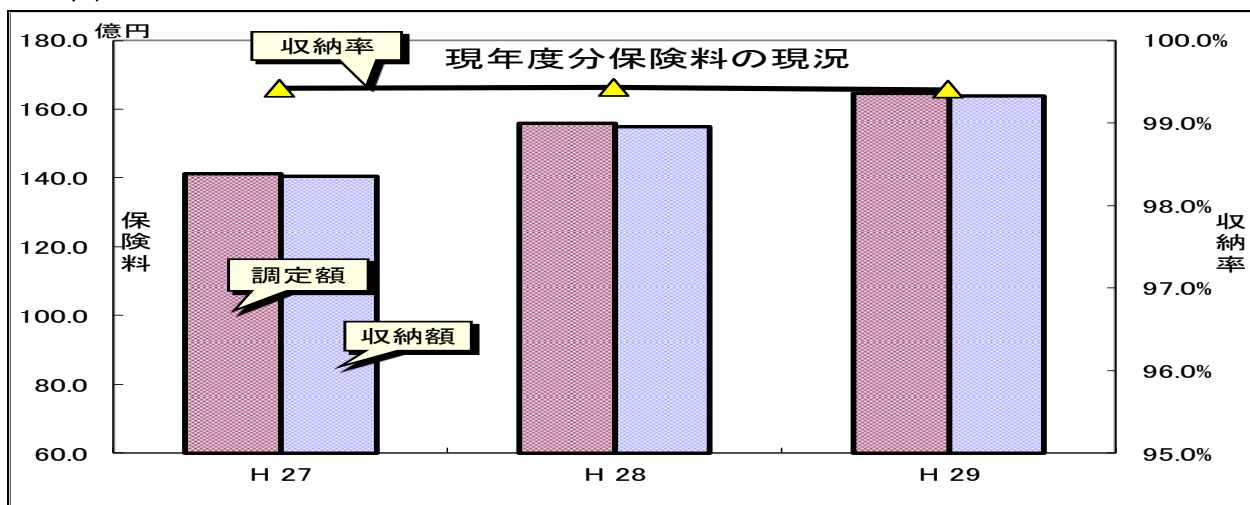


図 6

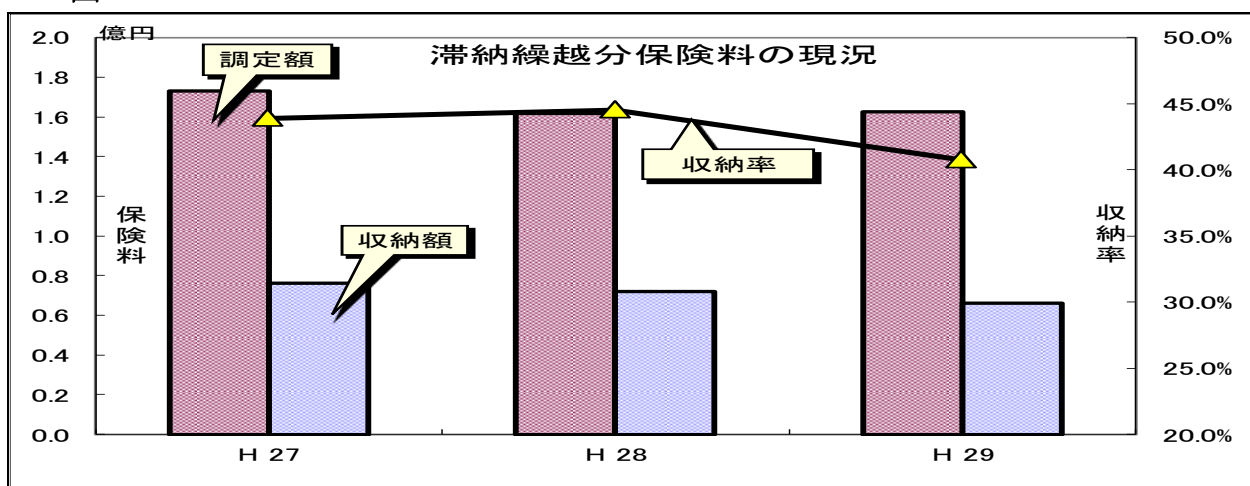


表 4

	調定額 (千円)			収納額 (千円)			収納率		
	H 27	H 28	H 29	H 27	H 28	H 29	H 27	H 28	H 29
現年度分	14,125,875	15,582,593	16,471,098	14,044,134	15,494,877	16,373,259	99.42%	99.43%	99.40%
滞納繰越分	173,285	161,891	161,954	76,075	72,122	66,343	43.90%	44.54%	40.96%

* 平成 30 年 5 月末時点。

5 医療費等支払額(高額介護合算療養費を除く)の現況

平成 29 年度の医療費等総支払額及び 1 人当たり医療費等支払額は増加した。【表 5】

- * 医療機関等支払額・・・自己負担分を除く診療費
- 高額療養費等現金支払額・・・療養費(柔整、コルセット等)、高額療養費

図 7

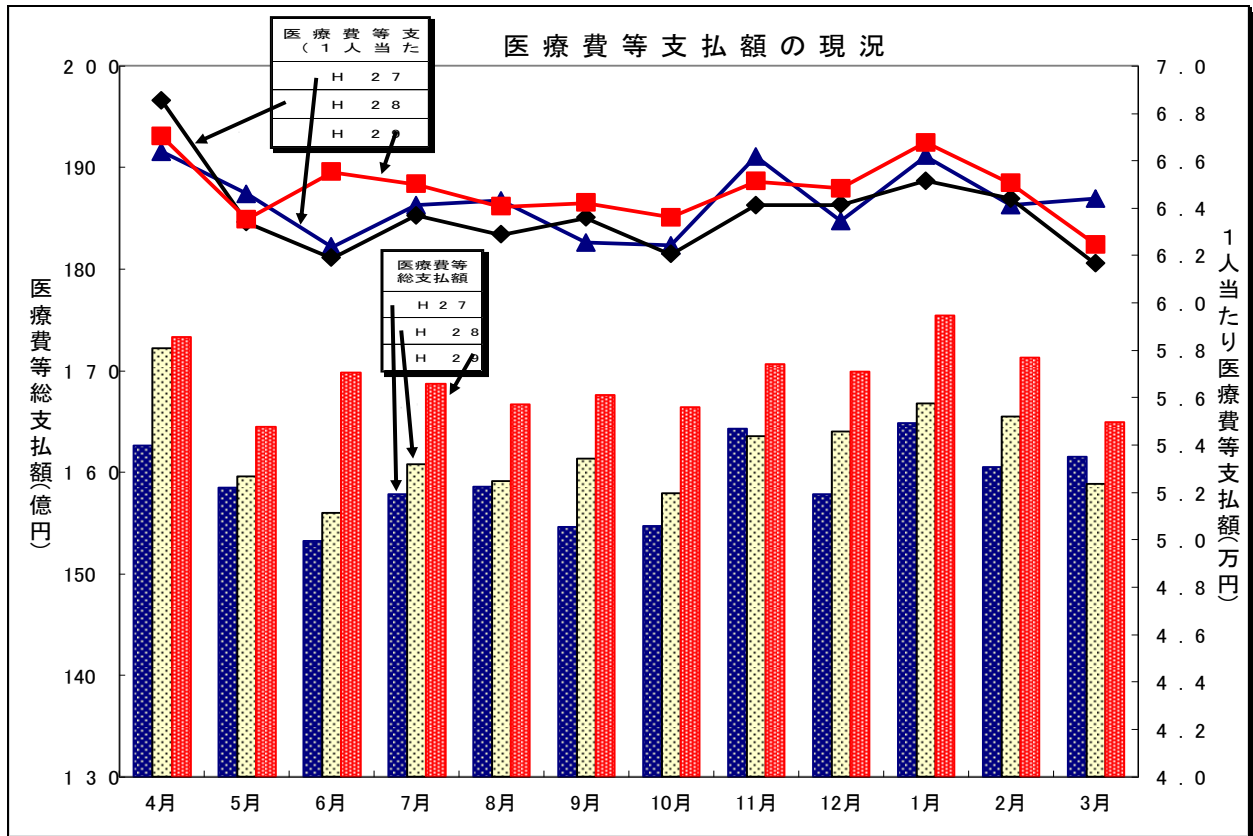


表 5

支払月		4月	5月	6月	7月	8月	9月	10月	11月	12月	1月	2月	3月	年度平均	前年比較
H27年	医療機関等支払額(百万円)	15,944	15,559	15,057	15,516	15,604	15,207	15,216	16,177	15,539	16,230	15,802	15,885	15,645	4.6%
	高額療養費等現金支払額(百万円)	316	288	262	261	254	248	248	250	245	252	242	261	260	4.4%
	医療費等総支払額(百万円)	16,260	15,847	15,319	15,777	15,859	15,455	15,464	16,427	15,784	16,481	16,044	16,146	15,905	4.6%
	1人当たり医療費等支払額(円) 総支払額/被保険者数	66,365	64,588	62,365	64,126	64,326	62,547	62,427	66,174	63,451	66,194	64,118	64,396	64,257	2.4%
H28年	医療機関等支払額(百万円)	16,894	15,655	15,317	15,813	15,648	15,878	15,536	16,098	16,144	16,424	16,304	15,628	15,945	1.9%
	高額療養費等現金支払額(百万円)	322	297	276	262	262	254	251	257	250	251	244	255	265	1.8%
	医療費等総支払額(百万円)	17,216	15,952	15,593	16,074	15,910	16,132	15,787	16,355	16,394	16,674	16,548	15,882	16,210	1.9%
	1人当たり医療費等支払額(円) 総支払額/被保険者数	68,522	63,392	61,893	63,689	62,887	63,593	62,049	64,128	64,135	65,158	64,395	61,654	63,791	-0.7%
H29年	医療機関等支払額(百万円)	16,992	16,135	16,695	16,609	16,394	16,500	16,373	16,786	16,729	17,276	16,865	16,206	16,630	4.3%
	高額療養費等現金支払額(百万円)	338	305	281	261	273	256	263	272	262	267	263	283	277	4.5%
	医療費等総支払額(百万円)	17,330	16,440	16,976	16,869	16,667	16,757	16,636	17,058	16,992	17,543	17,129	16,488	16,907	4.3%
	1人当たり医療費等支払額(円) 総支払額/被保険者数	67,027	63,531	65,529	65,017	64,061	64,225	63,613	65,138	64,837	66,763	65,044	62,459	64,770	1.5%

- 6 後期高齢者健康診査及び後期高齢者歯科健康診査の受診現況
 健康診査の受診率は毎年増加し、平成29年度に過去最高値を記録した。【表6】
 歯科健康診査の受診率も平成29年度に過去最高値を記録した【表7】
 受診期間：7月1日～11月30日(健康診査)
 9月1日～11月30日(歯科健康診査)

表 6 (健康診査)

年度	平成27年	平成28年	平成29年
対象者数	(人) 237,889	244,260	250,815
受診者数	(人) 93,117	96,480	100,483
受診率	39.1%	39.5%	40.1%

表 7 (歯科健康診査)

年度	平成27年度	平成28年度	平成29年度
対象者数(人)	34,946	39,081	39,688
受診者数(人)	5,749	6,384	7,135
受診率	16.5%	16.3%	18.0%

7 無医地区における健康保持増進事業の現況

(1) 津市(太郎生地区)

年度	平成27年度	平成28年度	平成29年度
場所	太郎生多目的集会所		
実施回数	3回/年	3回/年	3回/年
参加者数	67名	52名	63名
内容	1.医師の講演、健康相談 2.音楽療法、健康相談 3.健康体操、健康相談	1.医師の講演、健康相談 2.音楽療法、健康相談 3.健康体操、健康相談	1.医師の講演、健康相談 2.健康体操、健康相談 3.音楽療法、健康相談

(2) 熊野市(上川・西山地区)

※熊野市の無医地区事業は平成29年度で終了しました。

年度	平成27年度	平成28年度	平成29年度
場所	予定:長尾公民館(西山)	元惣房保育所(上川)	元惣房保育所(上川)/平谷公民館(西山)
実施回数	予定:1回/年 合同開催	1回/年 合同開催	1回/年 各地区開催
参加者数	・歯科衛生士による口腔ケアの講演を予定していたが、大雪のため中止となった。	12名	上川13名/西山16名
内容		・歯科衛生士による口腔ケアの講演	・お話しとレクリエーション ・健康相談

(3) 紀宝町(浅里地区)

年度	平成27年度	平成28年度	平成29年度
場所	浅里生活改善センター		
実施回数	1回/年	1回/年	1回/年
参加者数	18名	11名	16名
内容	・健康体操	・健康体操	・健康体操

【市町別資料編】

1 被保険者数の現況

※3月末確定数値

	被保険者総数						内65歳障害者						一部負担金 1割						一部負担金 3割					
	H27		H28		H29		H27		H28		H29		H27		H28		H29		H27		H28		H29	
	被保険者数	広域割合	被保険者数	広域割合	被保険者数	広域割合	被保険者数	広域割合	被保険者数	広域割合	被保険者数	広域割合	被保険者数	広域割合	被保険者数	広域割合	被保険者数	広域割合	被保険者数	広域割合	被保険者数	広域割合	被保険者数	広域割合
津市	39,948	15.78%	40,824	15.73%	41,380	15.67%	567	1.43%	517	1.27%	472	1.14%	37,497	94.57%	38,364	94.44%	39,059	94.39%	2,151	5.43%	2,260	5.56%	2,321	5.61%
四日市市	35,802	14.25%	37,157	14.39%	38,499	14.58%	533	1.49%	455	1.22%	367	0.95%	33,268	92.92%	34,383	92.53%	35,584	92.43%	2,534	7.08%	2,774	7.47%	2,915	7.57%
伊勢市	19,599	7.80%	20,222	7.79%	20,508	7.77%	240	1.22%	227	1.13%	222	1.08%	18,656	95.19%	19,165	95.24%	19,550	95.33%	943	4.81%	957	4.76%	958	4.67%
松阪市	23,541	9.37%	24,027	9.30%	24,510	9.28%	546	2.32%	520	2.16%	508	2.07%	22,593	95.97%	23,013	95.78%	23,467	95.74%	948	4.03%	1,014	4.22%	1,043	4.26%
桑名市	16,517	6.57%	17,038	6.60%	17,561	6.65%	388	2.35%	326	1.91%	275	1.57%	15,299	92.63%	15,738	92.37%	16,262	92.55%	1,218	7.37%	1,300	7.63%	1,309	7.45%
鈴鹿市	20,787	8.27%	21,766	8.43%	22,688	8.59%	343	1.65%	309	1.42%	320	1.41%	19,450	93.57%	20,313	93.32%	21,140	93.18%	1,337	6.43%	1,453	6.68%	1,548	6.82%
名張市	9,815	3.91%	10,305	3.99%	10,651	4.03%	156	1.59%	144	1.40%	111	1.04%	9,409	95.86%	9,860	95.68%	10,200	95.77%	406	4.14%	445	4.32%	451	4.23%
尾鷲市	4,187	1.67%	4,252	1.65%	4,323	1.64%	107	2.56%	83	1.95%	72	1.67%	4,066	97.11%	4,140	97.37%	4,206	97.29%	121	2.89%	112	2.63%	117	2.71%
亀山市	6,174	2.46%	6,298	2.44%	6,377	2.42%	63	1.02%	52	0.83%	37	0.58%	5,918	95.85%	6,006	95.36%	6,055	94.95%	256	4.15%	292	4.64%	322	5.05%
鳥羽市	3,752	1.49%	3,780	1.46%	3,743	1.42%	64	1.71%	62	1.64%	61	1.63%	3,654	97.39%	3,678	97.30%	3,634	97.09%	98	2.61%	102	2.70%	109	2.91%
熊野市	4,110	1.64%	4,158	1.61%	4,155	1.57%	33	0.80%	29	0.70%	29	0.70%	4,019	97.79%	4,058	97.59%	4,058	97.67%	91	2.21%	100	2.41%	97	2.33%
いなべ市	5,723	2.28%	5,895	2.28%	6,018	2.28%	30	0.52%	21	0.36%	13	0.22%	5,538	96.77%	5,683	96.40%	5,811	96.56%	185	3.23%	212	3.60%	207	3.44%
志摩市	10,949	4.12%	10,571	4.09%	10,578	4.01%	187	1.81%	175	1.66%	157	1.48%	10,088	97.48%	10,279	97.24%	10,245	96.85%	261	2.52%	292	2.76%	333	3.15%
伊賀市	15,378	6.12%	15,569	6.03%	15,668	5.94%	298	1.94%	264	1.70%	254	1.62%	14,940	97.15%	15,106	97.03%	15,148	96.68%	488	2.85%	463	2.97%	520	3.32%
木曾岬町	800	0.32%	855	0.33%	880	0.33%	7	0.88%	9	1.05%	4	0.45%	768	96.00%	811	94.85%	838	95.23%	32	4.00%	44	5.15%	42	4.77%
東員町	2,820	1.04%	2,771	1.07%	2,902	1.10%	13	0.50%	11	0.40%	21	0.72%	2,464	94.05%	2,591	93.50%	2,700	93.04%	156	5.95%	180	6.50%	202	6.96%
菟野町	4,905	1.95%	5,057	1.96%	5,263	1.99%	74	1.51%	59	1.17%	45	0.86%	4,614	94.07%	4,753	93.99%	4,921	93.50%	291	5.93%	304	6.01%	342	6.50%
朝日町	982	0.39%	1,026	0.40%	1,050	0.40%	7	0.71%	4	0.39%	3	0.29%	889	90.53%	948	92.40%	956	91.05%	93	9.47%	78	7.60%	94	8.95%
川越町	1,309	0.52%	1,363	0.53%	1,421	0.54%	11	0.84%	10	0.73%	6	0.42%	1,182	90.30%	1,228	90.10%	1,283	90.29%	127	9.70%	135	9.90%	138	9.71%
多気町	2,574	1.02%	2,565	0.99%	2,542	0.96%	14	0.54%	10	0.39%	11	0.43%	2,517	97.79%	2,500	97.47%	2,478	97.48%	57	2.21%	65	2.53%	64	2.52%
明和町	3,226	1.28%	3,315	1.28%	3,371	1.28%	47	1.46%	48	1.45%	40	1.19%	3,144	97.46%	3,234	97.56%	3,287	97.51%	82	2.54%	81	2.44%	84	2.49%
大台町	2,286	0.91%	2,263	0.88%	2,253	0.85%	16	0.70%	11	0.49%	6	0.27%	2,240	97.99%	2,215	97.88%	2,200	97.65%	46	2.01%	48	2.12%	53	2.35%
玉城町	1,988	0.79%	2,030	0.79%	2,080	0.79%	10	0.50%	17	0.84%	21	1.01%	1,906	95.88%	1,958	96.45%	2,003	96.30%	82	4.12%	72	3.55%	77	3.70%
度会町	1,394	0.55%	1,411	0.55%	1,434	0.54%	27	1.94%	25	1.77%	30	2.09%	1,358	97.42%	1,376	97.52%	1,407	98.12%	36	2.58%	35	2.48%	27	1.88%
大紀町	2,926	0.93%	2,944	0.91%	2,936	0.88%	24	1.03%	23	0.98%	19	0.81%	2,296	98.71%	2,306	98.36%	2,293	98.16%	30	1.29%	38	1.62%	43	1.94%
南伊勢町	3,945	1.53%	3,960	1.53%	3,985	1.51%	25	0.65%	22	0.56%	21	0.53%	3,790	98.57%	3,891	98.26%	3,901	97.89%	55	1.43%	69	1.74%	84	2.11%
紀北町	3,782	1.51%	3,845	1.49%	3,916	1.48%	59	1.56%	56	1.46%	61	1.56%	3,699	97.81%	3,749	97.50%	3,818	97.50%	83	2.19%	96	2.50%	98	2.50%
御浜町	1,817	0.72%	1,839	0.71%	1,846	0.70%	6	0.33%	5	0.27%	5	0.27%	1,780	97.96%	1,795	97.61%	1,798	97.40%	37	2.04%	44	2.39%	48	2.60%
紀宝町	2,001	0.80%	2,028	0.79%	2,063	0.78%	49	2.45%	46	2.27%	43	2.09%	1,973	98.60%	1,991	98.18%	2,005	97.66%	28	1.40%	37	1.82%	48	2.34%
広域合計	251,237	100.00%	258,234	100.00%	263,991	100.00%	3,944	1.57%	3,540	1.37%	3,234	1.23%	239,015	95.14%	245,132	94.93%	250,297	94.81%	12,222	4.88%	13,102	5.07%	13,694	5.19%

2 保険料収納及び収納率の現況

	現年度賦課分(特別徴収+普通徴収)									滞納繰越分(過年度賦課分)								
	調定額			収納額			収納率			調定額			収納額			収納率		
	H 27	H 28	H 29	H 27	H 28	H 29	H 27	H 28	H 29	H 27	H 28	H 29	H 27	H 28	H 29	H 27	H 28	H 29
津市	2,950,725.19	2,644,007.637	2,758,322.318	2,983,288.338	2,628,064.718	2,742,257.816	99.50%	99.39%	99.41%	25,497,275	19,014,668	23,011,019	14,254,990	10,086,185	11,060,412	55.90%	53.04%	48.06%
四日市市	2,488,750.568	2,760,780.287	2,929,455.819	2,481,124.853	2,742,751.206	2,903,571.023	99.29%	99.34%	99.28%	47,153,251	45,995,991	45,632,961	17,871,171	17,019,023	13,372,684	37.90%	37.00%	29.30%
伊勢市	1,128,572.876	1,219,089.070	1,258,672.043	1,123,050.728	1,212,855.186	1,253,260.724	99.51%	99.48%	99.57%	11,452,948	11,212,907	11,582,978	4,218,905	4,893,379	4,564,968	36.83%	43.64%	39.41%
松阪市	1,136,298.135	1,237,007.324	1,311,372.291	1,130,507.985	1,231,590.991	1,305,659.296	99.49%	99.56%	99.56%	17,820,174	14,896,232	11,530,344	7,063,467	7,173,144	5,295,306	39.63%	48.15%	45.92%
桑名市	1,178,009.748	1,312,291.760	1,369,030.032	1,172,472.726	1,304,565.240	1,360,713.413	99.52%	99.41%	99.39%	10,658,027	10,012,536	10,481,884	5,213,041	4,908,961	6,275,428	48.91%	49.02%	59.86%
鈴鹿市	1,344,527.761	1,523,457.124	1,651,326.079	1,334,783.035	1,513,926.227	1,638,182.906	99.27%	99.37%	99.20%	11,380,548	13,895,662	14,633,426	5,358,697	6,382,061	6,864,163	47.08%	47.36%	46.90%
名張市	601,338.835	675,550.643	716,383.376	596,386.107	671,481.454	712,980.124	99.17%	99.39%	99.52%	6,374,938	7,597,599	7,489,337	3,029,366	3,445,243	3,757,591	47.51%	45.34%	50.17%
尾鷲市	176,728.442	189,080.369	194,388.693	175,251.263	187,377.448	191,987.057	99.16%	99.09%	98.76%	1,739,503	2,277,914	2,718,466	896,253	1,259,262	1,097,223	51.52%	55.28%	40.36%
亀山市	344,432.870	374,830.701	402,570.207	342,903.554	373,119.104	400,245.130	99.55%	99.54%	99.42%	3,961,333	2,754,231	3,495,756	1,857,728	716,322	1,037,280	48.89%	26.00%	29.67%
鳥羽市	158,374.946	168,892.257	174,098.530	157,635.201	167,924.899	173,196.816	99.53%	99.42%	99.48%	6,022,530	893,800	1,395,058	437,702	466,100	696,528	72.64%	52.14%	49.92%
熊野市	148,776.000	159,655.764	165,033.230	148,406.940	159,220.906	164,412.218	99.75%	99.73%	99.62%	1,172,585	941,254	647,750	536,290	385,071	267,355	45.73%	40.91%	41.27%
いなべ市	308,556.477	341,104.187	365,402.759	306,654.817	339,681.221	363,196.117	99.38%	99.58%	99.39%	3,236,003	3,455,938	2,224,082	987,443	1,563,050	1,179,638	30.51%	45.22%	53.03%
志摩市	375,770.991	410,717.984	442,461.260	373,915.069	408,915.142	439,988.340	99.50%	99.56%	99.21%	4,500,581	3,776,505	3,829,941	2,261,685	1,731,446	1,083,239	50.25%	45.84%	27.76%
伊賀市	680,287.280	748,070.215	797,632.491	676,527.643	743,999.266	793,926.970	99.44%	99.45%	99.53%	9,288,204	8,706,593	7,454,236	2,796,115	3,737,866	3,255,839	30.10%	42.93%	43.67%
大曹町	43,883.780	49,692.129	53,335.900	43,853.334	49,657.329	53,300.800	99.93%	99.92%	99.93%	332,835	189,317	55,979	173,994	130,126	55,979	52.26%	68.73%	100.00%
栗貞町	180,946.060	206,447.663	225,416.502	179,302.324	205,529.311	224,310.129	99.09%	99.55%	99.50%	1,458,361	2,026,119	1,527,335	926,523	1,413,708	1,248,676	63.53%	69.77%	81.74%
菟野町	298,721.848	331,629.970	359,381.517	297,188.737	330,219.899	357,462.474	99.48%	99.57%	99.46%	4,822,205	3,580,542	3,087,850	1,544,679	1,057,704	733,783	32.03%	29.54%	23.76%
朝日町	84,115.317	91,082.887	94,722.977	83,931.216	91,012.351	94,625.582	99.78%	99.92%	99.89%	208,441	302,281	126,985	30,485	245,832	101,729	14.62%	81.32%	80.11%
川越町	96,407.230	107,725.126	111,718.852	95,730.386	107,347.056	111,478.978	99.29%	99.64%	99.78%	990,258	1,004,574	486,079	546,938	801,930	396,444	52.23%	79.82%	81.55%
多気町	98,256.129	104,226.896	106,972.459	97,831.975	103,786.303	106,778.321	99.56%	99.57%	99.81%	347,114	486,154	657,359	285,114	257,175	481,656	82.13%	52.89%	73.27%
明和町	146,708.386	159,733.407	167,749.973	146,101.304	159,211.171	167,307.031	99.58%	99.67%	99.73%	1,408,950	1,227,428	1,003,881	499,028	647,249	638,144	35.41%	52.73%	63.56%
大台町	78,726.901	82,063.805	87,891.324	78,443.896	81,909.760	87,468.982	99.64%	99.81%	99.51%	3,610,299	447,009	181,757	1,970,255	419,297	70,664	54.57%	93.80%	38.87%
玉城町	96,445.123	104,962.953	111,101.530	95,876.973	104,501.226	110,550.235	99.41%	99.56%	99.50%	2,180,268	979,387	967,955	1,878,151	440,755	496,107	86.14%	45.00%	51.25%
度会町	49,505.944	54,416.027	56,783.061	49,486.744	54,373.827	56,696.392	99.96%	99.92%	99.84%	222,187	19,200	40,200	222,187	19,200	40,200	100.00%	100.00%	100.00%
大紀町	69,665.981	76,532.430	80,065.521	69,617.884	76,520.030	79,988.283	99.93%	99.98%	99.90%	488,852	117,951	12,400	398,998	117,951	12,400	85.10%	100.00%	100.00%
南伊勢町	131,455.332	145,597.135	157,331.634	131,055.580	144,793.047	156,901.374	99.69%	99.44%	99.72%	1,724,497	1,647,172	1,758,671	477,077	692,589	539,615	27.66%	42.04%	30.68%
紀北町	134,323.082	145,900.190	155,682.256	133,325.452	144,214.819	153,641.211	99.25%	98.84%	98.70%	2,607,096	2,351,609	3,092,943	1,174,031	913,115	1,138,162	45.03%	38.82%	36.79%
御浜町	61,692.506	67,760.343	73,018.931	61,469.913	67,416.947	72,508.998	99.67%	99.49%	99.30%	584,995	572,530	594,178	213,938	319,990	431,154	36.57%	55.89%	72.56%
紀宝町	79,523.819	90,287.525	91,796.265	78,011.002	88,894.592	90,725.722	98.09%	98.45%	98.83%	730,417	1,518,198	2,232,635	723,960	678,496	170,363	99.11%	44.69%	7.63%
合計	14,125,874.886	15,582,593.178	16,471,097.830	14,044,134.379	15,494,878.866	16,372,258.762	99.42%	99.43%	99.40%	173,285,405	161,891,201	161,953,665	76,074,991	72,122,230	66,342,730	43.90%	44.54%	40.96%

※①特別徴収の収納率は全市町で100%。②収納率は少数点以下第3位を切捨て。

③調定額、収納額、収納率は翌年5月末の時点に表示。

3 医療費等支払額の現況

※平成 29 年度

	療養給付費 (現物給付)	療養費(現金支給)						高額療養費(現金支給)		高額介護合算療養費		葬 祭 費	
		療養費(柔整除)		療養費(柔整分)		計		件数	支給額(円)	件数	支給額(円)	件数	支給額(円)
		件数	支給額(円)	件数	支給額(円)	件数	支給額(円)						
津 市	31,981,345,388	6,851	136,414,405	8,723	65,284,640	15,574	201,699,045	43,269	264,010,796	2,935	32,049,911	2,417	120,850,000
四日市市	29,031,979,701	7,572	166,622,458	15,171	132,298,842	22,743	298,921,300	39,300	257,004,824	1,676	19,355,060	2,136	106,800,000
伊 勢 市	14,685,209,541	2,836	59,015,167	6,133	60,047,299	8,969	119,062,466	20,748	130,508,632	1,266	15,343,256	1,190	59,500,000
松 阪 市	19,476,668,419	2,916	66,766,384	5,799	41,487,925	8,715	108,254,309	27,907	152,082,492	2,079	21,448,791	1,437	71,850,000
桑 名 市	13,425,799,112	2,391	52,264,607	8,490	72,724,471	10,881	124,989,078	18,568	117,376,923	957	14,621,355	997	49,850,000
鈴 鹿 市	16,718,156,971	3,387	77,004,834	6,567	58,750,138	9,954	135,754,972	21,931	138,609,378	1,139	14,590,927	1,291	64,550,000
名 張 市	7,674,825,633	1,057	26,163,408	4,875	37,986,932	5,932	64,150,340	10,462	56,029,361	661	6,446,994	622	31,100,000
尾 鷲 市	3,413,395,505	267	5,644,325	1,912	18,466,959	2,179	24,111,284	4,622	21,963,083	309	3,052,015	254	12,700,000
亀 山 市	4,693,186,909	645	14,506,204	1,164	9,824,334	1,809	24,330,538	6,267	40,856,830	434	4,340,987	400	20,000,000
鳥 羽 市	2,612,672,449	530	10,299,341	1,691	15,615,348	2,221	25,914,689	3,600	25,658,232	274	2,425,896	276	13,800,000
熊 野 市	3,276,707,645	340	6,743,928	1,740	14,530,998	2,080	21,274,926	4,624	25,040,784	330	2,987,009	266	13,300,000
いなべ市	4,784,655,855	1,151	21,851,628	2,441	21,763,707	3,592	43,615,335	5,467	36,103,394	235	3,082,974	392	19,600,000
志 摩 市	7,139,106,150	780	15,267,912	4,272	40,369,636	5,052	55,637,548	9,907	65,745,459	712	6,042,757	668	33,400,000
伊 賀 市	11,930,939,646	1,040	20,150,289	5,255	35,265,037	6,295	55,415,326	16,112	98,355,218	1,082	11,846,571	989	49,450,000
木曾岬町	668,290,125	226	2,525,417	343	2,412,668	569	4,938,085	854	5,658,582	24	337,981	59	2,950,000
東 員 町	2,300,579,410	187	5,587,861	1,485	11,444,499	1,672	17,032,360	2,767	18,045,622	109	1,566,693	176	8,800,000
菰 野 町	3,722,376,282	665	16,117,020	1,039	7,493,617	1,704	23,610,637	4,341	28,761,466	162	1,779,811	259	12,950,000
朝 日 町	724,506,759	270	6,095,310	477	3,213,513	747	9,308,823	1,088	6,511,212	10	46,112	65	3,250,000
川 越 町	1,120,971,282	311	5,550,120	686	4,421,568	997	9,971,688	1,642	10,929,145	61	941,764	81	4,050,000
多 気 町	1,868,128,732	163	3,882,518	528	3,136,951	691	7,019,469	2,306	14,101,234	178	2,091,609	191	9,550,000
明 和 町	2,599,911,904	264	6,601,002	895	6,228,516	1,159	12,829,518	3,457	19,486,151	212	2,275,695	194	9,700,000
大 台 町	1,923,030,827	163	3,198,926	788	4,579,631	951	7,778,557	2,755	17,587,932	185	2,274,956	149	7,450,000
玉 城 町	1,423,796,312	173	3,981,353	467	4,574,331	640	8,555,684	1,784	11,942,075	111	822,599	125	6,250,000
度 会 町	1,006,976,287	248	6,658,146	316	1,727,371	564	8,385,517	1,448	7,851,000	63	594,273	89	4,450,000
大 紀 町	2,119,262,037	353	4,538,259	669	4,381,202	1,022	8,919,461	2,849	18,148,172	191	1,870,249	138	6,900,000
南伊勢町	2,903,553,950	532	13,603,439	1,370	11,018,542	1,902	24,621,981	4,725	29,706,532	196	1,645,691	221	11,050,000
紀 北 町	3,310,544,480	1,061	10,717,379	1,089	7,259,320	2,150	17,976,699	4,445	22,609,759	232	2,310,621	237	11,850,000
御 浜 町	1,446,275,896	191	3,446,193	807	4,728,901	998	8,175,094	1,976	10,761,967	157	1,489,283	126	6,300,000
紀 宝 町	1,578,255,730	207	2,236,185	905	7,978,467	1,112	10,214,652	1,986	11,104,465	154	1,201,620	131	6,550,000
合 計	199,561,108,937	36,777	773,454,018	86,097	709,015,363	122,874	1,482,469,381	271,207	1,662,550,720	16,134	178,883,460	15,576	778,800,000

※ 療養給付費(現物給付)は高額療養費現物給付を含む。

※ 療養給付費・療養費(柔整分)は 2 月診療分(3 月支払)までの合計、その他は 2 月診療分(4 月支払)までの合計。

※ 振込不能による戻入分や再振込分を反映していないため決算額とは一致しない。

4 後期高齢者健康診査の受診現況

※確定数値。

市町名	受診券発送件数			受診件数			受診率		
	H 27年度	H 28年度	H 29年度	H 27年度	H 28年度	H 29年度	H 27年度	H 28年度	H 29年度
津市	36,492	37,228	38,192	12,713	13,346	13,688	34.84%	35.85%	35.84%
四日市市	33,537	34,773	36,140	18,751	19,403	20,282	55.91%	55.80%	56.12%
伊勢市	19,147	19,590	19,992	9,535	9,885	10,172	49.80%	50.46%	50.88%
松阪市	21,869	22,202	22,661	7,810	7,985	8,350	35.71%	35.97%	36.85%
桑名市	16,136	16,712	17,254	4,409	4,777	5,200	27.32%	28.58%	30.14%
鈴鹿市	20,193	21,135	22,102	8,923	9,146	9,653	44.19%	43.27%	43.67%
名張市	9,353	9,856	10,284	2,414	2,717	3,285	25.81%	27.57%	31.94%
尾鷲市	3,971	4,077	4,101	1,104	1,178	1,189	27.80%	28.89%	28.99%
亀山市	6,035	6,082	6,270	1,938	1,843	1,880	32.11%	30.30%	29.98%
鳥羽市	3,479	3,522	3,445	1,708	1,671	1,714	49.09%	47.44%	49.75%
熊野市	3,873	3,913	3,955	1,555	1,565	1,659	40.15%	39.99%	41.95%
いなべ市	5,359	5,461	5,610	2,212	2,247	2,397	41.28%	41.15%	42.73%
志摩市	10,048	10,232	10,430	3,253	3,357	3,353	32.37%	32.81%	32.15%
伊賀市	14,971	15,235	15,457	5,566	5,713	5,777	37.18%	37.50%	37.37%
木曾岬町	768	815	851	300	317	335	39.06%	38.90%	39.37%
東員町	2,448	2,558	2,713	1,058	1,126	1,173	43.22%	44.02%	43.24%
菰野町	4,554	4,685	4,821	2,005	2,074	2,135	44.03%	44.27%	44.29%
朝日町	920	981	985	449	475	493	48.80%	48.42%	50.05%
川越町	1,289	1,272	1,333	628	627	649	48.72%	49.29%	48.69%
多気町	2,427	2,443	2,421	735	746	747	30.28%	30.54%	30.86%
明和町	2,951	3,072	3,139	1,017	1,044	1,091	34.46%	33.98%	34.76%
大台町	2,090	2,078	2,045	402	429	383	19.23%	20.64%	18.73%
玉城町	1,891	1,978	2,026	762	815	802	40.30%	41.20%	39.59%
度会町	1,299	1,325	1,329	507	507	518	39.03%	38.26%	38.98%
大紀町	2,126	2,135	2,177	531	582	600	24.98%	27.26%	27.56%
南伊勢町	3,726	3,814	3,899	853	826	813	22.89%	21.66%	20.85%
紀北町	3,439	3,499	3,594	1,125	1,200	1,203	32.71%	34.30%	33.47%
御浜町	1,645	1,675	1,669	420	446	468	25.53%	26.63%	28.04%
紀宝町	1,853	1,912	1,920	434	433	474	23.42%	22.65%	24.69%
合計	237,889	244,260	250,815	93,117	96,480	100,483	39.14%	39.50%	40.06%

5 後期高齢者歯科健康診査の受診現況

※確定数値。

市町名	受診票発送件数			受診件数			受診率		
	H 27年度	H 28年度	H 29年度	H 27年度	H 28年度	H 29年度	H 27年度	H 28年度	H 29年度
津市	5,434	6,028	6,119	841	958	1054	15.48%	15.89%	17.23%
四日市市	5,422	6,081	6,068	966	990	1052	17.82%	16.28%	17.34%
伊勢市	2,690	2,961	3,124	578	601	680	21.49%	20.30%	21.77%
松阪市	3,074	3,545	3,503	367	529	524	11.94%	14.92%	14.96%
桑名市	2,521	2,701	2,730	493	520	592	19.56%	19.25%	21.68%
鈴鹿市	2,993	3,599	3,682	539	610	744	18.01%	16.95%	20.21%
名張市	1,423	1,618	1,728	274	314	376	19.26%	19.41%	21.76%
尾鷲市	584	626	668	90	102	117	15.41%	16.29%	17.51%
亀山市	804	921	939	143	125	171	17.79%	13.57%	18.21%
鳥羽市	507	502	492	48	72	85	9.47%	14.34%	17.28%
熊野市	529	557	588	71	65	79	13.42%	11.67%	13.44%
いなべ市	770	879	904	154	190	197	20.00%	21.62%	21.79%
志摩市	1,329	1,626	1,567	227	222	240	17.08%	13.65%	15.32%
伊賀市	2,002	2,158	2,196	276	313	405	13.79%	14.50%	18.44%
木曾岬町	121	146	157	11	21	22	9.09%	14.38%	14.01%
東員町	393	460	479	86	85	122	21.88%	18.48%	25.47%
菰野町	752	799	768	132	117	113	17.55%	14.64%	14.71%
朝日町	156	175	168	37	35	25	23.72%	20.00%	14.88%
川越町	187	233	224	38	33	34	20.32%	14.16%	15.18%
多気町	309	339	363	10	45	48	3.24%	13.27%	13.22%
明和町	398	454	484	54	50	65	13.57%	11.01%	13.43%
大台町	281	276	238	34	43	32	12.10%	15.58%	13.45%
玉城町	273	294	297	35	55	50	12.82%	18.71%	16.84%
度会町	183	198	195	25	18	27	13.66%	9.09%	13.85%
大紀町	292	322	291	25	38	38	8.56%	11.80%	13.06%
南伊勢町	534	573	605	80	72	78	14.98%	12.57%	12.89%
紀北町	513	522	549	89	98	112	17.35%	18.77%	20.40%
御浜町	231	223	283	10	32	18	4.33%	14.35%	6.36%
紀宝町	241	265	279	16	31	35	6.64%	11.70%	12.54%
合計	34,946	39,081	39,688	5,749	6,384	7,135	16.45%	16.34%	17.98%