

# 三重県後期高齢者医療制度

保険事業の現況（三カ年の推移）



三重県後期高齢者医療広域連合  
令和 元年 6 月

## 目 次

1	被保険者数及び加入者数と脱退者数の現況	1
2	保険料軽減の現況	2～3
3	保険料(1人当たり)の現況	3
4	保険料の収納及び収納率の現況	4
5	医療費等支払額(高額介護合算療養費を除く)の現況	4～5
6	後期高齢者健康診査及び後期高齢者歯科健康診査の受診現況	6
7	無医地区における健康保持増進事業の現況	6

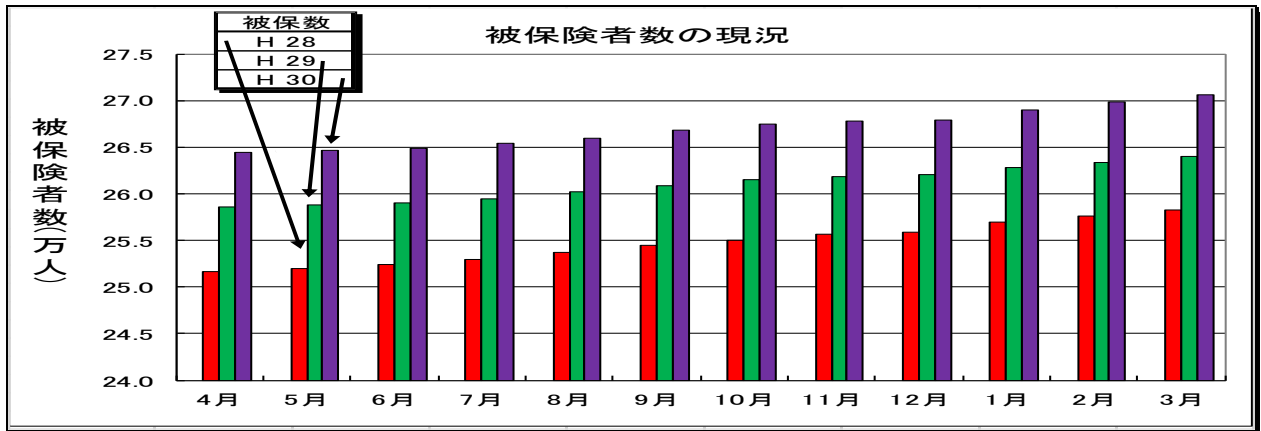
### 【市町別資料編】

1	被保険者数の現況	7
2	保険料収納及び収納率の現況	8
3	医療費等支払額の現況	9
4	後期高齢者健康診査の受診現況	10
5	後期高齢者歯科健康診査の受診現況	11

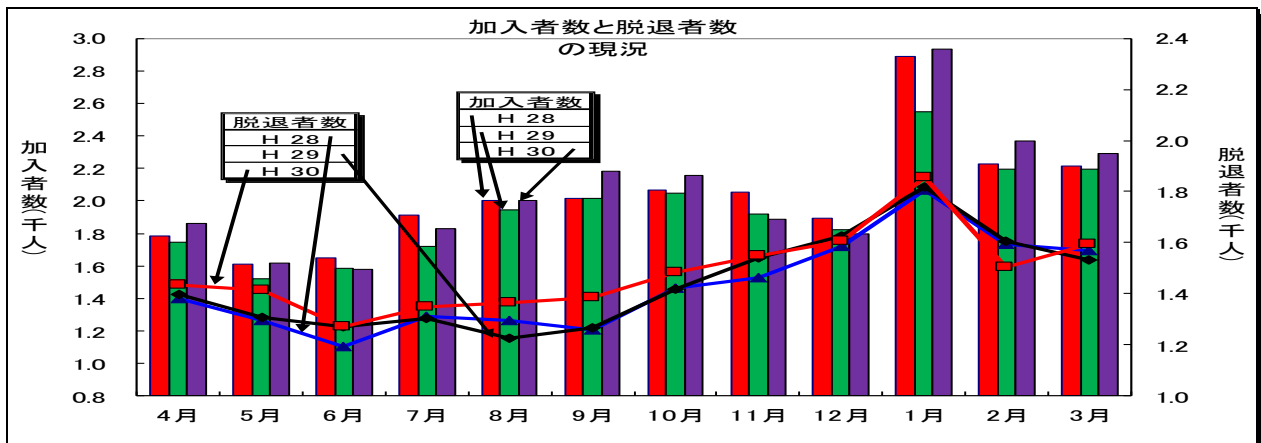
1. 被保険者数及び加入者数と脱退者数の現況

平成 28 年度以降、被保険者数は毎年 2%以上の伸びを示している。(表 1 参照)

【図 1】



【図 2】



《表 1》

(単位: 人)

被保険数	4月	5月	6月	7月	8月	9月	10月	11月	12月	1月	2月	3月	年度平均	前年比較
H28	251,646	251,942	252,391	252,988	253,678	254,423	255,041	255,613	255,910	256,983	257,603	258,234	254,704	2.7%
H29	258,559	258,764	259,056	259,462	260,166	260,909	261,521	261,881	262,067	262,767	263,342	263,991	261,040	2.5%
H30	264,409	264,601	264,897	265,366	265,991	266,782	267,438	267,769	267,950	269,017	269,868	270,564	267,054	2.3%

加入者数	4月	5月	6月	7月	8月	9月	10月	11月	12月	1月	2月	3月	年度平均	前年比較
H28	1,786	1,610	1,650	1,910	2,003	2,013	2,069	2,053	1,893	2,891	2,229	2,212	2,027	5.8%
H29	1,744	1,522	1,583	1,722	1,943	2,017	2,049	1,919	1,822	2,546	2,196	2,197	1,938	-4.4%
H30	1,859	1,618	1,579	1,832	2,001	2,183	2,156	1,890	1,797	2,930	2,368	2,294	2,042	5.4%

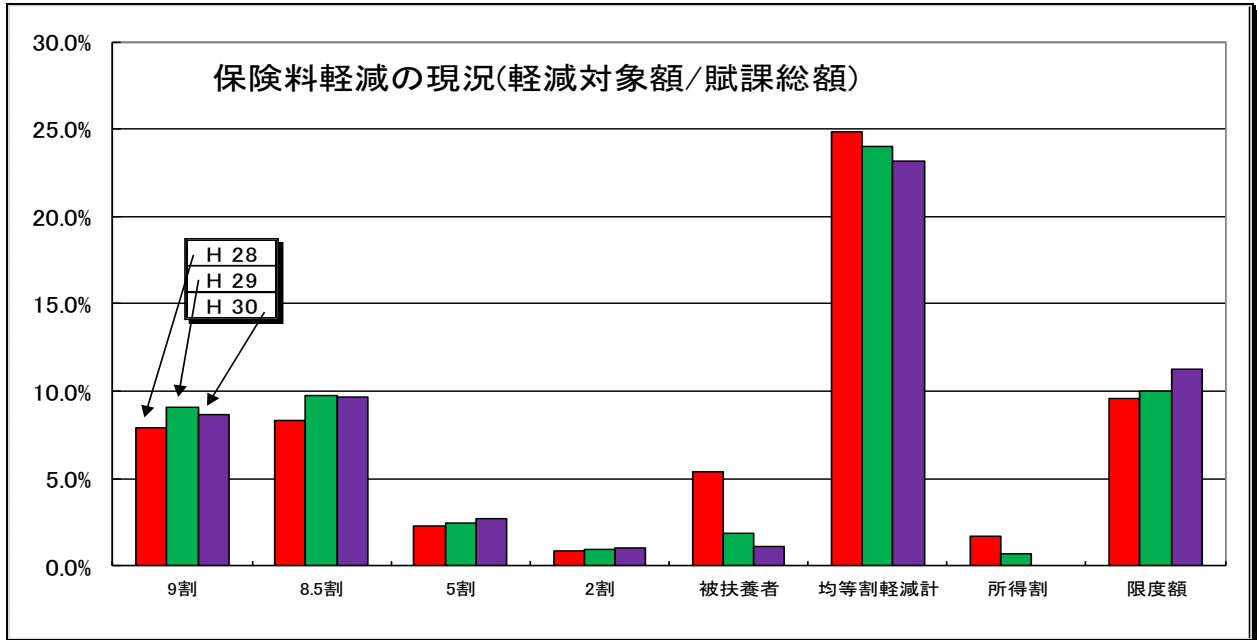
脱退者数	4月	5月	6月	7月	8月	9月	10月	11月	12月	1月	2月	3月	年度平均	前年比較
H28	1,382	1,296	1,195	1,310	1,294	1,257	1,422	1,462	1,586	1,805	1,593	1,568	1,431	3.7%
H29	1,396	1,307	1,273	1,304	1,227	1,268	1,417	1,540	1,625	1,819	1,605	1,532	1,443	0.8%
H30	1,433	1,413	1,271	1,348	1,367	1,386	1,482	1,548	1,607	1,857	1,504	1,592	1,484	2.9%

## 2. 保険料軽減の現況

### (1) 軽減対象額の比較

制度改正に伴い、平成 30 年度以降、所得割軽減は廃止された。(表 2 参照)

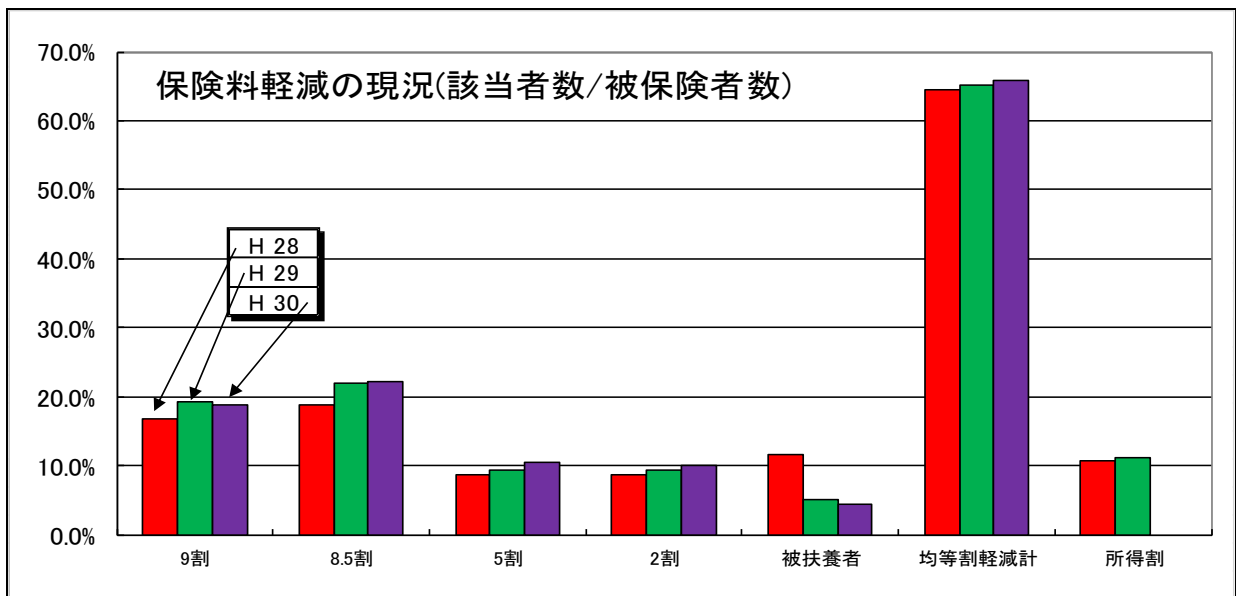
【図 3】



### (2) 均等割軽減対象者数の比較

平成 29 年度以降、均等割軽減の対象者数は増加している。(表 2 参照)

【図 4】



《表 2》

※各年度とも翌年5月末現在

		平成28年度		平成29年度		平成30年度	
		対象額(円) 該当者数(人)	割合	対象額(円) 該当者数(人)	割合	対象額(円) 該当者数(人)	割合
均等割	9割 軽減	1,820,719,062 46,114	7.9% 16.9%	2,134,372,014 54,058	9.0% 19.3%	2,089,170,063 54,027	8.7% 18.9%
	8.5割 軽減	1,918,719,660 51,454	8.4% 18.8%	2,293,036,680 61,492	9.7% 22.0%	2,326,606,826 63,706	9.7% 22.2%
	5割 軽減	526,637,415 24,009	2.3% 8.8%	575,201,505 26,223	2.4% 9.4%	647,991,729 30,163	2.7% 10.5%
	2割 軽減	206,873,372 23,578	0.9% 8.6%	227,132,538 25,887	1.0% 9.3%	244,711,454 28,478	1.0% 9.9%
	被用者保険 被扶養者軽減	1,244,188,296 31,512	5.4% 11.5%	441,073,367 14,363	1.9% 5.1%	263,403,063 12,261	1.1% 4.3%
	軽減計	5,717,137,805	24.9%	5,670,816,104	24.0%	5,571,883,135	23.2%
	対象者計	176,667	64.6%	182,023	65.1%	188,635	65.9%
	所得割軽減	380,905,429 29,233	1.7% 10.7%	161,907,179 30,885	0.7% 11.1%	0 0	0.0% 0.0%
限度額超過	2,197,497,626 -	9.6% -	2,366,928,515 -	10.0% -	2,719,234,815 -	11.3% -	
総賦課額	22,968,582,747	100.0%	23,598,251,229	100.0%	24,060,399,911	100.0%	
被保険者数	273,536	100.0%	279,468	100.0%	286,433	100.0%	

## 3. 保険料(1人当たり)の現況

平成30年度の軽減前保険料(1人当たり)は前年度に較べて減額となった。(表3)

平成30年度の軽減後保険料(1人当たり)は前年度に較べて増額となった。(表3)

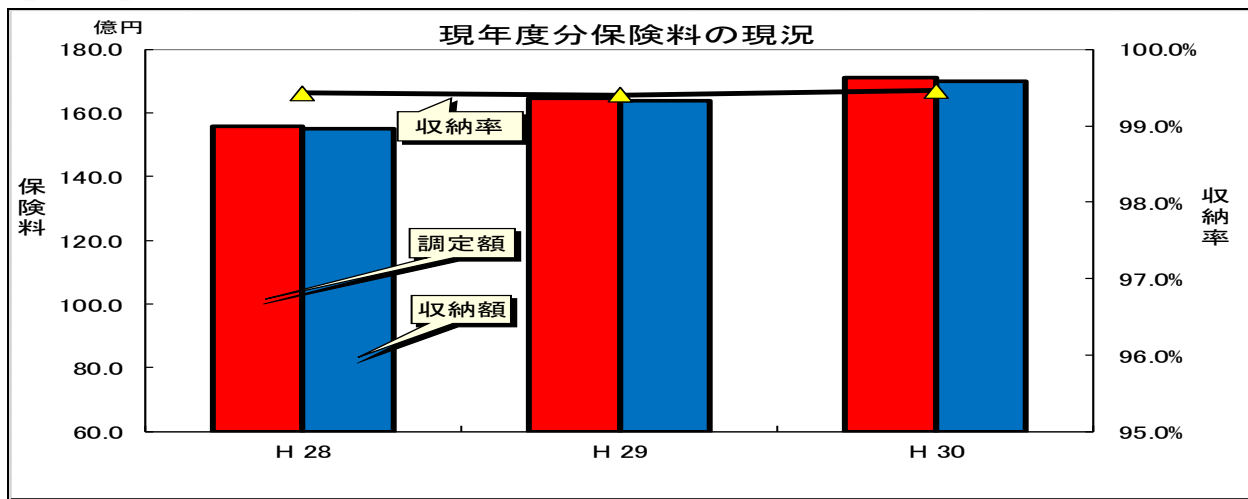
《表 3》

	平成28年度	平成29年度	平成30年度
軽減前(円)	83,969	84,440	84,000
軽減後(円)	61,676	63,569	64,547

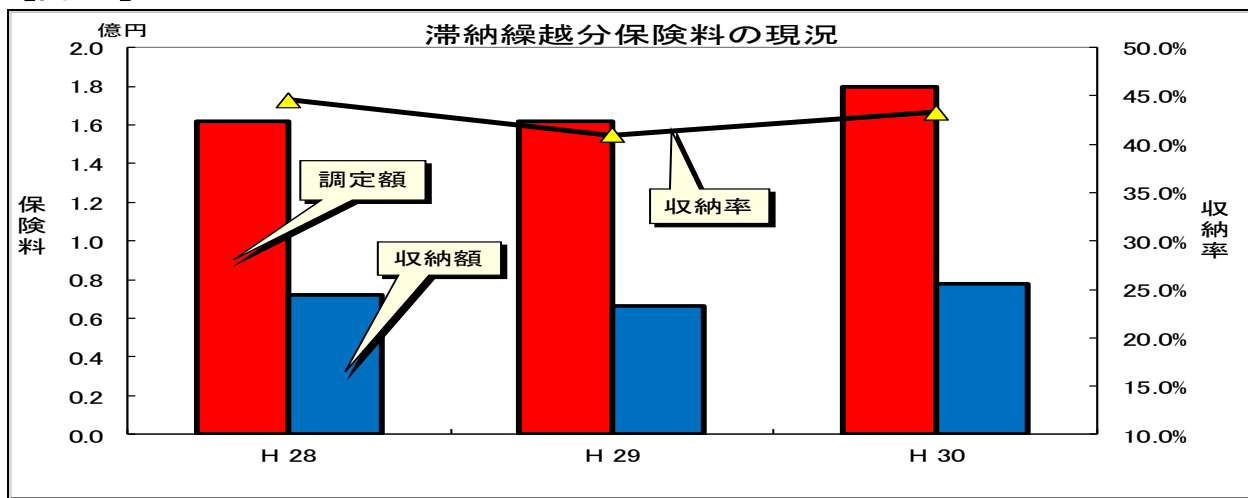
#### 4. 保険料の収納及び収納率の現況

平成 30 年度の収納率は現年度分及び滞納繰越分共に前年度より向上した。  
(表 4 参照)

【図 5】



【図 6】



《表 4》

令和元年 5 月末現在

	調定額 (千円)			収納額 (千円)			収納率		
	H 28	H 29	H 30	H 28	H 29	H 30	H 28	H 29	H 30
現年度分	15,582,593	16,471,098	17,100,602	15,494,877	16,373,312	17,008,794	99.43%	99.40%	99.46%
滞納繰越分	161,891	161,954	179,534	72,122	66,343	77,742	44.54%	40.96%	43.30%

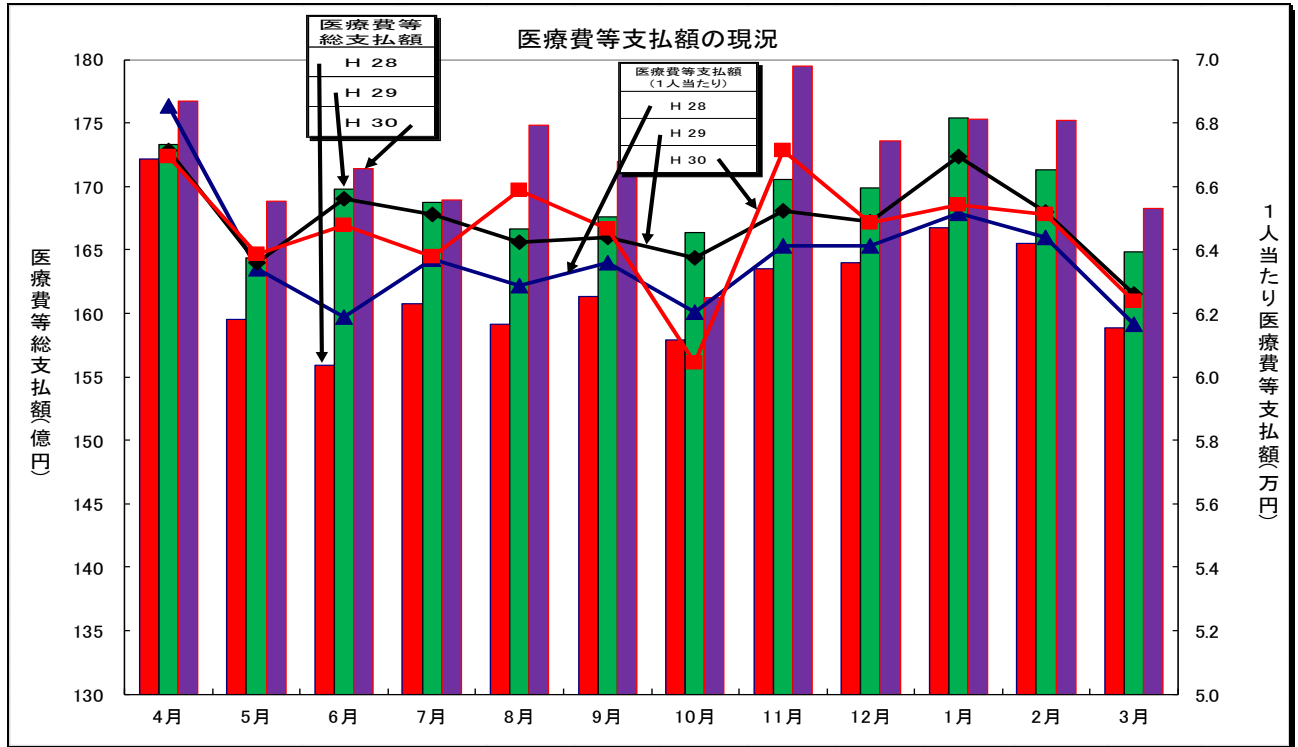
#### 5. 医療費等支払額(高額介護合算療養費を除く)の現況

平成 30 年度の医療費等総支払額は前年度に較べて増加したが、1 人当たり医療費等支払額は減少した。(表 5 参照)

※医療機関等支払額…自己負担分を除く診療費

高額療養費等現金支払額…療養費(柔整、コルセット等)、高額療養費

【図 7】



《表 5》

		4月	5月	6月	7月	8月	9月	10月	11月	12月	1月	2月	3月	年度平均	前年比較
H28年	医療機関等支払額(百万円)	16,894	15,655	15,317	15,813	15,648	15,878	15,536	16,098	16,144	16,424	16,304	15,628	15,945	1.9%
	高額療養費等現金支払額(百万円)	322	297	276	262	262	254	251	257	250	251	244	255	265	1.9%
	医療費等総支払額(百万円)	17,216	15,952	15,593	16,074	15,910	16,132	15,787	16,355	16,394	16,674	16,548	15,882	16,210	1.9%
	1人当たり医療費等支払額(円) 総支払額/被保険者数	68,526	63,392	61,893	63,689	62,887	63,593	62,049	64,128	64,135	65,158	64,395	61,654	63,792	-0.7%
H29年	医療機関等支払額(百万円)	16,992	16,135	16,695	16,609	16,394	16,500	16,373	16,786	16,729	17,276	16,865	16,206	16,630	4.3%
	高額療養費等現金支払額(百万円)	338	305	281	261	273	256	263	272	262	267	263	283	277	4.5%
	医療費等総支払額(百万円)	17,330	16,440	16,976	16,869	16,667	16,757	16,636	17,058	16,992	17,543	17,129	16,488	16,907	4.3%
	1人当たり医療費等支払額(円) 総支払額/被保険者数	67,111	63,582	65,603	65,119	64,235	64,408	63,762	65,227	64,883	66,942	65,186	62,612	64,889	1.7%
H30年	医療機関等支払額(百万円)	17,320	16,561	16,848	16,613	17,193	16,931	15,860	17,674	17,105	17,237	17,247	16,564	16,929	1.8%
	高額療養費等現金支払額(百万円)	351	323	290	282	285	269	266	275	257	290	273	266	286	3.1%
	医療費等総支払額(百万円)	17,671	16,885	17,138	16,895	17,479	17,200	16,126	17,949	17,362	17,527	17,520	16,830	17,215	1.8%
	1人当たり医療費等支払額(円) 総支払額/被保険者数	66,939	63,859	64,769	63,778	65,866	64,665	60,448	67,115	64,839	65,411	65,124	62,364	64,598	-0.4%

## 6. 後期高齢者健康診査の受診現況

歯科健康診査について、平成30年度以降、受診率向上のため健診実施期間を12月20日まで延長した。(表7参照)

《表6》(健康診査)

※実施期間：7月1日～11月30日

年度	平成28年度	平成29年度	平成30年度
対象者数(人)	244,260	250,815	255,743
受診者数(人)	96,480	100,483	104,050
受診率	39.5%	40.1%	40.7%

《表7》(歯科健康診査)

※実施期間：29年度まで 9月1日～11月30日  
30年度から 9月1日～12月20日

年度	平成28年度	平成29年度	平成30年度
対象者数(人)	39,081	39,688	38,868
受診者数(人)	6,384	7,135	7,112
受診率	16.3%	18.0%	18.3%

## 7. 無医地区における健康保持増進事業の現況

### (1) 津市(太郎生地区)

年度	平成28年度	平成29年度	平成30年度
場所	太郎生多目的集会所		
実施回数	3回/年	3回/年	3回/年 (8/28 12/12 3/13)
参加者数	52名	63名	46名
内容	①医師講話、健康相談 ②音楽療法、健康相談 ③健康体操、健康相談	①医師講話、健康相談 ②健康体操、健康相談 ③音楽療法、健康相談	①医師講話、健康相談 ②音楽療法、健康相談 ③健康体操、健康相談

### (2) 熊野市(上川・西山地区) …熊野市の無医地区事業は平成29年度で終了。

年度	平成28年度	平成29年度
場所	元惣房保育所(上川)	元惣房保育所(上川地区) 及び平谷公民館(西山地区)
実施回数	1回/年 合同開催	1回/年 地区別開催
参加者数	12名	上川地区13名、西山地区16名
内容	・歯科衛生士による口腔ケアに関する講話	・講話とレクリエーション ・健康相談

### (3) 紀宝町(浅里地区)

年度	平成28年度	平成29年度	平成30年度
場所	浅里生活改善センター		
実施回数	1回/年	1回/年	1回/年 (3/8)
参加者数	11名	16名	12名
内容	・健康体操	・健康体操	・健康体操



【市町別資料編】

1. 被保険者数の現況

(各年度末現在) (単位:人)

	被保険者総数						内65歳障害者						一部負担金 1割						一部負担金 3割					
	H 28		H 29		H 30		H 28		H 29		H 30		H 28		H 29		H 30		H 28		H 29		H 30	
	被保険者数	広域割合	被保険者数	広域割合	被保険者数	広域割合	被保険者数	広域割合	被保険者数	広域割合	被保険者数	広域割合	被保険者数	広域割合	被保険者数	広域割合	被保険者数	広域割合	被保険者数	広域割合	被保険者数	広域割合	被保険者数	広域割合
津市	40,824	15.73%	41,380	15.67%	42,404	15.67%	517	1.27%	472	1.14%	469	1.11%	38,364	94.44%	39,059	94.39%	39,891	94.07%	2,260	5.56%	2,321	5.61%	2,513	5.93%
四日市市	37,157	14.39%	38,499	14.58%	39,689	14.67%	455	1.22%	367	0.95%	311	0.78%	34,383	92.53%	35,584	92.43%	36,622	92.27%	2,774	7.47%	2,915	7.57%	3,067	7.73%
伊勢市	20,122	7.79%	20,908	7.77%	20,967	7.75%	227	1.13%	222	1.08%	206	0.98%	19,165	95.24%	19,550	95.33%	19,961	95.20%	957	4.76%	958	4.67%	1,006	4.80%
松阪市	24,027	9.30%	24,510	9.28%	25,018	9.25%	520	2.16%	508	2.07%	484	1.93%	23,013	95.78%	23,467	95.74%	23,929	95.65%	1,014	4.22%	1,043	4.26%	1,089	4.35%
桑名市	17,038	6.60%	17,561	6.65%	18,207	6.73%	326	1.91%	275	1.57%	203	1.11%	15,738	92.37%	16,232	92.55%	16,816	92.36%	1,300	7.63%	1,309	7.45%	1,391	7.64%
鈴鹿市	21,766	8.43%	22,688	8.59%	23,716	8.77%	309	1.42%	320	1.41%	295	1.24%	20,313	93.32%	21,140	93.18%	22,020	92.85%	1,453	6.68%	1,548	6.82%	1,696	7.15%
名張市	10,305	3.99%	10,651	4.03%	11,145	4.12%	144	1.40%	111	1.04%	99	0.89%	9,860	95.68%	10,200	95.77%	10,670	95.74%	445	4.32%	451	4.23%	475	4.26%
尾鷲市	4,252	1.65%	4,323	1.64%	4,405	1.63%	83	1.95%	72	1.67%	62	1.41%	4,140	97.37%	4,206	97.29%	4,278	97.12%	112	2.63%	117	2.71%	127	2.88%
亀山市	6,298	2.44%	6,377	2.42%	6,509	2.41%	52	0.83%	37	0.58%	34	0.52%	6,006	95.36%	6,055	94.95%	6,177	94.90%	292	4.64%	322	5.05%	332	5.10%
鳥羽市	3,780	1.46%	3,743	1.42%	3,758	1.39%	62	1.64%	61	1.63%	53	1.41%	3,678	97.30%	3,634	97.09%	3,645	96.99%	102	2.70%	109	2.91%	113	3.01%
熊野市	4,158	1.61%	4,155	1.57%	4,171	1.54%	29	0.70%	29	0.70%	31	0.74%	4,058	97.59%	4,058	97.67%	4,089	98.03%	100	2.41%	97	2.33%	82	1.97%
いなべ市	5,895	2.28%	6,018	2.28%	6,146	2.27%	21	0.36%	13	0.22%	11	0.18%	5,683	96.40%	5,811	96.56%	5,897	96.95%	212	3.60%	207	3.44%	249	4.05%
志摩市	10,571	4.09%	10,578	4.01%	10,668	3.94%	175	1.66%	157	1.48%	159	1.49%	10,279	97.24%	10,245	96.85%	10,300	96.55%	292	2.76%	333	3.15%	368	3.45%
伊賀市	15,569	6.03%	15,668	5.94%	15,845	5.86%	284	1.70%	254	1.62%	239	1.51%	15,106	97.03%	15,148	96.88%	15,317	96.67%	463	2.97%	520	3.32%	528	3.33%
木曾町	855	0.33%	880	0.33%	924	0.34%	9	1.05%	4	0.45%	4	0.43%	811	94.85%	838	95.23%	883	95.56%	44	5.15%	42	4.77%	41	4.44%
栗真町	2,771	1.07%	2,902	1.10%	3,073	1.14%	11	0.40%	21	0.72%	20	0.65%	2,591	93.50%	2,700	93.04%	2,848	92.68%	180	6.50%	202	6.96%	225	7.32%
菟野町	5,057	1.96%	5,263	1.99%	5,397	1.99%	59	1.17%	45	0.86%	41	0.76%	4,753	93.99%	4,921	93.50%	5,029	93.18%	304	6.01%	342	6.50%	368	6.82%
朝日町	1,026	0.40%	1,050	0.40%	1,090	0.40%	4	0.39%	3	0.29%	3	0.28%	948	92.40%	956	91.05%	998	91.56%	78	7.60%	94	8.95%	92	8.44%
川越町	1,363	0.53%	1,421	0.54%	1,458	0.54%	10	0.73%	6	0.42%	4	0.27%	1,228	90.10%	1,283	90.29%	1,279	87.72%	135	9.90%	138	9.71%	179	12.28%
多気町	2,565	0.99%	2,542	0.96%	2,573	0.95%	10	0.39%	11	0.43%	10	0.39%	2,500	97.47%	2,478	97.48%	2,511	97.59%	65	2.53%	64	2.52%	62	2.41%
明和町	3,315	1.28%	3,371	1.28%	3,443	1.27%	48	1.45%	40	1.19%	30	0.87%	3,234	97.56%	3,287	97.51%	3,362	97.65%	81	2.44%	84	2.49%	81	2.35%
大台町	2,263	0.88%	2,253	0.85%	2,245	0.83%	11	0.49%	6	0.27%	2	0.09%	2,215	97.88%	2,200	97.65%	2,193	97.68%	48	2.12%	53	2.35%	52	2.32%
玉城町	2,030	0.79%	2,080	0.79%	2,137	0.79%	17	0.84%	21	1.01%	24	1.12%	1,958	96.45%	2,003	96.30%	2,048	96.84%	72	3.55%	77	3.70%	89	4.16%
度会町	1,411	0.55%	1,434	0.54%	1,429	0.53%	25	1.77%	30	2.09%	30	2.10%	1,376	97.52%	1,407	98.12%	1,390	97.27%	35	2.48%	27	1.88%	39	2.73%
大紀町	2,344	0.91%	2,336	0.88%	2,366	0.87%	23	0.98%	19	0.81%	17	0.72%	2,306	98.38%	2,293	98.16%	2,314	97.80%	38	1.62%	43	1.84%	52	2.20%
南伊勢町	3,860	1.53%	3,985	1.51%	3,977	1.47%	22	0.56%	21	0.53%	27	0.68%	3,891	98.26%	3,901	97.89%	3,895	97.94%	69	1.74%	84	2.11%	82	2.06%
紀北町	3,845	1.49%	3,916	1.48%	3,945	1.46%	56	1.46%	61	1.56%	60	1.52%	3,749	97.50%	3,818	97.50%	3,847	97.52%	96	2.50%	98	2.50%	98	2.48%
御浜町	1,839	0.71%	1,846	0.70%	1,819	0.67%	5	0.27%	5	0.27%	4	0.22%	1,795	97.61%	1,798	97.40%	1,766	97.09%	44	2.39%	48	2.60%	53	2.91%
紀宝町	2,028	0.79%	2,053	0.78%	2,040	0.75%	46	2.27%	43	2.09%	36	1.76%	1,991	98.18%	2,005	97.66%	2,000	98.04%	37	1.82%	48	2.34%	40	1.96%
広域合計	258,234	100.00%	263,991	100.00%	270,564	100.00%	3,540	1.37%	3,234	1.23%	2,968	1.10%	245,132	94.93%	250,297	94.81%	255,975	94.61%	13,102	5.07%	13,694	5.19%	14,589	5.39%

2. 保険料収納及び収納率の現況

(単位：円)

	現年度課分(特別徴収+普通徴収)									滞納繰越分(通年度課分)								
	調定額			収納額			収納率			調定額			収納額			収納率		
	H28	H29	H30	H28	H29	H30	H28	H29	H30	H28	H29	H30	H28	H29	H30	H28	H29	H30
津市	2,644,007,637	2,758,322,318	2,853,892,096	2,628,064,718	2,742,257,816	2,840,020,233	99.33%	99.41%	99.51%	19,014,568	23,011,019	25,952,007	10,086,185	11,060,412	11,407,693	53.04%	48.06%	43.95%
四日市市	2,760,780,267	2,929,465,819	3,034,308,093	2,742,751,206	2,909,571,023	3,017,275,120	99.34%	99.28%	99.43%	45,985,991	45,632,961	50,549,461	17,019,023	13,372,694	16,930,714	37.00%	29.30%	33.49%
伊勢市	1,219,089,070	1,258,672,043	1,282,723,911	1,212,855,186	1,252,680,724	1,278,220,149	99.48%	99.57%	99.64%	11,212,907	11,582,978	10,711,157	4,893,379	4,564,988	5,788,715	43.64%	39.41%	54.04%
松阪市	1,237,007,324	1,311,372,291	1,356,246,097	1,231,596,991	1,305,659,296	1,348,876,492	99.56%	99.56%	99.45%	14,896,232	11,530,344	10,880,763	7,173,144	5,295,306	4,556,599	48.15%	45.92%	41.87%
桑名市	1,312,291,750	1,369,030,032	1,427,858,331	1,304,565,240	1,360,713,413	1,416,418,168	99.41%	99.39%	99.19%	10,012,636	10,461,884	12,489,869	4,908,961	6,275,428	6,103,708	49.02%	59.88%	48.86%
鈴鹿市	1,523,457,124	1,651,326,079	1,763,563,687	1,513,926,227	1,638,182,806	1,751,875,613	99.37%	99.20%	99.33%	13,895,662	14,633,426	18,650,913	6,582,061	8,664,163	10,532,858	47.36%	46.90%	56.47%
名張市	675,550,643	716,383,376	741,965,093	671,481,454	712,960,124	739,681,844	99.39%	99.52%	99.69%	7,597,599	7,489,337	5,822,049	3,445,243	3,757,591	3,231,799	45.34%	50.17%	55.50%
尾鷲市	189,080,369	194,388,693	200,115,183	187,377,448	191,987,057	198,107,184	99.09%	98.76%	98.99%	2,277,914	2,718,486	3,963,912	1,259,262	1,097,223	2,053,505	55.28%	40.36%	51.80%
亀山市	374,830,701	402,570,207	411,237,455	373,119,104	400,245,130	408,524,225	99.54%	99.42%	99.34%	2,754,231	3,495,756	4,244,771	716,322	1,037,280	1,779,026	26.00%	29.67%	41.91%
鳥羽市	168,892,257	174,098,530	175,512,345	167,924,889	173,186,816	174,907,505	99.42%	99.48%	99.65%	893,800	1,395,058	1,563,524	466,100	696,528	498,255	52.14%	49.92%	31.86%
熊野市	159,655,764	165,033,230	159,686,425	152,228,096	164,412,218	158,710,703	99.73%	99.82%	99.38%	941,254	647,750	949,085	385,071	267,355	492,457	40.91%	41.27%	51.88%
いなべ市	341,104,187	365,402,759	383,525,049	339,681,221	363,196,117	382,377,320	99.58%	99.39%	99.70%	3,455,938	2,224,082	3,080,790	1,583,050	1,179,638	1,400,299	45.22%	53.03%	45.45%
志摩市	410,717,364	442,461,260	455,402,532	403,915,142	438,998,340	451,412,380	99.56%	99.21%	99.12%	3,776,505	3,829,941	5,725,054	1,731,446	1,063,239	1,912,430	45.84%	27.76%	33.40%
伊賀市	748,070,215	797,632,491	815,761,376	743,998,266	793,926,970	812,052,666	99.45%	99.33%	99.54%	8,706,593	7,454,236	7,231,917	3,737,866	3,255,839	4,065,320	42.93%	43.67%	58.21%
木曾町	49,822,129	55,335,900	56,816,724	49,657,329	55,300,800	56,741,771	99.92%	99.93%	99.88%	189,317	55,979	35,100	130,126	59,979	35,100	68.73%	100.00%	100.00%
東員町	206,447,663	225,416,502	245,325,379	209,529,311	224,310,129	244,713,268	99.55%	99.50%	99.75%	2,026,119	1,527,935	1,362,786	1,413,708	1,248,676	1,241,008	69.77%	81.74%	91.06%
菟野町	331,629,970	359,381,517	384,068,054	330,219,899	357,482,474	382,179,955	99.57%	99.46%	99.50%	3,580,542	3,087,950	3,778,438	1,057,704	733,783	874,815	29.54%	23.76%	23.15%
朝日町	91,082,887	94,722,977	98,123,601	91,012,351	94,625,582	97,908,130	99.92%	99.99%	99.78%	302,281	126,985	115,151	245,832	101,729	55,430	81.32%	80.11%	48.13%
川越町	107,725,126	111,718,852	125,092,923	107,347,056	111,478,978	124,947,269	99.64%	99.78%	99.88%	1,004,574	466,079	325,604	801,930	396,444	234,385	79.82%	81.55%	71.98%
多気町	104,226,896	106,972,459	112,085,467	103,788,303	106,778,321	111,589,138	99.57%	99.51%	99.55%	486,154	657,359	369,841	257,175	481,656	120,009	52.89%	73.27%	32.44%
明和町	159,133,407	167,749,973	175,302,469	159,211,171	167,307,031	174,776,078	99.67%	99.13%	99.69%	1,227,428	1,003,881	706,657	647,249	638,144	173,216	52.73%	63.56%	24.51%
大台町	82,063,805	87,891,324	89,453,153	81,909,760	87,488,982	89,441,531	99.81%	99.51%	99.98%	447,009	181,757	533,435	419,297	70,664	390,547	93.80%	38.87%	73.21%
玉城町	104,962,953	111,101,530	118,603,650	104,501,226	110,550,235	118,383,663	99.56%	99.50%	99.81%	979,387	967,955	938,954	440,755	498,107	619,984	45.00%	51.25%	66.02%
度会町	54,416,027	56,783,061	60,896,984	54,375,827	56,686,392	60,753,984	99.92%	99.94%	99.76%	19,200	40,200	86,669	19,200	40,200	86,669	100.00%	100.00%	100.00%
大紀町	76,532,430	80,065,521	83,649,972	76,520,030	79,988,283	83,171,108	99.99%	99.90%	99.42%	117,951	12,400	77,238	117,951	12,400	77,238	100.00%	100.00%	100.00%
南伊勢町	145,597,135	157,331,634	162,033,396	144,793,047	156,901,374	161,358,852	99.44%	99.72%	99.58%	1,647,172	1,798,671	1,648,316	692,589	539,615	198,037	42.04%	30.68%	12.00%
紀北町	145,900,190	155,662,256	154,409,831	144,214,819	153,641,211	152,945,833	98.84%	98.70%	99.05%	2,351,609	3,092,943	3,936,343	913,115	1,138,162	1,569,449	38.82%	36.79%	39.87%
御浜町	67,760,343	73,018,931	78,590,932	67,416,947	72,508,998	78,073,574	99.49%	99.30%	99.34%	572,530	594,178	672,957	319,990	431,154	332,832	55.89%	72.56%	49.45%
紀宝町	90,287,525	91,796,265	94,351,583	88,894,592	90,725,722	93,349,493	98.45%	98.63%	98.93%	1,518,198	2,232,635	3,129,890	678,496	1,703,363	979,605	44.69%	7.63%	31.29%
合計	15,582,593,178	16,471,097,830	17,100,601,791	15,494,876,866	16,373,312,482	17,008,793,689	99.43%	99.40%	99.46%	161,891,201	161,953,665	179,533,651	72,122,220	66,342,730	77,741,702	44.54%	40.96%	43.30%

※①収納率は少数点以下第3位未満を切捨て。

②調定額、収納額、収納率は各年度とも翌年5月末の時点で集計。

### 3. 医療費等支払額の現況（平成30年度）

	療養給付費 (現物給付) 支給額(円)	療養費(現金支給)						高額療養費(現金支給)		高額介護合算療養費		葬 祭 費	
		療養費(柔整除く)		療養費(柔整分)		計		件数	支給額(円)	件数	支給額(円)	件数	支給額(円)
		件数	支給額(円)	件数	支給額(円)	件数	支給額(円)						
津 市	32,594,053,350	6,530	132,625,040	8,451	59,968,649	14,981	192,593,689	41,467	286,115,520	2,882	32,167,720	2,420	121,000,000
四日市市	29,516,668,388	7,431	163,082,127	15,267	134,333,191	22,698	297,415,318	37,865	281,013,790	1,610	18,579,360	2,320	116,000,000
伊 勢 市	14,941,990,287	2,481	53,242,354	6,330	59,108,132	8,811	112,350,486	19,550	141,735,908	1,146	11,948,695	1,206	60,300,000
松 阪 市	19,699,329,529	2,890	66,571,472	6,032	43,734,155	8,922	110,305,627	26,445	157,947,157	1,933	20,354,603	1,449	72,450,000
桑 名 市	13,703,311,405	2,436	51,222,391	8,408	70,293,823	10,844	121,516,214	16,900	120,993,712	893	12,935,124	1,030	51,500,000
鈴 鹿 市	17,201,720,089	3,658	78,393,154	6,565	55,580,468	10,223	133,973,622	20,847	153,068,941	1,080	13,690,089	1,281	64,050,000
名 張 市	7,691,976,070	1,377	32,681,975	5,221	39,068,177	6,598	71,750,152	9,442	59,829,384	635	6,312,865	603	30,150,000
尾 鷲 市	3,421,092,819	252	4,450,165	2,375	21,427,914	2,627	25,878,079	4,419	24,298,481	264	2,114,294	241	12,050,000
亀 山 市	4,681,249,915	715	16,360,566	1,340	11,066,228	2,055	27,426,794	5,812	40,793,119	409	3,610,095	409	20,450,000
鳥 羽 市	2,689,687,186	452	7,985,332	1,799	17,480,363	2,251	25,465,695	3,230	25,598,839	269	2,392,930	254	12,700,000
熊 野 市	3,290,531,738	319	5,797,135	2,013	16,598,478	2,332	22,395,613	4,554	28,372,889	340	2,728,340	245	12,250,000
いなべ市	4,923,831,801	1,126	18,712,325	2,650	21,440,252	3,776	40,152,577	5,006	42,130,164	242	3,561,676	384	19,200,000
志 摩 市	7,145,381,210	679	12,768,551	4,142	38,077,135	4,821	50,845,686	9,428	70,870,060	742	6,522,304	655	32,750,000
伊 賀 市	12,198,259,400	1,226	25,325,445	5,038	31,439,446	6,264	56,764,891	14,975	103,735,691	1,080	11,727,161	966	48,300,000
木曾岬町	645,172,907	216	2,152,071	469	4,267,412	685	6,419,483	746	5,269,541	35	469,892	62	3,100,000
東 員 町	2,354,801,821	285	5,342,846	1,540	11,764,990	1,825	17,107,836	2,491	20,894,230	113	1,110,675	182	9,100,000
菰 野 町	3,974,996,204	675	16,496,677	1,059	8,445,481	1,734	24,942,158	4,205	34,193,035	191	2,238,890	331	16,550,000
朝 日 町	810,666,402	294	6,539,642	569	3,879,234	863	10,418,876	967	6,516,550	55	782,256	56	2,800,000
川 越 町	1,140,544,791	307	5,035,131	770	5,743,126	1,077	10,778,257	1,513	10,429,470	49	529,796	93	4,650,000
多 気 町	1,892,345,375	142	2,667,247	700	3,971,912	842	6,639,159	2,126	14,275,088	155	1,648,025	149	7,450,000
明 和 町	2,666,718,799	269	6,647,641	1,059	7,363,462	1,328	14,011,103	3,384	20,584,408	218	2,917,934	199	9,950,000
大 台 町	1,834,210,000	180	2,885,600	710	4,141,055	890	7,026,655	2,513	16,701,024	159	1,403,439	148	7,400,000
玉 城 町	1,582,483,782	228	4,725,835	605	5,134,579	833	9,860,414	1,985	14,835,793	92	1,035,487	127	6,350,000
度 会 町	1,012,941,954	219	5,953,250	319	1,856,898	538	7,810,148	1,232	8,585,156	55	453,503	97	4,850,000
大 紀 町	2,061,997,141	245	3,921,886	702	4,893,312	947	8,815,198	2,647	18,848,197	176	2,231,392	143	7,150,000
南伊勢町	2,992,455,813	468	11,709,476	1,292	9,936,058	1,760	21,645,534	4,375	30,561,307	267	2,644,905	247	12,350,000
紀 北 町	3,407,307,259	906	9,719,139	1,280	8,080,779	2,186	17,799,918	4,549	25,512,154	222	2,235,878	235	11,750,000
御 浜 町	1,453,015,758	151	2,125,675	825	4,886,412	976	7,012,087	1,842	11,117,743	175	1,559,575	103	5,150,000
紀 宝 町	1,623,984,403	228	2,833,895	860	7,227,380	1,088	10,061,275	1,999	13,100,281	169	1,309,746	140	7,000,000
合 計	203,152,725,596	36,385	757,974,043	88,390	711,208,501	124,775	1,469,182,544	256,514	1,787,927,632	15,656	171,216,649	15,775	788,750,000

※療養給付費(現物給付)は高額療養費現物給付を含む。

## 4. 後期高齢者健康診査の受診現況

(単位：人)

市町名	受診券発送件数			受診件数			受診率		
	H 28年度	H 29年度	H 30年度	H 28年度	H 29年度	H 30年度	H 28年度	H 29年度	H 30年度
津市	37,228	38,192	38,920	13,346	13,688	13,767	35.85%	35.84%	35.37%
四日市市	34,773	36,140	37,301	19,403	20,282	21,171	55.80%	56.12%	56.76%
伊勢市	19,590	19,992	20,297	9,885	10,172	10,355	50.46%	50.88%	51.02%
松阪市	22,202	22,661	23,089	7,985	8,350	8,543	35.97%	36.85%	37.00%
桑名市	16,712	17,254	17,685	4,777	5,200	6,009	28.58%	30.14%	33.98%
鈴鹿市	21,135	22,102	22,942	9,146	9,653	10,103	43.27%	43.67%	44.04%
名張市	9,856	10,284	10,652	2,717	3,285	3,592	27.57%	31.94%	33.72%
尾鷲市	4,077	4,101	4,149	1,178	1,189	1,269	28.89%	28.99%	30.59%
亀山市	6,082	6,270	6,372	1,843	1,880	1,939	30.30%	29.98%	30.43%
鳥羽市	3,522	3,445	3,413	1,671	1,714	1,734	47.44%	49.75%	50.81%
熊野市	3,913	3,955	3,932	1,565	1,659	1,740	39.99%	41.95%	44.25%
いなべ市	5,461	5,610	5,721	2,247	2,397	2,292	41.15%	42.73%	40.06%
志摩市	10,232	10,430	10,407	3,357	3,353	3,473	32.81%	32.15%	33.37%
伊賀市	15,235	15,457	15,458	5,713	5,777	5,801	37.50%	37.37%	37.53%
木曾岬町	815	851	886	317	335	292	38.90%	39.37%	32.96%
東員町	2,558	2,713	2,855	1,126	1,173	1,256	44.02%	43.24%	43.99%
菰野町	4,685	4,821	4,972	2,074	2,135	2,191	44.27%	44.29%	44.07%
朝日町	981	985	1,021	475	493	519	48.42%	50.05%	50.83%
川越町	1,272	1,333	1,369	627	649	629	49.29%	48.69%	45.95%
多気町	2,443	2,421	2,419	746	747	764	30.54%	30.86%	31.58%
明和町	3,072	3,139	3,221	1,044	1,091	1,073	33.98%	34.76%	33.31%
大台町	2,078	2,045	2,034	429	383	428	20.64%	18.73%	21.04%
玉城町	1,978	2,026	2,085	815	802	837	41.20%	39.59%	40.14%
度会町	1,325	1,329	1,322	507	518	547	38.26%	38.98%	41.38%
大紀町	2,135	2,177	2,122	582	600	598	27.26%	27.56%	28.18%
南伊勢町	3,814	3,899	3,893	826	813	813	21.66%	20.85%	20.88%
紀北町	3,499	3,594	3,607	1,200	1,203	1,262	34.30%	33.47%	34.99%
御浜町	1,675	1,669	1,648	446	468	562	26.63%	28.04%	34.10%
紀宝町	1,912	1,920	1,951	433	474	491	22.65%	24.69%	25.17%
合計	244,260	250,815	255,743	96,480	100,483	104,050	39.50%	40.06%	40.69%

## 5. 後期高齢者歯科健康診査の受診現況

(単位：人)

市町名	受診票発送件数			受診件数			受診率		
	H 28年度	H 29年度	H 30年度	H 28年度	H 29年度	H 30年度	H 28年度	H 29年度	H 30年度
津市	6,028	6,119	6,010	958	1,054	1,087	15.89%	17.23%	18.09%
四日市市	6,081	6,068	6,149	990	1,052	1,076	16.28%	17.34%	17.50%
伊勢市	2,961	3,124	2,840	601	680	656	20.30%	21.77%	23.10%
松阪市	3,545	3,503	3,422	529	524	558	14.92%	14.96%	16.31%
桑名市	2,701	2,730	2,688	520	592	601	19.25%	21.68%	22.36%
鈴鹿市	3,599	3,682	3,600	610	744	680	16.95%	20.21%	18.89%
名張市	1,618	1,728	1,753	314	376	389	19.41%	21.76%	22.19%
尾鷲市	626	668	620	102	117	113	16.29%	17.51%	18.23%
亀山市	921	939	899	125	171	165	13.57%	18.21%	18.35%
鳥羽市	502	492	517	72	85	78	14.34%	17.28%	15.09%
熊野市	557	588	539	65	79	64	11.67%	13.44%	11.87%
いなべ市	879	904	901	190	197	175	21.62%	21.79%	19.42%
志摩市	1,626	1,567	1,422	222	240	236	13.65%	15.32%	16.60%
伊賀市	2,158	2,196	2,110	313	405	329	14.50%	18.44%	15.59%
木曽岬町	146	157	148	21	22	16	14.38%	14.01%	10.81%
東員町	460	479	462	85	122	123	18.48%	25.47%	26.62%
菰野町	799	768	861	117	113	183	14.64%	14.71%	21.25%
朝日町	175	168	164	35	25	39	20.00%	14.88%	23.78%
川越町	233	224	263	33	34	43	14.16%	15.18%	16.35%
多気町	339	363	340	45	48	50	13.27%	13.22%	14.71%
明和町	454	484	476	50	65	63	11.01%	13.43%	13.24%
大台町	276	238	274	43	32	38	15.58%	13.45%	13.87%
玉城町	294	297	306	55	50	59	18.71%	16.84%	19.28%
度会町	198	195	186	18	27	41	9.09%	13.85%	22.04%
大紀町	322	291	290	38	38	26	11.80%	13.06%	8.97%
南伊勢町	573	605	539	72	78	68	12.57%	12.89%	12.62%
紀北町	522	549	577	98	112	90	18.77%	20.40%	15.60%
御浜町	223	283	227	32	18	36	14.35%	6.36%	15.86%
紀宝町	265	279	285	31	35	30	11.70%	12.54%	10.53%
合計	39,081	39,688	38,868	6,384	7,135	7,112	16.34%	17.98%	18.30%