

# 三重県後期高齢者医療制度

保険事業の現況（三カ年の推移）



三重県後期高齢者医療広域連合  
令和2年8月

## 目 次

1	被保険者数及び加入者数と脱退者数の現況	1
2	保険料軽減の現況	2～3
3	保険料(1人当たり)の現況	3
4	保険料の収納及び収納率の現況	4
5	医療費等支払額(高額介護合算療養費を除く)の現況	4～5
6	後期高齢者健康診査及び後期高齢者歯科健康診査の受診現況	6
7	無医地区における健康保持増進事業の現況	6

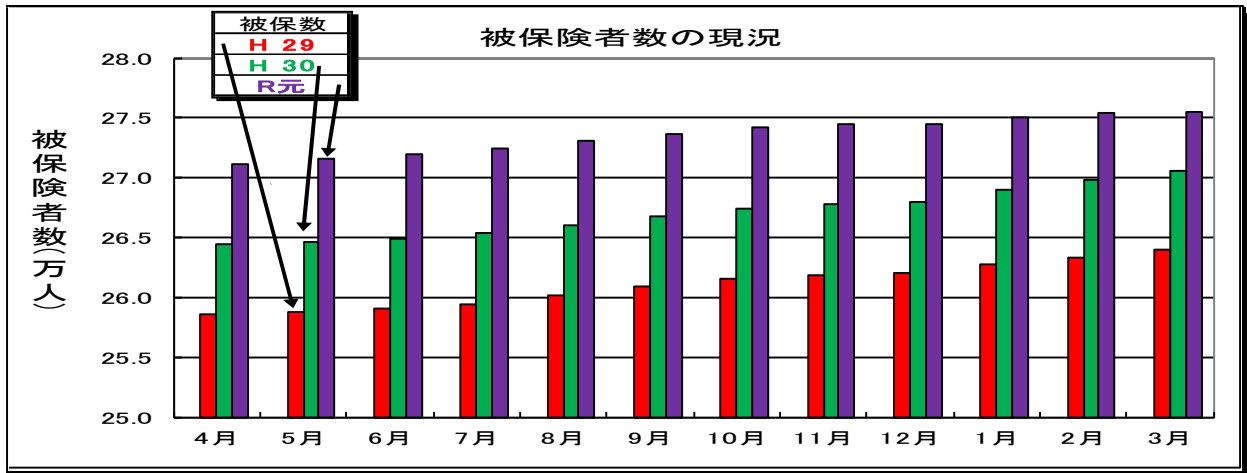
### 【市町別資料編】

1	被保険者数の現況	7
2	保険料収納及び収納率の現況	8
3	医療費等支払額の現況	9
4	後期高齢者健康診査の受診現況	10
5	後期高齢者歯科健康診査の受診現況	11

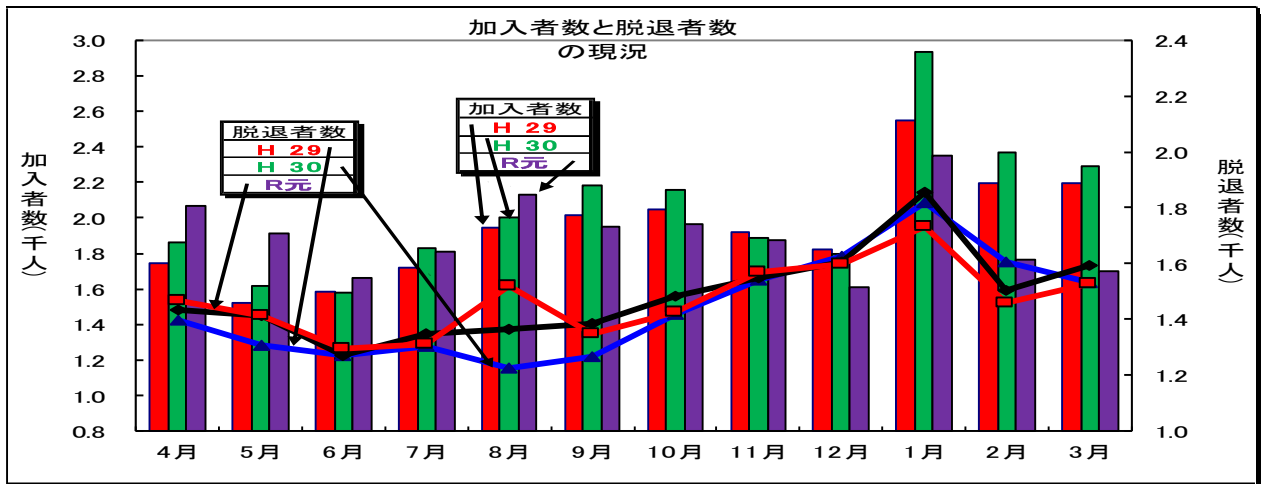
# 1. 被保険者数及び加入者数と脱退者数の現況

平成 29 年度以降、被保険者数は毎年 2%以上の伸びを示している。(表 1 参照)

【図 1】



【図 2】



《表 1》

(単位: 人)

被保険数	4月	5月	6月	7月	8月	9月	10月	11月	12月	1月	2月	3月	年度平均	前年比較
H29	258,559	258,764	259,056	259,462	260,166	260,909	261,521	261,881	262,067	262,767	263,342	263,991	261,040	2.7%
H30	264,409	264,601	264,897	265,366	265,991	266,782	267,438	267,769	267,950	269,017	269,868	270,564	267,054	2.3%
R元	271,146	271,617	271,974	272,455	273,048	273,648	274,168	274,459	274,459	275,069	275,364	275,521	273,577	2.4%

加入者数	4月	5月	6月	7月	8月	9月	10月	11月	12月	1月	2月	3月	年度平均	前年比較
H29	1,744	1,522	1,583	1,722	1,943	2,017	2,049	1,919	1,822	2,546	2,196	2,197	1,938	5.8%
H30	1,859	1,618	1,579	1,832	2,001	2,183	2,156	1,890	1,797	2,930	2,368	2,294	2,042	5.4%
R元	2,064	1,910	1,663	1,813	2,128	1,954	1,961	1,875	1,610	2,352	1,767	1,703	1,900	-7.0%

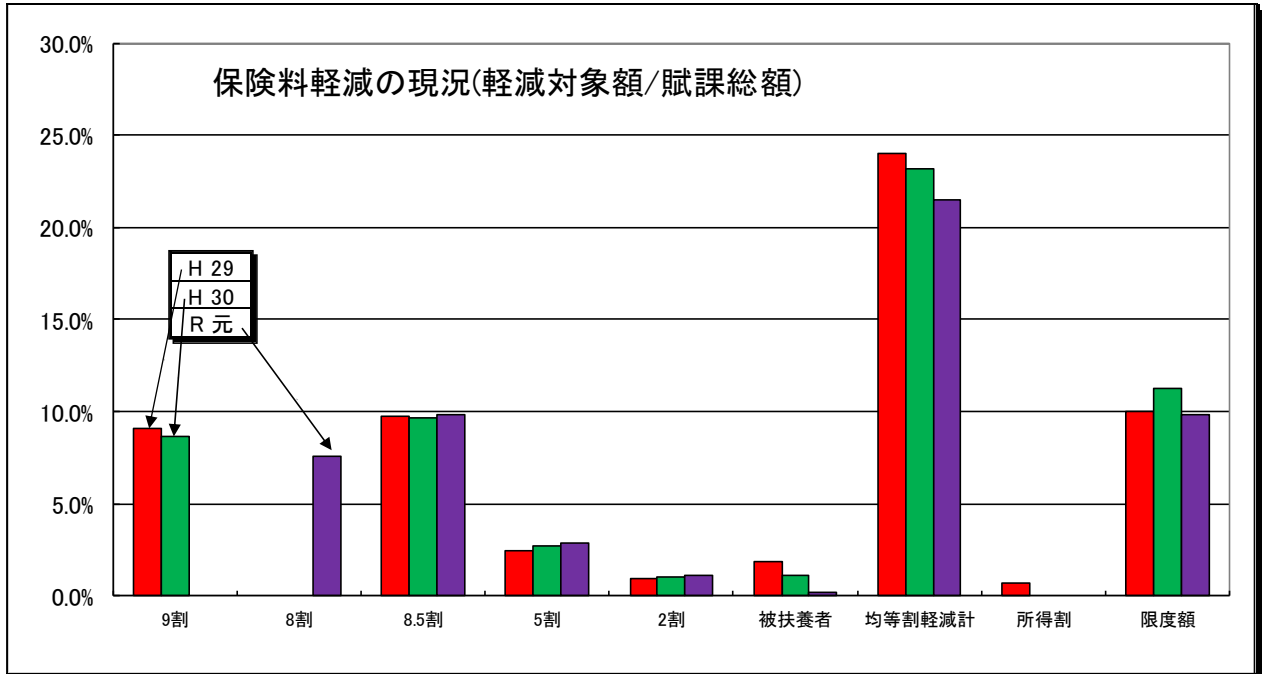
脱退者数	4月	5月	6月	7月	8月	9月	10月	11月	12月	1月	2月	3月	年度平均	前年比較
H29	1,396	1,307	1,273	1,304	1,227	1,268	1,417	1,540	1,625	1,819	1,605	1,532	1,443	3.7%
H30	1,433	1,413	1,271	1,348	1,367	1,386	1,482	1,548	1,607	1,857	1,504	1,592	1,484	2.9%
R元	1,469	1,413	1,294	1,314	1,522	1,347	1,426	1,570	1,596	1,733	1,457	1,530	1,473	-0.8%

## 2. 保険料軽減の現況

### (1) 軽減対象額の比較

軽減割合の改正等に伴い、均等割の軽減額は減少を続けている。(表 2 参照)

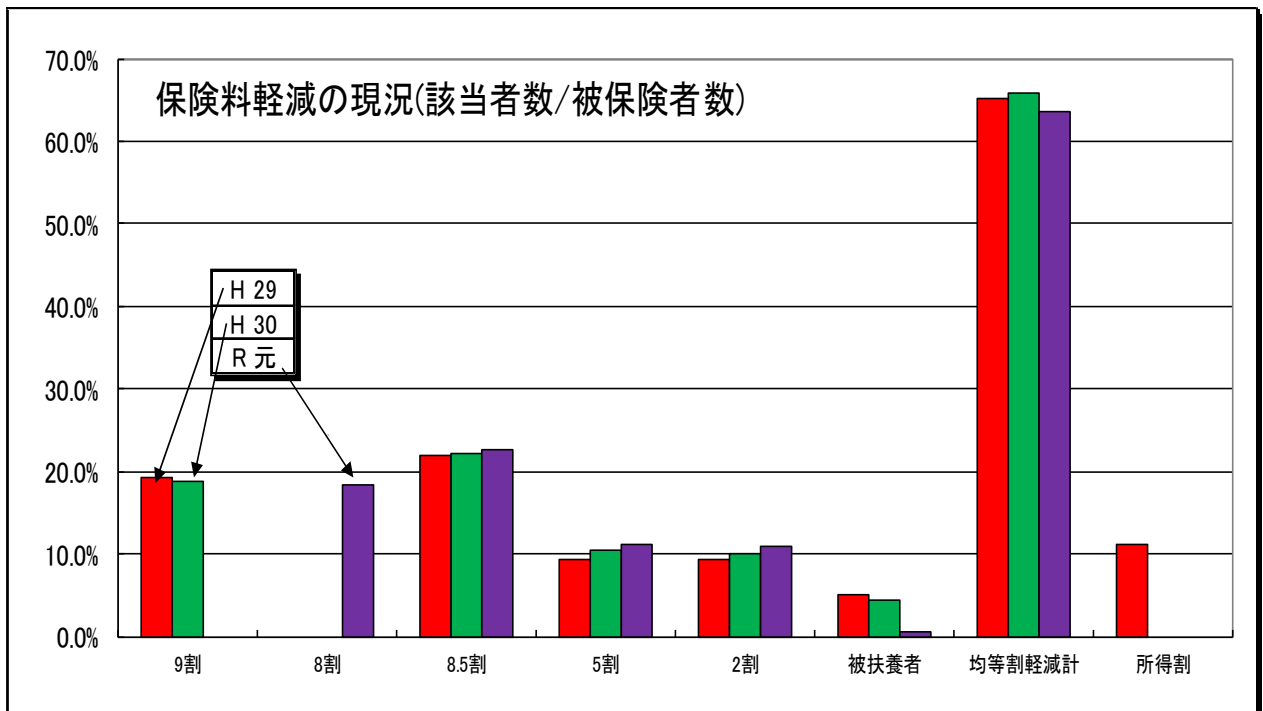
【図 3】



### (2) 均等割軽減対象者数の比較

平成 30 年度に比べ、均等割軽減の対象者数は若干減少した。(表 2 参照)

【図 4】



《表 2》

※各年度とも翌年5月末現在

		平成29年度		平成30年度		令和元年度	
		対象額(円) 該当者数(人)	割合	対象額(円) 該当者数(人)	割合	対象額(円) 該当者数(人)	割合
均等割	9割 軽減	2,134,372,014 54,058	9.0% 19.3%	2,089,170,063 54,027	8.7% 18.9%	— —	— —
	8割 軽減	— —	— —	— —	— —	1,847,598,116 53,753	7.5% 18.4%
	8.5割 軽減	2,293,036,680 61,492	9.7% 22.0%	2,326,606,826 63,706	9.7% 22.2%	2,406,003,480 65,880	9.8% 22.6%
	5割 軽減	575,201,505 26,223	2.4% 9.4%	647,991,729 30,163	2.7% 10.5%	699,443,514 32,558	2.9% 11.2%
	2割 軽減	227,132,538 25,887	1.0% 9.3%	244,711,454 28,478	1.0% 9.9%	271,452,870 31,590	1.1% 10.8%
	被用者保険 被扶養者軽減	441,073,367 14,363	1.9% 5.1%	263,403,063 12,261	1.1% 4.3%	37,681,182 1,754	0.2% 0.6%
	軽減計	5,670,816,104	24.0%	5,571,883,135	23.2%	5,262,179,162	21.5%
	対象者計	182,023	65.1%	188,635	65.9%	185,535	63.6%
	所得割軽減	161,907,179 30,885	0.7% 11.1%	0 0	0.0% 0.0%	0 0	0.0% 0.0%
	限度額超過	2,366,928,515 —	10.0% —	2,719,234,815 —	11.3% —	2,408,471,351 —	9.8% —
総賦課額	23,598,251,229	100.0%	24,060,399,911	100.0%	24,495,813,399	100.0%	
被保険者数	279,468	100.0%	286,433	100.0%	291,847	100.0%	

## 3. 保険料(1人当たり)の現況

令和元年度の軽減前保険料(1人当たり)は前年度に較べて減額となった。(表3)

令和元年度の軽減後保険料(1人当たり)は前年度に較べて増額となった。(表3)

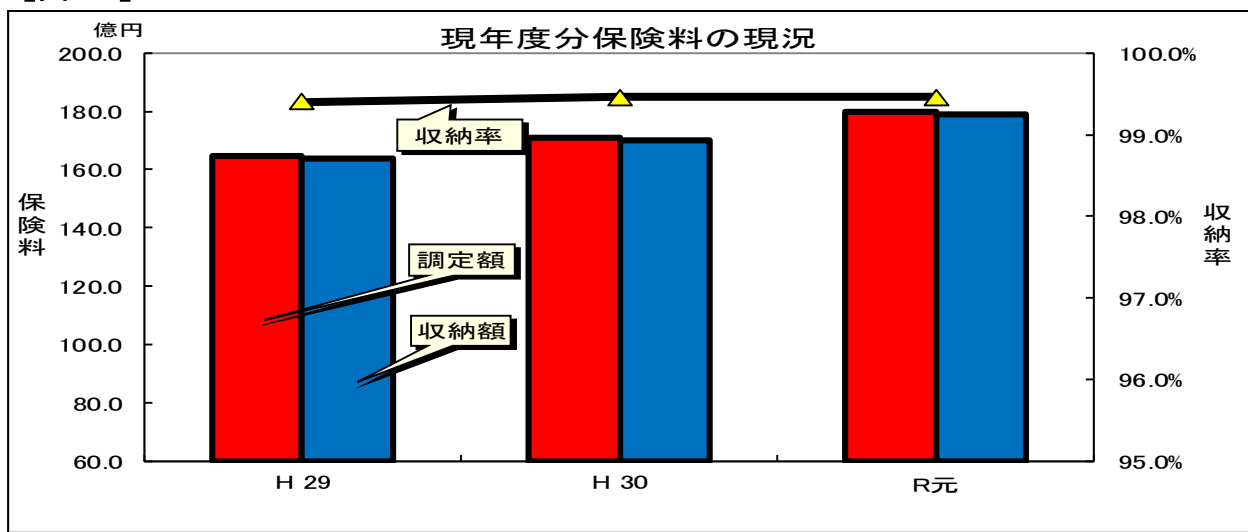
《表 3》

	平成29年度	平成30年度	令和元年度
軽減前(円)	84,440	84,000	83,934
軽減後(円)	63,569	64,547	65,903

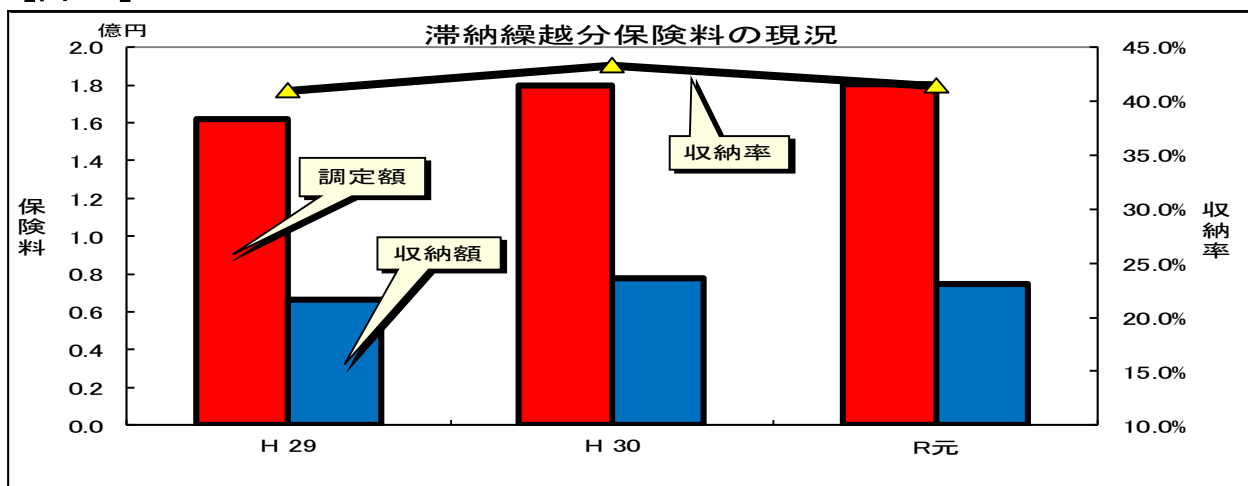
#### 4. 保険料の収納及び収納率の現況

令和元年度の滞納繰越分の収納率は前年度より若干低下した。(現年度分は増減なし)(表4参照)

【図 5】



【図 6】



《表 4》

令和元年5月末現在

	調定額 (千円)			収納額 (千円)			収納率		
	H 29	H 30	R元	H 29	H 30	R元	H 29	H 30	R元
現年度分	16,471,098	17,100,602	17,992,107	16,373,312	17,008,794	17,896,722	99.40%	99.46%	99.46%
滞納繰越分	161,954	179,534	180,218	66,343	77,742	74,649	40.96%	43.30%	41.42%

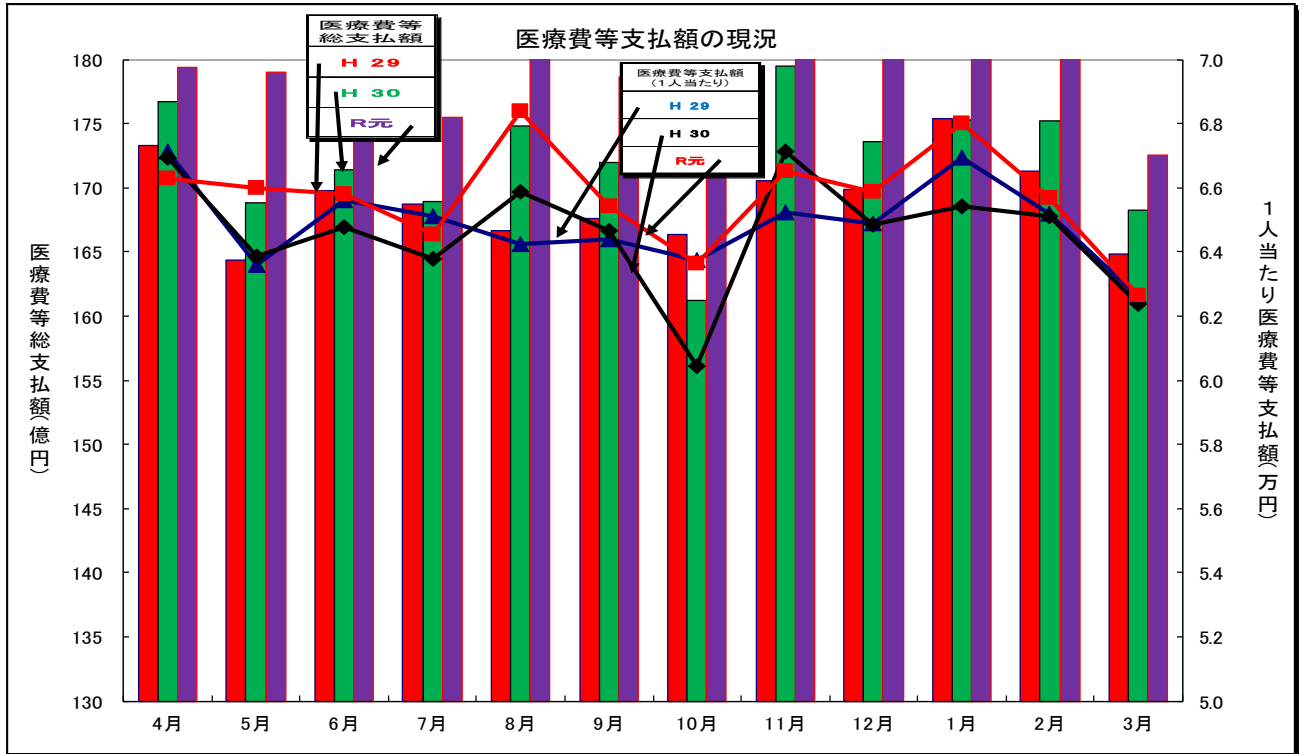
#### 5. 医療費等支払額(高額介護合算療養費を除く)の現況

平成 29～30 年度に比べて、医療費等総支払額、1人当たり医療費支払額とも、大幅に増加した。(表5参照)

※医療機関等支払額…自己負担分を除く診療費

高額療養費等現金支払額…療養費(柔整、コルセット等)、高額療養費

【図 7】



《表 5》

		4月	5月	6月	7月	8月	9月	10月	11月	12月	1月	2月	3月	年度平均	前年比較
H29年	医療機関等支払額(百万円)	16,992	16,135	16,695	16,609	16,394	16,500	16,373	16,786	16,729	17,276	16,865	16,206	16,630	1.9%
	高額療養費等現金支払額(百万円)	338	305	281	261	273	256	263	272	262	267	263	283	277	1.9%
	医療費等総支払額(百万円)	17,330	16,440	16,976	16,869	16,667	16,757	16,636	17,058	16,992	17,543	17,129	16,488	16,907	1.9%
	1人当たり医療費等支払額(円)総支払額/被保険者数	67,111	63,582	65,603	65,119	64,235	64,408	63,762	65,227	64,883	66,942	65,186	62,612	64,889	-0.7%
H30年	医療機関等支払額(百万円)	17,320	16,561	16,848	16,613	17,193	16,931	15,860	17,674	17,105	17,237	17,247	16,564	16,929	1.8%
	高額療養費等現金支払額(百万円)	351	323	290	282	285	269	266	275	257	290	273	266	286	3.1%
	医療費等総支払額(百万円)	17,671	16,885	17,138	16,895	17,479	17,200	16,126	17,949	17,362	17,527	17,520	16,830	17,215	1.8%
	1人当たり医療費等支払額(円)総支払額/被保険者数	66,939	63,859	64,769	63,778	65,866	64,665	60,448	67,115	64,839	65,411	65,124	62,364	64,598	-0.4%
R1年	医療機関等支払額(百万円)	17,649	17,628	17,502	17,206	18,323	17,573	17,130	17,962	17,800	18,343	17,793	16,970	17,657	4.3%
	高額療養費等現金支払額(百万円)	290	267	368	344	310	286	280	281	275	323	274	282	298	4.4%
	医療費等総支払額(百万円)	17,939	17,896	17,870	17,550	18,633	17,859	17,410	18,243	18,075	18,666	18,067	17,252	17,955	4.3%
	1人当たり医療費等支払額(円)総支払額/被保険者数	66,302	66,001	65,790	64,530	68,390	65,407	63,622	66,538	65,857	68,011	65,681	62,653	65,732	1.8%

## 6. 後期高齢者健康診査の受診現況

歯科健康診査については、受診率向上のため、平成30年度以降、健診実施期間を12月20日までに延長している。(表7参照)

《表6》(健康診査)

※実施期間：7月1日～11月30日

年度	平成29年度	平成30年度	令和元年度
対象者数(人)	250,815	255,743	261,799
受診者数(人)	100,483	104,050	108,823
受診率	40.1%	40.7%	41.6%

《表7》(歯科健康診査)

※実施期間：29年度まで 9月1日～11月30日  
30年度から 9月1日～12月20日

年度	平成29年度	平成30年度	令和元年度
対象者数(人)	39,688	38,868	37,967
受診者数(人)	7,135	7,112	7,617
受診率	18.0%	18.3%	20.1%

## 7. 無医地区における健康保持増進事業の現況

### (1) 津市(太郎生地区)

年度	平成29年度	平成30年度	令和元年度
場所	太郎生多目的集会所		
実施回数	3回/年	3回/年	2回/年(8/28・1/17)
参加者数	63名	46名	46名(1回目14名+2回目32名)
内容	①医師講話、健康相談 ②健康体操、健康相談 ③音楽療法、健康相談	①医師講話、健康相談 ②音楽療法、健康相談 ③健康体操、健康相談	①音楽療法、健康相談 ②医師講話、健康相談 <small>※コロナウイルス拡大感染防止のため3回目は中止</small>

### (2) 熊野市(上川・西山地区) …熊野市の無医地区事業は平成29年度で終了。

年度	平成29年度
場所	元惣房保育所(上川地区) 及び平谷公民館(西山地区)
実施回数	1回/年 地区別開催
参加者数	上川地区13名、西山地区16名
内容	・講話とレクリエーション ・健康相談

### (3) 紀宝町(浅里地区)

年度	平成29年度	平成30年度	令和元年度
場所	浅里生活改善センター		
実施回数	1回/年	1回/年	※令和2年3月11日開催予定であったが、コロナウイルス感染拡大防止のため中止
参加者数	16名	12名	
内容	・健康体操	・健康体操	



【市町別資料編】

1. 被保険者数の現況

(各年度末現在) (単位:人)

	被保険者総数						内65歳障害者						一部負担金 1割						一部負担金 3割					
	H 29		H 30		R元		H 29		H 30		R元		H 29		H 30		R元		H 29		H 30		R元	
	被保険者数	広域割合	被保険者数	広域割合	被保険者数	広域割合	被保険者数	広域割合	被保険者数	広域割合	被保険者数	広域割合	被保険者数	広域割合	被保険者数	広域割合	被保険者数	広域割合	被保険者数	広域割合	被保険者数	広域割合	被保険者数	広域割合
津市	41,380	15.67%	42,404	15.67%	43,124	15.65%	472	1.14%	469	1.11%	435	1.01%	39,059	94.39%	39,991	94.07%	40,577	94.09%	2,321	5.61%	2,513	5.93%	2,547	5.91%
四日市市	38,499	14.58%	39,689	14.67%	40,712	14.78%	367	0.95%	311	0.78%	267	0.66%	35,584	92.43%	36,622	92.27%	37,499	92.11%	2,915	7.57%	3,067	7.73%	3,213	7.89%
伊勢市	20,508	7.77%	20,967	7.75%	21,279	7.72%	222	1.08%	206	0.98%	225	1.06%	19,550	95.33%	19,961	95.20%	20,292	95.36%	958	4.67%	1,006	4.80%	997	4.64%
松阪市	24,510	9.28%	25,018	9.25%	25,427	9.23%	508	2.07%	484	1.93%	465	1.83%	23,467	95.74%	23,929	95.65%	24,330	95.69%	1,043	4.20%	1,089	4.35%	1,097	4.31%
桑名市	17,561	6.65%	18,207	6.73%	18,789	6.82%	275	1.57%	203	1.11%	166	0.88%	16,252	92.55%	16,816	92.36%	17,294	92.04%	1,309	7.45%	1,391	7.64%	1,495	7.96%
鈴鹿市	22,688	8.59%	23,716	8.77%	24,586	8.92%	320	1.41%	295	1.24%	297	1.21%	21,140	93.18%	22,020	92.85%	22,805	92.76%	1,548	6.82%	1,696	7.15%	1,781	7.24%
名張市	10,651	4.03%	11,145	4.12%	11,531	4.19%	111	1.04%	99	0.89%	94	0.82%	10,200	95.77%	10,670	95.74%	11,049	95.82%	451	4.23%	475	4.26%	492	4.18%
尾鷲市	4,323	1.64%	4,405	1.63%	4,394	1.59%	72	1.67%	62	1.41%	50	1.14%	4,206	97.29%	4,278	97.12%	4,274	97.27%	117	2.71%	127	2.88%	120	2.73%
亀山市	6,377	2.42%	6,509	2.41%	6,645	2.41%	37	0.58%	34	0.52%	32	0.48%	6,055	94.95%	6,177	94.90%	6,272	94.39%	322	5.05%	332	5.10%	373	5.61%
鳥羽市	3,743	1.42%	3,758	1.39%	3,719	1.35%	61	1.63%	53	1.41%	51	1.37%	3,634	97.09%	3,645	96.99%	3,620	97.34%	109	2.91%	113	3.01%	99	2.66%
熊野市	4,155	1.57%	4,171	1.54%	4,181	1.52%	29	0.70%	31	0.74%	28	0.67%	4,058	97.67%	4,089	98.03%	4,091	97.85%	97	2.33%	82	1.97%	90	2.15%
いなべ市	6,018	2.28%	6,146	2.27%	6,196	2.25%	13	0.22%	11	0.18%	10	0.16%	5,811	96.56%	5,897	95.95%	5,934	95.77%	207	3.44%	249	4.05%	262	4.23%
志摩市	10,578	4.01%	10,668	3.94%	10,696	3.86%	157	1.48%	159	1.49%	154	1.44%	10,245	96.85%	10,300	96.55%	10,429	97.50%	333	3.15%	368	3.45%	267	2.50%
伊賀市	15,668	5.94%	15,845	5.86%	15,801	5.73%	254	1.62%	239	1.51%	223	1.41%	15,148	96.68%	15,317	96.67%	15,251	96.52%	520	3.32%	528	3.33%	550	3.48%
大曹町	880	0.33%	924	0.34%	951	0.35%	4	0.45%	4	0.43%	1	0.11%	838	95.23%	883	95.56%	908	95.48%	42	4.77%	41	4.44%	43	4.52%
東員町	2,902	1.10%	3,073	1.14%	3,267	1.19%	21	0.72%	20	0.65%	19	0.56%	2,700	93.04%	2,848	92.68%	3,026	92.62%	202	6.90%	225	7.32%	241	7.38%
菟野町	5,263	1.99%	5,397	1.99%	5,531	2.01%	45	0.86%	41	0.76%	37	0.67%	4,921	93.50%	5,029	93.18%	5,122	92.61%	342	6.50%	368	6.82%	409	7.39%
朝日町	1,050	0.40%	1,090	0.40%	1,117	0.41%	3	0.29%	3	0.28%	2	0.18%	956	91.05%	998	91.56%	1,032	92.39%	94	8.95%	92	8.44%	85	7.61%
川越町	1,421	0.54%	1,458	0.54%	1,479	0.54%	6	0.42%	4	0.27%	2	0.14%	1,283	90.29%	1,279	87.72%	1,331	89.99%	138	9.71%	179	12.28%	148	10.01%
多気町	2,542	0.96%	2,573	0.95%	2,608	0.95%	11	0.43%	10	0.39%	10	0.38%	2,478	97.48%	2,511	97.59%	2,550	97.78%	64	2.52%	62	2.41%	58	2.22%
明和町	3,371	1.28%	3,443	1.27%	3,541	1.29%	40	1.19%	30	0.87%	31	0.88%	3,287	97.51%	3,362	97.65%	3,428	96.81%	84	2.49%	81	2.35%	113	3.19%
大台町	2,253	0.85%	2,245	0.83%	2,225	0.81%	6	0.27%	2	0.09%	2	0.09%	2,200	97.65%	2,193	97.68%	2,185	98.20%	53	2.35%	52	2.32%	40	1.80%
玉城町	2,080	0.79%	2,137	0.79%	2,146	0.78%	21	1.01%	24	1.12%	22	1.03%	2,003	96.30%	2,048	95.84%	2,053	95.67%	77	3.70%	89	4.16%	93	4.33%
度会町	1,434	0.54%	1,429	0.53%	1,450	0.53%	30	2.09%	30	2.10%	27	1.86%	1,407	98.12%	1,390	97.27%	1,412	97.38%	27	1.89%	39	2.73%	38	2.62%
大紀町	2,336	0.88%	2,366	0.87%	2,356	0.86%	19	0.81%	17	0.72%	15	0.64%	2,293	98.16%	2,314	97.80%	2,308	97.96%	43	1.84%	52	2.20%	48	2.04%
南伊勢町	3,985	1.51%	3,977	1.47%	3,985	1.45%	21	0.53%	27	0.68%	32	0.80%	3,901	97.89%	3,895	97.94%	3,906	98.02%	84	2.11%	82	2.06%	79	1.98%
紀北町	3,916	1.48%	3,945	1.46%	3,923	1.42%	61	1.56%	60	1.52%	60	1.53%	3,818	97.50%	3,847	97.52%	3,828	97.58%	98	2.50%	98	2.48%	95	2.42%
御浜町	1,846	0.70%	1,819	0.67%	1,825	0.66%	5	0.27%	4	0.22%	4	0.22%	1,798	97.40%	1,766	97.09%	1,765	97.81%	48	2.60%	53	2.91%	40	2.19%
紀宝町	2,053	0.78%	2,040	0.75%	2,037	0.74%	43	2.09%	36	1.76%	33	1.62%	2,005	97.66%	2,000	98.04%	1,992	97.30%	48	2.34%	40	1.96%	55	2.70%
広域合計	263,991	100.00%	270,564	100.00%	275,521	100.00%	3,234	1.23%	2,968	1.10%	2,794	1.01%	250,297	94.81%	255,975	94.61%	260,573	94.57%	13,694	5.19%	14,589	5.39%	14,948	5.43%

2. 保険料収納及び収納率の現況

(単位：円)

	現年度繰上分(特別徴収+普通徴収)						滞納繰越分(過年度賦課分)											
	調定額			収納額			収納率			調定額			収納額			収納率		
	H 29	H 30	R 元	H 29	H 30	R 元	H 29	H 30	R 元	H 29	H 30	R 元	H 29	H 30	R 元	H 29	H 30	R 元
津市	2,738,322.8	2,853,892.086	2,989,558.511	2,142,257.816	2,940,020.233	2,975,814.137	99.41%	99.51%	99.54%	23,011,019	25,932,007	25,733,395	11,060,412	11,407,693	11,248,410	48.06%	43.95%	43.67%
四日市市	2,929,455.819	3,034,308.093	3,199,301.209	2,908,571.023	3,017,275.120	3,179,674.286	99.28%	99.43%	99.38%	45,632,961	50,549,461	49,373,815	13,372,684	16,930,714	13,876,781	29.30%	33.49%	28.10%
伊勢市	1,258,672.943	1,282,723.911	1,317,868.033	1,253,260.724	1,278,220.149	1,312,353.542	99.57%	99.64%	99.58%	11,582,978	10,711,157	8,021,435	4,556,968	5,788,715	3,267,279	39.41%	54.04%	40.58%
松阪市	1,311,372.291	1,356,246.097	1,423,793.410	1,305,659.296	1,348,876.492	1,417,882.864	99.56%	99.45%	99.58%	11,530,344	10,880,763	12,596,364	5,293,306	4,556,959	5,537,038	45.92%	41.87%	43.95%
桑名市	1,369,030.032	1,427,858.331	1,531,303.901	1,360,713.413	1,416,418.168	1,518,496.027	99.39%	99.19%	99.16%	10,481,884	12,489,869	17,523,020	6,275,428	6,103,708	7,469,140	59.86%	48.86%	42.62%
鈴鹿市	1,651,326.079	1,763,563.687	1,893,017.555	1,638,182.906	1,751,875.613	1,881,265.567	99.20%	99.33%	99.37%	14,633,426	18,650,913	18,520,823	6,864,163	10,532,858	13,311,742	46.90%	56.47%	71.87%
名張市	716,383.376	741,965.093	781,802.265	712,980.124	739,681.844	778,899.873	99.52%	99.69%	99.62%	7,489,337	5,822,049	4,591,090	3,757,591	3,231,799	2,444,034	50.17%	55.50%	53.23%
尾鷲市	194,388.693	200,115.183	205,033.466	191,987.057	198,107.184	203,083.706	98.76%	98.99%	99.04%	2,718,466	3,963,912	3,904,272	1,097,223	2,053,505	1,427,188	40.36%	51.80%	36.55%
亀山市	402,570.207	411,237.455	441,616.865	400,245.130	408,524.225	439,332.991	99.42%	99.94%	99.48%	3,495,756	4,244,771	4,304,050	1,037,280	1,779,026	1,712,064	29.67%	41.91%	39.77%
鳥羽市	174,098.530	175,512.345	176,957.856	173,196.816	174,907.505	176,093.116	99.48%	99.65%	99.51%	1,395,038	1,563,524	1,666,454	696,528	498,255	580,032	49.92%	31.66%	34.80%
熊野市	165,033.230	159,686.425	170,942.195	164,412.218	158,710.703	169,712.922	99.62%	99.38%	99.28%	647,750	949,085	1,204,658	267,355	492,457	743,097	41.27%	51.88%	61.68%
いなべ市	365,402.759	383,525.049	410,638.442	363,196.117	382,377.320	409,751.550	99.39%	99.70%	99.78%	2,224,082	3,080,790	2,786,315	1,179,638	1,400,299	1,420,293	53.03%	45.45%	50.97%
志摩市	442,461.260	455,402.532	451,666.706	438,998.940	451,412.780	449,038.365	99.21%	99.12%	99.41%	3,829,941	5,725,054	7,238,538	1,063,239	1,912,430	2,483,689	27.76%	33.40%	34.31%
伊賀市	797,632.491	815,761.376	851,739.789	793,926.970	812,082.886	847,927.382	99.53%	99.94%	99.55%	7,454,236	7,231,917	5,738,471	3,253,839	4,065,320	2,896,034	43.67%	56.21%	50.48%
木曾岬町	55,335.300	56,816.724	58,080.175	55,300.800	56,741.771	57,944.114	99.93%	99.86%	99.76%	55,979	35,100	74,953	55,979	35,100	74,953	100.00%	100.00%	100.00%
東員町	225,416.802	245,325.379	263,816.428	224,310.129	244,713.268	263,010.412	99.50%	99.75%	99.68%	1,527,535	1,362,786	732,062	1,248,676	1,241,008	679,455	81.74%	91.06%	92.81%
菟野町	359,381.317	384,068.054	412,821.360	357,462.474	382,179.955	410,237.930	99.46%	99.30%	99.37%	3,087,850	3,778,438	4,294,331	733,783	874,815	1,163,225	23.76%	23.15%	27.27%
朝日町	94,722.977	96,123.601	105,270.748	94,625.582	97,908.130	105,104.298	99.89%	99.78%	99.84%	126,935	115,151	274,092	101,729	55,430	167,174	80.11%	48.13%	60.99%
川越町	111,718.652	125,092.923	125,022.032	111,478.978	124,947.289	124,979.418	99.78%	99.88%	99.96%	488,079	325,604	236,453	396,444	234,385	135,198	81.55%	71.98%	57.17%
多気町	106,972.459	112,085.467	119,506.557	106,778.321	111,589.138	119,389.333	99.81%	99.55%	99.90%	657,359	369,841	620,325	481,656	120,009	326,960	73.27%	32.44%	52.69%
明和町	167,749.973	175,302.469	191,545.030	167,307.031	174,776.078	190,914.230	99.73%	99.69%	99.67%	1,003,881	706,657	1,042,377	638,144	173,216	399,263	63.56%	24.51%	38.30%
大台町	87,891.324	89,453.153	93,620.319	87,468.892	89,441.531	93,485.598	99.51%	99.98%	99.85%	181,757	533,435	163,490	70,664	390,547	86,654	38.87%	73.21%	52.39%
玉城町	111,101.530	118,603.650	125,950.082	110,550.082	118,383.663	125,461.194	99.50%	99.81%	99.61%	967,955	938,954	282,261	496,107	619,984	20,900	51.25%	66.02%	7.40%
度会町	56,783.061	60,896.984	66,360.931	56,696.392	60,753.984	66,152.628	99.84%	99.76%	99.68%	40,200	86,669	143,000	40,200	86,669	75,500	100.00%	100.00%	52.79%
大紀町	80,065.321	83,649.972	89,493.200	79,988.283	83,171.108	89,137.024	99.90%	99.42%	99.60%	12,400	77,238	478,864	12,400	77,238	339,244	100.00%	100.00%	70.84%
南伊勢町	157,331.634	162,033.396	161,555.690	156,901.374	161,358.852	160,798.719	99.72%	99.58%	99.53%	1,758,671	1,649,316	2,125,823	539,615	198,037	274,081	30.68%	12.00%	12.88%
紀北町	155,662.256	154,409.831	157,533.946	153,641.211	152,945.833	155,794.114	99.70%	99.05%	99.89%	3,092,943	3,936,343	3,378,046	1,138,162	1,569,449	1,271,175	36.79%	39.87%	37.63%
御采町	73,018.831	78,590.932	77,701.755	72,508.998	78,073.574	77,377.908	99.30%	99.34%	99.58%	594,178	672,957	871,595	431,154	332,832	358,130	72.56%	49.45%	41.08%
紀宝町	91,796.655	94,351.583	98,588.897	90,725.722	93,349.493	97,608.957	98.83%	98.93%	99.00%	2,232,635	3,129,890	2,307,631	170,363	979,605	661,500	7.63%	31.29%	37.33%
合計	16,471,097,830	17,100,801,791	17,992,107,333	16,373,312,462	17,008,793,689	17,896,721,605	99.40%	99.46%	99.48%	161,953,665	179,533,651	180,218,403	66,342,730	77,741,702	74,649,323	40.96%	43.30%	41.42%

※①収納率は少数点以下第3位未満を切捨て。

②調定額、収納額、収納率は各年度とも翌年5月末の時点で集計。

### 3. 医療費等支払額の現況（令和元年度）

	療養給付費 (現物給付) 支給額(円)	療養費(現金支給)						高額療養費(現金支給)		高額介護合算療養費		葬 祭 費	
		療養費(柔整除)		療養費(柔整分)		計		件数	支給額(円)	件数	支給額(円)	件数	支給額(円)
		件数	支給額(円)	件数	支給額(円)	件数	支給額(円)						
津 市	33,848,438,052	6,926	139,364,024	9,219	64,958,650	16,145	204,322,674	40,866	283,389,873	3,328	40,445,131	2,397	119,850,000
四日市市	30,690,239,347	8,007	173,679,124	15,593	131,360,478	23,600	305,039,602	37,634	289,940,706	1,981	25,138,310	2,215	110,750,000
伊 勢 市	15,689,939,353	2,646	53,548,061	6,702	63,730,713	9,348	117,278,774	19,159	139,608,374	1,433	17,861,010	1,167	58,350,000
松 阪 市	20,580,130,028	2,893	63,227,976	6,683	45,428,138	9,576	108,656,114	26,417	159,527,495	2,311	25,821,166	1,484	74,200,000
桑 名 市	14,618,447,100	2,863	59,633,388	8,031	65,287,901	10,894	124,921,289	17,497	136,949,408	1,044	14,576,522	967	48,350,000
鈴 鹿 市	18,096,328,729	3,873	83,176,012	6,694	56,927,172	10,567	140,103,184	20,759	150,712,735	1,387	16,937,949	1,359	67,950,000
名 張 市	8,252,947,326	1,285	27,723,331	5,592	39,838,345	6,877	67,561,676	9,295	60,932,978	767	7,855,352	604	30,200,000
尾 鷲 市	3,658,930,674	364	5,844,834	2,473	21,714,412	2,837	27,559,246	4,687	26,084,072	335	3,285,578	228	11,400,000
亀 山 市	4,866,208,577	753	15,072,607	1,549	12,889,410	2,302	27,962,017	5,655	41,580,227	493	4,937,927	421	21,050,000
鳥 羽 市	2,830,648,937	402	8,087,789	1,822	17,021,705	2,224	25,109,494	3,306	25,172,852	298	3,128,326	233	11,650,000
熊 野 市	3,371,972,771	417	7,390,431	1,905	15,151,932	2,322	22,542,363	4,463	28,953,335	341	2,885,178	256	12,800,000
いなべ市	5,219,014,053	1,163	19,502,242	2,615	21,507,006	3,778	41,009,248	4,998	47,943,781	321	4,204,796	389	19,450,000
志 摩 市	7,527,710,884	741	14,654,465	3,869	36,612,779	4,610	51,267,244	9,448	71,201,250	806	8,172,130	671	33,550,000
伊 賀 市	12,515,128,189	1,106	24,216,744	5,023	30,265,039	6,129	54,481,783	14,703	103,678,029	1,159	12,469,661	957	47,850,000
木曾岬町	657,416,680	216	2,151,145	441	3,843,400	657	5,994,545	740	6,423,591	28	268,142	52	2,600,000
東 員 町	2,643,500,980	331	8,044,175	1,560	10,318,744	1,891	18,362,919	2,717	22,215,799	130	1,788,259	156	7,800,000
菰 野 町	4,115,256,333	760	16,275,499	1,128	8,365,906	1,888	24,641,405	4,035	35,163,503	203	2,451,651	322	16,100,000
朝 日 町	881,082,318	339	6,404,233	557	3,659,817	896	10,064,050	1,029	8,244,903	56	1,023,351	64	3,200,000
川 越 町	1,204,856,927	259	5,068,031	889	6,060,352	1,148	11,128,383	1,468	12,243,177	65	706,958	82	4,100,000
多 気 町	1,910,610,972	139	2,873,819	798	3,776,751	937	6,650,570	2,093	14,268,503	106	977,092	154	7,700,000
明 和 町	2,738,894,913	298	7,862,189	1,225	8,603,884	1,523	16,466,073	3,224	21,976,032	245	2,567,585	200	10,000,000
大 台 町	1,825,659,361	183	3,489,377	620	3,505,491	803	6,994,868	2,340	15,910,466	181	1,825,973	137	6,850,000
玉 城 町	1,595,209,520	207	4,267,046	569	4,463,849	776	8,730,895	1,924	14,714,871	110	1,192,462	151	7,550,000
度 会 町	1,051,744,785	142	3,337,353	373	2,125,691	515	5,463,044	1,217	9,570,272	70	997,691	92	4,600,000
大 紀 町	2,029,049,046	198	3,542,502	705	4,458,021	903	8,000,523	2,387	17,136,839	177	1,807,969	139	6,950,000
南伊勢町	2,986,199,915	493	12,162,430	1,161	9,877,917	1,654	22,040,347	4,389	31,398,201	267	2,648,112	220	11,000,000
紀 北 町	3,473,815,339	835	8,348,176	1,372	8,768,451	2,207	17,116,627	4,448	24,618,866	286	3,391,797	261	13,050,000
御 浜 町	1,450,129,466	257	2,824,168	798	4,989,492	1,055	7,813,660	1,819	10,633,030	165	1,544,043	125	6,250,000
紀 宝 町	1,550,658,767	239	3,085,717	810	5,928,909	1,049	9,014,626	1,932	12,094,298	182	1,327,969	142	7,100,000
合 計	211,880,169,342	38,335	784,856,888	90,776	711,440,355	129,111	1,496,297,243	254,649	1,822,287,466	18,275	212,238,090	15,645	782,250,000

※療養給付費(現物給付)は高額療養費現物給付を含む。

## 4. 後期高齢者健康診査の受診現況

(単位：人)

市町名	受診券発送件数			受診件数			受診率		
	H 29年度	H 30年度	R元年度	H 29年度	H 30年度	R元年度	H 29年度	H 30年度	R元年度
津市	38,192	38,920	39,994	13,688	13,767	14,210	35.84%	35.37%	35.53%
四日市市	36,140	37,301	38,774	20,282	21,171	21,850	56.12%	56.76%	56.35%
伊勢市	19,992	20,297	20,821	10,172	10,355	10,437	50.88%	51.02%	50.13%
松阪市	22,661	23,089	23,608	8,350	8,543	9,374	36.85%	37.00%	39.71%
桑名市	17,254	17,685	18,293	5,200	6,009	6,448	30.14%	33.98%	35.25%
鈴鹿市	22,102	22,942	23,041	9,653	10,103	10,565	43.67%	44.04%	45.85%
名張市	10,284	10,652	10,839	3,285	3,592	3,928	31.94%	33.72%	36.24%
尾鷲市	4,101	4,149	4,262	1,189	1,269	1,315	28.99%	30.59%	30.85%
亀山市	6,270	6,372	6,488	1,880	1,939	2,061	29.98%	30.43%	31.77%
鳥羽市	3,445	3,413	3,392	1,714	1,734	1,720	49.75%	50.81%	50.71%
熊野市	3,955	3,932	3,955	1,659	1,740	1,780	41.95%	44.25%	45.01%
いなべ市	5,610	5,721	5,838	2,397	2,292	2,658	42.73%	40.06%	45.53%
志摩市	10,430	10,407	10,497	3,353	3,473	3,633	32.15%	33.37%	34.61%
伊賀市	15,457	15,458	15,659	5,777	5,801	5,993	37.37%	37.53%	38.27%
木曽岬町	851	886	906	335	292	358	39.37%	32.96%	39.51%
東員町	2,713	2,855	3,010	1,173	1,256	1,356	43.24%	43.99%	45.05%
菰野町	4,821	4,972	5,216	2,135	2,191	2,256	44.29%	44.07%	43.25%
朝日町	985	1,021	1,077	493	519	513	50.05%	50.83%	47.63%
川越町	1,333	1,369	1,415	649	629	665	48.69%	45.95%	47.00%
多気町	2,421	2,419	2,476	747	764	759	30.86%	31.58%	30.65%
明和町	3,139	3,221	3,333	1,091	1,073	1,146	34.76%	33.31%	34.38%
大台町	2,045	2,034	2,035	383	428	438	18.73%	21.04%	21.52%
玉城町	2,026	2,085	2,137	802	837	856	39.59%	40.14%	40.06%
度会町	1,329	1,322	1,344	518	547	564	38.98%	41.38%	41.96%
大紀町	2,177	2,122	2,144	600	598	653	27.56%	28.18%	30.46%
南伊勢町	3,899	3,893	3,937	813	813	819	20.85%	20.88%	20.80%
紀北町	3,594	3,607	3,665	1,203	1,262	1,355	33.47%	34.99%	36.97%
御浜町	1,669	1,648	1,659	468	562	564	28.04%	34.10%	34.00%
紀宝町	1,920	1,951	1,984	474	491	549	24.69%	25.17%	27.67%
合計	250,815	255,743	261,799	100,483	104,050	108,823	40.06%	40.69%	41.57%

## 5. 後期高齢者歯科健康診査の受診現況

(単位：人)

市町名	受診票発送件数			受診件数			受診率		
	H 29年度	H 30年度	R元年度	H 29年度	H 30年度	R元年度	H 29年度	H 30年度	R元年度
津市	6,119	6,010	5,790	1,054	1,087	1,138	17.23%	18.09%	19.65%
四日市市	6,068	6,149	6,041	1,052	1,076	1,127	17.34%	17.50%	18.66%
伊勢市	3,124	2,840	2,898	680	656	722	21.77%	23.10%	24.91%
松阪市	3,503	3,422	3,303	524	558	616	14.96%	16.31%	18.65%
桑名市	2,730	2,688	2,758	592	601	601	21.68%	22.36%	21.79%
鈴鹿市	3,682	3,600	3,658	744	680	765	20.21%	18.89%	20.91%
名張市	1,728	1,753	1,720	376	389	410	21.76%	22.19%	23.84%
尾鷲市	668	620	588	117	113	101	17.51%	18.23%	17.18%
亀山市	939	899	885	171	165	175	18.21%	18.35%	19.77%
鳥羽市	492	517	498	85	78	78	17.28%	15.09%	15.66%
熊野市	588	539	489	79	64	57	13.44%	11.87%	11.66%
いなべ市	904	901	851	197	175	217	21.79%	19.42%	25.50%
志摩市	1,567	1,422	1,378	240	236	287	15.32%	16.60%	20.83%
伊賀市	2,196	2,110	2,002	405	329	392	18.44%	15.59%	19.58%
木曽岬町	157	148	156	22	16	22	14.01%	10.81%	14.10%
東員町	479	462	515	122	123	138	25.47%	26.62%	26.80%
菰野町	768	861	777	113	183	164	14.71%	21.25%	21.11%
朝日町	168	164	170	25	39	45	14.88%	23.78%	26.47%
川越町	224	263	218	34	43	39	15.18%	16.35%	17.89%
多気町	363	340	324	48	50	39	13.22%	14.71%	12.04%
明和町	484	476	469	65	63	70	13.43%	13.24%	14.93%
大台町	238	274	271	32	38	43	13.45%	13.87%	15.87%
玉城町	297	306	275	50	59	48	16.84%	19.28%	17.45%
度会町	195	186	190	27	41	34	13.85%	22.04%	17.89%
大紀町	291	290	326	38	26	49	13.06%	8.97%	15.03%
南伊勢町	605	539	496	78	68	83	12.89%	12.62%	16.73%
紀北町	549	577	479	112	90	104	20.40%	15.60%	21.71%
御浜町	283	227	198	18	36	25	6.36%	15.86%	12.63%
紀宝町	279	285	244	35	30	28	12.54%	10.53%	11.48%
合計	39,688	38,868	37,967	7,135	7,112	7,617	17.98%	18.30%	20.06%