

三重県後期高齢者医療制度  
保険事業の現況について



# 三重県後期高齢者医療制度

保険事業の現況（三カ年の推移）



三重県後期高齢者医療広域連合  
平成28年1月

## 目 次

1	被保険者数及び加入者数と脱退者数の現況	1
2	保険料軽減の現況	2～3
3	保険料(一人当たり)の現況	3
4	保険料の収納及び収納率の現況	4
5	医療費等支払額（高額介護合算療養費を除く）の現況	4～5
6	後期高齢者健康診査及び後期高齢者歯科健康診査の受診現況	6
7	無医地区における健康保持増進事業の現況	6

### 【市町別資料編】

1	被保険者数の現況	7
2	保険料収納及び収納率の現況	8
3	医療費等支払額の現況	9
4	後期高齢者健康診査の受診現況	10
5	後期高齢者歯科健康診査の受診現況	11

1 被保険者数及び加入者数と脱退者数の現況

4月～11月で各年度を比較すると、平成26年度は被保険者数の伸びが減少したが、平成27年度には増加した。

被保険者数が増加した1つの要因としては、加入者数の伸びが平成27年度は大きく増加していることが考えられる。

図 1

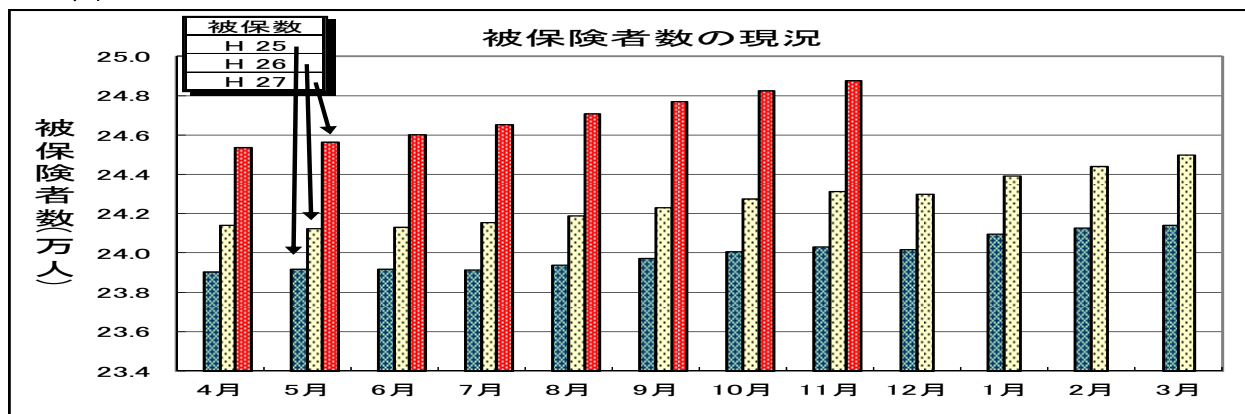


図 2

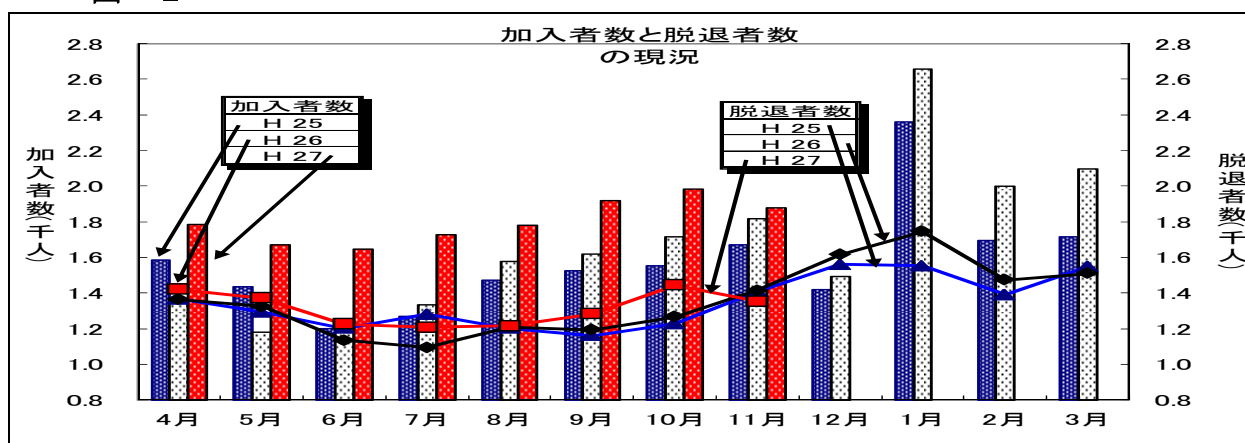


表 1

(単位:人)

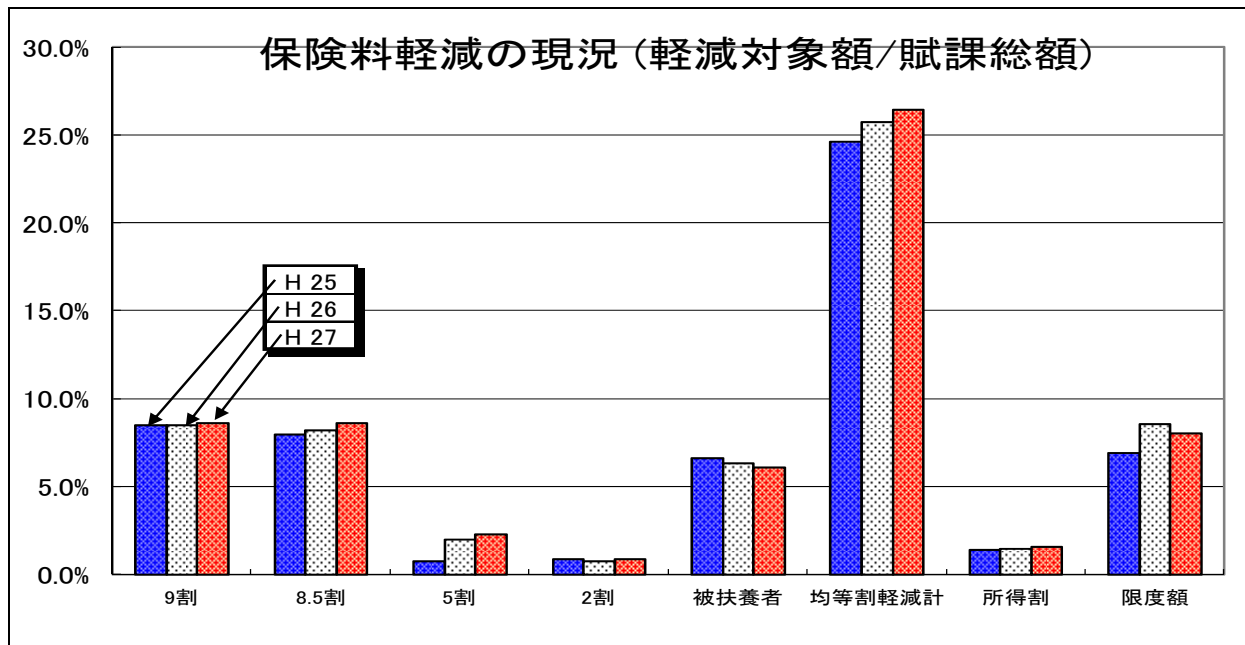
被保険数	4月	5月	6月	7月	8月	9月	10月	11月	12月	1月	2月	3月	平均 4月～11月	前年比較
	H25	239,047	239,180	239,167	239,136	239,390	239,742	240,059	240,312	240,166	240,972	241,267	241,408	239,504
H26	241,419	241,249	241,322	241,545	241,898	242,310	242,745	243,136	243,003	243,908	244,416	244,975	241,953	1.0%
H27	245,355	245,627	246,026	246,536	247,093	247,712	248,240	248,757					246,918	2.1%
加入者数	4月	5月	6月	7月	8月	9月	10月	11月	12月	1月	2月	3月	平均 4月～11月	前年比較
	H25	1,589	1,437	1,200	1,271	1,473	1,527	1,555	1,672	1,422	2,363	1,698	1,716	1,466
H26	1,366	1,181	1,220	1,336	1,577	1,621	1,717	1,818	1,492	2,657	1,999	2,100	1,480	1.0%
H27	1,787	1,672	1,648	1,730	1,783	1,920	1,986	1,880					1,801	21.7%
脱退者数	4月	5月	6月	7月	8月	9月	10月	11月	12月	1月	2月	3月	平均 4月～11月	前年比較
	H25	1,366	1,292	1,201	1,281	1,202	1,161	1,228	1,406	1,560	1,552	1,391	1,548	1,267
H26	1,364	1,325	1,134	1,093	1,210	1,193	1,266	1,414	1,615	1,745	1,474	1,509	1,250	-1.4%
H27	1,421	1,371	1,225	1,208	1,216	1,282	1,444	1,354					1,315	5.2%

## 2 保険料軽減の現況

### (1) 軽減対象額の比較

均等割では、9割軽減、8.5割軽減、5割軽減、2割軽減の対象額が増加傾向にある。所得割軽減の対象額も増加傾向にある。

図 3



### (2) 均等割軽減該当者の比較

軽減該当者についても、対象額と同様の増加傾向にある。

図 4

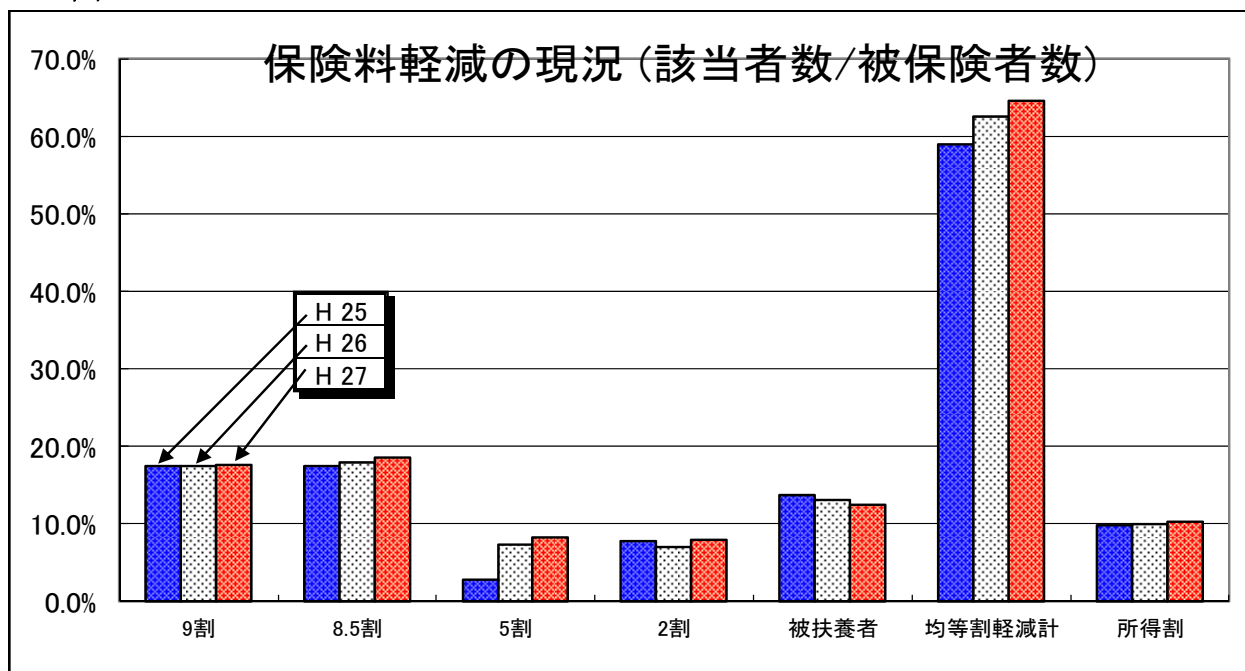


表 2

※各年度とも 11 月末現在

		平成25年度		平成26年度		平成27年度	
		対象額(円) 該当者数(人)	割合	対象額(円) 該当者数(人)	割合	対象額(円) 該当者数(人)	割合
均等割	9 割 軽減	1,516,606,248 43,081	8.5% 17.4%	1,684,400,130 43,474	8.5% 17.4%	1,735,698,510 44,798	8.6% 17.5%
	8.5割 軽減	1,425,574,182 42,883	8.0% 17.3%	1,631,755,056 44,592	8.2% 17.8%	1,736,850,152 47,464	8.6% 18.6%
	5 割 軽減	135,126,606 6,910	0.8% 2.8%	393,111,075 18,263	2.0% 7.3%	451,379,250 20,970	2.2% 8.2%
	2 割 軽減	148,768,688 19,019	0.8% 7.7%	150,993,570 17,537	0.8% 7.0%	174,094,200 20,220	0.9% 7.9%
	被用者保険 被扶養者軽減	1,183,673,424 33,630	6.6% 13.6%	1,258,592,580 32,484	6.3% 13.0%	1,225,155,645 31,621	6.1% 12.4%
	軽減計	4,409,749,148	24.6%	5,118,852,411	25.7%	5,323,177,757	26.4%
	対象者計	145,523	58.8%	156,350	62.6%	165,073	64.5%
	所得割軽減	250,847,420 23,945	1.4% 9.7%	285,661,698 24,636	1.4% 9.9%	308,798,521 26,127	1.5% 10.2%
	限度額超過	1,239,977,717 —	6.9% —	1,696,017,042 —	8.5% —	1,610,580,055 —	8.0% —
	総賦課額 被保険者数	17,920,776,811 247,312	100.0% 100.0%	19,910,445,893 249,822	100.0% 100.0%	20,149,291,171 255,782	100.0% 100.0%

## 3 保険料(一人当たり)の現況

保険料(一人当たり)は、平成 27 年度は前年度比で減額となった。

表 3

※各年度とも 11 月末現在

	平成25年度	平成26年度	平成27年度
軽減前(円)	72,462	79,699	78,775
軽減後(円)	53,617	58,065	56,757

#### 4 保険料の収納及び収納率の現況

現年度分及び滞納繰越分保険料の調定額は毎年増加している。  
平成 27 年度の滞納繰越分収納率は 26 年度に比べて増加した。

図 5

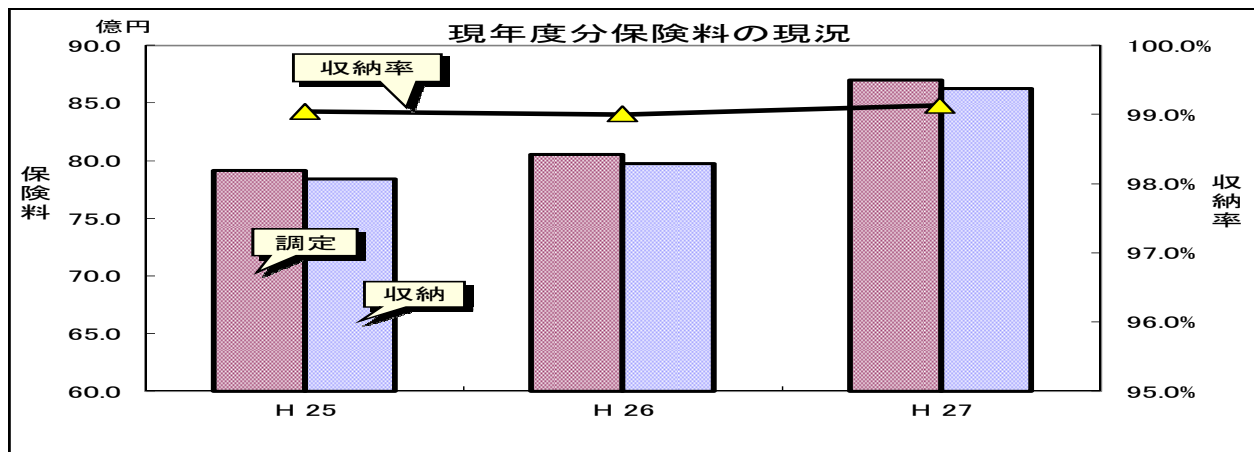


図 6

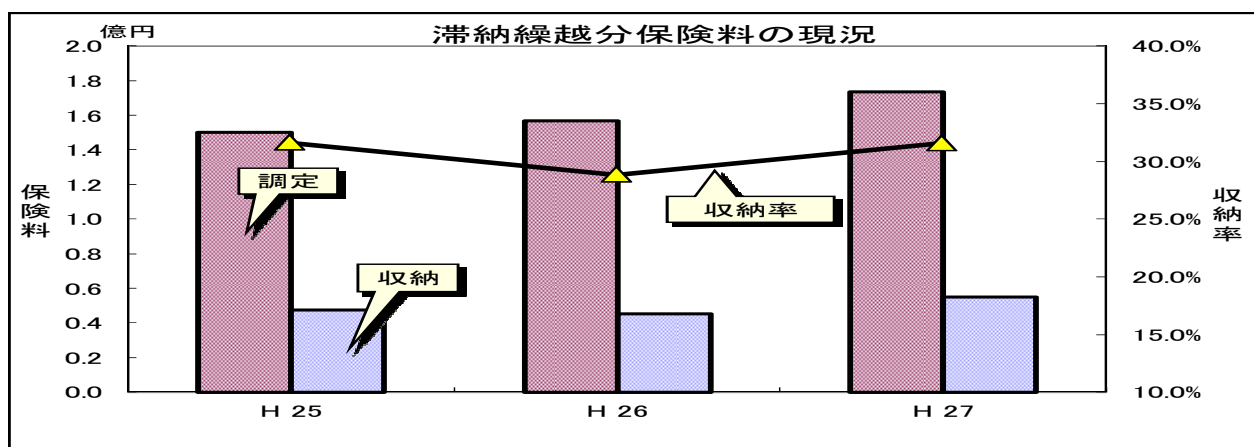


表 4

	調定額 (千円)			収納額 (千円)			収納率		
	H 25	H 26	H 27	H 25	H 26	H 27	H 25	H 26	H 27
現年度分	7,916,958	8,052,869	8,700,034	7,841,669	7,973,018	8,625,187	99.04%	99.00%	99.13%
滞納繰越分	150,193	156,922	173,656	47,480	45,225	54,873	31.61%	28.82%	31.59%

\* 現年度分については 10 月末納期限分を対象  
調定額、収納額、収納率は 11 月末の時点で表示

#### 5 医療費等支払額(高額介護合算療養費を除く)の現況

3 月分～10 月分で比較すると、医療費等総支払額では、平成 25 年度が 3.6%、平成 26 年度が 1.4%、平成 27 年度が 4.0%の増加、一人当たり医療費等支払額では、平成 25 年度が 1.5%、平成 26 年度が 0.4%、平成 27 年度が 2.0%の増加となっている。

\* 医療機関等支払額・・・自己負担分を除く診療費  
高額療養費等現金支払額・・・療養費(柔整、コルセット等)、高額療養費



図 7

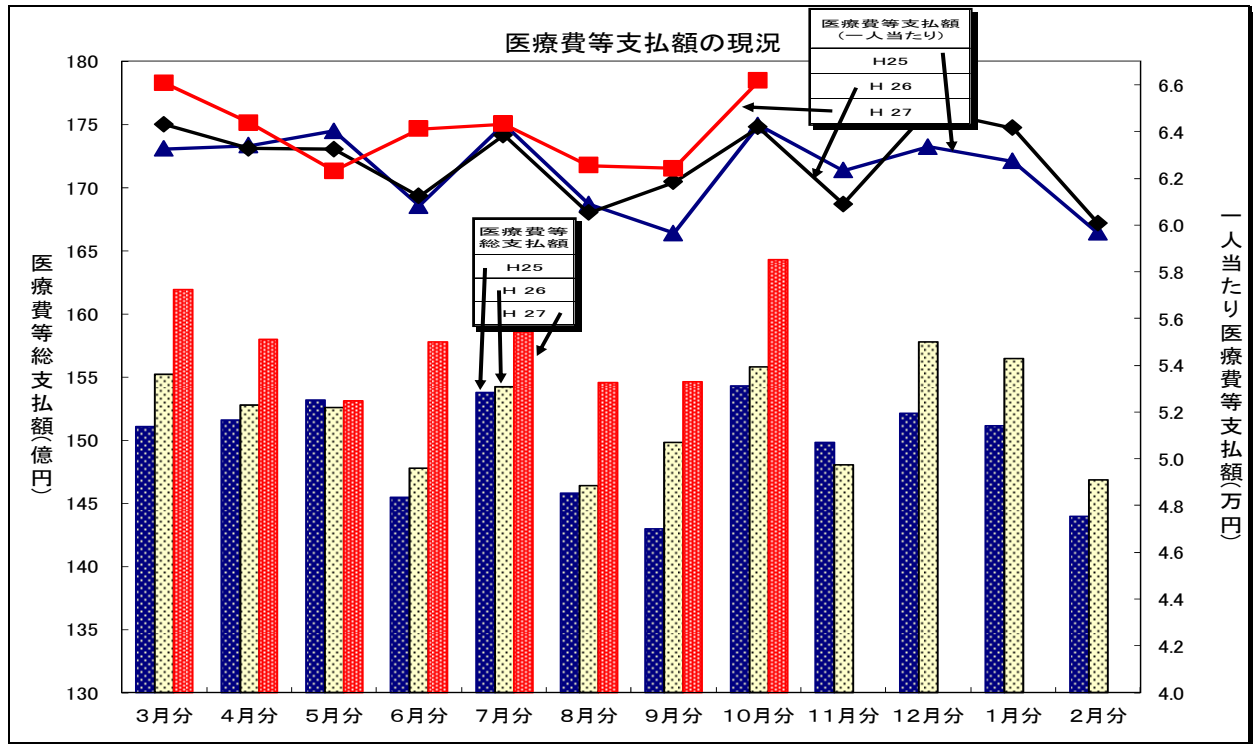


表 5

		3月分	4月分	5月分	6月分	7月分	8月分	9月分	10月分	11月分	12月分	1月分	2月分	平均 3~10月分	前年 比較
H25年	医療機関等 支払額(百万円)	14,876	14,933	15,076	14,299	15,124	14,345	14,060	15,196	14,755	14,974	14,884	14,165	14,739	3.8%
	高額療養費等 現金支払額(万円)	22,847	22,198	23,642	24,713	25,250	23,220	23,823	23,068	22,506	23,770	22,854	22,978	23,595	-3.4%
	医療費等 総支払額(百万円)	15,105	15,155	15,312	14,546	15,376	14,578	14,298	15,426	14,980	15,212	15,113	14,395	14,975	3.6%
	1人当たり医療費等支払額 (円) 総支払額/被保険者数	63,248	63,398	64,019	60,819	64,299	60,895	59,639	64,260	62,336	63,339	62,716	59,665	62,572	1.5%
H26年	医療機関等 支払額(百万円)	15,289	15,048	15,015	14,532	15,170	14,401	14,736	15,347	14,568	15,537	15,419	14,441	14,959	1.5%
	高額療養費等 現金支払額(万円)	23,267	22,641	23,926	24,302	24,938	23,879	24,488	23,317	23,519	23,840	22,424	24,156	23,725	0.5%
	医療費等 総支払額(百万円)	15,521	15,274	15,255	14,775	15,419	14,640	14,981	15,580	14,803	15,775	15,643	14,683	15,181	1.4%
	1人当たり医療費等支払額 (円) 総支払額/被保険者数	64,295	63,270	63,232	61,227	63,835	60,520	61,824	64,184	60,883	64,917	64,135	60,072	62,798	0.4%
H27年	医療機関等 支払額(百万円)	15,944	15,559	15,057	15,516	15,604	15,207	15,216	16,177					15,535	3.9%
	高額療養費等 現金支払額(万円)	24,517	23,623	25,011	25,727	25,099	24,642	24,653	24,928					24,775	4.4%
	医療費等 総支払額(百万円)	16,189	15,795	15,307	15,773	15,855	15,453	15,463	16,426					15,783	4.0%
	1人当たり医療費等支払額 (円) 総支払額/被保険者数	66,085	64,377	62,319	64,111	64,313	62,541	62,422	66,170					64,042	2.0%

- 6 後期高齢者健康診査及び後期高齢者歯科健康診査の受診現況  
請求基準月において、対象者数、受診者数及び受診率は年々増加している。

表 6 (健康診査) ※受診期間：7月～11月

年度	平成25年度		平成26年度		平成27年度	
	終了	(11月請求)	終了	(11月請求)	終了	(11月請求)
対象者数(人)	231,332		232,694		237,889	
受診者数(人)	85,662	56,713	89,212	60,387	-	62,990
受診率	37.0%	24.5%	38.3%	26.0%	-	26.5%

表 7 (歯科健康診査) ※受診期間：9月～11月

年度	平成26年度		平成27年度	
	終了	(1月請求)	終了	(1月請求)
対象者数(人)	33,378		34,946	
受診者数(人)	4,984	4,984	-	5,749
受診率	14.9%	14.9%	-	16.5%

7 無医地区における健康保持増進事業の現況

(1) 津市(太郎生地区)

年度	平成25年度	平成26年度	平成27年度
場所	太郎生多目的集会所		
実施回数	3回/年	3回/年	3回/年 8月24日, 11月16日, 3月15日開催予定
参加者数	76名	24名	50名(1回目+2回目)
内容	1.医師講義、健康体操、健康相談 2.音楽療法、健康相談 3.健康体操、健康相談	1.医師講義、健康相談 2.音楽療法、健康相談 3.健康体操、健康相談	1.医師講義、健康相談 2.音楽療法、健康相談 3.健康体操、健康相談

(2) 熊野市(上川・西山地区)

年度	平成25年度	平成26年度	平成27年度
場所	長尾公民館(西山)	元惣房保育所(上川)	長尾公民館(西山)
実施回数	1回/年 合同開催	1回/年 合同開催	1回/年
参加者数	22名	10名	平成28年1月25日に両地区合同開催で
内容	・音楽療法士による健康指導	・音楽療法士による音楽療法	歯科衛生士による口腔ケアのお話を予定していたが、大雪のため中止となった。

(3) 紀宝町(浅里地区)

年度	平成25年度	平成26年度	平成27年度
場所	浅里生活改善センター		
実施回数	1回/年	1回/年	1回/年 2月24日開催予定
参加者数	24名	17名	20名程度を想定
内容	・健康体操	・健康体操	・健康体操

1 被保険者数の現況（各年度とも11月30日現在）

【市町別資料編】

	被保険者総数						内65歳障害者						一部負担金 1割						一部負担金 3割					
	H 25		H 26		H 27		H 25		H 26		H 27		H 25		H 26		H 27		H 25		H 26		H 27	
	被保数	広域割合	被保数	広域割合	被保数	広域割合	被保数	被保割合	被保数	被保割合	被保数	被保割合	被保数	被保割合	被保数	被保割合	被保数	被保割合	被保数	被保割合	被保数	被保割合	被保数	被保割合
津市	38,006	15.82%	38,357	15.78%	39,339	15.81%	750	1.97%	701	1.83%	614	1.56%	35,742	94.04%	36,175	94.31%	37,250	94.69%	2,264	5.96%	2,182	5.69%	2,089	5.31%
四日市市	33,434	13.91%	34,328	14.12%	35,381	14.22%	769	2.30%	689	2.01%	588	1.66%	31,107	93.04%	31,874	92.85%	32,910	93.02%	2,327	6.96%	2,454	7.15%	2,471	6.98%
伊勢市	18,845	7.84%	19,150	7.88%	19,500	7.84%	289	1.53%	282	1.47%	249	1.28%	17,910	95.04%	18,194	95.01%	18,592	95.34%	935	4.96%	956	4.99%	908	4.66%
松阪市	22,962	9.56%	23,057	9.48%	23,363	9.39%	569	2.48%	558	2.42%	553	2.37%	21,993	95.78%	22,116	95.92%	22,460	96.13%	969	4.22%	941	4.08%	903	3.87%
桑名市	15,453	6.43%	15,732	6.47%	16,303	6.55%	467	3.02%	429	2.73%	408	2.50%	14,315	92.64%	14,581	92.68%	15,128	92.79%	1,138	7.36%	1,151	7.32%	1,175	7.21%
鈴鹿市	19,177	7.98%	19,585	8.06%	20,431	8.21%	385	2.01%	362	1.85%	346	1.69%	17,952	93.61%	18,363	93.76%	19,164	93.80%	1,225	6.39%	1,222	6.24%	1,267	6.20%
名張市	9,052	3.77%	9,248	3.80%	9,596	3.86%	176	1.94%	165	1.78%	142	1.48%	8,701	96.12%	8,853	95.73%	9,219	96.07%	351	3.88%	395	4.27%	377	3.93%
尾鷲市	4,091	1.70%	4,098	1.69%	4,144	1.67%	144	3.52%	137	3.34%	118	2.85%	3,957	96.72%	3,983	97.19%	4,033	97.32%	134	3.28%	115	2.81%	111	2.68%
亀山市	5,999	2.50%	6,044	2.49%	6,134	2.47%	90	1.50%	81	1.34%	71	1.16%	5,757	95.97%	5,798	95.93%	5,884	95.92%	242	4.03%	246	4.07%	250	4.08%
鳥羽市	3,657	1.52%	3,671	1.51%	3,744	1.51%	56	1.53%	52	1.42%	65	1.74%	3,550	97.07%	3,568	97.19%	3,650	97.49%	107	2.93%	103	2.81%	94	2.51%
熊野市	4,255	1.77%	4,131	1.70%	4,102	1.65%	62	1.46%	46	1.11%	36	0.88%	4,158	97.72%	4,029	97.53%	4,014	97.85%	97	2.28%	102	2.47%	88	2.15%
いなべ市	5,565	2.32%	5,560	2.29%	5,678	2.28%	57	1.02%	40	0.72%	30	0.53%	5,368	96.46%	5,357	96.35%	5,502	96.90%	197	3.54%	203	3.65%	176	3.10%
志摩市	10,140	4.22%	10,174	4.18%	10,264	4.13%	226	2.23%	215	2.11%	197	1.92%	9,887	97.50%	9,938	97.68%	10,016	97.58%	253	2.50%	236	2.32%	248	2.42%
伊賀市	15,092	6.28%	15,109	6.21%	15,255	6.13%	339	2.25%	329	2.18%	306	2.01%	14,599	96.73%	14,618	96.75%	14,832	97.23%	493	3.27%	491	3.25%	423	2.77%
木曾岬町	692	0.29%	739	0.30%	773	0.31%	6	0.87%	7	0.95%	7	0.91%	652	94.22%	706	95.53%	742	95.99%	40	5.78%	33	4.47%	31	4.01%
東員町	2,359	0.98%	2,449	1.01%	2,568	1.03%	35	1.48%	24	0.98%	14	0.55%	2,236	94.79%	2,325	94.94%	2,421	94.28%	123	5.21%	124	5.06%	147	5.72%
菰野町	4,581	1.91%	4,663	1.92%	4,841	1.95%	104	2.27%	92	1.97%	86	1.78%	4,333	94.59%	4,397	94.30%	4,569	94.38%	248	5.41%	266	5.70%	272	5.62%
朝日町	885	0.37%	930	0.38%	956	0.38%	16	1.81%	11	1.18%	7	0.73%	788	89.04%	845	90.86%	869	90.90%	97	10.96%	85	9.14%	87	9.10%
川越町	1,242	0.52%	1,254	0.52%	1,289	0.52%	15	1.21%	9	0.72%	10	0.78%	1,121	90.26%	1,130	90.11%	1,159	89.91%	121	9.74%	124	9.89%	130	10.09%
多気町	2,568	1.07%	2,551	1.05%	2,568	1.03%	21	0.82%	16	0.63%	14	0.55%	2,496	97.20%	2,492	97.69%	2,509	97.70%	72	2.80%	59	2.31%	59	2.30%
明和町	3,090	1.29%	3,136	1.29%	3,198	1.29%	44	1.42%	41	1.31%	42	1.31%	3,002	97.15%	3,050	97.26%	3,121	97.59%	88	2.85%	86	2.74%	77	2.41%
大台町	2,315	0.96%	2,299	0.95%	2,288	0.92%	27	1.17%	26	1.13%	19	0.83%	2,256	97.45%	2,240	97.43%	2,246	98.16%	59	2.55%	59	2.57%	42	1.84%
玉城町	1,840	0.77%	1,907	0.78%	1,952	0.78%	12	0.65%	12	0.63%	7	0.36%	1,761	95.71%	1,829	95.91%	1,876	96.11%	79	4.29%	78	4.09%	76	3.89%
度会町	1,353	0.56%	1,364	0.56%	1,389	0.56%	26	1.92%	26	1.91%	29	2.09%	1,331	98.37%	1,342	98.39%	1,353	97.41%	22	1.63%	22	1.61%	36	2.59%
大紀町	2,302	0.96%	2,301	0.95%	2,312	0.93%	38	1.65%	29	1.26%	30	1.30%	2,274	98.78%	2,274	98.83%	2,284	98.79%	28	1.22%	27	1.17%	28	1.21%
南伊勢町	3,789	1.58%	3,778	1.55%	3,829	1.54%	47	1.24%	37	0.98%	28	0.73%	3,742	98.76%	3,717	98.39%	3,777	98.64%	47	1.24%	61	1.61%	52	1.36%
紀北町	3,768	1.57%	3,737	1.54%	3,760	1.51%	76	2.02%	72	1.93%	63	1.68%	3,669	97.37%	3,648	97.62%	3,676	97.77%	99	2.63%	89	2.38%	84	2.23%
御浜町	1,850	0.77%	1,829	0.75%	1,818	0.73%	9	0.49%	4	0.22%	4	0.22%	1,819	98.32%	1,800	98.41%	1,785	98.18%	31	1.68%	29	1.59%	33	1.82%
紀宝町	1,950	0.81%	1,955	0.80%	1,982	0.80%	52	2.67%	51	2.61%	48	2.42%	1,922	98.56%	1,924	98.41%	1,956	98.69%	28	1.44%	31	1.59%	26	1.31%
広域合計	240,312	100.00%	243,136	100.00%	248,757	100.00%	4,907	2.04%	4,543	1.87%	4,131	1.66%	228,398	95.04%	231,166	95.08%	236,997	95.27%	11,914	4.96%	11,970	4.92%	11,760	4.73%

2 保険料収納及び収納率の現況

	現年度賦課分(特別徴収+普通徴収)									滞納繰越分(過年度賦課分)								
	調定額			収納額			収納率			調定額			収納額			収納率		
	H 25	H 26	H 27	H 25	H 26	H 27	H 25	H 26	H 27	H 25	H 26	H 27	H 25	H 26	H 27	H 25	H 26	H 27
津市	1,353,678,398	1,382,542,088	1,473,456,416	1,340,344,328	1,370,393,835	1,463,515,089	99.01%	99.12%	99.32%	30,759,019	25,395,746	25,570,445	11,790,065	7,109,745	10,331,942	38.33%	27.99%	40.40%
四日市市	1,332,842,158	1,389,845,389	1,508,437,891	1,317,222,245	1,372,907,005	1,492,517,234	98.82%	98.78%	98.94%	36,037,098	42,243,300	47,153,251	10,396,177	12,722,967	13,297,850	28.84%	30.11%	28.20%
伊勢市	645,528,787	649,224,939	694,129,148	639,072,095	642,657,719	688,760,251	98.99%	98.98%	99.22%	10,052,086	11,558,396	11,452,948	2,988,309	3,242,044	2,736,987	29.72%	28.04%	23.89%
松阪市	653,289,172	649,831,753	693,325,612	647,058,813	643,072,834	688,626,312	99.04%	98.95%	99.32%	14,629,400	15,174,153	17,839,547	4,050,551	3,642,965	4,593,909	27.68%	24.00%	25.75%
桑名市	640,683,583	657,750,487	719,096,300	636,607,322	652,810,935	713,307,119	99.36%	99.24%	99.19%	6,704,346	9,565,851	10,658,027	2,034,258	2,734,695	4,157,238	30.34%	28.58%	39.00%
鈴鹿市	721,592,261	745,601,081	822,316,321	716,392,222	739,424,624	814,512,563	99.27%	99.17%	99.05%	10,126,138	10,354,252	11,407,568	3,489,261	3,867,505	4,294,508	34.45%	37.35%	37.64%
名張市	325,353,952	340,413,398	375,772,701	322,041,333	337,150,422	373,256,198	98.98%	99.04%	99.33%	9,467,980	6,307,073	6,374,938	3,617,869	1,686,117	2,081,228	38.21%	26.73%	32.64%
尾鷲市	105,878,543	105,265,993	112,101,469	104,420,461	103,889,562	110,412,963	98.62%	98.69%	98.49%	1,737,418	2,271,170	1,778,248	518,127	905,655	614,750	29.82%	39.87%	34.57%
亀山市	192,989,503	194,101,041	213,385,965	191,066,747	192,602,931	211,904,343	99.00%	99.22%	99.30%	4,807,274	3,541,675	3,961,333	1,781,417	1,067,344	1,555,544	37.05%	30.13%	39.26%
鳥羽市	95,610,449	94,073,569	100,055,800	94,793,104	93,302,498	99,294,260	99.14%	99.18%	99.23%	734,041	685,948	602,530	282,710	361,471	321,882	38.51%	52.69%	53.42%
熊野市	91,445,959	91,022,392	94,543,831	90,551,739	89,385,228	93,700,686	99.02%	98.20%	99.10%	1,123,287	884,782	1,172,585	398,717	90,938	508,965	35.49%	10.27%	43.40%
いなべ市	181,024,733	183,464,753	200,590,765	179,408,517	182,214,158	199,151,226	99.10%	99.31%	99.28%	1,874,926	2,861,352	3,236,003	87,979	653,678	797,839	4.69%	22.84%	24.65%
志摩市	225,244,150	222,611,674	237,850,888	223,376,847	221,032,508	236,214,002	99.17%	99.29%	99.31%	4,292,930	4,555,155	4,500,581	1,673,173	1,348,413	1,417,573	38.97%	29.60%	31.49%
伊賀市	408,815,882	404,498,521	426,914,561	405,051,224	399,990,652	423,197,757	99.07%	98.88%	99.12%	6,321,993	8,732,896	9,358,049	741,879	1,894,626	1,788,355	11.73%	21.69%	19.11%
木曾岬町	22,834,492	24,840,389	27,649,491	22,798,716	24,658,106	27,565,653	99.84%	99.26%	99.69%	177,508	53,200	332,835	118,060	40,300	144,044	66.50%	75.75%	43.27%
東員町	92,865,384	95,851,420	112,126,279	91,908,272	94,958,895	111,280,808	98.96%	99.06%	99.24%	1,289,448	1,711,266	1,458,361	441,888	723,111	744,891	34.26%	42.25%	51.07%
菰野町	156,791,681	161,239,140	177,302,349	155,259,771	159,727,917	175,949,073	99.02%	99.06%	99.23%	3,570,363	3,677,502	4,937,269	661,916	532,988	781,343	18.53%	14.49%	15.82%
朝日町	46,366,040	47,197,795	50,488,202	46,262,868	46,918,648	50,336,896	99.77%	99.40%	99.70%	53,303	158,667	208,441	17,312	44,900	30,485	100.00%	28.29%	14.62%
川越町	49,108,238	52,432,448	56,567,448	48,792,399	52,079,162	56,303,366	99.35%	99.32%	99.53%	1,148,127	603,768	1,006,771	338,667	432,732	298,429	29.49%	71.67%	29.64%
多気町	60,351,155	61,477,750	63,284,816	60,137,352	61,156,162	62,851,984	99.64%	99.47%	99.31%	225,236	139,942	347,114	215,024	101,362	213,162	95.46%	72.43%	61.40%
明和町	89,808,519	89,186,395	94,339,111	88,883,946	87,788,868	93,447,898	98.97%	98.43%	99.05%	1,057,542	986,924	1,408,950	244,972	170,733	308,731	23.16%	17.29%	21.91%
大台町	48,249,680	48,860,348	51,053,160	48,082,302	48,695,231	50,907,793	99.65%	99.66%	99.71%	209,606	439,624	361,029	92,706	187,801	183,187	44.22%	42.71%	50.74%
玉城町	55,280,845	43,135,928	57,730,498	54,328,751	42,223,629	54,752,656	98.27%	97.88%	94.84%	154,442	225,387	2,180,268	46,824	90,267	1,677,892	30.31%	40.04%	76.95%
度会町	27,993,692	27,858,079	32,243,060	27,735,034	27,531,972	32,149,563	99.07%	98.82%	99.71%	0	392,400	222,187	0	18,600	222,187	-	4.74%	100.00%
大紀町	42,306,556	40,671,252	44,662,995	42,202,879	40,498,290	44,452,034	99.75%	99.57%	99.52%	365,787	505,930	468,852	191,641	305,612	270,647	52.39%	60.40%	57.72%
南伊勢町	81,194,155	81,283,336	86,460,186	80,378,990	80,175,328	84,789,282	98.99%	98.63%	98.06%	743,490	1,101,845	1,724,497	297,165	212,689	225,185	39.96%	19.30%	13.05%
紀北町	83,602,987	82,029,823	84,461,375	81,596,453	79,962,772	83,004,224	97.59%	97.48%	98.27%	2,221,795	2,615,348	2,607,096	853,226	972,816	674,868	38.40%	37.19%	25.88%
御浜町	38,626,099	38,730,084	39,364,939	38,393,008	38,500,468	39,110,234	99.39%	99.40%	99.35%	91,476	112,159	596,199	66,156	12,936	197,227	72.32%	11.53%	33.08%
紀宝町	47,601,349	47,827,580	50,322,839	47,500,908	47,307,570	49,915,209	99.78%	98.91%	99.18%	217,181	66,094	730,417	43,557	50,094	401,755	20.05%	75.79%	55.00%
合計	7,916,958,402	8,052,868,845	8,700,034,416	7,841,668,646	7,973,017,929	8,625,186,676	99.04%	99.00%	99.13%	150,193,240	156,921,805	173,656,339	47,479,606	45,225,104	54,872,603	31.61%	28.82%	31.59%

※①特別徴収の収納率は、全市町で100% ②収納率は少数点以下第3位未満を切捨て

③現年度については10月末納期限分を対象④調定額、収納額、収納率は11月末の時点で表示

### 3 医療費等支払額の現況（平成27年度）

	療養給付費 (現物給付)	療養費(現金支給)						高額療養費(現金支給)		高額介護合算療養費		葬 祭 費	
		療養費(柔整除く)		療養費(柔整分)		計		件数	支給額(円)	件数	支給額(円)	件数	支給額(円)
		件数	支給額(円)	件数	支給額(円)	件数	支給額(円)						
津 市	19,700,365,237	4,105	74,136,230	6,357	50,151,464	10,462	124,287,694	28,157	157,631,861	2,358	26,486,265	1,235	61,750,000
四日市市	17,860,405,336	3,955	82,482,334	10,179	92,990,480	14,134	175,472,814	26,145	162,887,743	1,359	15,297,255	1,191	59,550,000
伊 勢 市	9,457,336,473	1,747	35,467,654	4,478	45,185,052	6,225	80,652,706	14,212	82,489,258	1,042	11,177,780	639	31,950,000
松 阪 市	12,362,610,181	1,856	39,254,941	4,171	32,812,527	6,027	72,067,468	18,289	98,910,005	1,684	18,535,512	819	40,950,000
桑 名 市	8,512,988,948	1,605	34,378,084	5,925	52,740,285	7,530	87,118,369	12,812	74,711,704	843	12,259,658	522	26,100,000
鈴 鹿 市	10,151,826,760	2,097	45,410,900	4,473	41,706,719	6,570	87,117,619	13,838	82,718,644	951	9,867,703	632	31,600,000
名 張 市	4,690,001,543	610	12,068,959	2,944	23,982,609	3,554	36,051,568	6,747	38,351,913	544	4,552,015	299	14,950,000
尾 鷲 市	2,216,016,085	134	2,680,257	1,196	11,712,340	1,330	14,392,597	3,470	18,227,010	253	2,034,829	134	6,700,000
亀 山 市	2,947,222,129	383	8,530,175	918	7,529,926	1,301	16,060,101	4,106	23,368,249	272	3,125,292	199	9,950,000
鳥 羽 市	1,757,652,217	368	7,620,820	1,276	10,558,868	1,644	18,179,688	2,231	13,381,111	203	1,751,802	103	5,150,000
熊 野 市	2,027,886,769	158	3,055,396	1,226	10,757,220	1,384	13,812,616	2,962	18,873,993	280	2,437,776	152	7,600,000
いなべ市	3,056,794,925	547	10,822,531	1,590	14,887,390	2,137	25,709,921	3,835	23,751,723	197	2,701,829	197	9,850,000
志 摩 市	4,441,833,417	564	9,924,721	2,739	26,819,078	3,303	36,743,799	6,339	37,349,998	607	5,786,828	337	16,850,000
伊 賀 市	7,437,691,063	619	12,194,776	3,797	27,441,631	4,416	39,636,407	10,398	58,710,356	899	8,643,027	509	25,450,000
木曾岬町	372,517,932	115	1,492,372	309	2,300,609	424	3,792,981	499	3,027,523	25	318,479	23	1,150,000
東 員 町	1,339,417,609	133	3,736,368	1,060	8,460,023	1,193	12,196,391	1,876	10,179,559	73	1,197,870	82	4,100,000
菰 野 町	2,227,977,916	308	7,495,951	947	7,163,415	1,255	14,659,366	2,657	15,569,754	133	1,335,464	144	7,200,000
朝 日 町	483,901,347	190	3,185,482	333	2,251,756	523	5,437,238	841	4,861,235	8	270,353	21	1,050,000
川 越 町	663,523,586	189	3,521,819	388	2,349,964	577	5,871,783	1,070	6,260,617	58	905,183	42	2,100,000
多 気 町	1,303,865,704	74	2,125,563	286	1,923,152	360	4,048,715	1,510	8,837,902	127	1,409,674	92	4,600,000
明 和 町	1,442,411,871	157	3,255,394	692	5,733,892	849	8,989,286	1,990	10,310,309	175	1,746,038	92	4,600,000
大 台 町	1,179,937,325	77	1,703,048	585	3,662,992	662	5,366,040	1,794	10,597,299	169	1,784,481	82	4,100,000
玉 城 町	873,176,666	139	3,246,278	274	2,903,691	413	6,149,969	903	5,404,352	100	958,781	63	3,150,000
度 会 町	659,717,429	145	4,058,859	286	1,927,565	431	5,986,424	872	5,054,289	54	575,027	52	2,600,000
大 紀 町	1,341,148,558	361	4,646,142	387	2,582,967	748	7,229,109	1,927	11,211,392	168	1,800,875	83	4,150,000
南伊勢町	1,773,763,682	343	9,754,722	755	5,768,717	1,098	15,523,439	2,988	16,604,605	191	1,443,895	114	5,700,000
紀 北 町	2,156,584,330	892	7,271,719	945	7,914,247	1,837	15,185,966	3,225	16,477,222	194	1,934,228	133	6,650,000
御 浜 町	842,933,423	88	1,008,720	659	4,590,109	747	5,598,829	1,270	7,939,752	125	1,107,922	58	2,900,000
紀 宝 町	999,112,269	170	2,155,723	594	4,776,543	764	6,932,266	1,258	8,035,615	121	867,263	58	2,900,000
合 計	124,280,620,730	22,129	436,685,938	59,769	513,585,231	81,898	950,271,169	178,221	1,031,734,993	13,213	142,313,104	8,107	405,350,000

※ 療養給付費(現物給付)は高額療養費現物給付を含む  
11月支払までの合計

4 後期高齢者健康診査の受診現況

市町名	受診券発送件数			受診件数					受診率				
	H 25年度	H 26年度	H 27年度	H 25年度		H 26年度		H 27年度	H 25年度		H 26年度		H 27年度
				終了	(11月請求)	終了	(11月請求)		終了	(11月請求)	終了	(11月請求)	
津市	36,066	35,680	36,492	11,538	7,627	12,038	8,219	8,741	31.99%	21.15%	33.74%	23.04%	23.95%
四日市市	31,722	32,489	33,537	17,606	11,696	18,125	12,058	12,468	55.50%	36.87%	55.79%	37.11%	37.18%
伊勢市	18,621	18,743	19,147	8,841	6,388	9,138	6,940	7,315	47.48%	34.31%	48.75%	37.03%	38.20%
松阪市	21,583	21,472	21,869	6,983	4,361	7,366	4,717	5,065	32.35%	20.21%	34.31%	21.97%	23.16%
桑名市	15,348	15,603	16,136	3,829	2,206	4,122	2,542	2,654	24.95%	14.37%	26.42%	16.29%	16.45%
鈴鹿市	19,050	19,455	20,193	8,172	5,047	8,524	5,319	5,629	42.90%	26.49%	43.81%	27.34%	27.88%
名張市	8,825	9,046	9,353	2,051	1,349	2,143	1,447	1,539	23.24%	15.29%	23.69%	16.00%	16.45%
尾鷲市	3,937	3,937	3,971	1,056	715	1,108	727	731	26.82%	18.16%	28.14%	18.47%	18.41%
亀山市	5,956	5,942	6,035	1,737	1,090	1,877	1,251	1,293	29.16%	18.30%	31.59%	21.05%	21.43%
鳥羽市	3,458	3,433	3,479	1,571	1,058	1,663	1,131	1,120	45.43%	30.60%	48.44%	32.94%	32.19%
熊野市	4,011	3,925	3,873	1,458	992	1,572	1,138	1,084	36.35%	24.73%	40.05%	28.99%	27.99%
いなべ市	5,309	5,283	5,359	1,986	1,405	2,086	1,469	1,533	37.41%	26.46%	39.49%	27.81%	28.61%
志摩市	9,623	9,969	10,048	2,972	2,049	3,147	2,219	2,258	30.88%	21.29%	31.57%	22.26%	22.47%
伊賀市	14,909	14,845	14,971	5,486	3,849	5,500	3,811	4,096	36.80%	25.82%	37.05%	25.67%	27.36%
木曽岬町	681	722	768	230	201	280	214	183	33.77%	29.52%	38.78%	29.64%	23.83%
東員町	2,298	2,338	2,448	933	631	966	717	758	40.60%	27.46%	41.32%	30.67%	30.96%
菰野町	4,277	4,348	4,554	1,870	1,340	1,907	1,309	1,350	43.72%	31.33%	43.86%	30.11%	29.64%
朝日町	876	895	920	421	252	439	300	291	48.06%	28.77%	49.05%	33.52%	31.63%
川越町	1,232	1,209	1,289	611	420	639	459	414	49.59%	34.09%	52.85%	37.97%	32.12%
多気町	2,459	2,418	2,427	615	363	614	388	462	25.01%	14.76%	25.39%	16.05%	19.04%
明和町	2,911	2,971	2,951	940	625	953	617	667	32.29%	21.47%	32.08%	20.77%	22.60%
大台町	2,124	2,091	2,090	438	270	486	315	261	20.62%	12.71%	23.24%	15.06%	12.49%
玉城町	1,843	1,820	1,891	674	370	702	438	440	36.57%	20.08%	38.57%	24.07%	23.27%
度会町	1,277	1,292	1,299	508	326	516	350	315	39.78%	25.53%	39.94%	27.09%	24.25%
大紀町	2,140	2,127	2,126	520	338	513	377	376	24.30%	15.79%	24.12%	17.72%	17.69%
南伊勢町	3,693	3,682	3,726	792	551	812	601	627	21.45%	14.92%	22.05%	16.32%	16.83%
紀北町	3,468	3,436	3,439	999	572	1,070	704	736	28.81%	16.49%	31.14%	20.49%	21.40%
御浜町	1,779	1,678	1,645	427	322	428	296	324	24.00%	18.10%	25.51%	17.64%	19.70%
紀宝町	1,856	1,845	1,853	398	300	478	314	260	21.44%	16.16%	25.91%	17.02%	14.03%
合計	231,332	232,694	237,889	85,662	56,713	89,212	60,387	62,990	37.03%	24.52%	38.34%	25.95%	26.48%

5 後期高齢者歯科健康診査の受診現況

市町名	受診券発送件数		受診件数			受診率		
	H 26年度	H 27年度	H 26年度		H 27年度	H 26年度		H 27年度
			終了	(1月請求)	(1月請求)	終了	(1月請求)	(1月請求)
津市	5,203	5,434	755	755	841	14.51%	14.51%	15.48%
四日市市	5,033	5,422	761	761	966	15.12%	15.12%	17.82%
伊勢市	2,660	2,690	457	457	578	17.18%	17.18%	21.49%
松阪市	2,981	3,074	363	363	367	12.18%	12.18%	11.94%
桑名市	2,236	2,521	376	376	493	16.82%	16.82%	19.56%
鈴鹿市	2,757	2,993	467	467	539	16.94%	16.94%	18.01%
名張市	1,390	1,423	236	236	274	16.98%	16.98%	19.26%
尾鷲市	559	584	95	95	90	16.99%	16.99%	15.41%
龜山市	787	804	128	128	143	14.93%	16.26%	17.79%
鳥羽市	517	507	59	59	48	11.41%	11.41%	9.47%
熊野市	507	529	56	56	71	11.05%	11.05%	13.42%
いなべ市	758	770	156	156	154	20.58%	20.58%	20.00%
志摩市	1,367	1,329	196	196	227	14.34%	14.34%	17.08%
伊賀市	1,906	2,002	263	263	276	13.80%	13.80%	13.79%
木曾岬町	125	121	12	12	11	9.60%	9.60%	9.09%
東員町	346	393	69	69	86	19.94%	19.94%	21.88%
菰野町	624	752	91	91	132	14.58%	14.58%	17.55%
朝日町	146	156	43	43	37	29.45%	29.45%	23.72%
川越町	190	187	33	33	38	17.37%	17.37%	20.32%
多気町	298	309	18	18	10	6.04%	6.04%	3.24%
明和町	418	398	44	44	54	10.53%	10.53%	13.57%
大台町	283	281	40	40	34	14.13%	14.13%	12.10%
玉城町	269	273	35	35	35	13.01%	13.01%	12.82%
度会町	200	183	31	31	25	15.50%	15.50%	13.66%
大紀町	319	292	28	28	25	8.78%	8.78%	8.56%
南伊勢町	531	534	59	59	80	11.11%	11.11%	14.98%
紀北町	471	513	64	64	89	13.59%	13.59%	17.35%
御浜町	230	231	18	18	10	7.83%	7.83%	4.33%
紀宝町	267	241	31	31	16	11.61%	11.61%	6.64%
合計	33,378	34,946	4,984	4,984	5,749	14.93%	14.26%	16.45%