

三重県後期高齢者医療制度

平成 25 年度事業概要



三重県後期高齢者医療広域連合

平成 26 年 10 月

目 次

1 資格	1
(1) 被保険者数の現況	1
(2) 被保険者の人口割合と一部自己負担金割合の現況	1
(3) 被保険者の加入者数と脱退者数の現況	2
(4) 短期被保険者証と資格証明書の発行現況	2
2 保険料	3
(1) 保険料の状況	3
(2) 保険料の賦課状況	3
(3) 保険料軽減の現況	3
① 賦課総額に占める軽減対象額の比較	3
② 均等割軽減該当者の比較	3
(4) 保険料(一人当たり)の現況	4
(5) 保険料の収納及び収納率の現況	4
① 現年度分保険料	4
② 滞納繰越分保険料	5
(6) 事由別不納欠損の現況	5
3 保険給付	6
(1) 医療費等支払額の現況	6
(2) 葬祭費支給の現況	7
(3) 三重県の後期高齢者医療の医療費	7
4 保健事業の現況	8
(1) 後期高齢者健康診査	8
(2) 無医地区における健康保持増進事業	8
5 平成25年度 後期高齢者医療 一般会計決算(案)	10
6 平成25年度 後期高齢者医療 特別会計決算(案)	12

【市町別資料】

1 被保険者の数	14
2 短期被保険者証の発行数	15
3 保険料の収納	16
4 保険料の不納欠損	17
5 保険の給付	18
6 後期高齢者の健康診査	19

1 資格

(1) 被保険者数の現況

平成 23 年度から平成 25 年度の三カ年を比較すると、平成 25 年度は年齢到達者が減少し、増加が鈍化した。

図 1

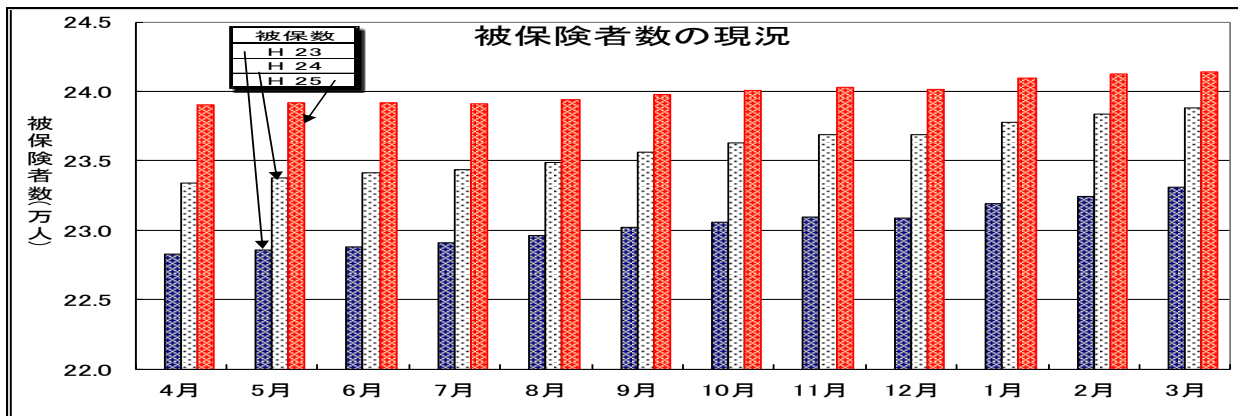


表 1

(単位：人)

被保険数	4月	5月	6月	7月	8月	9月	10月	11月	12月	1月	2月	3月	平均	前年比較
H23	228,259	228,579	228,764	229,119	229,598	230,164	230,589	230,968	230,887	231,898	232,429	233,067	230,360	2.6%
H24	233,401	233,726	234,110	234,364	234,910	235,632	236,302	236,873	236,845	237,790	238,359	238,816	235,927	2.4%
H25	239,047	239,180	239,167	239,136	239,390	239,742	240,059	240,312	240,166	240,972	241,267	241,408	239,987	1.7%

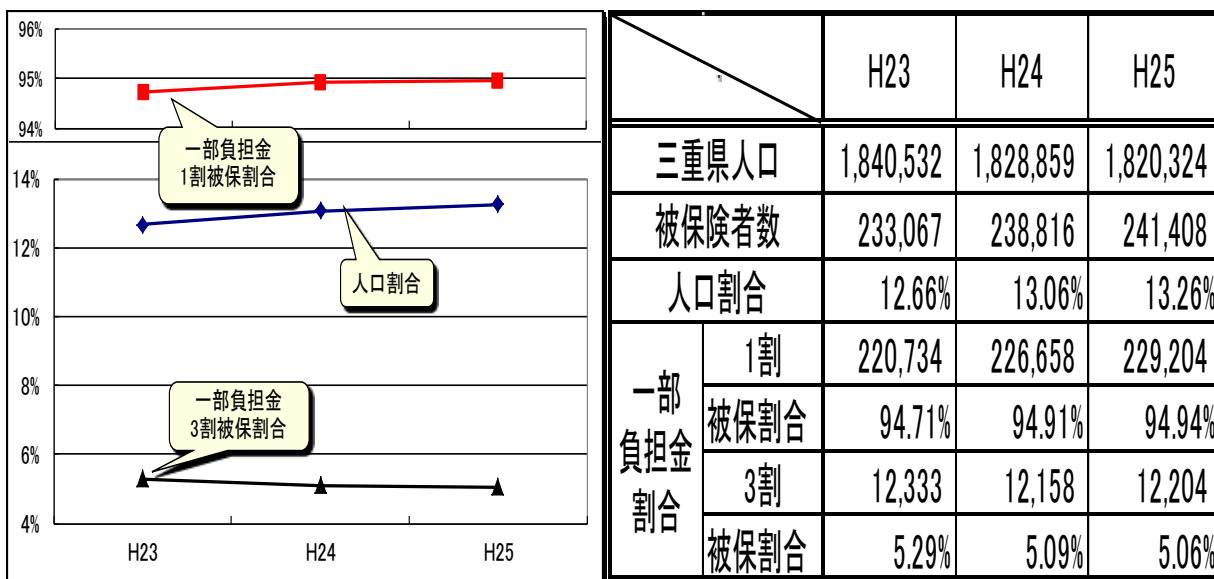
(2) 被保険者の人口割合と一部自己負担金割合の現況

被保険者数の県人口に対する割合は、増加傾向にあり、一部自己負担金割合で見ると、1割負担の割合が増加し、3割負担の割合が減少していることから、被保険者の所得額の減少傾向がうかがえる。

図 2

表 2

(単位：人)



(3) 被保険者の加入者数と脱退者数の現況

被保険者の年齢到達等による加入者数は、平成 25 年度は減少した。死亡等による脱退者数は、増加傾向であるが鈍化してきている。

* 加入者数・・・年齢到達、転入、生保廃止他 脱退者数・・・死亡、転出、生保開始他

図 3

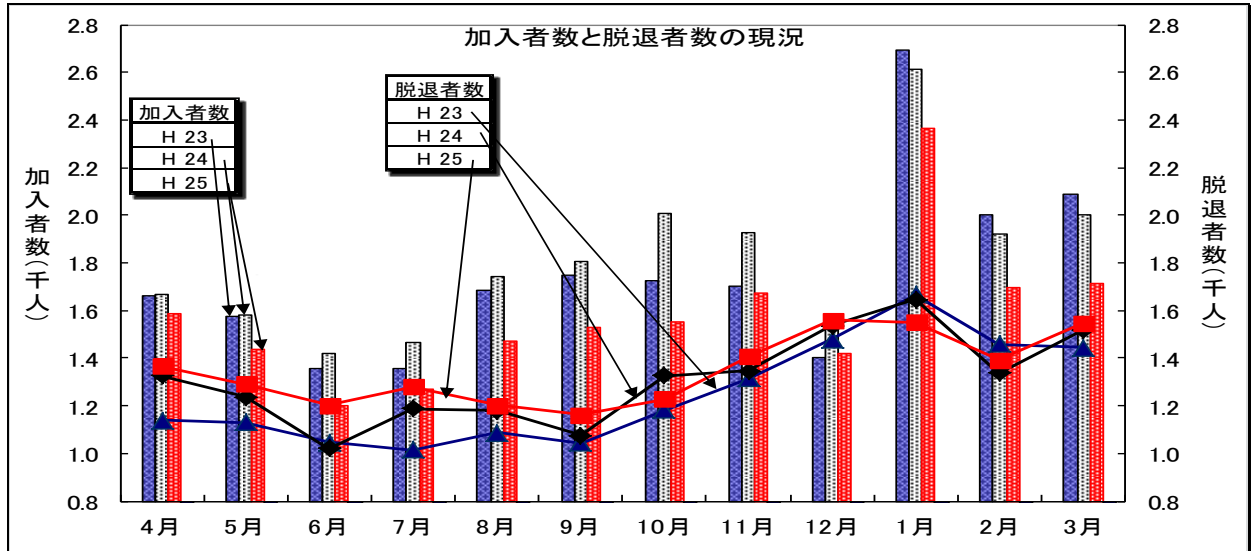


表 3

(単位：人)

加入者数	4月	5月	6月	7月	8月	9月	10月	11月	12月	1月	2月	3月	平均	前年比較
H23	1,659	1,575	1,358	1,358	1,686	1,749	1,725	1,704	1,404	2,691	2,004	2,090	1,750	-3.6%
H24	1,669	1,580	1,417	1,463	1,740	1,806	2,009	1,924	1,521	2,610	1,920	2,002	1,805	3.1%
H25	1,589	1,437	1,200	1,271	1,473	1,527	1,555	1,672	1,422	2,363	1,698	1,716	1,577	-12.6%

脱退者数	4月	5月	6月	7月	8月	9月	10月	11月	12月	1月	2月	3月	平均	前年比較
H23	1,140	1,129	1,047	1,015	1,087	1,044	1,182	1,313	1,480	1,667	1,458	1,445	1,251	6.9%
H24	1,327	1,236	1,021	1,187	1,180	1,074	1,327	1,347	1,537	1,647	1,337	1,520	1,312	4.9%
H25	1,366	1,292	1,201	1,281	1,202	1,161	1,228	1,406	1,560	1,552	1,391	1,548	1,349	2.8%

(4) 短期被保険者証と資格証明書の発行現況

短期被保険者証の発行は保険証年次更新(全被保険者対象に毎年 8 月実施)で比較すると、増加傾向にある。2 月の被保険者証更新は 8 月短期被保険者証発行対象者のみ更新されるが、同時期を比較すると、平成 24 年度以降は増加している。資格証明書は制度開始時より発行していない。

表 4

		H23.8更新	H24.2更新	H24.8更新	H25.2更新	H25.8更新	H26.2更新	H26.8更新
短期証	6ヶ月証	660	431	636	449	667	494	706
	3ヶ月証	25	28	36	48	49	44	65
資格証明書		0	0	0	0	0	0	0

2 保険料

(1) 保険料の状況

① 保険料率

平成24年度及び平成25年度の保険料は、均等割額が39,120円、所得割率が7.55%である。

(2) 保険料の賦課状況

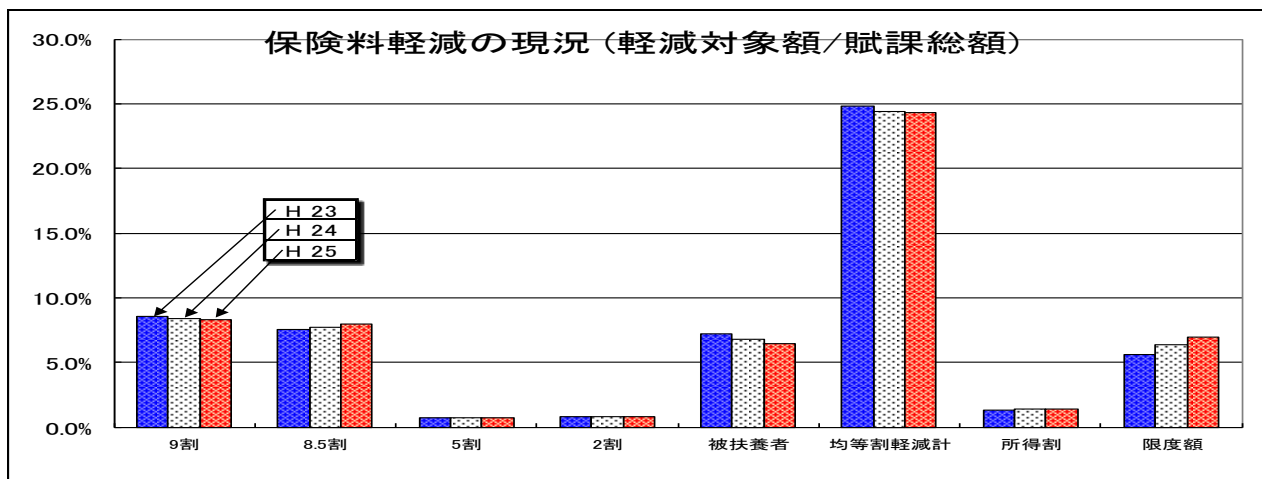
平成25年度保険料の賦課総額は18,629,629,039円で、その内訳は、均等割額10,010,060,305円、所得割額8,619,568,734円となり、賦課総額に占める割合は均等割53.7%、所得割46.3%となった。

(3) 保険料軽減の現況

① 賦課総額に占める軽減対象額の比較

9割軽減及び被扶養者軽減額は減少傾向、その他は横ばい又は増加傾向にある。

図4



② 均等割軽減該当者の比較

被保険者数に占める保険料軽減該当者の割合は、9割軽減及び被扶養者軽減該当者の割合を除き、増加傾向にある。

図5

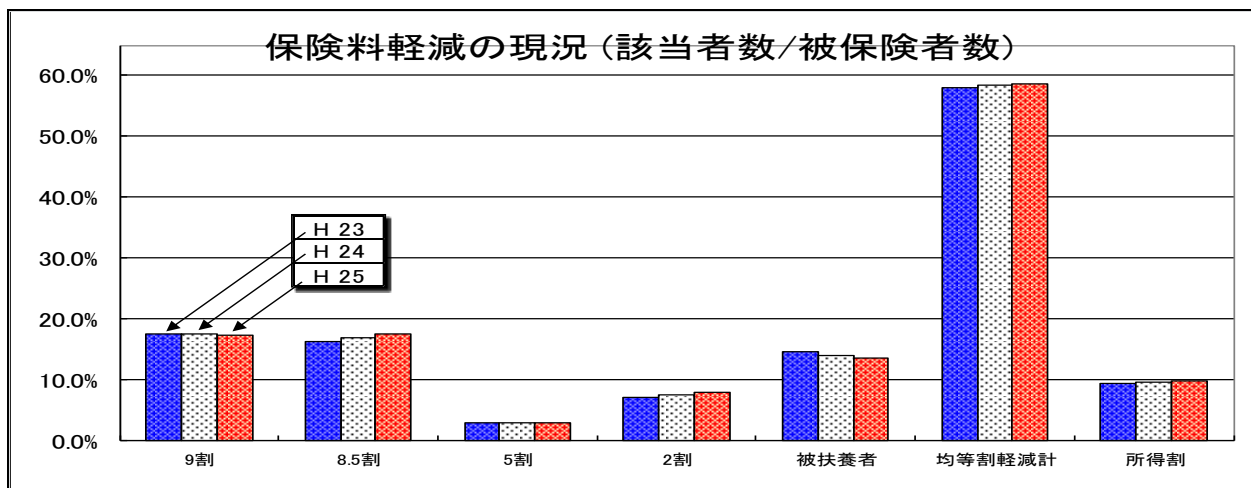


表 5

軽減種別		平成23年度		平成24年度		H25年度(5月末現在)	
		対象額(円) 該当者数(人)	割合	対象額(円) 該当者数(人)	割合	対象額(円) 該当者数(人)	割合
均等割	9割軽減	1,421,699,780 42,937	8.6% 17.4%	1,544,059,640 43,861	8.4% 17.3%	1,553,252,720 44,122	8.3% 17.2%
	8.5割軽減	1,259,279,312 40,281	7.6% 16.3%	1,416,423,912 42,608	7.7% 16.9%	1,476,067,254 44,402	7.9% 17.3%
	5割軽減	123,538,490 6,718	0.7% 2.7%	137,837,022 7,049	0.8% 2.8%	139,055,358 7,111	0.7% 2.8%
	2割軽減	128,895,312 17,521	0.8% 7.1%	147,219,536 18,821	0.8% 7.4%	156,168,225 19,965	0.8% 7.8%
	被用者保険 被扶養者軽減	1,190,709,180 35,974	7.2% 14.6%	1,239,918,112 35,228	6.8% 13.9%	1,205,424,384 34,248	6.5% 13.4%
	軽減計	4,124,122,074	24.8%	4,485,458,222	24.4%	4,529,967,941	24.3%
	対象者計	143,431	58.0%	147,567	58.4%	149,848	58.5%
所得割軽減		215,616,322 22,997	1.3% 9.3%	252,382,892 24,183	1.4% 9.6%	263,596,385 25,128	1.4% 9.8%
限度額超過		928,484,786 —	5.6% —	1,163,167,470 —	6.3% —	1,295,404,924 —	7.0% —
総賦課額		16,608,295,518	100.0%	18,359,138,087	100.0%	18,629,629,039	100.0%
賦課件数		247,223	100.0%	252,823	100.0%	255,933	100.0%

(4) 保険料(一人当たり)の現況

保険料(一人当たり)は、毎年増加している。

表 6

(単位:円)

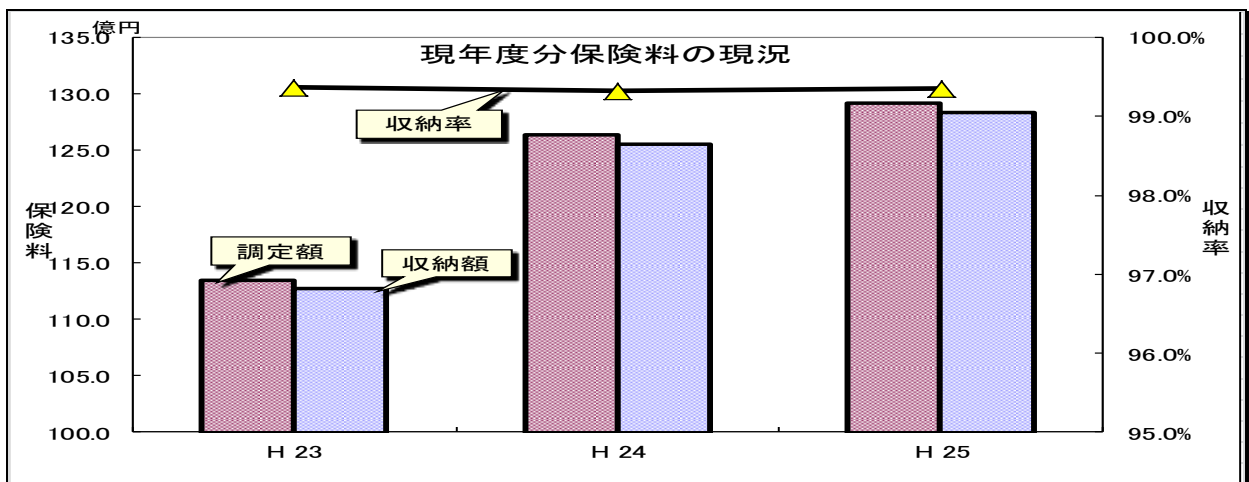
	平成23年度	平成24年度	平成25年度
軽減前(円)	67,179	72,617	72,791
軽減後(円)	49,625	53,877	54,061

(5) 保険料の収納及び収納率の現況

① 現年度分保険料

調定額、収納額ともに増加し、収納率は100%に近い率で推移している。

図 6



- ② 滞納繰越分保険料
 収納率は増加傾向にある。

図 7

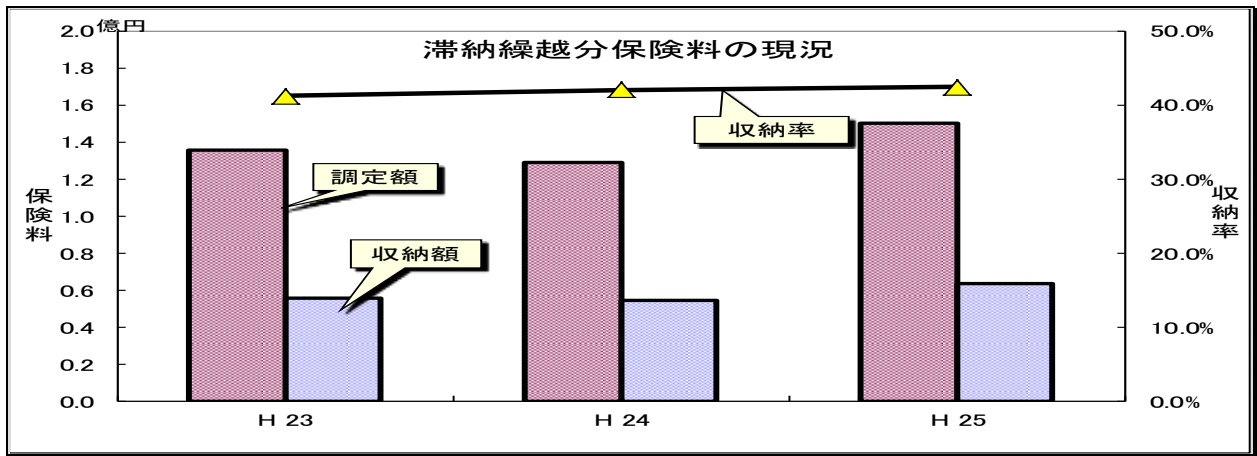


表 7

(単位: 千円)

	調定額 (千円)			収納額 (千円)			収納率		
	H 23	H 24	H 25	H 23	H 24	H 25	H 23	H 24	H 25
現年度分	11,349,455	12,640,423	12,923,766	11,277,963	12,555,187	12,841,013	99.37%	99.32%	99.35%
滞納繰越分	135,355	128,630	149,704	55,753	54,006	63,508	41.18%	41.98%	42.42%

(6) 事由別不納欠損の現況

保険料の徴収時効は2年となっているため、平成25年度の不納欠損のほとんどが平成23年度保険料である。これまでの不納欠損事由としては、無財産・生活困窮の低所得者が20%、所在不明(所在および財産不明)8%、執行停止後消滅3%、即時消滅(死亡し遺留財産なし)4%、及び時効65%である。

表 8

(平成26年3月31日現在 単位: 件・人・円)

事由	件数	無財産	生活困窮	所在不明	執行停止後消滅	即時消滅	時効消滅	合計
		地方税法 15条の7 第1項第1号	地方税法 15条の7 第1項第2号	地方税法 15条の7 第1項第3号	地方税法 15条の7 第4項	地方税法 15条の7 第5項	高確法 第160条	
平成20年度	1	1	10	-	3	-	40	54
	被保者数	1	2	-	1	-	11	15
	欠損額	9,188	53,088	-	32,885	-	325,968	421,129
平成21年度	5	5	20	-	3	7	80	115
	被保者数	3	4	-	2	1	21	31
	欠損額	22,152	117,132	-	5,760	87,140	683,455	915,639
平成22年度	45	45	58	55	27	14	274	473
	被保者数	22	25	29	12	3	117	208
	欠損額	303,437	251,338	131,699	123,103	125,809	2,333,392	3,268,778
平成23年度	146	146	156	307	20	23	934	1,586
	被保者数	40	45	48	8	6	291	438
	欠損額	959,879	532,744	820,510	134,629	89,274	4,065,945	6,602,981
平成24年度	11	11	-	-	-	22	-	33
	被保者数	3	-	-	-	7	-	10
	欠損額	99,946	-	-	-	123,327	-	223,273
平成25年度	-	-	-	-	-	18	-	18
	被保者数	-	-	-	-	11	-	11
	欠損額	-	-	-	-	47,527	-	47,527
合計	208	208	244	362	53	84	1,328	2,279
	被保者数	69	76	77	23	28	440	713
	欠損額	1,394,602	954,302	952,209	296,377	473,077	7,408,760	11,479,327
	欠損全体割合	12%	8%	8%	3%	4%	65%	100%

3 保険給付

(1) 医療費等支払額の現況

医療費等総支払額では、前年に対し平成23年度が4.6%、平成24年度が3.6%、平成25年度は3.3%の増加で上昇率は鈍化傾向にある。また、一人当たり医療費等支払額では、平成23年度が1.3%、平成24年度が1.2%、平成25年度は1.7%の増加となっている。

図8

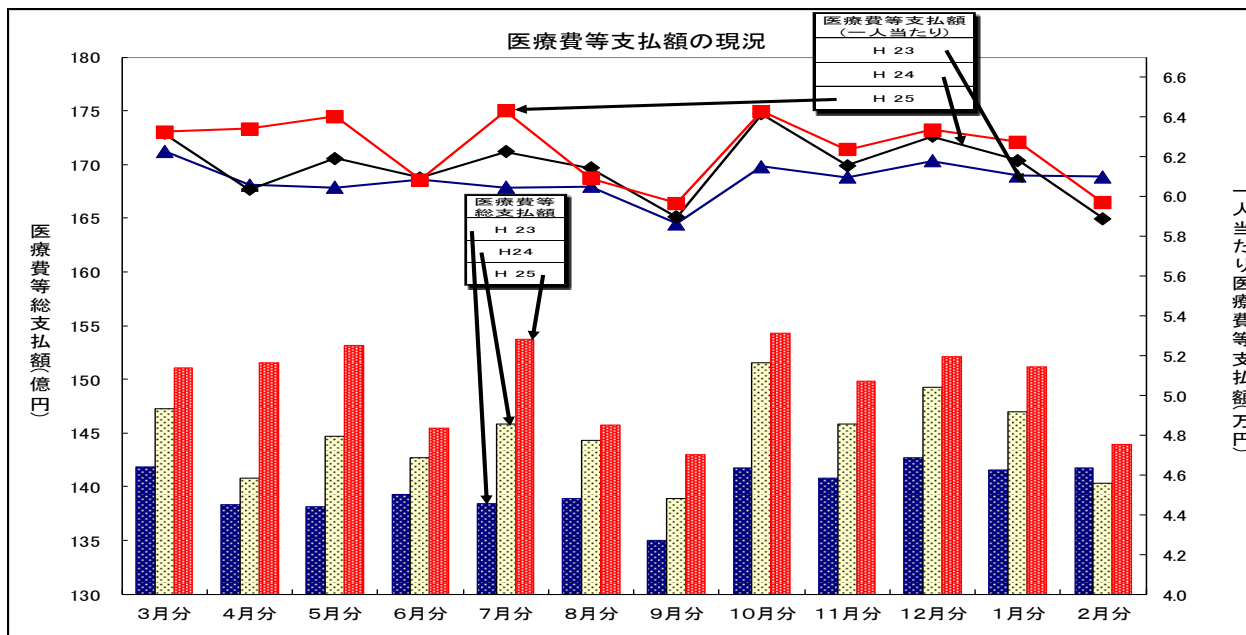


表9

		3月分	4月分	5月分	6月分	7月分	8月分	9月分	10月分	11月分	12月分	1月分	2月分	年度平均 3~2月分	前年 比較
H23年	医療機関等 支払額(百万円)	13,951	13,599	13,569	13,682	13,604	13,641	13,254	13,927	13,838	14,020	13,914	13,937	13,745	4.5%
	高額療養費等 現金支払額(万円)	23,262	22,887	24,457	24,016	24,222	24,774	24,049	25,117	24,038	24,547	24,024	23,643	24,086	6.3%
	医療費等 総支払額(百万円)	14,184	13,828	13,814	13,922	13,846	13,889	13,494	14,178	14,079	14,266	14,154	14,173	13,986	4.6%
	1人当たり医療費等支払額(円) 総支払額/被保険者数	62,256	60,581	60,434	60,860	60,431	60,491	58,630	61,485	60,955	61,787	61,035	60,978	60,827	1.3%
H24年	医療機関等 支払額(百万円)	14,476	13,832	14,208	14,024	14,334	14,192	13,658	14,921	14,353	14,689	14,467	13,801	14,246	3.7%
	高額療養費等 現金支払額(万円)	24,651	24,969	26,049	24,234	25,014	23,792	23,262	23,475	22,808	23,624	22,918	23,032	23,986	-0.4%
	医療費等 総支払額(百万円)	14,723	14,082	14,469	14,267	14,585	14,430	13,891	15,155	14,581	14,925	14,697	14,031	14,486	3.6%
	1人当たり医療費等支払額(円) 総支払額/被保険者数	63,169	60,333	61,904	60,940	62,230	61,427	58,953	64,136	61,558	63,017	61,805	58,866	61,528	1.2%
H25年	医療機関等 支払額(百万円)	14,876	14,933	15,076	14,299	15,124	14,345	14,060	15,196	14,755	14,974	14,884	14,165	14,724	3.4%
	高額療養費等 現金支払額(万円)	22,847	22,198	23,642	24,713	25,250	23,220	23,823	23,068	22,506	23,770	22,854	22,978	23,406	-2.4%
	医療費等 総支払額(百万円)	15,105	15,155	15,312	14,546	15,376	14,578	14,298	15,426	14,980	15,212	15,113	14,395	14,958	3.3%
	1人当たり医療費等支払額(円) 総支払額/被保険者数	63,248	63,398	64,019	60,819	64,299	60,895	59,639	64,260	62,336	63,339	62,716	59,665	62,572	1.7%

- ※ 医療機関等支払額 診療費及び高額療養費(現物支給分)
- ※ 高額療養費等現金支払額 高額療養費(現金支給分)
- ※ 医療費等総支払額 医療機関等支払額+高額療養費等現金支払額

(2) 葬祭費支給の現況

葬祭費(5万円/件の定額)の支給は、被保険者数及び死亡者数の増加(表1及び表3参照)と共に増加傾向にある。

図9

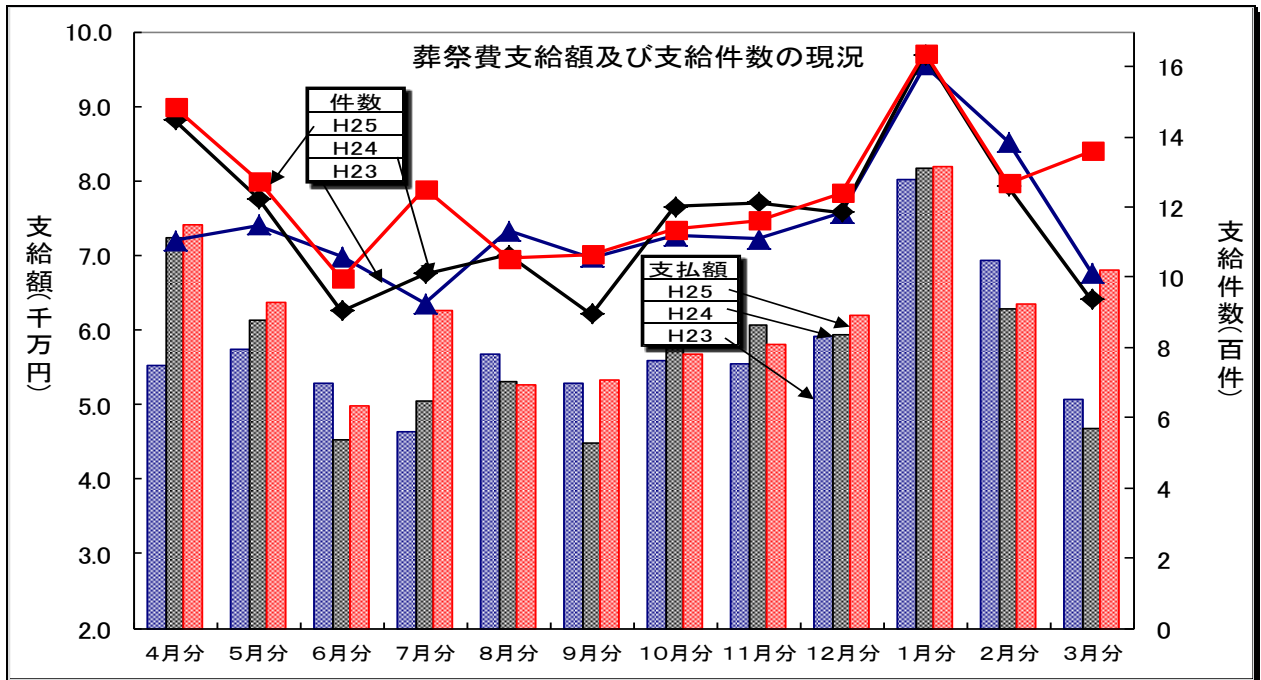


表10

		4月分	5月分	6月分	7月分	8月分	9月分	10月分	11月分	12月分	1月分	2月分	3月分	合計	平均			
															前年差額	前年差額	前年比較	
平成23年度	支払額(万円)	5,525	5,740	5,290	4,625	5,665	5,285	5,595	5,540	5,920	8,025	6,925	5,065	69,200	-65	5,767	-5	-0.1%
	件数	1,105	1,148	1,058	925	1,133	1,057	1,119	1,108	1,184	1,605	1,385	1,013	13,840	-13	1,153	117	
平成24年度	支払額(万円)	7,235	6,125	4,525	5,050	5,315	4,475	6,010	6,060	5,925	8,170	6,290	4,680	69,860	660	5,822	55	1.0%
	件数	1,447	1,225	905	1,010	1,063	895	1,202	1,212	1,185	1,634	1,258	936	13,972	132	1,164	11	
平成25年度	支払額(万円)	7,420	6,375	4,980	6,255	5,265	5,330	5,685	5,810	6,200	8,195	6,340	6,800	74,655	4,795	6,221	400	6.9%
	件数	1,484	1,275	996	1,251	1,053	1,066	1,137	1,162	1,240	1,639	1,268	1,360	14,931	959	1,244	80	

(3) 三重県の後期高齢者医療の医療費

平成25年度の医療費は全国順位39位(47都道府県中)となった。

表11 三重県の後期高齢者医療の年間医療費(一人当たり)

		23年度	24年度	25年度
年間医療費 (1人当たり)	三重県	790,521円	796,840円	809,050円
	全国平均	908,543円	907,497円	919,610円
全国順位		41位	40位	39位

※ 一人あたり医療費は療養給付費と一部負担金を合算した数値

※ 国保中央会発表の各月医療費速報による。

4 保健事業の現況

(1) 後期高齢者健康診査

① 対象者、受診期間及び検査項目の概要

- 受診対象者 8月31日までに資格を有する被保険者
(長期入院、施設入居者等を除く。ただし、生活習慣病治療中の者は含む。)
- 受診期間 7月1日～11月30日
- 受診方法 受診券・質問票・被保険者証・自己負担金等を持参し受診
- 目標受診率 37% (平成25年度目標)
- 自己負担額 500円 (住民税課税世帯者)、200円 (住民税非課税世帯者)
- 検査項目 (74歳以下の健診項目に下線部の独自項目を追加)
 - ①質問票 (服用歴、喫煙歴等) ②身体測定 (身長、体重、BMI)
 - ③理学的検査 (身体診察) ④血圧測定
 - ⑤血中脂質検査 (中性脂肪、HDLコレステロール、LDLコレステロール)
 - ⑥腎機能検査 (BUN, クレアチン) ⑦肝機能検査 (GOT, GPT, γ -GTP, アルブミン)
 - ⑧血糖検査 (空腹時血糖又はHbA1c) ⑨尿酸代謝検査 (尿酸)
 - ⑩赤血球数、白血球数、血色素量、ヘマトクリット値 (貧血検査相当)
 - ⑪尿検査 (尿糖、尿蛋白、尿潜血) ⑫心電図検査
 - ⑬眼底検査 (一定基準の下、医師が必要と認めた場合)

② 受診現況

対象者数の増加とともに、健康診査の浸透により受診者数は上昇傾向にある。

表 12

年度	平成23年度		平成24年度		平成25年度	
	終了	(4月請求)	終了	(4月請求)	終了	(4月請求)
対象者数(人)	223,002		227,488		231,332	
受診者数(人)	78,817	78,817	82,502	82,502	85,662	85,662
受診率	35.3%	35.3%	36.3%	36.3%	37.0%	37.0%

(2) 無医地区における健康保持増進事業

医療機関のない地域 (当該地域の中心的な場所を起点として、概ね半径 4km の区域内に人口 50 人以上が居住している地域) であって、かつ、容易に医療機関を利用することができない地域は医療の確保が困難であるため、地域の実情に応じた保健事業内容、実施時期等を毎年関係市町と協議の上、共同・連携して実施している。

①津市（太郎生地区）

年度	平成23年度	平成24年度	平成25年度
場所	太郎生多目的集会所		
実施回数	3回／年	3回／年	3回／年 8月28日, 11月20日, 3月14日
参加者数	71名	42名	76名
内容	1.メンタル面での医師講義、 2.歯科衛生士による口腔衛生講義、3.健康体操	1.医師の講義、ふまねっと運動、健康相談 2.健康体操、健康相談 3.健康体操	・1回目:医師講義、健康体操、健康相談 ・2回目:音楽療法、健康相談 ・3回目:健康体操、健康相談



②熊野市（上川・西山地区）

年度	平成23年度	平成24年度	平成25年度
場所	元葱坊保育所(上川) 長尾公民館(西山)		長尾公民館(西山)
実施回数	2回／年	2回／年	1回／年 1月27日両地区合同開催
参加者数	21名	32名	22名
内容	・園芸(苔玉作成)療法・骨粗しょう症予防料理調理	・リラクゼーション講習及び体験	・音楽療法士による健康指導



③紀宝町（浅里地区）

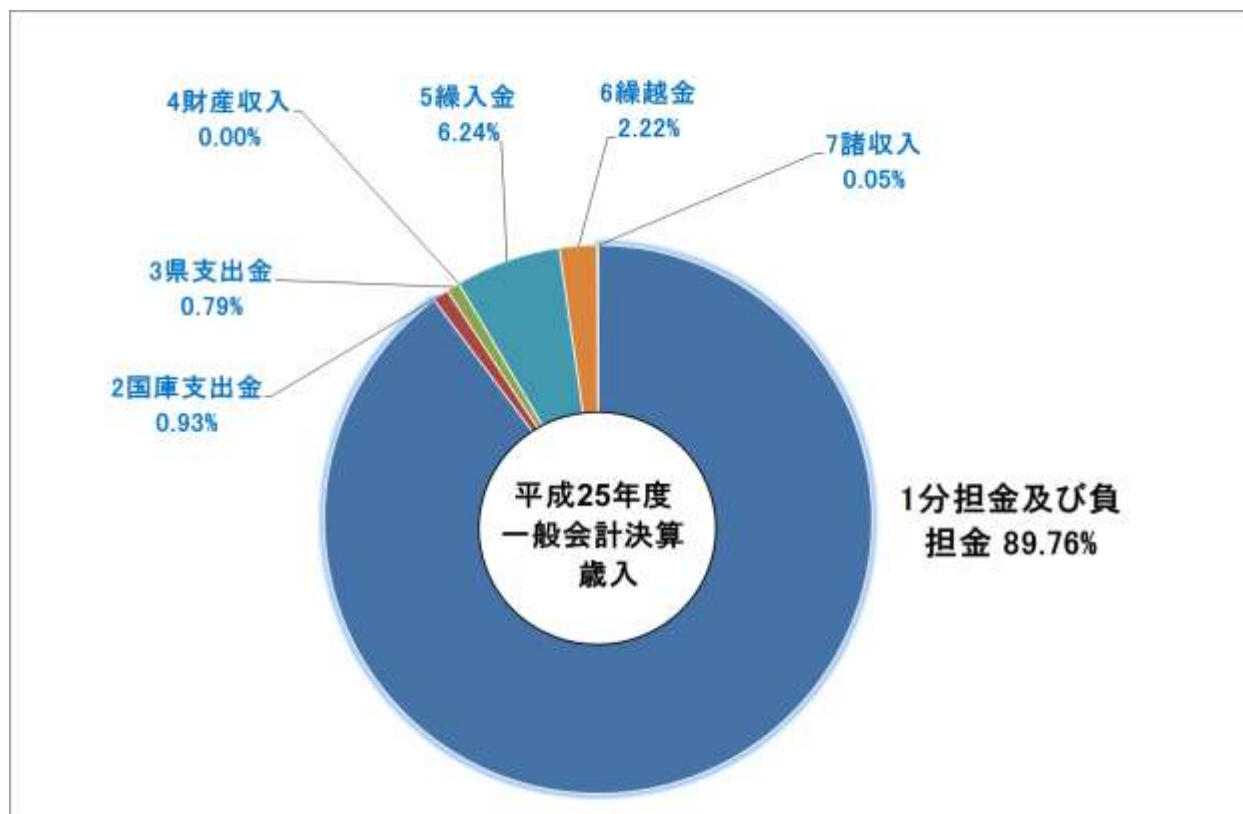
年度	平成23年度	平成24年度	平成25年度
場所	台風12号被害により中止	台風12号被害により中止	浅里生活改善センター
実施回数			1回／年 2月25日開催
参加者数	・32世帯(40人)へ高齢者の生活改善パンフを送付	・30世帯(38人)へ高齢者の生活改善パンフを送付	24名
内容			・健康体操



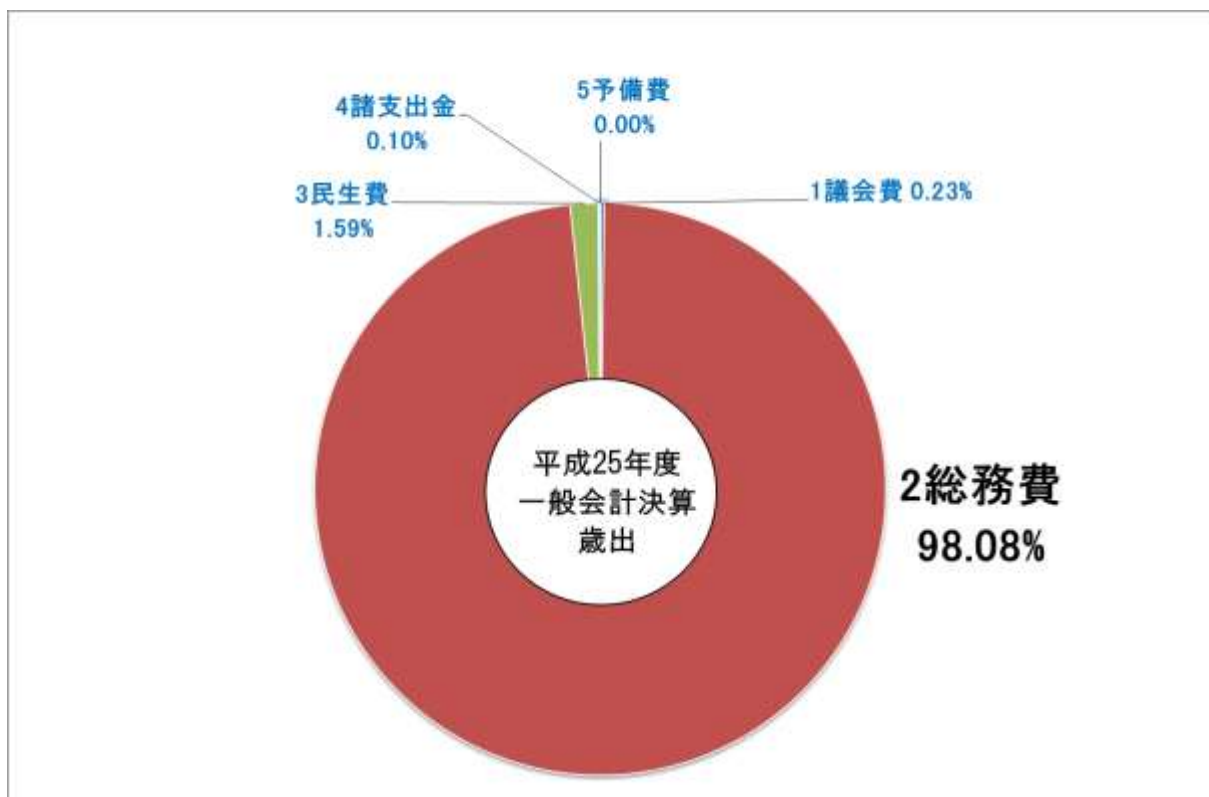
5 平成25年度 後期高齢者医療 一般会計決算（案）

歳入						(単位:千円)
款	項	平成23年度決算	平成24年度決算	平成25年度決算	平成24-25年度決算比較	説明
1	分担金及び負担金	153,294	153,616	143,733	-9,883	広域連合構成市町負担金
	1負担金	153,294	153,616	143,733	-9,883	
2	国庫支出金	2,483	1,459	1,486	27	国の保険料不均一賦課の負担金及び事業費補助金
	1国庫負担金	2,281	1,235	1,263	28	
	2国庫補助金	202	224	224	0	
3	県支出金	2,281	1,235	1,263	28	県の保険料不均一賦課の負担金
	1県負担金	2,281	1,235	1,263	28	
4	財政収入	19	12	4	-8	財政調整基金積立金利子
	1財政運用収入	19	12	4	-8	
5	繰入金	10,000	10,000	10,000	0	財政調整基金繰入金
	1基金繰入金	10,000	10,000	10,000	0	
6	繰越金	3,631	6,411	3,557	-2,854	前年度からの繰越金
	1繰越金	3,631	6,411	3,557	-2,854	
7	諸収入	78	644	88	-556	預金利子、雑入等
	1預金利子	22	53	20	-33	
	2雑入	56	591	68	-523	
歳入合計		171,787	173,378	160,132	-13,246	

※千円未満を四捨五入して表示しているため、合計が合わない場合があります



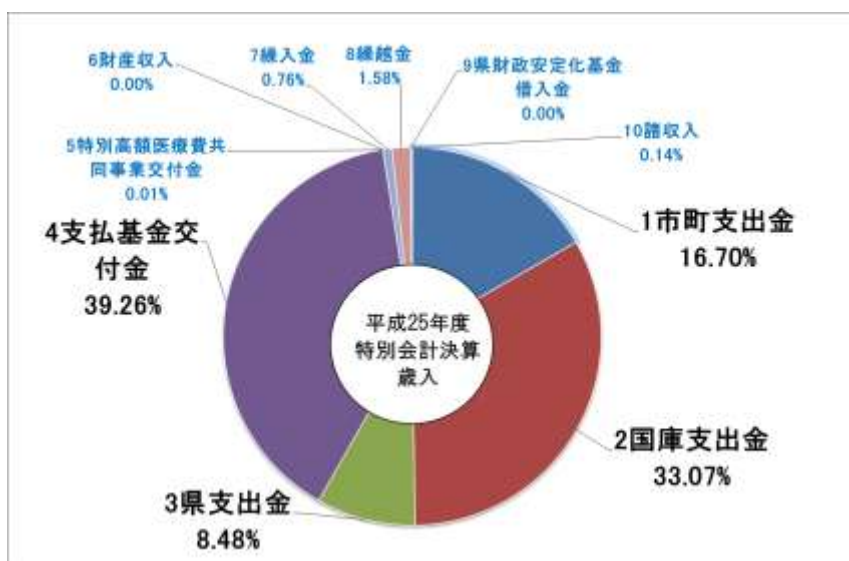
歳出						(単位:千円)
款	項	平成23年度決算	平成24年度決算	平成25年度決算	平成24-25年度決算比較	説明
1	議会費	381	405	361	-44	広域連合議会を運営する経費
	1 議会費	381	405	361	-44	
2	総務費	160,373	166,821	155,735	-11,086	広域連合の一般管理経費
	1 総務管理費	160,030	166,609	155,495	-11,114	
	2 選挙費	136	35	27	-8	
	3 監査委員費	207	177	213	36	
3	民生費	4,563	2,471	2,526	55	後期高齢者医療特別会計繰出金
	1 社会福祉費	4,563	2,471	2,526	55	
4	諸支出金	59	125	160	35	償還金利子及び割引料
		59	125	160	35	
5	予備費	0	0	0	0	
	1 予備費	0	0	0	0	
歳出合計		165,375	169,821	158,782	-11,039	
*後期高齢者医療一般会計 歳入一歳出=1,350千円						
※千円未満を四捨五入して表示しているため、合計が合わない場合があります						



6 平成25年度 後期高齢者医療特別会計決算（案）

歳入						(単位:千円)
款	項	平成23年度決算	平成24年度決算	平成25年度決算	平成24-25年度決算比較	説明
1	市町支出金	28,572,158	30,484,334	31,881,475	1,397,141	広域連合構成市町負担金
	1市町支出金	28,572,158	30,484,334	31,881,475	1,397,141	(保険料負担金等)
2	国庫支出金	56,304,659	60,511,955	63,143,995	2,632,040	保険料給付等に係わる
	1国庫負担金	40,618,871	43,847,091	46,753,989	2,906,898	国庫負担金等
	2国庫補助金	15,685,788	16,664,864	16,390,007	-274,857	
3	県支出金	14,973,248	14,620,051	16,190,265	1,570,214	保険料給付等に係わる
	1県負担金	13,973,248	14,620,051	15,190,265	570,214	県負担金等
	2財政安定化基金支出金	1,000,000	0	1,000,000	1,000,000	
	3県補助金	0	0	0	0	
	4県委託金	0	0	0	0	
4	支払基金交付金	69,878,227	72,686,158	74,961,733	2,275,575	各医療保険者からの支援金
	1支払基金交付金	69,878,227	72,686,158	74,961,733	2,275,575	
5	特別高額医療費共同事業交付金	21,584	30,063	27,983	-2,080	特別に高額な医療費に
	1特別高額医療費共同事業交付金	21,584	30,063	27,983	-2,080	対する交付金
6	財産収入	4,314	2,827	1,150	-1,677	基金積立金利子
	1財産運用収入	4,314	2,827	1,150	-1,677	
7	繰入金	1,224,550	2,194,317	1,452,559	-741,758	一般会計及び基金からの
	1一般会計繰入金	4,563	2,471	2,526	55	繰入金
	2基金繰入金	1,219,987	2,191,847	1,450,033	-741,814	
8	繰越金	1,510,497	208,486	3,023,685	2,815,199	前年度からの繰越金
	1繰越金	1,510,497	208,486	3,023,685	2,815,199	
9	県財政安定化基金借入金	0	0	0	0	財源不足の場合の県財政
	1県財政安定化基金借入金	0	0	0	0	安定化基金からの借入金
10	諸収入	228,264	464,930	264,001	-200,929	第三者納付金等
	1延滞金、加算金及び過料	0	0	0	0	
	2預金利子	3,861	4,977	3,656	-1,321	
	3雑入	224,403	459,952	260,345	-199,607	
歳入合計		172,717,499	181,203,121	190,946,845	9,743,724	

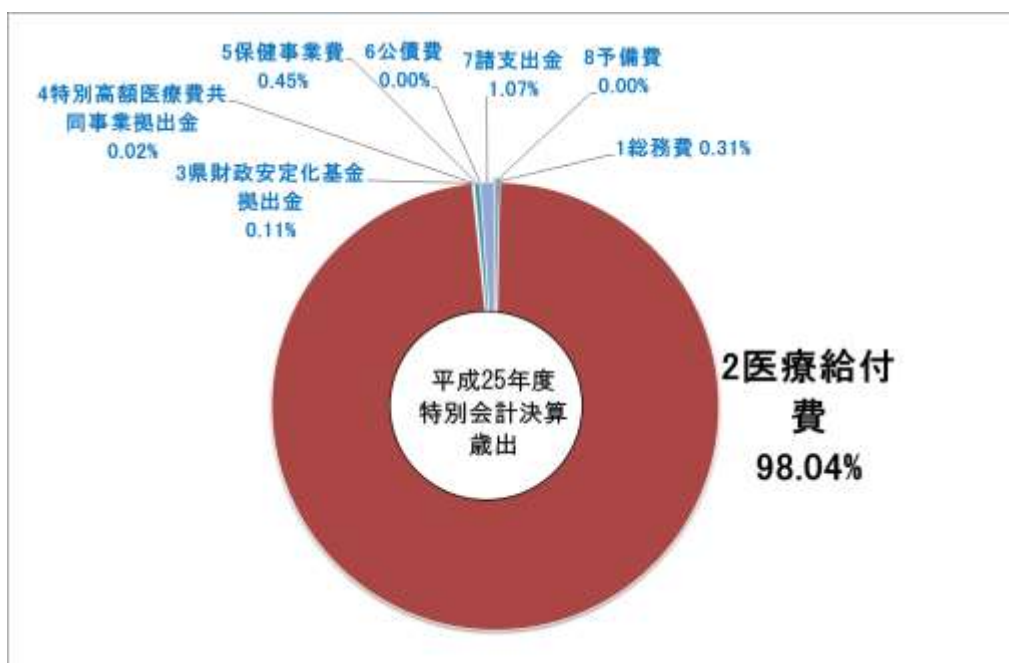
※千円未満を四捨五入して表示しているため、合計が合わない場合があります



歳出						(単位:千円)
款	項	平成23年度決算	平成24年度決算	平成25年度決算	平成24-25年度決算比較	説明
1	総務費	1,886,478	1,762,730	577,502	-1,185,228	保険給付等に係わる一般事務費
	1総務管理費	1,886,478	1,762,730	577,502	-1,185,228	
2	医療給付費	169,121,908	175,024,033	180,765,333	5,741,300	診療報酬等を支払うための経費
	1療養諸費	166,773,115	172,721,261	178,432,781	5,711,520	
	2高額療養諸費	1,656,843	1,604,322	1,586,302	-18,020	
	3その他医療給付費	691,950	698,450	746,250	47,800	
3	県財政安定化基金拠出金	183,587	197,616	197,336	-280	県財政安定化基金を積み立てるための拠出金
	1県財政安定化基金拠出金	183,587	197,616	197,336	-280	
4	特別高額医療費共同事業拠出金	31,423	33,160	30,720	-2,440	特別に高額な医療費に備えるための共同事業への拠出金
	1特別高額医療費共同事業拠出金	31,423	33,160	30,720	-2,440	
5	保健事業費	709,219	781,212	829,474	48,262	健康審査を実施するための経費
	1健康保持増進事業費	709,219	781,212	829,474	48,262	
6	公債費	0	0	0	0	一時借入金利子
	1公債費	0	0	0	0	
7	諸支出金	576,397	380,685	1,969,527	1,588,842	国・県・市町へ返還金等
	1償還金及び還付加算金	576,397	380,685	1,969,527	1,588,842	
8	予備費	0	0	0	0	
	1予備費	0	0	0	0	
歳出合計		172,509,013	178,179,436	184,369,892	6,190,456	

*後期高齢者医療特別会計 歳入一歳出=6,576,953千円

※千円未満を四捨五入して表示しているため、合計が合わない場合があります



【市町別資料】

1 被保険者の数（各年度とも3月31日現在）

	被保険者総数												内65歳層者												一部負担金 1割						一部負担金 3割					
	H23			H24			H25			H23	H24	H25	H23	H24	H25	H23	H24	H25	H23	H24	H25	H23	H24	H25												
	人口	被保険者数	割合	人口	被保険者数	割合	人口	被保険者数	割合	被保険者数	割合	被保険者数	割合	被保険者数	割合	被保険者数	割合	被保険者数	割合	被保険者数	割合	被保険者数	割合	被保険者数	割合											
	人口	被保険者数	割合	人口	被保険者数	割合	人口	被保険者数	割合	被保険者数	割合	被保険者数	割合	被保険者数	割合	被保険者数	割合	被保険者数	割合	被保険者数	割合	被保険者数	割合	被保険者数	割合											
津市	283,212	36,780	12.9%	15.7%	280,994	37,777	13.4%	15.8%	279,895	38,134	13.6%	15.8%	815	2,22%	782	2.0%	730	1.9%	34,389	93.5%	35,518	94.0%	35,639	93.8%	2,259	5.8%	2,295	6.0%								
四日市市	307,056	31,949	10.4%	13.7%	306,229	32,941	10.7%	13.7%	305,732	33,922	11.0%	14.0%	833	2.6%	777	2.3%	737	2.1%	29,588	92.6%	30,538	92.7%	31,418	92.8%	2,403	7.3%	2,404	7.1%								
伊勢市	129,331	18,381	14.2%	7.8%	128,494	18,756	14.6%	7.8%	127,725	18,978	14.8%	7.8%	296	1.6%	290	1.5%	284	1.5%	17,336	94.4%	17,759	94.6%	18,026	94.8%	997	5.3%	952	5.0%								
松阪市	167,158	22,314	13.3%	9.5%	166,916	22,863	13.7%	9.5%	166,222	22,966	13.8%	9.5%	584	2.6%	590	2.6%	565	2.4%	21,375	95.7%	21,890	95.7%	21,973	95.8%	939	4.2%	973	4.2%								
桑名市	140,520	14,735	10.4%	6.3%	140,439	15,248	10.8%	6.3%	140,602	15,513	11.0%	6.4%	436	2.9%	459	3.0%	453	2.9%	13,608	92.3%	14,127	92.5%	14,354	92.3%	1,127	7.6%	1,121	7.3%								
鈴鹿市	198,942	18,364	9.2%	7.8%	197,603	18,999	9.6%	7.9%	197,005	19,349	9.8%	8.0%	430	2.3%	408	2.1%	371	1.9%	17,118	93.2%	17,751	93.4%	18,100	93.4%	1,246	6.7%	1,248	6.5%								
名張市	79,741	8,558	10.7%	3.6%	79,197	8,936	11.2%	3.7%	78,717	9,162	11.6%	3.8%	210	2.4%	190	2.1%	175	1.9%	8,211	95.9%	8,566	95.8%	8,788	95.9%	347	4.0%	370	4.1%								
尾鷲市	19,250	4,056	21.0%	1.7%	18,780	4,106	21.8%	1.7%	18,500	4,132	22.3%	1.7%	123	3.0%	129	3.1%	145	3.1%	3,933	96.9%	3,966	97.0%	3,992	96.6%	123	3.0%	120	2.9%								
亀山市	50,521	5,875	11.6%	2.5%	50,181	5,974	11.9%	2.5%	50,434	6,013	11.9%	2.4%	107	1.8%	99	1.6%	88	1.4%	5,502	95.3%	5,710	95.5%	5,762	95.3%	273	4.6%	264	4.2%								
鳥羽市	20,762	3,611	17.3%	1.5%	20,229	3,679	18.1%	1.5%	19,772	3,669	18.5%	1.5%	75	2.0%	65	1.7%	55	1.5%	3,498	96.8%	3,579	97.2%	3,564	97.1%	113	3.1%	100	2.7%								
熊野市	18,728	4,273	22.8%	1.8%	18,412	4,287	23.2%	1.8%	18,041	4,189	23.2%	1.7%	95	2.2%	72	1.6%	50	1.1%	4,166	97.5%	4,186	97.4%	4,090	97.6%	107	2.5%	101	2.3%								
いなほ市	45,738	5,490	12.0%	2.3%	45,344	5,554	12.2%	2.3%	45,227	5,543	12.2%	2.3%	73	1.3%	64	1.1%	48	0.8%	5,241	95.4%	5,341	96.1%	5,339	96.3%	249	4.5%	213	3.8%								
志摩市	53,401	9,884	18.5%	4.2%	52,361	10,089	19.2%	4.2%	51,430	10,153	19.7%	4.2%	238	2.4%	236	2.3%	217	2.1%	9,624	97.3%	9,847	97.5%	9,890	97.4%	260	2.6%	252	2.5%								
伊賀市	95,008	14,929	15.6%	6.4%	94,108	15,105	16.0%	6.3%	93,105	15,065	16.2%	6.2%	364	2.4%	341	2.2%	336	2.2%	14,381	96.3%	14,589	96.4%	14,588	96.7%	548	3.6%	536	3.5%								
大善町	6,764	633	9.3%	0.2%	6,665	672	10.0%	0.2%	6,474	705	10.8%	0.2%	7	1.1%	6	0.9%	6	0.8%	599	94.6%	639	95.0%	663	94.0%	34	5.3%	33	4.9%								
東員町	25,636	2,267	8.8%	0.9%	25,527	2,341	9.1%	0.9%	25,486	2,365	9.3%	0.9%	43	1.9%	39	1.6%	30	1.2%	2,145	94.8%	2,222	94.9%	2,253	94.4%	122	5.3%	119	5.0%								
菟町	40,123	4,383	10.9%	1.8%	40,262	4,531	11.2%	1.9%	40,280	4,579	11.3%	1.9%	99	2.2%	94	2.0%	97	2.1%	4,152	94.7%	4,273	94.3%	4,327	94.5%	231	5.2%	258	5.9%								
新日町	9,906	840	8.4%	0.3%	10,006	880	8.7%	0.3%	10,190	895	8.7%	0.3%	24	2.8%	18	2.0%	14	1.5%	737	87.4%	785	89.2%	795	88.8%	103	12.2%	95	10.8%								
川穂町	14,239	1,189	8.3%	0.5%	14,453	1,230	8.5%	0.5%	14,546	1,240	8.5%	0.5%	26	2.1%	16	1.3%	12	0.9%	1,080	89.1%	1,101	89.3%	1,120	90.3%	129	10.8%	129	10.4%								
多良町	15,307	2,529	16.5%	1.0%	15,185	2,584	17.0%	1.0%	15,058	2,590	17.0%	1.0%	21	0.8%	21	0.8%	20	0.7%	2,464	97.4%	2,517	97.4%	2,489	97.2%	65	2.5%	67	2.5%								
明和町	22,701	3,014	13.2%	1.2%	22,655	3,104	13.7%	1.3%	22,568	3,114	13.8%	1.2%	54	1.7%	45	1.4%	42	1.3%	2,932	97.2%	3,019	97.2%	3,023	97.0%	82	2.7%	85	2.7%								
大台町	10,184	2,301	22.9%	0.9%	10,024	2,319	23.1%	0.9%	9,833	2,308	23.4%	0.9%	36	1.5%	29	1.2%	26	1.1%	2,231	96.9%	2,259	97.4%	2,243	97.1%	70	3.0%	60	2.9%								
玉城町	15,284	1,788	11.6%	0.7%	15,265	1,826	11.9%	0.7%	15,438	1,866	12.0%	0.7%	23	1.2%	16	0.8%	13	0.7%	1,721	95.7%	1,754	96.0%	1,788	95.8%	77	4.2%	72	3.9%								
度会町	8,579	1,326	15.4%	0.5%	8,470	1,337	15.7%	0.5%	8,350	1,358	16.2%	0.5%	25	1.8%	30	2.2%	26	1.9%	1,300	98.0%	1,314	98.2%	1,335	98.3%	26	1.9%	23	1.7%								
大紀町	9,800	2,297	23.3%	0.9%	9,431	2,324	24.6%	0.9%	9,196	2,317	25.2%	0.9%	54	2.3%	42	1.8%	34	1.4%	2,262	98.4%	2,289	98.4%	2,287	98.1%	35	1.5%	35	1.5%								
南伊勢町	14,166	3,746	26.4%	1.6%	13,894	3,771	27.5%	1.5%	13,243	3,765	28.6%	1.5%	62	1.6%	53	1.4%	45	1.1%	3,692	98.6%	3,717	98.5%	3,743	98.6%	54	1.4%	54	1.4%								
紀北町	18,022	3,744	20.7%	1.6%	17,610	3,769	21.4%	1.5%	17,151	3,764	21.9%	1.5%	107	2.8%	83	2.0%	77	1.9%	3,623	96.7%	3,663	97.1%	3,682	97.2%	121	3.2%	106	2.8%								
御浜町	9,078	1,849	20.3%	0.7%	8,964	1,851	20.6%	0.7%	8,881	1,847	20.8%	0.7%	14	0.7%	9	0.4%	7	0.3%	1,806	97.6%	1,808	97.6%	1,815	98.2%	43	2.3%	43	2.2%								
紀宝町	11,572	1,952	16.8%	0.8%	11,361	1,953	17.1%	0.8%	11,223	1,957	17.4%	0.8%	46	2.3%	46	2.3%	51	2.1%	1,918	98.2%	1,931	98.7%	1,928	98.3%	34	1.7%	22	1.1%								
広域合計	1,840,532	233,067	12.6%	10.0%	1,828,859	238,816	13.0%	10.0%	1,820,924	241,468	13.2%	10.0%	5,320	2.2%	5,049	2.1%	4,754	1.9%	220,734	94.7%	226,558	94.9%	228,204	94.9%	12,333	5.2%	12,158	5.0%								

2 短期被保険者証の発行数

市町名	H24.2更新		H24.8更新		H25.2更新		H25.8更新		H26.2更新		H26.8更新	
	6ヶ月証	3ヶ月証	6ヶ月証	3ヶ月証	6ヶ月証	3ヶ月証	6ヶ月証	3ヶ月証	6ヶ月証	3ヶ月証	6ヶ月証	3ヶ月証
津市	111	0	137	0	109	0	134	0	98	0	124	0
四日市市	90	0	129	0	98	0	158	0	132	0	180	0
伊勢市	48	0	63	0	48	0	61	0	49	0	65	0
松阪市	26	0	41	0	27	0	54	0	40	0	56	0
桑名市	15	0	18	0	10	0	17	0	15	0	27	0
鈴鹿市	39	19	70	27	32	40	55	35	48	26	65	38
名張市	7	0	5	0	5	0	37	0	19	0	26	0
尾鷲市	8	0	9	0	6	0	4	2	2	2	12	2
亀山市	7	3	17	3	11	3	27	5	6	6	5	8
鳥羽市	3	0	2	0	2	0	1	0	1	0	5	0
熊野市	5	0	10	0	5	0	7	0	3	0	9	0
いなべ市	7	0	6	0	5	0	9	0	7	0	10	0
志摩市	18	0	35	0	24	0	34	0	23	0	27	0
伊賀市	16	0	40	0	33	0	22	0	22	0	33	0
木曽岬町	0	1	0	1	0	0	0	0	0	0	1	0
東員町	2	0	7	0	4	0	4	0	3	0	9	0
菰野町	20	0	24	1	16	0	15	2	12	0	18	7
朝日町	0	0	0	0	0	0	0	0	0	0	1	0
川越町	1	0	1	0	1	0	3	0	2	2	3	0
多気町	0	1	2	1	0	2	2	0	0	0	0	0
明和町	6	0	9	0	7	0	9	0	5	0	6	0
大台町	0	0	0	0	0	0	2	0	2	0	5	0
玉城町	1	0	2	0	2	0	2	0	2	0	2	0
度会町	0	0	0	0	0	0	0	0	0	0	2	0
大紀町	0	0	1	0	0	0	1	0	1	0	0	2
南伊勢町	1	0	2	0	1	0	0	0	0	0	0	0
紀北町	0	4	6	3	3	3	9	5	2	8	15	8
御浜町	0	0	0	0	0	0	0	0	0	0	0	0
紀宝町	0	0	0	0	0	0	0	0	0	0	0	0
計	431	28	636	36	449	48	667	49	494	44	706	65

4 保険料の不納欠損

(平成26年3月31日現在)

	無財産(15条の7-1-1)			生活困難(15条の7-1-2)			所在不明(15条の7-1-3)			執行停止後消滅(15条の7-4)			即時消滅(15条の7-5)			時効消滅(後確法第160条)			計				
	件数	欠損額(円)	割合	件数	欠損額(円)	割合	件数	欠損額(円)	割合	件数	欠損額(円)	割合	件数	欠損額(円)	割合	件数	欠損額(円)	割合	件数	欠損額(円)	割合		
津市				46	141,285	4.1%	5	20,800	0.6%				28	115,780	3.3%	668	3,183,306	92.0%	737	288	3,461,171	100.0%	
四日市市				23	165,532	35.1%				14	16,580	3.5%				37	289,850	61.4%	74	27	471,962	100.0%	
伊勢市																148	608,938	100.0%	148	39	608,938	100.0%	
松阪市	80	699,042	53.1%	18	42,467	3.2%	119	575,465	43.7%										217	56	1,316,974	100.0%	
桑名市									24	168,503	89.3%	6	4	20,088	10.7%				30	13	188,591	100.0%	
鈴鹿市	73	392,874	47.5%	85	348,946	42.2%	158	84,792	10.3%										316	89	826,612	100.0%	
名張市	13	4	9.5%	58	247,733	42.0%	60	208,252	35.3%	11	77,189	13.1%							142	29	589,214	100.0%	
尾鷲市													24	192,775	48.5%				45	7	397,881	100.0%	
亀山市	42	246,646	79.2%	3	1,933	0.6%	20	62,900	20.2%										65	25	311,479	100.0%	
鳥羽市																			26	5	130,718	100.0%	
熊野市									17	8	48,239	21.6%							66	15	175,211	78.4%	
いなべ市																			79	20	503,873	100.0%	
志摩市				11	6,406	4.8%				11	2	126,934	95.2%						22	4	133,340	100.0%	
伊賀市																			188	54	837,240	100.0%	
木曾岬町																				0	0	0	0.0%
東員町																				0	0	0	0.0%
菰野町																			39	7	738,500	100.0%	
朝日町																				0	0	0	0.0%
川越町																			15	2	439,671	100.0%	
多気町																			1	1	612	100.0%	
明和町																			31	12	142,963	100.0%	
大台町																				0	0	0	0.0%
玉城町																			6	4	15,173	100.0%	
度会町																				0	0	0	0.0%
大紀町									1	1	2,446	100.0%							1	1	2,446	100.0%	
南伊勢町																				0	0	0	0.0%
紀北町																			13	6	137,599	100.0%	
御浜町													1	1	920	100.0%				1	1	920	100.0%
紀宝町																				0	0	0	0.0%
広域合計	208	1,394,602	12.1%	244	954,302	8.3%	362	952,209	8.3%	53	296,377	2.6%	84	473,077	4.1%	1,328	440,760	64.5%	2,279	713	11,479,327	100.0%	

5 保険の給付（平成 25 年度）

	療養給付費 (現物給付)	療養費(現金支給)						高額療養費(現金支給)		高額介護合算療養費		葬 祭 費	
		療養費(柔整除)		療養費(柔整分)		計		件数	支給額(円)	件数	支給額(円)	件数	支給額(円)
		件数	支給額(円)	件数	支給額(円)	件数	支給額(円)						
津 市	28,108,338,324	5,492	101,148,022	8,603	73,629,321	14,095	174,777,343	38,893	224,452,511	2,107	23,731,009	2,259	112,950,000
四日市市	25,210,408,508	4,815	96,687,685	15,720	145,720,483	20,535	242,408,168	35,632	222,774,884	1,128	12,338,279	1,978	98,900,000
伊勢市	13,310,183,737	2,466	51,237,666	6,605	69,260,708	9,071	120,498,374	19,492	118,000,640	956	10,259,097	1,178	58,900,000
松阪市	17,863,984,926	2,450	54,570,159	6,335	51,271,167	8,785	105,841,326	25,889	141,492,136	1,480	16,207,918	1,461	73,050,000
桑名市	12,322,226,660	2,467	50,369,332	8,949	80,974,054	11,416	131,343,386	18,014	105,505,026	678	8,903,996	981	49,050,000
鈴鹿市	13,630,727,021	2,609	53,265,395	6,421	62,075,765	9,030	115,341,160	18,645	107,950,956	823	7,663,015	1,176	58,800,000
名張市	6,252,560,568	830	15,017,281	4,265	32,022,720	5,095	47,040,001	8,841	48,251,143	468	5,254,263	532	26,600,000
尾鷲市	3,203,907,668	224	3,676,541	1,975	21,767,562	2,199	25,444,103	4,742	27,189,212	294	2,808,549	263	13,150,000
亀山市	4,237,275,818	576	12,395,092	1,268	10,359,755	1,844	22,754,847	5,460	34,673,763	271	3,171,065	378	18,900,000
鳥羽市	2,562,130,263	578	11,368,592	1,500	12,966,263	2,078	24,334,855	3,429	21,872,287	207	1,862,470	239	11,950,000
熊野市	2,996,681,691	357	5,283,571	1,653	14,161,172	2,010	19,444,743	4,517	31,270,830	270	2,605,073	293	14,650,000
いなべ市	4,448,200,864	652	15,245,244	2,319	22,236,772	2,971	37,482,016	5,415	31,735,710	160	2,148,610	395	19,750,000
志摩市	6,545,076,752	723	14,378,969	3,796	36,151,722	4,519	50,530,691	9,379	58,065,128	547	5,006,016	632	31,600,000
伊賀市	10,540,621,071	1,001	18,847,734	5,222	41,502,137	6,223	60,349,871	14,088	77,039,696	743	7,227,591	934	46,700,000
木曾岬町	500,208,286	137	2,205,508	394	2,972,645	531	5,178,153	568	2,937,013	15	238,827	41	2,050,000
東員町	1,889,398,418	200	6,046,805	1,434	11,152,270	1,634	17,199,075	2,572	15,374,551	59	431,659	140	7,000,000
菰野町	3,402,125,681	411	10,402,569	1,434	11,019,589	1,845	21,422,158	3,846	24,182,830	134	1,596,497	319	15,950,000
朝日町	695,883,305	311	3,860,054	600	5,073,843	911	8,933,897	1,136	6,587,775	37	654,420	58	2,900,000
川越町	907,134,144	266	4,329,952	677	4,304,861	943	8,634,813	1,403	7,991,468	55	974,756	85	4,250,000
多気町	1,780,304,382	105	2,942,636	302	2,019,285	407	4,961,921	2,011	11,412,195	120	984,455	173	8,650,000
明和町	2,258,860,230	211	5,564,041	665	5,260,168	876	10,824,209	2,788	17,391,360	151	1,260,229	186	9,300,000
大台町	1,836,143,146	97	2,572,591	590	4,012,781	687	6,585,372	2,696	16,614,227	143	1,488,147	151	7,550,000
玉城町	1,092,371,164	164	3,470,730	325	2,600,116	489	6,070,846	1,418	8,714,394	72	874,925	98	4,900,000
度会町	957,905,204	239	4,590,952	357	2,410,344	596	7,001,296	1,318	7,281,984	64	636,844	93	4,650,000
大紀町	1,870,605,515	571	8,385,635	413	2,645,269	984	11,030,904	2,753	15,656,253	143	1,666,728	159	7,950,000
南伊勢町	2,610,009,311	553	12,020,101	1,123	11,006,418	1,676	23,026,519	4,131	24,558,499	193	1,424,442	235	11,750,000
紀北町	3,049,741,132	1,092	10,319,062	1,132	9,027,105	2,224	19,346,167	4,451	27,404,705	182	1,783,464	243	12,150,000
御浜町	1,213,762,783	197	3,041,112	969	6,555,087	1,166	9,596,199	1,764	12,017,325	137	1,264,794	119	5,950,000
紀宝町	1,390,549,718	263	4,362,551	789	6,833,270	1,052	11,195,821	1,834	11,697,267	127	1,034,102	132	6,600,000
合 計	176,687,326,290	30,057	587,605,582	85,835	760,992,652	115,892	1,348,598,234	247,125	1,460,095,768	11,764	125,501,240	14,931	746,550,000

※ 療養給付費（現物給付）は高額療養費現物給付を含む
療養給付費・療養費（柔整分）は 1 月診療分（3 月支払）までの合計
その他は 4 月支払までの合計
口座振込不能等による戻入、過年度分支払及び公費負担等により決算額と一致しない。

6 後期高齢者の健康診査

	受診券発送件数			受診件数						受診率					
	H 23年度	H 24年度	H 25年度	H 23年度		H 24年度		H 25年度	H 23年度		H 24年度		H 25年度		
				終了	(4月請求)	終了	(4月請求)		終了	(4月請求)	終了	(4月請求)			
津市	34,497	35,245	36,066	10,468	10,468	11,247	11,247	11,538	30.34%	30.34%	31.91%	31.91%	31.99%		
四日市市	30,325	30,955	31,722	16,487	16,487	17,003	17,003	17,606	54.37%	54.37%	54.93%	54.93%	55.50%		
伊勢市	18,063	18,485	18,621	8,145	8,145	8,688	8,688	8,841	45.09%	45.09%	47.00%	47.00%	47.48%		
松阪市	20,883	21,280	21,583	6,402	6,402	6,610	6,610	6,983	30.66%	30.66%	31.06%	31.06%	32.35%		
桑名市	14,436	14,907	15,348	3,514	3,514	3,525	3,525	3,829	24.34%	24.34%	23.65%	23.65%	24.95%		
鈴鹿市	18,003	18,566	19,050	7,714	7,714	7,921	7,921	8,172	42.85%	42.85%	42.66%	42.66%	42.90%		
名張市	8,274	8,483	8,825	1,907	1,907	1,909	1,909	2,051	23.05%	23.05%	22.50%	22.50%	23.24%		
尾鷲市	3,827	3,942	3,937	965	965	1,075	1,075	1,056	25.22%	25.22%	27.27%	27.27%	26.82%		
亀山市	5,826	5,876	5,956	1,600	1,600	1,688	1,688	1,737	27.46%	27.46%	28.73%	28.73%	29.16%		
鳥羽市	3,424	3,439	3,458	1,366	1,366	1,454	1,454	1,571	39.89%	39.89%	42.28%	42.28%	45.43%		
熊野市	4,117	4,093	4,011	1,387	1,387	1,507	1,507	1,458	33.69%	33.69%	36.82%	36.82%	36.35%		
いなべ市	5,244	5,303	5,309	1,916	1,916	1,943	1,943	1,986	36.54%	36.54%	36.64%	36.64%	37.41%		
志摩市	9,591	9,737	9,623	2,324	2,324	2,569	2,569	2,972	24.23%	24.23%	26.38%	26.38%	30.88%		
伊賀市	14,521	14,756	14,909	5,146	5,146	5,384	5,384	5,486	35.44%	35.44%	36.49%	36.49%	36.80%		
木曽岬町	624	640	681	173	173	209	209	230	27.72%	27.72%	32.66%	32.66%	33.77%		
東員町	2,167	2,242	2,298	882	882	927	927	933	40.70%	40.70%	41.35%	41.35%	40.60%		
菟野町	4,060	4,158	4,277	1,739	1,739	1,807	1,807	1,870	42.83%	42.83%	43.46%	43.46%	43.72%		
朝日町	804	841	876	379	379	396	396	421	47.14%	47.14%	47.09%	47.09%	48.06%		
川越町	1,185	1,208	1,232	608	608	611	611	611	51.31%	51.31%	50.58%	50.58%	49.59%		
多気町	2,389	2,404	2,459	572	572	616	616	615	23.94%	23.94%	25.62%	25.62%	25.01%		
明和町	2,737	2,787	2,911	845	845	902	902	940	30.87%	30.87%	32.36%	32.36%	32.29%		
大台町	2,146	2,116	2,124	417	417	426	426	438	19.43%	19.43%	20.13%	20.13%	20.62%		
玉城町	1,763	1,807	1,843	663	663	637	637	674	37.61%	37.61%	35.25%	35.25%	36.57%		
度会町	1,232	1,244	1,277	445	445	477	477	508	36.12%	36.12%	38.34%	38.34%	39.78%		
大紀町	2,165	2,201	2,140	456	456	460	460	520	21.06%	21.06%	20.90%	20.90%	24.30%		
南伊勢町	3,638	3,665	3,693	772	772	784	784	792	21.22%	21.22%	21.39%	21.39%	21.45%		
紀北町	3,489	3,500	3,468	802	802	926	926	999	22.99%	22.99%	26.46%	26.46%	28.81%		
御浜町	1,703	1,746	1,779	358	358	391	391	427	21.02%	21.02%	22.39%	22.39%	24.00%		
紀宝町	1,869	1,862	1,856	365	365	410	410	398	19.53%	19.53%	22.02%	22.02%	21.44%		
合計	223,002	227,488	231,332	78,817	78,817	82,502	82,502	85,662	35.34%	35.34%	36.27%	36.27%	37.03%		