

三重県後期高齢者医療制度

保険事業の現況（平成21年度～）



三重県後期高齢者医療広域連合

平成 24 年 1 月

目 次

1	被保険者数、加入者数と死亡者数の現況	1
2	保険料軽減の現況	2～3
3	保険料(一人当たり)の現況	3
4	保険料の収納及び収納率の現況	4
5	医療費等支払額の現況	4～5
6	後期高齢者健康診査の受診現況	6
7	無医地区における健康保持増進事業の現況	6

1 被保険者数及び加入者数と死亡者数の現況

4月～11月で各年度を比較すると、被保険者数は毎年2.7%～2.9%で上昇している。

また、加入者数は21年度が7.5%、22年度が7.7%上昇となったが23年度は4.7%減少、死亡者数は21年度が1.1%、22年度が10.2%、23年度が1.9%の上昇となり、22年度の死亡者数は大幅に増加したことが確認できる。

図 1

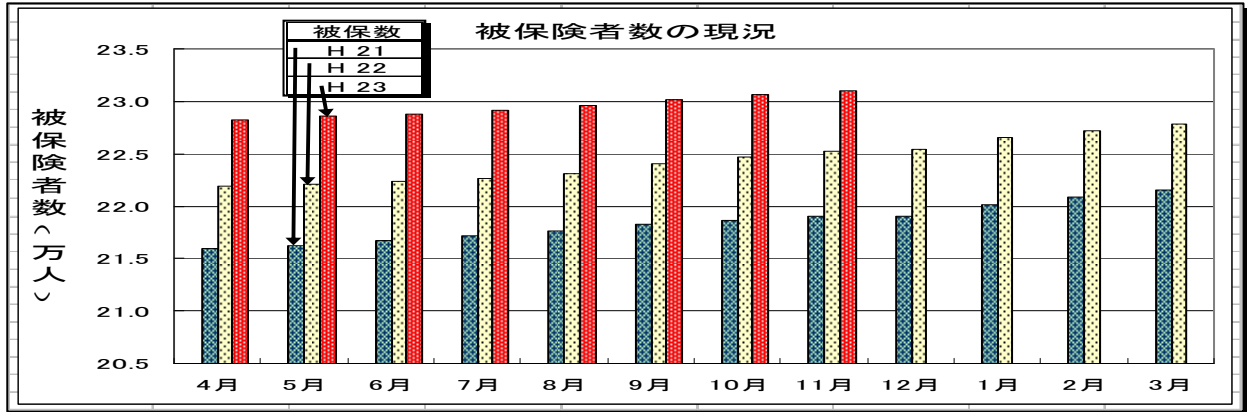


図 2

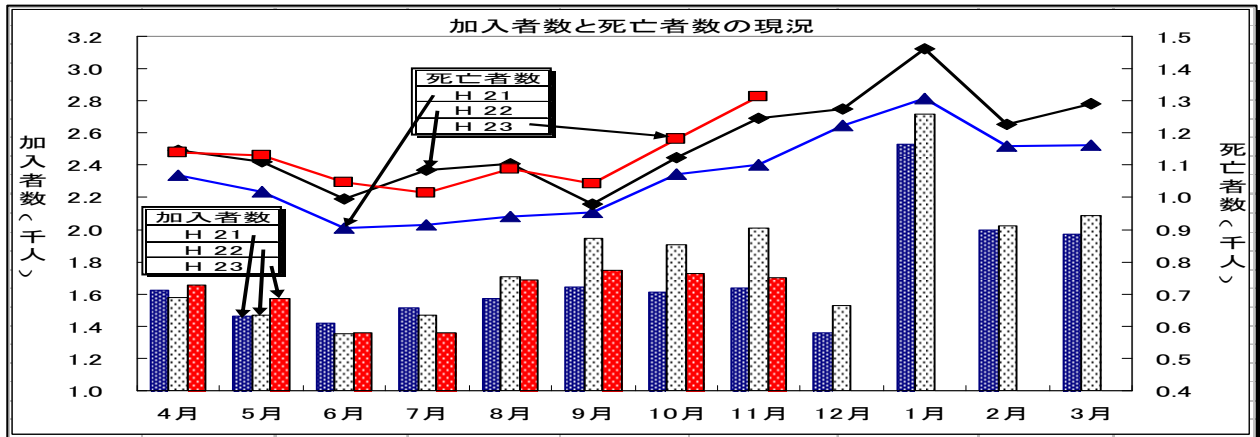


表 1

(単位:人)

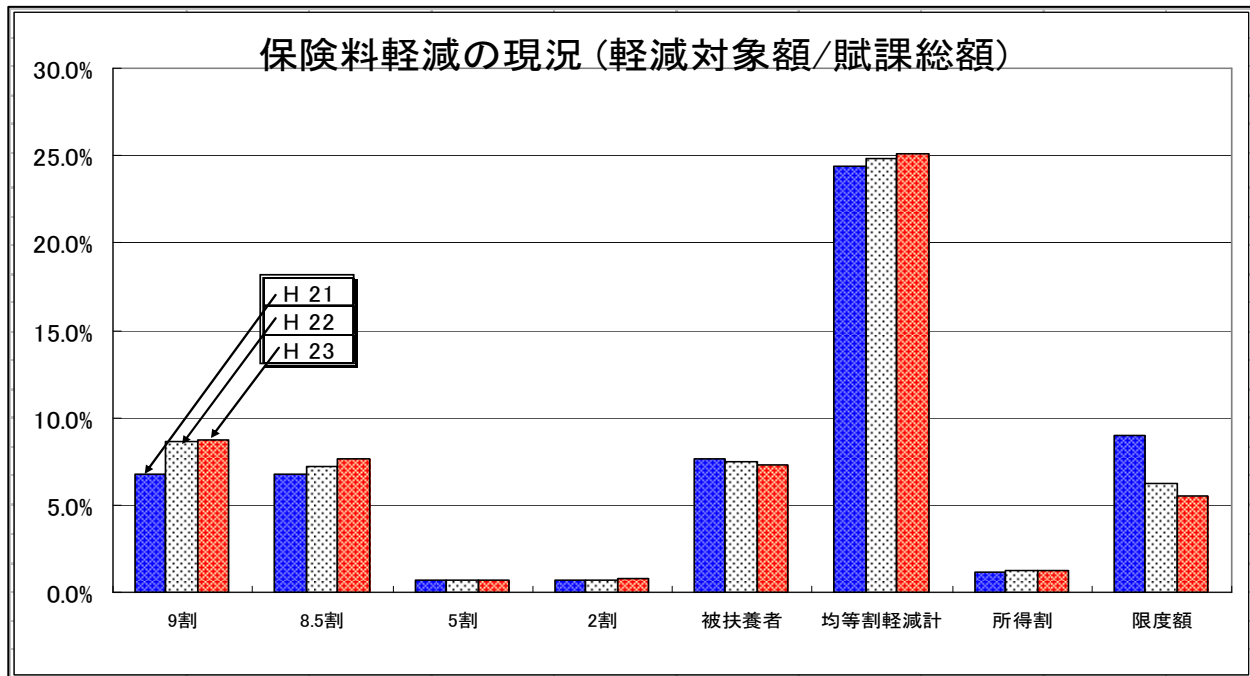
被保険数	4月	5月	6月	7月	8月	9月	10月	11月	12月	1月	2月	3月	平均 4月～11月	前年比較
H21	215,921	216,241	216,661	217,132	217,671	218,242	218,641	219,021	219,036	220,152	220,877	221,532	217,441	2.9%
H22	221,870	222,115	222,361	222,639	223,143	224,000	224,645	225,265	225,411	226,541	227,239	227,832	223,255	2.7%
H23	228,259	228,579	228,764	229,119	229,598	230,164	230,589	230,968					229,505	2.8%
加入者数	4月	5月	6月	7月	8月	9月	10月	11月	12月	1月	2月	3月	平均 4月～11月	前年比較
H21	1,622	1,465	1,416	1,516	1,574	1,641	1,608	1,634	1,361	2,528	1,999	1,973	1,560	7.5%
H22	1,576	1,470	1,355	1,471	1,705	1,946	1,904	2,012	1,525	2,716	2,022	2,087	1,680	7.7%
H23	1,659	1,575	1,358	1,358	1,686	1,749	1,725	1,704					1,602	-4.7%
死亡者数	4月	5月	6月	7月	8月	9月	10月	11月	12月	1月	2月	3月	平均 4月～11月	前年比較
H21	1,068	1,016	906	916	941	952	1,072	1,102	1,222	1,307	1,160	1,163	997	1.1%
H22	1,145	1,110	994	1,084	1,104	978	1,125	1,246	1,276	1,462	1,227	1,291	1,098	10.2%
H23	1,140	1,129	1,047	1,015	1,087	1,044	1,182	1,313					1,120	1.9%

2 保険料軽減の現況

(1) 軽減対象額の比較

被扶養者軽減額及び限度額超過額割合を除き毎年増加傾向

図 3



(2) 均等割軽減該当者の比較

被扶養者軽減該当者割合を除き毎年増加傾向

図 4

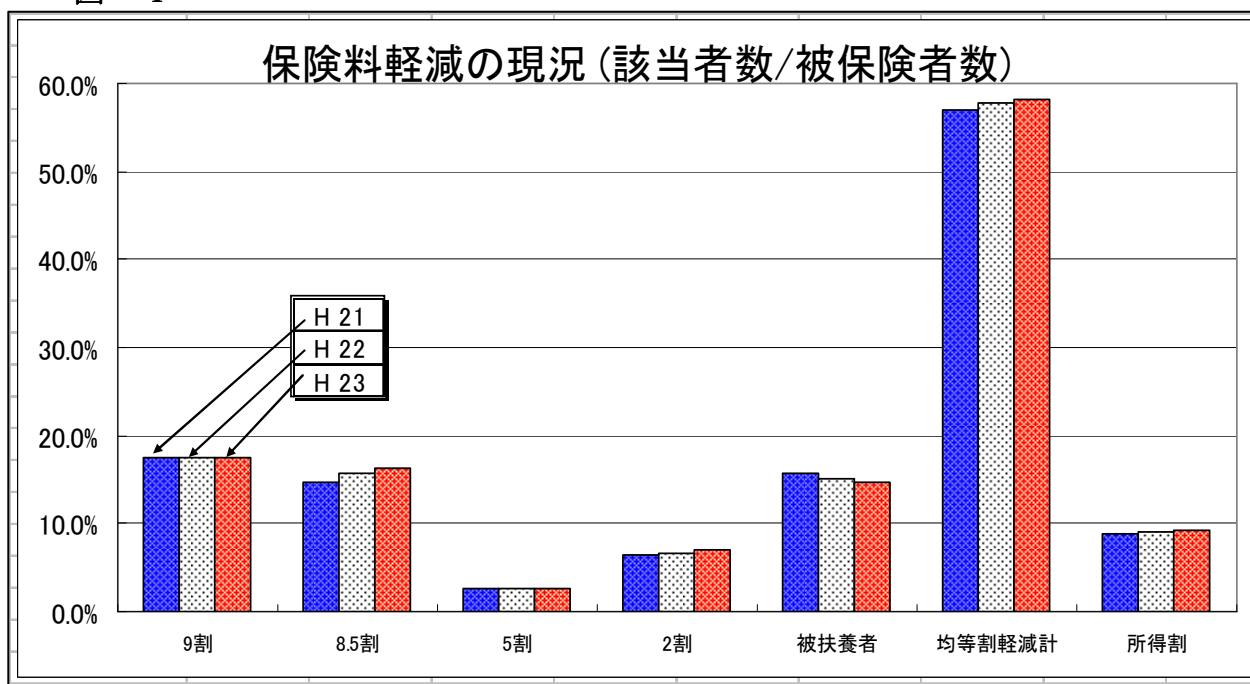


表 2

軽減種別		21年度		22年度		23年度(12月末現在)	
		対象額(円) 該当者数(人)	割合	対象額(円) 該当者数(人)	割合	対象額(円) 該当者数(人)	割合
均等割	9割軽減	1,357,620,510 41,052	8.5% 17.5%	1,400,332,620 42,292	8.6% 17.5%	1,389,713,000 41,971	8.7% 17.5%
	8.5割軽減	1,081,529,881 34,645	6.8% 14.8%	1,178,907,696 37,711	7.3% 15.6%	1,218,280,224 38,970	7.6% 16.3%
	5割軽減	112,173,199 6,107	0.7% 2.6%	120,174,042 6,534	0.7% 2.7%	119,533,900 6,500	0.7% 2.7%
	2割軽減	110,021,184 14,976	0.7% 6.4%	119,567,018 16,254	0.7% 6.7%	123,128,246 16,737	0.8% 7.0%
	被用者保険 被扶養者軽減	1,217,346,974 36,832	7.7% 15.7%	1,210,604,780 36,575	7.5% 15.1%	1,166,905,880 35,264	7.3% 14.7%
	軽減計	3,878,691,748	24.4%	4,029,586,156	24.8%	4,017,561,250	25.1%
	対象者計	133,612	57.0%	139,366	57.7%	139,442	58.3%
	所得割軽減	190,487,438 20,514	1.2% 8.8%	204,139,189 21,839	1.3% 9.0%	205,774,440 21,978	1.3% 9.2%
	限度額超過	1,427,509,508 —	9.0% —	1,009,940,346 —	6.2% —	876,613,857 —	5.5% —
	総賦課額 被保険者数	15,901,170,482 234,205	100.0% 100.0%	16,249,663,525 241,572	100.0% 100.0%	15,989,951,936 239,263	100.0% 100.0%

- 3 保険料(一人当たり)の現況
 保険料(一人当たり)は軽減前・後とも毎年減少

表 3

	平成21年度	平成22年度	平成23年度
軽減前	67,894	67,266	66,830
軽減後	50,884	49,741	49,179

4 保険料の収納及び収納率の現況

現年度分保険料は、調定額、収納額、収納率とも毎年増加している。

また、23年度の滞納繰越分は、調定額、収納額、収納率とも22年度は増加したが、23年度は減少している。

図 5

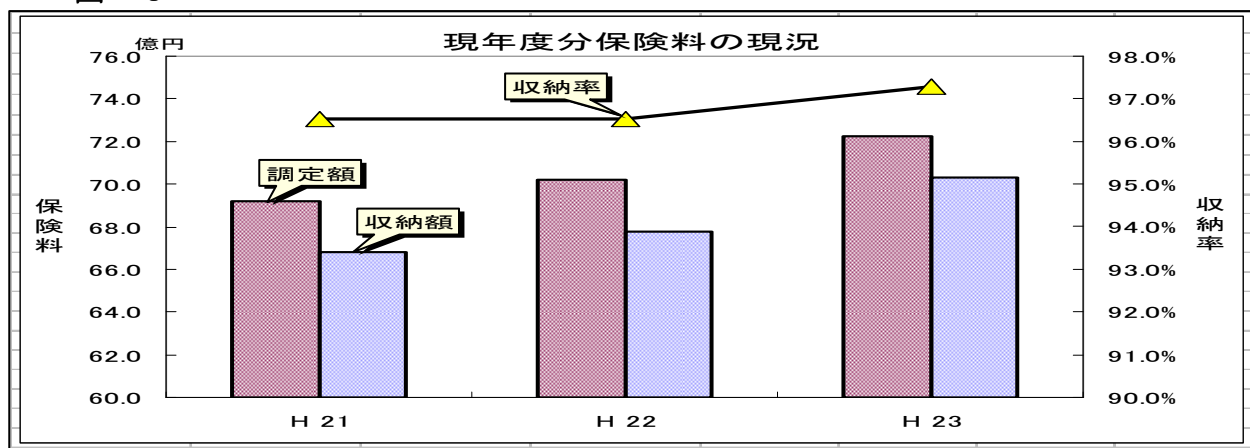


図 6

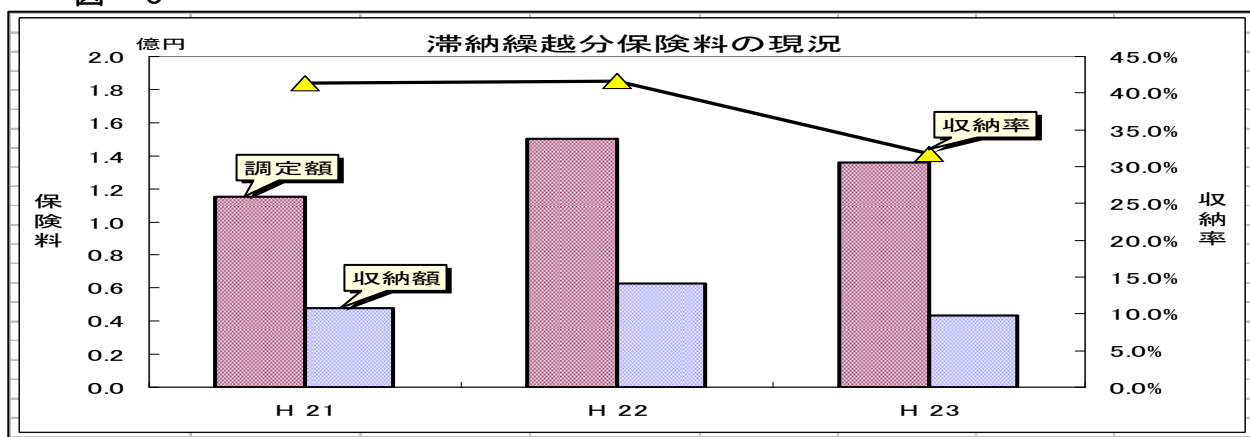


表 4

	調定額 (千円)			収納額 (千円)			収納率		
	H 21	H 22	H 23	H 21	H 22	H 23	H 21	H 22	H 23
現年度分	6,919,391	7,022,259	7,225,682	6,678,680	6,778,556	7,030,609	96.52%	96.52%	97.30%
滞納繰越分	115,529	150,295	135,640	47,857	62,542	43,065	41.42%	41.61%	31.74%

* 現年度分については10月末納期限分を対象
調定額及び収納額は11月末までを合計

5 医療費等支払額(高額介護合算療養費を除く)の現況

3月分～10月分で各年度を比較すると、医療費等総支払額では、21年度が6.8%、22年度が5.6%、23年度は3.9%の上昇、一人当たり医療費等支払額では、21年度が3.9%、22年度が2.8%、23年度は1.0%の上昇となり、医療費の増加幅は減少傾向となっている。

* 医療機関等支払額・・・自己負担分を除く診療費
高額療養費等現金支払額・・・療養費(柔整、コルセット等)、高額療養費

図 7

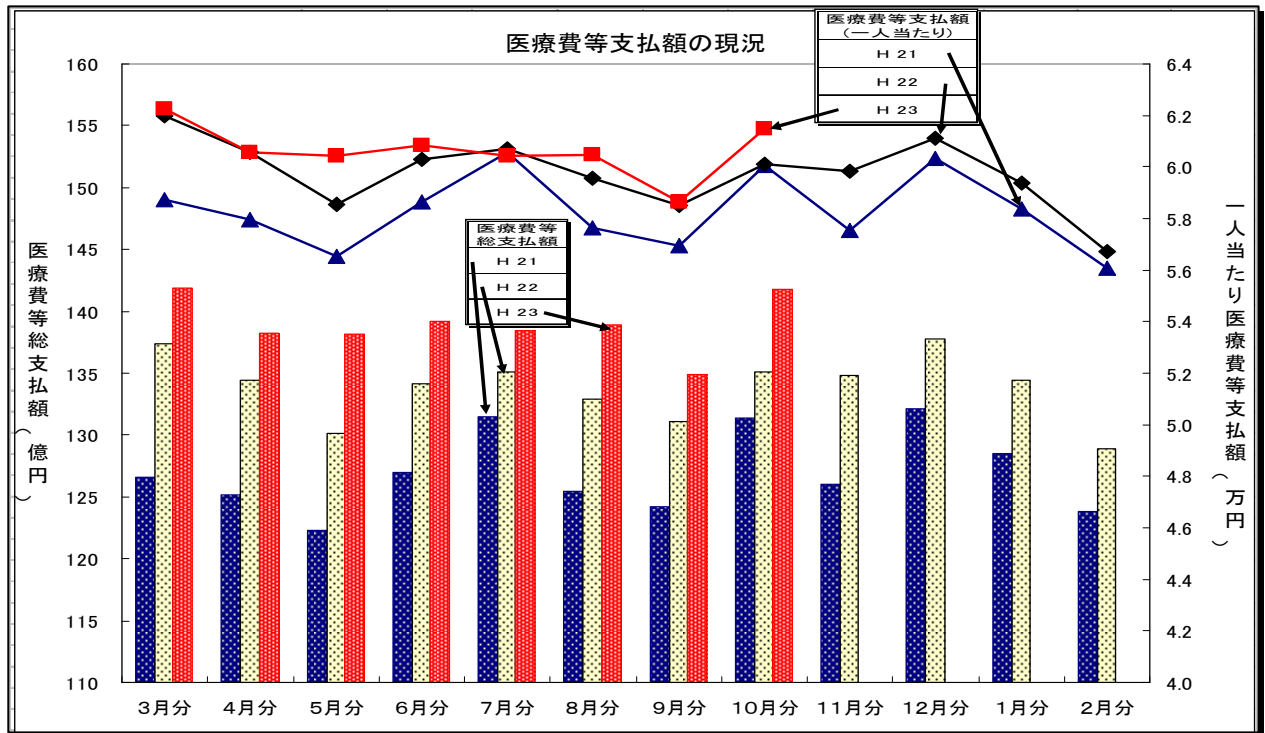


表 5

		3月分	4月分	5月分	6月分	7月分	8月分	9月分	10月分	11月分	12月分	1月分	2月分	平均 3~10月分	前年 比較
H21年	医療機関等 支払額(百万円)	12,464	12,323	12,017	12,487	12,936	12,332	12,211	12,916	12,400	12,995	12,645	12,165	12,461	6.5%
	高額療養費等 現金支払額(万円)	19,459	19,414	21,018	21,581	21,536	21,455	21,532	21,773	20,522	21,619	20,541	21,591	20,971	33.4%
	医療費等 総支払額(百万円)	12,659	12,517	12,227	12,703	13,151	12,547	12,426	13,133	12,606	13,211	12,851	12,381	12,670	6.8%
	1人当たり医療費等支払額(円) 総支払額/被保険者数	58,747	57,970	56,542	58,630	60,567	57,641	56,937	60,068	57,554	60,315	58,373	56,054	58,388	3.9%
H22年	医療機関等 支払額(百万円)	13,520	13,225	12,777	13,177	13,282	13,058	12,876	13,280	13,260	13,557	13,226	12,658	13,149	5.5%
	高額療養費等 現金支払額(万円)	21,453	21,596	23,293	23,324	22,821	23,041	23,043	22,783	22,299	22,143	22,065	22,810	22,669	8.1%
	医療費等 総支払額(百万円)	13,735	13,441	13,009	13,411	13,511	13,289	13,107	13,507	13,483	13,778	13,446	12,886	13,376	5.6%
	1人当たり医療費等支払額(円) 総支払額/被保険者数	61,992	60,580	58,571	60,311	60,684	59,553	58,511	60,128	59,855	61,125	59,355	56,707	60,041	2.8%
H23年	医療機関等 支払額(百万円)	13,951	13,599	13,569	13,682	13,604	13,641	13,254	13,927					13,653	3.8%
	高額療養費等 現金支払額(万円)	23,262	22,887	24,457	24,016	24,222	24,774	24,049	25,117					24,098	6.3%
	医療費等 総支払額(百万円)	14,184	13,828	13,814	13,922	13,846	13,889	13,494	14,178					13,894	3.9%
	1人当たり医療費等支払額(円) 総支払額/被保険者数	62,248	60,581	60,434	60,860	60,431	60,491	58,630	61,485					60,645	1.0%

6 後期高齢者健康診査の受診現況

11月請求分までで比較すると対象者数は毎年増加している。
また、23年度の受診者数と受診率は22年度より増加している。

* 受診期間・・・7月～11月末

表 6

年度	平成21年度		平成22年度		平成23年度	
	終了	(11月請求)	終了	(11月請求)	終了	(11月請求)
対象者数(人)	211,292		217,471		223,002	
受診者数(人)	65,360	58,810	71,003	47,649	-	52,670
受診率	30.9%	27.8%	32.6%	21.9%	-	23.6%
全国受診率	21.8%		22.6%		-	-
全国順位	5位		4位		-	

7 無医地区における健康保持増進事業の現況

(1) 津市(太郎生地区)

年度	H21	H22	H23	
場所	太郎生多目的集会所			
実施回数	4回/年	3回/年	3回/年	8/31, 10/31, 3/6
参加者数	63名	81名	43名(1回目+2回目)	
内容	・健康相談 ・健康体操 ・筋力測定 ・脳トレ ・講話 等		<ul style="list-style-type: none"> ・1回目:メンタル面からの医師の講義 ・2回目:歯科衛生士による口腔衛生の講義 ・3回目:健康体操 	

(2) 熊野市(上川・西山地区)

年度	H21	H22	H23	
場所	紀 健センター		元忽坊保育所(上川) 長尾公民館(西山)	
実施回数	1回/年	2回/年	2回/年	1/12(上川), 1/20(西山)
参加者数	12名	24名	6名(1/12)	
内容	・健康相談 ・健康体操 等		<ul style="list-style-type: none"> ・園芸(苔ボールの作成)療法 ・骨粗しょう症予防効果メニューの調理 	

(3) 紀宝町(浅里地区)

年度	H21	H22	H23	
場所	浅里生活改善センター		台風12号被害により中止	
実施回数	1回/年	1回/年	・32世帯(40部)へ高齢者の生活改善	
参加者数	20名	20名	(心身の「衰え」を予防・回復していきいき人生を送りましょう)パンフレットを1/10送付	
内容	・健康相談 ・健康体操 等			