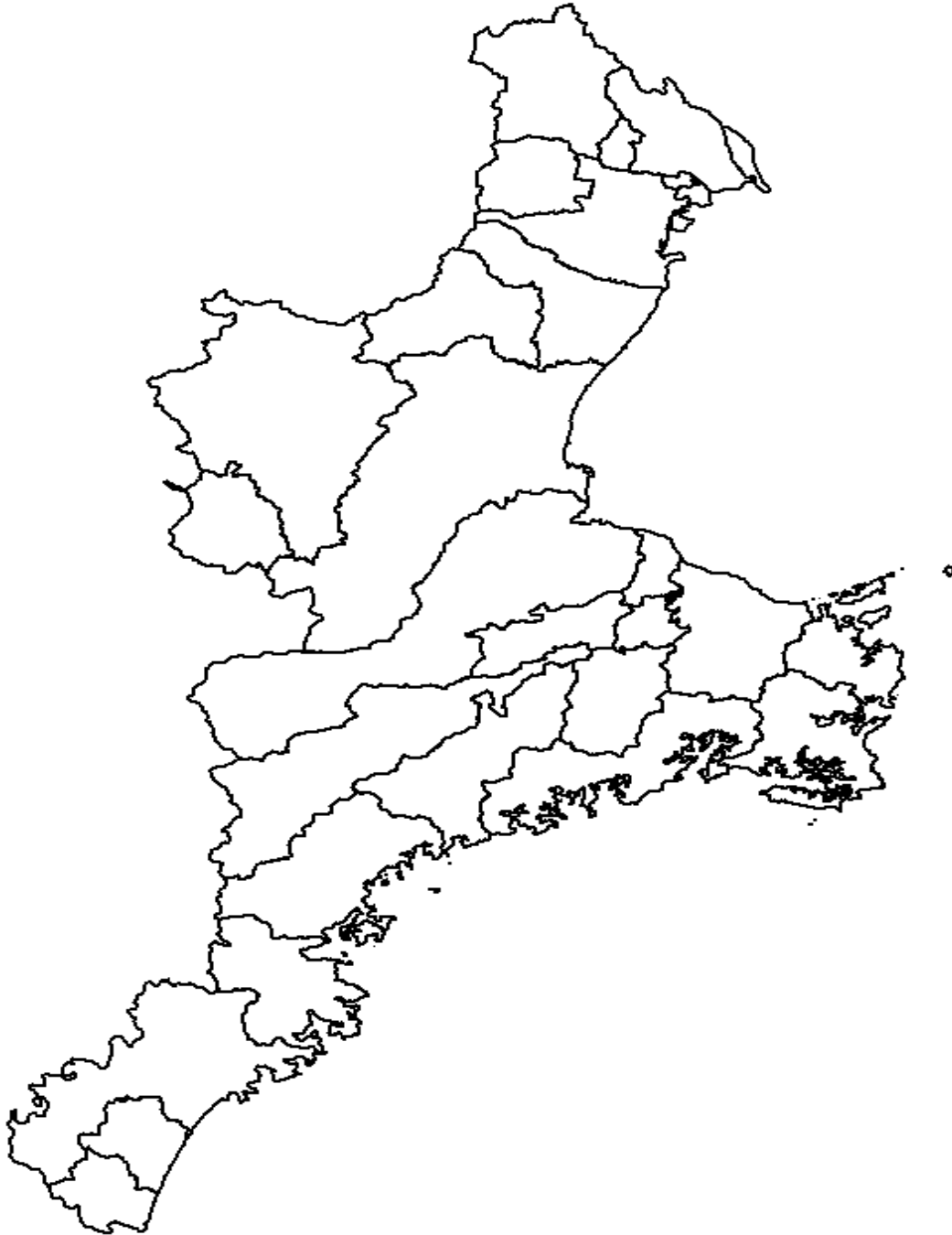


平成21年度後期高齢者医療事業概要



三重県後期高齢者医療広域連合

平成22年10月

目 次

1 被保険者の状況	1
(1) 被保険者の概況	1
(2) 一部負担割合別の被保険者数	1
2 保険料の状況	2
(1) 保険料率(22年度・23年度)	2
(2) 保険料の賦課状況	2
(3) 保険料の軽減状況	2
① 均等割	2
② 所得割	3
③ 軽減対策後一人あたりの平均保険料(年額)	3
(4) 保険料の収納状況	4
(5) 短期被保険者証・資格証明書の交付状況	4
① 短期被保険者証	4
② 資格証明書	4
3 保険給付の状況	5
(1) 医療費等の状況	5
(2) 三重県の後期高齢者医療 医療費	5
(3) 診療報酬明細書(レセプト)審査取扱状況	6
(4) 第三者行為求償の収納状況	6
(5) 高額療養費特別支給金の支給状況	6
4 後期高齢者医療の保健事業	7
① 長寿医療健康診査	7
② 無医地区における健康保持増進事業	8

【資料編】

1 被保険者数の推移(月別)	9
2 市町別一部負担割合別被保険者数	10
3 保険料の収納状況(月別)	11
4 市町別保険料滞納状況及び短期証交付状況	12
5 保険給付の状況(月別)	13
(1) 医療費、一部負担金、療養給付費	13
(2) 療養費、高額療養諸費	14
6 葬祭費の支給状況(月別)	15
7 市町別高額療養費特別支給金申請状況	16
8 市町別長寿医療健康診査受診率一覧	16

1 被保険者の状況

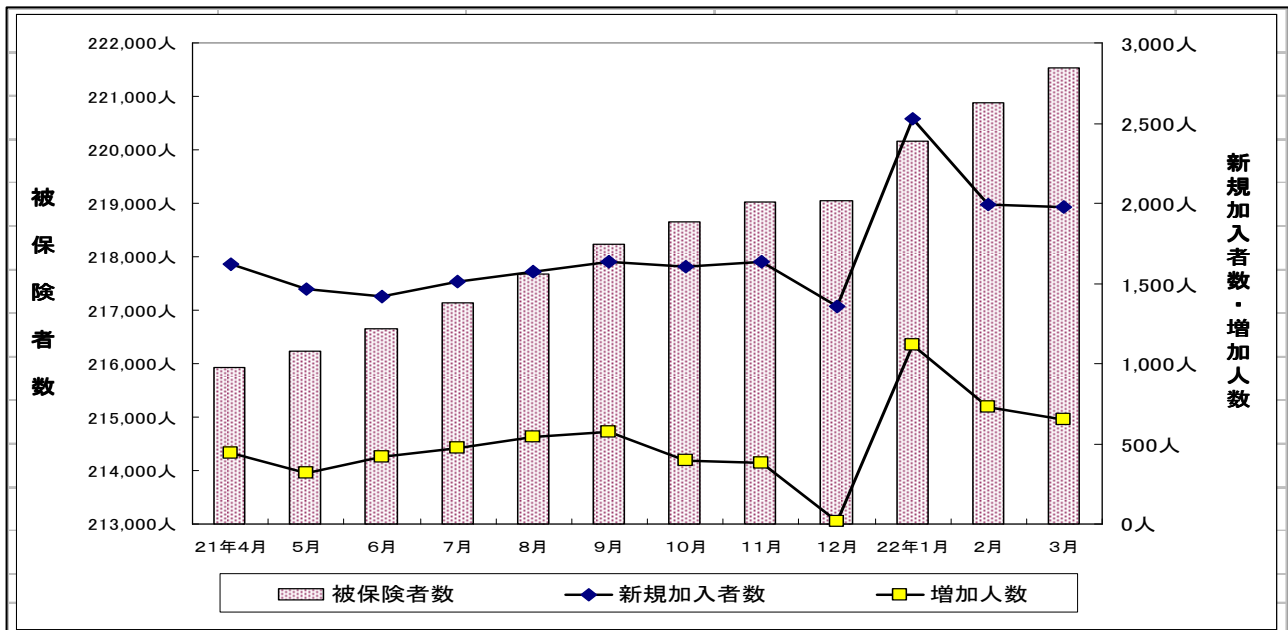
(1) 被保険者の概況

平成21年度の三重県の総人口における後期高齢者制度への加入者率は、約11.9%を占めており、被保険者の状況は、表1のとおり221,532人でした。

被保険者数は、1年間で6,052人増加しました。

その要因としては、図1のとおり、75歳年齢到達等で、毎月約1,700人が資格取得されましたが、約1,200人が死亡・転出等の理由により資格喪失されたため、毎月500人程度が実質増となりました。

図1 月別被保険者数、増加数及び新規加入者数推移 (平成21年4月～22年3月)



(2) 一部負担割合別の被保険者数

平成21年度の三重県の人口は、昨年度と比較して減少していますが、被保険者数は増加しており、三重県の人口に占める割合(人口比率)も0.4ポイント増加しています。

また、一部負担金(医療機関等の窓口で支払う自己負担金)が1割の人は、208,723人(94.2%)で、昨年度の202,488人(94.0%)と比較すると6,235人(3.1%)増加しています。

表1 (平成22年3月31日現在)

区分	21年度	20年度	比較 (20年度比)	
三重県の人口	1,855,177人	1,862,347人	△7,170人	
被保険者数	221,532人	215,480人	6,052人(2.8%)	
人口比率	11.9%	11.5%	0.4%	
うち65歳以上障がい者	6,374人	6,995人	△621人(△8.9%)	
被保険者数比率	2.9%	3.2%	△0.3%	
一部負担割合	1割	208,723人	202,488人	
	被保険者数比率	94.2%	94.0%	0.2%
	3割	12,809人	12,992人	△183人(△1.4%)
	被保険者数比率	5.8%	6.0%	△0.2%

2 保険料の状況

表2

(1) 保険料率

年度	平成22・23年度	平成20・21年度
均等割額	36,800円	36,758円
所得割率	6.83%	6.79%

(2) 保険料の賦課状況

平成21年度保険料の賦課総額は、15,901,170,482円で、その内訳は、均等割額8,603,435,868円、所得割額7,297,734,614円円となり、賦課総額に占める割合は均等割54%、所得割46%となりました。

(3) 保険料の軽減状況

保険料の軽減総額(均等割軽減額＋所得割軽減額)は、4,069,179,186円で、均等割の軽減額は、表3のとおり3,878,691,748円、所得割の軽減額は、表4のとおり190,487,438円で、保険料の軽減総額に占める割合は、均等割95.3%、所得割4.7%となっています。軽減種別ごとの軽減対象額の割合は図3のとおりとなっています。

① 均等割

軽減対象となった被保険者数は、表3のとおり、約133,612人で、被保険者総数の約57.0%を占めています。

また、低所得者のうち9割軽減対象者は約41,052人、8.5割軽減対象者は約34,645人となり、2つを合わせると被保険者総数の約1/3を占めています。

表3 保険料(均等割)の軽減状況

(平成22年5月31日現在)

年 度		21年度	20年度	人数の割合 の前年度比
軽減種別		軽減額 該当者数(全体に占める割合)	軽減額 該当者数(全体に占める割合)	
低 所 得 者	9 割軽減	1,357,620,510円 41,052人 (17.5%)	/	0.7%
	8.5割軽減	1,081,529,881円 34,645人 (14.8%)	2,255,518,456円 71,971人 (31.6%)	
	5 割軽減	112,173,199円 6,107人 (2.6%)	106,715,186円 5,811人 (2.5%)	0.1%
	2 割軽減	110,021,184円 14,976人 (6.4%)	102,522,712円 13,955人 (6.1%)	0.3%
被用者保険 被扶養者軽減		1,217,346,974円 36,832人 (15.7%)	1,297,023,425円 37,177人 (16.3%)	△0.6%
軽減対象者計		3,878,691,748円 133,612人 (57.0%)	3,761,779,779円 128,914人 (56.5%)	0.5%
軽減非対象者		0円 100,593人 (43.0%)	0円 99,115人 (43.5%)	△0.5%
計		234,205人	228,029人	

図2 21年度軽減(均等割)種別人数割合

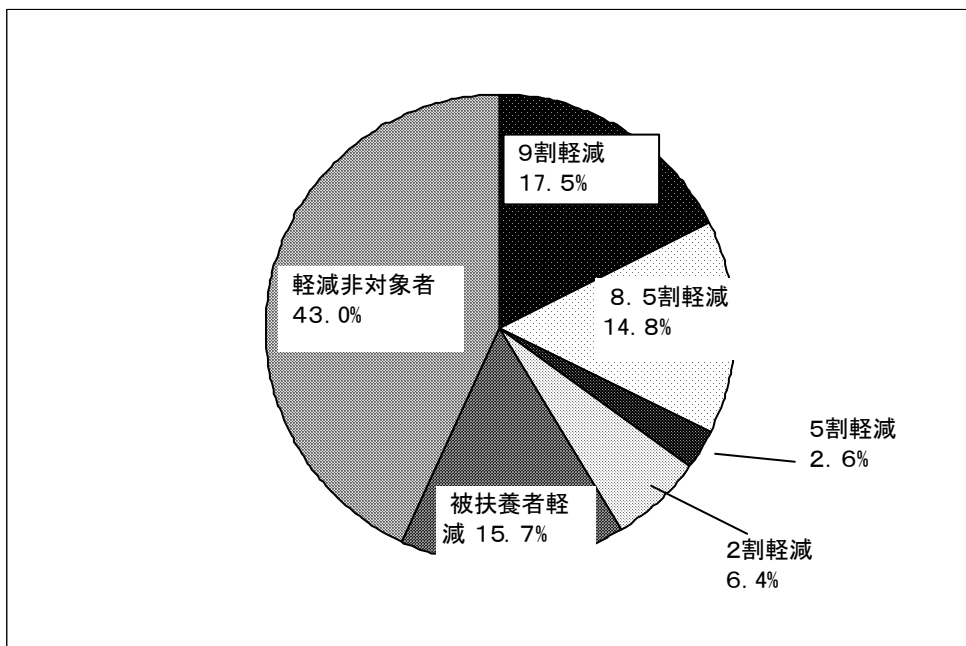
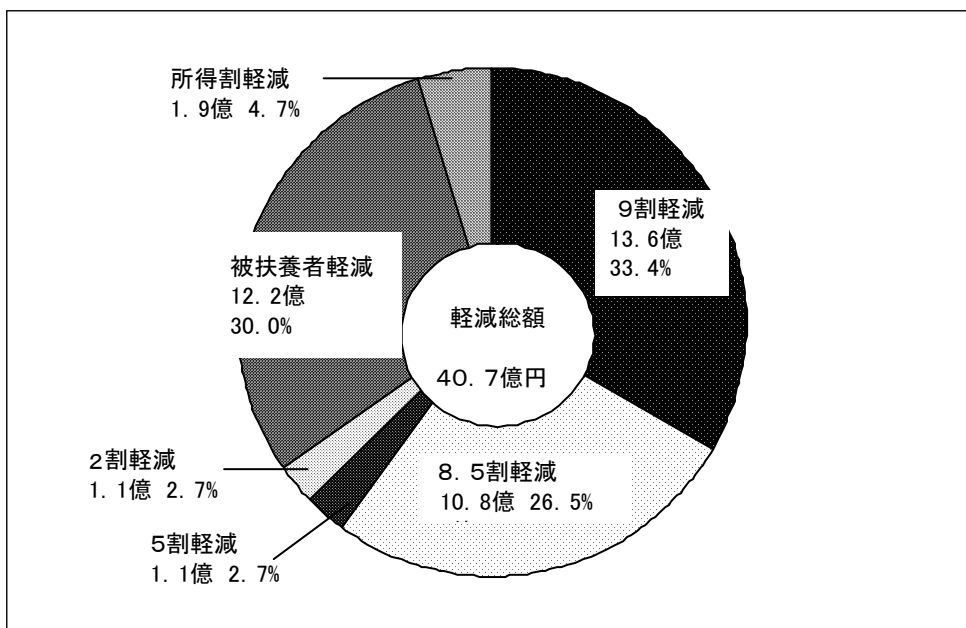


表2の均等割保険料における軽減種類の人数割合

図3 21年度保険料軽減種別ごとの軽減額割合



保険料軽減総額における軽減種別ごとの軽減額割合

② 所得割

表4 保険料(所得割)の軽減状況

50%軽減	平成21年度	平成20年度	前年度比
軽減対象人数	20,514人	—	—
軽減額	190,487,438円	180,304,262円	5.6%

③ 軽減対策後一人あたりの平均保険料(年額)

軽減対策後の一人あたりの平均保険料(年額)は、軽減前と比較すると、17,374円の減額となっています。

表5 一人あたりの平均保険料

	平成21年度	平成20年度
軽減前	67,894円	68,171円
軽減後	50,520円	50,884円

(4) 保険料の収納状況

平成22年5月末の収納状況は、特別徴収と普通徴収の合計で99.1%となり、前年度より0.2ポイント上回っています。

平成21年度における全調定額に占める普通徴収の割合は37.1%で、平成20年度の30.8%よりも6.3ポイント増加しています。

表6 保険料の収納状況

(平成22年5月31日現在)

区分		平成21年度	平成20年度	前年比率	
現 年 度 分	特別 徴収	調定額	6,923,405,579円	7,411,243,071円	△6.6%
		収納額	6,923,405,579円	7,411,243,071円	△6.6%
	普通 徴収	調定額	4,078,696,217円	3,304,466,937円	23.4%
		収納額	3,976,953,545円	3,188,118,029円	24.7%
	計	調定額	11,002,101,796円	10,715,710,008円	2.7%
		収納額	10,900,359,124円	10,599,361,100円	2.8%
納 率	特徴	100%	100%	0.0%	
	普徴	97.5%	96.5%	1.0%	
	計	99.1%	98.9%	0.2%	
滞 納 繰 越 分	普通 徴収	調定額	115,201,049円		
		収納額	65,577,896円		
	収納率	56.9%			

(5) 短期被保険者証・資格証明書の交付状況

① 短期被保険者証(短期証)

短期証(有効期限6ヵ月)は、6ヵ月分滞納があり納付相談等に応じようとしなない、また十分な負担能力がありながら支払わない等の滞納被保険者に交付しています。

表7 短期証の交付状況

平成22年8月1日現在	平成21年8月1日現在
911人	755人

② 資格証明書

資格証明書の交付は、短期被保険者証の交付者でかつ1年以上前の保険料に滞納があり、加えて十分な支払能力がありながら支払わない悪質な滞納者に限定しています。

平成21年度、22年度の交付件数は、0件でした。

3 保険給付の状況

(1) 医療費等の状況

月平均(1人当たり)で比較すると、医療費については前年度比4.0%の増加、診療費から一部負担金を除いた療養給付費についても3.1%の増加、柔整やコルセット等の療養費については14.8%の増加、高額療養費は2.6%の増加となっています。また、葬祭費は金額で前年度比6.8%の増加となっています。

表8 医療費等の状況

(平成22年5月31日現在)

種別	21年度		20年度		月平均 (1人当たり) 前年度比
	金額	月平均 (1人当たり)	金額	月平均 (1人当たり)	
医療費	166,840 百万円	63,801 円	143,063 百万円	61,326 円	4.0%
療養給付費	149,669 百万円	57,235 円	129,557 百万円	55,537 円	3.1%
療養費	1,183,009 千円	451 円	919,072 千円	393 円	14.8%
高額療養費	1,337,403 千円	510 円	954,039 千円	497 円	2.6%
葬祭費	622,750 千円	—	583,050 千円	—	—

※平成20年度の金額は、医療費、療養給付費が11ヶ月分、療養費(柔整)が11ヶ月分、療養費(柔整以外)が10ヶ月分、高額療養費が9ヶ月分、葬祭費は12ヶ月分を計上。

(2) 三重県の後期高齢者医療 医療費

平成21年度の医療費を他の広域連合と比較すると42位(20年度は42位)となっております。

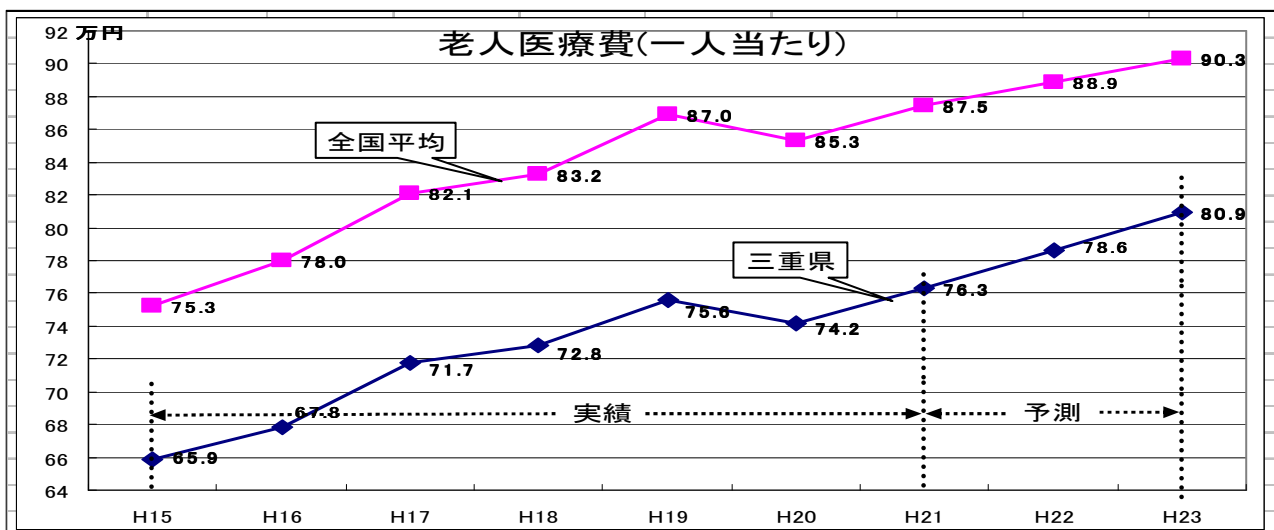
表9 三重県の後期高齢者医療の一人当たりの医療費

		21年度	20年度	前年度比
一人あたりの 医療費	三重県	763,016円	742,083円	2.8%
	全国平均	874,915円	853,767円	2.5%
全国順位		42位	42位	—

※一人あたり医療費は療養給付費と一部負担金を合算した数値

※国保中央会発表の各月医療費速報による。(平成20年度は12ヶ月換算)

図4 医療費の推移



(3) 診療報酬明細書(レセプト)の審査支払取扱状況

当広域連合は、レセプトの審査支払事務(1次)及び資格・給付確認事務(2次)を三重県国民健康保険団体連合に委託しています。

保険医療機関等からの診療報酬の請求は、レセプト(紙・磁気媒体)で行われており、レセプトには被保険者資格情報、診療内容、請求金額が記載されています。

1次診査では、主に請求内容について審査委員会に諮り、審査を行っており、2次診査では、被保険者の資格点検、縦覧・横断点検、医科・歯科レセプトと調剤レセプトの突合などの資格・給付確認事務を行っています。

表 10 1次審査及び2次審査の状況 (平成21年4月～平成22年3月審査分)

			平成21年度	平成20年度	前年度比較	
1次審査		枚数	5,521,713	4,910,323	611,390	
2 次 審 査	資格確認 (過誤調整)	枚数	3,677	2,729	948	
		金額(千円)	614,628	474,763	139,865	
	給付確認 (再審査)	請求	枚数	26,450	6,836	19,614
			金額(千円)	2,506,700	746,248	1,760,452
		減点	枚数	15,678	5,358	10,320
			金額(千円)	42,492	14,245	28,247

(4) 第三者行為による損害賠償求償取扱状況

当広域連合は、第三者行為(交通事故)損害賠償求償事務を三重県国民健康保険団体連合に委託しています。

医療給付は、日常生活で起こる傷病に対する給付であり、交通事故等の第三者加害行為により被保険者が負傷した場合は給付の対象とはならず、原則として加害者が賠償責任を負います。

通常、事故発生から求償事務完了までに、約6ヶ月以上の事務処理期間を要するため、初年度の平成20年度の処理件数等は少なくなっています。

表 11 損害賠償求償取扱件数等 (平成21年4月～平成22年3月取扱分)

	平成21年度	平成20年度	前年度比較
件数	356	91	265
枚数	1,903	438	1,465
金額(千円)	194,775	44,397	150,378

件数: 事故等の取扱件数
枚数: レセプト枚数

* 第三者加害行為には、交通事故のほか、暴力行為による負傷、ペットによる負傷、食中毒等が含まれます。

(5) 高額療養費特別支給金の支給状況

75歳年齢到達により月の途中で後期高齢者医療に加入した場合に、2つの保険に加入することになるため、それぞれの保険で一定額以上の自己負担額を支払っている場合、他の月と比較して増加することがありました。

このため、平成20年4月から12月までの対象者(780名)のうち768名(辞退者12人)に、一人当たり約5,000円を支給しています。(平成21年1月診療以降は調整済)

4 後期高齢者医療制度の保健事業

(1) 長寿医療健康診査

- ① 対象者、受診期間及び検査項目の概要（下線は平成21年度追加内容）
- 受診対象者 8月31日までに資格を有する被保険者（長期入院、施設入所者等を除く）
生活習慣病治療中の者は含む
 - 受診期間 7月1日～11月30日
 - 受診方法 受診券・質問票・被保険者証・自己負担金等を持参し受診
 - 目標受診率 40%（平成20年度目標値と同様）
 - 自己負担額 500円（住民税課税世帯者）、200円（住民税非課税世帯者）
 - 検査項目 【74歳以下の健診項目に、独自項目を追加】
 - ①質問票(服薬歴、喫煙歴等) ②身体測定(身長、体重、BMI) ③理学的検査(身体診察)
 - ④血圧測定 ⑤血中脂質検査(中性脂肪、HDLコレステロール、LDLコレステロール)
 - ⑥腎機能検査(BUN、クレアチニン) ⑦肝機能検査(GOT、GPT、γ-GTP、アルブミン)
 - ⑧血糖検査(空腹時血糖又はHbA1C) ⑨尿酸代謝検査(尿酸)
 - ⑩赤血球数、白血球数、血色素量、ヘマトクリット値(貧血検査相当)
 - ⑪尿検査(尿糖、尿蛋白、尿潜血) ⑫心電図検査(医師が必要と認めた場合)
 - ⑬眼底検査(一定基準の下、医師が必要と認めた場合)

② 実施医療機関・集団(巡回)健診実施市町の概要

種 別	機 関 等 の 数	備 考
県内実施医療機関	871箇所	県内医療機関の概ね57%程度
県外実施医療機関	1箇所	海南病院(愛知県弥富市)
集団(巡回)健診実施市町	3市6町	津市、松阪市、亀山市、木曾岬町、多気町、明和町、大台町、御浜町、紀宝町

③ 受診券送付状況

発 送 日	対 象 者	発 送 件 数
平成21年7月9～13日	4月30日現在の被保険者	205,506件
8月20日	5月～6月年齢到達者	2,777件
9月17日	7月年齢到達者	1,454件
10月9日	8月年齢到達者	1,555件

④ 受診率

平成21年7月から11月にかけて実施する長寿医療健康診査の受診結果は、平成22年5月末現在で受診率が30.9%となりました。

表12 長寿医療健康診査の状況

年度	21年度	20年度
対象者数	211,292人	207,692人
受診者数	65,360人	51,033人
受診率	30.9%	24.6%

(2) 無医地区における健康保持増進事業

医療機関のない地域(当該地域の中心的な場所を起点として、概ね半径 4kmの区域内に人口 50 人以上が居住している地域)であって、かつ、容易に医療機関を利用することができない地域は医療の確保が困難であるため、地域の実情に応じた保健事業を関係市町とも連携して実施している。

表 13

対象地区	津市(太郎生地区)				紀宝町(浅里地区)	熊野市 (上川・西山地区)
日時	平成21年6月24日	平成21年8月25日	平成21年11月18日	平成22年2月26日	平成22年1月13日	平成22年3月12日
場所	太郎生多目的集会所				浅里生活改善センター	紀和保健センター
内容	・健診PR ・健康体操 ・健康相談	・健康相談	・健康相談 ・健康体操	・健康相談 ・筋力測定 ・脳トレ	・健康体操	・健康体操
参加者数	63名				20名	12名

【資料編】

1 被保険者数の推移

区 分	被保険者数(A)	内65歳以上障害者数	一部負担割合 1割	一部負担割合 3割
		(A)に占める割合	(A)に占める割合	(A)に占める割合
21年3月末	215,480 人	6,995 人	202,488 人	12,992 人
		3.25 %	93.97 %	6.03 %

区 分	被保険者数(A)	内65歳以上障害者数	一部負担割合 1割	一部負担割合 3割
		(A)に占める割合	(A)に占める割合	(A)に占める割合
21年4月末	215,921 人	6,964 人	202,845 人	13,076 人
		3.23 %	93.94 %	6.06 %
21年5月末	216,241 人	6,907 人	203,078 人	13,163 人
		3.19 %	93.91 %	6.09 %
21年6月末	216,661 人	6,884 人	203,408 人	13,253 人
		3.18 %	93.88 %	6.12 %
21年7月末	217,132 人	6,846 人	203,774 人	13,358 人
		3.15 %	93.85 %	6.15 %
21年8月末	217,671 人	6,782 人	205,503 人	12,168 人
		3.12 %	94.41 %	5.59 %
21年9月末	218,242 人	6,759 人	205,963 人	12,279 人
		3.10 %	94.37 %	5.63 %
21年10月末	218,641 人	6,707 人	206,293 人	12,348 人
		3.07 %	94.35 %	5.65 %
21年11月末	219,021 人	6,651 人	206,629 人	12,392 人
		3.04 %	94.34 %	5.66 %
21年12月末	219,036 人	6,609 人	206,570 人	12,466 人
		3.02 %	94.31 %	5.69 %
22年1月末	220,152 人	6,525 人	207,532 人	12,620 人
		2.96 %	94.27 %	5.73 %
22年2月末	220,877 人	6,462 人	208,161 人	12,716 人
		2.93 %	94.24 %	5.76 %
22年3月末	221,532 人	6,374 人	208,723 人	12,809 人
		2.88 %	94.22 %	5.78 %
伸び率 21年3月末 ⇒22年3月末	6,052 人増	621 人減	6,235 人増	183 人減
	2.81 %	▲8.88 %	3.08 %	▲1.41 %

2 市町別一部負担割合別被保険者数

平成22年3月31日現在

(単位:人)

	①被保険者数			①のうち 一部負担割合 1割					①のうち 一部負担割合 3割	
	①/ 広域合計	①のうち 65～ 障がい		一般	低所得 該当者	低所得Ⅱ 該当者	②計	被保険者 数の比率 ②/①	③現役並 所得者	被保険者 数の比率 ③/①
津市	34,954	15.78%	982	19,513	6,109	6,891	32,513	93.02%	2,441	6.98%
四日市市	29,827	13.46%	1,012	17,793	4,657	4,999	27,449	92.03%	2,378	7.97%
伊勢市	17,228	7.78%	296	10,257	2,833	3,109	16,199	94.03%	1,029	5.97%
松阪市	21,318	9.62%	651	11,521	3,972	4,809	20,302	95.23%	1,016	4.77%
桑名市	13,746	6.20%	497	8,617	1,886	2,029	12,532	91.17%	1,214	8.83%
鈴鹿市	17,095	7.72%	498	10,969	2,324	2,559	15,852	92.73%	1,243	7.27%
名張市	8,143	3.68%	286	5,129	1,341	1,260	7,730	94.93%	413	5.07%
尾鷲市	3,937	1.78%	140	1,639	1,056	1,125	3,820	97.03%	117	2.97%
亀山市	5,623	2.54%	128	3,504	859	981	5,344	95.04%	279	4.96%
鳥羽市	3,520	1.59%	93	2,137	602	638	3,377	95.94%	143	4.06%
熊野市	4,251	1.92%	145	1,406	1,284	1,432	4,122	96.97%	129	3.03%
いなべ市	5,346	2.41%	101	3,967	488	624	5,079	95.01%	267	4.99%
志摩市	9,306	4.20%	285	5,165	1,827	2,030	9,022	96.95%	284	3.05%
伊賀市	14,561	6.57%	443	9,366	2,147	2,448	13,961	95.88%	600	4.12%
木曾岬町	571	0.26%	11	461	32	56	549	96.15%	22	3.85%
東員町	2,148	0.97%	47	1,608	177	222	2,007	93.44%	141	6.56%
菰野町	4,223	1.91%	147	2,902	527	550	3,979	94.22%	244	5.78%
朝日町	770	0.35%	22	480	105	95	680	88.31%	90	11.69%
川越町	1,123	0.51%	45	665	150	175	990	88.16%	133	11.84%
多気町	2,439	1.10%	26	1,610	298	466	2,374	97.33%	65	2.67%
明和町	2,882	1.30%	70	1,968	352	461	2,781	96.50%	101	3.50%
大台町	2,268	1.02%	45	1,086	452	661	2,199	96.96%	69	3.04%
玉城町	1,729	0.78%	35	1,222	178	262	1,662	96.12%	67	3.88%
度会町	1,299	0.59%	27	927	123	231	1,281	98.61%	18	1.39%
大紀町	2,225	1.00%	63	1,081	493	611	2,185	98.20%	40	1.80%
南伊勢町	3,605	1.63%	86	1,882	625	1,035	3,542	98.25%	63	1.75%
紀北町	3,658	1.65%	106	1,405	872	1,261	3,538	96.72%	120	3.28%
御浜町	1,806	0.82%	29	696	539	526	1,761	97.51%	45	2.49%
紀宝町	1,931	0.87%	58	842	548	503	1,893	98.03%	38	1.97%
広域合計	221,532	100%	6,374	129,818	36,856	42,049	208,723	94.22%	12,809	5.78%

3 市町別保険料の収納状況

平成22年5月31日現在（滞納繰越分は平成22年3月31日現在）

市町名	現年度 特徴+普徴 合計				滞納繰越分		
	調定額(円)	収納額(円)	収納率	調定額に占める普通徴収の割合	調定額(円)	収納額(円)	収納率
津市	1,901,412,059	1,878,802,776	98.81%	37.79%	17,633,682	8,196,110	46.48%
四日市市	1,817,349,230	1,793,924,267	98.71%	40.18%	31,498,313	19,351,441	61.44%
伊勢市	921,370,270	916,096,305	99.42%	35.25%	7,183,896	4,437,866	61.78%
松阪市	914,709,620	908,971,279	99.37%	36.08%	5,916,146	3,682,179	62.24%
桑名市	882,211,039	874,938,260	99.17%	39.98%	12,775,936	8,858,552	69.34%
鈴鹿市	966,981,431	957,924,409	99.06%	37.83%	11,316,688	3,867,328	34.17%
名張市	431,506,882	427,033,138	98.96%	36.31%	4,859,493	2,188,370	45.03%
尾鷲市	148,973,425	146,911,504	98.61%	37.22%	2,888,394	2,230,077	77.21%
亀山市	271,587,679	268,588,827	98.89%	36.26%	2,534,573	1,257,505	49.61%
鳥羽市	149,044,206	147,117,908	98.70%	33.30%	2,494,497	1,915,926	76.81%
熊野市	135,971,214	134,694,528	99.06%	37.32%	937,054	452,830	48.32%
いなべ市	257,347,834	256,598,418	99.70%	29.21%	1,325,734	860,229	64.89%
志摩市	316,738,459	313,002,323	98.82%	33.89%	3,058,681	1,680,155	54.93%
伊賀市	606,512,875	603,733,776	99.54%	34.71%	3,023,386	1,760,102	58.22%
木曾岬町	24,946,583	24,766,483	99.27%	32.92%	118,600	101,600	85.67%
東員町	119,328,717	117,835,308	98.74%	33.82%	1,367,735	610,488	44.63%
菰野町	202,941,108	200,363,923	98.73%	36.32%	2,505,689	1,502,301	59.96%
朝日町	58,094,349	57,999,667	99.83%	40.55%	0	0	0.00%
川越町	73,525,626	73,220,170	99.58%	44.75%	826,931	813,431	98.37%
多気町	80,808,410	80,567,366	99.70%	35.74%	129,291	129,291	100.00%
明和町	123,066,644	122,418,592	99.47%	30.41%	732,056	633,869	86.59%
大台町	68,223,134	68,170,601	99.92%	34.38%	121,650	121,650	100.00%
玉城町	74,078,409	73,387,325	99.06%	35.04%	228,372	148,931	65.21%
度会町	33,445,235	33,412,439	99.90%	27.29%	68,796	46,000	66.86%
大紀町	61,002,032	60,686,488	99.48%	35.34%	244,922	89,128	36.39%
南伊勢町	112,346,526	111,827,749	99.53%	30.98%	525,249	414,524	78.92%
紀北町	120,313,390	119,387,455	99.23%	43.07%	699,650	173,886	24.85%
御浜町	55,919,262	55,839,021	99.85%	33.57%	11,500	11,500	100.00%
紀宝町	72,346,148	72,138,819	99.71%	30.55%	174,135	42,627	24.48%
計	11,002,101,796	10,900,359,124	99.07%	37.07%	115,201,049	65,577,896	56.92%

※特別徴収の収納率は、全市町で100%。 収納率は小数点以下第3位未満を切り捨て(厚生労働省算出方法)。

4 市町別滞納状況及び短期証交付状況(6ヶ月証)

市町名	21年度 現年度分 滞納額(円)	滞納繰越分 滞納額 (円)	22年度への 滞納繰越額 計(円)	H22. 8. 1 短期証 発行件数	H22. 2. 1 短期証 発行件数	H21. 8. 1 短期証 発行件数
津市	22,609,283	9,437,572	32,046,855	249	90	161
四日市市	23,424,963	12,146,872	35,571,835	195	91	173
伊勢市	5,273,965	2,746,030	8,019,995	54	35	47
松阪市	5,738,341	2,233,967	7,972,308	42	34	41
桑名市	7,272,779	3,917,384	11,190,163	47	25	54
鈴鹿市	9,057,022	7,449,360	16,506,382	123	70	93
名張市	4,473,744	2,671,123	7,144,867	9	6	10
尾鷲市	2,061,921	658,317	2,720,238	11	7	27
亀山市	2,998,852	1,277,068	4,275,920	21	12	13
鳥羽市	1,926,298	578,571	2,504,869	7	7	14
熊野市	1,276,686	484,224	1,760,910	17	3	4
いなべ市	749,416	465,505	1,214,921	13	5	7
志摩市	3,736,136	1,378,526	5,114,662	35	16	31
伊賀市	2,779,099	1,263,284	4,042,383	25	15	26
木曽岬町	180,100	17,000	197,100	1	0	0
東員町	1,493,409	757,247	2,250,656	14	4	7
菰野町	2,577,185	1,003,388	3,580,573	26	14	18
朝日町	94,682	0	94,682	0	0	0
川越町	305,456	13,500	318,956	2	1	7
多気町	241,044	0	241,044	2	0	2
明和町	648,052	98,187	746,239	7	4	9
大台町	52,533	0	52,533	0	0	0
玉城町	691,084	79,441	770,525	2	0	0
度会町	32,796	22,796	55,592	1	1	1
大紀町	315,544	155,794	471,338	0	0	3
南伊勢町	518,777	110,725	629,502	2	0	0
紀北町	925,935	525,764	1,451,699	6	4	6
御浜町	80,241	0	80,241	0	0	0
紀宝町	207,329	131,508	338,837	0	1	1
計	101,742,672	49,623,153	151,365,825	911	445	755

5 保険給付の状況(前年度比較)

(1) 医療費、一部負担金、療養給付費

主な診療年月	医療費(100%)	※	一部負担金 (他法負担分含む)	療養給付費	※	療養給付費 前年度比
21年3月	13,877,833,805	64,404	1,429,415,036	12,448,418,769	57,771	-
20年3月	-	-	-	-	-	
21年4月	13,745,366,437	63,659	1,440,956,158	12,304,410,279	56,986	6.60%
20年4月	12,754,865,596	60,765	1,212,672,560	11,542,193,036	54,988	
21年5月	13,403,553,493	61,984	1,402,695,536	12,000,857,957	55,498	3.91%
20年5月	12,749,500,576	60,655	1,200,443,197	11,549,057,379	54,944	
21年6月	13,915,790,413	64,228	1,447,713,748	12,468,076,665	57,546	8.81%
20年6月	12,653,895,576	60,126	1,195,571,251	11,458,324,325	54,445	
21年7月	14,399,728,323	66,318	1,478,646,623	12,921,081,700	59,508	7.78%
20年7月	13,225,173,348	62,732	1,236,855,886	11,988,317,462	56,865	
21年8月	13,724,431,526	63,051	1,404,506,563	12,319,924,963	56,599	7.89%
20年8月	12,598,772,832	59,613	1,179,747,460	11,419,025,372	54,031	
21年9月	13,597,955,330	62,307	1,399,582,233	12,198,373,097	55,894	5.12%
20年9月	12,805,663,104	60,409	1,201,433,059	11,604,230,045	54,742	
21年10月	14,365,246,563	65,702	1,463,832,325	12,901,414,238	59,007	4.24%
20年10月	13,677,011,194	64,349	1,300,402,762	12,376,608,432	58,231	
21年11月	13,768,542,104	62,864	1,409,363,610	12,359,178,494	56,429	5.93%
20年11月	12,872,638,224	60,415	1,205,321,695	11,667,316,529	54,758	
21年12月	14,450,663,620	65,974	1,475,099,193	12,975,564,427	59,239	4.07%
20年12月	13,780,691,186	64,604	1,312,233,970	12,468,457,216	58,453	
22年1月	14,047,786,393	63,809	1,414,331,192	12,633,455,201	57,385	5.11%
21年1月	13,264,563,288	61,909	1,245,625,616	12,018,937,672	56,095	
22年2月	13,542,692,884	61,313	1,404,480,536	12,138,212,348	54,955	5.88%
21年2月	12,680,605,560	59,011	1,216,056,624	11,464,548,936	53,352	
21年度 計	166,839,590,891	765,615	17,170,622,753	149,668,968,138	686,817	15.52%
20年度 計	143,063,380,484	674,589	13,506,364,080	129,557,016,404	610,903	
21年度 月平均	13,903,299,241	63,801	1,430,885,229	12,472,414,012	57,235	5.90%
20年度 月平均	13,005,761,862	61,326	1,227,851,280	11,777,910,582	55,537	

・入院時食事(生活)療養費、標準負担額を含み償還医療費(現金給付)を除く数値

※被保険者一人当たり換算した概算値(当月末被保険者数で除した数値)

(2) 療養費、高額療養諸費

【療養費(現金支給)(柔整を含む)】				【高額療養費(現金支給)】			
支給決定年月	支給療養費	※	療養費 前年度比	支給決定年月	支給 高額療養費	※	高額療養費 前年度比
21年4月	91,323,177	423	-	21年4月	103,269,575	478	-
20年4月	-	-		20年4月	-	-	
21年5月	99,115,328	458	93.85%	21年5月	95,024,575	439	-
20年5月	51,129,206	243		20年5月	-	-	
21年6月	97,633,891	451	43.75%	21年6月	112,544,253	519	-
20年6月	67,920,341	323		20年6月	-	-	
21年7月	103,187,424	475	16.59%	21年7月	112,617,954	519	19.28%
20年7月	88,503,485	420		20年7月	94,415,726	448	
21年8月	108,477,213	498	13.76%	21年8月	106,878,140	491	8.25%
20年8月	95,353,688	451		20年8月	98,729,328	467	
21年9月	102,071,368	468	13.44%	21年9月	112,475,887	515	▲2.23%
20年9月	89,979,544	424		20年9月	115,037,193	543	
21年10月	98,145,568	449	11.15%	21年10月	117,137,897	536	▲2.69%
20年10月	88,296,285	415		20年10月	120,371,806	566	
21年11月	100,936,102	461	7.82%	21年11月	116,789,768	533	20.56%
20年11月	93,619,331	439		20年11月	96,876,627	455	
21年12月	97,915,531	447	13.99%	21年12月	107,300,630	490	6.21%
20年12月	85,900,766	403		20年12月	101,024,566	474	
22年1月	99,095,567	450	14.15%	22年1月	117,073,375	532	7.31%
21年1月	86,810,938	405		21年1月	109,098,676	509	
22年2月	89,621,007	406	6.08%	22年2月	115,620,083	523	10.24%
21年2月	84,483,447	393		21年2月	104,876,755	488	
22年3月	95,487,256	431	9.66%	22年3月	120,670,526	545	6.22%
21年3月	87,075,053	404		21年3月	113,608,668	527	
21年度 計	1,183,009,432	5,417	28.72%	21年度 計	1,337,402,663	6,121	40.18%
20年度 計	919,072,084	4,321		20年度 計	954,039,345	4,477	
21年度 月平均	98,584,119	451	17.99%	21年度 月平均	111,450,222	510	5.14%
20年度 月平均	83,552,008	393		20年度 月平均	106,004,372	497	

※被保険者一人あたりに換算した概算値(当月末被保険者数で除した数値)

6 葬祭費の支給状況(前年度比較)

申請年月	支給件数	支給葬祭費
21年 4月	1,067件	53,350,000円
20年 4月	640件	32,000,000円
21年 5月	983件	49,150,000円
20年 5月	961件	48,050,000円
21年 6月	982件	49,100,000円
20年 6月	859件	42,950,000円
21年 7月	894件	44,700,000円
20年 7月	889件	44,450,000円
21年 8月	862件	43,100,000円
20年 8月	861件	43,050,000円
21年 9月	894件	44,700,000円
20年 9月	903件	45,150,000円
21年 10月	1,019件	50,950,000円
20年 10月	1,023件	51,150,000円
21年 11月	1,028件	51,400,000円
20年 11月	961件	48,050,000円
21年 12月	1,015件	50,750,000円
20年 12月	962件	48,100,000円
22年 1月	1,369件	68,450,000円
21年 1月	1,399件	69,950,000円
22年 2月	1,089件	54,450,000円
21年 2月	1,116件	55,800,000円
22年 3月	1,253件	62,650,000円
21年 3月	1,087件	54,350,000円
21年 計	12,455件	622,750,000円
20年 計	11,661件	583,050,000円

21年度月平均	1,038件	51,900,000円
20年度月平均	972件	48,600,000円

7 高額療養費特別支給金の支給状況

市町名	支給件数	支給金額	辞退者	市町名	支給件数	支給金額	辞退者
津市	108	582,668		東員町	7	44,656	
四日市市	106	476,245	1	菰野町	15	94,365	
伊勢市	62	296,896	1	朝日町	2	27,226	
松阪市	75	451,318	4	川越町	7	41,740	
桑名市	54	255,185	3	多気町	5	30,413	
鈴鹿市	58	315,436		明和町	10	116,142	1
名張市	29	132,889	2	大台町	7	55,134	
尾鷲市	20	137,547		玉城町	3	4,380	
亀山市	17	156,452		度会町	2	8,060	
鳥羽市	22	91,136		大紀町	11	57,503	
熊野市	10	11,332		南伊勢町	18	77,746	
いなべ市	18	39,442		紀北町	14	41,070	
志摩市	28	123,479		御浜町	6	13,592	
伊賀市	46	162,927		紀宝町	3	2,141	
木曾岬町	5	5,050		総計	768	3,852,170	12

8 平成21年度 長寿医療健診受診率一覧

市町名	受診券発送件数			受診件数			受診率		
	H20年度	H21年度	前年比較	H20年度	H21年度	前年比較	H20年度	H21年度	前年比較
津市	32,035	32,478	443	6,278	7,826	1,548	19.60%	24.10%	4.50%
四日市市	27,581	28,170	589	12,565	14,523	1,958	45.56%	51.55%	6.00%
伊勢市	16,640	17,008	368	4,997	6,729	1,732	30.03%	39.56%	9.53%
松阪市	19,395	19,635	240	3,623	4,771	1,148	18.68%	24.30%	5.62%
桑名市	13,169	13,429	260	1,767	2,775	1,008	13.42%	20.66%	7.25%
鈴鹿市	16,315	16,636	321	4,919	6,527	1,608	30.15%	39.23%	9.08%
名張市	7,873	7,846	△ 27	1,325	1,586	261	16.83%	20.21%	3.38%
尾鷲市	3,889	3,671	△ 218	479	765	286	12.32%	20.84%	8.52%
亀山市	5,617	5,644	27	1,274	1,446	172	22.68%	25.62%	2.94%
鳥羽市	3,484	3,321	△ 163	400	1,138	738	11.48%	34.27%	22.79%
熊野市	4,097	4,173	76	421	1,238	817	10.28%	29.67%	19.39%
いなべ市	5,138	5,161	23	1,578	1,725	147	30.71%	33.42%	2.71%
志摩市	8,946	9,006	60	1,462	2,089	627	16.34%	23.20%	6.85%
伊賀市	14,422	14,091	△ 331	3,363	4,026	663	23.32%	28.57%	5.25%
木曾岬町	561	561	0	149	161	12	26.56%	28.70%	2.14%
東員町	2,009	2,127	118	749	756	7	37.28%	35.54%	-1.74%
菰野町	3,914	3,937	23	1,507	1,487	△ 20	38.50%	37.77%	-0.73%
朝日町	724	741	17	287	323	36	39.64%	43.59%	3.95%
川越町	1,056	1,077	21	434	507	73	41.10%	47.08%	5.98%
多気町	2,266	2,299	33	260	421	161	11.47%	18.31%	6.84%
明和町	2,703	2,717	14	607	741	134	22.46%	27.27%	4.82%
大台町	521	2,100	1,579	126	334	208	24.18%	15.90%	-8.28%
玉城町	1,655	1,699	44	489	627	138	29.55%	36.90%	7.36%
度会町	1,221	1,244	23	164	384	220	13.43%	30.87%	17.44%
大紀町	2,061	2,070	9	233	309	76	11.31%	14.93%	3.62%
南伊勢町	3,469	3,481	12	550	734	184	15.85%	21.09%	5.23%
紀北町	3,446	3,442	△ 4	357	668	311	10.36%	19.41%	9.05%
御浜町	1,630	1,684	54	354	379	25	21.72%	22.51%	0.79%
紀宝町	1,855	1,844	△ 11	316	365	49	17.04%	19.79%	2.76%
合計	207,692	211,292	3,600	51,033	65,360	14,327	24.57%	30.93%	6.36%