

資料 4

保険事業の現況（平成30年1月版）について



# 三重県後期高齢者医療制度

保険事業の現況（三カ年の推移）



三重県後期高齢者医療広域連合

平成30年1月

## 目 次

1	被保険者数及び加入者数と脱退者数の現況	1
2	保険料軽減の現況	2～3
3	保険料(1人当たり)の現況	3
4	保険料の収納及び収納率の現況	4
5	医療費等支払額(高額介護合算療養費を除く)の現況	4～5
6	後期高齢者健康診査及び後期高齢者歯科健康診査の受診現況	6
7	無医地区における健康保持増進事業の現況	6

### 【市町別資料編】

1	被保険者数の現況	7
2	保険料収納及び収納率の現況	8
3	医療費等支払額の現況	9
4	後期高齢者健康診査の受診現況	10
5	後期高齢者歯科健康診査の受診現況	11

# 1 被保険者数及び加入者数と脱退者数の現況

4月～11月で各年度を比較すると、平成27年度以降、加入者数が高い水準にあることから、被保険者数も毎年高い伸びを示している。【表1】

図 1

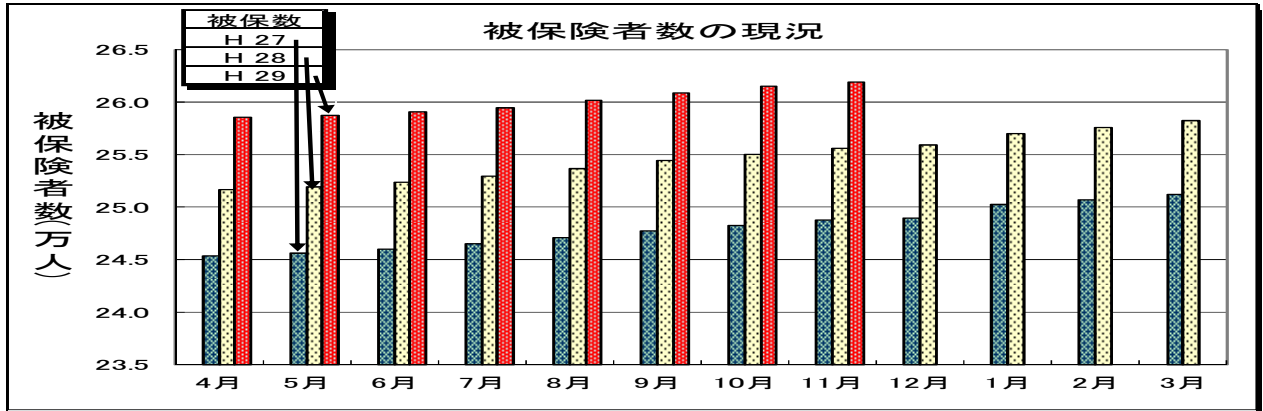


図 2

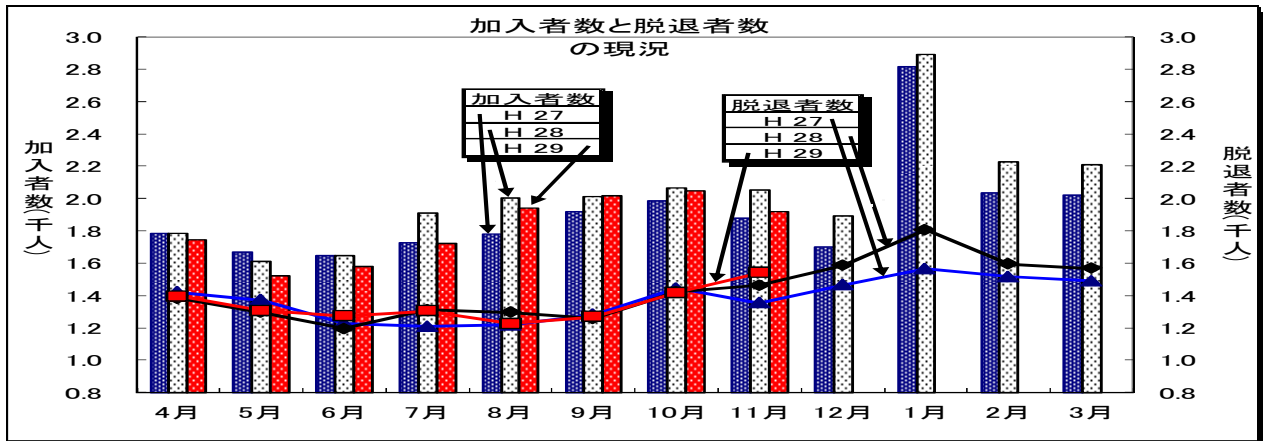


表 1

(単位:人)

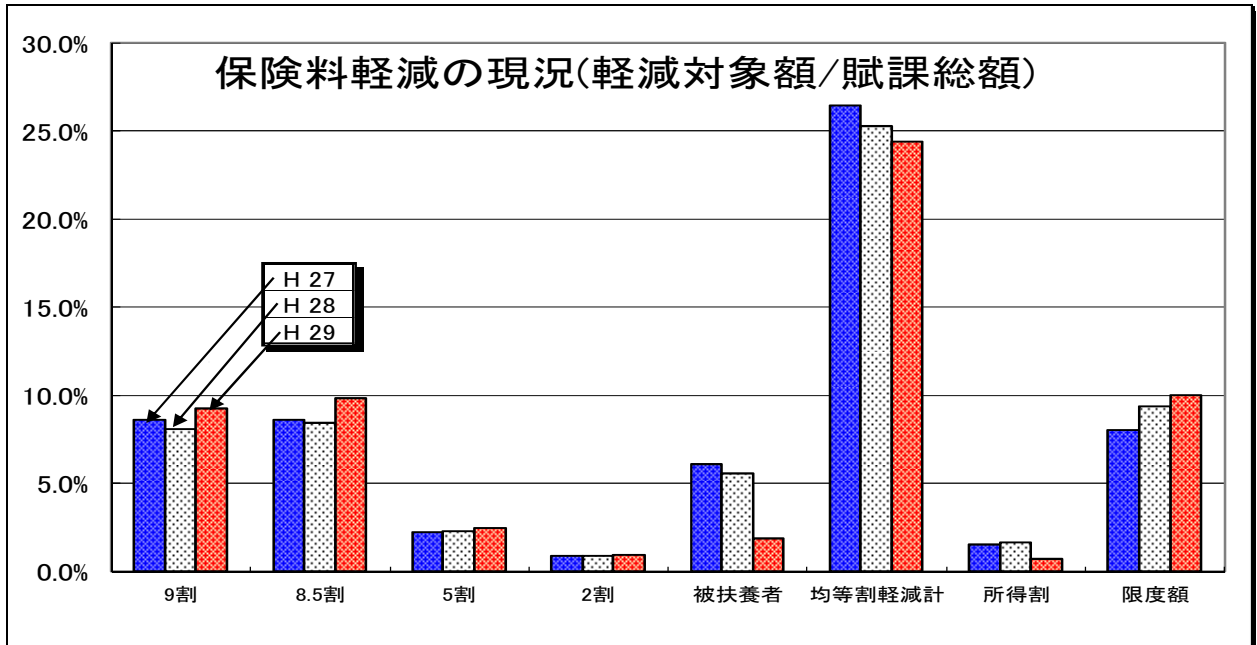
被保険者数	4月	5月	6月	7月	8月	9月	10月	11月	12月	1月	2月	3月	平均 4月～11月	前年比較
H27	245,355	245,627	246,026	246,536	247,093	247,712	248,240	248,757	248,984	250,227	250,729	251,237	246,918	2.1%
H28	251,646	251,942	252,391	252,988	253,678	254,423	255,041	255,613	255,910	256,983	257,603	258,234	253,465	2.7%
H29	258,559	258,764	259,056	259,462	260,166	260,909	261,521	261,881					260,040	2.6%
加入者数	4月	5月	6月	7月	8月	9月	10月	11月	12月	1月	2月	3月	平均 4月～11月	前年比較
H27	1,787	1,672	1,648	1,730	1,783	1,920	1,986	1,880	1,702	2,817	2,035	2,021	1,801	21.7%
H28	1,786	1,610	1,650	1,910	2,003	2,013	2,069	2,053	1,893	2,891	2,229	2,212	1,887	4.8%
H29	1,744	1,522	1,583	1,722	1,943	2,017	2,049	1,919					1,812	-3.9%
脱退者数	4月	5月	6月	7月	8月	9月	10月	11月	12月	1月	2月	3月	平均 4月～11月	前年比較
H27	1,421	1,371	1,225	1,208	1,216	1,282	1,444	1,354	1,464	1,566	1,517	1,490	1,315	5.2%
H28	1,382	1,296	1,195	1,310	1,294	1,257	1,422	1,462	1,586	1,805	1,593	1,568	1,327	0.9%
H29	1,396	1,307	1,273	1,304	1,227	1,268	1,417	1,540					1,342	1.1%

## 2 保険料軽減の現況

### (1) 軽減対象額の比較

制度改正に伴い平成 29 年度の均等割軽減額及び所得割軽減額は減少した。【表 2】

図 3



### (2) 均等割軽減対象者数の比較

軽減対象者数は、年々増加している。【表 2】

図 4

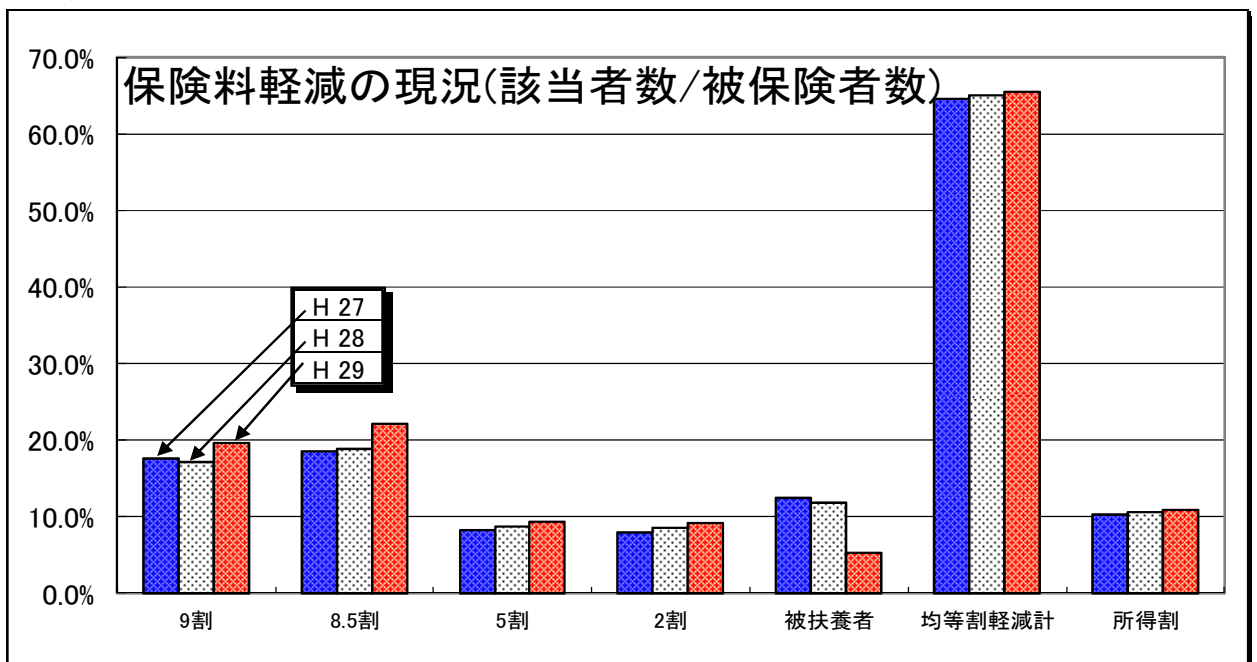


表 2

※各年度とも11月末現在

		平成27年度		平成28年度		平成29年度	
		対象額(円) 該当者数(人)	割合	対象額(円) 該当者数(人)	割合	対象額(円) 該当者数(人)	割合
均等割	9割 軽減	1,735,698,510 44,798	8.6% 17.5%	1,772,273,421 44,887	8.1% 17.1%	2,087,624,142 52,874	9.2% 19.6%
	8.5割 軽減	1,736,850,152 47,464	8.6% 18.6%	1,849,024,650 49,585	8.4% 18.9%	2,218,829,580 59,502	9.8% 22.1%
	5割 軽減	451,379,250 20,970	2.2% 8.2%	500,622,505 22,823	2.3% 8.7%	550,085,930 25,078	2.4% 9.3%
	2割 軽減	174,094,200 20,220	0.9% 7.9%	196,397,216 22,384	0.9% 8.5%	216,191,360 24,640	1.0% 9.2%
	被用者保険 被扶養者軽減	1,225,155,645 31,621	6.1% 12.4%	1,218,682,278 30,866	5.6% 11.8%	429,680,328 13,992	1.9% 5.2%
	軽減計	5,323,177,757	26.4%	5,537,000,070	25.3%	5,502,411,340	24.4%
	対象者計	165,073	64.5%	170,545	64.9%	176,086	65.4%
	所得割軽減	308,798,521 26,127	1.5% 10.2%	360,248,143 27,714	1.6% 10.6%	153,757,592 29,378	0.7% 10.9%
限度額超過	1,610,580,055 —	8.0% —	2,054,788,591 —	9.4% —	2,264,788,127 —	10.0% —	
総賦課額	20,149,291,171	100.0%	21,907,918,501	100.0%	22,577,588,438	100.0%	
被保険者数	255,782	100.0%	262,620	100.0%	269,107	100.0%	

## 3 保険料(1人当たり)の現況

保険料(1人当たり)は、毎年増加している。【表3】

表 3

※各年度とも11月末現在

	平成27年度	平成28年度	平成29年度
軽減前(円)	78,775	83,421	83,898
軽減後(円)	56,757	60,965	62,880

#### 4 保険料の収納及び収納率の現況

10月末納期限分までで各年度を比較すると、平成29年度の収納率は現年度分で前年より増加したが、滞納繰越分は前年より減少した。【表4】

図 5

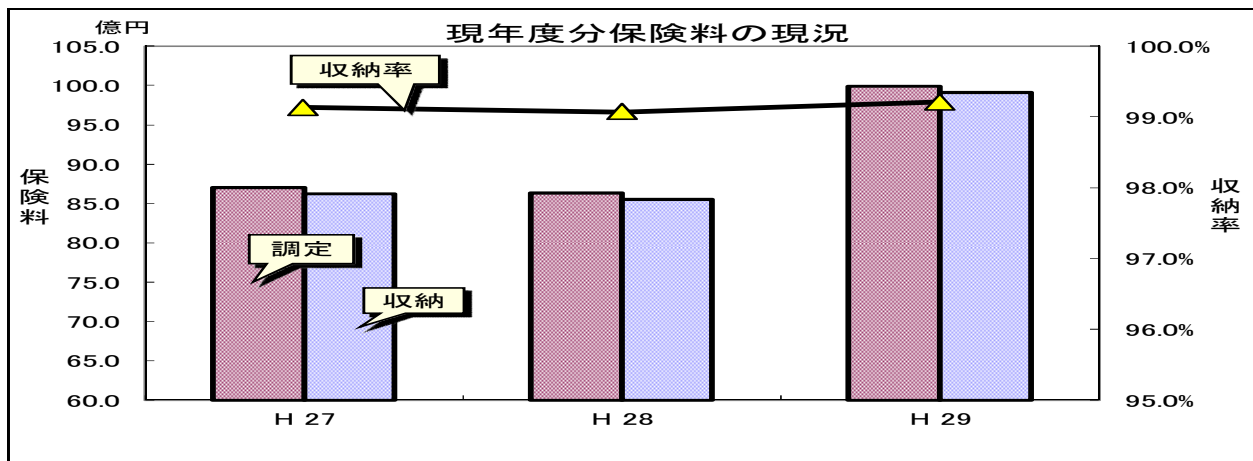


図 6

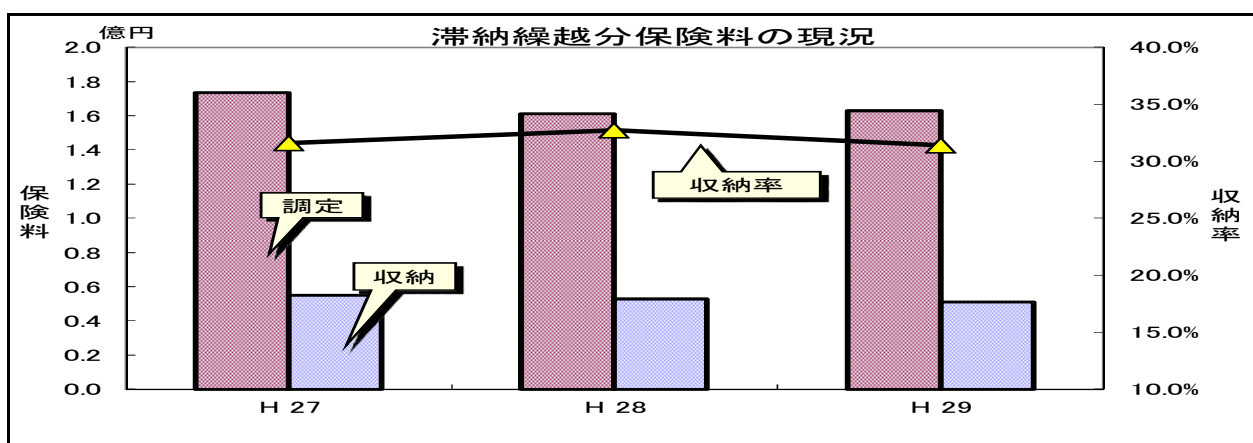


表 4

	調定額 (千円)			収納額 (千円)			収納率		
	H 27	H 28	H 29	H 27	H 28	H 29	H 27	H 28	H 29
現年度分	8,700,034	8,634,519	9,987,367	8,625,187	8,554,524	9,908,565	99.13%	99.07%	99.21%
滞納繰越分	173,656	161,272	162,931	54,873	52,729	51,119	31.59%	32.69%	31.37%

\* 現年度分については10月末納期限分を対象  
調定額、収納額、収納率は11月末の時点で表示

#### 5 医療費等支払額(高額介護合算療養費を除く)の現況

4月分～11月分で比較すると、医療費等総支払額及び、1人当たり医療費等支払額は、平成29年度は前年に比べて共に増額となった。【表5】

\* 医療機関等支払額・・・自己負担分を除く診療費  
高額療養費等現金支払額・・・療養費(柔整、コルセット等)、高額療養費



図 7

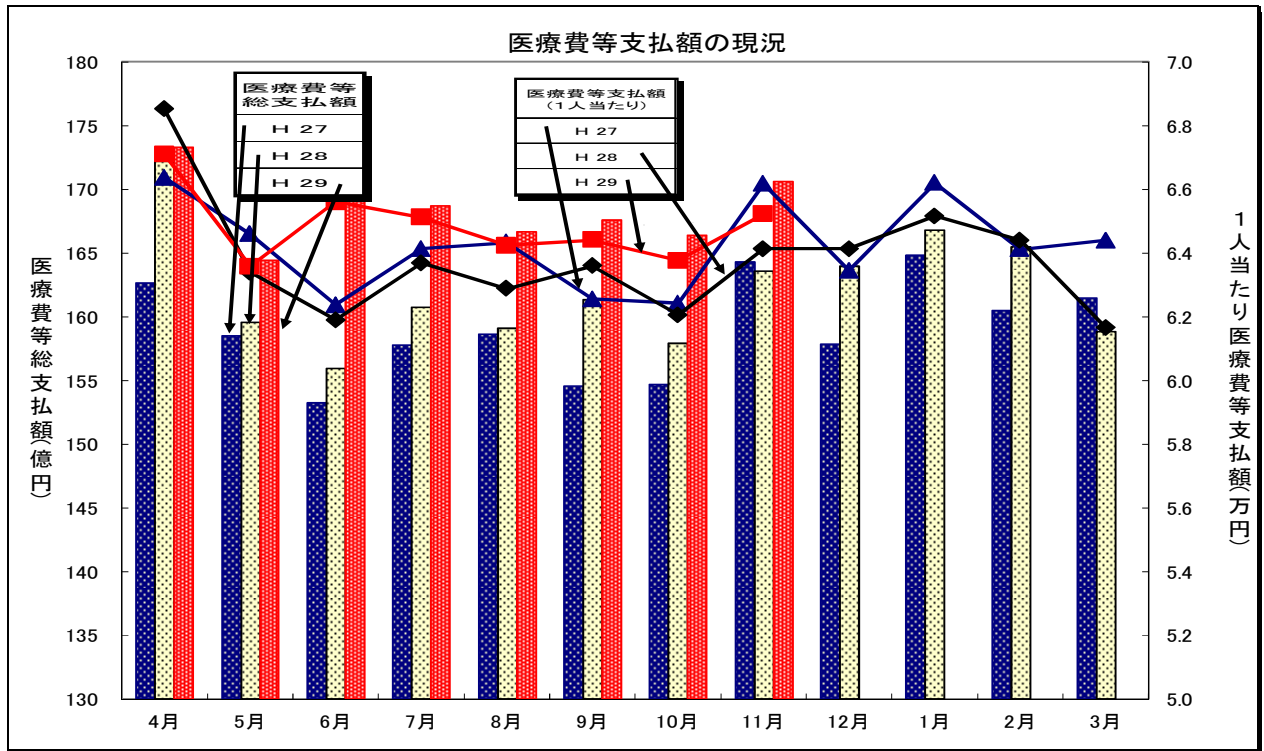


表 5

		4月	5月	6月	7月	8月	9月	10月	11月	12月	1月	2月	3月	平均 4~11月分	前年 比較
H27年	医療機関等 支払額(百万円)	15,944	15,559	15,057	15,516	15,604	15,207	15,216	16,177	15,539	16,230	15,802	15,885	15,535	4.0%
	高額療養費等 現金支払額(万円)	31,581	28,799	26,152	26,101	25,417	24,783	24,784	25,024	24,524	25,166	24,169	26,073	26,580	4.0%
	医療費等 総支払額(百万円)	16,260	15,847	15,319	15,777	15,859	15,455	15,464	16,427	15,784	16,481	16,044	16,146	15,801	4.0%
	1人当たり医療費等支払額 (円) 総支払額/被保険者数	66,374	64,588	62,365	64,126	64,326	62,547	62,427	66,174	63,451	66,194	64,118	64,396	64,116	2.0%
H28年	医療機関等 支払額(百万円)	16,894	15,655	15,317	15,813	15,648	15,878	15,536	16,098	16,144	16,424	16,304	15,628	15,855	2.1%
	高額療養費等 現金支払額(万円)	32,186	29,740	27,603	26,171	26,179	25,412	25,116	25,747	25,007	25,094	24,448	25,466	27,269	2.6%
	医療費等 総支払額(百万円)	17,216	15,952	15,593	16,074	15,910	16,132	15,787	16,355	16,394	16,674	16,548	15,882	16,128	2.1%
	1人当たり医療費等支払額 (円) 総支払額/被保険者数	68,526	63,392	61,893	63,689	62,887	63,593	62,049	64,128	64,135	65,158	64,395	61,654	63,770	-0.5%
H29年	医療機関等 支払額(百万円)	16,992	16,135	16,695	16,609	16,394	16,500	16,373	16,786					16,561	4.5%
	高額療養費等 現金支払額(万円)	33,797	30,489	28,065	26,055	27,252	25,642	26,329	27,190					28,102	3.1%
	医療費等 総支払額(百万円)	17,330	16,440	16,976	16,869	16,667	16,757	16,636	17,058					16,842	4.4%
	1人当たり医療費等支払額 (円) 総支払額/被保険者数	67,111	63,582	65,603	65,119	64,235	64,408	63,762	65,227					64,881	1.7%

## 6 後期高齢者健康診査及び後期高齢者歯科健康診査の受診現況

請求基準月における平成29年度の受診率は、健康診査は前年並み、歯科健康診査は大きく向上した。【表6,7】

表6 (健康診査) ※受診期間：7月～11月

年度	平成27年度		平成28年度		平成29年度	
	終了	(11月請求)	終了	(11月請求)	終了	(11月請求)
対象者数(人)	237,889		244,260		250,815	
受診者数(人)	93,117	62,990	96,480	65,182	集計中	66,888
受診率	39.1%	26.5%	39.5%	26.7%	集計中	26.7%

表7 (歯科健康診査) ※受診期間：9月～11月

年度	平成27年度	平成28年度	平成29年度
	終了	終了	終了
対象者数(人)	34,946	39,081	39,688
受診者数(人)	5,749	6,384	7,135
受診率	16.5%	16.3%	18.0%

## 7 無医地区における健康保持増進事業の現況

### (1) 津市(太郎生地区)

年度	平成27年度	平成28年度	平成29年度
場所	太郎生多目的集会所		
実施回数	3回/年	3回/年	3回/年 8月21日、12月4日、3月23日予定
参加者数	67名	52名	42名(1回目+2回目)
内容	1.医師講演、健康相談 2.音楽療法、健康相談 3.健康体操、健康相談	1.医師講演、健康相談 2.音楽療法、健康相談 3.健康体操、健康相談	1.医師講演、健康相談 2.健康体操、健康相談 3.音楽療法、健康相談

### (2) 熊野市(上川・西山地区)

年度	平成27年度	平成28年度	平成29年度
場所	予定：長尾公民館(西山)	元惣房保育所(上川)	元惣房保育所(上川地区) 及び平谷公民館(西山地区)
実施回数	予定：1回/年 合同開催	1回/年 合同開催	1回/年 地区別開催
参加者数	歯科衛生士による口腔ケアのお話を予定していたが、大雪のため中止となった。	12名	上川地区13名、西山地区16名
内容		・歯科衛生士による口腔ケアのお話し	・お話しとレクリエーション ・健康相談

### (3) 紀宝町(浅里地区)

年度	平成27年度	平成28年度	平成29年度
場所	浅里生活改善センター		
実施回数	1回/年	1回/年	1回/年 3月13日開催予定
参加者数	18名	11名	20名程度を想定
内容	・健康体操	・健康体操	・健康体操

【市町別資料編】

1 被保険者数の現況（各年度とも11月30日現在）

	被保険者総数						内65歳層者						一部負担金 1割						一部負担金 3割					
	H 27		H 28		H 29		H 27		H 28		H 29		H 27		H 28		H 29		H 27		H 28		H 29	
	被保険者数	広域割合	被保険者数	広域割合	被保険者数	広域割合	被保険者数	広域割合	被保険者数	広域割合	被保険者数	広域割合	被保険者数	広域割合	被保険者数	広域割合	被保険者数	広域割合	被保険者数	広域割合	被保険者数	広域割合	被保険者数	広域割合
津市	39,339	15.81%	40,245	15.74%	41,177	15.72%	614	1.56%	542	1.35%	481	1.17%	37,250	94.69%	38,062	94.58%	38,933	94.55%	2,089	5.31%	2,183	5.42%	2,244	5.45%
四日市市	35,381	14.22%	36,635	14.33%	37,974	14.50%	588	1.66%	499	1.36%	405	1.07%	32,910	93.02%	33,966	92.77%	35,185	92.66%	2,471	6.98%	2,649	7.23%	2,789	7.34%
伊勢市	19,500	7.84%	19,946	7.80%	20,385	7.78%	249	1.28%	238	1.19%	229	1.12%	18,592	95.34%	19,030	95.41%	19,440	95.36%	908	4.66%	916	4.59%	945	4.64%
松阪市	23,363	9.39%	23,835	9.32%	24,275	9.27%	553	2.37%	524	2.20%	520	2.14%	22,460	96.13%	22,868	95.94%	23,270	95.86%	903	3.87%	967	4.06%	1,005	4.14%
桑名市	16,303	6.55%	16,854	6.59%	17,392	6.64%	408	2.50%	354	2.10%	293	1.68%	15,128	92.79%	15,606	92.60%	16,126	92.72%	1,175	7.21%	1,248	7.40%	1,266	7.28%
鈴鹿市	20,431	8.21%	21,397	8.37%	22,322	8.52%	346	1.69%	332	1.55%	333	1.49%	19,164	93.80%	20,023	93.58%	20,946	93.39%	1,267	6.20%	1,374	6.42%	1,476	6.61%
名張市	9,596	3.86%	10,109	3.95%	10,531	4.02%	142	1.48%	151	1.49%	126	1.20%	9,219	96.07%	9,691	95.87%	10,089	95.80%	377	3.93%	418	4.13%	442	4.20%
尾鷲市	4,144	1.67%	4,228	1.65%	4,312	1.65%	118	2.85%	88	2.08%	79	1.83%	4,033	97.32%	4,120	97.45%	4,199	97.38%	111	2.68%	108	2.55%	113	2.62%
亀山市	6,134	2.47%	6,242	2.44%	6,346	2.42%	71	1.16%	56	0.90%	45	0.71%	5,884	95.92%	5,970	95.64%	6,036	95.12%	250	4.08%	272	4.36%	310	4.88%
鳥羽市	3,744	1.51%	3,779	1.48%	3,764	1.44%	65	1.74%	59	1.56%	59	1.57%	3,650	97.49%	3,678	97.33%	3,654	97.08%	94	2.51%	101	2.67%	110	2.92%
熊野市	4,102	1.65%	4,147	1.62%	4,161	1.59%	36	0.88%	27	0.65%	31	0.75%	4,014	97.85%	4,056	97.81%	4,066	97.72%	88	2.15%	91	2.19%	95	2.28%
いなべ市	5,678	2.28%	5,833	2.28%	5,968	2.28%	30	0.53%	25	0.43%	15	0.25%	5,502	96.90%	5,633	96.57%	5,767	96.63%	176	3.10%	200	3.43%	201	3.37%
志摩市	10,264	4.13%	10,476	4.10%	10,600	4.05%	197	1.92%	177	1.69%	168	1.58%	10,016	97.58%	10,201	97.37%	10,272	96.91%	248	2.42%	275	2.63%	328	3.09%
伊賀市	15,255	6.13%	15,533	6.08%	15,633	5.97%	306	2.01%	278	1.79%	259	1.66%	14,832	97.23%	15,100	97.21%	15,135	96.81%	423	2.77%	433	2.79%	498	3.19%
木曽岬町	773	0.31%	832	0.33%	868	0.33%	7	0.91%	7	0.84%	4	0.46%	742	95.99%	789	94.83%	828	95.39%	31	4.01%	43	5.17%	40	4.61%
東員町	2,568	1.03%	2,689	1.06%	2,825	1.08%	14	0.55%	11	0.41%	21	0.74%	2,421	94.28%	2,538	94.03%	2,632	93.17%	147	5.72%	161	5.97%	193	6.83%
菰野町	4,841	1.95%	4,981	1.95%	5,178	1.98%	86	1.78%	61	1.22%	49	0.95%	4,569	94.38%	4,691	94.18%	4,859	93.84%	272	5.62%	290	5.82%	319	6.16%
朝日町	956	0.38%	1,008	0.39%	1,029	0.39%	7	0.73%	4	0.40%	3	0.29%	869	90.90%	931	92.36%	947	92.03%	87	9.10%	77	7.64%	82	7.97%
川越町	1,289	0.52%	1,347	0.53%	1,410	0.54%	10	0.78%	10	0.74%	7	0.50%	1,159	89.91%	1,213	90.05%	1,269	90.00%	130	10.09%	134	9.95%	141	10.00%
多気町	2,568	1.03%	2,554	1.00%	2,537	0.97%	14	0.55%	11	0.43%	11	0.43%	2,509	97.70%	2,492	97.57%	2,475	97.56%	59	2.30%	62	2.43%	62	2.44%
明和町	3,198	1.29%	3,286	1.29%	3,344	1.28%	42	1.31%	51	1.55%	43	1.29%	3,121	97.59%	3,210	97.69%	3,265	97.64%	77	2.41%	76	2.31%	79	2.36%
大台町	2,288	0.92%	2,275	0.89%	2,258	0.86%	19	0.83%	12	0.53%	8	0.35%	2,246	98.16%	2,228	97.93%	2,207	97.74%	42	1.84%	47	2.07%	51	2.26%
玉城町	1,952	0.78%	2,015	0.79%	2,050	0.78%	7	0.36%	16	0.79%	20	0.98%	1,876	96.11%	1,945	96.53%	1,980	96.59%	76	3.89%	70	3.47%	70	3.41%
度会町	1,389	0.56%	1,415	0.55%	1,430	0.55%	29	2.09%	25	1.77%	29	2.03%	1,353	97.41%	1,381	97.60%	1,404	98.18%	36	2.59%	34	2.40%	26	1.82%
大紀町	2,312	0.93%	2,339	0.92%	2,339	0.89%	30	1.30%	22	0.94%	21	0.90%	2,284	98.79%	2,298	98.25%	2,299	98.29%	28	1.21%	41	1.75%	40	1.71%
南伊勢町	3,829	1.54%	3,940	1.54%	4,003	1.53%	28	0.73%	25	0.63%	20	0.50%	3,777	98.64%	3,877	98.40%	3,920	97.93%	52	1.36%	63	1.60%	83	2.07%
紀北町	3,760	1.51%	3,822	1.50%	3,890	1.49%	63	1.68%	59	1.54%	62	1.59%	3,676	97.77%	3,735	97.72%	3,793	97.51%	84	2.23%	87	2.28%	97	2.49%
御浜町	1,818	0.73%	1,826	0.71%	1,831	0.70%	4	0.22%	4	0.22%	5	0.27%	1,785	98.18%	1,766	97.81%	1,785	97.49%	33	1.82%	40	2.19%	46	2.51%
紀宝町	1,982	0.80%	2,015	0.79%	2,049	0.78%	48	2.42%	51	2.53%	45	2.20%	1,956	98.69%	1,982	98.36%	2,004	97.80%	26	1.31%	33	1.64%	45	2.20%
広域合計	248,757	100.00%	255,613	100.00%	261,981	100.00%	4,131	1.66%	3,719	1.45%	3,391	1.29%	236,997	95.27%	243,120	95.11%	248,685	94.96%	11,760	4.73%	12,493	4.89%	13,196	5.04%

## 2 保険料収納及び収納率の現況

	現年度課分(特別徴収+普通徴収)									滞納繰越分(過年度課分)								
	調定額			収納額			収納率			調定額			収納額			収納率		
	H27	H28	H29	H27	H28	H29	H27	H28	H29	H27	H28	H29	H27	H28	H29	H27	H28	H29
津市	1,473,456,416	1,464,031,092	1,675,330,014	1,463,515,089	1,452,095,525	1,663,041,335	99.32%	99.18%	99.26%	25,570,445	17,978,913	23,032,896	10,331,942	7,709,982	8,351,837	40.40%	42.88%	36.22%
四日市市	1,508,437,891	1,505,894,137	1,734,516,081	1,492,517,234	1,488,323,161	1,719,285,940	98.94%	98.83%	99.12%	47,153,251	45,338,915	45,846,501	13,297,850	11,681,388	9,944,009	28.20%	25.42%	21.68%
伊勢市	694,129,148	672,089,074	767,592,471	688,160,251	666,904,241	761,581,006	99.22%	99.22%	99.21%	11,452,948	11,232,907	11,582,978	2,736,987	3,978,632	3,498,478	23.89%	35.41%	30.20%
松阪市	683,325,612	678,903,923	786,070,808	688,626,312	674,533,876	780,688,134	99.32%	99.35%	99.31%	17,839,547	14,896,232	11,530,944	4,593,909	5,891,173	4,289,299	25.75%	39.54%	37.20%
桑名市	719,096,900	727,214,857	826,965,674	713,307,119	721,123,552	821,791,600	99.19%	99.16%	99.37%	10,688,027	10,012,536	11,102,351	4,157,238	3,675,301	5,633,989	39.00%	36.70%	50.74%
鈴鹿市	822,316,321	840,800,029	983,245,115	814,512,563	832,872,955	983,293,455	99.05%	99.05%	98.99%	11,407,568	13,880,562	14,633,426	4,294,508	5,138,076	5,988,748	37.64%	37.01%	40.92%
名張市	375,772,701	378,473,011	446,402,226	373,256,198	375,410,904	443,634,844	99.33%	99.19%	99.38%	6,374,938	7,597,599	7,492,566	2,081,228	2,407,532	2,159,327	32.64%	31.68%	28.81%
尾鷲市	112,101,469	107,013,999	121,774,972	110,412,963	104,820,812	120,168,902	98.49%	97.95%	98.68%	1,778,248	2,276,454	2,718,486	614,750	746,389	1,014,167	34.57%	32.78%	37.30%
亀山市	213,385,965	207,130,949	244,631,981	211,904,343	205,340,654	242,774,023	99.30%	99.13%	99.24%	3,961,333	2,754,231	3,495,756	1,555,544	533,769	692,817	39.26%	19.37%	19.81%
鳥羽市	100,055,800	95,561,852	108,276,341	99,294,280	94,521,818	107,495,622	99.23%	98.91%	99.27%	602,530	893,800	1,395,058	321,882	337,200	553,374	53.42%	37.72%	39.66%
熊野市	94,543,831	89,395,255	103,956,475	93,700,686	88,672,668	103,165,926	99.10%	99.19%	99.23%	1,172,585	941,254	647,750	508,965	359,990	287,355	43.40%	38.13%	41.27%
いなべ市	200,590,165	196,208,200	233,746,655	199,151,226	194,660,060	232,548,878	99.28%	99.31%	99.48%	3,236,003	3,468,138	2,224,082	797,839	1,035,738	1,104,506	24.65%	29.66%	49.66%
志摩市	237,850,988	231,163,289	270,000,010	236,214,002	228,740,732	267,365,475	99.31%	98.95%	99.02%	4,500,381	3,995,638	3,829,941	1,417,573	1,426,714	890,275	31.49%	35.70%	23.24%
伊賀市	426,914,561	418,848,804	482,124,825	423,197,757	414,990,442	488,364,046	99.12%	99.07%	99.23%	9,358,049	8,738,881	7,582,119	1,788,355	1,371,926	2,498,277	19.11%	15.69%	33.16%
木曽岬町	27,649,491	28,244,349	34,411,771	27,565,653	28,222,895	34,214,824	99.69%	99.92%	99.42%	332,835	189,317	55,979	144,044	110,126	55,979	43.27%	58.17%	100.00%
東員町	112,126,979	116,924,805	139,094,171	111,280,808	115,919,829	137,967,049	99.24%	99.13%	99.18%	1,458,361	2,026,119	1,527,535	744,891	1,194,246	866,657	51.07%	58.94%	56.74%
菟野町	177,302,949	178,905,185	206,880,882	175,949,073	177,207,308	205,220,482	99.23%	99.05%	99.19%	4,937,269	3,696,767	3,087,950	781,343	580,213	574,326	15.82%	15.69%	18.59%
朝日町	50,488,202	47,090,315	57,689,270	50,336,896	47,007,223	57,689,270	99.70%	99.82%	100.00%	208,441	302,281	126,985	30,485	200,832	101,729	14.62%	66.43%	80.11%
川越町	56,567,448	58,697,232	64,698,929	56,303,366	58,459,412	64,451,875	99.53%	99.58%	99.61%	1,006,771	1,082,064	466,079	298,429	623,033	279,894	29.64%	57.57%	57.58%
多気町	63,284,816	59,922,016	67,600,196	62,951,984	59,132,045	67,355,994	99.31%	98.68%	99.63%	347,114	466,154	657,359	213,162	220,211	409,106	61.40%	45.29%	62.23%
明和町	94,339,111	91,633,090	105,773,036	93,447,898	90,749,611	105,046,624	99.05%	99.02%	99.31%	1,408,950	1,227,428	1,003,981	306,731	386,527	486,873	21.91%	31.49%	48.49%
大台町	51,053,160	47,220,108	55,696,952	50,907,793	46,995,619	55,273,321	99.71%	99.52%	99.23%	361,029	449,809	181,757	183,187	316,089	19,573	50.74%	70.26%	107.6%
玉城町	57,730,498	61,942,118	66,325,327	54,752,656	60,721,105	65,923,812	94.94%	98.02%	99.39%	2,180,268	979,387	967,955	1,677,892	345,270	330,467	76.95%	35.25%	34.14%
度会町	32,243,060	31,173,104	37,176,248	32,149,563	31,089,625	37,106,116	99.71%	99.72%	99.81%	222,187	19,200	40,200	222,187	19,200	40,200	100.00%	100.00%	100.00%
大紀町	44,662,995	43,335,345	50,425,959	44,462,034	43,249,695	50,306,208	99.52%	99.80%	99.76%	468,952	117,951	12,400	270,647	117,951	12,400	57.72%	100.00%	100.00%
南伊勢町	86,460,186	83,879,061	98,499,985	84,789,282	83,075,612	97,900,026	98.06%	99.04%	99.27%	1,724,497	1,647,172	1,788,671	225,185	609,287	204,933	13.05%	36.98%	11.65%
紀北町	84,461,375	82,147,325	96,223,503	83,004,224	80,690,739	93,630,548	98.27%	98.22%	97.30%	2,607,096	2,351,609	3,111,903	674,868	876,353	350,131	25.88%	37.26%	11.25%
御浜町	39,364,939	38,632,104	45,188,153	39,110,234	38,129,787	44,761,936	99.55%	98.69%	99.05%	596,199	572,530	565,936	197,227	211,877	331,836	33.08%	37.00%	56.68%
紀宝町	50,222,939	52,054,425	57,049,183	49,915,209	50,680,715	56,824,773	99.18%	97.36%	99.25%	730,417	1,518,198	2,232,635	401,755	627,939	168,263	55.00%	41.35%	7.53%
合計	8,700,034,416	8,634,519,053	9,987,366,713	8,625,186,676	8,554,523,620	9,908,585,044	99.13%	99.07%	99.21%	173,650,339	161,272,046	162,991,179	54,872,603	52,728,844	51,119,025	31.59%	32.69%	31.37%

※①特別徴収の収納率は、全市町で100% ②収納率は少数点以下第3位未満を切捨て  
 ③現年度については10月末納期限分を対象④調定額、収納額、収納率は11月末の時点で表示

### 3 医療費等支払額の現況(平成29年度)

	療養給付費 (現物給付)	療養費(現金支給)						高額療養費(現金支給)		高額介護合算療養費		葬 祭 費	
		療養費(柔整除く)		療養費(柔整分)		計		件数	支給額(円)	件数	支給額(円)	件数	支給額(円)
		件数	支給額(円)	件数	支給額(円)	件数	支給額(円)						
津 市	21,175,566,824	4,521	89,032,311	5,944	45,571,295	10,465	134,603,606	29,067	171,094,809	2,739	30,051,805	1,503	75,150,000
四日市市	19,242,470,622	4,900	105,931,220	10,265	91,346,853	15,165	197,278,073	26,606	167,947,603	1,574	18,070,560	1,353	67,650,000
伊 勢 市	9,675,645,942	1,857	39,203,113	4,158	41,331,873	6,015	80,534,986	14,048	85,135,710	1,185	14,571,602	708	35,400,000
松 阪 市	12,960,086,197	1,958	43,762,006	3,995	28,869,239	5,953	72,631,245	18,943	100,229,974	1,944	20,029,941	924	46,200,000
桑 名 市	8,965,132,420	1,584	34,211,294	5,760	50,526,630	7,344	84,737,924	12,803	77,867,008	893	13,665,290	640	32,000,000
鈴 鹿 市	11,010,413,622	2,179	49,466,655	4,496	41,456,135	6,675	90,922,790	14,915	89,358,643	1,059	13,924,804	813	40,650,000
名 張 市	5,149,248,279	694	16,171,092	3,270	26,214,517	3,964	42,385,609	7,097	36,221,254	621	6,073,996	367	18,350,000
尾 鷲 市	2,237,967,438	191	4,486,652	1,322	12,731,455	1,513	17,218,107	3,078	14,012,776	285	2,867,616	167	8,350,000
亀 山 市	3,118,221,413	421	9,612,077	791	6,773,427	1,212	16,385,504	4,298	27,163,107	407	4,038,602	236	11,800,000
鳥 羽 市	1,739,274,466	349	6,947,489	1,124	10,398,379	1,473	17,345,868	2,480	17,235,205	263	2,306,314	160	8,000,000
熊 野 市	2,203,125,945	238	4,813,078	1,210	10,146,821	1,448	14,959,899	3,110	16,243,411	314	2,871,474	163	8,150,000
いなべ市	3,156,467,907	779	15,431,485	1,700	15,801,374	2,479	31,232,859	3,746	22,642,132	223	2,881,457	245	12,250,000
志 摩 市	4,757,570,795	507	10,120,944	3,028	29,357,425	3,535	39,478,369	6,772	42,507,339	669	5,665,662	397	19,850,000
伊 賀 市	7,966,605,769	612	12,461,227	3,594	24,428,391	4,206	36,889,618	11,100	64,231,765	1,024	11,356,713	609	30,450,000
木曾岬町	453,816,877	156	1,748,848	222	1,530,332	378	3,279,180	593	3,989,996	21	320,478	36	1,800,000
東 員 町	1,534,767,268	118	3,412,491	1,011	7,971,843	1,129	11,384,334	1,915	11,820,261	101	1,498,547	106	5,300,000
菰 野 町	2,437,605,070	453	11,140,085	713	5,051,669	1,166	16,191,754	2,963	17,431,402	155	1,746,838	169	8,450,000
朝 日 町	477,211,874	175	3,563,567	315	2,258,737	490	5,822,304	785	4,821,903	10	46,112	38	1,900,000
川 越 町	746,826,644	181	3,419,563	463	3,028,131	644	6,447,694	1,132	7,420,503	56	874,857	48	2,400,000
多 気 町	1,233,714,110	87	1,723,601	365	2,143,164	452	3,866,765	1,587	9,358,037	165	2,005,140	127	6,350,000
明 和 町	1,750,511,216	183	4,500,138	598	4,217,370	781	8,717,508	2,367	12,779,890	200	2,123,367	121	6,050,000
大 台 町	1,273,424,986	105	2,023,516	569	3,345,009	674	5,368,525	1,834	11,092,448	173	2,135,337	89	4,450,000
玉 城 町	938,540,249	106	2,454,560	313	3,055,890	419	5,510,450	1,225	7,847,030	104	797,366	78	3,900,000
度 会 町	673,963,655	180	4,829,555	221	1,205,723	401	6,035,278	995	5,156,074	61	576,529	41	2,050,000
大 紀 町	1,431,786,334	230	2,941,667	484	3,165,519	714	6,107,186	1,969	12,280,989	177	1,687,920	81	4,050,000
南伊勢町	1,959,752,549	343	9,100,656	923	7,622,811	1,266	16,723,467	3,185	18,986,061	123	1,156,377	137	6,850,000
紀 北 町	2,179,645,989	723	7,102,847	717	4,858,253	1,440	11,961,100	2,947	14,503,510	215	2,126,408	137	6,850,000
御 浜 町	980,350,124	134	2,503,701	573	3,426,233	707	5,929,934	1,394	7,126,941	143	1,410,743	83	4,150,000
紀 宝 町	1,054,945,062	134	1,303,301	625	5,559,507	759	6,862,808	1,332	7,085,904	129	897,104	78	3,900,000
合 計	132,484,659,646	24,098	503,418,739	58,769	493,394,005	82,867	996,812,744	184,286	1,083,591,685	15,033	167,778,959	9,654	482,700,000

※ 療養給付費(現物給付)は高額療養費現物給付を含む  
11月支払までの合計

#### 4 後期高齢者健康診査の受診現況

市町名	受診券発送件数			受診件数						受診率				
	H 27年度	H 28年度	H 29年度	H 27年度		H 28年度		H 29年度	H 27年度		H 28年度		H 29年度	
				終了	(11月請求)	終了	(11月請求)		終了	(11月請求)	終了	(11月請求)		
津市	36,492	37,228	38,192	12,713	8,741	13,346	9,005	9,373	34.84%	23.95%	35.85%	24.19%	24.54%	
四日市市	33,537	34,773	36,140	18,751	12,468	19,403	12,716	13,200	55.91%	37.18%	55.80%	36.57%	36.52%	
伊勢市	19,147	19,590	19,992	9,535	7,315	9,885	7,595	7,452	49.80%	38.20%	50.46%	38.77%	37.27%	
松阪市	21,869	22,202	22,661	7,810	5,065	7,985	5,275	5,382	35.71%	23.16%	35.97%	23.76%	23.75%	
桑名市	16,136	16,712	17,254	4,409	2,654	4,777	3,010	3,309	27.32%	16.45%	28.58%	18.01%	19.18%	
鈴鹿市	20,193	21,135	22,102	8,923	5,629	9,146	5,730	5,799	44.19%	27.88%	43.27%	27.11%	26.24%	
名張市	9,353	9,856	10,284	2,414	1,539	2,717	1,839	2,262	25.81%	16.45%	27.57%	18.66%	22.00%	
尾鷲市	3,971	4,077	4,101	1,104	731	1,178	769	803	27.80%	18.41%	28.89%	18.86%	19.58%	
亀山市	6,035	6,082	6,270	1,938	1,293	1,843	1,230	1,202	32.11%	21.43%	30.30%	20.22%	19.17%	
鳥羽市	3,479	3,522	3,445	1,708	1,120	1,671	1,144	1,148	49.09%	32.19%	47.44%	32.48%	33.32%	
熊野市	3,873	3,913	3,955	1,555	1,084	1,565	1,041	1,136	40.15%	27.99%	39.99%	26.60%	28.72%	
いなべ市	5,359	5,461	5,610	2,212	1,533	2,247	1,568	1,658	41.28%	28.61%	41.15%	28.71%	29.55%	
志摩市	10,048	10,232	10,430	3,253	2,258	3,357	2,312	2,190	32.37%	22.47%	32.81%	22.60%	21.00%	
伊賀市	14,971	15,235	15,457	5,566	4,096	5,713	4,065	4,246	37.18%	27.36%	37.50%	26.68%	27.47%	
木曽岬町	768	815	851	300	183	317	258	189	39.06%	23.83%	38.90%	31.66%	22.21%	
東員町	2,448	2,558	2,713	1,058	758	1,126	806	843	43.22%	30.96%	44.02%	31.51%	31.07%	
菟野町	4,554	4,685	4,821	2,005	1,350	2,074	1,400	1,446	44.03%	29.64%	44.27%	29.88%	29.99%	
朝日町	920	981	985	449	291	475	306	305	48.80%	31.63%	48.42%	31.19%	30.96%	
川越町	1,289	1,272	1,333	628	414	627	406	424	48.72%	32.12%	49.29%	31.92%	31.81%	
多気町	2,427	2,443	2,421	735	462	746	480	463	30.28%	19.04%	30.54%	19.65%	19.12%	
明和町	2,951	3,072	3,139	1,017	667	1,044	674	645	34.46%	22.60%	33.98%	21.94%	20.55%	
大台町	2,090	2,078	2,045	402	261	429	243	229	19.23%	12.49%	20.64%	11.69%	11.20%	
玉城町	1,891	1,978	2,026	762	440	815	518	486	40.30%	23.27%	41.20%	26.19%	23.99%	
度会町	1,299	1,325	1,329	507	315	507	361	336	39.03%	24.25%	38.26%	27.25%	25.28%	
大紀町	2,126	2,135	2,177	531	376	582	379	400	24.98%	17.69%	27.26%	17.75%	18.37%	
南伊勢町	3,726	3,814	3,899	853	627	826	620	536	22.89%	16.83%	21.66%	16.26%	13.75%	
紀北町	3,439	3,499	3,594	1,125	736	1,200	768	781	32.71%	21.40%	34.30%	21.95%	21.73%	
御浜町	1,645	1,675	1,669	420	324	446	368	370	25.53%	19.70%	26.63%	21.97%	22.17%	
紀宝町	1,853	1,912	1,920	434	260	433	296	275	23.42%	14.03%	22.65%	15.48%	14.32%	
合計	237,889	244,260	250,815	93,117	62,990	96,480	65,182	66,888	39.14%	26.48%	39.50%	26.69%	26.67%	



5 後期高齢者歯科健康診査の受診現況

市町名	受診券発送件数			受診件数			受診率		
	H 27年度	H 28年度	H 29年度	H 27年度	H 28年度	H 29年度	H 27年度	H 28年度	H 29年度
	終了	終了	終了	終了	終了	終了	終了	終了	終了
津市	5,434	6,028	6,119	841	960	1,054	15.48%	15.93%	17.23%
四日市市	5,422	6,081	6,068	966	991	1,052	17.82%	16.30%	17.34%
伊勢市	2,690	2,961	3,124	578	599	680	21.49%	20.23%	21.77%
松阪市	3,074	3,545	3,503	367	528	524	11.94%	14.89%	14.96%
桑名市	2,521	2,701	2,730	493	520	592	19.56%	19.25%	21.68%
鈴鹿市	2,993	3,599	3,682	539	610	744	18.01%	16.95%	20.21%
名張市	1,423	1,618	1,728	274	314	376	19.26%	19.41%	21.76%
尾鷲市	584	626	668	90	102	117	15.41%	16.29%	17.51%
亀山市	804	921	939	143	125	171	17.79%	13.57%	18.21%
鳥羽市	507	502	492	48	72	85	9.47%	14.34%	17.28%
熊野市	529	557	588	71	65	79	13.42%	11.67%	13.44%
いなべ市	770	879	904	154	190	197	20.00%	21.62%	21.79%
志摩市	1,329	1,626	1,567	227	222	240	17.08%	13.65%	15.32%
伊賀市	2,002	2,158	2,196	276	313	405	13.79%	14.50%	18.44%
木曾岬町	121	146	157	11	21	22	9.09%	14.38%	14.01%
東員町	393	460	479	86	85	122	21.88%	18.48%	25.47%
菰野町	752	799	768	132	117	113	17.55%	14.64%	14.71%
朝日町	156	175	168	37	35	25	23.72%	20.00%	14.88%
川越町	187	233	224	38	33	34	20.32%	14.16%	15.18%
多気町	309	339	363	10	45	48	3.24%	13.27%	13.22%
明和町	398	454	484	54	50	65	13.57%	11.01%	13.43%
大台町	281	276	238	34	43	32	12.10%	15.58%	13.45%
玉城町	273	294	297	35	55	50	12.82%	18.71%	16.84%
度会町	183	198	195	25	18	27	13.66%	9.09%	13.85%
大紀町	292	322	291	25	38	38	8.56%	11.80%	13.06%
南伊勢町	534	573	605	80	72	78	14.98%	12.57%	12.89%
紀北町	513	522	549	89	98	112	17.35%	18.77%	20.40%
御浜町	231	223	283	10	32	18	4.33%	14.35%	6.36%
紀宝町	241	265	279	16	31	35	6.64%	11.70%	12.54%
合計	34,946	39,081	39,688	5,749	6,384	7,135	16.45%	16.34%	17.98%