

三重県後期高齢者医療制度

保険事業の現況（三カ年の推移）



三重県後期高齢者医療広域連合
平成27年1月

目 次

1	被保険者数及び加入者数と脱退者数の現況	1
2	保険料軽減の現況	2～3
3	保険料(一人当たり)の現況	3
4	保険料の収納及び収納率の現況	4
5	医療費等支払額（高額介護合算療養費を除く）の現況	4～5
6	後期高齢者健康診査の受診現況	6
7	無医地区における健康保持増進事業の現況	6

【市町別資料編】

1	被保険者数の現況	7
2	保険料収納及び収納率の現況	8
3	医療費等支払額の現況	9
4	後期高齢者健康診査の受診現況	10

1 被保険者数及び加入者数と脱退者数の現況

4月～11月で各年度を比較すると、被保険者数は増加が鈍化していたが、平成26年5月以降増加率が上昇している。

また、加入者数は平成24年度が6.2%増加、平成25年度が13.8%減少、平成26年度は1.0%増加、脱退者数は平成24年度が8.3%、平成25年度が4.5%の増加、平成26年度が1.4%の減少となっている。

図 1

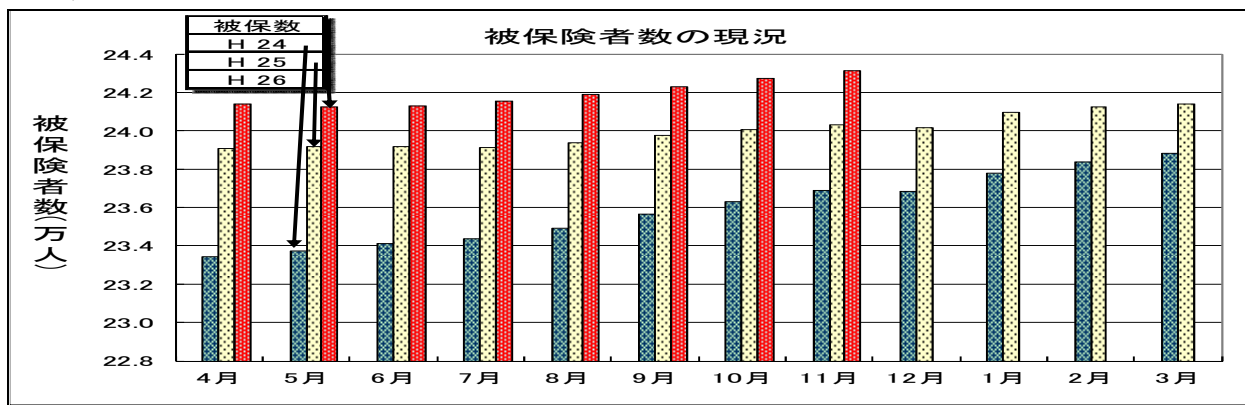


図 2

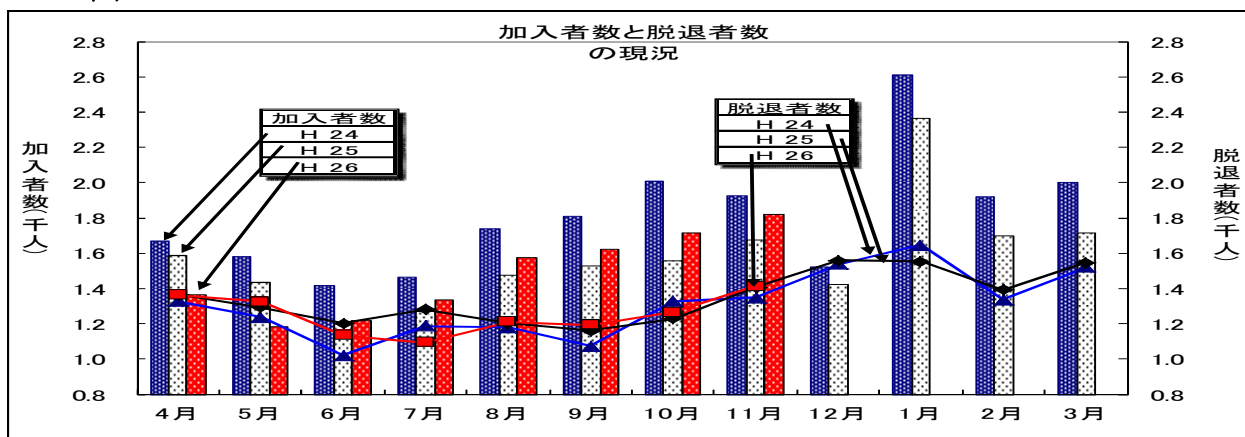


表 1

(単位:人)

被保険者数	4月	5月	6月	7月	8月	9月	10月	11月	12月	1月	2月	3月	平均 4月～11月	前年比較
H24	233,401	233,726	234,110	234,364	234,910	235,632	236,302	236,873	236,845	237,790	238,359	238,816	234,915	2.4%
H25	239,047	239,180	239,167	239,136	239,390	239,742	240,059	240,312	240,166	240,972	241,267	241,408	239,504	2.0%
H26	241,419	241,249	241,322	241,545	241,898	242,310	242,745	243,136					241,953	1.0%

加入者数	4月	5月	6月	7月	8月	9月	10月	11月	12月	1月	2月	3月	平均 4月～11月	前年比較
H24	1,669	1,580	1,417	1,463	1,740	1,806	2,009	1,924	1,521	2,610	1,920	2,002	1,701	6.2%
H25	1,589	1,437	1,200	1,271	1,473	1,527	1,555	1,672	1,422	2,363	1,698	1,716	1,466	-13.8%
H26	1,366	1,181	1,220	1,336	1,577	1,621	1,717	1,818					1,480	1.0%

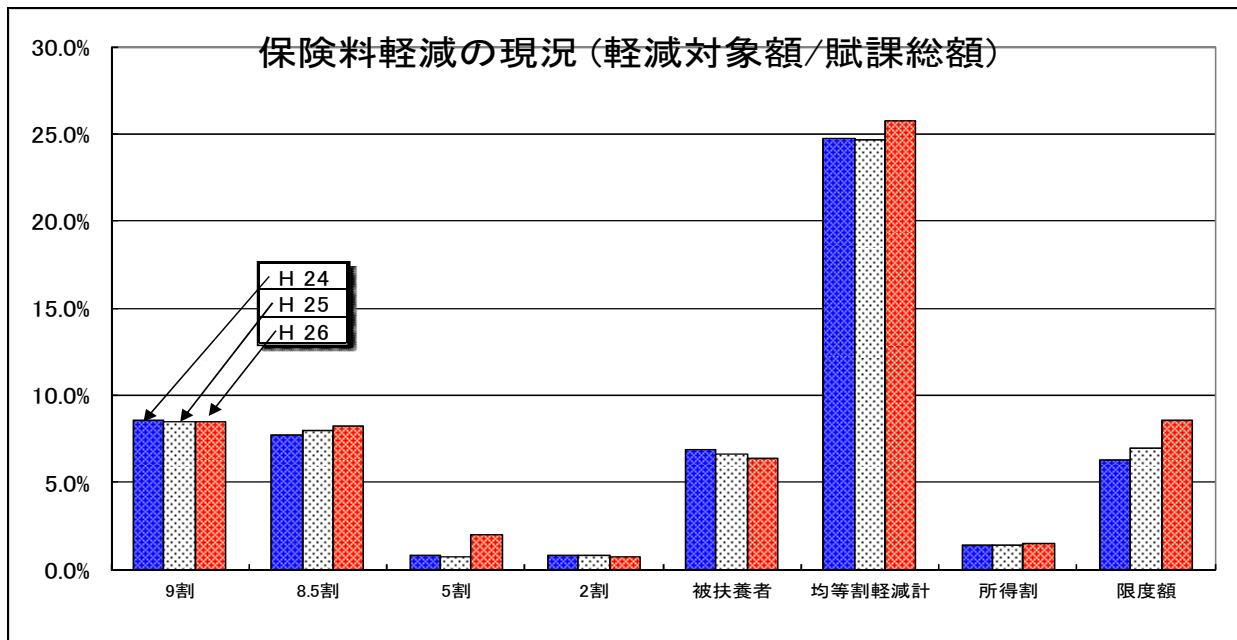
脱退者数	4月	5月	6月	7月	8月	9月	10月	11月	12月	1月	2月	3月	平均 4月～11月	前年比較
H24	1,327	1,236	1,021	1,187	1,180	1,074	1,327	1,347	1,537	1,647	1,337	1,520	1,212	8.3%
H25	1,366	1,292	1,201	1,281	1,202	1,161	1,228	1,406	1,560	1,552	1,391	1,548	1,267	4.5%
H26	1,364	1,325	1,134	1,093	1,210	1,193	1,266	1,414					1,250	-1.4%

2 保険料軽減の現況

(1) 軽減対象額の比較

被扶養者軽減額は減少傾向、8.5割軽減は増加傾向にある。平成26年度は5割軽減が増加した。

図 3



(2) 均等割軽減該当者の比較

被扶養者軽減該当者割合は減少傾向、平成26年度は5割軽減が増加した。

図 4

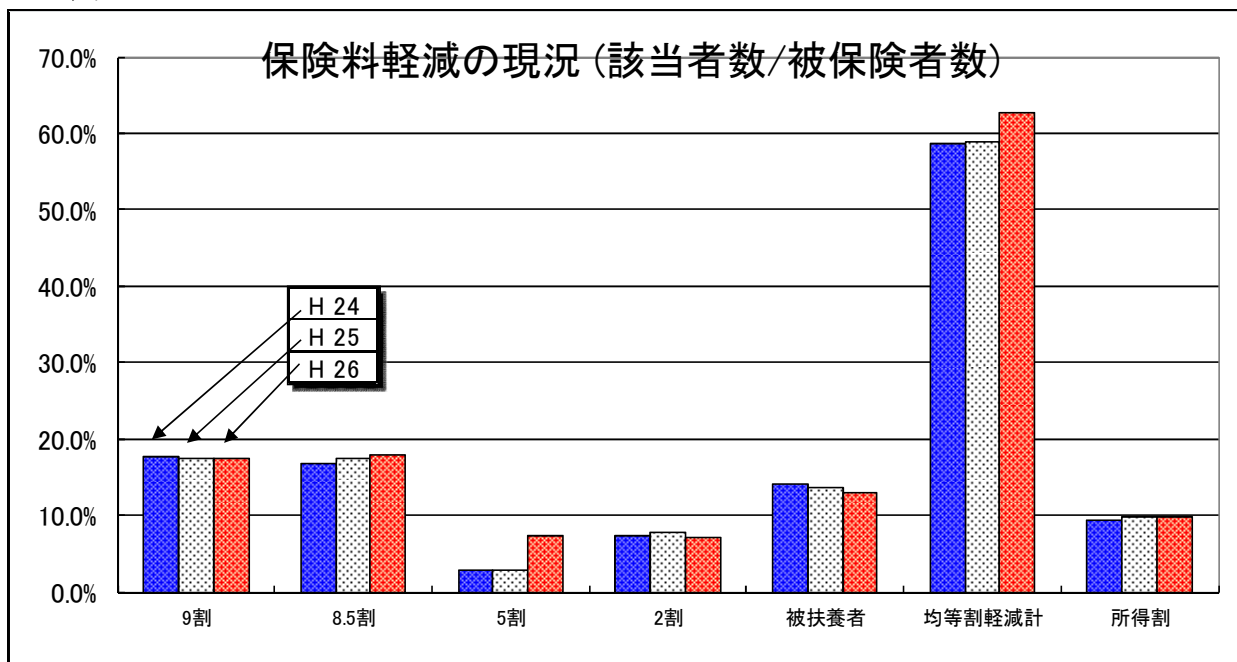


表 2

		平成24年度		平成25年度		H26年度(11月末現在)	
		対象額(円) 該当者数(人)	割合	対象額(円) 該当者数(人)	割合	対象額(円) 該当者数(人)	割合
均等割	9割 軽減	1,504,104,880 42,726	8.6% 17.6%	1,516,606,248 43,081	8.5% 17.4%	1,684,400,130 43,474	8.5% 17.4%
	8.5割 軽減	1,360,806,450 40,935	7.7% 16.8%	1,425,574,182 42,883	8.0% 17.3%	1,631,755,056 44,592	8.2% 17.8%
	5割 軽減	133,533,822 6,829	0.8% 2.8%	135,126,606 6,910	0.8% 2.8%	393,111,075 18,263	2.0% 7.3%
	2割 軽減	139,054,371 17,777	0.8% 7.3%	148,768,688 19,019	0.8% 7.7%	150,993,570 17,537	0.8% 7.0%
	被用者保険 被扶養者軽減	1,212,393,040 34,446	6.9% 14.2%	1,183,673,424 33,630	6.6% 13.6%	1,258,592,580 32,484	6.3% 13.0%
	軽減計	4,349,892,563	24.8%	4,409,749,148	24.6%	5,118,852,411	25.7%
	対象者計	142,713	58.7%	145,523	58.8%	156,350	62.6%
	所得割軽減	238,362,148 22,925	1.4% 9.4%	250,847,420 23,945	1.4% 9.7%	285,661,698 24,636	1.4% 9.9%
限度額超過	1,105,711,704 -	6.3% -	1,239,977,717 -	6.9% -	1,696,017,042 -	8.5% -	
総賦課額	17,564,829,142	100.0%	17,920,776,811	100.0%	19,910,445,893	100.0%	
被保険者数	243,184	100.0%	247,312	100.0%	249,822	100.0%	

- 3 保険料(一人当たり)の現況
 保険料(一人当たり)は、毎年増加している。

表 3

	平成24年度	平成25年度	平成26年度
軽減前(円)	72,229	72,462	79,699
軽減後(円)	53,361	53,617	58,065

4 保険料の収納及び収納率の現況

現年度分及び滞納繰越分保険料の調定額は毎年増加している。
また、平成 26 年度の滞納繰越分保険料の収納率は低下した。

図 5

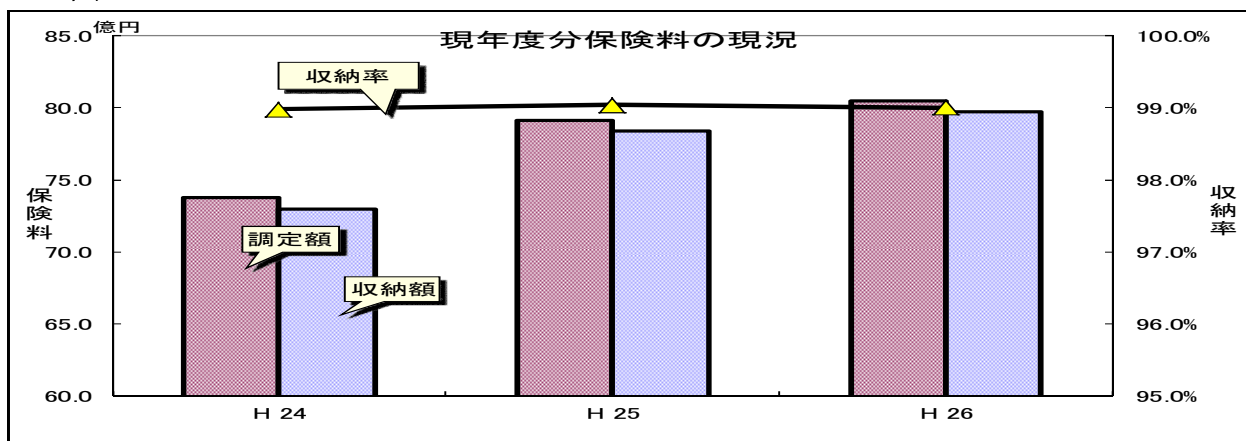


図 6

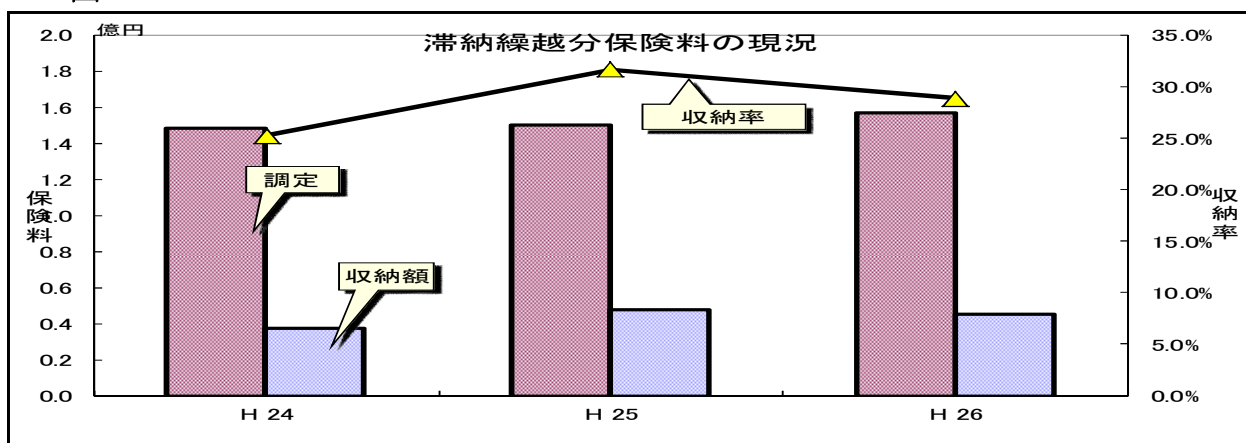


表 4

	調定額 (千円)			収納額 (千円)			収納率		
	H 24	H 25	H 26	H 24	H 25	H 26	H 24	H 25	H 26
現年度分	7,376,785	7,916,958	8,052,869	7,301,608	7,841,669	7,973,018	98.98%	99.04%	99.00%
滞納繰越分	148,362	150,193	156,922	37,461	47,480	45,225	25.24%	31.61%	28.82%

* 現年度分については 10 月末納期限分を対象
調定額、収納額、収納率は 11 月末の時点に表示

5 医療費等支払額(高額介護合算療養費を除く)の現況

3 月分～10 月分で各年度を比較すると、医療費等総支払額では、平成 24 年度が 4.0%、平成 25 年度が 3.6%、平成 26 年度は 1.4%の上昇、一人当たり医療費等支払額では、平成 24 年度が 1.6%、平成 25 年度が 1.5%、平成 26 年度は 0.4%となっている。

* 医療機関等支払額・・・自己負担分を除く診療費

高額療養費等現金支払額・・・療養費(柔整、コルセット等)、高額療養費

図 7

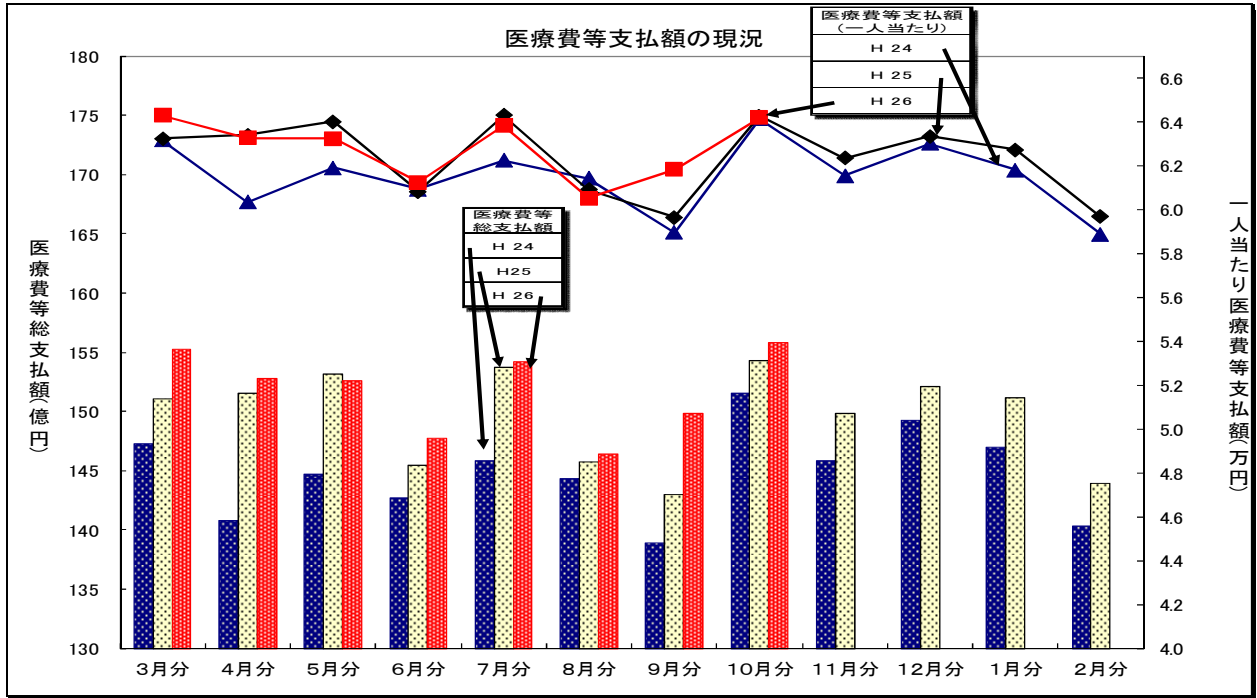


表 5

		3月分	4月分	5月分	6月分	7月分	8月分	9月分	10月分	11月分	12月分	1月分	2月分	平均 3~10月分	前年 比較
H24年	医療機関等 支払額(百万円)	14,476	13,832	14,208	14,024	14,334	14,192	13,658	14,921	14,353	14,689	14,467	13,801	14,206	4.0%
	高額療養費等 現金支払額(万円)	24,651	24,969	26,049	24,234	25,014	23,792	23,262	23,475	22,808	23,624	22,918	23,032	24,431	1.4%
	医療費等 総支払額(百万円)	14,723	14,082	14,469	14,267	14,585	14,430	13,891	15,155	14,581	14,925	14,697	14,031	14,450	4.0%
	1人当たり医療費等支払額(円) 総支払額/被保険者数	63,169	60,333	61,904	60,940	62,230	61,427	58,953	64,136	61,558	63,017	61,805	58,866	61,636	1.6%
H25年	医療機関等 支払額(百万円)	14,876	14,933	15,076	14,299	15,124	14,345	14,060	15,196	14,755	14,974	14,884	14,165	14,739	3.8%
	高額療養費等 現金支払額(万円)	22,847	22,198	23,642	24,713	25,250	23,220	23,823	23,068	22,506	23,770	22,854	22,978	23,595	-3.4%
	医療費等 総支払額(百万円)	15,105	15,155	15,312	14,546	15,376	14,578	14,298	15,426	14,980	15,212	15,113	14,395	14,975	3.6%
	1人当たり医療費等支払額(円) 総支払額/被保険者数	63,248	63,398	64,019	60,819	64,299	60,895	59,639	64,260	62,336	63,339	62,716	59,665	62,572	1.5%
H26年	医療機関等 支払額(百万円)	15,289	15,048	15,015	14,532	15,170	14,401	14,736	15,347					14,942	1.4%
	高額療養費等 現金支払額(万円)	23,267	22,641	23,926	24,302	24,938	23,879	24,488	23,317					23,845	1.1%
	医療費等 総支払額(百万円)	15,521	15,274	15,255	14,775	15,419	14,640	14,981	15,580					15,181	1.4%
	1人当たり医療費等支払額(円) 総支払額/被保険者数	64,295	63,270	63,232	61,227	63,835	60,520	61,824	64,184					62,798	0.4%

6 後期高齢者健康診査の受診現況

11月請求分までで比較すると対象者数、受診者数及び受診率は毎年増加している。

* 受診期間・・・7月～11月末

表 6

年度	平成24年度		平成25年度		平成26年度	
	終了	(11月請求)	終了	(11月請求)	終了	(11月請求)
対象者数(人)	227,488		231,332		232,694	
受診者数(人)	82,502	55,417	85,662	56,713	-	60,387
受診率	36.3%	24.4%	37.0%	24.5%	-	26.0%

7 無医地区における健康保持増進事業の現況

(1) 津市(太郎生地区)

年度	平成24年度	平成25年度	平成26年度	
場所	太郎生多目的集会所			
実施回数	3回/年	3回/年	3回/年	9月8日, 12月10日, 3月開催予定
参加者数	42名	76名	12名(1回目+2回目)	
内容	1.医師の講義、ふまねっと運動、健康相談 2.健康体操、健康相談 3.健康体操	1.医師の講義、健康体操、健康相談 2.音楽療法、健康相談 3.健康体操、健康相談	<ul style="list-style-type: none"> ・1回目:医師講義、健康体操、健康相談 ・2回目:医師講義、健康相談 ・3回目:健康体操、健康相談 	

(2) 熊野市(上川・西山地区)

年度	平成24年度	平成25年度	平成26年度	
場所	元葱坊保育所(上川) 長尾公民館(西山)	長尾公民館(西山)	元葱房保育所(上川)	
実施回数	2回/年	1回/年 合同開催	1回/年	2月2日両地区合同開催予定
参加者数	32名	22名	20名程度を想定	
内容	・リラクゼーション講習及び体験	・音楽療法士による健康指導	・音楽療法士による健康指導	

(3) 紀宝町(浅里地区)

年度	平成24年度	平成25年度	平成26年度	
場所	台風12号被害により中止	浅里生活改善センター	浅里生活改善センター	
実施回数		2月25日開催	1回/年	2月27日開催予定
参加者数	・30世帯(38人)へ高齢者の生活改善パンフを送付	24名	20名程度を想定	
内容		・健康体操	・健康体操	

【市町別資料編】

1 被保険者数の現況（各年度とも11月30日現在）

	被保険者総数						内65歳障害者						一部負担金 1割						一部負担金 3割					
	H 24		H 25		H 26		H 24		H 25		H 26		H 24		H 25		H 26		H 24		H 25		H 26	
	被保険者数	広域割合	被保険者数	広域割合	被保険者数	広域割合	被保険者数	広域割合	被保険者数	広域割合	被保険者数	広域割合	被保険者数	広域割合	被保険者数	広域割合	被保険者数	広域割合	被保険者数	広域割合	被保険者数	広域割合	被保険者数	広域割合
津市	37,471	15.82%	38,006	15.82%	38,357	15.78%	797	2.13%	750	1.97%	701	1.83%	35,266	94.12%	35,742	94.04%	36,175	94.31%	2,205	5.88%	2,264	5.96%	2,182	5.69%
四日市市	32,557	13.74%	33,434	13.91%	34,328	14.12%	819	2.52%	769	2.30%	689	2.01%	30,223	92.83%	31,107	93.04%	31,874	92.65%	2,334	7.17%	2,327	6.96%	2,454	7.15%
伊勢市	18,679	7.89%	18,845	7.84%	19,150	7.88%	296	1.58%	289	1.53%	282	1.47%	17,713	94.83%	17,910	95.04%	18,194	95.01%	966	5.17%	935	4.96%	966	4.99%
松阪市	22,700	9.58%	22,962	9.56%	23,057	9.48%	587	2.59%	569	2.48%	558	2.42%	21,745	95.79%	21,993	95.78%	22,116	95.92%	955	4.21%	969	4.22%	941	4.08%
桑名市	15,089	6.37%	15,453	6.43%	15,732	6.47%	453	3.00%	467	3.02%	429	2.73%	13,992	92.73%	14,315	92.64%	14,581	92.68%	1,097	7.27%	1,138	7.36%	1,151	7.32%
鈴鹿市	18,805	7.94%	19,177	7.98%	19,585	8.06%	422	2.24%	385	2.01%	362	1.85%	17,602	93.60%	17,952	93.61%	18,363	93.76%	1,203	6.40%	1,225	6.39%	1,222	6.24%
名張市	8,742	3.69%	9,052	3.77%	9,248	3.80%	199	2.28%	176	1.94%	165	1.78%	8,403	96.12%	8,701	96.12%	8,853	95.73%	339	3.88%	351	3.88%	395	4.27%
尾鷲市	4,109	1.73%	4,091	1.70%	4,088	1.69%	136	3.31%	144	3.52%	137	3.34%	3,997	97.27%	3,957	96.72%	3,993	97.19%	112	2.73%	134	3.28%	115	2.81%
亀山市	5,921	2.50%	5,999	2.50%	6,044	2.49%	106	1.79%	90	1.50%	81	1.34%	5,674	95.83%	5,757	95.97%	5,798	95.93%	247	4.17%	242	4.03%	246	4.07%
鳥羽市	3,668	1.55%	3,657	1.52%	3,671	1.51%	69	1.88%	56	1.53%	52	1.42%	3,569	97.30%	3,550	97.07%	3,568	97.19%	99	2.70%	107	2.93%	103	2.81%
熊野市	4,285	1.81%	4,255	1.77%	4,131	1.70%	81	1.89%	62	1.46%	46	1.11%	4,184	97.64%	4,158	97.72%	4,029	97.53%	101	2.36%	97	2.28%	102	2.47%
いなべ市	5,512	2.33%	5,565	2.32%	5,560	2.29%	67	1.22%	57	1.02%	40	0.72%	5,306	96.26%	5,368	96.46%	5,357	96.35%	206	3.74%	197	3.54%	203	3.65%
志摩市	10,006	4.22%	10,140	4.22%	10,174	4.18%	226	2.36%	226	2.23%	215	2.11%	9,756	97.50%	9,887	97.50%	9,938	97.68%	250	2.50%	253	2.50%	236	2.32%
伊賀市	15,107	6.38%	15,092	6.28%	15,109	6.21%	353	2.34%	339	2.25%	329	2.18%	14,586	96.55%	14,599	96.73%	14,618	96.75%	521	3.45%	493	3.27%	491	3.25%
大牟田町	656	0.28%	692	0.29%	739	0.30%	6	0.91%	6	0.87%	7	0.95%	621	94.66%	652	94.22%	706	95.53%	35	5.34%	40	5.78%	33	4.47%
東員町	2,303	0.97%	2,359	0.98%	2,449	1.01%	42	1.82%	35	1.48%	24	0.98%	2,190	95.09%	2,236	94.79%	2,325	94.94%	113	4.91%	123	5.21%	124	5.06%
菟野町	4,470	1.89%	4,561	1.91%	4,663	1.92%	98	2.19%	104	2.27%	92	1.97%	4,220	94.41%	4,333	94.59%	4,397	94.30%	250	5.59%	248	5.41%	266	5.70%
朝日町	858	0.36%	885	0.37%	930	0.38%	19	2.21%	16	1.81%	11	1.18%	765	89.16%	788	89.04%	845	90.86%	93	10.94%	97	10.96%	85	9.14%
川越町	1,217	0.51%	1,242	0.52%	1,254	0.52%	20	1.64%	15	1.21%	9	0.72%	1,091	89.65%	1,121	90.26%	1,130	90.11%	126	10.35%	121	9.74%	124	9.89%
多気町	2,568	1.08%	2,568	1.07%	2,551	1.05%	20	0.78%	21	0.82%	16	0.63%	2,504	97.51%	2,496	97.20%	2,492	97.69%	64	2.49%	72	2.80%	59	2.31%
明和町	3,077	1.30%	3,090	1.29%	3,136	1.29%	47	1.53%	44	1.42%	41	1.31%	2,997	97.40%	3,002	97.15%	3,050	97.26%	80	2.60%	88	2.85%	86	2.74%
大台町	2,305	0.97%	2,315	0.96%	2,299	0.95%	33	1.43%	27	1.17%	26	1.13%	2,249	97.57%	2,256	97.45%	2,240	97.43%	56	2.43%	59	2.55%	59	2.57%
玉城町	1,816	0.77%	1,840	0.77%	1,907	0.78%	18	0.99%	12	0.65%	12	0.63%	1,748	96.26%	1,761	95.71%	1,829	95.91%	68	3.74%	79	4.29%	78	4.09%
度会町	1,335	0.56%	1,353	0.56%	1,364	0.56%	30	2.25%	26	1.92%	26	1.91%	1,314	98.43%	1,331	98.37%	1,342	98.39%	21	1.57%	22	1.63%	22	1.61%
大紀町	2,306	0.97%	2,302	0.96%	2,301	0.95%	44	1.91%	38	1.65%	29	1.26%	2,273	98.57%	2,274	98.76%	2,274	98.83%	33	1.43%	28	1.22%	27	1.17%
南伊勢町	3,751	1.58%	3,789	1.58%	3,778	1.55%	58	1.55%	47	1.24%	37	0.98%	3,697	98.56%	3,742	98.76%	3,717	98.39%	54	1.44%	47	1.24%	61	1.61%
紀北町	3,752	1.58%	3,768	1.57%	3,737	1.54%	94	2.51%	76	2.02%	72	1.93%	3,643	97.09%	3,669	97.37%	3,648	97.62%	109	2.91%	99	2.63%	89	2.38%
御浜町	1,856	0.78%	1,850	0.77%	1,829	0.75%	14	0.75%	9	0.49%	4	0.22%	1,812	97.63%	1,819	98.32%	1,800	98.41%	44	2.37%	31	1.68%	29	1.59%
紀宝町	1,952	0.82%	1,950	0.81%	1,955	0.80%	48	2.46%	52	2.67%	51	2.61%	1,933	99.03%	1,922	98.56%	1,924	98.41%	19	0.97%	28	1.44%	31	1.59%
広域合計	236,873	100.00%	240,312	100.00%	243,136	100.00%	5,212	2.20%	4,907	2.04%	4,543	1.87%	225,073	95.02%	228,398	95.04%	231,166	95.08%	11,800	4.98%	11,914	4.96%	11,970	4.92%

2 保険料収納及び収納率の現況

	現年度課分(特別徴収+普通徴収)												滞納繰越分(過年度賦課分)											
	調定額				収納額				収納率				調定額				収納額				収納率			
	H 24	H 25	H 26		H 24	H 25	H 26		H 24	H 25	H 26		H 24	H 25	H 26		H 24	H 25	H 26		H 24	H 25	H 26	
	円	円	円	%	円	円	円	%	%	%	%	%	円	円	円	%	円	円	円	%	円	円	円	%
津市	1,271,270,172	1,353,678,398	1,382,542,088	1,254,621,354	1,340,344,328	1,370,939,835	98.69%	99.01%	99.12%	50,850,688	30,759,019	25,995,746	7,608,156	11,790,065	7,109,745	14.96%	14.96%	14.96%	38.33%	38.33%	38.33%	27.99%		
四日市市	1,237,958,927	1,332,842,158	1,389,845,389	1,221,122,993	1,317,222,245	1,372,907,005	98.64%	98.82%	98.78%	25,445,158	36,037,088	42,243,300	7,304,229	10,386,177	12,722,967	28.70%	28.70%	28.70%	28.84%	28.84%	28.72%	30.11%		
伊勢市	609,261,451	645,328,787	649,224,939	603,037,749	639,072,095	642,657,719	98.97%	98.99%	98.98%	9,606,895	10,052,086	11,559,396	3,107,506	2,988,309	3,242,044	32.34%	32.34%	32.34%	29.72%	29.72%	28.04%	28.04%		
松阪市	605,339,008	653,289,172	649,831,753	599,679,540	647,058,813	643,072,834	99.06%	99.04%	98.95%	9,460,790	14,629,400	15,174,153	1,832,019	4,050,551	3,642,965	19.36%	19.36%	19.36%	27.68%	27.68%	24.00%	24.00%		
桑名市	594,375,023	640,683,583	657,750,487	591,292,718	636,607,322	652,810,935	99.48%	99.36%	99.24%	6,829,671	6,704,346	9,565,851	2,508,590	2,034,258	2,734,695	36.73%	36.73%	36.73%	30.34%	30.34%	28.58%	28.58%		
鈴鹿市	667,235,647	721,592,261	745,601,081	661,845,742	716,392,222	739,424,624	99.19%	99.27%	99.17%	10,077,864	10,126,138	10,354,292	3,620,225	3,489,261	3,867,505	35.92%	35.92%	35.92%	34.45%	34.45%	37.35%	37.35%		
名張市	296,158,388	325,353,952	340,413,398	292,616,905	322,041,333	337,150,422	98.80%	98.98%	99.04%	8,491,559	9,467,980	6,307,073	1,706,224	3,617,869	1,686,117	20.09%	20.09%	20.09%	38.21%	38.21%	26.73%	26.73%		
尾鷲市	99,178,912	105,878,543	105,265,993	97,949,736	104,420,461	103,889,562	98.76%	98.62%	98.69%	1,758,280	1,737,418	2,271,170	728,326	518,127	905,655	41.42%	41.42%	41.42%	29.82%	29.82%	39.87%	39.87%		
龜山市	177,580,636	192,989,503	194,101,041	175,626,585	191,066,747	192,602,931	98.89%	99.00%	99.22%	4,186,344	4,807,274	3,541,675	1,214,316	1,781,417	1,067,344	29.00%	29.00%	29.00%	37.05%	37.05%	30.13%	30.13%		
鳥羽市	89,895,209	95,610,449	94,073,569	89,340,263	94,793,104	93,302,498	99.33%	99.14%	99.18%	1,278,610	734,041	685,948	573,100	282,710	361,471	44.82%	44.82%	44.82%	38.51%	38.51%	52.69%	52.69%		
龍野市	88,892,519	91,445,959	91,022,392	87,694,251	90,551,739	89,865,228	98.66%	98.02%	98.20%	844,355	1,123,287	884,782	47,839	388,717	90,938	5.66%	5.66%	5.66%	35.49%	35.49%	10.27%	10.27%		
いなべ市	170,936,796	181,024,733	183,464,753	170,196,275	179,408,517	182,214,158	99.56%	99.10%	99.31%	1,299,924	1,874,926	2,861,352	504,771	87,979	653,678	38.83%	38.83%	38.83%	4.69%	4.69%	22.84%	22.84%		
志摩市	208,259,433	225,244,150	222,611,674	206,506,274	223,376,847	221,032,508	99.15%	99.17%	99.29%	4,466,085	4,292,930	4,555,155	1,839,801	1,673,173	1,348,413	41.19%	41.19%	41.19%	39.97%	39.97%	29.60%	29.60%		
伊賀市	389,088,321	408,815,882	404,498,521	385,325,882	405,051,224	399,990,652	99.03%	99.07%	98.88%	4,017,252	6,321,993	8,732,896	1,366,889	741,879	1,894,626	34.02%	34.02%	34.02%	11.73%	11.73%	21.69%	21.69%		
木曽町	20,041,310	22,834,492	24,840,389	19,981,010	22,798,716	24,656,106	99.69%	99.84%	99.26%	310,624	177,508	53,200	155,394	118,060	40,300	50.02%	50.02%	50.02%	66.50%	66.50%	75.75%	75.75%		
東員町	83,854,657	92,865,384	95,851,420	83,082,794	91,908,272	94,958,895	99.07%	98.96%	99.06%	820,973	1,289,448	1,711,266	512,504	441,888	723,111	62.42%	62.42%	62.42%	34.26%	34.26%	42.25%	42.25%		
菟野町	142,285,116	156,791,681	161,239,140	141,315,997	155,259,771	159,127,917	99.31%	99.02%	99.06%	3,506,463	3,570,363	3,677,502	1,005,469	661,916	532,988	28.67%	28.67%	28.67%	18.53%	18.53%	14.49%	14.49%		
朝日町	41,842,196	46,566,040	47,197,795	41,831,902	46,282,868	46,916,648	99.97%	99.77%	99.40%	117,382	53,303	158,667	77,782	17,312	44,900	100.00%	100.00%	100.00%	32.47%	32.47%	28.29%	28.29%		
川越町	47,169,700	49,108,238	52,432,448	46,734,735	48,792,399	52,079,162	99.07%	99.35%	99.32%	544,533	1,148,127	603,768	27,774	338,667	432,732	5.10%	5.10%	5.10%	29.49%	29.49%	71.67%	71.67%		
多気町	55,233,699	60,351,155	61,477,750	54,680,522	60,137,352	61,156,162	98.99%	98.64%	99.47%	329,826	225,236	139,942	230,308	215,024	101,382	89.82%	89.82%	89.82%	95.46%	95.46%	72.43%	72.43%		
明和町	82,515,426	89,808,519	89,186,395	81,886,527	88,883,946	87,788,868	99.23%	98.97%	98.43%	728,475	1,057,542	986,924	110,502	244,972	170,733	15.16%	15.16%	15.16%	23.16%	23.16%	17.29%	17.29%		
大台町	44,634,650	48,249,680	48,880,348	44,505,568	48,082,302	48,895,231	99.71%	99.65%	99.66%	82,839	208,606	433,624	32,800	92,706	187,801	39.35%	39.35%	39.35%	44.22%	44.22%	42.71%	42.71%		
玉城町	50,583,679	55,280,845	43,135,928	50,301,352	54,328,751	42,226,629	99.44%	98.27%	97.88%	263,262	154,442	225,387	4,000	46,824	90,267	1.51%	1.51%	1.51%	30.31%	30.31%	40.04%	40.04%		
度会町	24,328,636	27,993,692	27,868,079	24,167,028	27,735,034	27,531,972	99.33%	99.07%	98.82%	5,600	0	392,400	5,600	0	18,600	100.00%	100.00%	#DIV/0!	4.74%	4.74%				
大紀町	38,771,347	42,306,556	40,671,252	38,660,323	42,202,879	40,496,290	99.71%	99.75%	99.57%	89,658	365,787	505,930	33,352	191,641	305,612	37.18%	37.18%	37.18%	52.39%	52.39%	60.40%	60.40%		
南伊勢町	76,059,848	81,194,155	81,283,336	75,506,409	80,378,990	80,753,328	99.27%	98.99%	98.63%	504,626	743,490	1,101,845	182,927	297,165	212,689	36.25%	36.25%	36.25%	39.96%	39.96%	19.30%	19.30%		
紀北町	79,210,920	83,602,987	82,029,823	77,698,540	81,596,453	79,662,772	98.09%	97.59%	97.48%	2,224,042	2,221,795	2,613,348	945,630	853,226	972,816	42.51%	42.51%	42.51%	38.40%	38.40%	37.19%	37.19%		
御浜町	37,846,801	38,626,099	38,730,084	37,653,915	38,393,008	38,500,468	99.49%	99.39%	99.40%	76,012	91,476	112,159	75,092	66,156	12,936	98.78%	98.78%	98.78%	72.32%	72.32%	11.55%	11.55%		
紀宝町	46,985,931	47,601,349	47,827,580	46,745,284	47,500,908	47,307,570	99.46%	99.78%	98.91%	143,858	217,181	66,094	99,305	43,557	50,094	69.16%	69.16%	69.16%	20.05%	20.05%	75.79%	75.79%		
合計	7,376,785,088	7,916,958,402	8,052,888,945	7,301,608,143	7,841,688,646	7,973,017,929	98.99%	99.04%	99.00%	148,361,648	150,193,240	156,921,805	37,460,630	47,479,606	45,225,104	25.24%	25.24%	25.24%	31.61%	31.61%	28.82%	28.82%		

※①特別徴収の収納率は、全市町で100% ②収納率は少数点以下第3位未満を切捨て
 ③現年度については10月末納期限分を対象④調定額、収納額、収納率は11月末の時点で表示

3 医療費等支払額の現況（平成26年度）

	療養給付費 (現物給付) 支給額(円)	療養費(現金支給)						高額療養費(現金支給)		高額介護合算療養費		葬 祭 費	
		療養費(柔整除)		療養費(柔整分)		計		件数	支給額(円)	件数	支給額(円)	件数	支給額(円)
		件数	支給額(円)	件数	支給額(円)	件数	支給額(円)						
津 市	18,842,593,148	3,703	66,975,027	5,891	50,823,388	9,594	117,798,415	26,261	151,459,341	2,171	24,538,128	1,238	61,900,000
四日市市	17,066,155,325	3,604	76,343,781	10,784	98,338,539	14,388	174,682,320	24,679	150,702,803	1,213	14,198,744	1,017	50,850,000
伊勢市	9,009,343,896	1,686	35,051,566	4,794	50,585,022	6,480	85,636,588	13,160	75,264,830	972	11,082,112	624	31,200,000
松阪市	12,241,687,220	1,644	35,227,500	4,361	33,345,197	6,005	68,572,697	17,521	94,242,434	1,512	16,764,006	735	36,750,000
桑名市	8,342,549,262	1,579	34,222,754	6,027	55,177,318	7,606	89,400,072	12,155	70,121,594	737	9,600,353	496	24,800,000
鈴鹿市	9,284,057,166	1,837	38,139,353	4,427	42,661,775	6,264	80,801,128	12,675	74,233,997	820	8,983,241	647	32,350,000
名張市	4,398,151,462	499	9,261,232	2,972	24,560,093	3,471	33,821,325	6,480	34,776,114	517	5,235,280	321	16,050,000
尾鷲市	2,141,443,920	156	3,021,430	1,395	15,380,484	1,551	18,401,914	3,069	16,310,798	224	2,112,925	136	6,800,000
亀山市	2,810,816,054	424	9,892,861	855	7,585,949	1,279	17,478,810	3,861	21,929,951	312	3,422,358	202	10,100,000
鳥羽市	1,662,062,532	331	5,522,756	1,163	9,661,083	1,494	15,183,839	2,166	14,331,730	201	1,916,986	125	6,250,000
熊野市	1,958,199,629	147	2,601,553	1,100	9,247,225	1,247	11,848,778	2,859	20,164,001	279	2,450,032	149	7,450,000
いなべ市	2,880,739,760	448	10,494,081	1,671	16,617,681	2,119	27,111,762	3,514	20,572,096	181	2,119,236	188	9,400,000
志摩市	4,520,522,218	512	9,905,110	2,461	24,040,824	2,973	33,945,934	6,189	39,036,077	567	5,794,076	324	16,200,000
伊賀市	7,070,003,812	656	12,039,851	3,937	28,674,838	4,593	40,714,689	9,710	52,568,216	855	8,776,590	495	24,750,000
木曾岬町	336,725,383	139	1,980,078	283	2,245,398	422	4,225,476	434	2,345,315	13	119,644	17	850,000
東員町	1,331,708,622	159	4,432,334	1,035	8,485,660	1,194	12,917,994	1,770	10,322,196	75	1,021,626	73	3,650,000
菟野町	2,266,909,192	262	5,836,992	1,034	7,862,899	1,296	13,699,891	2,507	15,758,924	166	1,512,119	161	8,050,000
朝日町	432,133,236	233	3,032,663	392	2,970,185	625	6,002,848	740	3,764,582	38	546,269	20	1,000,000
川越町	640,289,054	186	3,208,340	460	2,957,492	646	6,165,832	950	5,767,202	49	703,799	47	2,350,000
多気町	1,182,021,029	50	1,004,433	248	1,564,578	298	2,569,011	1,352	7,915,735	120	1,148,886	90	4,500,000
明和町	1,518,602,726	189	4,215,219	655	4,985,479	844	9,200,698	1,886	11,156,431	141	1,466,340	93	4,650,000
大台町	1,158,415,497	60	1,309,226	394	2,392,673	454	3,701,899	1,651	8,703,603	148	1,989,762	69	3,450,000
玉城町	784,756,870	129	3,204,820	275	2,515,912	404	5,720,732	1,021	6,577,015	74	882,157	46	2,300,000
度会町	626,634,828	170	3,664,380	238	1,659,073	408	5,323,453	846	4,704,403	54	737,304	46	2,300,000
大紀町	1,287,771,508	360	5,050,788	300	2,030,570	660	7,081,358	1,799	10,599,574	147	1,691,734	69	3,450,000
南伊勢町	1,828,695,917	382	8,754,317	700	6,063,294	1,082	14,817,611	2,984	17,650,328	211	1,770,212	128	6,400,000
紀北町	2,142,282,374	711	6,912,020	890	7,217,446	1,601	14,129,466	3,107	18,325,928	215	2,104,425	112	5,600,000
御浜町	811,801,433	85	991,920	756	5,316,283	841	6,308,203	1,109	6,613,015	137	1,317,020	54	2,700,000
紀宝町	960,974,707	200	2,506,761	495	3,857,641	695	6,364,402	1,243	8,032,248	161	1,092,734	65	3,250,000
合 計	119,538,047,780	20,541	404,803,146	59,993	528,823,999	80,534	933,627,145	167,698	973,950,481	12,310	135,098,098	7,787	389,350,000

※ 療養給付費(現物給付)は高額療養費現物給付を含む
11月支払までの合計

4 後期高齢者健康診査の受診現況

市町名	受診券発送件数			受診件数						受診率				
	H 24年度	H 25年度	H 26年度	H 24年度		H 25年度		H 26年度	H 24年度		H 25年度		H 26年度	
				終了	(11月請求)	終了	(11月請求)		終了	(11月請求)	終了	(11月請求)		
津市	35,245	36,066	35,680	11,247	7,659	11,538	7,627	8,219	31.91%	21.73%	31.99%	21.15%	23.04%	
四日市市	30,955	31,722	32,489	17,003	11,370	17,606	11,696	12,058	54.93%	36.73%	55.50%	36.87%	37.11%	
伊勢市	18,485	18,621	18,743	8,688	6,311	8,841	6,388	6,940	47.00%	34.14%	47.48%	34.31%	37.03%	
松阪市	21,280	21,583	21,472	6,610	4,135	6,983	4,361	4,717	31.06%	19.43%	32.35%	20.21%	21.97%	
桑名市	14,907	15,348	15,603	3,525	1,949	3,829	2,206	2,542	23.65%	13.07%	24.95%	14.37%	16.29%	
鈴鹿市	18,566	19,050	19,455	7,921	4,922	8,172	5,047	5,319	42.66%	26.51%	42.90%	26.49%	27.34%	
名張市	8,483	8,825	9,046	1,909	1,260	2,051	1,349	1,447	22.50%	14.85%	23.24%	15.29%	16.00%	
尾鷲市	3,942	3,937	3,937	1,075	769	1,056	715	727	27.27%	19.51%	26.82%	18.16%	18.47%	
亀山市	5,876	5,956	5,942	1,688	1,166	1,737	1,090	1,251	28.73%	19.84%	29.16%	18.30%	21.05%	
鳥羽市	3,439	3,458	3,433	1,454	1,000	1,571	1,058	1,131	42.28%	29.08%	45.43%	30.60%	32.94%	
熊野市	4,093	4,011	3,925	1,507	1,010	1,458	992	1,138	36.82%	24.68%	36.35%	24.73%	28.99%	
いなべ市	5,303	5,309	5,283	1,943	1,302	1,986	1,405	1,469	36.64%	24.55%	37.41%	26.46%	27.81%	
志摩市	9,737	9,623	9,969	2,569	1,870	2,972	2,049	2,219	26.38%	19.21%	30.88%	21.29%	22.26%	
伊賀市	14,756	14,909	14,845	5,384	4,020	5,486	3,849	3,811	36.49%	27.24%	36.80%	25.82%	25.67%	
木曾岬町	640	681	722	209	195	230	201	214	32.66%	30.47%	33.77%	29.52%	29.64%	
東員町	2,242	2,298	2,338	927	641	933	631	717	41.35%	28.59%	40.60%	27.46%	30.67%	
菟野町	4,158	4,277	4,348	1,807	1,254	1,870	1,340	1,309	43.46%	30.16%	43.72%	31.33%	30.11%	
朝日町	841	876	895	396	273	421	252	300	47.09%	32.46%	48.06%	28.77%	33.52%	
川越町	1,208	1,232	1,209	611	472	611	420	459	50.58%	39.07%	49.59%	34.09%	37.97%	
多気町	2,404	2,459	2,418	616	346	615	363	388	25.62%	14.39%	25.01%	14.76%	16.05%	
明和町	2,787	2,911	2,971	902	552	940	625	617	32.36%	19.81%	32.29%	21.47%	20.77%	
大台町	2,116	2,124	2,091	426	284	438	270	315	20.13%	13.42%	20.62%	12.71%	15.06%	
玉城町	1,807	1,843	1,820	637	309	674	370	438	35.25%	17.10%	36.57%	20.08%	24.07%	
度会町	1,244	1,277	1,292	477	335	508	326	350	38.34%	26.93%	39.78%	25.53%	27.09%	
大紀町	2,201	2,140	2,127	460	331	520	338	377	20.90%	15.04%	24.30%	15.79%	17.72%	
南伊勢町	3,665	3,693	3,682	784	559	792	551	601	21.39%	15.25%	21.45%	14.92%	16.32%	
紀北町	3,500	3,468	3,436	926	576	999	572	704	26.46%	16.46%	28.81%	16.49%	20.49%	
御浜町	1,746	1,779	1,678	391	307	427	322	296	22.39%	17.58%	24.00%	18.10%	17.64%	
紀宝町	1,862	1,856	1,845	410	240	398	300	314	22.02%	12.89%	21.44%	16.16%	17.02%	
合計	227,488	231,332	232,694	82,502	55,417	85,662	56,713	60,387	36.27%	24.36%	37.03%	24.52%	25.95%	